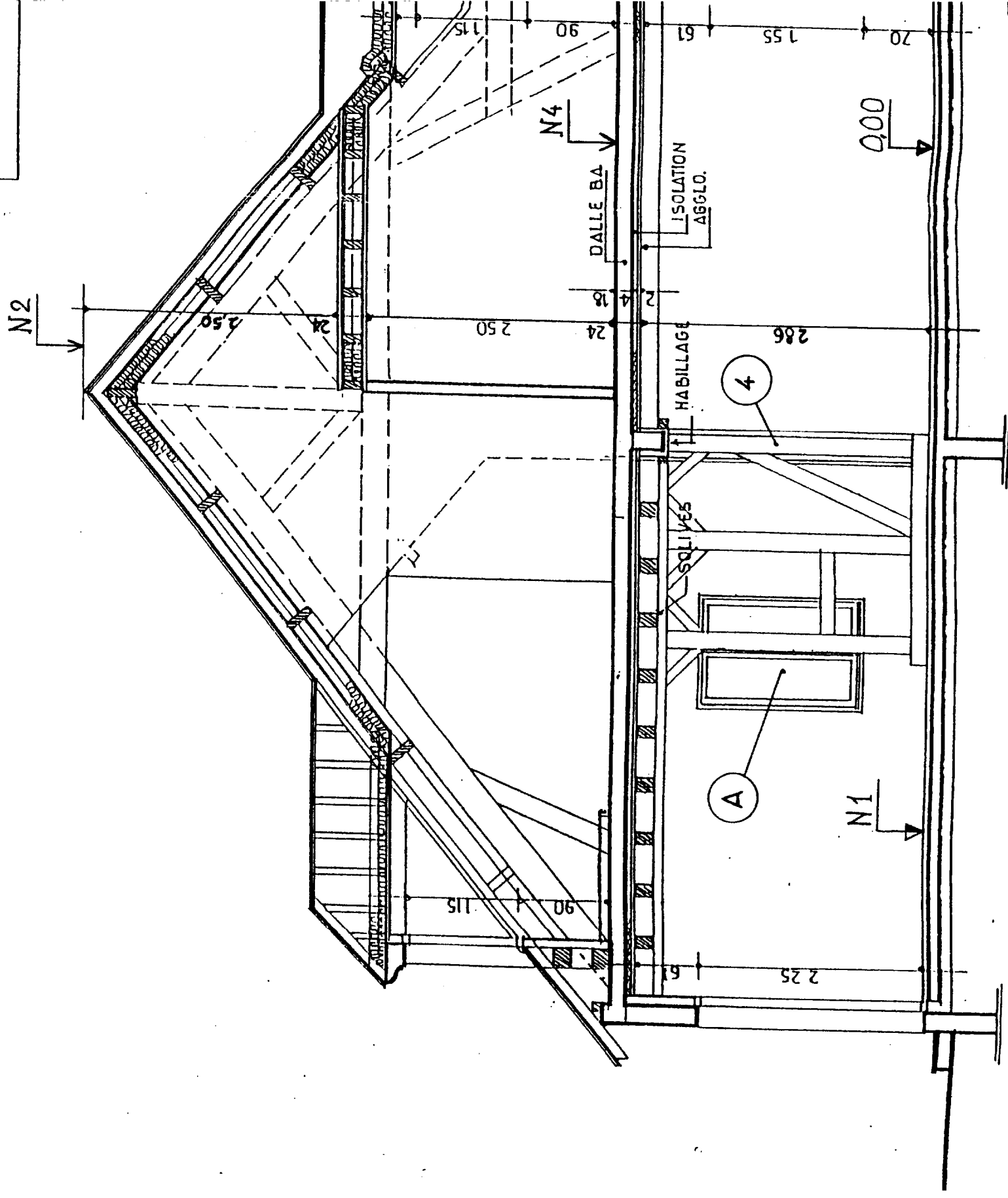
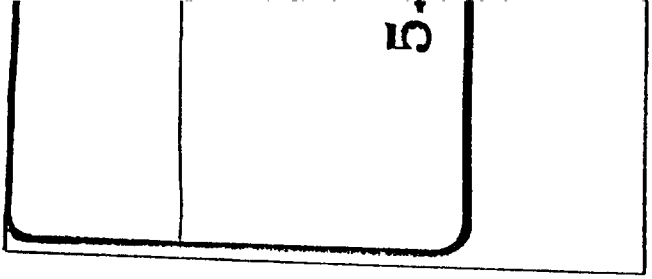


Groupement académique 'Est'	Session 2000	D. Technique	Tirages:
B.E.P. Construction Bâtiment Gros Oeuvre	Code:		
C.A.P. Construction Maçonnerie Béton Armé			Page: 5 / 9
DOSSIER TECHNIQUE			



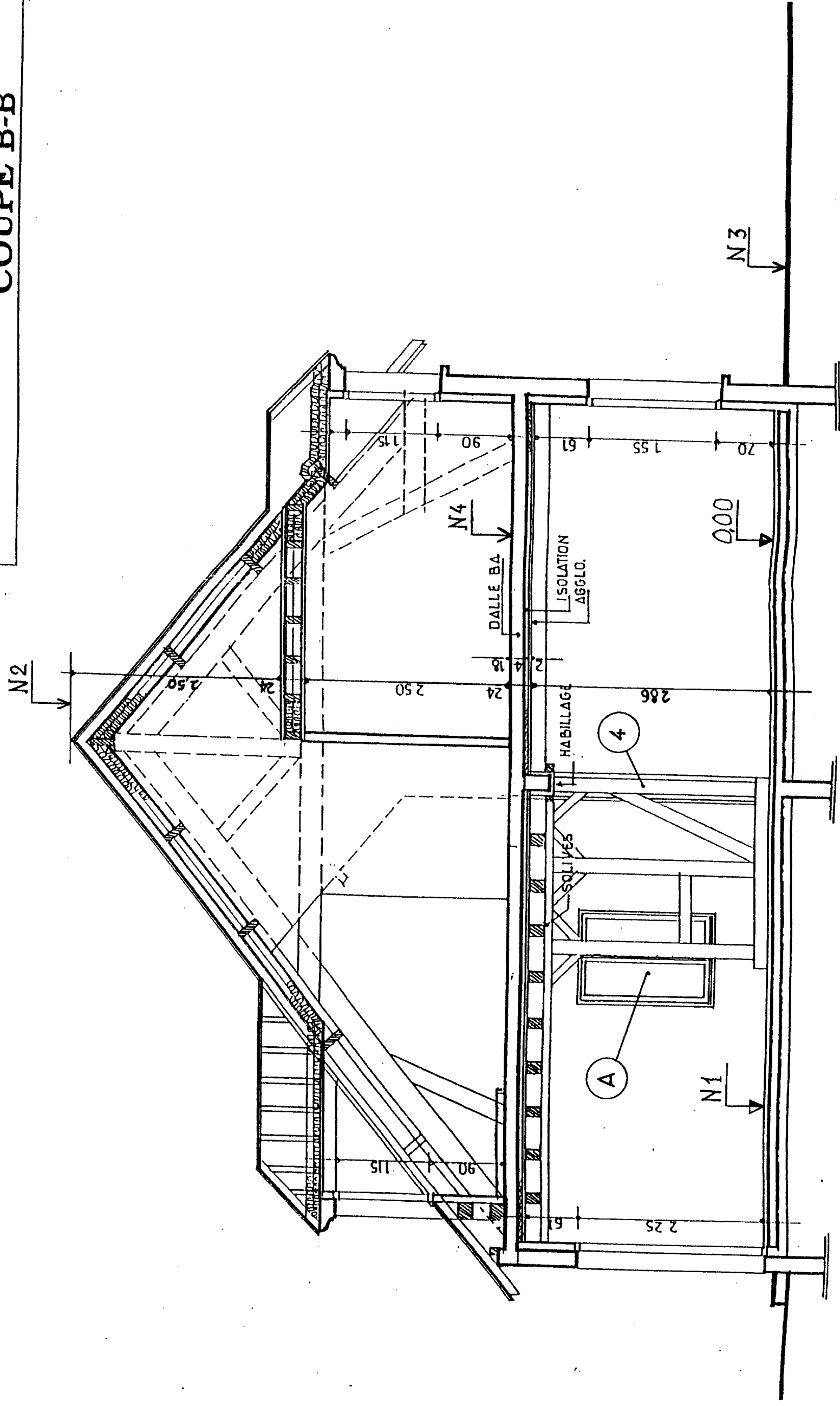
Groupement académique 'Est'	Session 2000	D. Technique	Tirages:
B.E.P. Construction Bâtiment Gros Oeuvre	Code:		
C.A.P. Construction Maçonnerie Béton Armé			Page: 5 / 9
DOSSIER TECHNIQUE			

projet
CONSTRUCTION D'UNE MAISON A :

LA GARDIERE
58440 LA CELLE-SUR-LOIRE

DCE
plan n°

désignation du plan
ETAT PROJETE
COUPE B-B



Groupement académique 'Est'	Session 2000	D. Technique	Tirages:
B.E.P. Construction Bâtiment Gros Oeuvre	Code:		
C.A.P. Construction Maçonnerie Béton Armé	Page:		6 / 9
DOSSIER TECHNIQUE			

projet
CONSTRUCTION D'UNE MAISON A :

LA GARDIERE

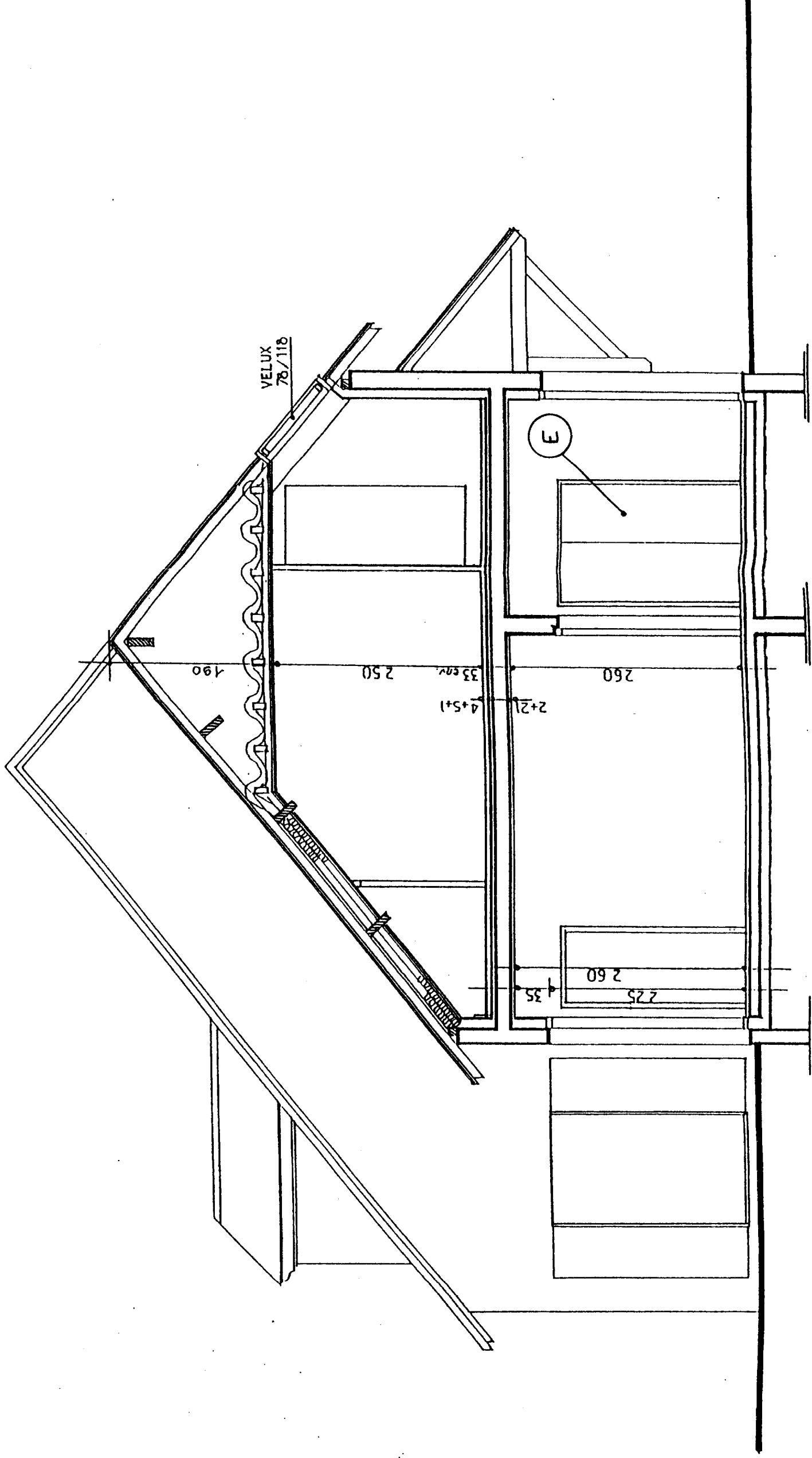
58440 LA CELLE-SUR-LOIRE

DCE

plan n°

désignation du plan

ETAT PROJETE
COUPE C-C



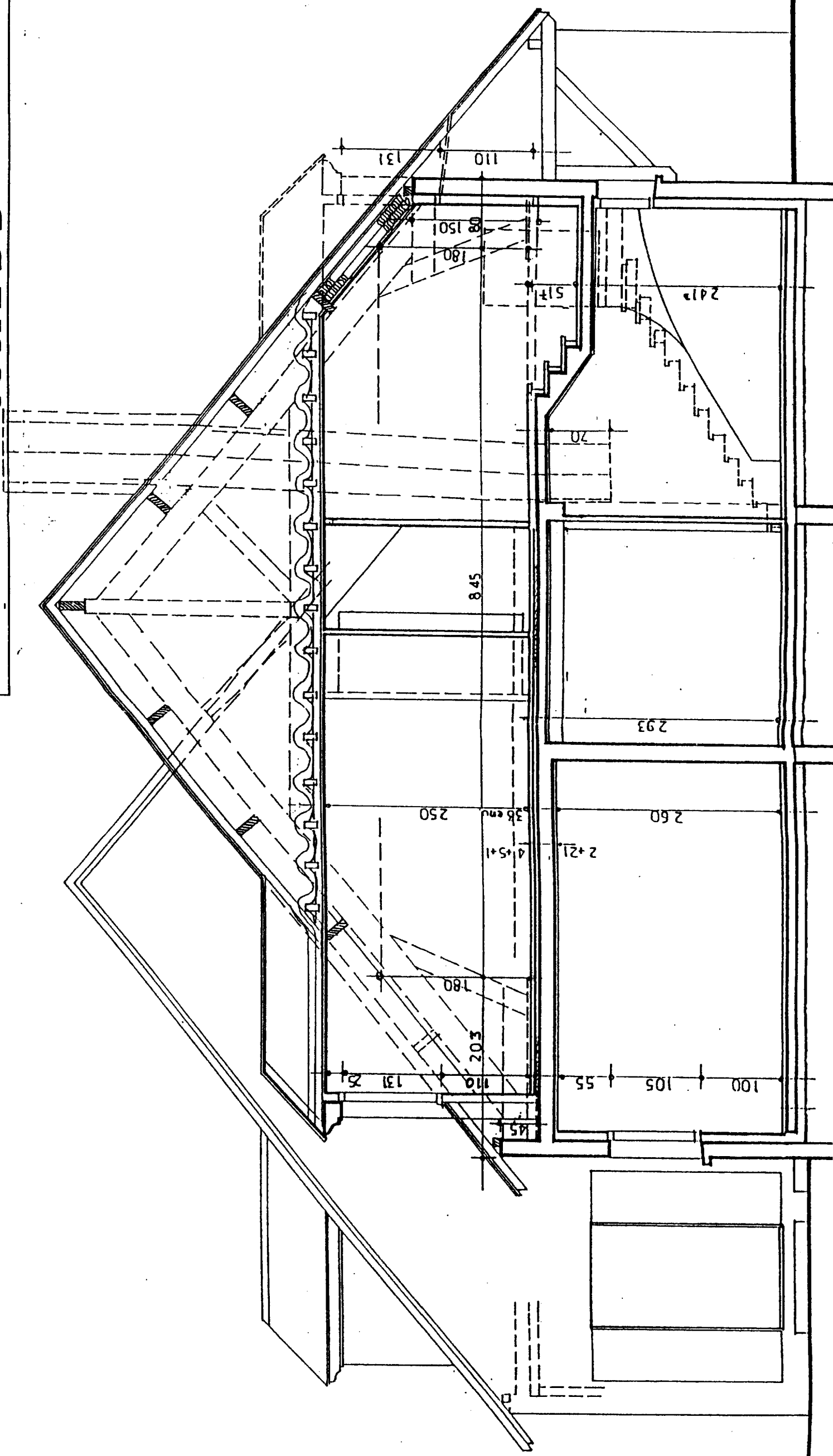
projet
CONSTRUCTION D'UNE MAISON A :

LA GARDIERE
58440 LA CELLE-SUR-LOIRE

DCE
plan n°

désignation du plan
ETAT PROJETE
COUPE D-D

Groupement académique 'Est'	Session 2000	D. Technique	Tirages:
B.E.P. Construction Bâtiment Gros Oeuvre	Code:		Page:
C.A.P. Construction Maçonnerie Béton Armé			7 / 9
DOSSIER TECHNIQUE			



AFFAIRE : - LA GARDIERE - 58440 LA CELLE-SUR-LOIRE		ENTREPRISE		PAGE
LOT N° : 1 - MACONNERIE, V.R.D.				1.11.
POSTE N° :	DESIGNATION	U.	QUANT.	PRIX H.T. UNITAIRE TOTAL
NOTA 1	CADRE DE DEVIS DES OUVRAGES Les quantités et cotes éventuellement annoncées dans le présent cadre n'ont qu'une valeur indicative non contractuelle. Il appartient aux entrepreneurs consultés de les vérifier ci-après et sur place, de les compléter ou modifier si besoin, selon les plans et pièces du dossier, pour établir la composition de leur prix forfaitaire qui sera réputé comprendre toutes sujétions nécessaires à la parfaite finition des ouvrages selon règles de l'art et règlements en vigueur, fourniture et pose comprises. Sont implicitement incluses dans le montant global de l'offre toutes dispositions définies au présent lot et aux prescriptions communes générales ci-avant.			
1	TERRASSEMENT DU BATIMENT			
1.0.	Installations de chantier, compris busage 10 mL fossé pour accès.....	ens	1	
1.1.	Décapage du terrain sous l'emprise du bâtiment et des terrasses jusqu'à 0,60 minimum de l'extérieur des ouvrages sur profondeur moyenne 0,25, terre végétale stockée sur place et régallée en fin de chantier.....	m2	385,00	
1.2.	Implantation.....	ens	1	
1.3.	Fouilles en rigoles pour fondations selon étude B.E.T.....	m3	85,000	
1.4.	Chargement des terres, réalisation de remblai pour terrasses prévues au Sud-Ouest du bâtiment, et évacuation des excédents à la décharge située à 1 km env., indiquée par le Maître d'ouvrage.....	m3	85,000	
2	FONDACTIONS SOUS-TOTAL HT 1.....			
2.1.	Béton de rattrapage dosé à 200 Kg.....	m3	68,000	
2.2.	Armatures.....	Kg	812,00	
2.3.	Béton dosé à 350 Kg CPA pour semelles.....	m3	17,000	
3	SOUBASSEMENT SOUS-TOTAL HT 2.....			
3.1.	Soubassements périphériques et refends en agglos de 20 pleins.....	m2	61,00	
3.2.	Enduit de mortier sur parties enterrées en périphérie.....	m2	61,00	
3.3.	Peinture bitumineuse.....	m2	61,00	
3.4.	Joint horizontal en feutre bitumineux.....	mL	99,50	
3.5.	Drain périphérique Ø 100 mini, compris enrobage cailloux.....	mL	120,00	
3.6.	Coffrage périphérique par planelles.....	mL	99,50	
3.7.	Réalisation plancher sur terre-plein comprenant remblai par calcaire compacté, lit désable, film polyane 2 couches, polystyrène de 4 cm, armature par T.S., forme béton de 13 cm tirée à la règle, finition brute.....	m2	289,00	
3.8.	Drainage Ø 60 sous dallage terre-plein selon article 2.2.14 ci-avant.....	mL	125,00	
	SOUS-TOTAL HT 3.....			

AFFAIRE : - LA GARDIERE - 58440 LA CELLE-SUR-LOIRE		ENTREPRISE		PAGE
LOT N° : 1 - MACONNERIE, V.R.D.				1.12.
POSTE N° :	DESIGNATION	U.	QUANT.	PRIX H.T. UNITAIRE TOTAL
4	ELEVATION REZ-DE-CHAUSSEE			
4.1.	Maçonnerie en agglos creux de 0,20 d'épaisseur.....	m2	283,00	
4.2.	Poteaux ridoisseurs dans agglos spéciaux compris armatures.....	mL	70,00	
4.3.	Poteaux et poutres vus, compris armatures.....	m3	3,000	
4.4.	Linteaux des baies et chainages isolés compris coffrage et armatures.....	mL	33,00	
4.5.	Arise avant pose plancher haut.....	mL	135,00	
4.6.	Escalier B.A. compris toutes finitions, coffrage droit et courbe sous quartier tournant, destiné à recevoir au lot "Carrelage" un habillage en carrelage scellé et des nez de marches en chêne scellés par pattes métalliques au gros-oeuvre.....	U	1	
4.7.	Plus-value pour réalisation de la "tourelle" non en parpaings enduits mais en moellons de pierres à l'ancienne, avec joints au mortier de chaux fleurants, épaisseur = 30 cm minimum.....	ens	1	
	SOUS-TOTAL HT 4.....			
5	PLANCHER HAUT DU REZ-DE-CHAUSSEE			
5.1.	Coffrage périphérique par planelles.....	mL	99,50	
5.2.	Sur poutres + solives bois et panneaux CTBH posés au lot Charpente sur séjour et hall, fourniture et pose film polyane et polystyrène de 4 cm.....	m2	105,00	
5.3.	Dalle pleine de 18 cm compris armatures selon B.E., finition lissée. Localisation : sur séjour.....	m2	97,00	
5.4.	Dalle pleine de 16 cm compris armatures selon B.E., finition non lissée. Localisation : sur hall.....	m2	18,00	
5.5.	Plancher en poutrelles et hourdis 16 + 5 cm, dalle de compression armée par TS selon B.E., finition non lissée. Localisation : sur tout le reste du plancher haut, compris tourelle. Même niveau fini que sur hall sauf pour la tourelle.....	m2	174,00	
5.6.	Sur l'ensemble du plancher haut, sauf grenier, tourelle, chambre 6 et dégagement 2, chape lissée de 5 cm avec treillis soudé pour recevoir des cloisons placostil et un revêtement souple ou carrelage collé, pose sur isolant thermo-acoustique de 4 cm selon article 2.2.17 ci-avant.....	m2	161,00	
	SOUS-TOTAL HT 5.....			
6	ELEVATION ETAGE			
6.1.	Maçonnerie agglos de 20 creux au-dessus du plancher haut, compris pointes de pignon, non compris chaînage.....	m2	132,00	
6.2.	Chaînage.....	m2	28,00	
6.3.	Poteaux ridoisseurs dans agglos spéciaux, compris armatures.....	mL	30,00	
6.4.	Poteaux et poutres en B.A. coffrés (sous ferme, etc).....	ens	1	

Groupement académique 'Est'	Session 2000	D. Technique	Tirages:
B.E.P. Construction Bâtiment Gros Oeuvre	Code:		
C.A.P. Construction Maçonnerie Béton Armé			
DOSSIER TECHNIQUE			Page: 8 / 9

AFFAIRE : - LA GARDIERE - 58440 LA CELLE-SUR-LOIRE
 LOT N° : 1 - MACONNERIE, V.R.D.

POSTE N°	DESIGNATION	U.	QUANT.	ENTREPRISE	
				UNITAIRE	PRIX H.T. TOTAL
9.	DEMOLITION, OUVRAGES EXTERIEURS				
9.1.	Démolition complète des bâtiments A et B compris démontage avec soin pour récupération des pièces de bois. Les matériaux sains étant chargés et utilisés en fond de forme pour la voirie à créer. Le bâtiment B sera aussitôt démolit, le bât. A sera démolit après prise de possession.....	ens	1		
9.2.	Décapage terre végétale (stockée sur place) dans l'emprise de la voirie à créer.....	m2	920,00		
9.3.	Génie civil pour citerne à gaz enterrée, comprenant terrassement 18 m3, radier béton armé épaisseur 15 cm, largeur 185 cm, longueur 510 cm, deux attaches, remplissage en sable de Loire.....	U	1		
9.4.	Terrasse en béton armé par treillis soudé, pente 3 %, finition type béton désactivé, compris 2 réservations pour grille groute-pied.....	m2	38,00		
9.5.	Terrasse béton armé par treillis soudé, pente 3 %, arasée à -5cm pour recevoir un carrelage scellé au lot "carrelage".....	m2	69,00		
	SOUS-TOTAL HT 9.....				
	TOTAL HT 1+2+3+4+5+6+7+8+9				
	TVA 20,60%.....				
	MONTANT TOTAL TTC.....				
0.	OPTIONS A CHIFFRER OBLIGATOIREMENT				
0.1.	Démolition des parties de voirie non conservées, les matériaux sains étant chargés et utilisés en fond de forme pour la voirie à créer. Remplacement par de la terre végétale, y compris réglage du terrain fini et toutes sujétions.....	ens	1		
0.2.	Complément de remblai en calcaire de 0,40 sur 30 cm d'épaisseur ...	m3	300,000		
0.3.	Finition par 0,25 de Saint-Sauige (teinte rousse) compris compactage sur 15 cm d'épaisseur.....	m2	920,00		
0.4.	Plus-value voirie pour remplacement de la finition en Saint-Sauige par une émulsion bicouche, comprenant : surfacage et compactage de l'ensemble de la voirie, et finition par émulsion bicouche	m2	920,00		
0.5.	Muret formant banc (à carrelé en pose scellée au lot "carrelage"), dimensions 250 x 50 x 40 H.....	U	2		
0.6.	Socle sous plan de travail de la cuisine, hauteur 10 cm, largeur 52 cm env., longueur 570 cm env., dessus finition lissée et tranche finition brute pour recevoir un carrelage vertical au lot "Carrelage".....	m2	3,00		
0.7.	Cheminée à feu ouvert (selon plans) : A partir de deux jambages de récupération en pierre fournis par le Maître d'ouvrage, construction complète d'une cheminée à feu ouvert, hauteur sous linteau = 146 H env., largeur de l'âtre = 146 env., compris cœur, âtre et socle en briques réfractaires, compris linteau, avaloir, hotte, raccordement sur au conduit de fumée, arrivée d'air frais et toutes sujétions. Compris mur d'assise vertical en moellons monté à l'ancienne.....	ens	1		
	SOUS-TOTAL HT OPTIONS.....				
	TVA 20,60%.....				
	MONTANT TTC OPTIONS.....				

POSTE N°	DESIGNATION	U.	QUANT.	ENTREPRISE	
				UNITAIRE	PRIX H.T. TOTAL
6.5.	Arasement et garnissage des rampants des pointes de pignons.....	mL	42,00		
6.6.	Garnissage sablière entre chevrons.....	mL	55,00		
6.7.	Linteaux des baies et chaînages isolés compris coffrage et armatures.....	mL	13,00		
6.8.	Conduit de fumée séjour en boisseaux de 30 x 30 avec isolation, compris chevêtres béton et porte de ramonage en fonte.....	U	1		
6.9.	Conduit de fumée cuisine 20 x 20 dito	U	1		
6.10.	Ensemble dito CF + VH chaufferie	U	1		
6.11.	Habilage soutiches cheminées en briques compris couronnement, teinte rouge flammé.....	ens	1		
	SOUS-TOTAL HT 6.....				
7.	FINITIONS				
7.1.	Sur l'ensemble des murs extérieurs y compris murs courbes, enduit de dégrossissage au mortier bâlard.....	m2	383,00		
7.2.	Enduit de finition gratté à l'ancienne, compris joints de dilatation, après échabillons de teintes différentes proposées au Maître d'ouvrage.....	m2	383,00		
7.3.	Tableaux et encadrements tracés au fil de truelle, enduit monocouche finition lissée compris arêtes d'angle parfaitement dressées et joints horizontaux marqués au fer tous les 40 cm environ.....	mL	92,00		
7.4.	Appuis de fenêtre traditionnels coulés sur place.....	mL	9,40		
7.5.	Seuils de portes et portes fenêtres, H = 15 cm env.....	mL	15,00		
7.6.	Marches 150 x 30 x 15 H env. en façade Sud-Ouest.....	U	6		
7.7.	Beccquet de l'acrotère circulaire de la "touraille", coulé en place.....	mL	14,00		
7.8.	Gargouilles en béton blanc moulé dont une formant appui sous fenêtre de la "touraille"	U	2		
	SOUS-TOTAL HT 7.....				
8.	ASSAINISSEMENT				
8.1.	Réseau E.P. envoyé au fossé				
8.1.1.	Regard de chute 40 x 40 minimum.....	U	10		
8.1.2.	PVC Ø 120 compris tranchée.....	mL	71,00		
8.1.3.	PVC Ø 160 compris tranchée.....	mL	16,00		
8.2.	Réseau EU-EV				
8.2.1.	A l'extérieur du bâtiment regards collecteurs 40 x 40 minimum.....	U	4		
8.2.2.	Assainissement individuel selon article 2.2.19.3 ci-avant, comprenant notamment : 1 fosse toutes eaux de 3000 L., 1 bac décolloïdeur, 4 regards de répartition de 40 x 40 compris tampons et réhaussees, 60 mL de tuyau drainant formant épandage, canalisation de Ø 120 pour raccordement entre regard et fosse et bac décolloïdeur.....	ens	1		
8.2.3.	Remblai terre végétale autour des ouvrages.....	ens	1		
	SOUS-TOTAL HT 8.....				

Tirages:

Groupement académique 'Est' Session 2000 D.Technique

B.E.P. Construction Bâtiment Gros Oeuvre Code:

C.A.P. Construction Maçonnerie Béton Armé

Page:

9 / 9

DOSSIER TECHNIQUE