

DOSSIER TECHNIQUE

Ce dossier comprend :	feuille
La fiche technique	2/6
Les façades	3/6
La coupe A/A	4/6
Le plan du rez-de-chaussée	5/6
Le plan du 1 ^{er} étage	6/6

Groupement académique " Est "		Session 2000	DOSSIER
BEP FINITION dominante : Peinture – Vitrerie – Revêtements et CAP associé Peinture Vitrerie Revêtement			
Epreuve EP1 A « Écrit »	Durée totale BEP : 4 H	Coef : BEP : 5	Secteur A : Industriel
"REALISATION ET TECHNOLOGIE"	Durée totale CAP : 4 H	Coef : CAP : 5	Page 1/6

CRYLOMAT

INTÉRIEUR

Peinture de finition en phase aqueuse - Mate, pochée



CLASSIFICATION

AFNOR NF T 36 005 - Famille I - Classe 7 b2.



DESCRIPTION

Peinture de finition en phase aqueuse, donnant un feuil sec, mat et poché.

PROPRIÉTÉS USAGE

CRYLOMAT, peinture de finition mate, pochée, à séchage rapide, sans odeur incommode ni toxique, convient tout particulièrement aux travaux de mise en peinture importants et mécanisés, pour des travaux de neuf ou de rénovation.

CARACTÉRISTIQUES DU PRODUIT

ASPECT EN POT

Liquide onctueux.

COMPOSITION

Liants : Copolymères, Styrène acrylique en dispersion aqueuse.
Pigments : Dioxyde de titane, charges carbonatées et silicatées, talc.
Solvants : Eau.

MASSE VOLUMIQUE

1.55 ± 0,05 kg/l.

VISCOSITÉ

100 à 120 Ku à 25 °C.

EXTRAIT SEC

En volume : 39 ± 2 %.
En poids : 58 ± 2 %.

POINT D'ÉCLAIR

Sans objet.

TEINTES

Blanc. Mise à la teinte en usine. Teintes du Nuancier CAL 50.

CONDITIONNEMENT

Blanc : 5 litres - 15 litres.

CARACTÉRISTIQUES D'UTILISATION



DILUTION

Prêt à l'emploi.

PRÉPARATION DU PRODUIT

Brasser le produit avant sa mise en œuvre.



RENDEMENT

8 à 10 m²/l, variable en fonction de la porosité, de la structure du support et de l'outillage utilisé.

CONDITIONS D'APPLICATION

Conformes au cahier des charges du D.T.U. 59.1.
Travaux intérieurs.
Température d'application supérieure à 8 °C.
Hygrométrie inférieure à 60 % H. R.

MATÉRIEL D'APPLICATION

Brosse, rouleau, pistolets sans air de pulvérisation (Dilution du produit : 10 à 15 % avec de l'eau).

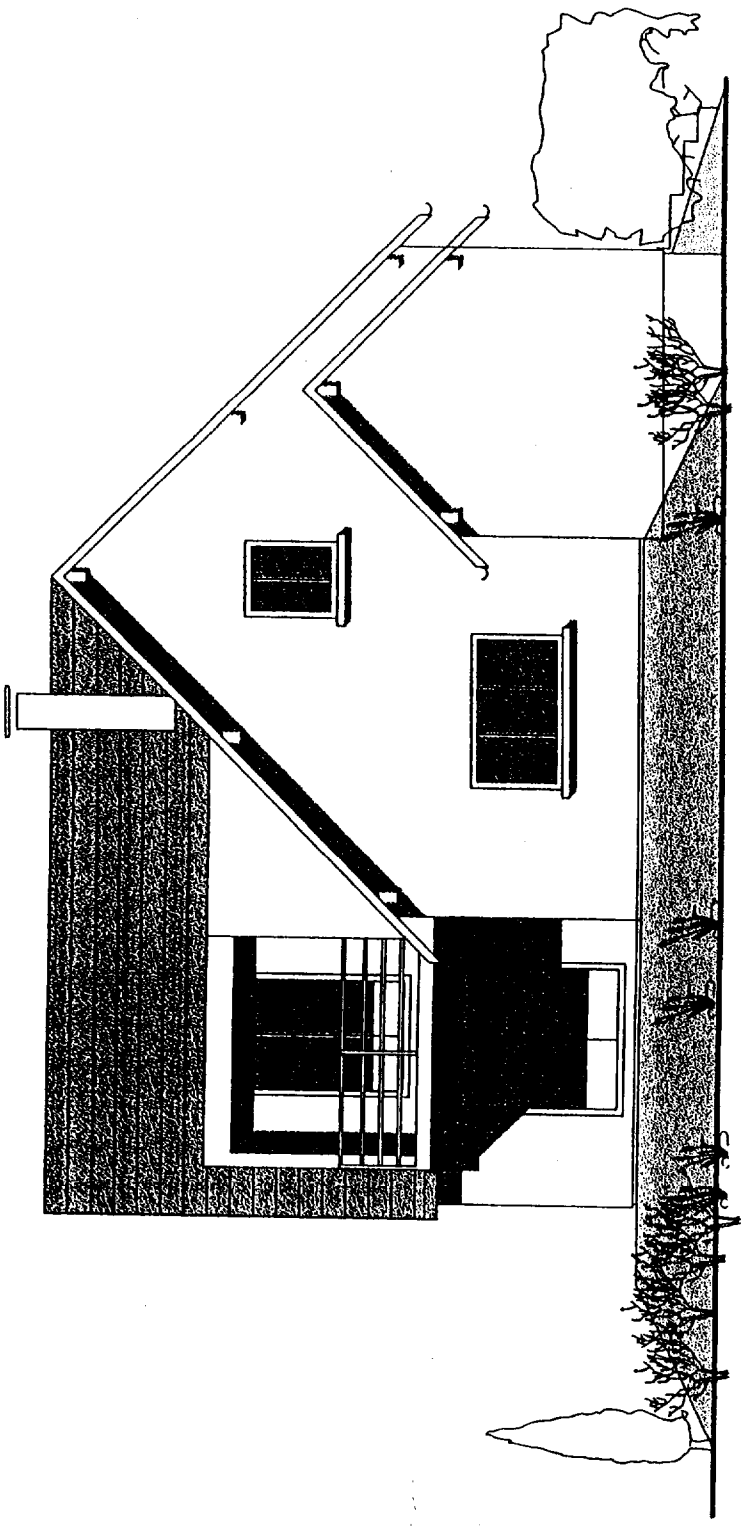
NETTOYAGE DES OUTILS

À l'eau immédiatement après usage.

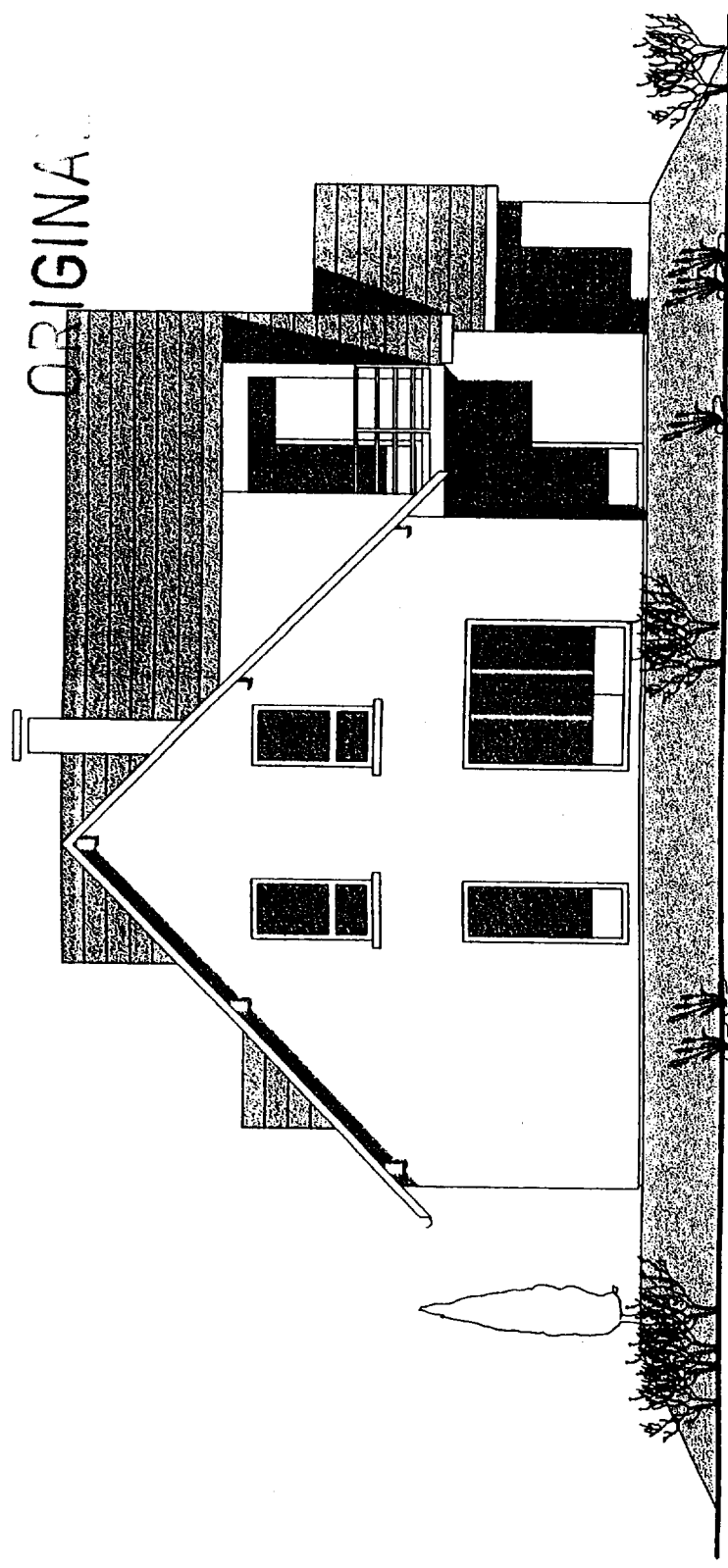


TEMPS DE SÉCHAGE

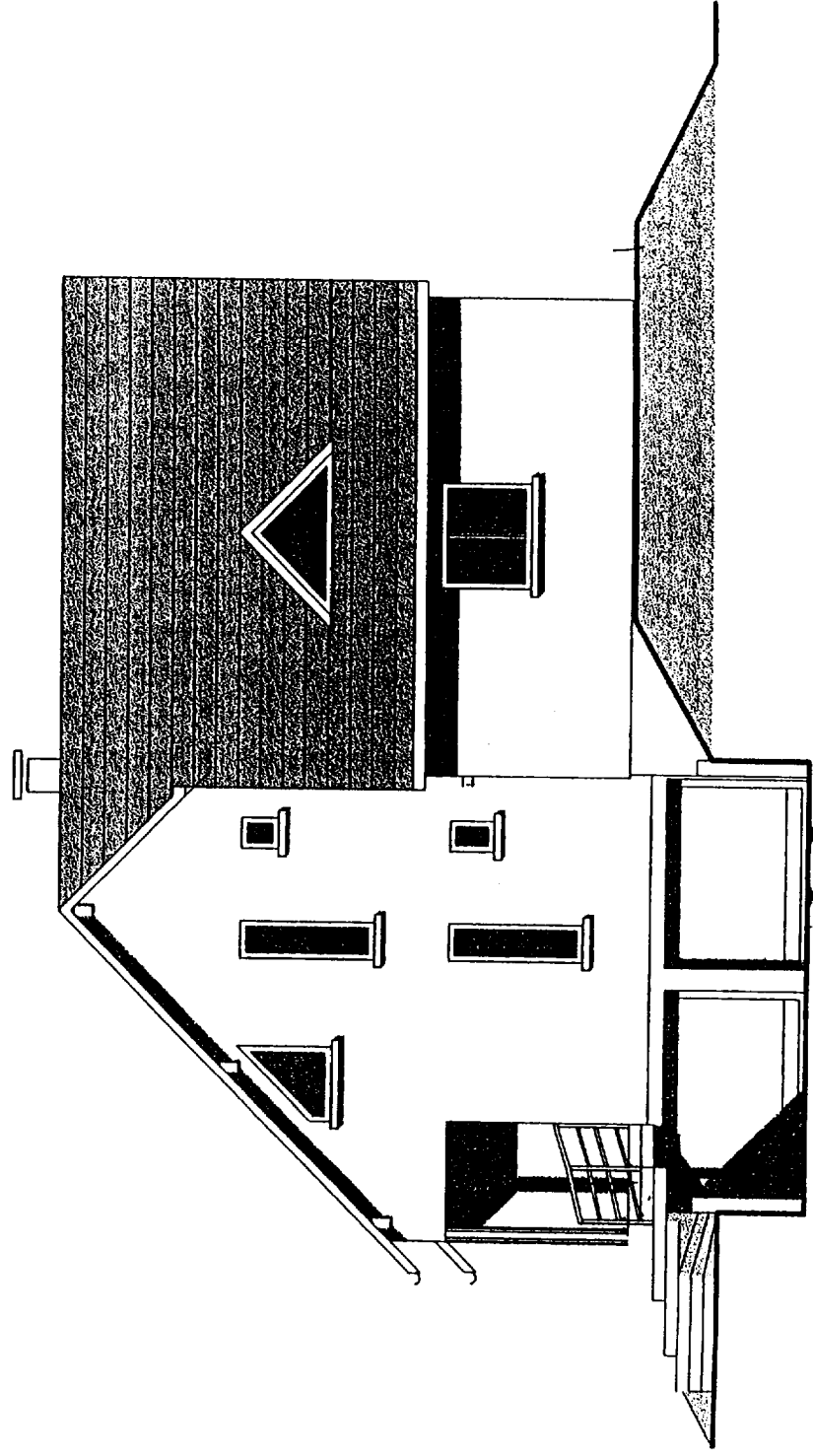
(à 20 °C et 65 % H.R.)
- Hors poussière : 1 heure.
- Sec manipulable : 2 heures.
- Sec recouvrable : 8 heures.



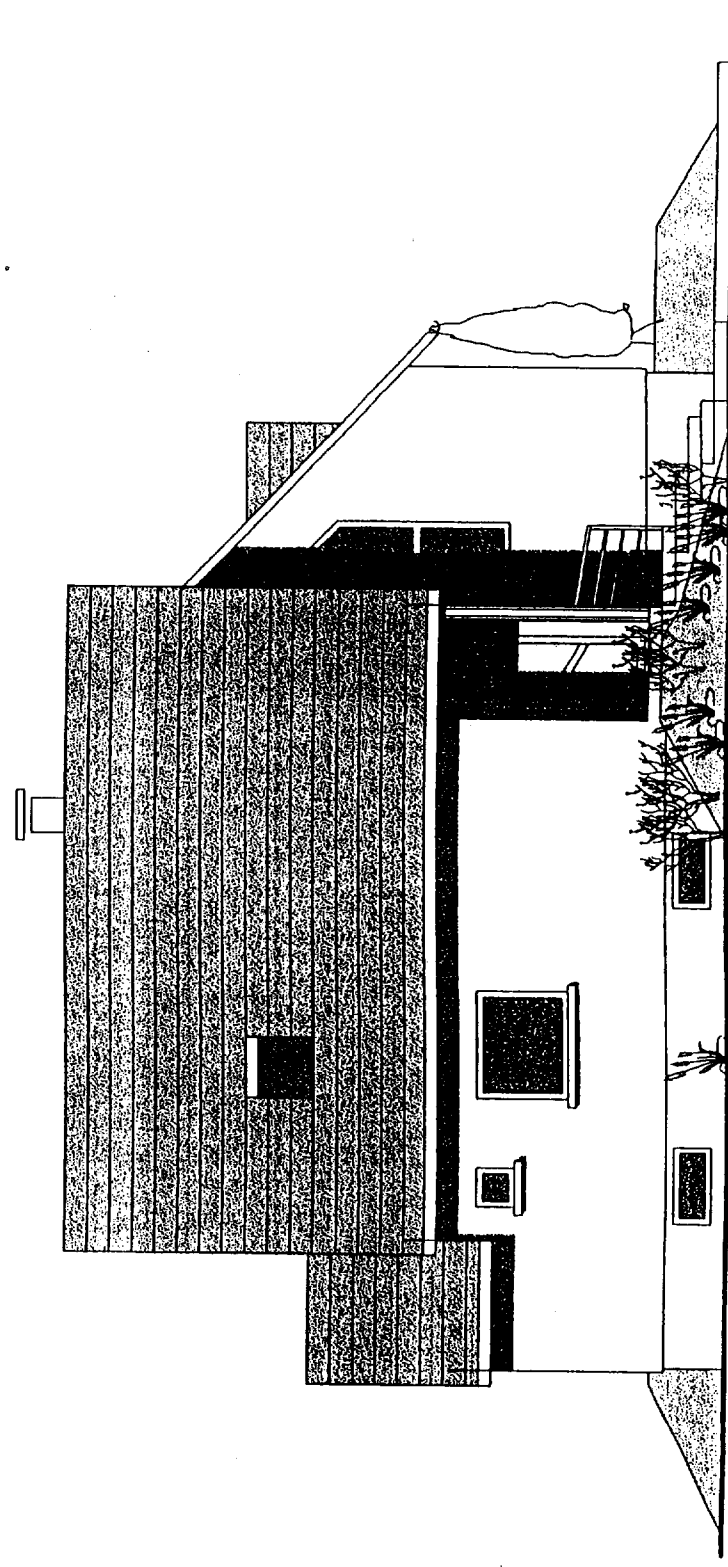
FACADE SUD



FACADE OUEST

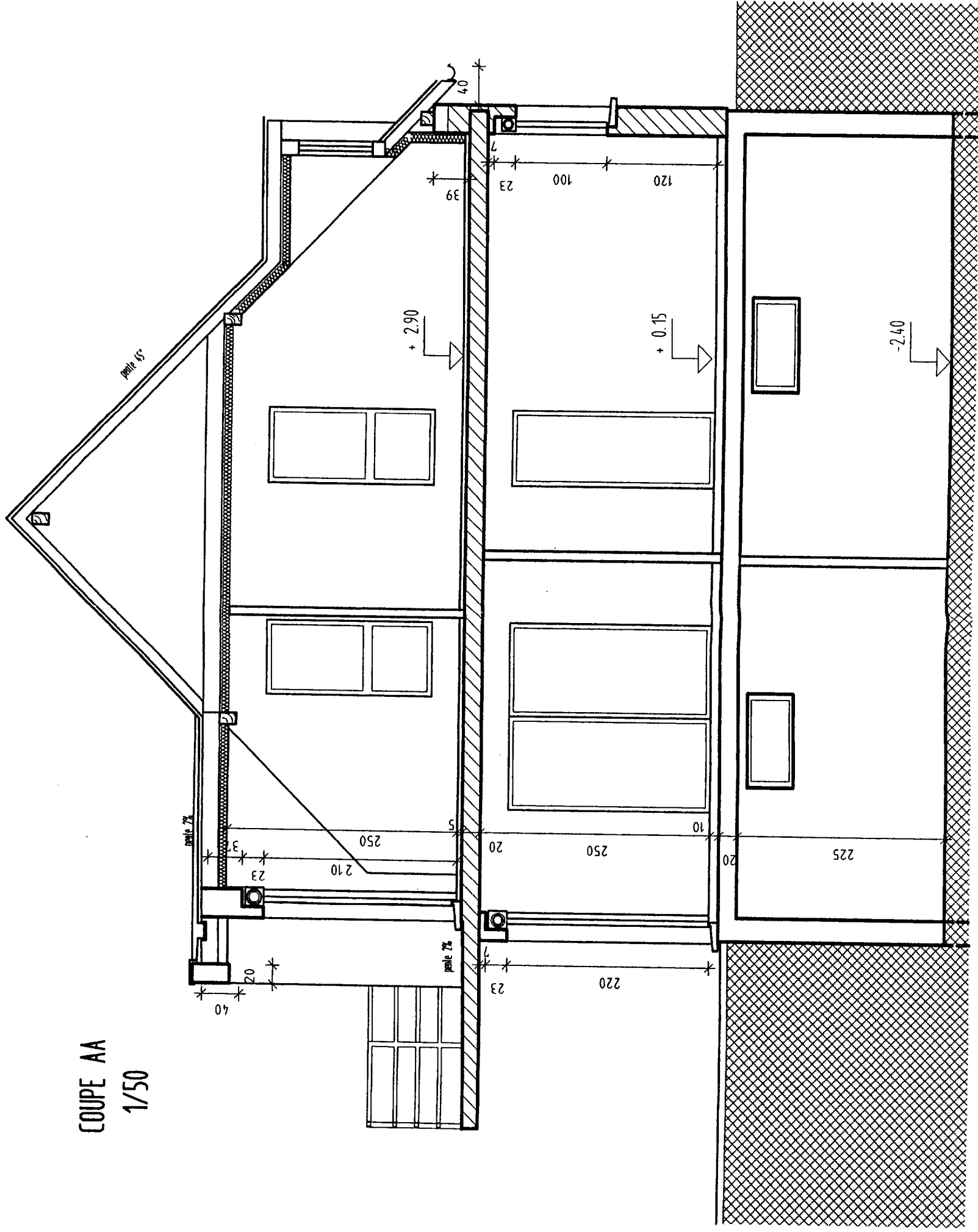


FACADE NORD



FACADE EST

ORIGINAL



COUPE AA
1/50

CRYLOMAT

Peinture de finition en phase aqueuse - Mate, pochée
 AFNOR NF T 36 005 - Famille I - Classe 7 b2.
 Peinture de finition en phase aqueuse, donnant un feuil sec, mat et poché.

CLASSIFICATION

DESCRIPTION

PROPRIÉTÉS USAGE

CRYLOMAT, peinture de finition mate, pochée, à séchage rapide, sans odeur incommode et mécanisée, pour des travaux de neuf ou de rénovation.

LIQUIDE ONCTUEUX.
 Liants : Copolymères, Styrène acrylique en dispersion aqueuse, talc.
 Pigments : Dioxyde de titane, charges carbonatées et silicatées.
 Solvants : Eau.
 1.55 = 0.05 kg/l.
 100 à 120 ku à 25 °C.
 En volume : 39 = 2 %.
 En poids : 58 = 2 %.

CARACTÉRISTIQUES DU PRODUIT

ASPECT EN POT

COMPOSITION

MASSE VOLUMIQUE

VISCOSITÉ

EXTRAIT SEC

POINT D'ÉCLAIR

TEINTES

CONDITIONNEMENT

Sans objet.
 Blanc. Mise à la teinte en usine. Teintes du Nuancier CAL 50.
 Blanc : 5 litres - 1.5 litres.

CARACTÉRISTIQUES D'UTILISATION

Prêt à l'emploi.
 Brasser le produit avant sa mise en œuvre.
 8 à 10 m²/A. variable en fonction de la porosité, de la structure du support et de l'humidité.

DILUTION

RENDEMENT

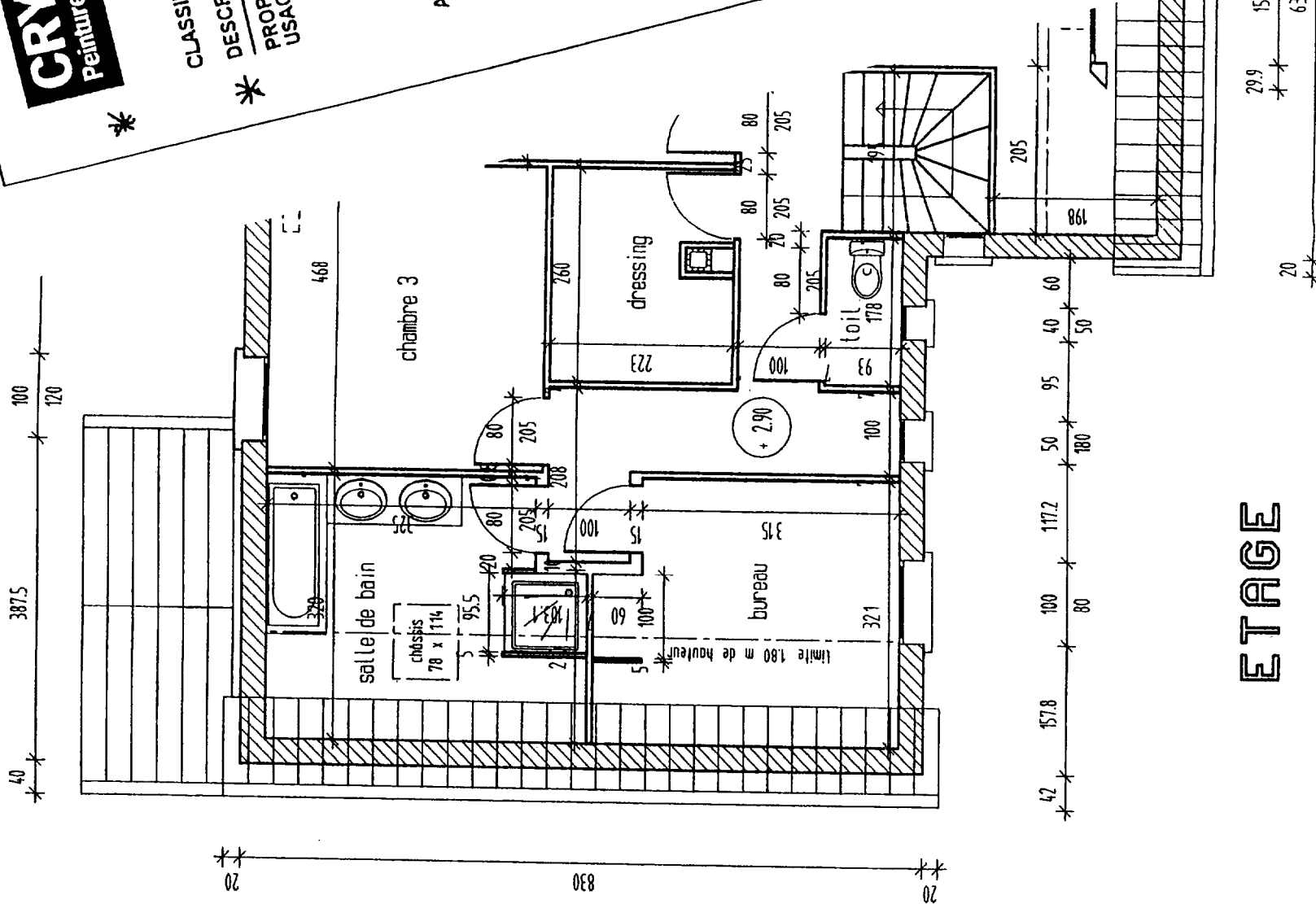
CONDITIONS D'APPLICATION

MATÉRIEL D'APPLICATION

NETTOYAGE DES OUTILS

TEMPS DE SÉCHAGE

Conformes au cahier des charges du D.T.U. 59.1.
 Travaux intérieurs.
 Température d'application supérieure à 8 °C.
 Hygrométrie inférieure à 60 % H.R.
 Brosse, rouleau, pistolets sans air de pulvérisation (Dilution du produit : 1 à 10 % H.R.)
 À l'eau immédiatement après usage.
 À l'eau à 20 °C et 65 % H.R.)
 - Hors poussière : 1 heure.
 - Hors manipulations : 2 heures.
 - Sec recouvrable : 8 heures.



ETAGE

BEP FINITION de
 et CAP associé Pei.
 EP1 A « Écrit » - "RE"

« Réalisation et Technologie »
 Vitrierie - Revêtements