

**BEP FINITION**  
**CAP Plâtrerie – Plâtres et Préfabriqués**

**EP1 1A – Réalisation et Technologie**  
**Epreuve écrite**

**DOSSIER TECHNIQUE**

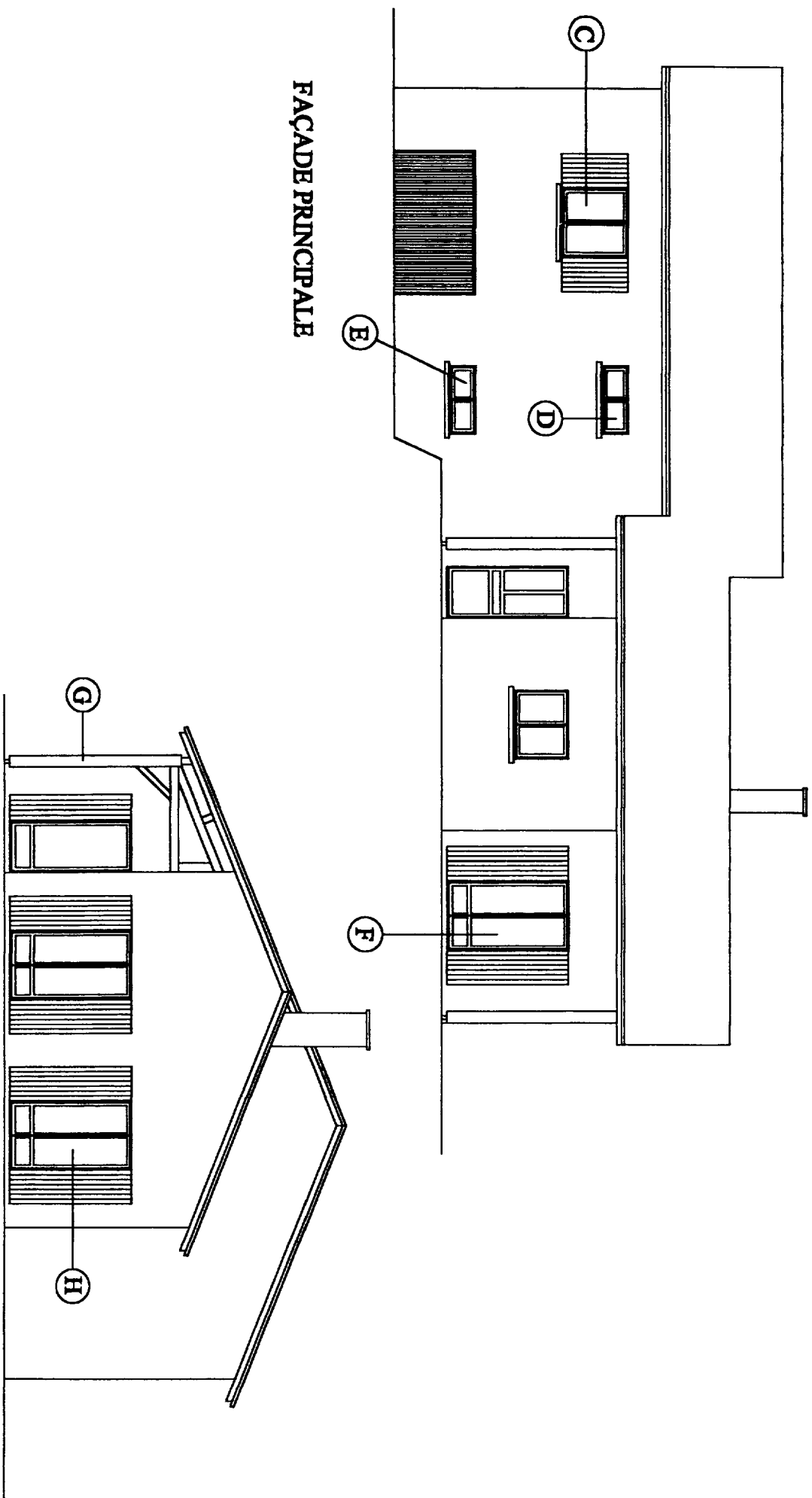
**B.E.P. FINITION**  
**C.A.P. Plâtrerie : Plâtres et préfabriqués**

**EP1 1A - Réalisation et technologie**  
**Épreuve Écrite**

**DOSSIER TECHNIQUE**

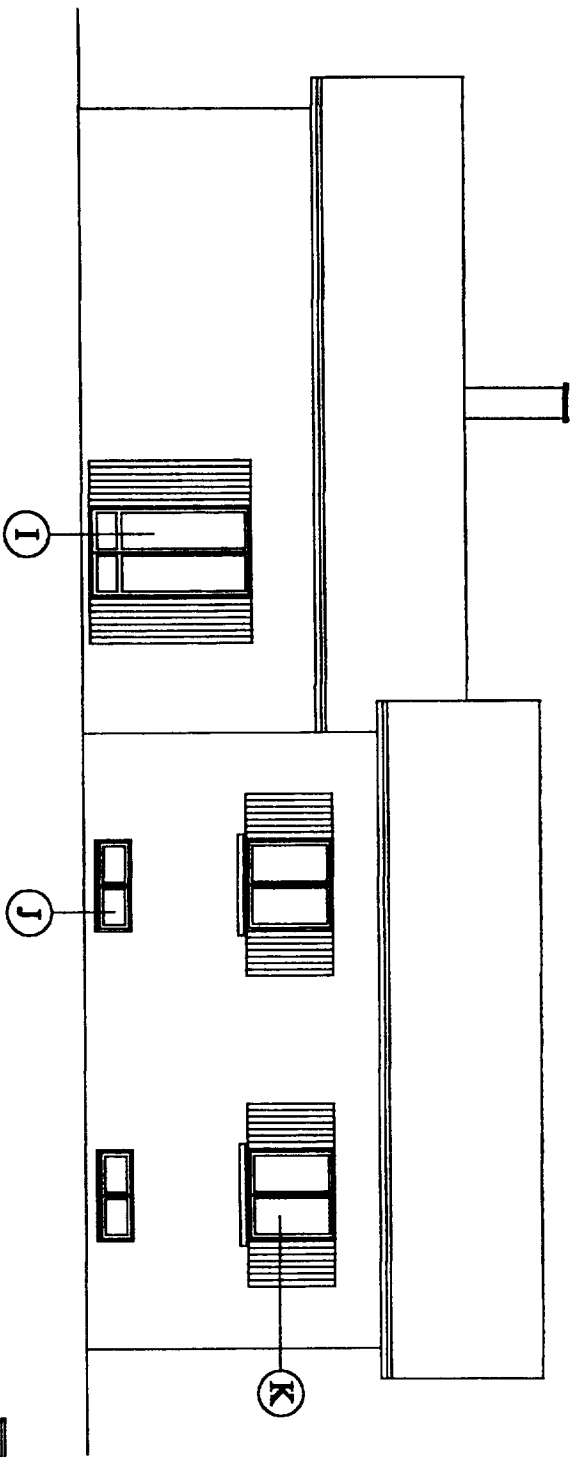
page 1/13 à 13/13

Groupement académique "Est"	Session 2000	DOSSIER TECHNIQUE	
BEP FINITION dominante Plâtrerie - Plâtres et Préfabriqués et CAP Plâtrerie Plâtres et Préfabriqués associé			Secteur A : Industriel
Épreuve écrite : EP1 - 1A "Réalisation et Technologie"	Durée : 4 H	Coef. 5	page 1/13

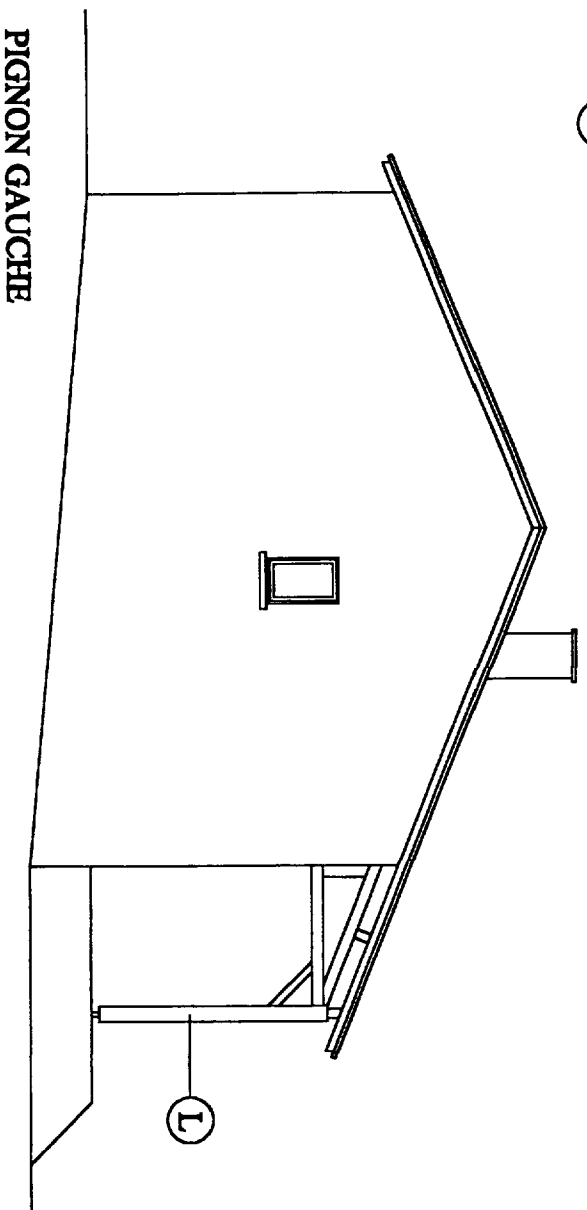


**FAÇADE PRINCIPALE**

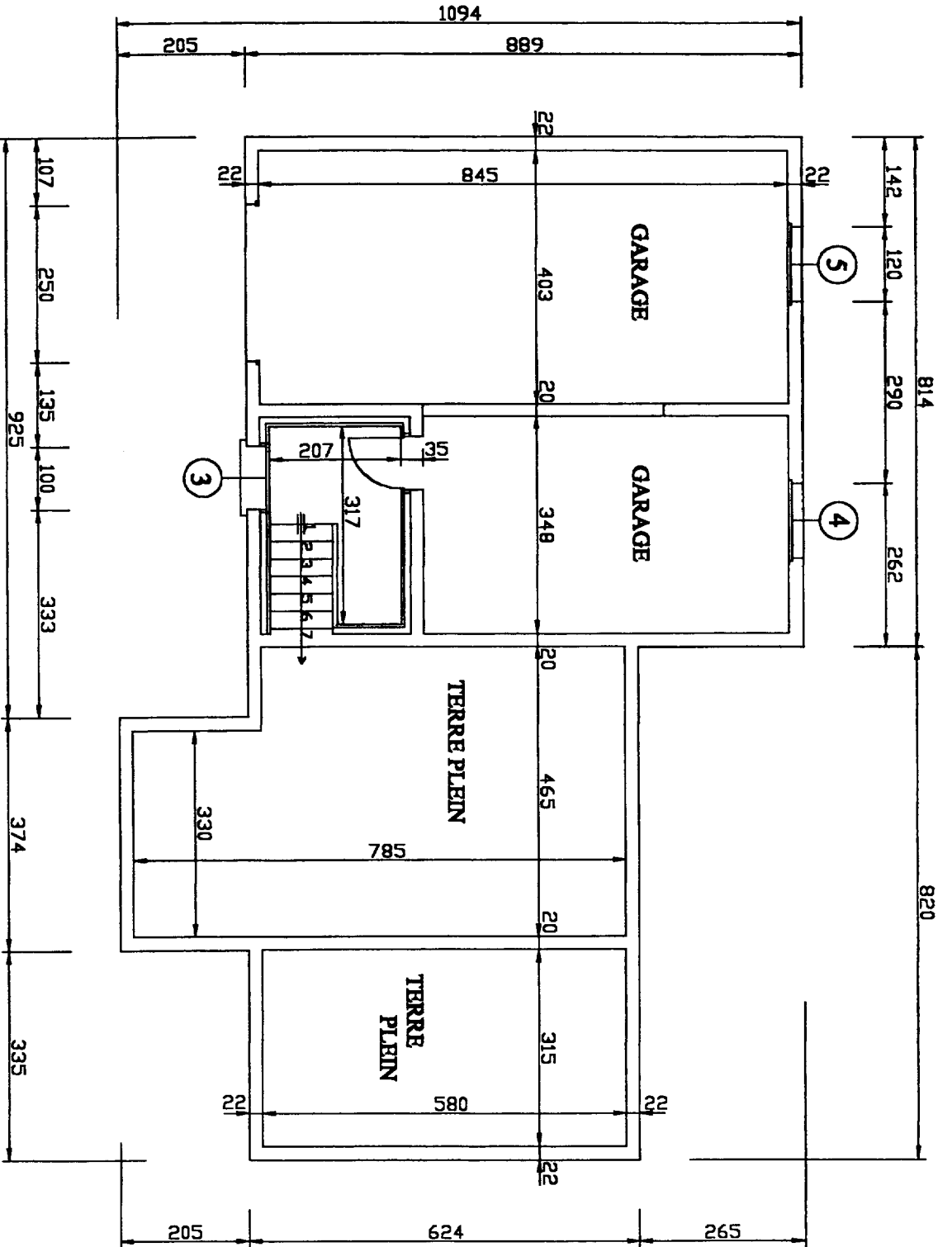
**PIGNON DROIT**



**FAÇADE ARRIERE**



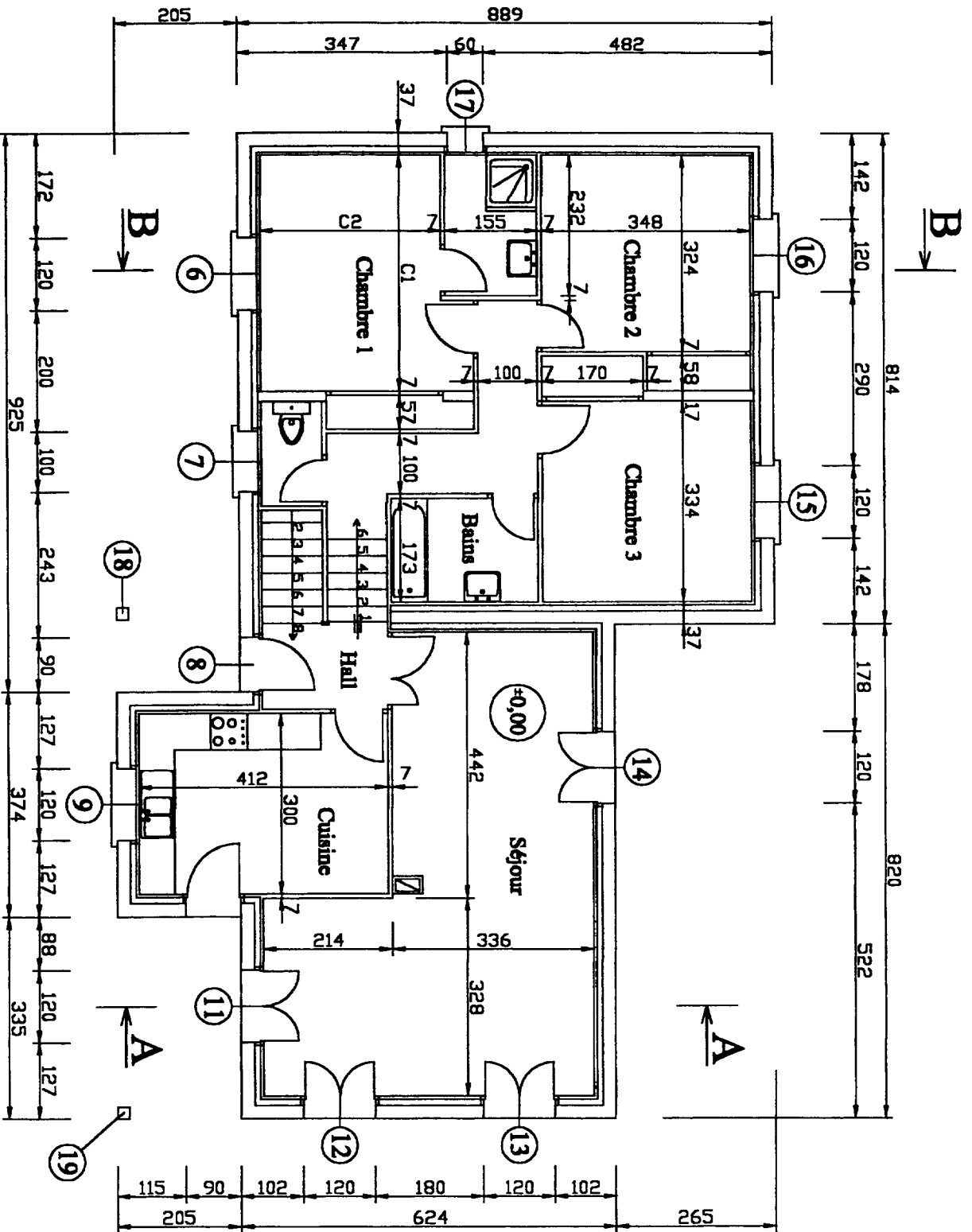
**PIGNON GAUCHE**



# SOUS SOL

**BEP FINITION dominante Plâtrerie - Plâtres et Préfabriqués  
 et CAP Plâtrerie - Plâtres et Préfabriqués associé**  
 EP1 - 1A : Epreuve écrite  
 "Réalisation et Technologie"

SESSION 2000

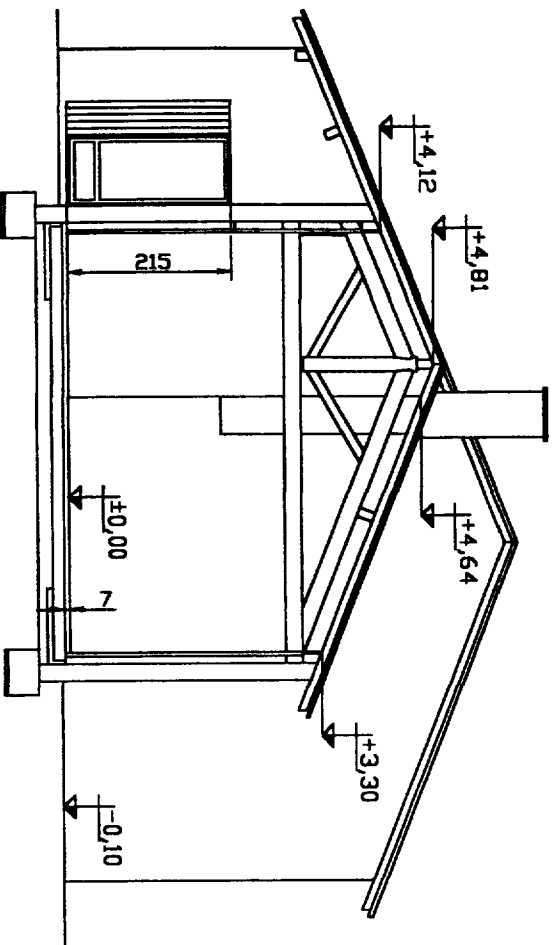


# REZ DE JARDIN

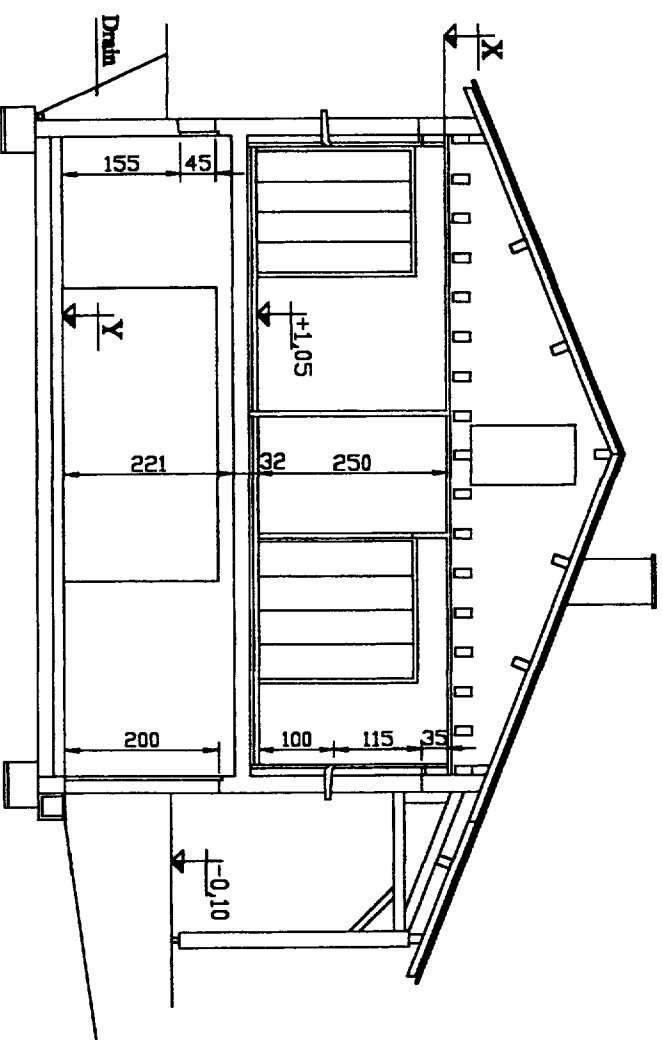
BEP FINITION dominante Plâtrerie - Plâtres et Préfabriqués  
 et CAP Plâtrerie - Plâtres et Préfabriqués associé  
 EP1 - 1A : Epreuve écrite  
 "Réalisation et Technologie"

SESSION 2000

# COUPE 1.1



# COUPE 2.2



**BEP FINITION dominante Plâtrerie - Plâtres et Préfabriqués**  
**et CAP Plâtrerie - Plâtres et Préfabriqués associé**  
EP1 - 1A : Epreuve écrite  
"Réalisation et Technologie"

SESSION 2000