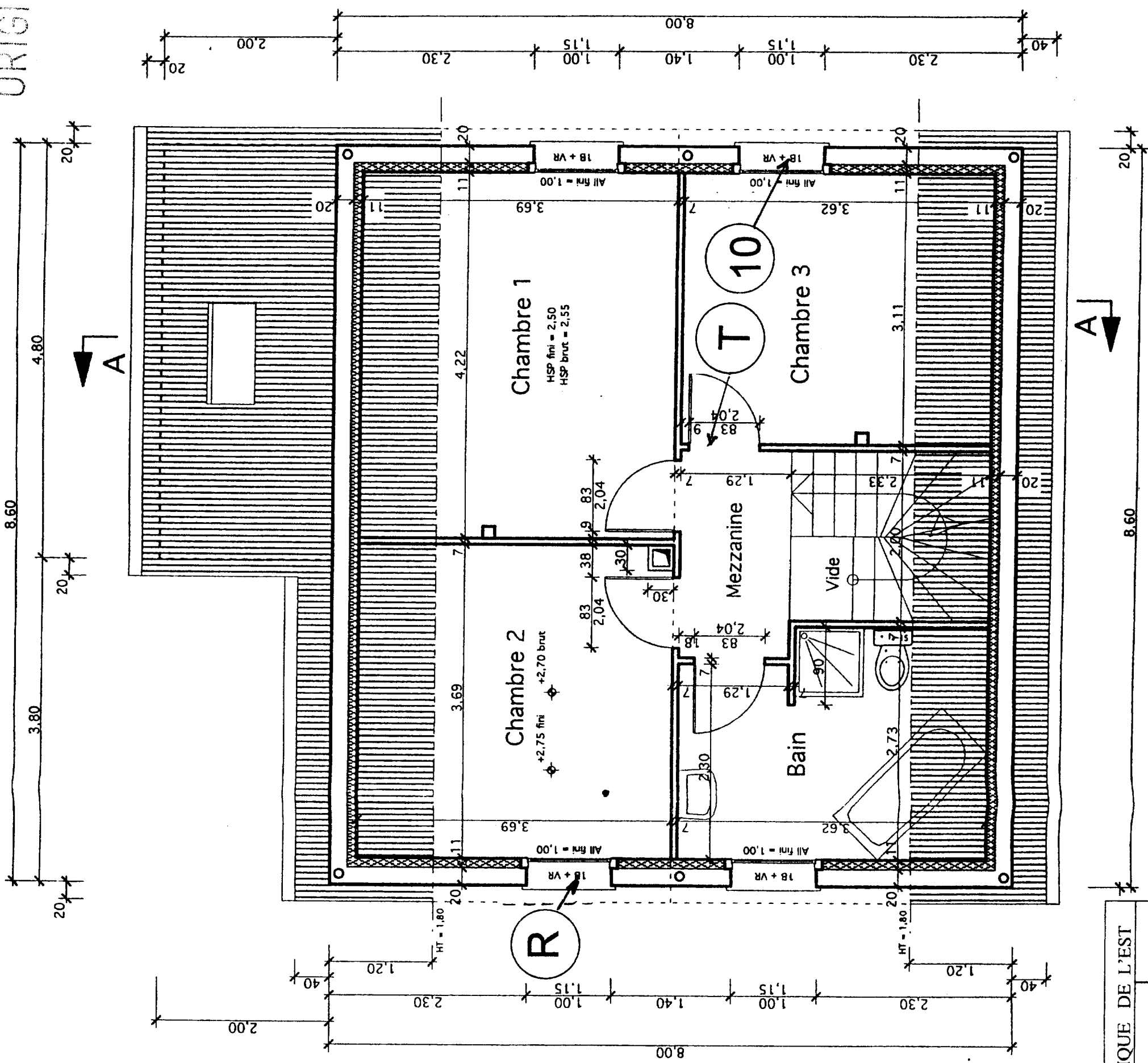


5. Etage

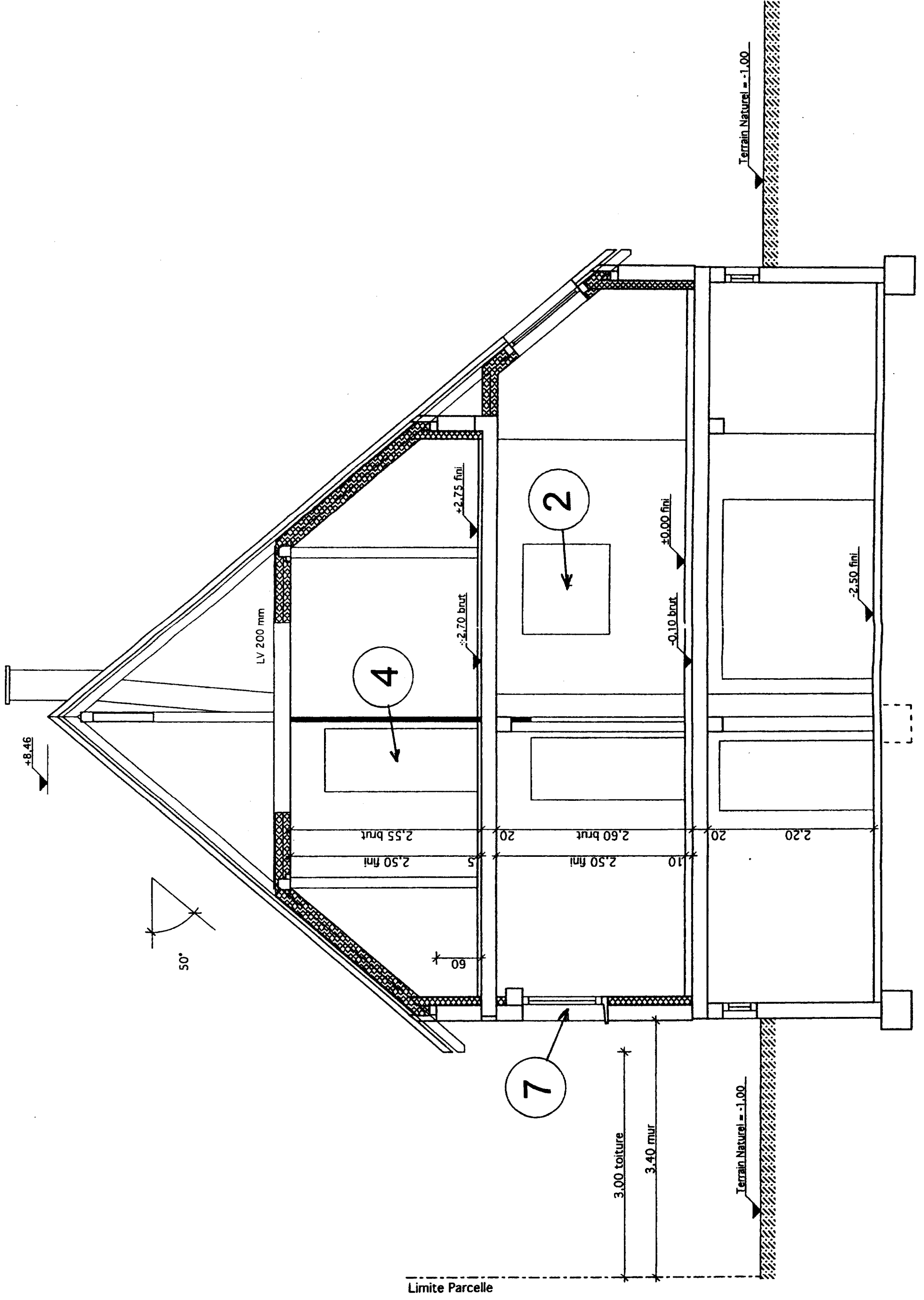
Ech: 1/50



CAP CARRELAGE - MOSAIQUE	GROUPEMENT ACADEMIQUE DE L'EST	
	SESSION 2000	Page:
EP1 A - Réalisation et technologie - PARTIE ECRITE	Coefficient: 10	Durée: 4 h 6 sur 10

6. Coupe AA

Ech: 1/50



FABRICATION des CARREAUX

DESRIPTIF CARRELAGE

TYPES ET FORMATS DES CARREAUX

SOUS-SOL

GARAGE: Grés étiré, format: 11,5/24.
 LOCAL TECHNIQUE: Grés étiré émaillé: 20/20
 CAVE: Grés cérame : 30/30
 ESCALIER: Grés cérame : 30/30

REZ-DE-CHAUSSEE

HALL: Grés cérame : 30/30
 CUISINE: - Mur: Terre cuite émaillé: 10/10
 - Sol: Terre cuite: 20/20
 SEJOUR SALON: Grés cérame poli: 40/40
 ESCALIER: Grés cérame: 30/30

ETAGE

MEZZANINE: Grés cérame: 30/30
 BAIN: - Mur: Faïence: 15/20
 - Sol: Grés émaillé: 20/20.

MATERIAUX	Matières premières	Fabrication	Qualités
.....	2/3 d'argile: corps du produit 1/3 de feldspath: agent vitrificateur. Colorants naturels et synthétiques, permettent d'obtenir les teintes recherchées.	- Broyage et dosage des composants; façonnage des carreaux par pressage, séchage. monocuisson des carreaux vers 1250°. - Polissage en surface.	- Vitrification en surface et dans la masse, très résistant à l'usure, inaltérable, non poreux, ingélier, résistant aux acides. Teinté dans la masse. - Brillant en surface.
.....	2/3 d'argile: corps du produit 1/3 de feldspath: agent vitrificateur. Email: colorants, feldspath, silice.....	Broyage et dosage des composants; façonnage des carreaux par pressage, séchage. Emaillage du tessou et monocuisson des carreaux vers 1250°.	Emaillage en surface = entretien facile; bonne résistance à l'usure. Grand choix de couleurs. Précautions d'emplois dans les lieux publics à passages intensifs.
.....	Arile, kaolin, Silice Sables feldspathiques. Email: borax, craie silice colorants....	Broyage et dosage des composants; façonnage des carreaux par pressage, séchage. 1ere cuisson du biscuit à 980° à 1050°. Emaillage: 2e cuisson à 1050°. Parfois 3 cuissons pour les carreaux décorés.	Entretien facile. Grand choix de carreaux (formats, décors ...) Email imperméable. Biscuit peu résistant. Gélif.
.....	Argile. Fondants.	Broyage et dosage des composants; façonnage des carreaux par étirage (pâte plastique étendue puis découpage à la dimension. Séchage de la pâte. Cuisson vers 1350°.	Très résistant Pratiquement inusable. Ingélier. Porosité maximum 6%.
.....	Argile. Fondants. Email.	Broyage et dosage des composants; façonnage des carreaux par étirage (pâte plastique étendue puis découpage à la dimension. Séchage de la pâte. Emaillage. Cuisson vers 1350°.	Bonne résistance. Imperméabilité obtenue par la couche d'émail. Précautions d'emplois dans les lieux publics à passages intensifs.
.....	Argiles régionales. Teintes naturelles. Emaillage éventuel.	Façonnage des carreaux par pressage. Emaillage éventuel. Cuisson vers 800°.	Porosité variable. La surface se patine dans le temps. Faible résistance à l'abrasion. Email relativement fragile.

CAP CARRELAGE - MOSAIQUE	GROUPEMENT ACADEMIQUE DE L'EST	
	SESSION 2000	Coefficient: 10 Page:
EPI A - Réalisation et technologie - PARTIE ECRITE	DOSSIER TECHNIQUE	Durée: 4 h 8 sur 10

CAP CARRELAGE - MOSAIQUE	GROUPEMENT ACADEMIQUE DE L'EST	
	SESSION 2000	Coefficient: 10 Page:
EPI A - Réalisation et technologie - PARTIE ECRITE	Dossier Technique	Durée: 4 h 9 sur 10

