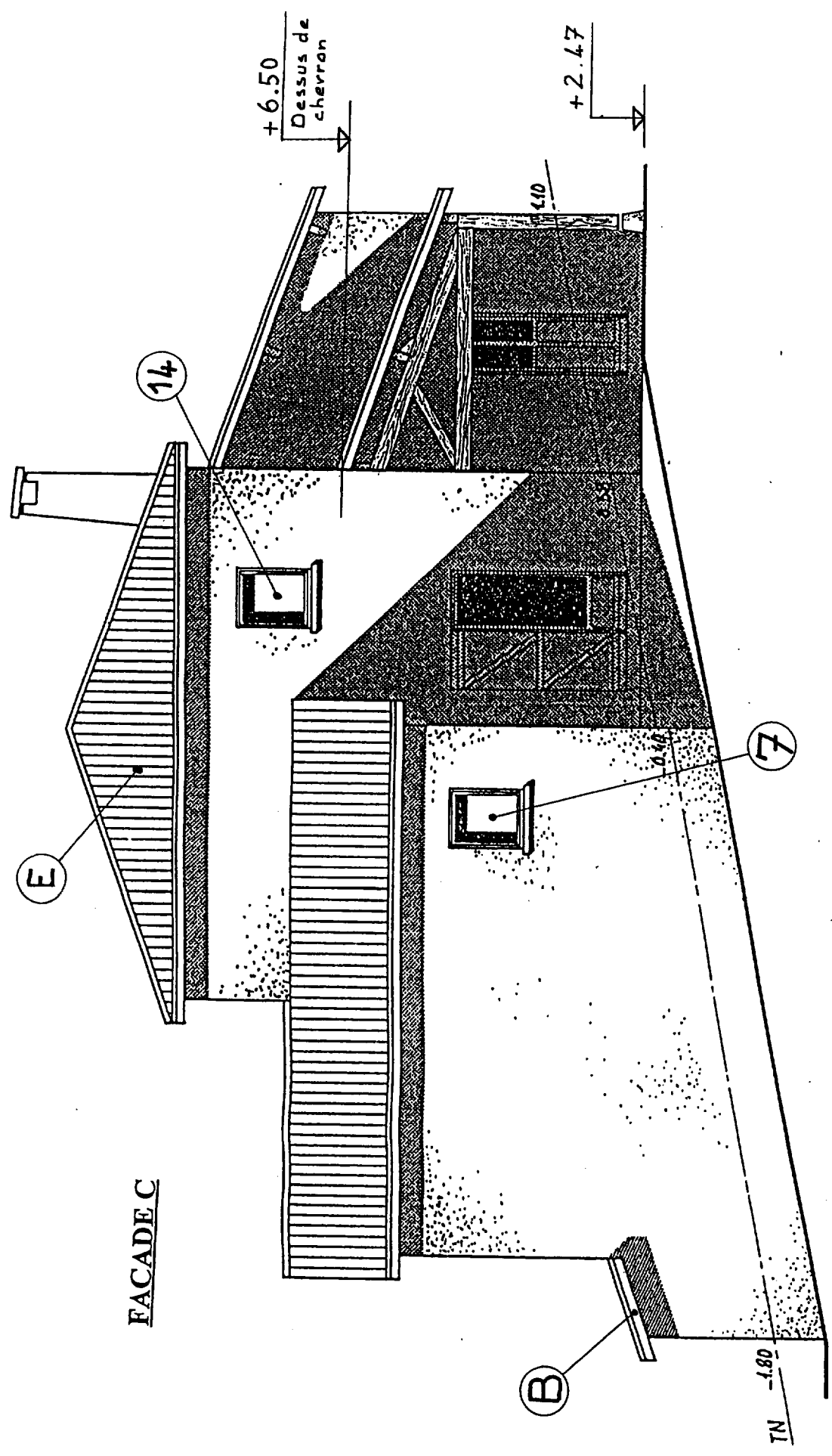
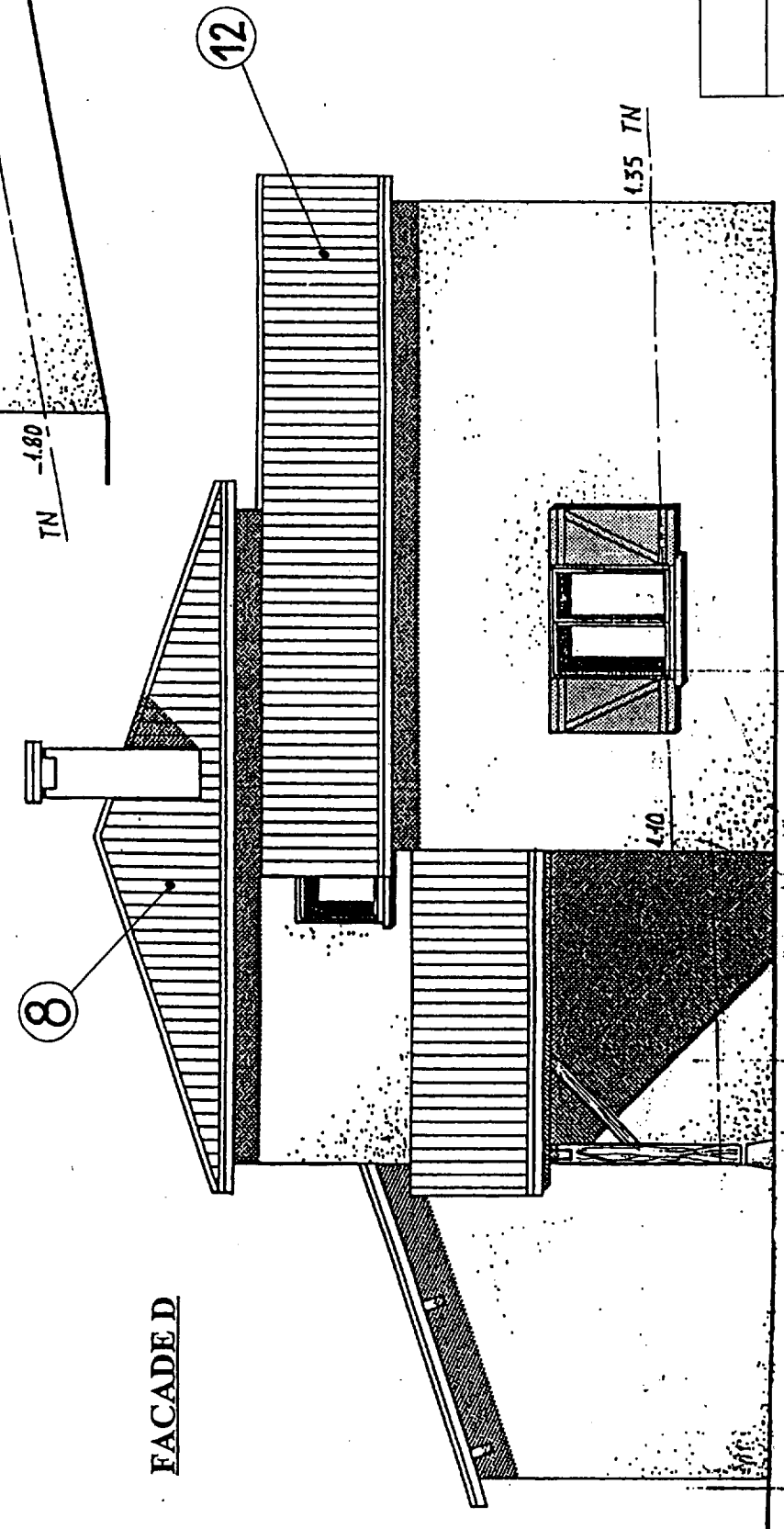


FACADE C

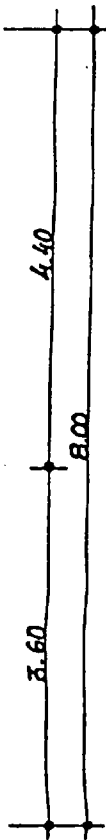
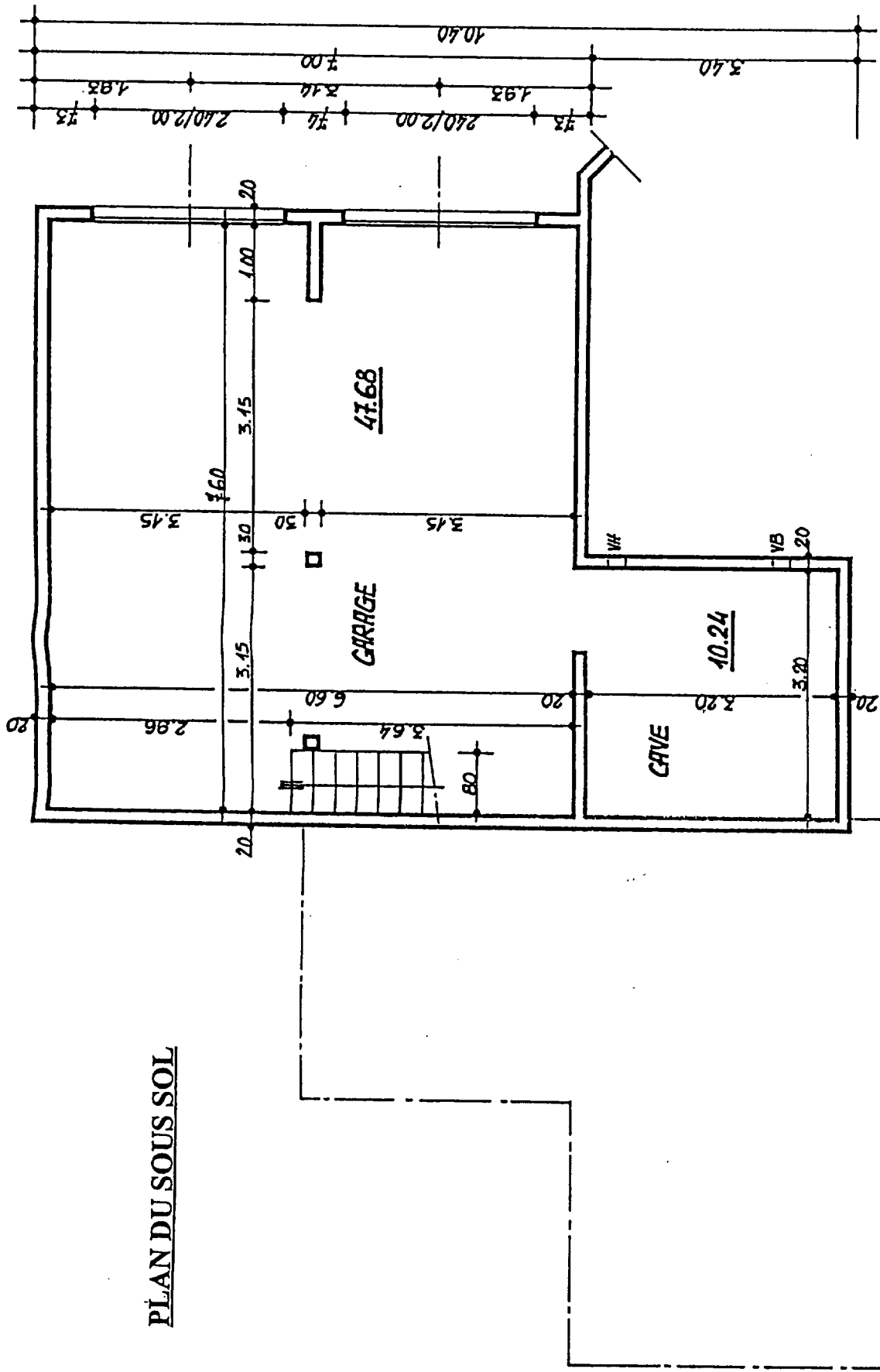


FACADE D



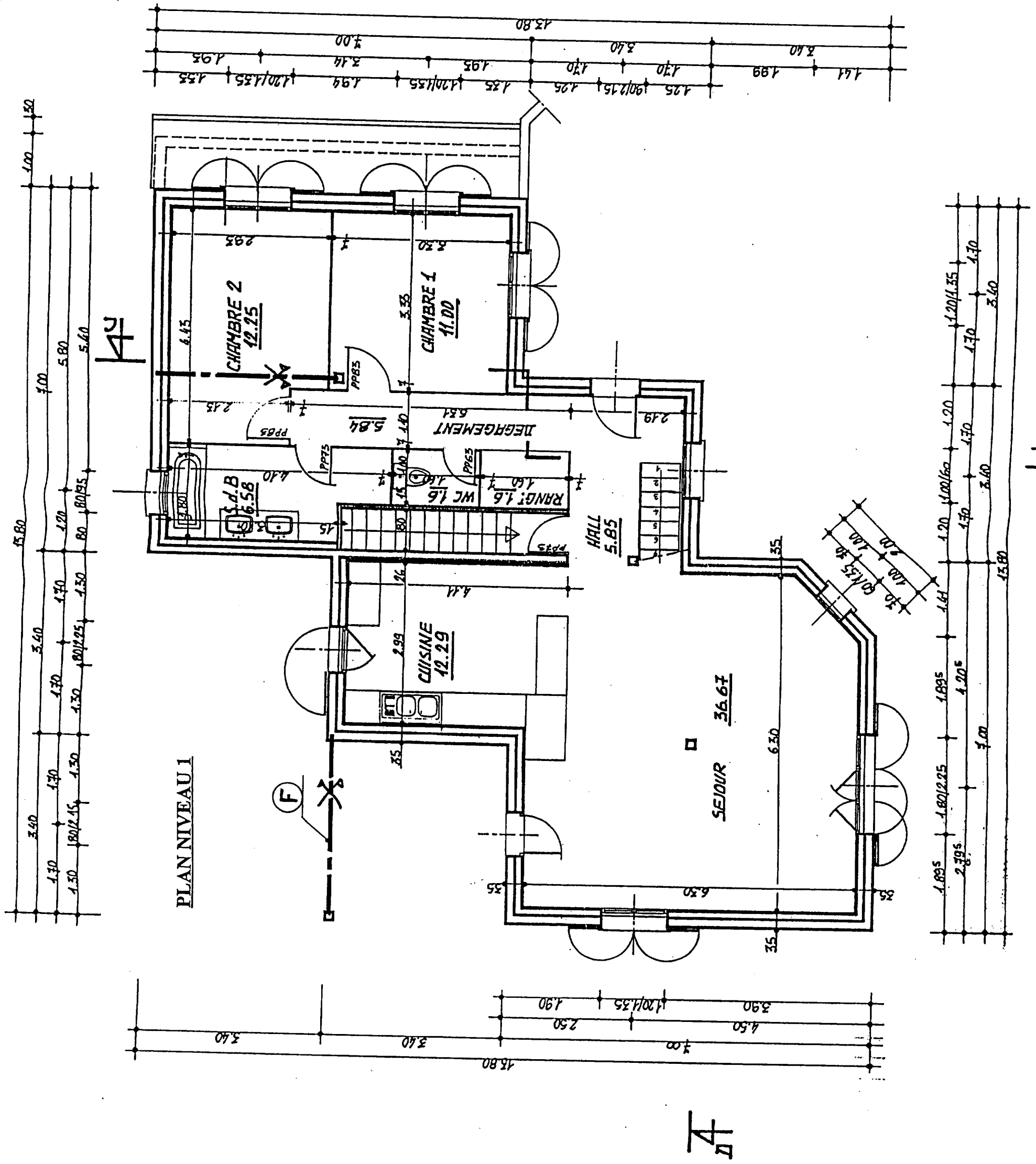
Groupe ment "Est"	Session 2000	Sujet	Tirages
			Code(s) examen(s) 23401
BEP Bois et Matériaux Associés CAP Charpente	Durée totale B.E.P. : 24 h Durée totale C.A.P. : 24 h Durée B.E.P. : 4 h	Durée C.A.P. : 4 h	page : 6/11
			Épreuve : EP1 Réalisation et technologie et arts appliqués
			Coef B.E.P. : 10 Coef C.A.P. : 10

PLAN DU SOUS SOL

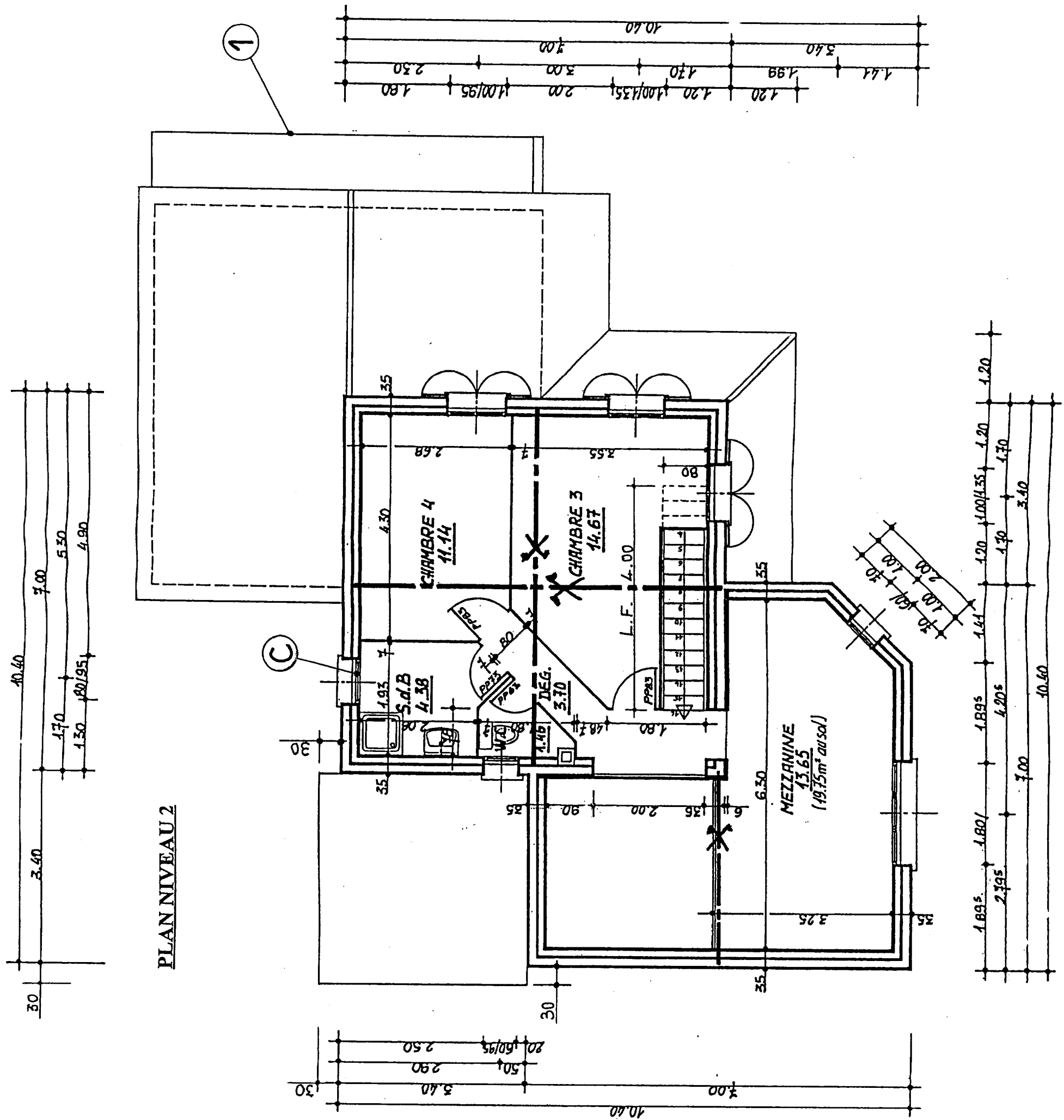


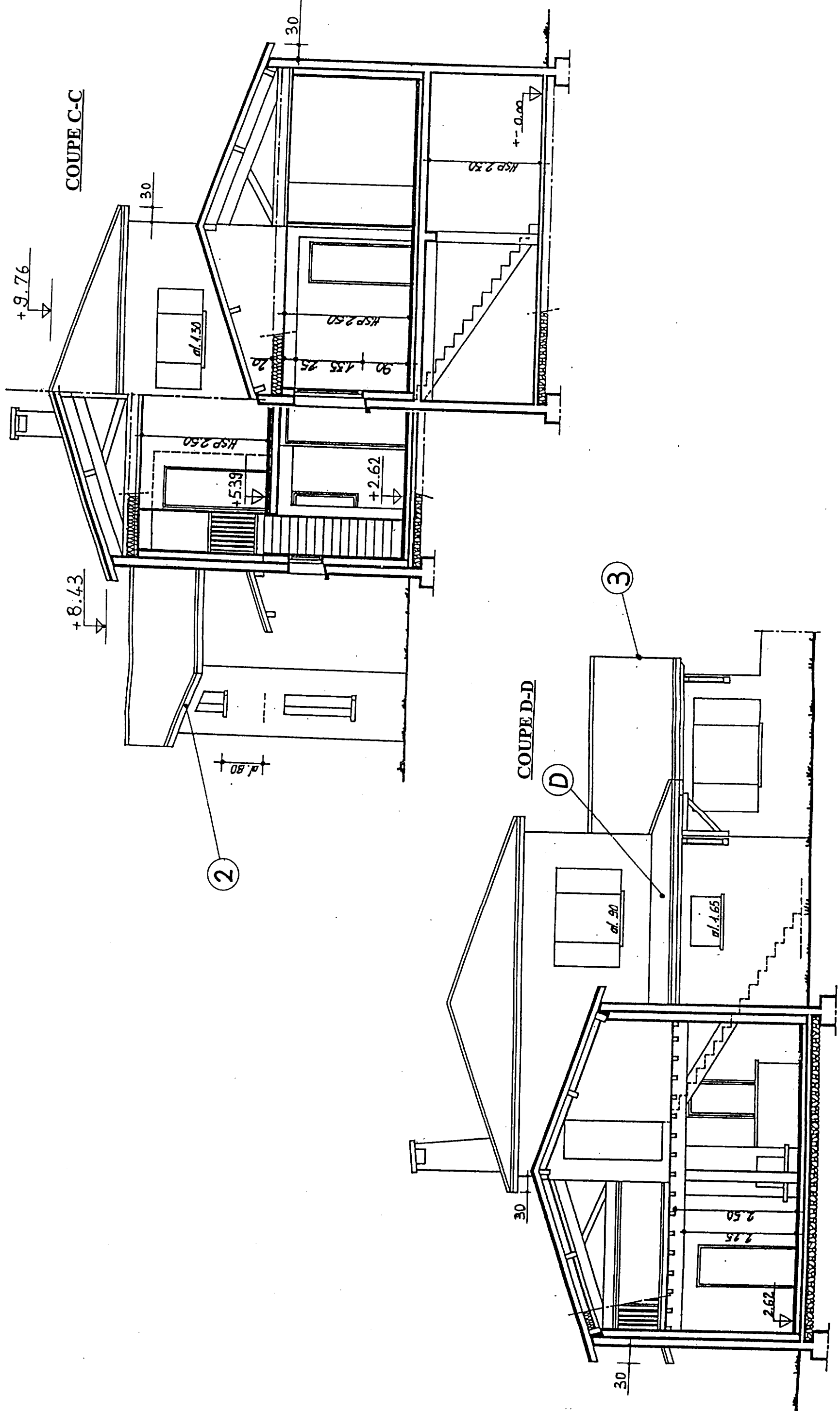
Groupement "Est"		Session 2000		Sujet		Tirages	
BEP Bois et Matériaux Associés CAP Charpente				Code(s) examen(s) 23401		an Saune	
Épreuve : EPI Réalisation et technologie et arts appliqués		Durée totale B.E.P. : 24 h		Coef B.E.P. : 10			
partie B écrite - Dossier Ressource		Durée totale C.A.P. : 24 h		Coef C.A.P. : 10			
		Durée B.E.P. : 4 h		Durée C.A.P. : 4 h		page : 7/11	

BEP Bois et Matériaux Associés	Groupeement "Est"		Session 2000	Sujet	Code(s) examen(s) 23401	Tirages
	Epreuve : FPI Réalisation et technologie et arts appliqués					
Durée totale B.E.P. : 24 h		Durée B.E.P. : 4 h		Durée C.A.P. : 4 h		page : 8/11
Coef.B.E.P. : 10		Durée totale C.A.P. : 24 h		Coef.C.A.P. : 10		

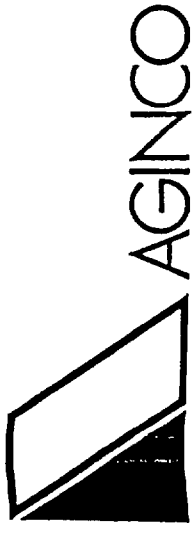


Tirages	Sujet	Session 2000	Groupeement "Est"		
			BEP Bois et Matériaux Associés		
			CAP Charpente		
			Code(s) examen(s) 23401		
Epreuve : EPI Réalisation et technologie		Durée totale B.E.P. : 24 h	Coef.B.E.P. : 10		
et arts appliqués		Durée totale C.A.P. : 24 h	Coef.C.A.P. : 10		
partie B écrite - Dossier Ressource		Durée B.E.P. : 4 h	Durée C.A.P. : 4 h	page : 9/11	



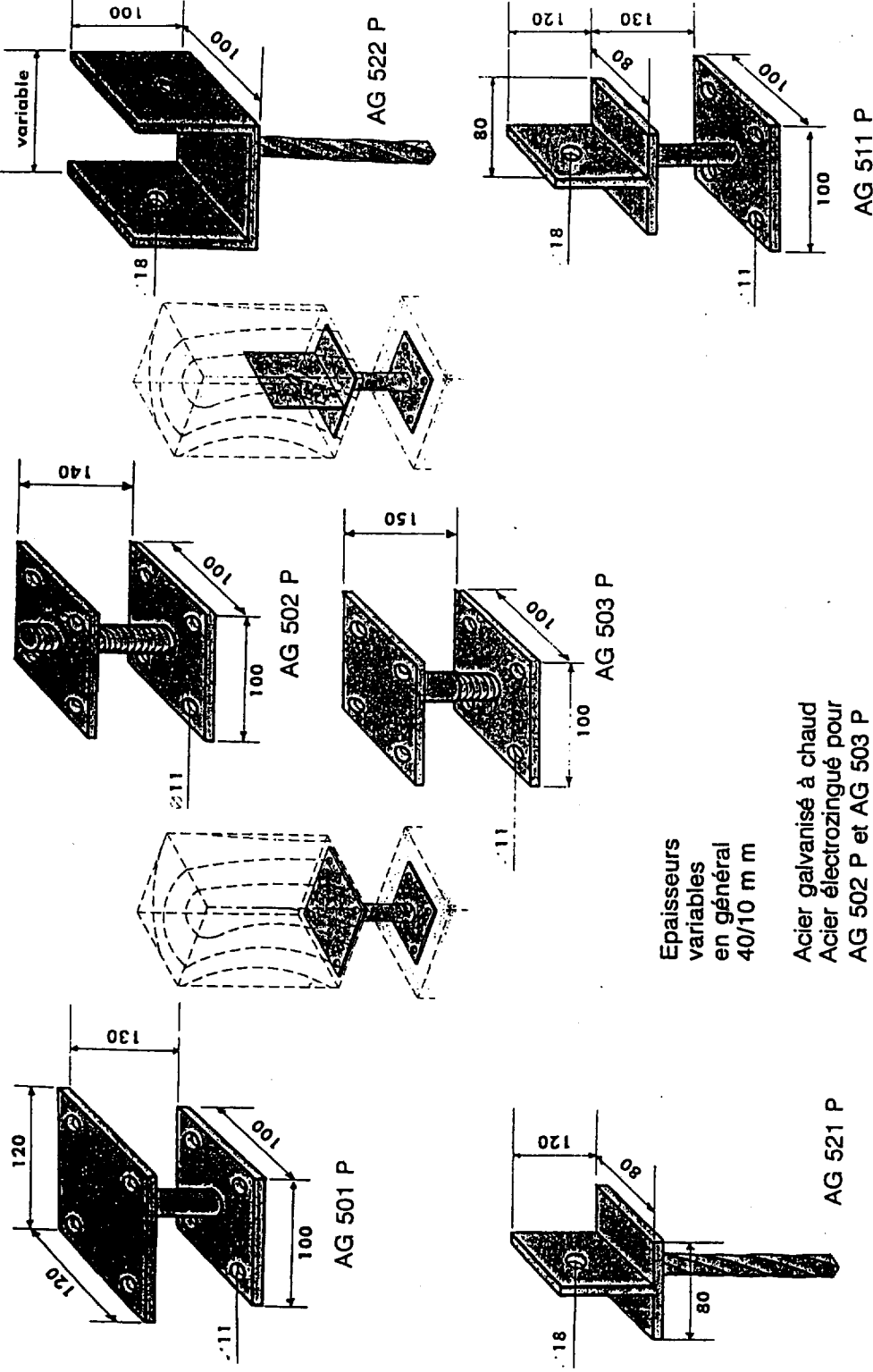


Groupement "Est"	Session 2000	Sujet	Tirages
BEP Bois et Matériaux Associés CAP Charpente		Code(s) examen(s) 23401	en Saune
Épreuve : EPI Réalisation et technologie et arts appliqués partie B écrite - Dossier Ressource	Durée totale B.E.P. : 24 h	Coef B.E.P. : 10	
	Durée totale C.A.P. : 24 h	Coef C.A.P. : 10	
	Durée B.E.P. : 4 h	Durée C.A.P. : 4 h	page : 10/11



PIEDS DE POTEAUX

Pieds pour les porches, les poteaux, bois et multiples applications



CLASSES DE RISQUE EN SERVICE	SITUATION GÉNÉRALE EN SERVICE	EXPOSITION AU MOUILLAGE EN SERVICE	MOUILLAGE DU BOIS EN SERVICE (1)	APPARITION DES AGENTS BIOLOGIQUES			
				CHAUD ET HUMIDES (2)	COUÉ ET OPTERES	TERRE BRANTS	TERRE MARINS
1	Hors du contact du sol, à l'abri (sec)	Aucune	Toujours inférieure à 20 %	U	U	L	U
2	Hors du contact du sol, (risque d'humidification)	Occasionnelle	Occasionnellement supérieure à 20 %	U	U	L	U
3	Hors du contact du sol, non abrité	Fréquente	Fréquemment supérieure à 20 %	U	U	L	U
4	En contact avec le sol ou l'eau douce	Permanente	Supérieure à 20 % en permanence	U	U	L	U
5	Dans l'eau salée	Permanente	Supérieure à 20 % en permanence	U	U	L	U

U : Universellement présent en Europe.
L : Localement présent en Europe.
(1) : Cette information figure dans un autre tableau de la norme. Elle est intégrée ici pour une meilleure compréhension.
(2) : Le risque d'attaque peut être insignifiant en fonction des situations en service spécifiques.

Tableau 2.1 : Définition des classes de risque d'attaque biologique (norme EN 335)

Groupement "Est"	Session 2000	Sujet	Tirages
BEP Bois et Matériaux Associés CAP Charpente		Code(s) examen(s) 23401	en Saune
Épreuve : EPI Réalisation et technologie et arts appliqués	Durée totale B.E.P. : 24 h Durée totale C.A.P. : 24 h	Coef B.E.P. : 10 Coef C.A.P. : 10	
partie B écrite - Dossier Ressource	Durée B.E.P. : 4 h	Durée C.A.P. : 4 h	page : 11/11