

CONSTRUCTION

Le cadre d'un meuble est représenté sur le document
page 10/15

On demande

1) Sur le document-réponse de la page 11/15
3 vues de la traverse supérieure

- de face
- de dessous
- de gauche

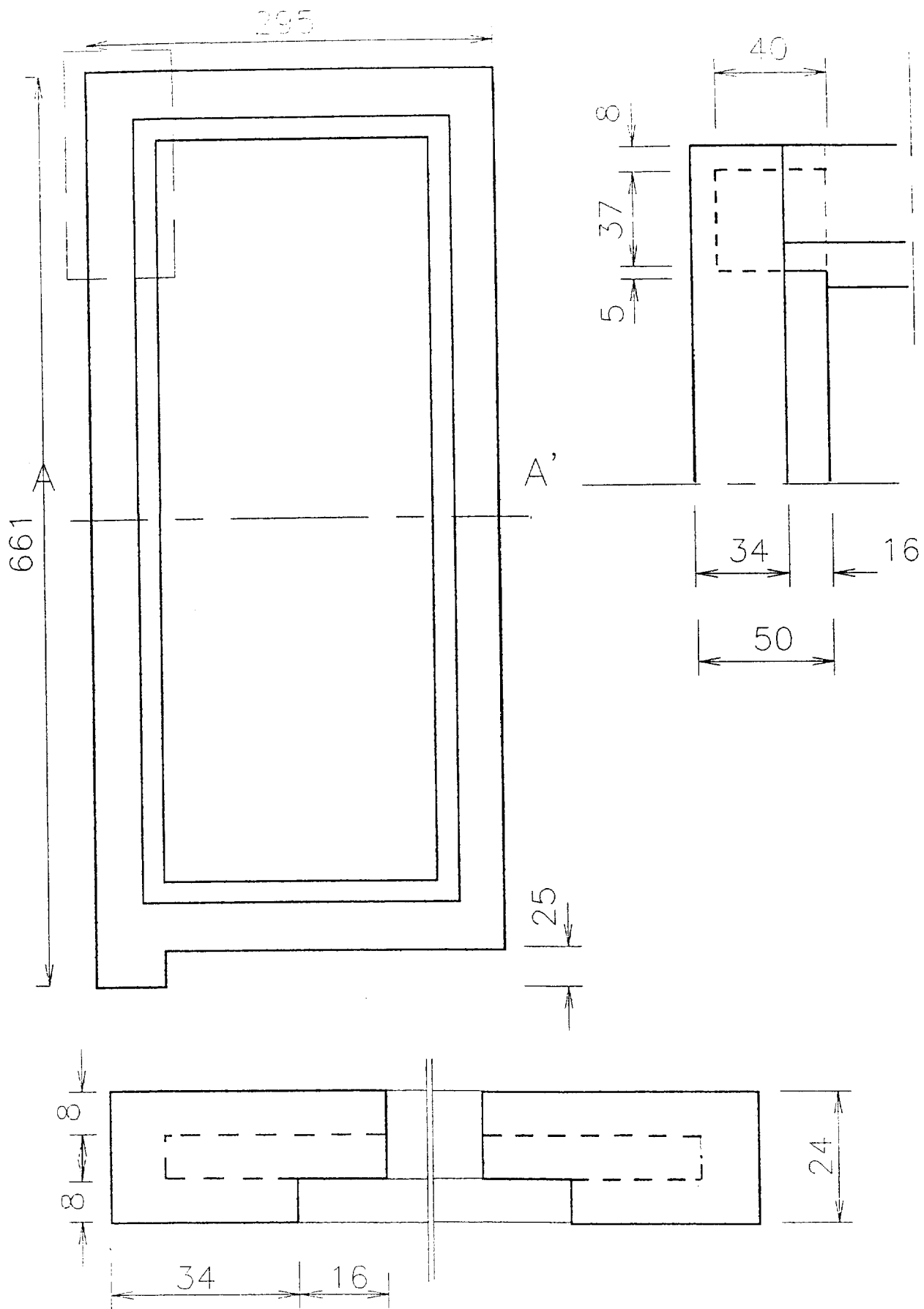
2) Sur le document réponse page 12/15
3 vues du montant gauche

- de face
- de droite
- de dessus

Critères de notation

Construction conforme des assemblages.	8
Cotation complète des pièces	6
Soin et précision	6

total 20



Cadre de desserte : Ensemble ech 1/4
 EP1 Coupe AA' ech 1
 Détail ech 1/2



TRAVERSE

gauche



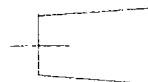
dessous

face



EP1

TRAVERSE : VUES

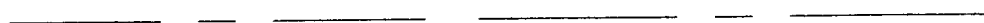


échelle

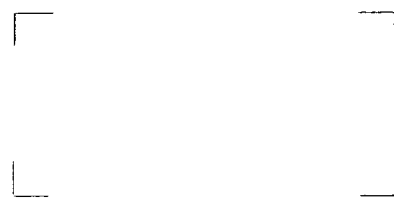
droite



face



dessus



EP1

MONTANT : VUES



ech 1

ARTS APPLIQUES (art)

- A l'aide du document ressource p 14/15
- Répondre aux questions p 15/15

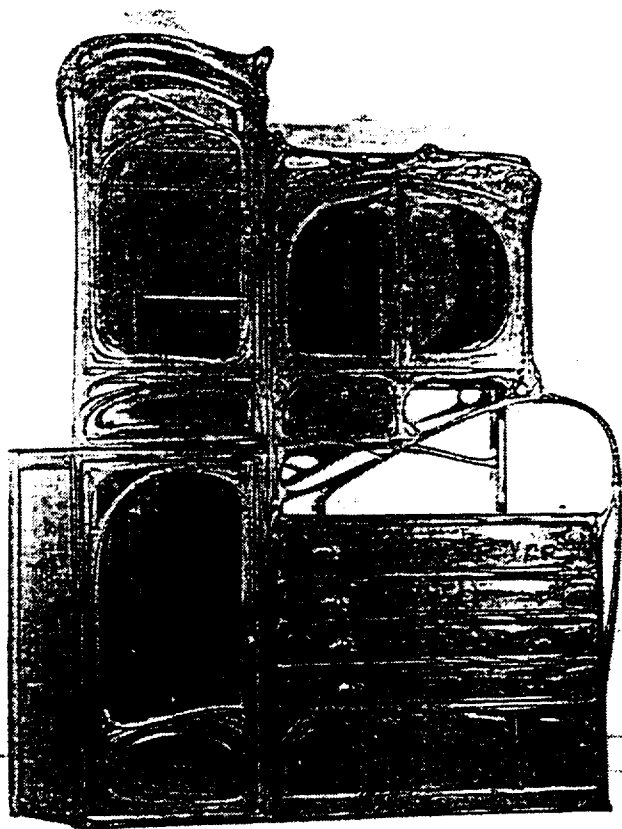
BAREME: /20

REPERAGE CHRONOLOGIQUE 10

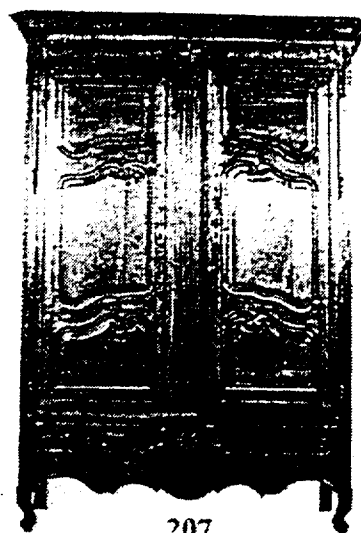
DETERMINATION DU STYLE 10

20

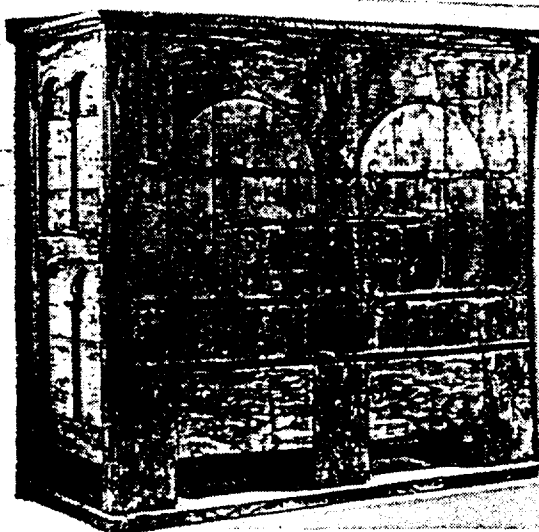
DOCUMENT RESSOURCE



203



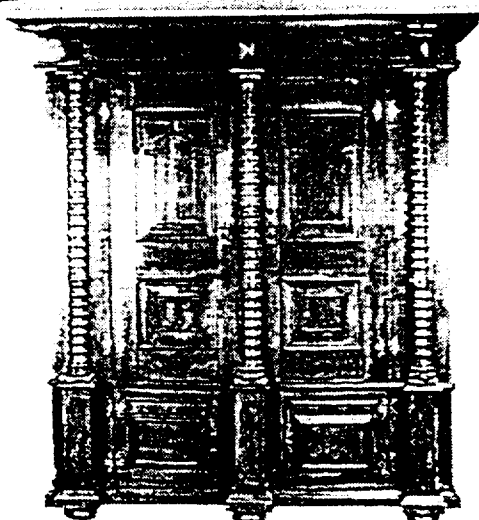
207



208



239



220

Cinq meubles de rangement de différentes époques...

Complétez le tableau:

Ordre : Ordre chronologique, du plus ancien meuble au plus récent. 1 est le plus ancien et 5 est le plus récent.

Numéro : numérotation du catalogue de la page 14/15 soit 203 207 208 220 239

Epoque : Style du meuble

Ordre	Numéro	Epoque
1-		
2-		
3-		
4-		
5-		