

Epreuve	EP2	<i>Préparation et mise en oeuvre.</i>	
Sous – épreuve :	EP2 Pratique		
Durée :	4 Heures	Coefficient :	6

Ce dossier comprend :

- Feuille 1 / 6 :Description, travail demandé, barème d'évaluation
- Feuille 2 / 6 :Perspective du tiroir, nomenclature
- Feuille 3 / 6 :Dessin d'ensemble du tiroir
- Feuille 4 / 6 :Dessin de définition du coté du tiroir
- Feuille 5 / 6 :Dessin de définition de la façade du tiroir
- Feuille 6 / 6 :Dessin de définition du fond

Groupement "Est"		Session 2000	Sujet	Tirages
CAP Fabrication Industrielle de Mobilier et Menuiserie			Code(s) examen(s) 23425	R68
Épreuve :	Préparation et mise en œuvre	Durée totale CAP : 4 h	Coef CAP : 6	
			page : a / a	

On donne:

- Une perspective et la nomenclature
- Un dessin d'ensemble
- Le dessin de définition du côté du tiroir
- Le dessin de définition de la façade du tiroir
- Le dessin de définition du fond
- Les différentes pièces.
- Un barème d'évaluation

On demande:

- De réaliser les usinages uniquement du tiroir de la desserte à roulette.
- De rendre le tiroir assemblé mais non collé.

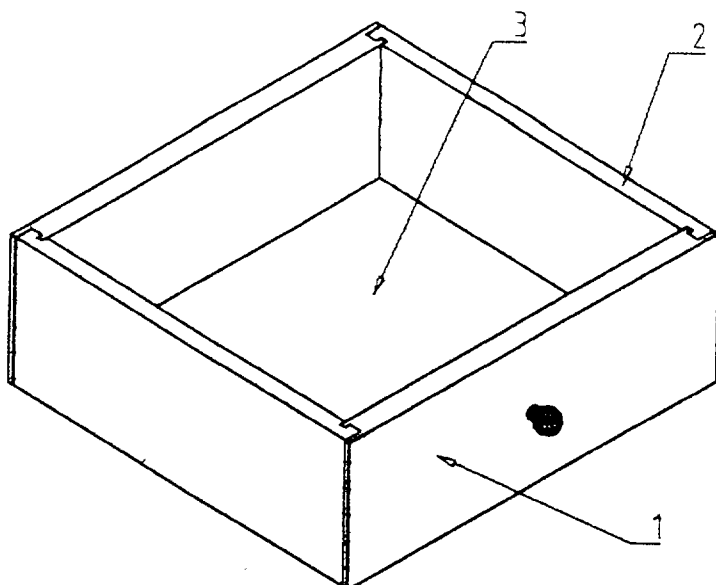
On exige:

- Le réglage des différentes machines
- Le respect des règles de sécurité
- De réaliser le tiroir en 4heures.

Barème de correction:

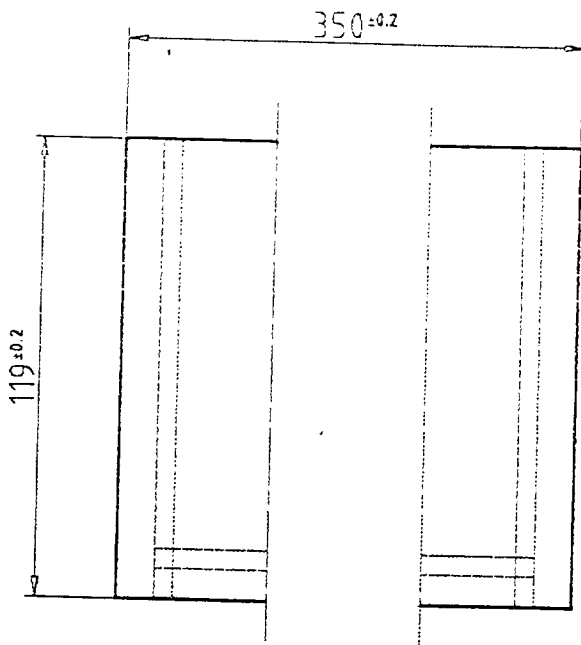
- Respect des dimensions /50.
- Qualité des liaisons /50.

Total : /100

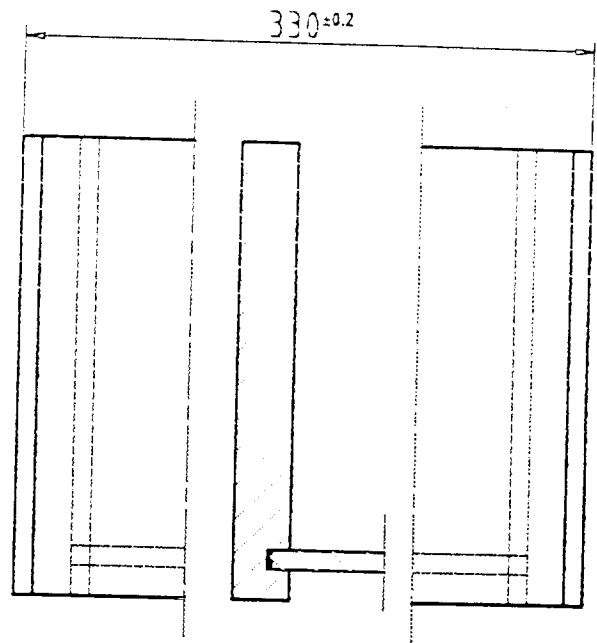


REP	Nb	Désignation	Long.	Larg.	Ep.	Matière
1	2	Facade	350	119	20	Hêtre
2	2	Coté	320	119	15	Hêtre
3	1	Fond	330	300	5	CP

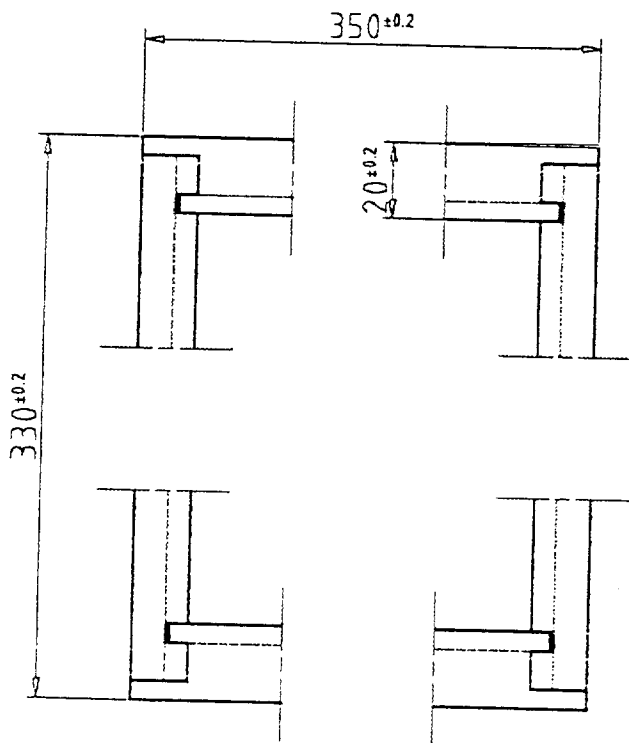
VUE DE FACE

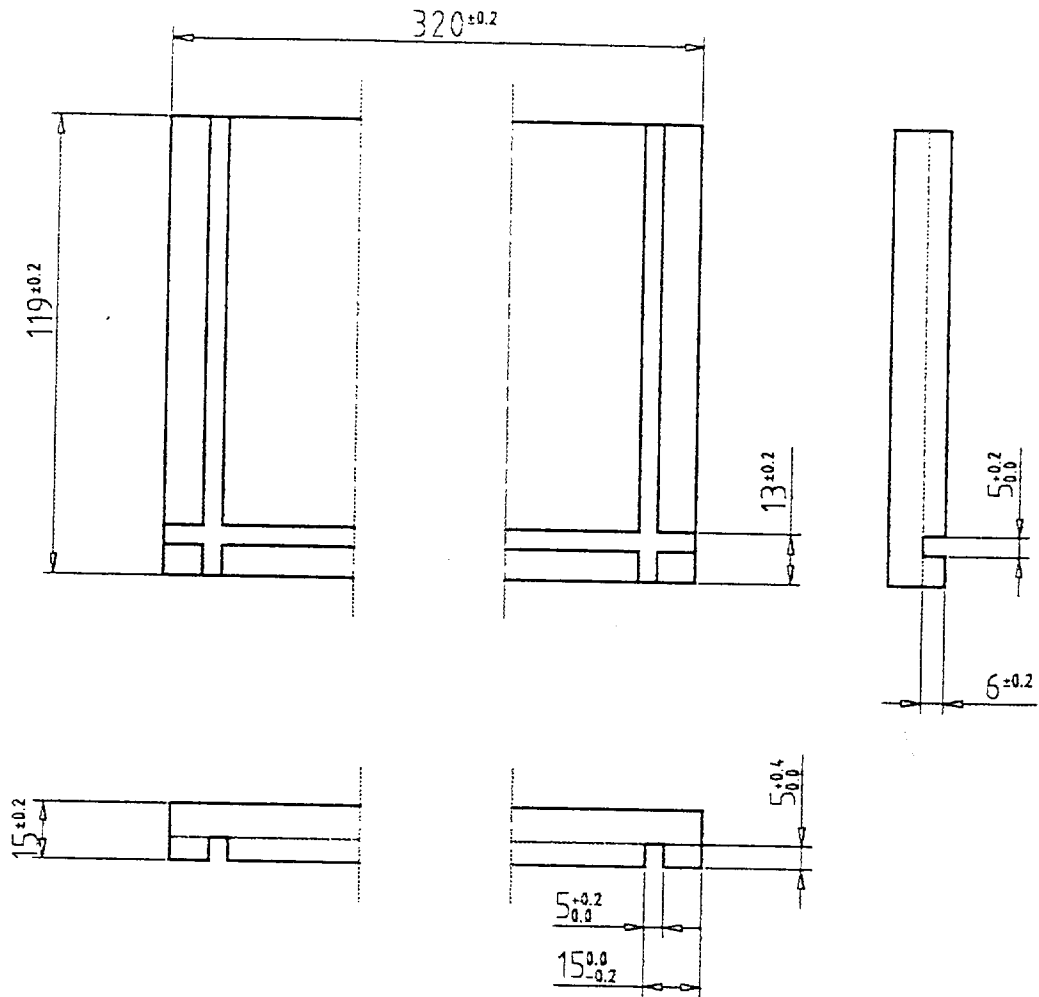


VUE DE COTE



VUE DE DESSUS





Façade Rep:1

