

Vous êtes employée dans un pressing « Fleur de Lys » Service Haute Qualité.

Ci-joint l'implantation de l'entreprise.

Le pressing est ouvert sans interruption de 7h30 à 19h30.

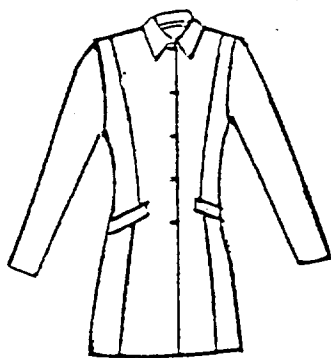
Il est 8h15 et vous recevez une cliente.

DF  
9F

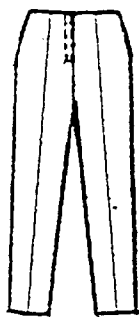
Citez 6 qualités qui vous paraissent les plus importantes pour occuper ce poste de travail :

- 
- 
- 
- 
- 
- 

Cette cliente vous apporte un lot de 6 articles :



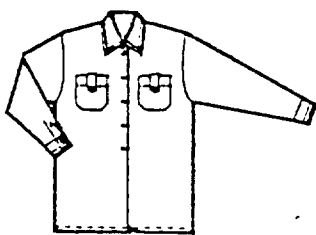
Article N°1 :  
Velours noir  
50 % coton  
50 % polyester  
col et revers de poche en  
tissu enduit (polyuréthane)  
Doublure acétate



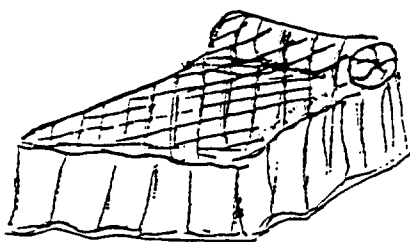
Article n° 2 :  
Flanelle gris clair  
100% laine



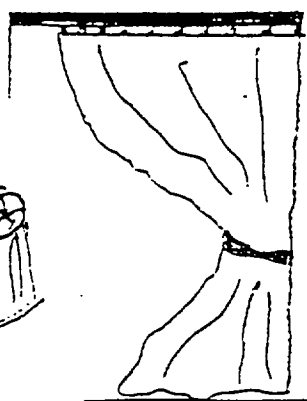
Article n°3  
bourette de soie  
rouge  
Doublure polyester



Article n°4 :  
Toile, blanc  
100% coton



Article n°5 :  
100% polyamide.  
Garnissage ouatiné :  
100% polyester  
saumon

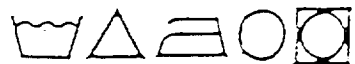


Article n°6 :  
Velours beige  
100% acrylique

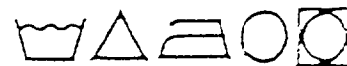
Groupement "Est"	Session 2000	Sujet	Tirages
CAP ENTRETIEN des ARTICLES TEXTILES en ENTREPRISES ARTISANALES		Code(s) examen(s) 24004	
Épreuve : EP1 - Préparation, mise en oeuvre	Durée : 4 h Coef : 10	page :1/9	

Vous devez compléter le code d'entretien de chaque article :

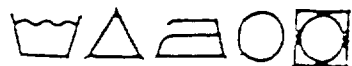
Article n°1 :



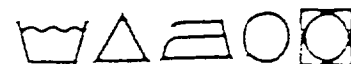
Article n°4 :



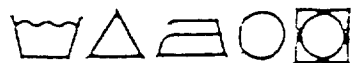
Article n°2 :



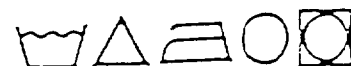
Article n°5 :



Article n°3 :



Article n°6 :



La cliente vous demande de lui expliquer ce qu'est une enduction :

-

Citez 2 autres types d'enduction :

-

-

Quelles sont les précautions à prendre pour traiter ce type d'article ?

-

L'article n°3 est en soie. Indiquez les produits à ne pas utiliser pour l'entretien de cet article. Justifiez votre réponse.

-

L'article n°1 est taché avec du vernis à ongles. Indiquez le ou les produits à utiliser pour détacher.

-

Pour détacher cet article, vous avez choisi le ou les produits que vous envisagez d'utiliser. Indiquez les règles, les consignes à respecter lors de l'utilisation de ces produits.

-

Des pictogrammes sont apposés sur les étiquettes des flacons de produits que vous utilisez. Reconnaissez-vous ceux-ci ? Commentez.



Xn -

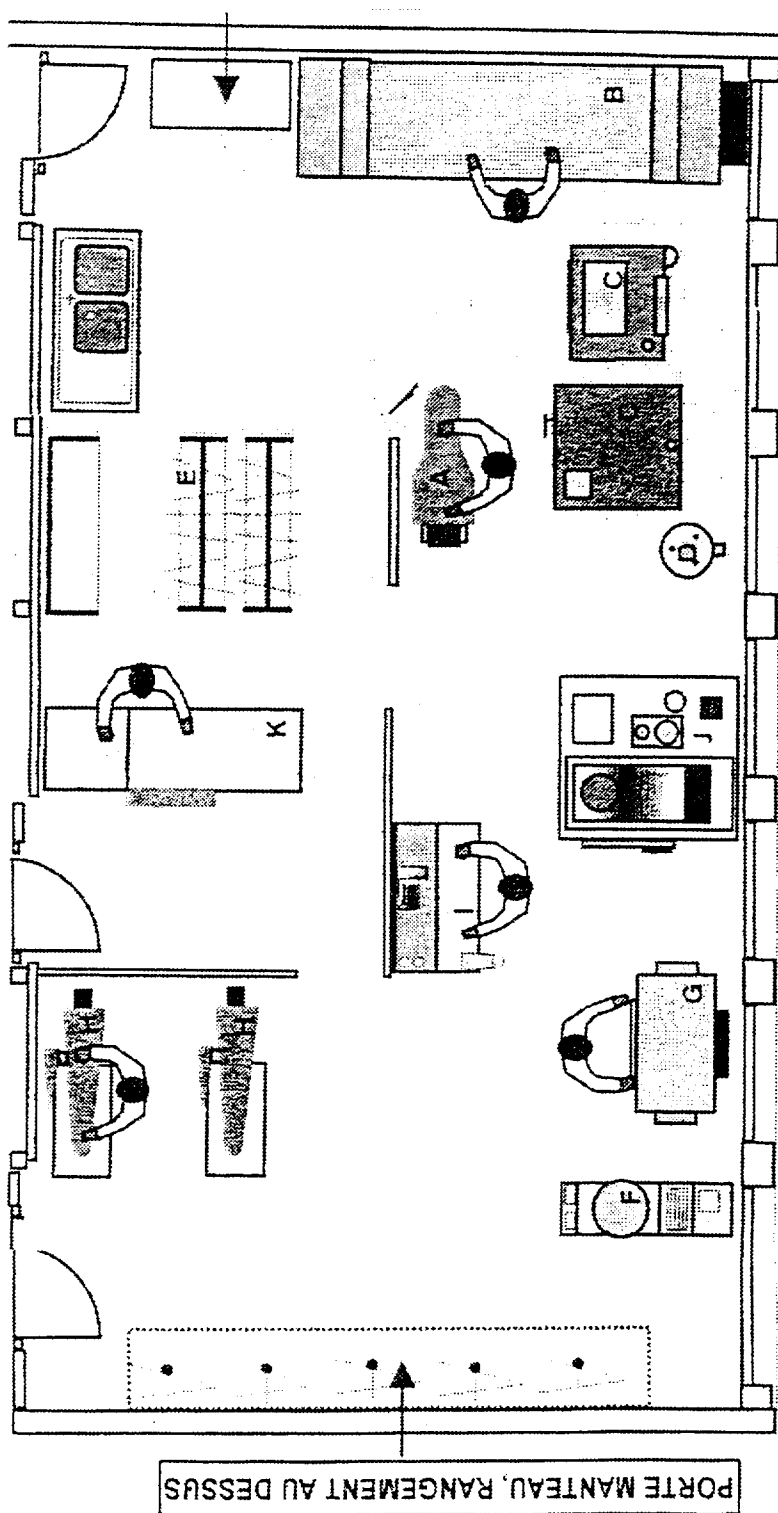


T -



F -

# IMPLANTATION DU MATERIEL



A	TABLE A REPASSER	
B	SECHEUSE REPASSEUSE	
C	LAVE LINGE SECHE LINGE	
D	ESSOREUSE	
E	PENDERIE	

F	MANNEQUIN	
G	PRESSE	
H	TABLE A DETACHER	
I	PREBROSSAGE	
J	NETTOYAGE A SEC	
K	COMPTOIR	

Tous les articles ont été triés. Vous pouvez procéder à la réalisation des opérations de traitement.  
Sur l'implantation, chaque matériel est nommé par une lettre.

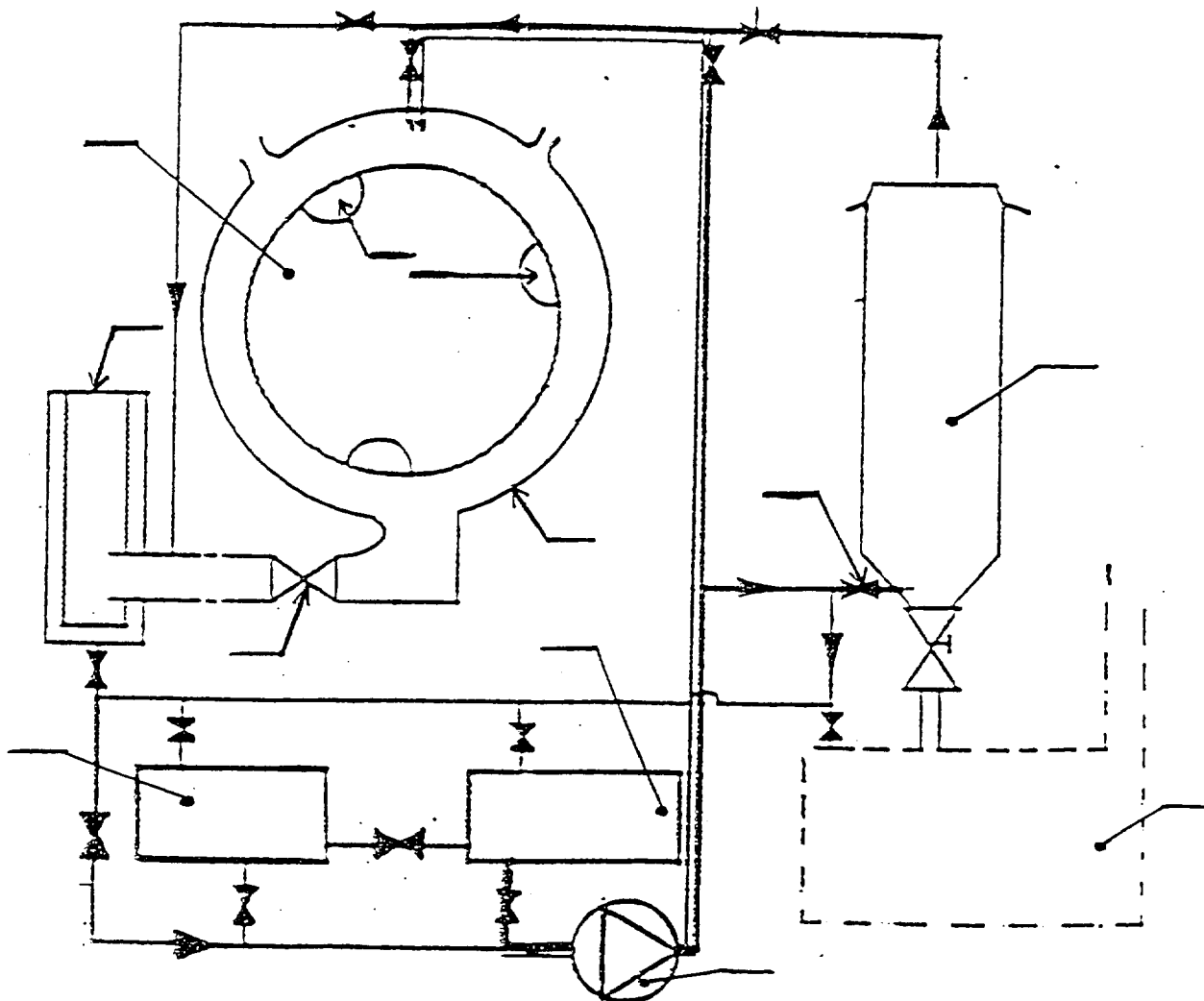
Indiquez le matériel qui conviendra pour l'entretien de chaque article.

	Article n°1	Article n°2	Article n°3	Article n°4	Article n°5	Article n°6
Matériel A						
Matériel B						
Matériel C						
Matériel D						
Matériel E						
Matériel F						
Matériel G						
Matériel H						
Matériel I						
Matériel J						
Matériel K						

Quelle est la fonction du programmeur sur la machine à nettoyer à sec ?

Compléter le schéma en vous aidant de la nomenclature. Repérez le n° correspondant à chaque organe.

De plus, à l'aide d'un crayon rouge, tracez le circuit du solvant pour une vidange avec envoi à l'alambic.



6	POMPE		
5	RESERVOIR 2	11	FILTRE A BOUTONS
4	RESERVOIR 1	10	FILTRE A SOLVANT
3	ALAMBIC	9	TAMBOUR
2	VANNE PNEUMATIQUE	8	ENVELOPPE DU TAMBOUR
1	VANNE D'EVACUATION DU TAMBOUR	7	CHICANES
Repère	Désignation	Repère	Désignation

### MACHINE NETOYAGE A SEC

Après essorage, les vêtements contiennent de 35 à 40 % de leur poids en solvant ; il est donc nécessaire de les sécher.

Indiquez quels sont les organes de la machine qui participent à la fonction séchage :

-

Le filtre à poudre est saturé. Quelle opération de maintenance pratiquez-vous ?

-

Que deviennent les boues, après cette opération ?

-

Dans l'atelier, les tuyauteries sont normalisées par des couleurs bleu, jaune. Indiquez leur signification.

-

Indiquez les différents types de prestation de service et expliquez-les :

Vous devez exécuter la finition de la jupe droite doublée. Quels sont les critères de qualité à respecter pour cette jupe, pour satisfaire le service *HAUTE QUALITE* ?

Mettre une croix dans les cases correspondantes.

	<b>Devant : pas de plis de porté</b>		<b>Doublure sans faux plis</b>
	<b>Dos : pas de plis d'assise</b>		<b>Respect du droit fil</b>
	<b>Taches</b>		<b>Ceinture : bien lisse</b>
	<b>Ourlet :sans godet</b>		<b>Feutrage</b>
	<b>Lustration :</b>		<b>Empreintes</b>

Si vous aviez à traiter cet article en service économique, quels seraint les critères de qualité pour cette jupe ? Complétez le tableau ci-dessous.

Mettre une croix dans les cases correspondantes.

	<b>Devant : sans faux plis</b>		<b>Empiècement déformé</b>
	<b>Dos : sans faux plis</b>		<b>Humide</b>
	<b>Pli sur la manche</b>		<b>Poches bien à plat</b>
	<b>Col bien cassé</b>		<b>Respect du droit fil</b>
	<b>Coutures correctes</b>		<b>Présentation correcte</b>
	<b>Taches</b>		<b>Cassures</b>
	<b>Ourlet sans godet</b>		<b>Sec</b>
			<b>Sans pli sur la manche</b>



Le travail terminé et contrôlé, vous livrez les articles. Quelles précautions devez-vous prendre pour le conditionnement du lot d'articles proposé ?

-