

# SUJET : UN DECOR DE CHALE

Une ligne de vêtements se propose de lancer sur le marché une gamme de châles. Elle fait appel au jeune styliste que vous êtes, et attend de vous une proposition originale.

## RÉALISATION ORIGINALE

Support : châle de format carré divisé en quatre surfaces.

## COMPOSITION DU DÉCOR

Vous sélectionnez des éléments décoratifs (style Art Déco 1925, A. et M. Verneuil) dans le document (page 3/3). Vous composerez dans chaque carré A et B (page 2/3). Les décors obtenus seront ensuite placés sur le châle, selon les principes de la répétition, de l'alternance et de l'inversion.

Vous appliquerez le principe de l'inversion des couleurs et choisirez une harmonie colorée.

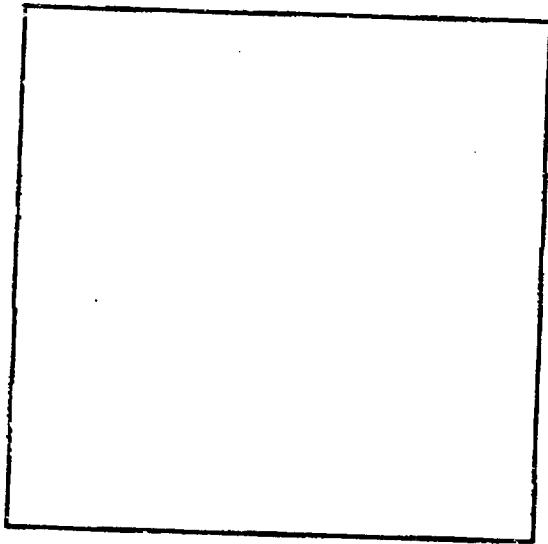
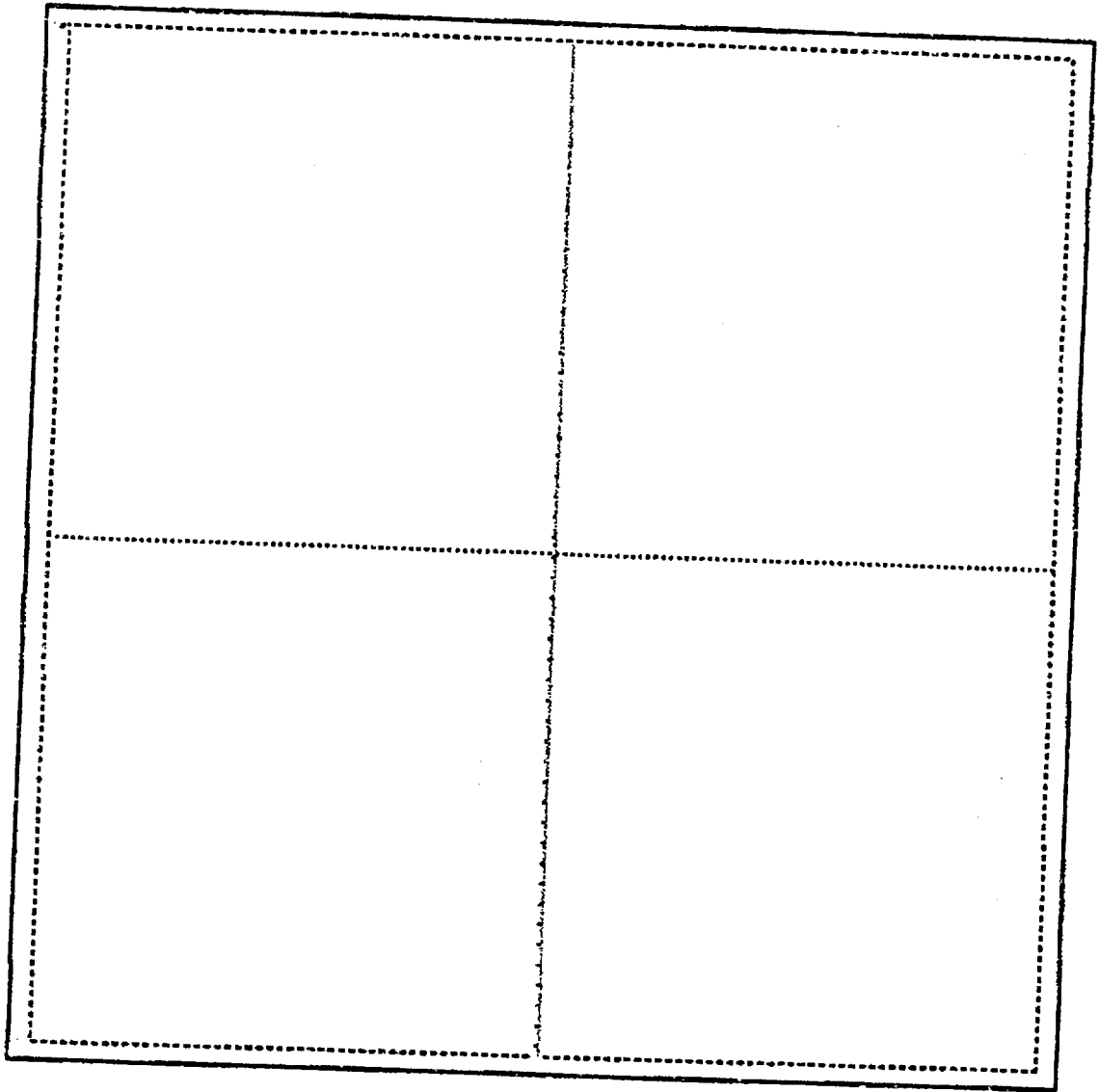
## MOYENS TECHNIQUES

Feutres, crayons de couleur, calques, à l'exclusion de tout procédé à séchage lent.

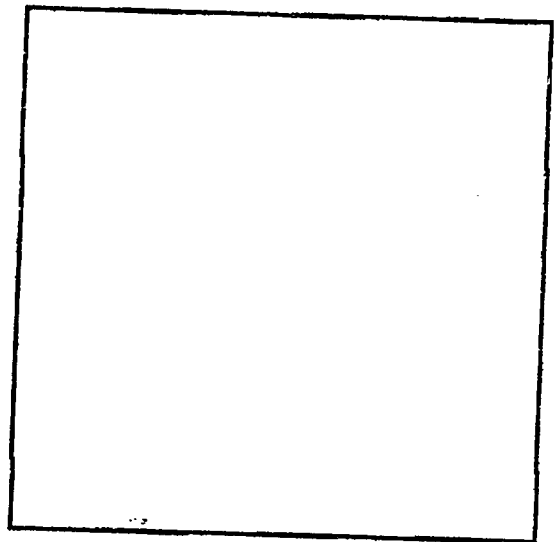
## CRITÈRES DE NOTATION

- Respect de la demande 8pts
- Exploitation des documents 6pts
- Qualité graphique 6pts

<b>GROUPEMENT EST</b>	<b>Session 2000</b>	<b>SUJET</b>	<b>Tirages</b>
<b>CAP COUTURE FLOU</b>		Code	
Epreuve : EP1 Préparation, mise en œuvre, arts appliqués : 20 h coef 10		<b>Page 1/3</b>	
Sous-épreuve : A1 ARTS APPLIQUES Durée : 2 h coef. 2			



**A**



**B**

**FEUILLE A RENDRE AGRAFEE A LA COPIE D'EXAMEN**

**CAP COUTURE FLOU**

**Session 2000**

**Epreuve EP1 : Préparation, mise en œuvre, arts appliqués**

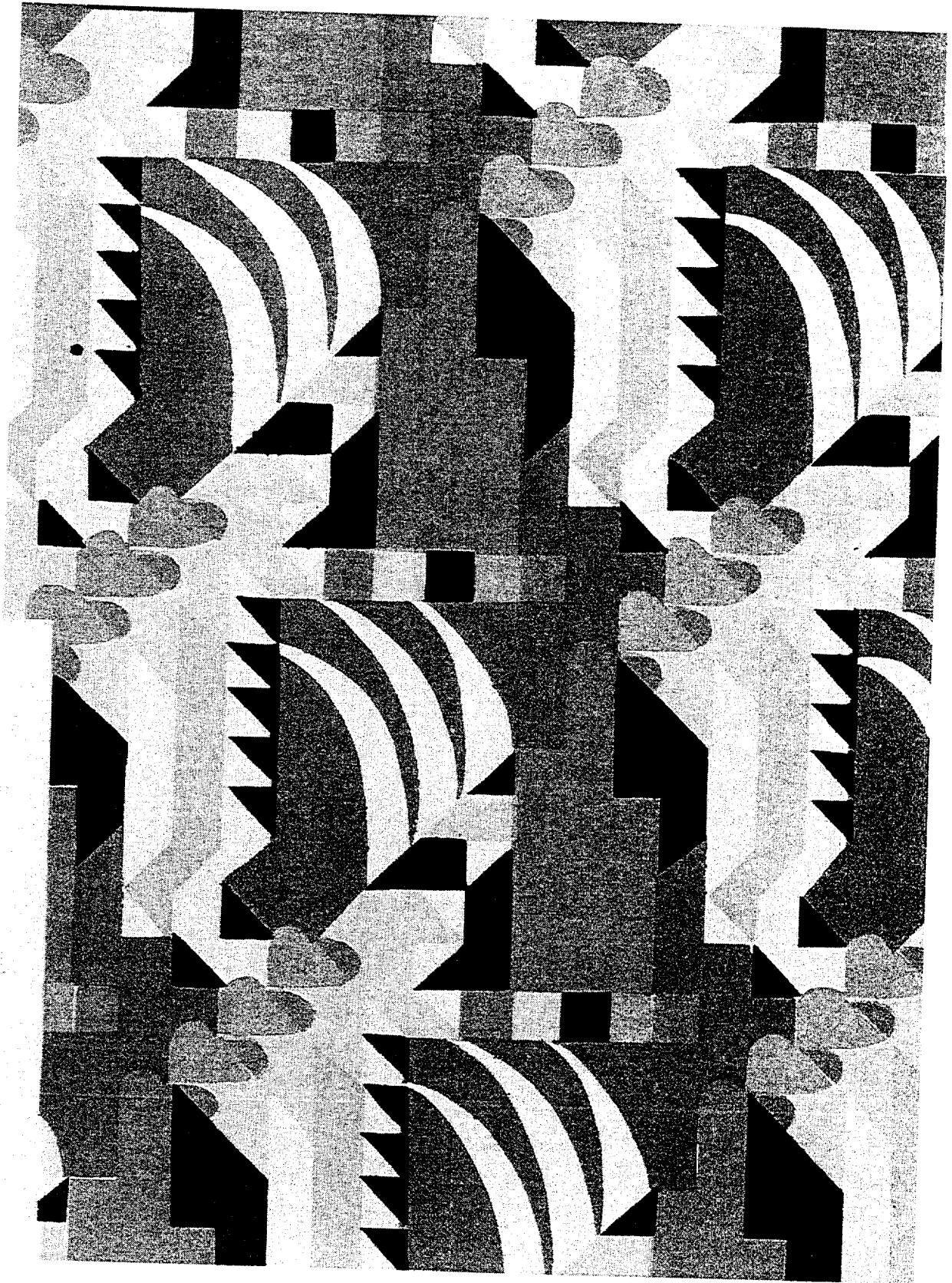
**Sous épreuve : ARTS APPLIQUES**

**Code :**

**Tirages**

**SUJET**

**Page 2/3**



Style Art Déco 1925, A. et M. Verneuil

**CAP COUTURE FLOU**

Epreuve EP1 : Préparation, mise en œuvre, arts appliqués

Sous épreuve : ARTS APPLIQUES

Code :

Tirages

Session 2000

SUJET

Page 3/3