

ARTS APPLIQUÉS



Robe "PAQUERETTE"

DESCRIPTION

Col en pointe

Manche ballon

Pli creux bas de manche

Empiècement dos et devant

Boutonnage milieu dos empiècement

Le présent sujet comporte 4 pages de format A3 numérotées de 1/4 à 4/4
Les pages 3/4 et 4/4 sont à rendre avec la copie.

Groupement académique du Grand Est	Session 2000	SUJET
C.A.P. PRET A PORTER		
Epreuve : EP1 - Préparation, mise en œuvre, arts appliqués	Durée : 2 heures	page $\frac{1}{4}$

COIS COROLLES POUR LA FETTE

Pour mettre la tête en fête aux petites filles, rien n'est plus simple que de poser sur leurs jolies robes de tous les jours des cois corolles, transparents et délicats comme des pétales de fleurs.
En trois coups de ciseaux, découpez-les dans de l'organdi ou piqué de coton, brodez, ajoutez comme vous voulez et bordez le tout d'un fin galon festonné.



SUJET

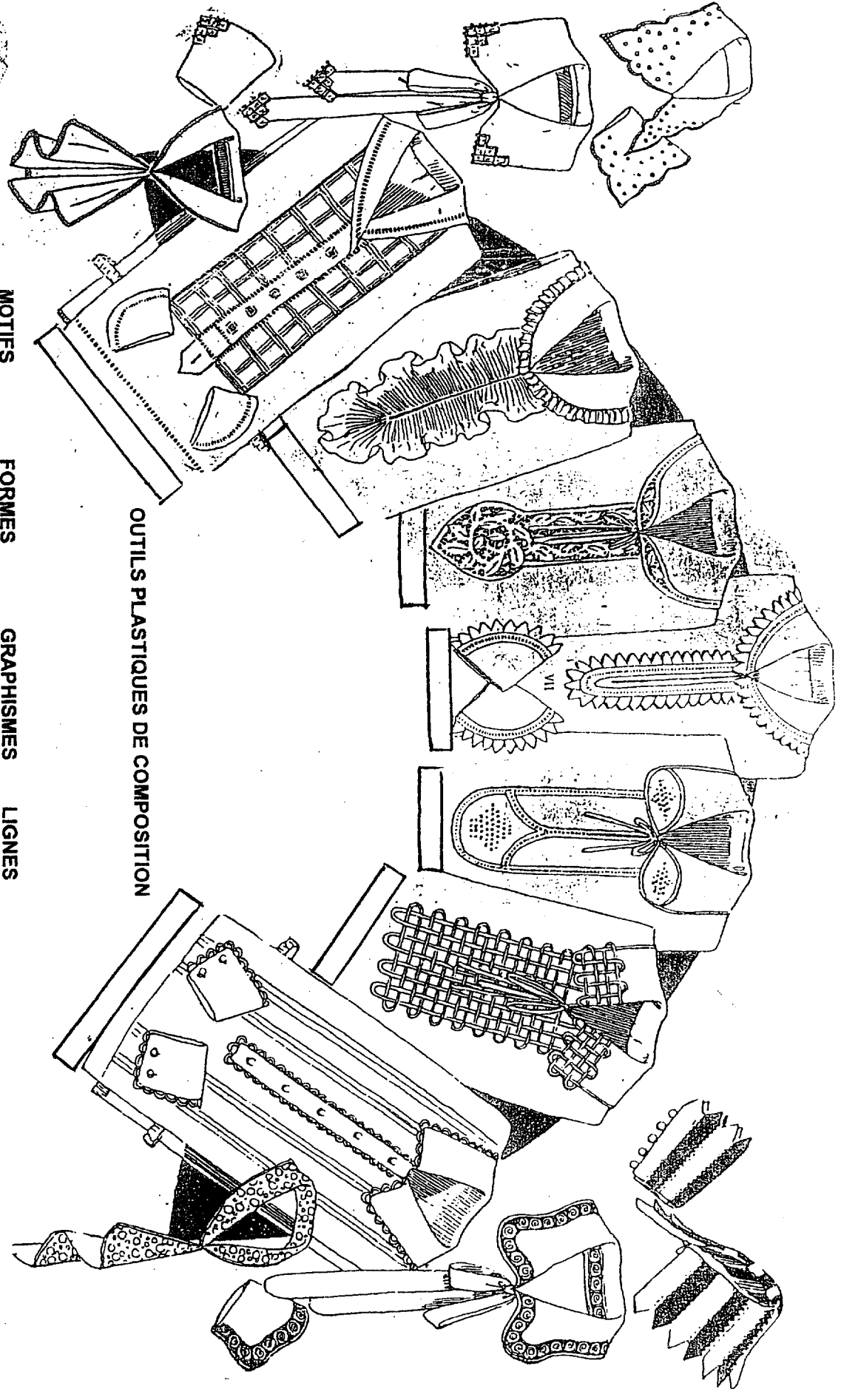
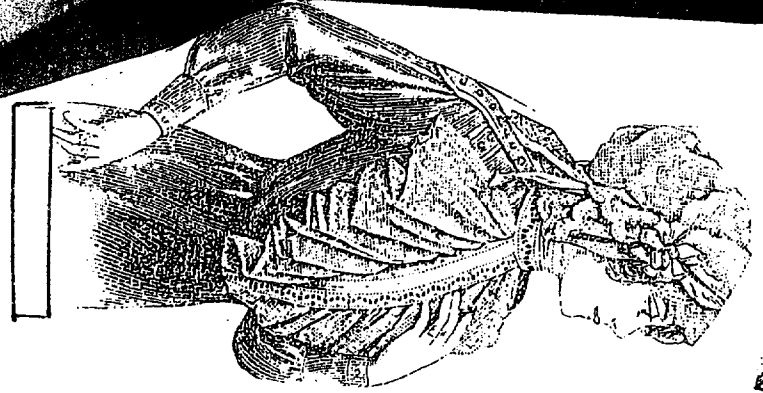
C.A.P. PRÊT A PORTER
Arts appliqués à la profession

Epreuve: EP1 Préparation, mise en œuvre

Durée : 2 heures

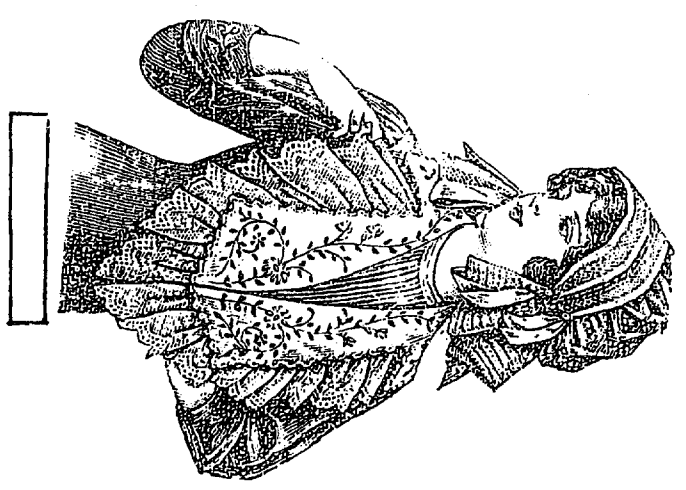
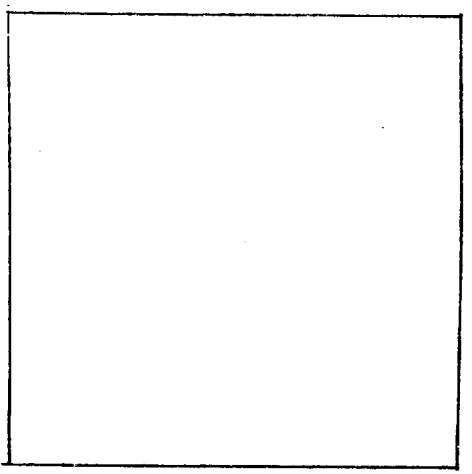
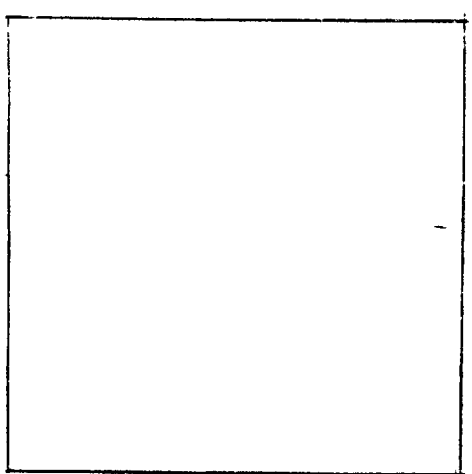
Coefficient : 1

- 1: Sur la figurine proposée page 4/4 on vous demande de traduire un col amovible, plus habillé pour que cette robe puisse être portée par l'enfant pour des grandes occasions, anniversaire fêtes de famille ect.....
- 2: A partir du document3/4, notez sous les exemples les noms des éléments visibles de l'ensemble et des détails.
Exemple: Plastron, galon piqué, feston, fronces, bordures, plis piqués, dentelle, entre deux, broderie, incrustation.
Faire deux propositions possibles sous forme de croquis, dans les surfaces prévues avec l'aide des outils plastiques.
- 3: Adapter un de ces croquis sur la figurine de la feuille 4/4.
- 4: Mise en couleur dans le respect des couleurs de la pâquerette, aux crayons de couleurs
Nuances de rose
Contraste du cœur rose foncé et des pétales blancs rosés.



OUTILS PLASTIQUES DE COMPOSITION

- | | | | |
|---------------|----------------|-------------------|---------------|
| MOTIFS | FORMES | GRAPHISMES | LIGNES |
| Symétriques | Géométriques | Points | Verticales |
| Répétitifs | Souples | Traits | Horizontales |
| Bordures | Rondes | Cercles | Obliques |
| En alternance | Ondulées | Pleins | Courbes |
| Rayonnants | Rectangulaires | Vides | Croisées |
| Inversés | Triangulaires | | Parallèles |
| | | | Surposées |



Groupement académique du Grand Est

Session 2000

SUJET

C.A.P. PRET A PORTER

Epreuve : EPI - Préparation, mise en œuvre,
arts appliqués

Durée :

page **3**/
4



Groupement académique du Grand Est

Session 2000

SUJET

C.A.P. PRÊT À PORTER

Epreuve : EPI - Préparation, mise en œuvre,
arts appliqués

Durée

page 4/4