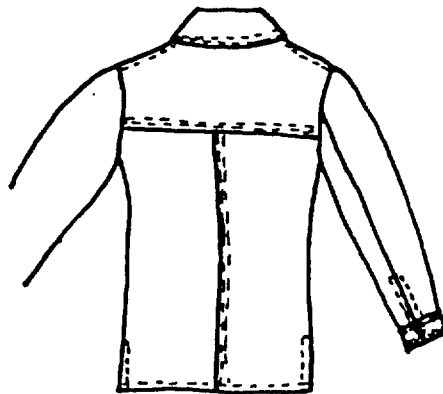
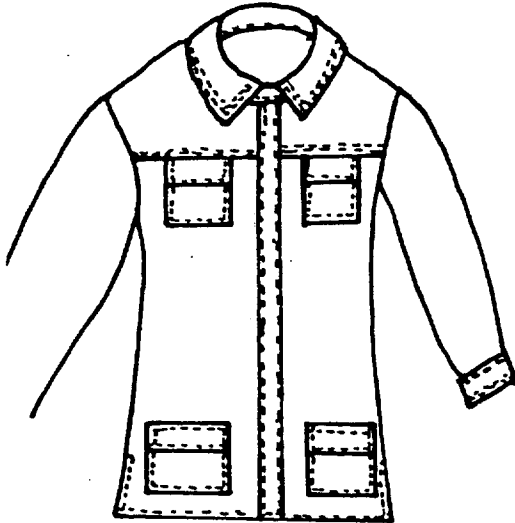


MODELE « HYACINTHE »



CE DOSSIER COMPREND :

- Page 1/5
 - Page 2/5
 - Page 3/5
 - Page 4/5
 - Page 5/5
- Figurine.
Descriptif et nomenclature.
Dessin d'ensemble.
Détail bas de manche.
Gamme opératoire.

Groupement académique du Grand Est		Session 2000		SUJET	
C.A.P. PRÊT À PORTER					
Epreuve : EP2 – Réalisation d'un produit		Durée : 8h		Coef. : 6	
				page 1 / 5	

SUR-CHEMISE T 38

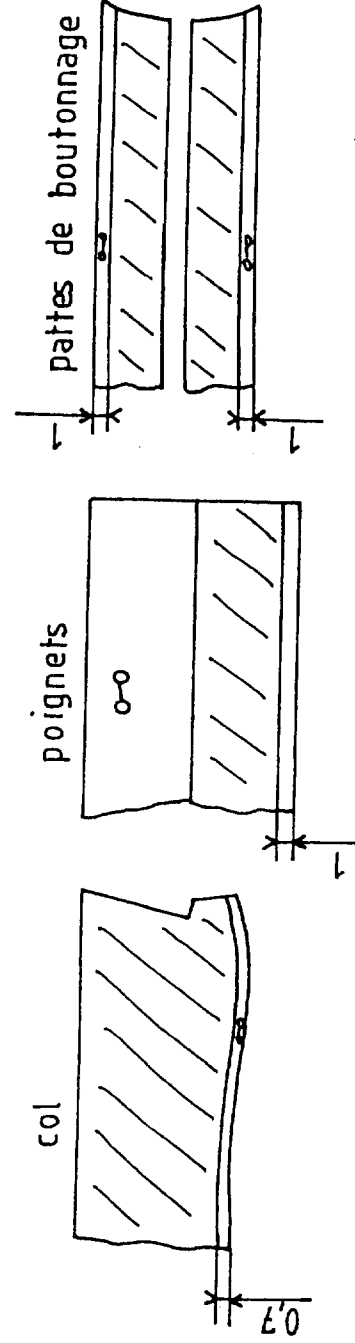
Modèle "yacinthe"

DESCRIPTIF :

- Empiècements dos et devant surpiqués
- Poches avec rabat sous empiècement
- Poches avec rabat - bas devant
- Patte de boutonnage surpiquée
- Manches longues avec couture de coude et fente
- Poignet ouvert surpiqué
- Fentes sur les côtés
- Col avec pied de col à même surpiqué

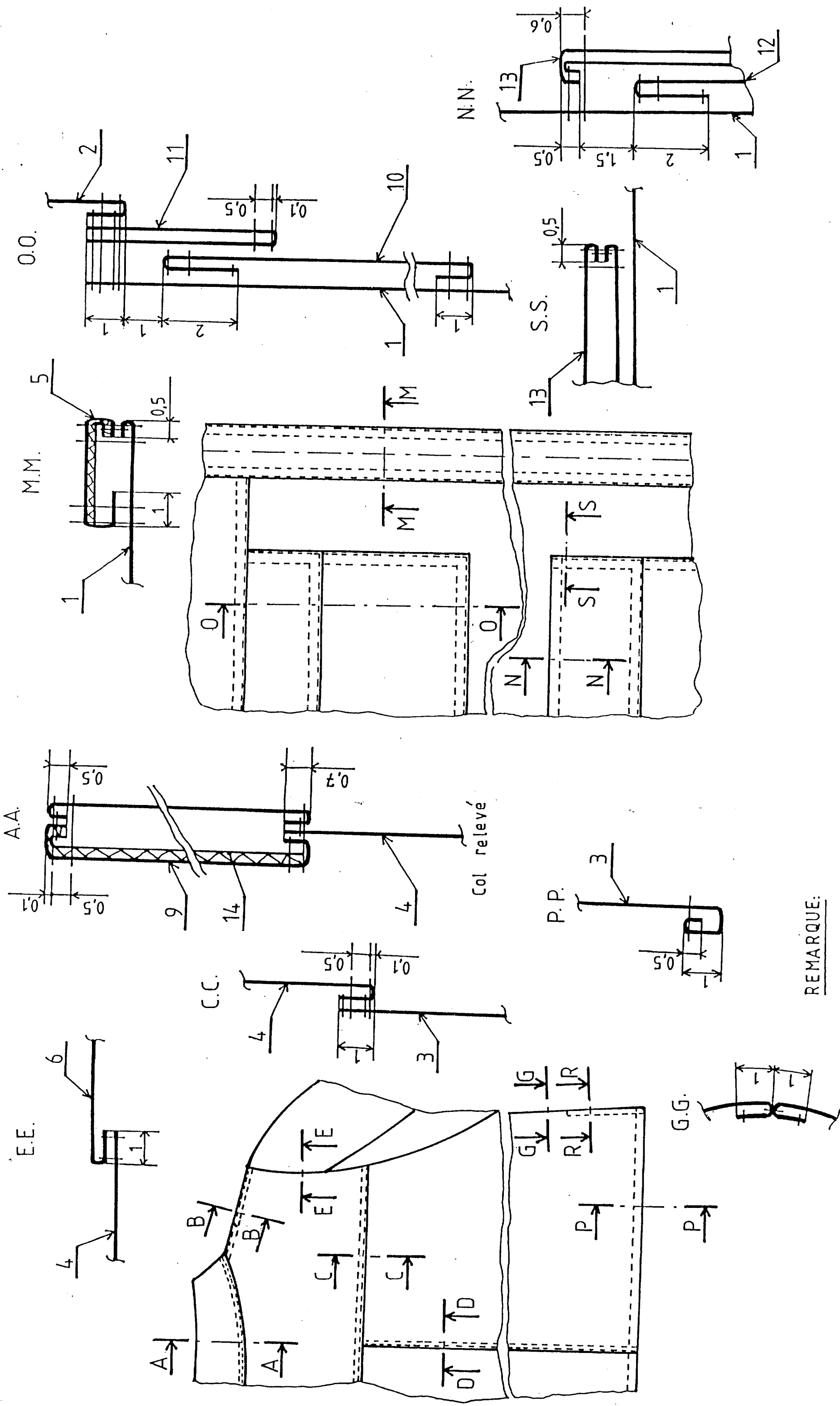
IL VOUS EST DEMANDE :

- De contrôler la bûche d'après la nomenclature et les patrons
- De régler le point = 4 pts/cm
- De thermocoller col, poignets, pattes de boutonnage, d'après les schémas ci-dessous



- De réaliser la sur-chemise d'après la gamme opératoire et les dessins techniques

RP	Nb	DÉSIGNATION	MATIÈRE
16	2	Patte de boutonnage	THERMOCOLLANT
15	2	Poignet	"
14	1	Col	"
13	2	Rabat de poche	TISSU
12	2	Poche bas	"
11	2	Rabat poche poitrine	"
10	2	Poche poitrine	"
9	2	Col	"
8	2	Poignet	"
7	2	Dessous de manche	"
6	2	Dessus de manche	"
5	2	Patte de boutonnage	"
4	1	Empiècement dos	"
3	2	Dos	"
2	2	Empiècement devant	"
1	2	Devant	"

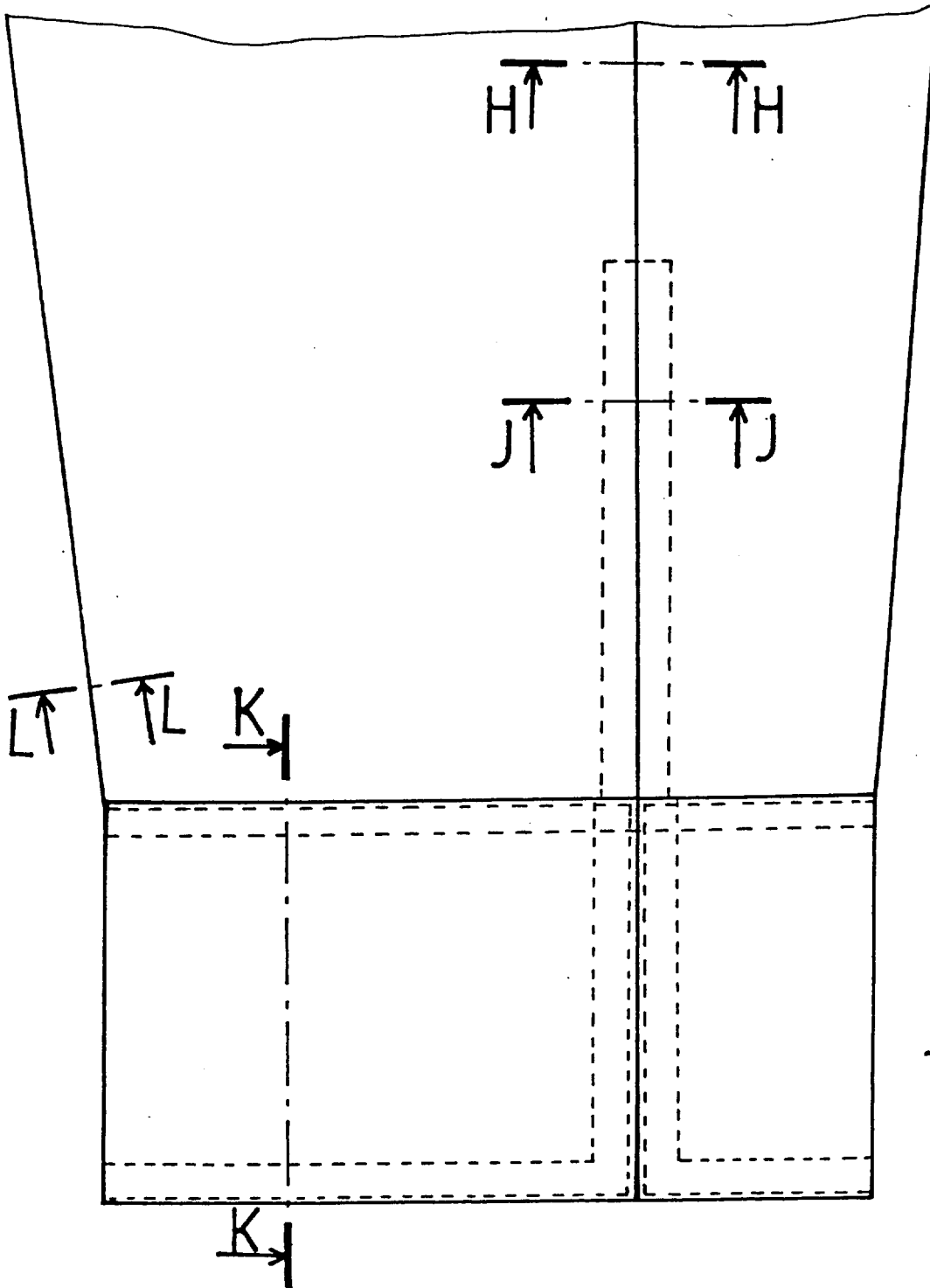
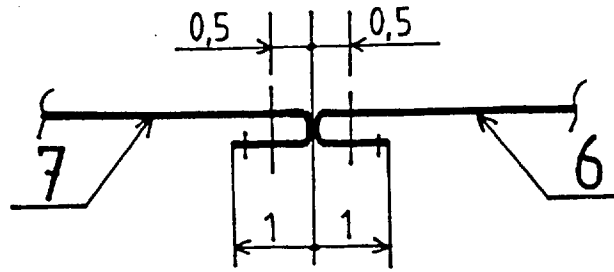


REMARQUE:

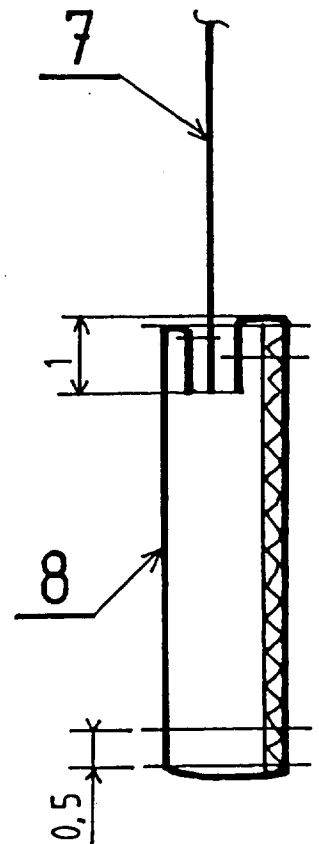
- Sections: B.B.-C.C.-D.D. identiques
- " : E.E.-L.L. "
- " : R.R.-J.J. "
- " : G.G.-H.H. "

Toutes les surpiques sont nervurées et à 0,5 cm

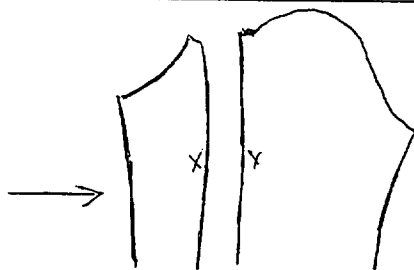
J.J.



K.K.



ORDRE DES OPERATIONS

N°	OPERATIONS		
1	<ul style="list-style-type: none"> - Surjeter : - haut des poches - couture de côté dos et devant - couture de coude dessus et dessous manche 		
2	<ul style="list-style-type: none"> - Assembler – Surjeter et surpiquer : - milieu dos - empiècement dos/vêtement - coutures d'épaule 	Sections :	D.D C.C B.B
3	<ul style="list-style-type: none"> - Surpiquer hauts de poche 	Sections :	O.O – N.N
4	<ul style="list-style-type: none"> - Assembler extrémités rabats de poche – Surpiquer 		S.S – O.O
5	<ul style="list-style-type: none"> - Plaquer poches et rabats (aux crans et aux pointages) 		O.O – N.N
6	<ul style="list-style-type: none"> - Assembler empiècement/devant – Surjeter – Surpiquer 		O.O
7	<ul style="list-style-type: none"> - Assembler patte de boutonnage – Rabattre – Surpiquer 		M.M
8	<ul style="list-style-type: none"> - Assembler : - coutures de côté - coutures de coude (droite et gauche) 	} Jusqu'aux crans }	Sections : G.G H.H
9	<ul style="list-style-type: none"> - Surpiquer les fentes (côtés et bas de manches) 		R.R – J.J
10	<ul style="list-style-type: none"> - Ourler le bas du vêtement 	Section :	P.P
11	<ul style="list-style-type: none"> - Assembler et surjeter coutures de manche 	Sections :	L.L
12	<ul style="list-style-type: none"> - Exécuter poignet 		K.K
13	<ul style="list-style-type: none"> - Assembler manches/vêtement – Surjeter 	Section :	E.E
14	<ul style="list-style-type: none"> - Exécuter col 	Section :	A.A
15	<ul style="list-style-type: none"> - Assembler et rabattre le col 	Section :	A.A

