

# DOCUMENT À RENDRE ET À AGRAFER À LA COPIE

IL VOUS EST DONNÉ :

- Sujet **pages 1,2**
- Relevé sur calque **page 3**
- Typographie **page 4**
- Vue fourgon de profil sur canson A3 **page 5**

ORIGINAL

A RENDRE :

- **pages 1,3 et 5**

## I - ANALYSE

- a) Dans les 2 cadres sur calque **page 3**, relevez les lignes identiques aux deux véhicules.
- b) Ces lignes identiques aux 2 véhicules sont-elles plutôt :
- brisées
  - courbes
  - rigides
  - droites

(rayer les adjectifs non-propres)

## II - PROJET D'ART APPLIQUÉ

La carrosserie "CARISO" spécialiste dans la réalisation de custom et personnalisation de véhicules, vous demande de concevoir le logo de son entreprise à partir de la forme (vue de profil) du véhicule 2, page 2 et du mot "CARISO" (servez vous des lettres page 4, qui selon vous sont les plus appropriées).

- Vous définissez l'emplacement de ce logo sur le fourgon **page 5**.
- Vous placerez ce logo sur une forme géométrique simple, en accord avec la ligne du véhicule observée dans votre relevé sur calque.
- La carrosserie "CARISO" souhaite que vous fassiez ressortir ce logo et affirmiez le dynamisme de l'entreprise par des couleurs chaudes ; le fourgon reste blanc, seul votre logo (texte + image) sera en couleur.

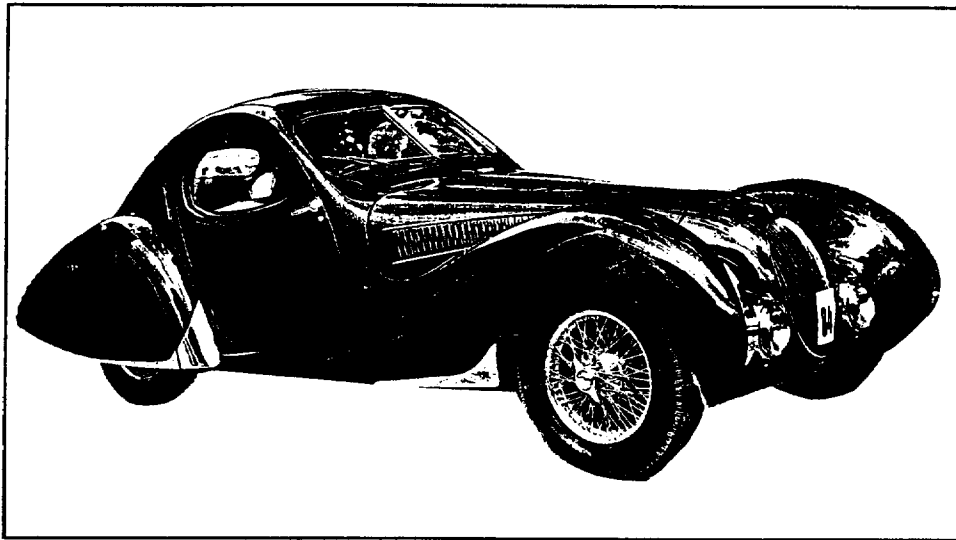
(Vous pouvez décalquer le véhicule 2 et le texte, le collage est interdit).

### Critères d'évaluation :

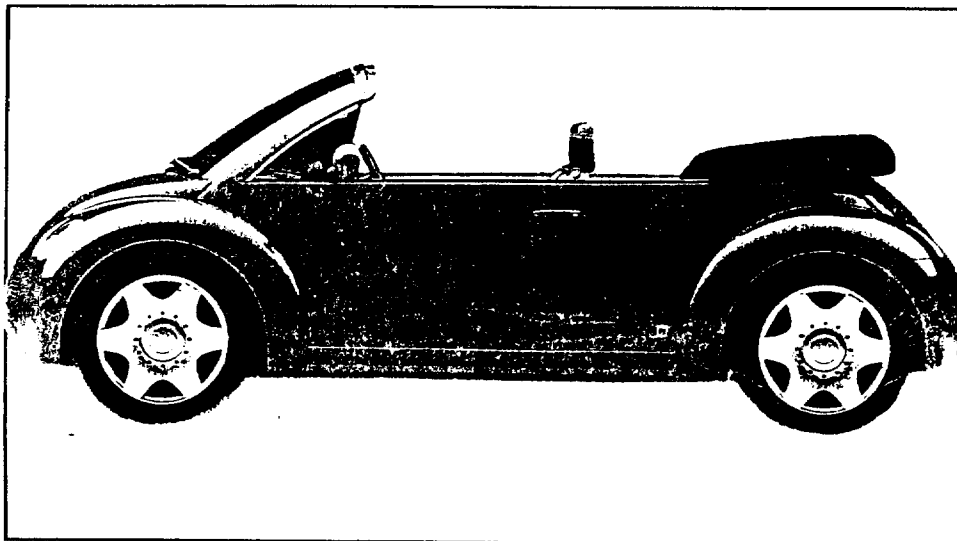
- Justesse du repérage des lignes identiques et leurs caractéristiques
- Pertinence du logo (rapport forme/et graphisme lettre)
- Composition sur le fourgon
- Qualité graphique
- Soin

GROUPEMENT EST	SESSION 2000	SUJET		TIRAGES
C.A.P. PEINTURE EN CARROSSERIE Epreuve : EP2 - Arts Appliqués	Coef : 3 Durée : 2 h	Code(s) examen(s)		
			page 1/5	

ORIGINAL

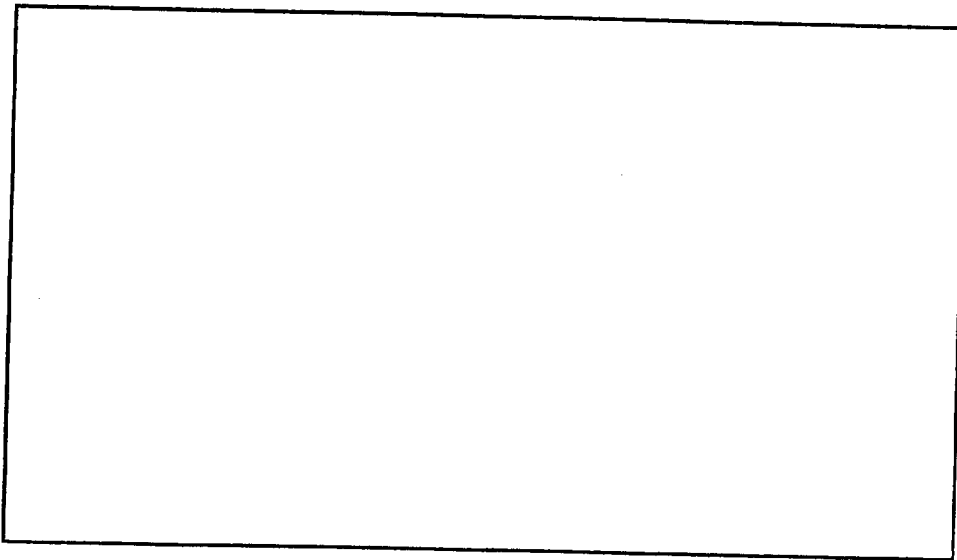


Véhicule 1

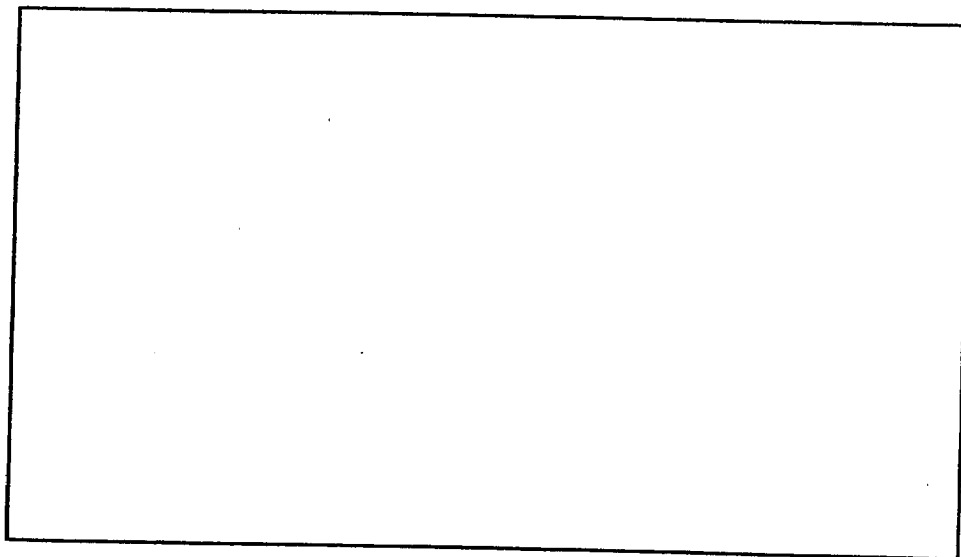


Véhicule 2

Lignes identiques aux deux véhicules à relever dans les 2 cadres ci-dessous :



**relevé véhicule 1**



**relevé véhicule 2**

ABCDEFGHIJKLMN  
QRSTUVWXYZA

A B C D E F G  
H I J K L M N  
O P Q R S T U  
V W X Y Z

ABCDEFGHI GH wxy  
IJKLMNOPRT<sup>Z</sup> ORIGINAL  
UMXYZ

abcdefghijklmnopqrstv

**ABCDEFGHIJKLMN OPQR  
STUVWXYZ**

*abbedefghijklmnopqrstuvwxyz*

*Hâtarde abcdefghijkl  
mnopqrstuvwxyzt*

ABCDEFGHIJKLMN OPQRSTUVWXYZ

~~A B C D E F G H I J K L M N O P Q R S T U V W X Y Z~~

**A B C D E F G H I J K L M N O P Q  
R S T U V W X Y Z** ABCDEFGHIJK

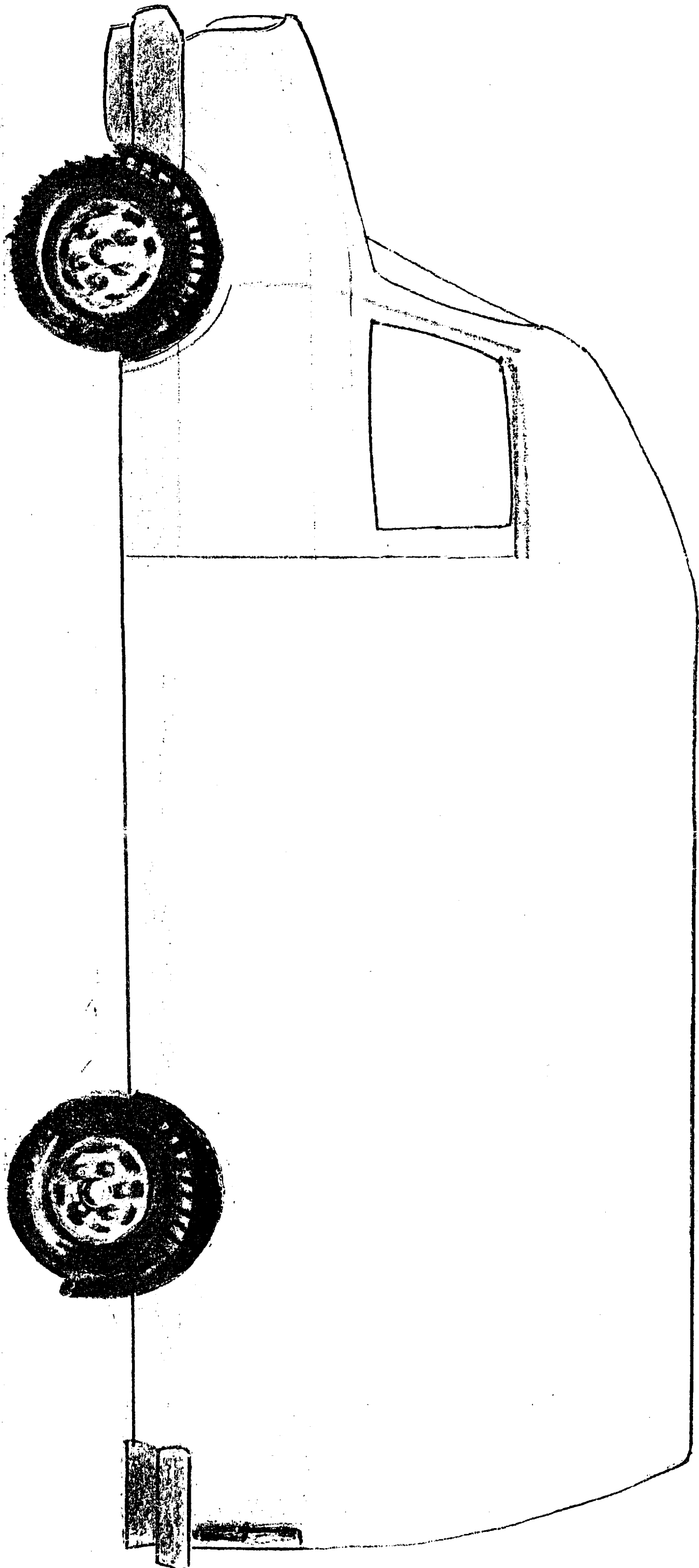
**abcedefghijklmnopqrst**

**vwxyz** LMNOPQRSTU

**ABCDEFGHIJKLMN OPQR**

**STUVWXYZ**

ORIGINAL



C.A.P. Peinture en Carrosserie - SESSION 2000  
Epreuve : Ep2 - Arts Appliqués  
TIRAGES :

SUJET

page 5/5

NOM .....

Prénom .....

Né(e) le .....