

ORIGINAL

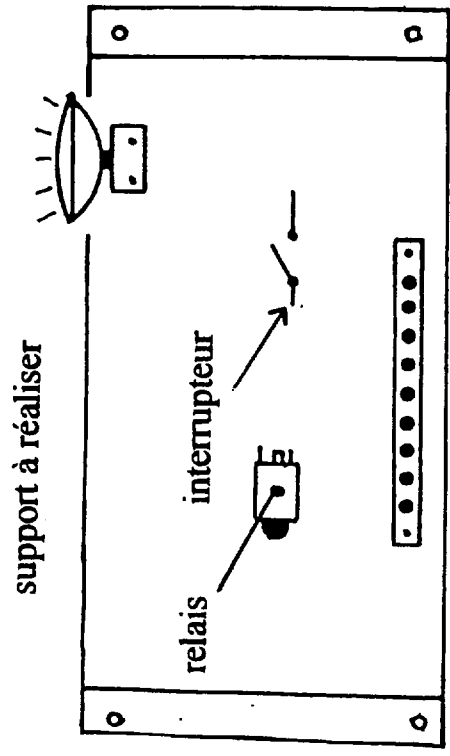
SUJET 1 : MONTAGE D'UN FEU DE MARCHÉ ARRIERE.

ORIGINAL

Effectuer le branchement d'un feu de marche arrière (solder toutes les cosses)

N° CANDIDAT :

N° CANDIDAT :



Plan de montage

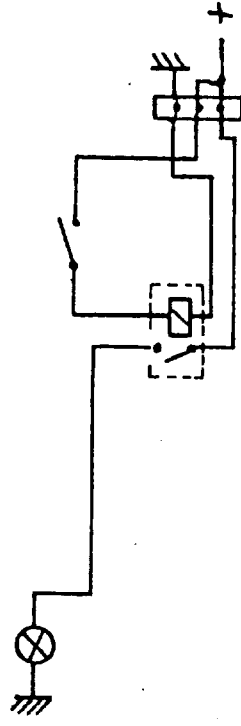
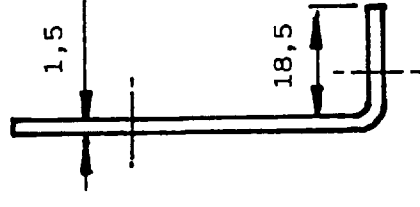
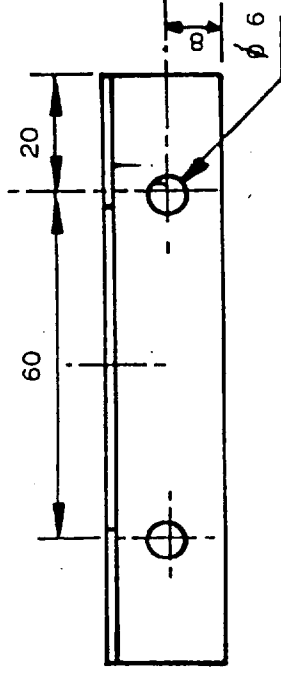
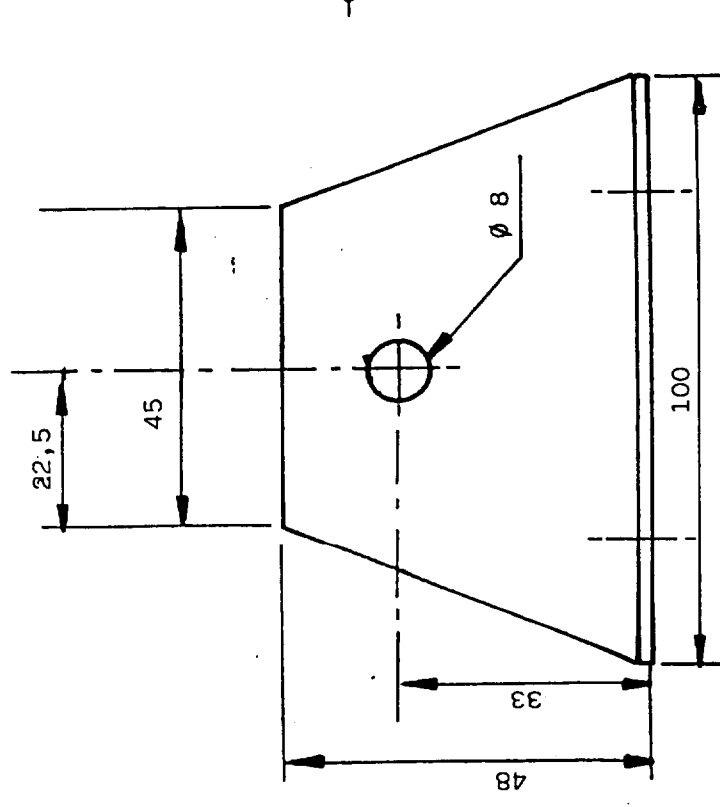


Schéma du câblage.



Tôle : 70 x 100 x 1.5

Compétences	
Compétences	C.A.P.
C 3.7	/10
C 3.6	/10

Note	/20
------	-----

Réaliser le travail suivant :

Fabriquer un support pour le montage d'un feu de marche arrière.
 Effectuer le branchement comme demandé.
 Faire l'essai du montage.

Groupement "Est"	Session 2000	SUJET 1		TIRAGES
CAP EQUIPEMENTS ELECTRIQUES ET ELECTRONIQUES DE L'AUTOMOBILE		code examen :		
Épreuve :	EP1 Mise en oeuvre d'une intervention	Durée :	Coef. : 3	Page : 1/1
3 Points un Equipement ou un Accessoire		2h		

SUJET 1 : MONTAGE D'UN FEU DE MARCHÉ ARRIERE.

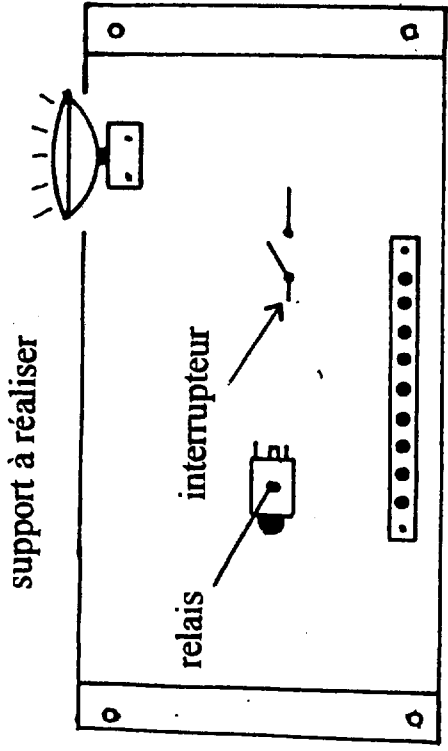
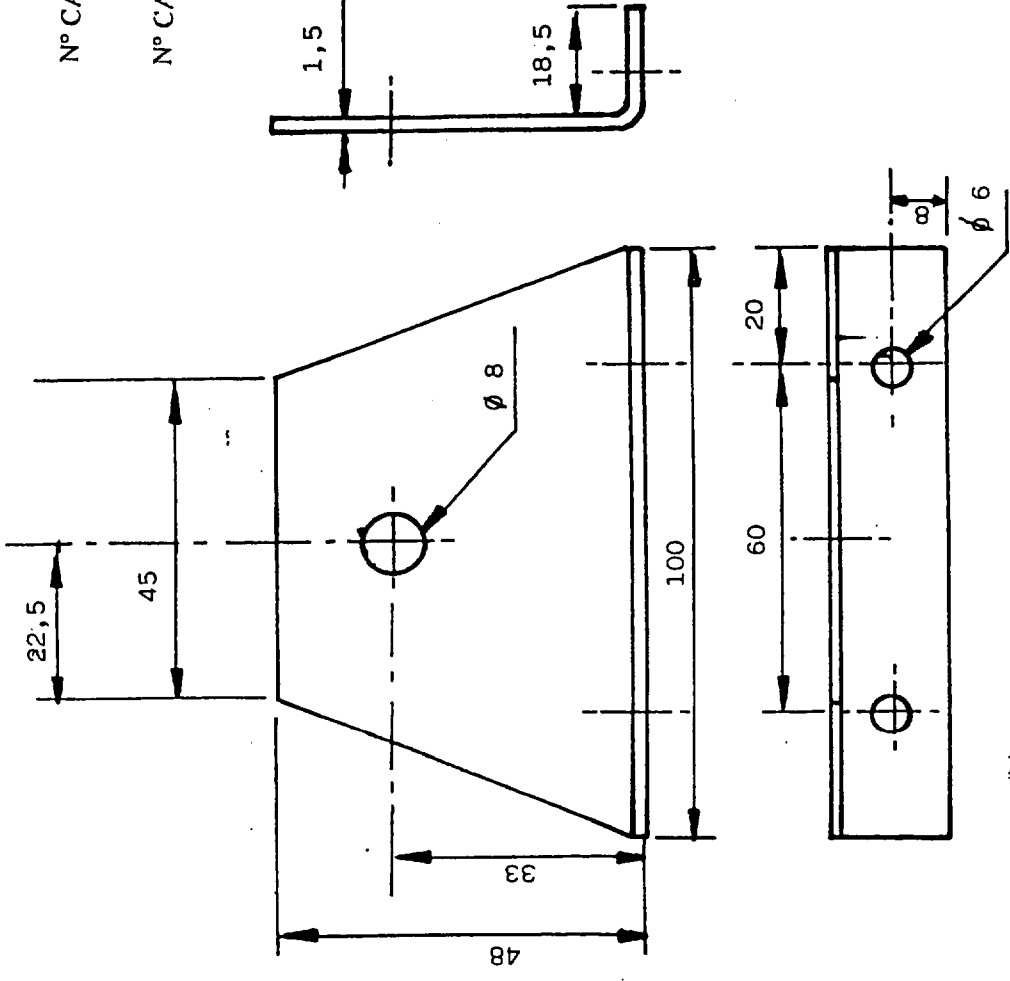
ORIGINAL

Effectuer le branchement d'un feu de marche arrière (souder toutes les cosses)

N° CANDIDAT :

N° CANDIDAT :

Tôle : 70 x 100 x 1.5



Plan de montage

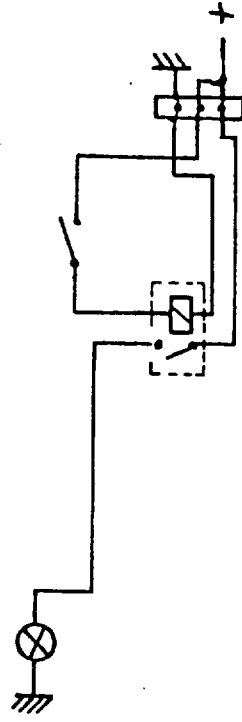


Schéma du câblage.

Réaliser le travail suivant :

Fabriquer un support pour le montage d'un feu de marche arrière.
Effectuer le branchement comme demandé.
Faire l'essai du montage.

Compétences	
Compétences	C.A.P.
C 3.7	/10
C 3.6	/10

Note	/20
------	-----

Groupement "Est"	Session 2000	SUJET 1		TIRAGES
CAP EQUIPEMENTS ELECTRIQUES ET ELECTRONIQUES DE L'AUTOMOBILE		code examen :		
Épreuve :	EP1 Mise en oeuvre d'une intervention 3 Poser un Equipement ou un Accessoire	Durée : 2h	Coef. : 3	Page : 1/1