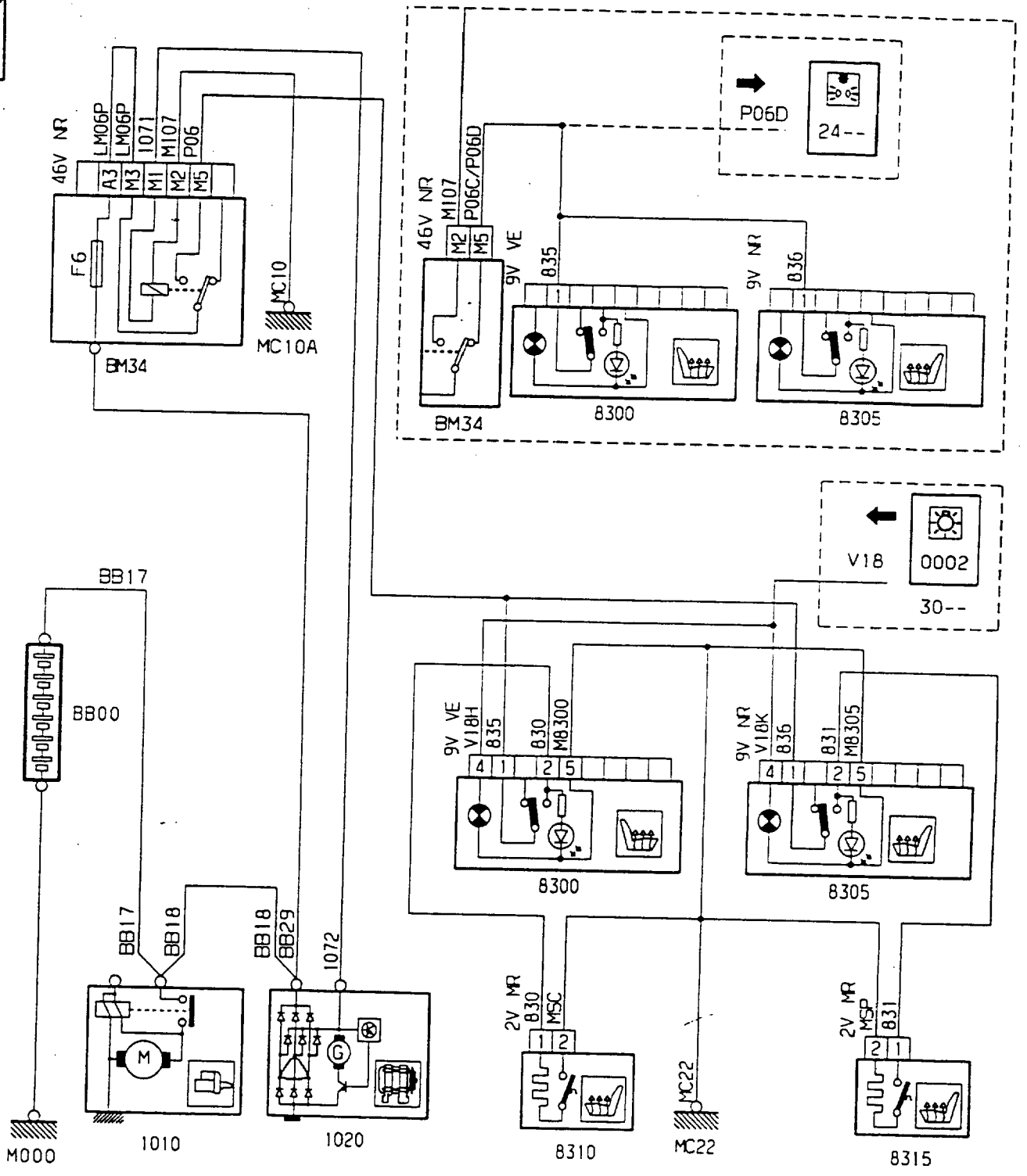
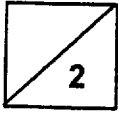


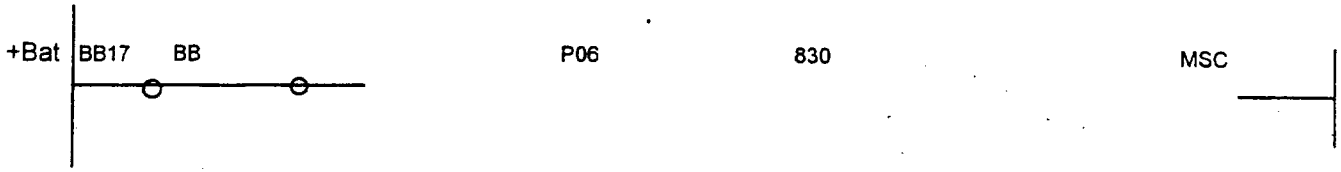
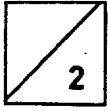
14 F / C

1- / A partir de la batterie, surligner en bleu fluorescent, le circuit d'alimentation + et - du siège chauffant " 8310 " (sur le schéma ci-dessous).

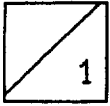


Groupement "Est"		Session 2000		SUJET		TIRAGES
CAP EQUIPEMENTS ELECTRIQUES ET ELECTRONIQUES DE L'AUTOMOBILE				code examen :		
Épreuve : EP2 Communication Technique 3 Génie Electrique et Automatique		Durée : 1h30	Coef. : 1	Page : 1/7		

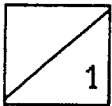
2- / A partir du schéma de la question 1, continuer de reproduire ci-dessous le circuit d'alimentation en courant du siège chauffant " 8310 " .



3- / Quelle est la condition pour que le siège chauffant " 8310 " fonctionne ?



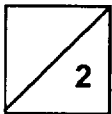
4- / Quel branchement est utilisé pour relier les éléments (contacts et résistance chauffante) du circuit du siège chauffant " 8310 " .



5- / Etablir la table de vérité du circuit " siège chauffant 8310 "

(On appellera le 1er contact -a-, le 2ème -b-, le 3ème -c- et la résistance chauffante - rc-).

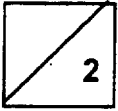
0.25 / ligne



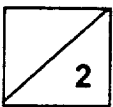
a	b	c	rc

6- / Déterminer l'équation du circuit .

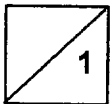
rc =



7- / Quelle est la fonction du contact dans le siège chauffant 8310 ?



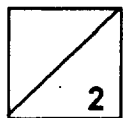
8- / La protection du circuit des sièges chauffants est réalisée par un fusible de 10 A et sa valeur a été calculée au plus juste .
Calculer la puissance absorbée par le siège 8310 .



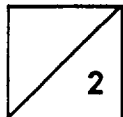
Réponse attendue

Zone de calculs

9- / Sur les documents constructeur 5 / 7 et 6 / 7, entourer



en rouge, l'endroit précis où se trouve la vis de fixation de la cosse de masse du circuit de commande du relais des sièges chauffants placé dans le boîtier de servitude moteur BM34



En bleu sur 5 / 7 et 7 / 7, la vis de fixation de la cosse de masse des sièges chauffants .

10- / Le siège chauffant 8310 ne fonctionne plus . On vous propose de déterminer l'origine de la panne en fonction des différentes mesures effectuées sur le circuit .
(s'aider du schéma de la question 1 .

Valeurs mesurées avec le circuit du siège 8310 activé dans les conditions de fonctionnement habituelles .

BM34

U entre M5 et masse = 12v

8300

U entre 1 et masse = 12v

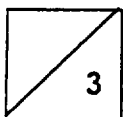
U entre 2 et masse = 12v

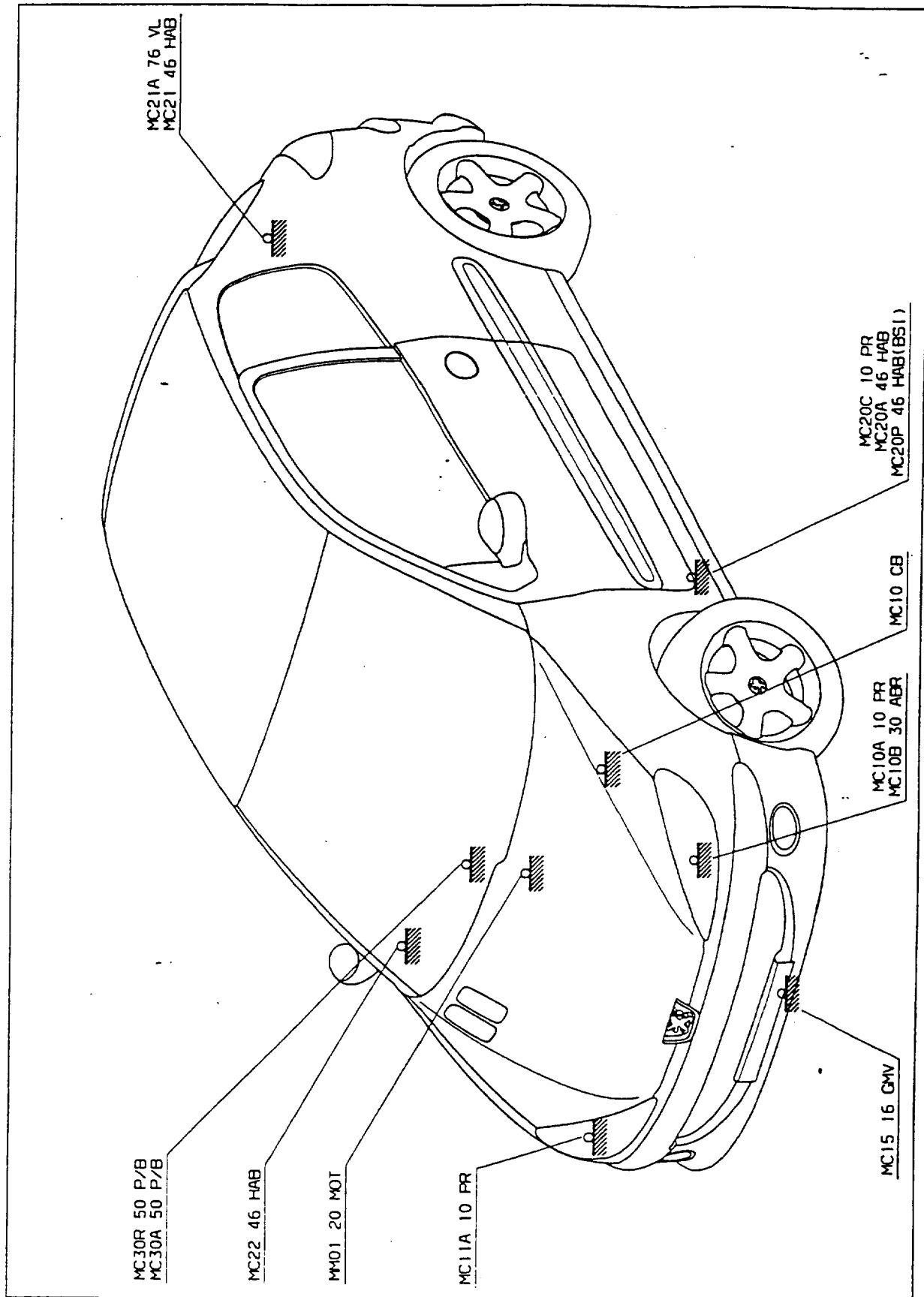
8310

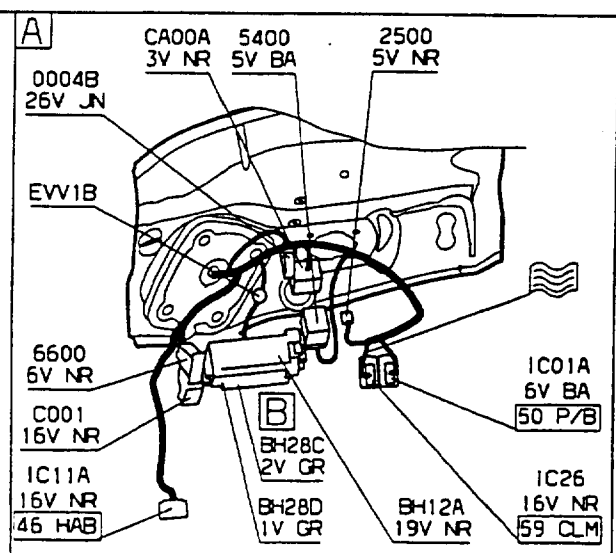
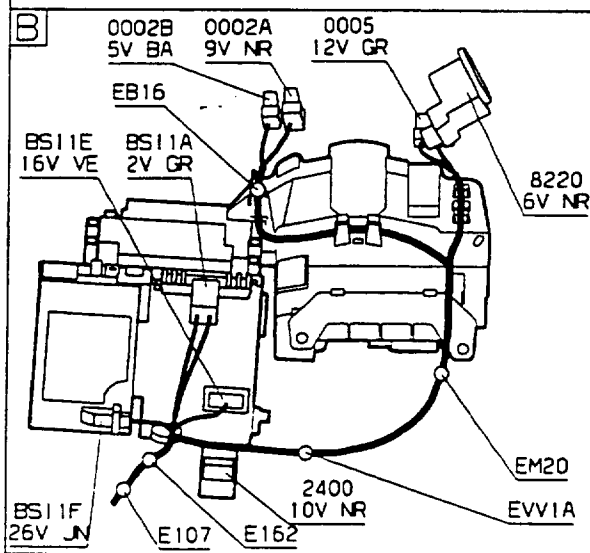
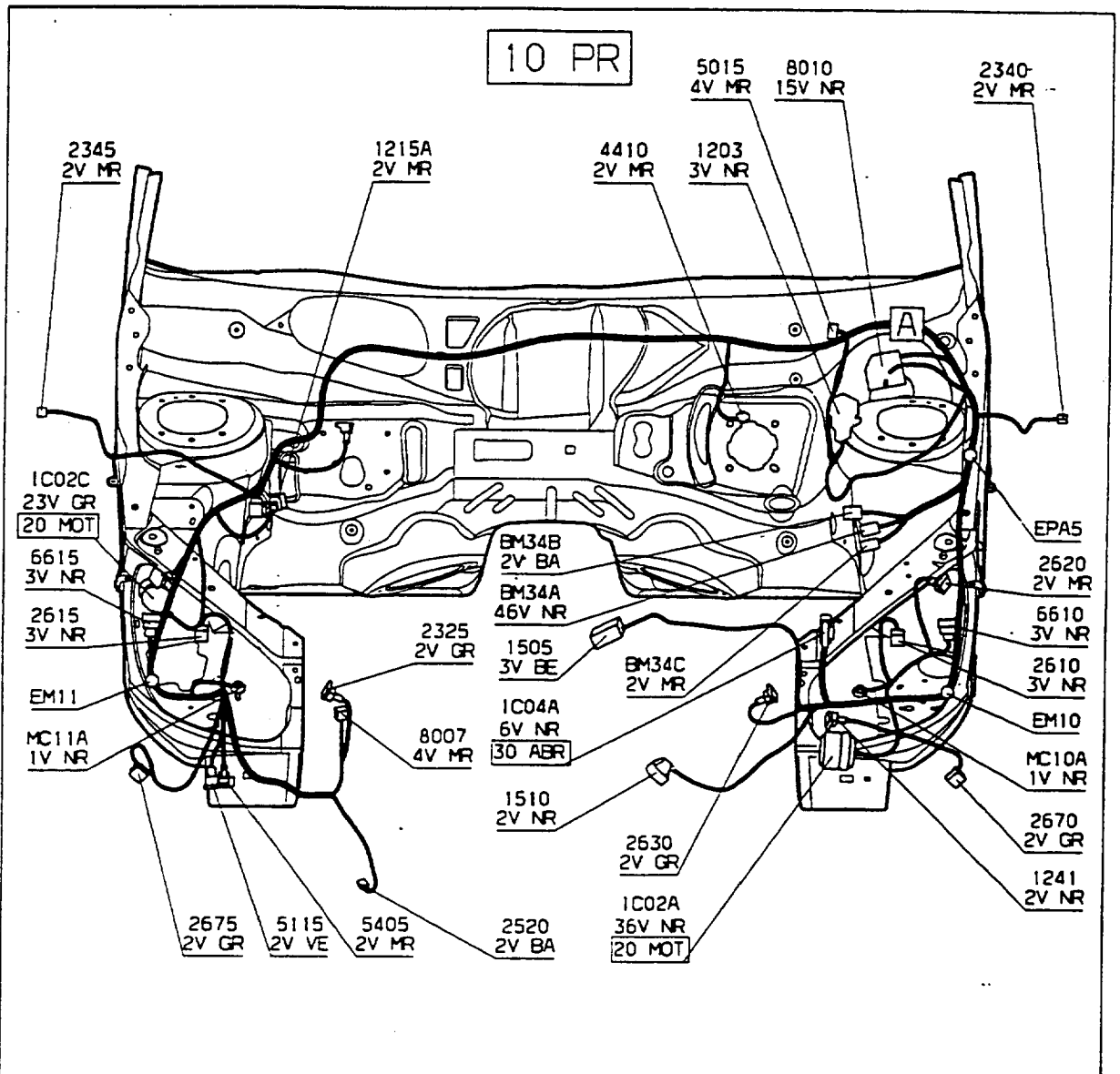
U entre 1 et masse = 12v

U entre 2 et masse = 12v

Solution de l'origine de la panne :

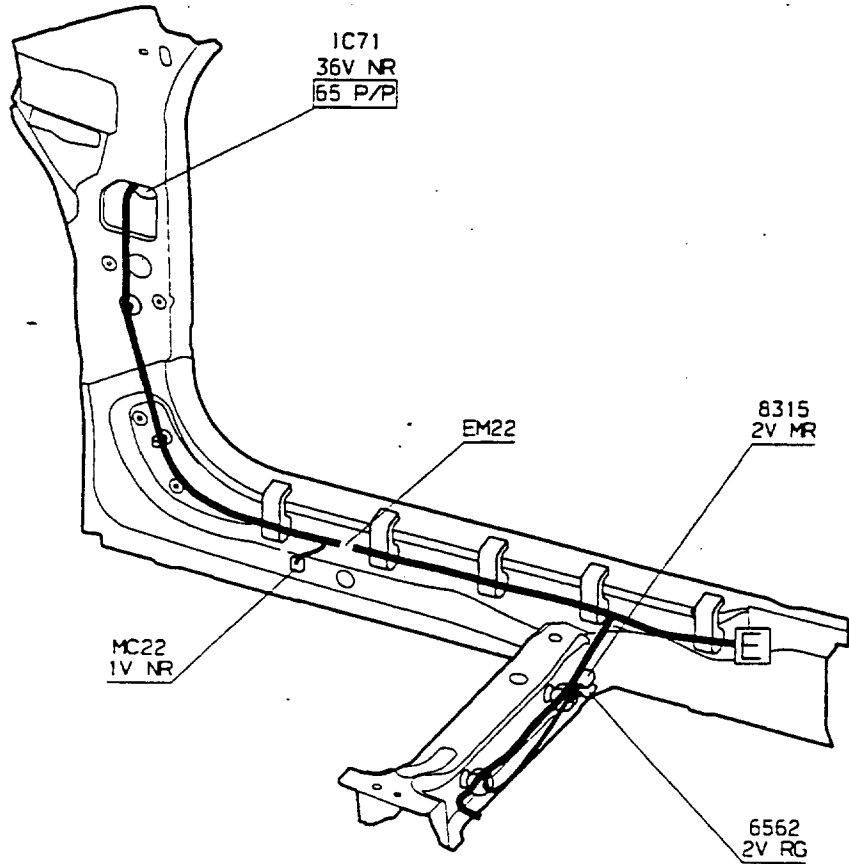




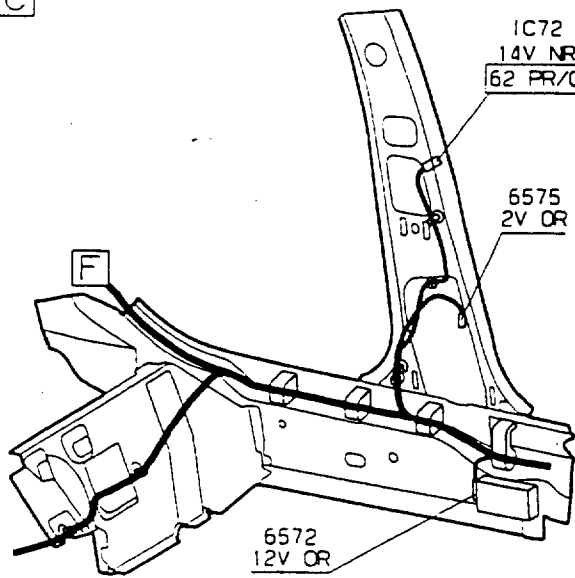


D

46 HAB-2



C



E

