

Vittellose

Annexe 5

UN NOUVEAU LOOK ET UNE SACRÉE JOIE DE VIVRE !

Vous l'avez découvert en linéaire : les bouteilles de Vittellose ont changé de look. Une bouteille de 1,25 litre au lieu de 1,5 litre, un nouveau packaging mais toujours la même signature pour Vittellose, eau gazeuse, captée et mise en bouteille à Vittel, comme sa grande sœur sans bulles la Vittel. Pourquoi le relancement d'un produit qui connaissait pourtant une belle carrière ?

FAIRE PLAISIR AUX CONSOMMATEURS

La tendance actuelle est au retour vers le naturel et le plaisir en réaction aux années "light" et "régimes" que nous avons connues. Se faire plaisir n'est plus un péché, au contraire, mais il faut que les produits que l'on consomme soient naturels, sains et bons.

Vittellose a voulu repositionner son eau sur ce créneau du plaisir au quotidien.

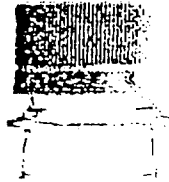
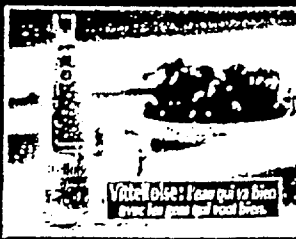
LE PLAISIR ET L'ESTHÉTIQUE

La nouvelle Vittellose est une eau délicatement pétillante (les bulles sont moins fortes qu'auparavant) que l'on peut consommer toute la journée et pendant les repas qu'elle accompagne parfaitement. C'est une eau plaisir pour tous ceux qui recherchent le bien-être au quotidien.

Elle existe toujours en version nature et en version aromatisée orange-mandarine, citron-citron vert et menthe. Le design de la bouteille a été entièrement revu.

SPOT PLAISIR

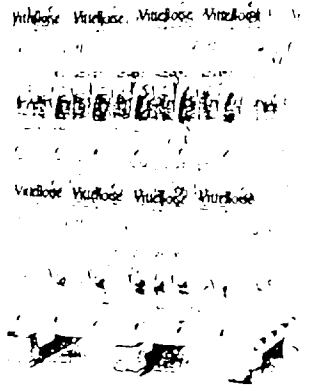
Pour réaliser le film publicitaire de lancement de la nouvelle Vittellose, la caméra a été confiée à Gérard Jugnot. Vous avez certainement vu ces spots à la télévision.



FAIRE PLAISIR AUX DISTRIBUTEURS

Vittellose a aussi pensé aux distributeurs en présentant ses bouteilles en pack de 6, livrées en demi-palette ce qui permet une manipulation plus aisée en magasin.

Cette présentation est le fruit de nombreuses réflexions avec les distributeurs, les entrepôts et tous ceux impliqués dans le processus de distribution.



P.E.T. ?

C'est le sigle un peu barbare du Polyéthylène-Téréphtalate (ouf!), avec lequel on fabrique la bouteille de Vittellose. Transparent, résistant, d'une innocuité totale, le P.E.T. donne à la bouteille l'aspect du verre.

Il permet aussi la bonne conservation de la gazéification pour que les bulles arrivent intactes en magasin.



STOCKER L'ÉTÉ

Vous le savez, pendant l'été, on boit beaucoup ! Et il n'est pas toujours facile de stocker les quantités de bouteilles reçues. Il est pourtant primordial de ne pas laisser les palettes dehors au soleil que ce soit de l'eau nature, gazeuse ou des sodas.

Car il y a des risques de développement de micro algues dans l'eau nature et toutes les boissons gazeuses perdent progressivement leurs bulles et même leur saveur. Veiller donc à ce que les palettes d'eau et de sodas ne restent pas en plein soleil, leur qualité en dépend.



DOSSIER 2 : TRAVAUX LIÉS A LA GESTION, A LA COMMERCIALISATION DES PRODUITS

Partie A : PRESENTATION MARCHANDE DES PRODUITS

Vous participez à l'ouverture du nouvel hypermarché SYSTEME V de l'an 2000. Vous assistez les futurs responsables de rayons, ainsi qu'un marchandiseur (merchandiser).



Vous disposez du plan de ce nouvel hypermarché en Annexe 6.

Afin de terminer l'implantation des rayons dans le magasin, le marchandiseur vous demande de placer les rayons suivants :

- le rayon « EAUX »,
- le rayon « PETIT DÉJEUNER »,
- le rayon « FROMAGE ».

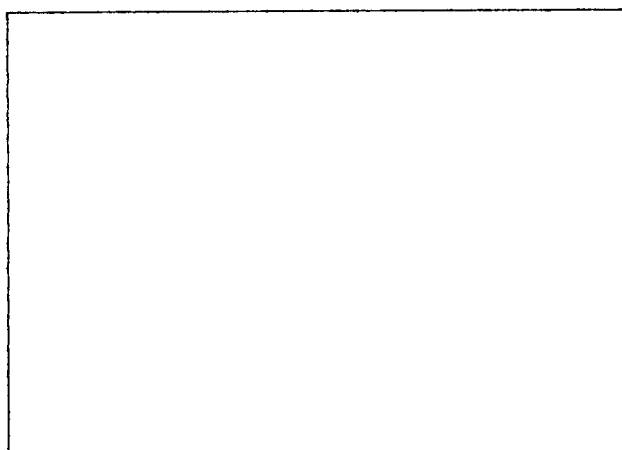
Travail à faire n° 1 :

1. A partir de l'extrait de texte "Tout pour le client" (Annexe 7), placez les rayons sur le plan du magasin (Annexe 6).

Travail à faire n° 3 :

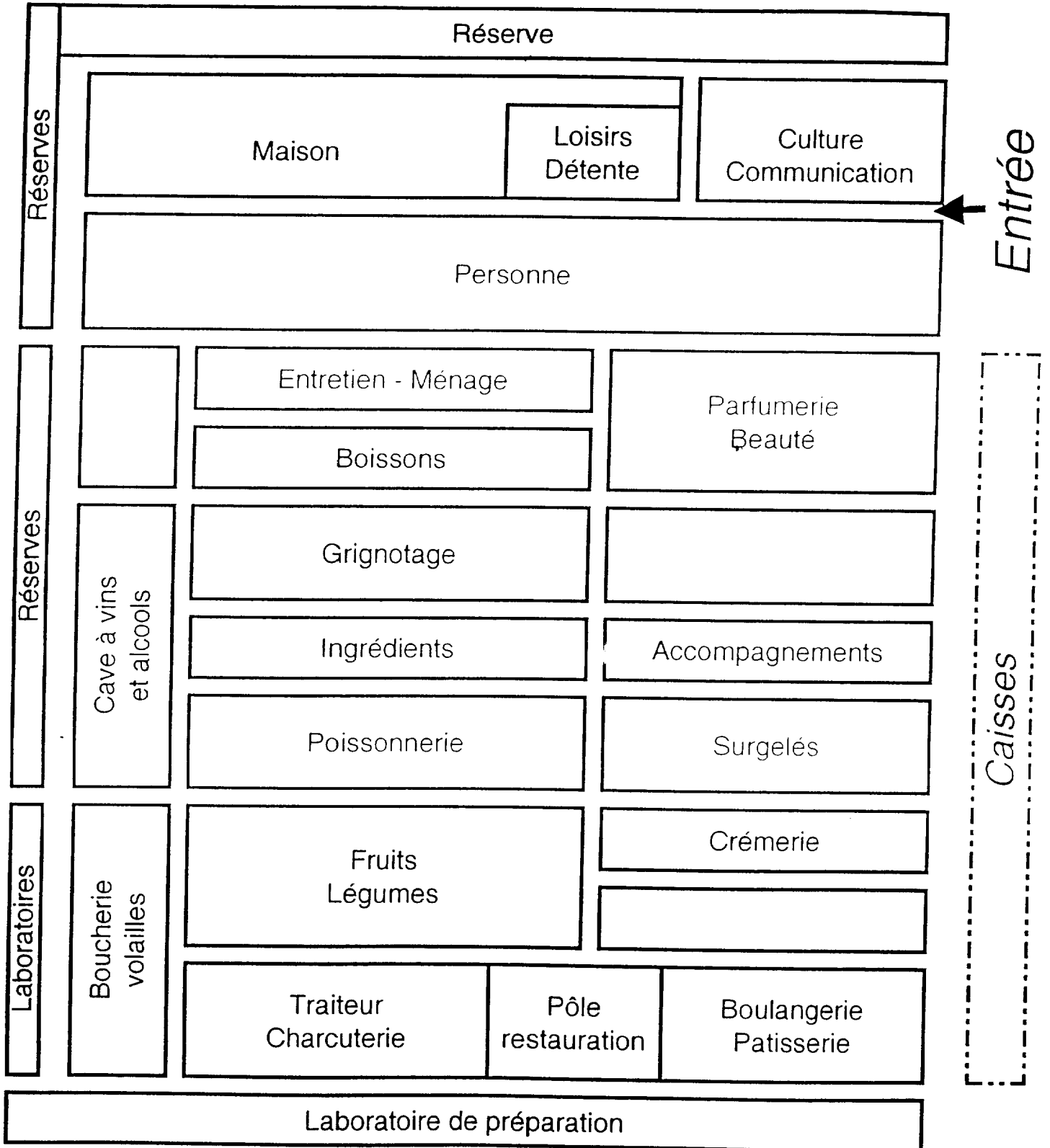
2. Vous êtes chargé(e) de réaliser la pancarte promotionnelle qui sera accrochée au dessus de la tête de gondole. Ses dimensions réelles sont les suivantes :
- hauteur : 60 centimètres, → longueur : 80 centimètres.
- Il sera tenu compte des éléments d'information indispensable ainsi que de l'aspect esthétique.

PANCARTE PROMOTIONNELLE



Echelle : 1/10^{ème}.

PLAN DU MAGASIN



"TOUT POUR LE CLIENT"

Pour ce faire, tout a été revu dans les moindres détails, y compris le mobilier, l'éclairage et la signalétique. Quant aux rayons, ils ont tous fait peau neuve. Au passage, un pôle restauration, "conçu comme un lieu de convivialité", a été créée en plein cœur de la zone marché, rebaptisée les Halles. Et les rayons hygiène-beauté ont laissé place à un véritable univers de la beauté et des soins du corps.

"Nous nous sommes mis dans la peau du client du début jusqu'à la fin", insiste Luc de Noirmont, qui a piloté le projet. L'organisation du circuit client a été repensée. Les produits frais sont situés en fin de parcours, après les produits pondéreux (épicerie, liquides), qui fermaient la marche dans les Carrefours ancien modèle. Pour répondre à deux logiques de stockage : les placards, pour la droguerie, l'épicerie et les liquides ; le frigo et le congélateur pour les produits frais et les surgelés.

Cette logique de placard a été particulièrement optimisée au rayon épicerie, scindée en quatre univers : petit déjeuner, plats et accompagnements, grignotage et ingrédients. "Dans une même allée, nous avons regroupé tous les produits difficiles à trouver" indique Eric Orgelot, responsable développement de l'épicerie ; à savoir les sucres, farines, sels, huiles, vinaigres, etc. Les usagers de consommation ont également guidé le merchandising. Ainsi, faisant face aux tablettes de chocolat, on trouve la biscuiterie haut de gamme : deux types de produits qui répondent à une consommation plutôt adulte. En outre, certains rayons offrent des associations de produits complémentaires (cross marketing), notamment à la boucherie, avec un meuble de sauces et de condiments.

LSA N°1630 - 13 mai 1999

Partie B : TRANSMISSION D'INFORMATIONS

Vous êtes sur la plate-forme du groupe SYSTEME V. Le responsable vous charge de la réception et du contrôle des marchandises.

Dans le cadre de la promotion sur les packs d'eau "EVIAN 1 LITRE", vous êtes chargé(e) personnellement de la réception.



Vous trouvez le bon de commande (*Annexe 9*) et le bon de livraison (*Annexe 10*) concernant la commande de packs "EVIAN 1 LITRE" auprès de EVIAN-VOLVIC pour la promotion en magasin.

Travail à faire n° 1 :

1. Vérifiez la conformité du bon de livraison par rapport au bon de commande et signalez l'anomalie ci-dessous.

ANOMALIE RENCONTRÉE

1. A partir du bon de livraison, retrouvez les coordonnées du fournisseur et de la personne à contacter.

Coordonnées téléphonique du fournisseur.	
Personne à contacter.	


Travail à faire n° 2 :

A la suite de l'anomalie rencontrée, votre responsable, Mr DUPONT, qui est débordé, vous demande de lui préparer, en veillant à rédiger le message sous forme de fiche téléphonique destinée à prendre contact avec le fournisseur.

En aucun cas, le nom du candidat ne doit apparaître sur le document.

FICHE TELEPHONIQUE	
DU :	
Émetteur :	Destinataire :
.....
Documents utiles
.....
.....	☎ :
Message :	
.....	
.....	
.....	
.....	
.....	
.....	
Réponse obtenue	
.....	
.....	
Suite à donner :	
.....	
.....	

BON DE COMMANDE

Siège social : Groupe SYSTEME V							IMPORTANT : RÉCEPTION DES MARCHANDISES TOUS LES JOURS (SAUF SAMEDI ET DIMANCHE) DE 8 H 00 A 12 H 00 ET DE 13 H 30 A 16 H 00.	
							Date Commande	12/04/00
65 Rue de la République 69000 LYON					EVIAN-VOLVIC Direction régionale EST 10, rue de la Source 74 500 EVIAN ☎ 04.85.66.33.66.		N° Fournisseur	00654EV
A LIVRER A : SYSTEME V Zac de la Justice 25000 Besançon							N° Commande	138250
A FACTURER A : Groupe SYSTEME V								
Référence fournisseur	Désignation	Code	Promotions	Unité Condi.	Commande		Prix unitaire achat	
					Colis	Qtés		
2657	EAU EVIAN 1.5 L	30504 E		6	320	1920	18.20	
2321	EAU EVIAN 50 CL	30514 E		6	180	1080	9.96	
4950	EAU EVIAN 100 CL	30525 E		4	460	1840	7.84	
CONDITIONS : Délai de livraison : 8 jours Délai de paiement : 30 jours Mode d'expédition					Montant H.T.		11 223,20	
					Remise		/	
Livraison prévue le 20/04/2000					Total net H.T.		11 223,20	

BON DE LIVRAISON

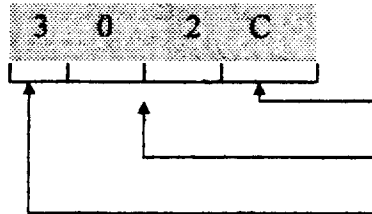
EVIAN VOLVIC						DATE	20/04/00		
EVIAN-VOLVIC Direction Régionale EST 10, rue de la Source 74500 EVIAN ☎ 04.85.66.33.66.						BON DE LIVRAISON N° 1524		N° Commande	138250
								N° Client	0000107
								Date Commande	12/04/00
LIVRE A :			INSTRUCTIONS			Date Expédition	20/04/00		
SYSTEME V Zac de la Justice 25000 Besançon						En cas de désaccord avec le bon de livraison, contactez par téléphone : Mme BOURG au 04.85.66.33.66. Rappeler le n° de commande client.			N° Transporteur
Référence fournisseur	Désignation	Code	Unité Condi.	Livraison					Prix unitaire
				Colis	Qtés	H.T.			
2657	EAU EVIAN 1,5 L	30504 E	6	320	1920	18.20	5824.00		
2321	EAU EVIAN 50 CL	30514 E	6	180	1080	9.96	1792.80		
2553	EAU EVIAN 20 CL	30512 E	6	460	2760	8.32	3827.20		
OBSERVATIONS :				Date et signature		Montant H.T.	11 444,00		
						Remise	0		
						Total net H.T.	11 444,00		
Livraison effectuée le : 20/04/00									

Partie C : GESTION DES STOCKS

Lors de votre stage sur la plate-forme, vous participez, le 19 avril 2000, à l'inventaire tournant du stock "Eaux".

INFORMATIONS :

- Les produits sont stockés dans des palettiers en emplacements identifiés.
- Chaque emplacement est identifié par un code à 4 caractères composé :



pour renseigner le niveau de stockage
pour donner le numéro de la pile (rang)
pour indiquer le numéro de l'allée

Vous disposez du plan de l'entrepôt présenté en annexe 11.

Travail à faire :

Pour compter les palettes, nous avons besoin de les repérer dans le stock. En utilisant la règle de codification ci-dessus, donnez l'adresse des différentes palettes de :

- VALVERT Référence : E37
- VITTEL Référence : E41

en renseignant le tableau ci-dessous :

NOM DES EAUX	ADRESSE DE STOCKAGE

