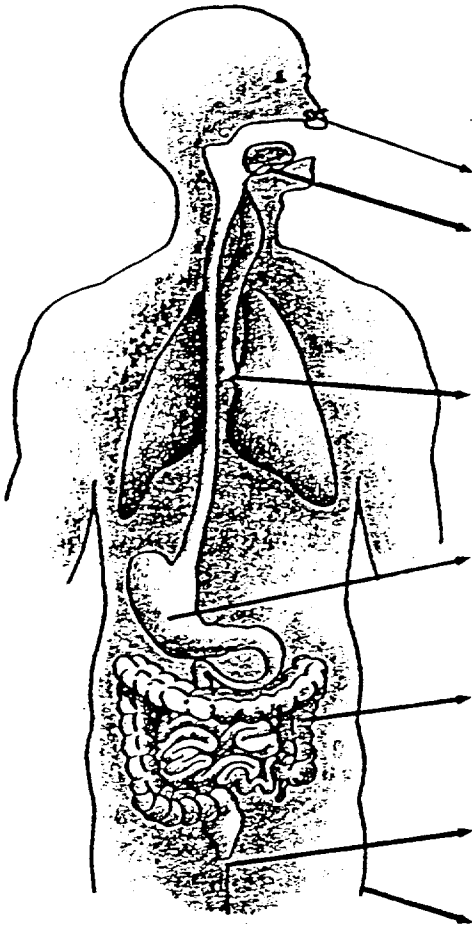


1 - Les micro-organismes sont nombreux dans la salive et peuvent se trouver au laboratoire de prothèse dentaire.

1.1 - 3 pts : 12 x 0,25



	Barrières mécaniques	Barrières chimiques	Barrières biologiques
<b>Muqueuses du nasopharynx</b>	épithélium stratifié	mucus	- flore nasale - flore du pharynx
<b>Muqueuses des poumons et des bronches</b>	épithélium cilié	mucus	X
<b>Muqueuse de l'estomac</b>	X	- mucus - acide gastrique pH : 1 à 2	X
<b>Muqueuse de l'intestin</b>	X	mucus	flore intestinale
<b>Muqueuse vaginale</b>	X	pH acide milieu acide (pH peu élevé)	flore vaginale
<b>Peau</b>	épithélium stratifié	- sébum - sueur (pH acide)	flore de la peau

1.2 - Certaines bactéries peuvent franchir cette barrière par l'intermédiaire d'une plaie.

1.2.1. - 4 pts : 0,5 x 8

- rougeur : afflux de sang vers le foyer infectieux ) vaso-
- chaleur : due à l'ensemble des réactions ) dilation
- douleur : irritation des terminaisons nerveuses
- oedème : cellules phagocytaires sortent des capillaires sanguins.

1.2.2. - 1 pt

- granulocytes )
- monocytes (macrophages) ) au choix
- leucocytes )
- globules blancs )
- globules blancs polynucléaires )

GROUPEMENT EST	SESSION 2000	CORRIGÉ		TIRAGES
C.A.P. PROTHÉSISTE DENTAIRE		Coef. : 2	Code(s) examen(s)	
Epreuve : EP3 - Hygiène - Sécurité - Conditions de travail		Durée : 2 h		
				page 1/4

2 -

2.1. - Après lecture, en **Annexe 1**, de la fiche d'un produit désinfectant :

**2.1.1. - 1,5 pt**

Produit qui permet d'éliminer ou de tuer les micro-organismes et/ou inactiver les virus portés par des milieux inertes.

Résultat limité aux micro-organismes présents au moment de l'opération.

**2.1.2. - 3 pts : 6 x 0,5**

Bactéricide : Produit qui tue les bactéries

Fongicide : Produit qui tue les champignons

Virucide : Produit qui inactive les virus.

**2.1.3. - 2 pts**

- Solution aqueuse à 2 % soit 700 g de produit pour 35 litres de solution prête à l'emploi.  
Donc dilution de la poudre dans l'eau.

- Eau tiède (40°C).

**2.1.4. - 1,5 pt**

Oui : Produit efficace sur le virus du SIDA (virus VIH) et sur le virus de l'hépatite B (virus VHB).

**2.1.5. - 1 pt**

\* Levure (champignons)

\* Candidose - muguet

2.2 - Une autre possibilité pour éviter l'hépatite B est la vaccination.

**2.2.1. - 2 pts**

On injecte des antigènes dans l'organisme ce qui entraînera la formation d'anticorps spécifiques.

**2.2.2. - 4,5 pts : 0,5 pt / immunité      1 pt / définition**

- immunité active : l'organisme fabrique lui-même ses anticorps.
- immunité retardée : il faut un certain temps à l'organisme pour synthétiser les anticorps et acquérir la mémoire immunitaire.
- immunité durable : les vaccins permettent d'immuniser pendant plusieurs années ou à vie.
- immunité spécifique : le vaccin ne protège que contre la maladie pour laquelle on a été vacciné.

3 - Pour la réalisation des résines vous pouvez utiliser Probase Hot.

3.1 - 1 pt

Méthacrylate de méthyle

3.2 - 1,5 pt

Le point d'éclair est la température minimale à partir de laquelle un liquide s'enflamme en présence d'une flamme.

3.3 - Le méthacrylate peut provoquer des maladies professionnelles.

3.3.1. - 2 pts

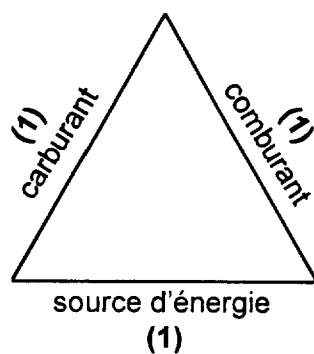
- Rhinite
- Conjonctivite
- Lésions éczématiformes récidivantes
- Manifestations respiratoires chroniques

3.3.2. - 1,5 pt

- silice (1) → silicose (0,5)

4 - Le prothésiste dentaire est amené à travailler à la flamme du bec Bunsen et à manipuler des produits facilement inflammables.

4.1 - 3,5 pts



+ 0,5 triangle

4.2 - 1 pt

Refroidir sous l'eau fraîche (12 - 18°C) jusqu'à disparition de la douleur.

5 - Au laboratoire de prothèse dentaire, l'air est pollué par les différentes poussières.

5.1 - 1,5 pt

L'air est pollué quand la présence de substances étrangères ou une variation importante dans la proportion de ses constituants est susceptible de provoquer un effet nuisible ou de créer une gêne.

5.2 - 3 pts

- ventilation locale ou par aspiration localisée (0,5 pt) : Elle consiste à capter les poussières le plus près possible de la source d'émission avant qu'elles soient respirées et qu'elles se dispersent dans l'atmosphère du local. (1 pt)
- ventilation générale (0,5 pt) : Elle permet la dilution des poussières à l'aide d'un apport d'air neuf dans le local, de manière à diminuer les concentrations pour les amener à des valeurs aussi faibles que possible. (1 pt)

5.3 - 1,5 pt (6 x 0,25)

