

ORIGINAL

# ACADEMIES Groupement "Est"

## CAP - BEP ETE

**Dominante : INSTALLATIONS SANITAIRES**

**Session 2000**

EPREUVE ECRITE

**EPI**

Le dossier contient 9 documents

Aucune réponse à inscrire dans ce DOSSIER TECHNIQUE

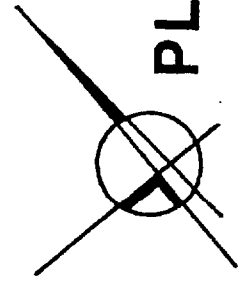
Document DT 1/9	Page de garde : composition du dossier
Document DT 2/9	Plan de masse et de situation
Document DT 3/9	Façades
Document DT 4/9	Plan sous-sol
Document DT 5/9	Plan rez de chaussée
Document DT 6/9	Plans des combles
Document DT 7/9	Coupe 2 et descriptif
Document DT 8/9	Texte du dessin technique
Document DT 9/9	Documentations techniques

Ce dossier vous permet de trouver les renseignements nécessaires pour répondre aux questionnaires de lecture de plans, de technologie et de dessin..

TEMPS CONSEILLES :

LECTURE DE PLANS 0 HEURE 30  
TECHNOLOGIE 2 HEURE 30  
DESSIN 1 HEURE 00

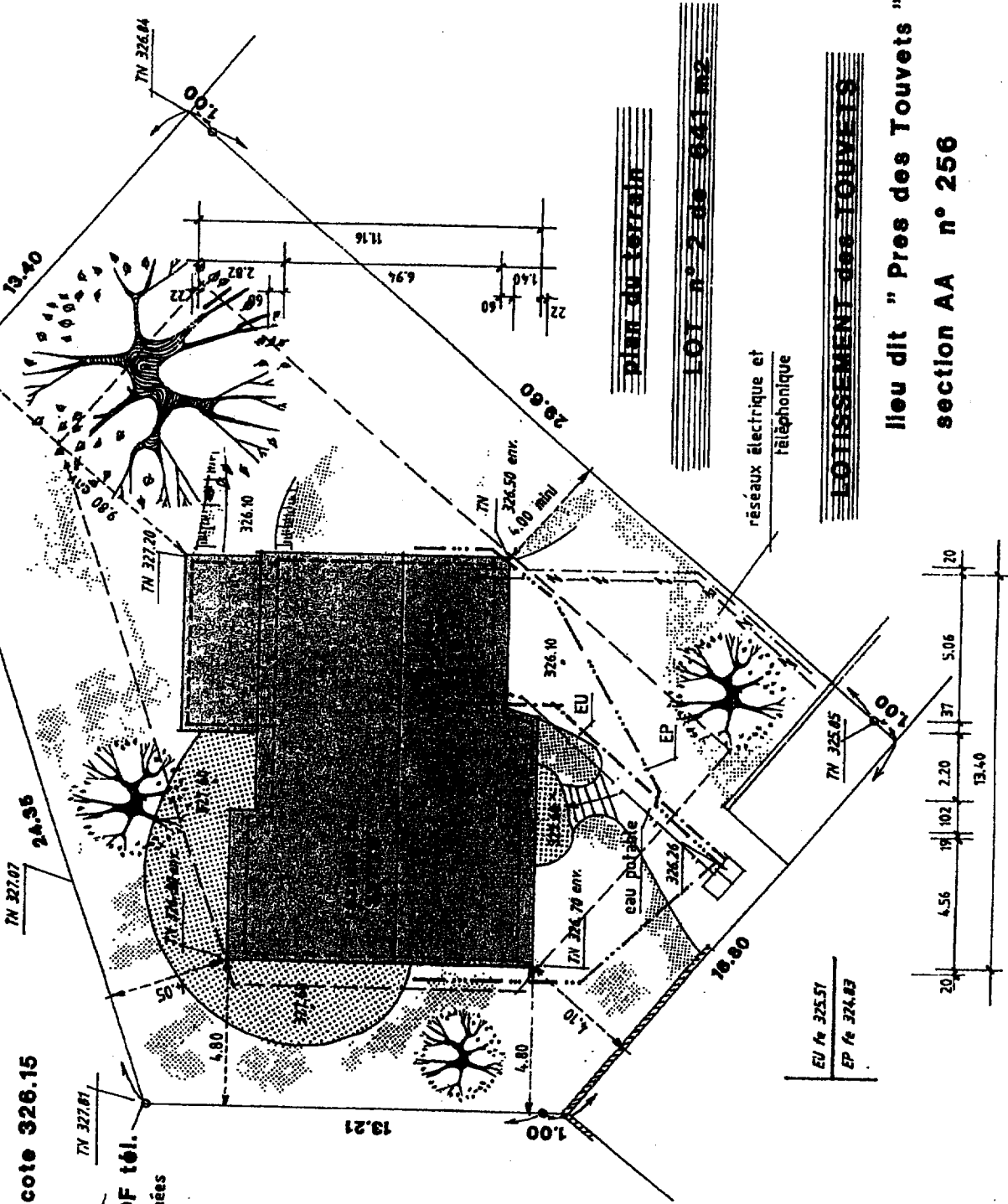
Groupement "Est"	Session 2000	SUJET	TIRAGES
B.E.P. : Equipements techniques énergies C.A.P. : Installations sanitaires		Code(s) examen(s) :	
Épreuve : ECRITE EP1 Réalisation et technologie	Durée 4 h	D.T. Page 1/9	



# PLAN de MASSE

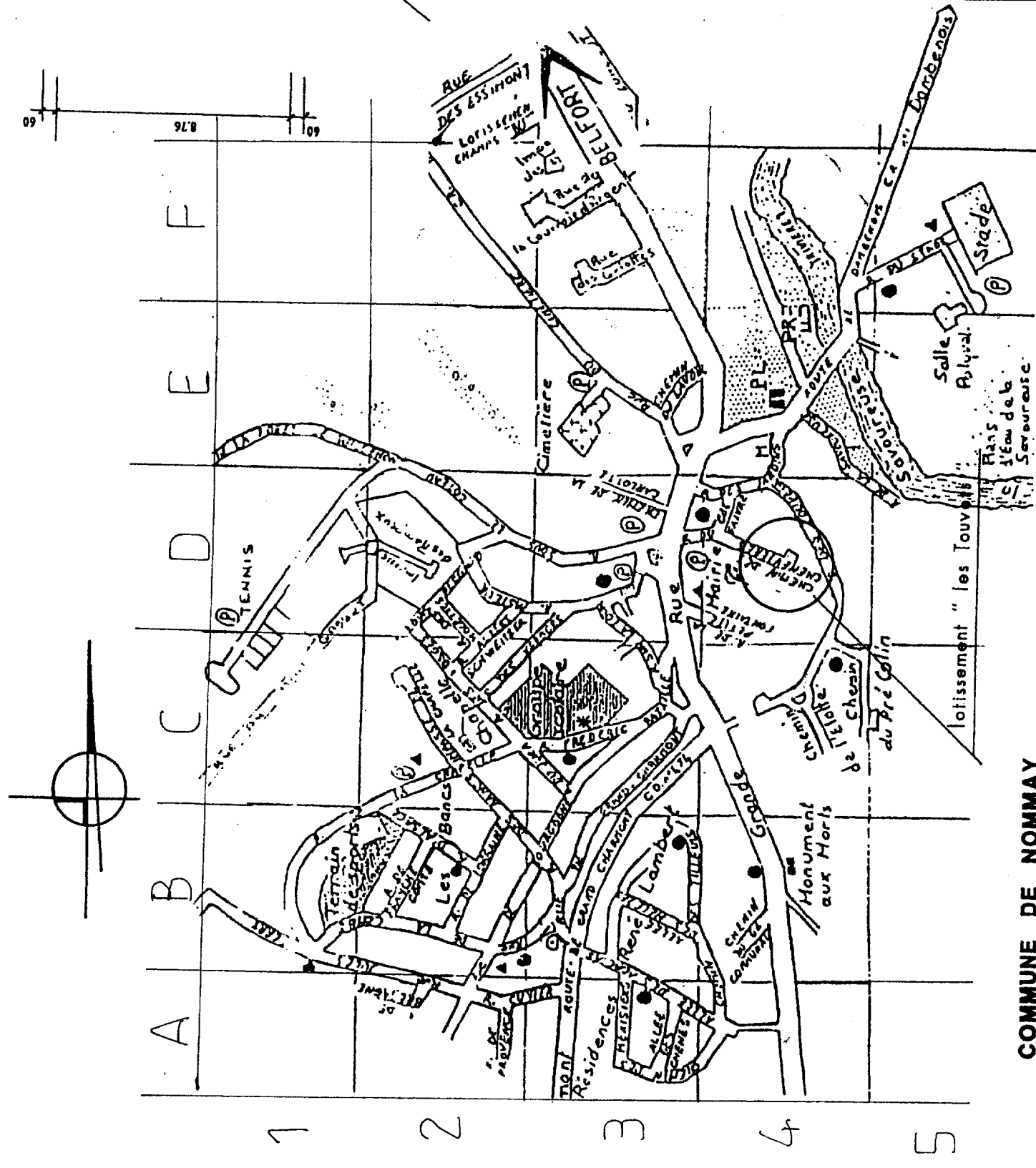
le niveau  $\pm 0.00$  correspond à la cote 326.15  
( à vérifier suivant la profondeur des égouts )

**RACCORDEMENTS eau égouts EDF tél.**  
suivant directives des administrations concernées



lieu dit " Pres des Touvets "  
section AA n° 256

# Plan de SITUATION

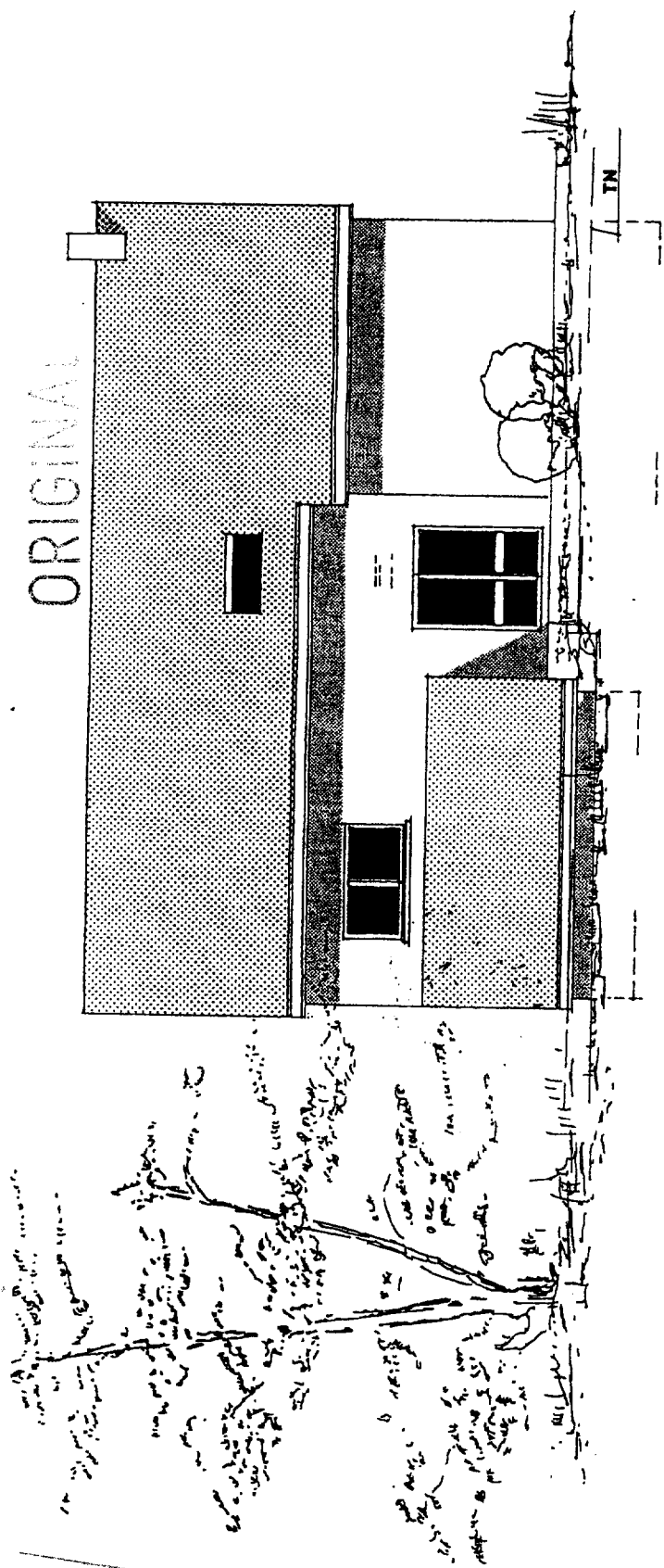


COMMUNE DE NOMMAY

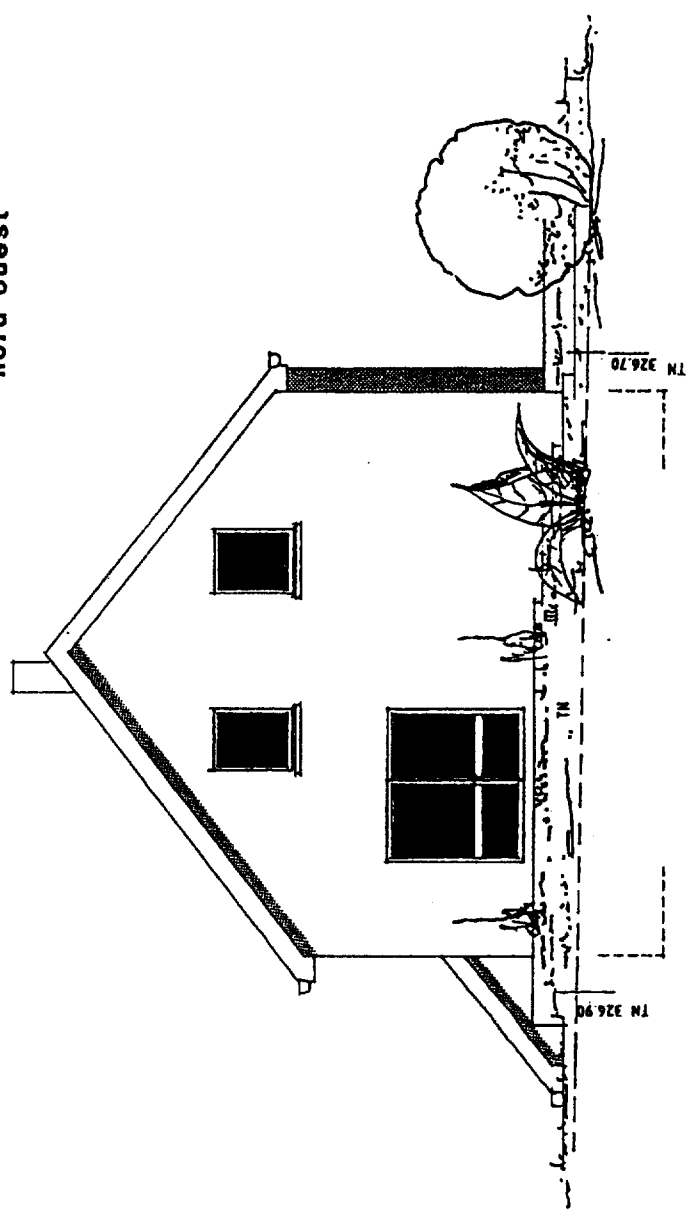
ORIGI

Groupement "Est"	Session 2000	SUJET	TIRAGES
B.E.P. : Equipements techniques énergies C.A.P. : Installations sanitaires		Code(s) examen(s) :	
Épreuve : ECRITE EP1 Réalisation et technologie		Durée 4 h	D.T. Page 2/9

ORIGINAL



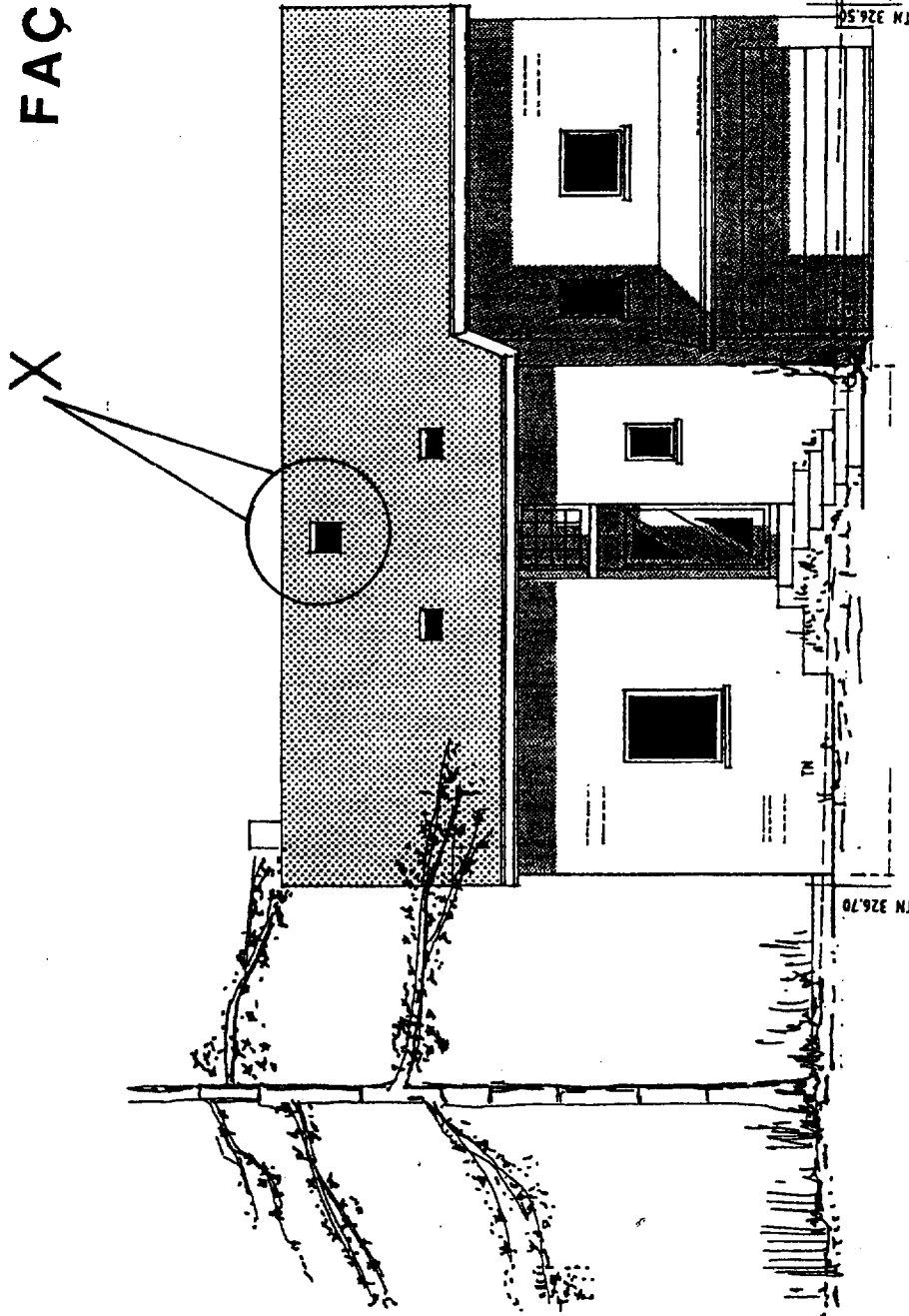
nord ouest



sud ouest

# FAÇADES

nord est

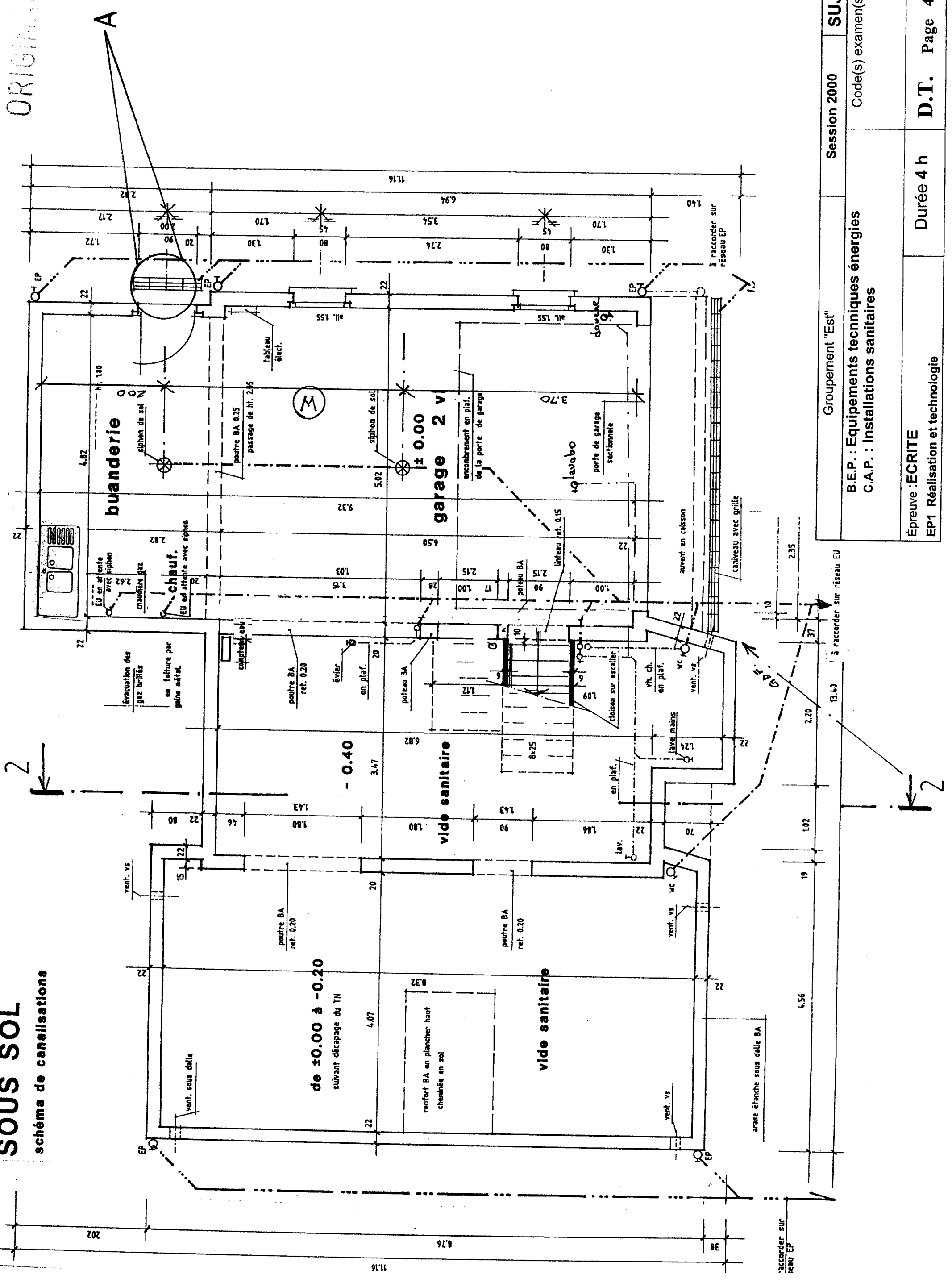


sud est

Groupement "Est"	Session 2000	SUJET	TIRAGES
B.E.P. : Equipements techniques énergies C.A.P. : Installations sanitaires		Code(s) examen(s) :	
Épreuve : ECRITE EP1 Réalisation et technologie		Durée 4 h	D.T. Page 3/9

**SOUS SOL**

schéma de canalisations



ORIGINAL

202

11.16

à raccorder sur réseau EP

B.E.P.: Équipements techniques énergies C.A.P.: Installations sanitaires	Session 2000	TIRAGES
	Code(s) examen(s):	
Épreuve: ECRITE EP1 Réalisation et technologie	Durée 4 h	D.T. Page 4/9

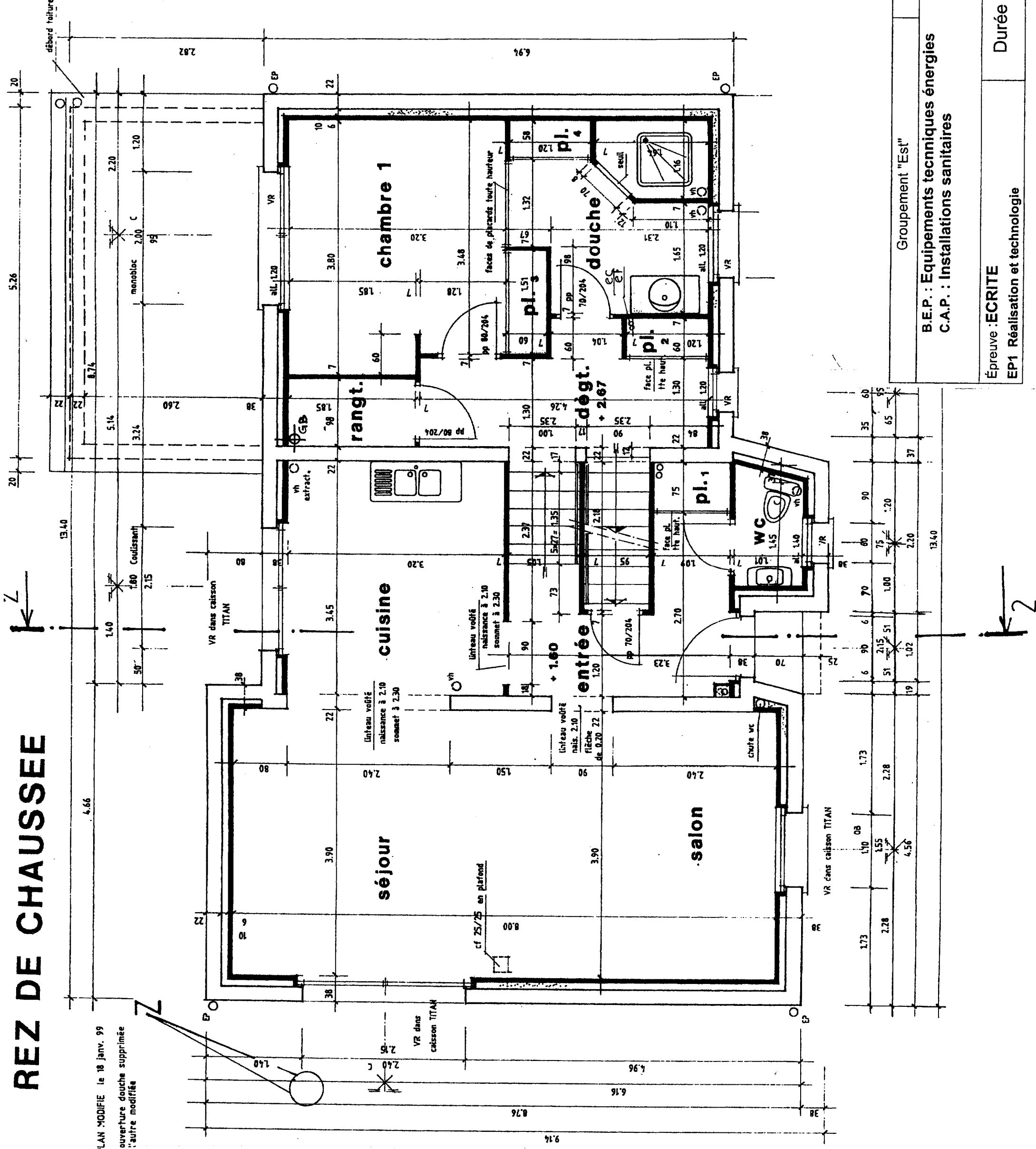
# REZ DE CHAUSSEE

SURFACES  
MÉTRES

ORIG

PLAN MODIFIÉ le 18 janv. 99  
ouverture douche supprimée  
l'autre modifiée

entrée	6.28
wc	1.63
placard 1	0.82
cuisine	11.04
salon séjour	31.20
dégagement	6.16
placard 2	0.72
rangement	1.81
chambre 1	11.71
placard 3	0.91
douche	6.92
placard 4	0.70
<b>Total</b>	<b>79.90</b>



Session 2000	SUJET	TIRAGES
Groupement "Est"		
B.E.P. : Equipements techniques énergies		
C.A.P. : Installations sanitaires		
Code(s) examen(s) :		
Durée 4 h	D.T. Page 5/9	
Épreuve : ECRITE		
EP1 Réalisation et technologie		