

B.E.P. - C.A.P.

SESSION 2000

B.E.P. EQUIPEMENT TECHNIQUE ENERGIE

C.A.P. INSTALLATIONS THERMIQUES

EPREUVE E P 1**DOSSIER TECHNIQUE**

CONTENU 6 DOCUMENTS TECHNIQUES

DT 1/6

Plan A

DT 2/6

Plan de toiture

DT 3/6

Plan des façades

DT 4/6

Vue en plan

DT 5/6

Plan de coupes

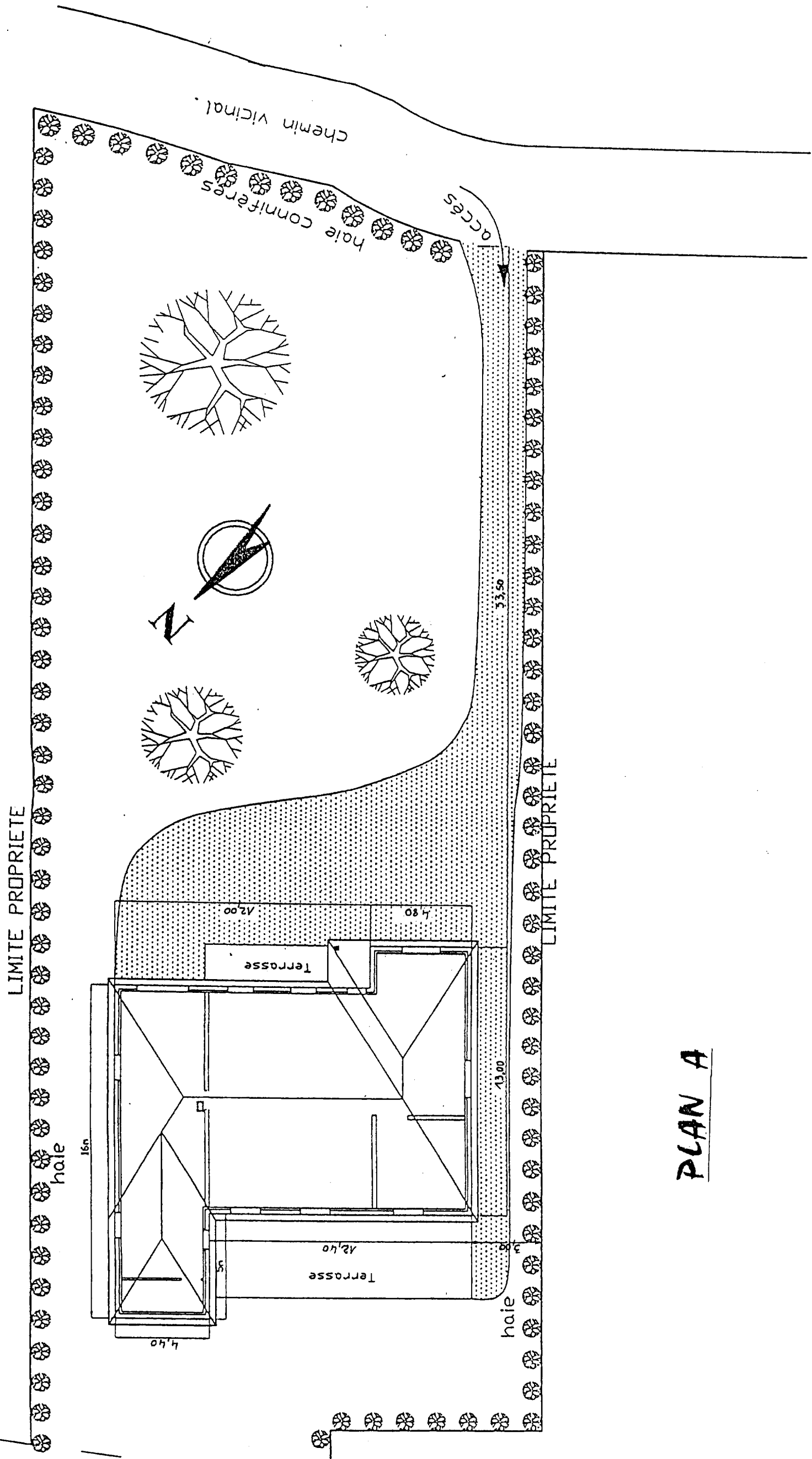
DT 6/6

Le chauffage central hydrocablé

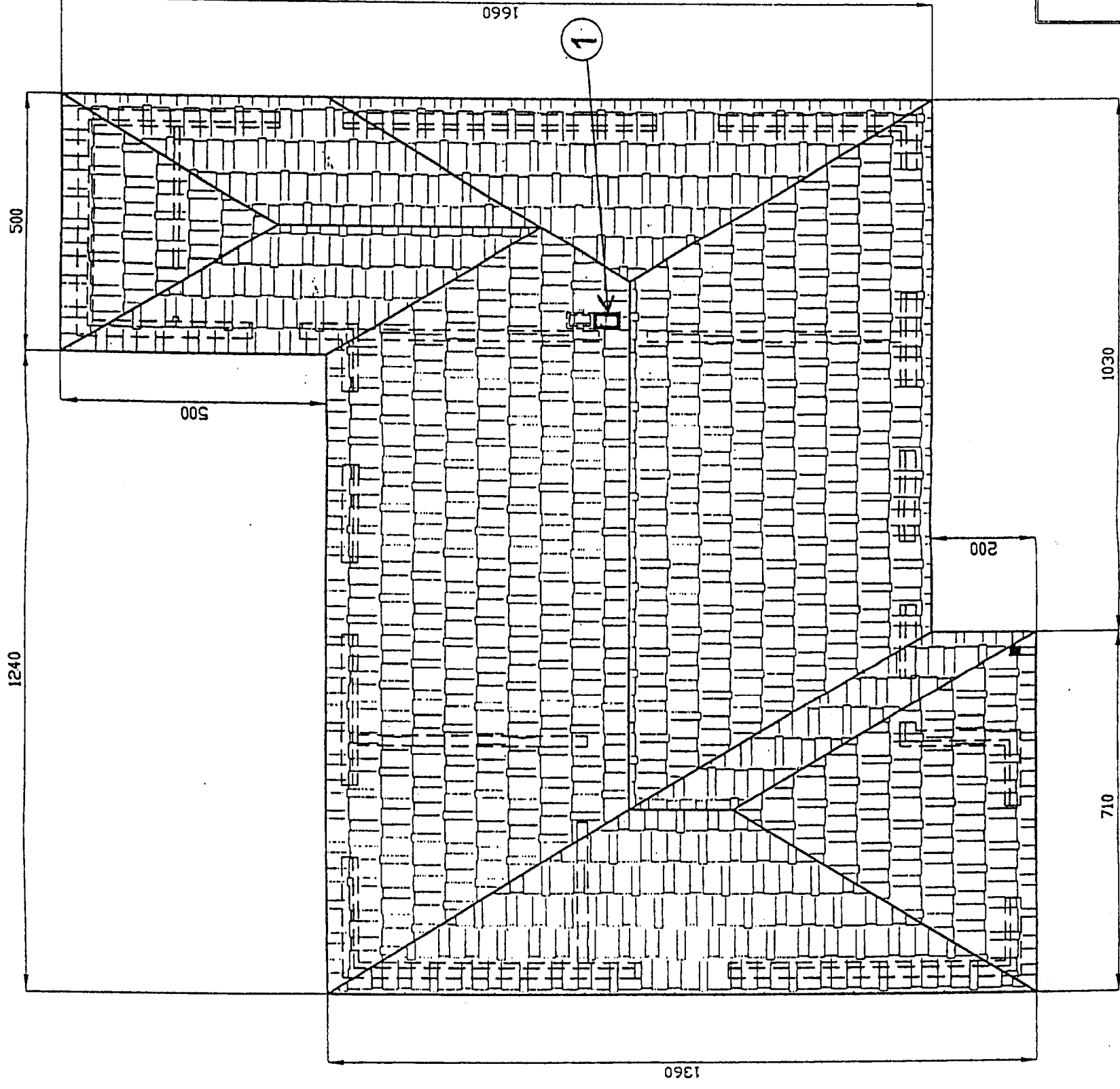
CONSIGNES

Distribuer les 6 documents du dossier technique avec l'épreuve **E.P.1. (A)**
REALISATION ET TECHNOLOGIE

Groupement « Est »	Session 2000	SUJET	TIRAGES
B.E.P. Equipements Techniques. Energie. C.A.P. Installations Thermiques		code examen:	
Epreuve : EP1 - A (écrit)	Durée : 4 heures	Coef. : 10	Page :
Réalisation et technologie			



PLAN A

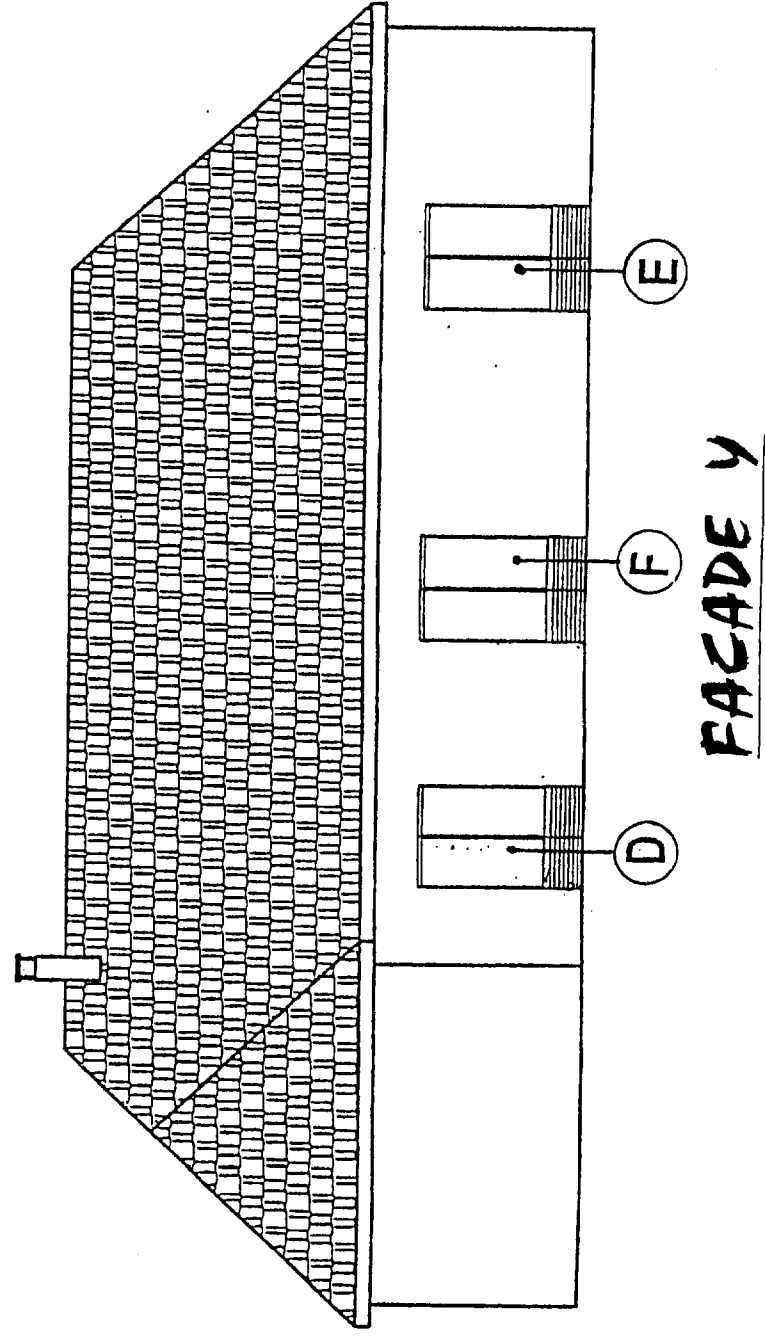
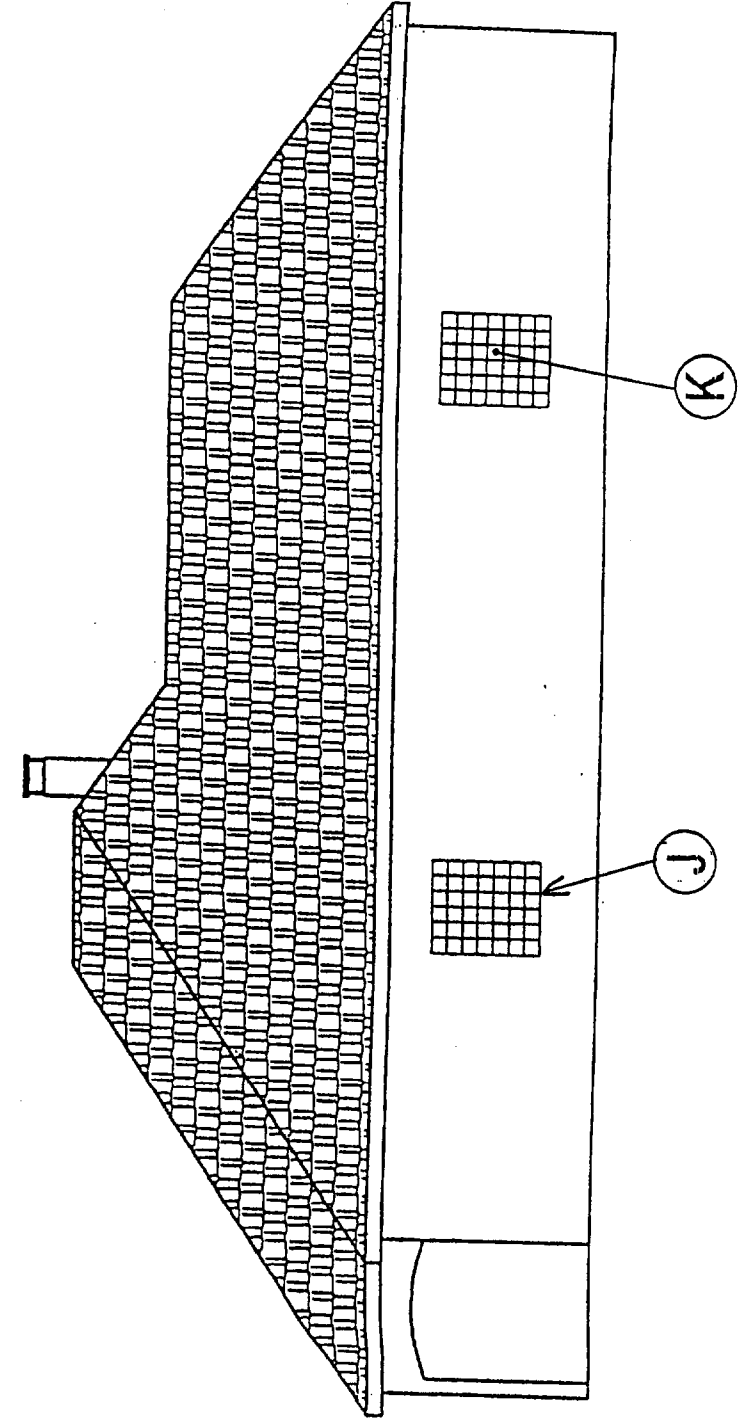
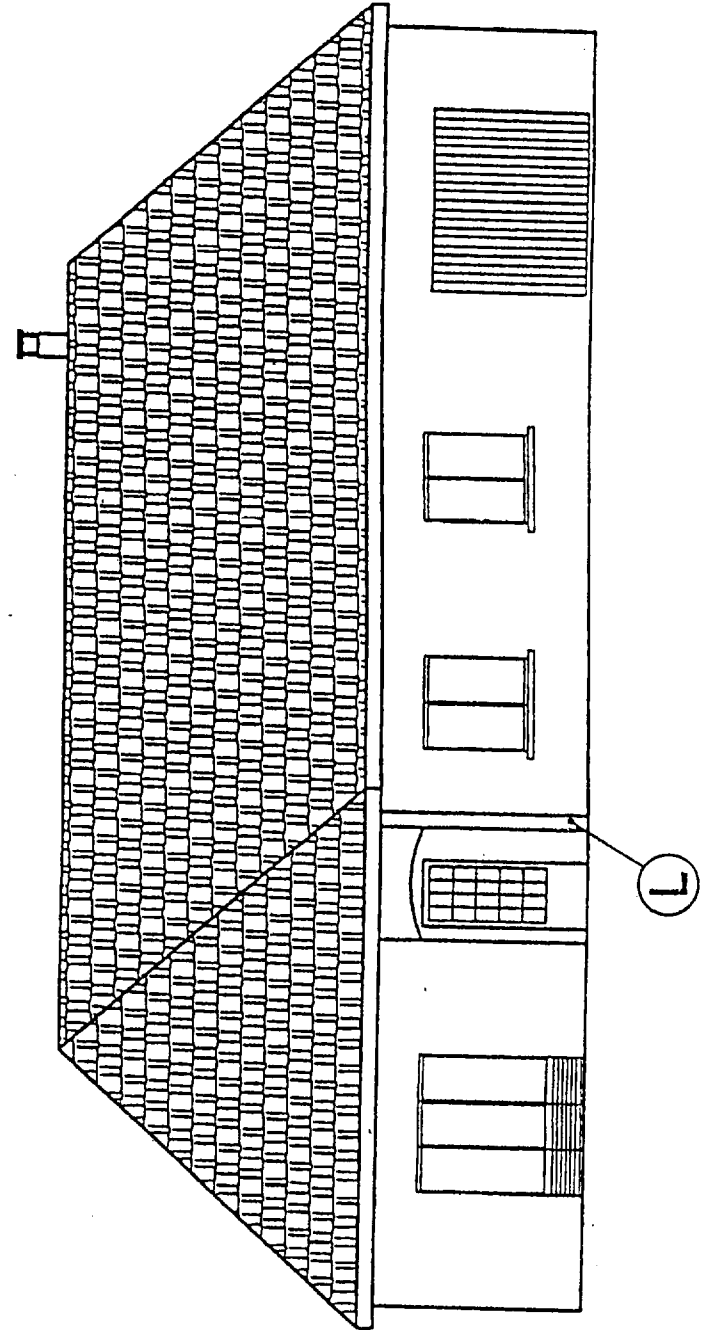


PLAN DE TOITURE
Ech : 1:100

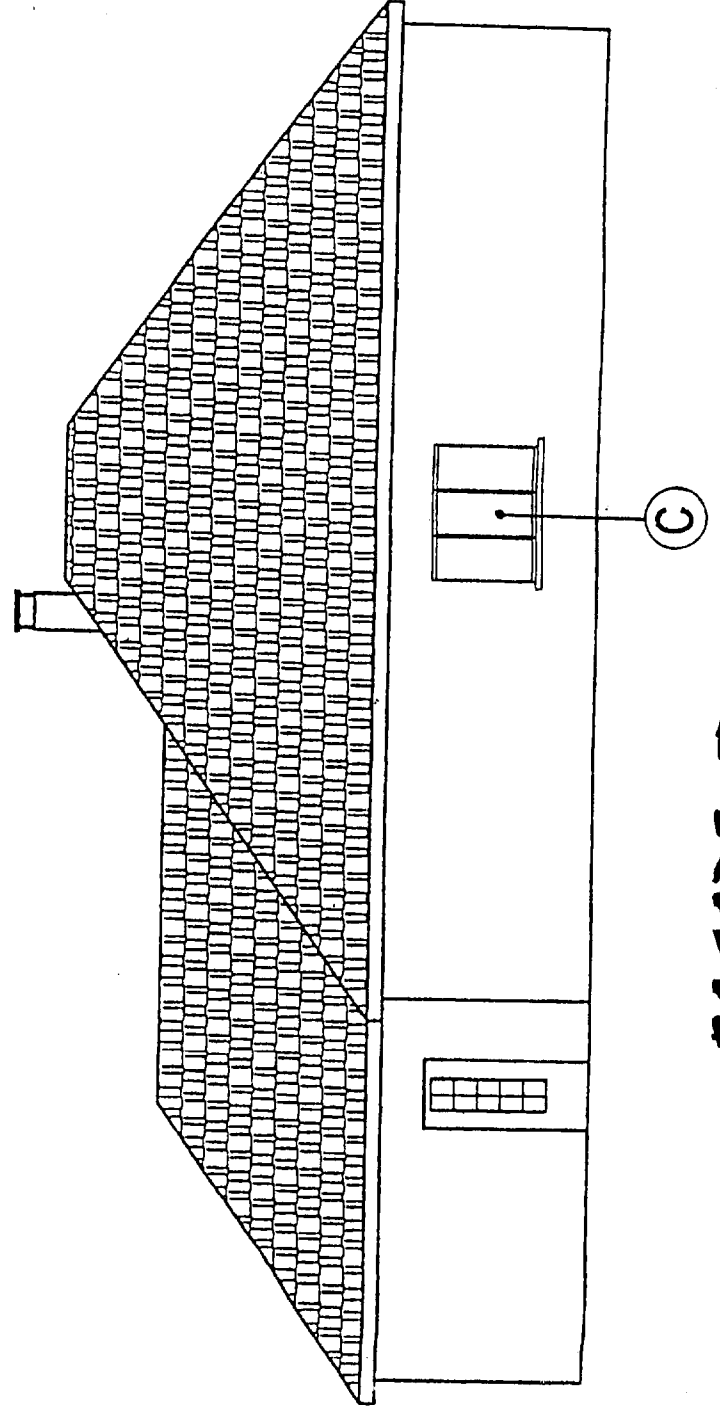
FACADE W

FACADE X

ORIGINAL DT 3/6

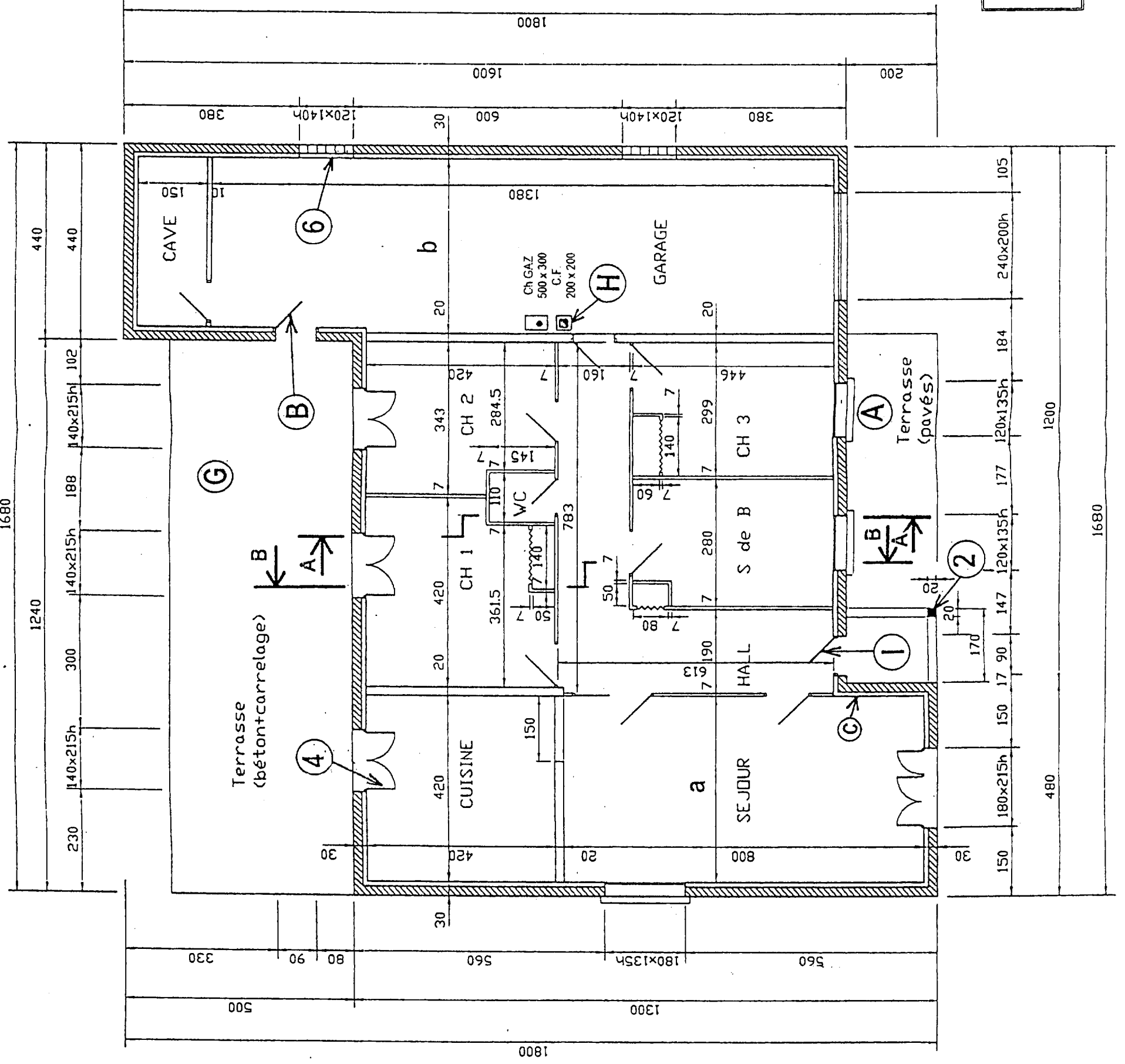


FACADE Y



FACADE Z

FAÇADES
Ech : 1:100



SURFACES HABITABLES	
SEJOUR	33.60 m ²
CUISINE	17.64 m ²
CHAMBRE 1	15.88 m ²
CHAMBRE 2	13.52 m ²
CHAMBRE 3	12.35 m ²
SALLE DE BAINS	12.00 m ²
W.C.	1.60 m ²
HALL	11.65 m ²
DEGAGEMENT	9.48 m ²
RANGEMENTS	1.94 m ²
TOTAL	129.66 m²
ANNEXES	53.82 m ²
GARAGE	5.85 m ²
CAVE	

VUE EN PLAN
Ech : 1/100