

B.E.P CONSTRUCTION ET TOPOGRAPHIE
DOMINANTE CONSTRUCTION
SESSION 2000

DOSSIER
TECHNIQUE

*A ramasser à la fin de chaque épreuve par les surveillants (qui en vérifieront le contenu) et à redonner au début de l'épreuve suivante.
(Le candidat gardera le DT à la fin de l'ultime épreuve d'EP3).*

CONTENU

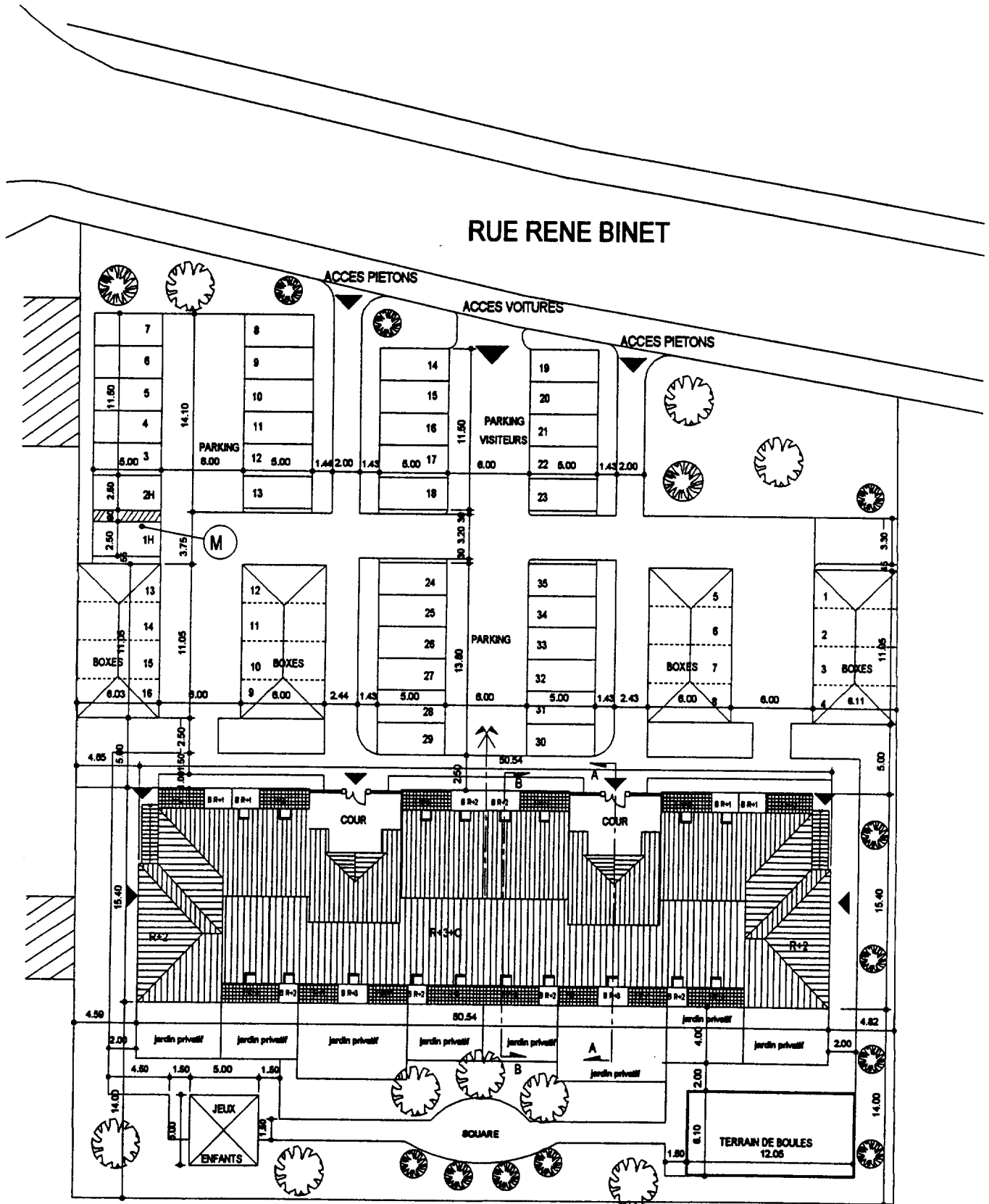
Le dossier technique comprend 13 feuilles, + 6 pages de C.C.T.P

- le plan de masse DT 1/13
- le plan du rez de chaussée DT 2/13
- le plan du premier étage DT 3/13
- le plan du deuxième étage DT 4/13
- le plan du troisième étage DT 5/13
- le plan du quatrième étage DT 6/13
- la coupe Z DT 7/13
- la façade X DT 8/13
- la façade Y DT 9/13
- le pignon Est DT 10/13
- le pignon Ouest DT 11/13
- le calepin des menuiseries DT 12/13
- un extrait du C.C.T.P. DT 13/13

(ce document contient 6 pages)

	ne rien inscrire dans ce cadre
Examen et spécialité : BEP CONSTRUCTION ET TOPOGRAPHIE	
Dominante : CONSTRUCTION	
Epreuve EP1 : ANALYSE ET TECHNOLOGIE	
NOM : Prénom :	

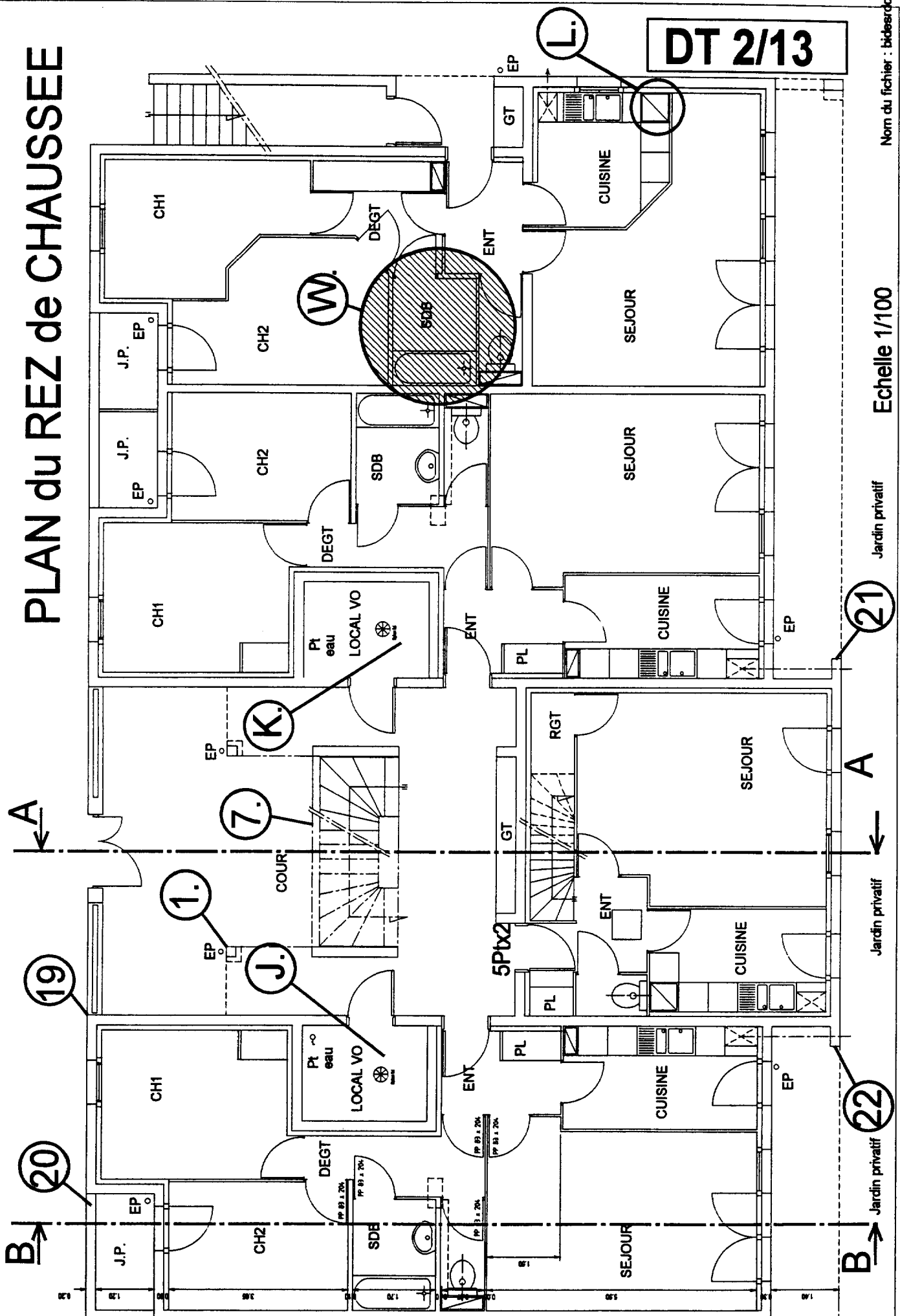
PLAN DE MASSE



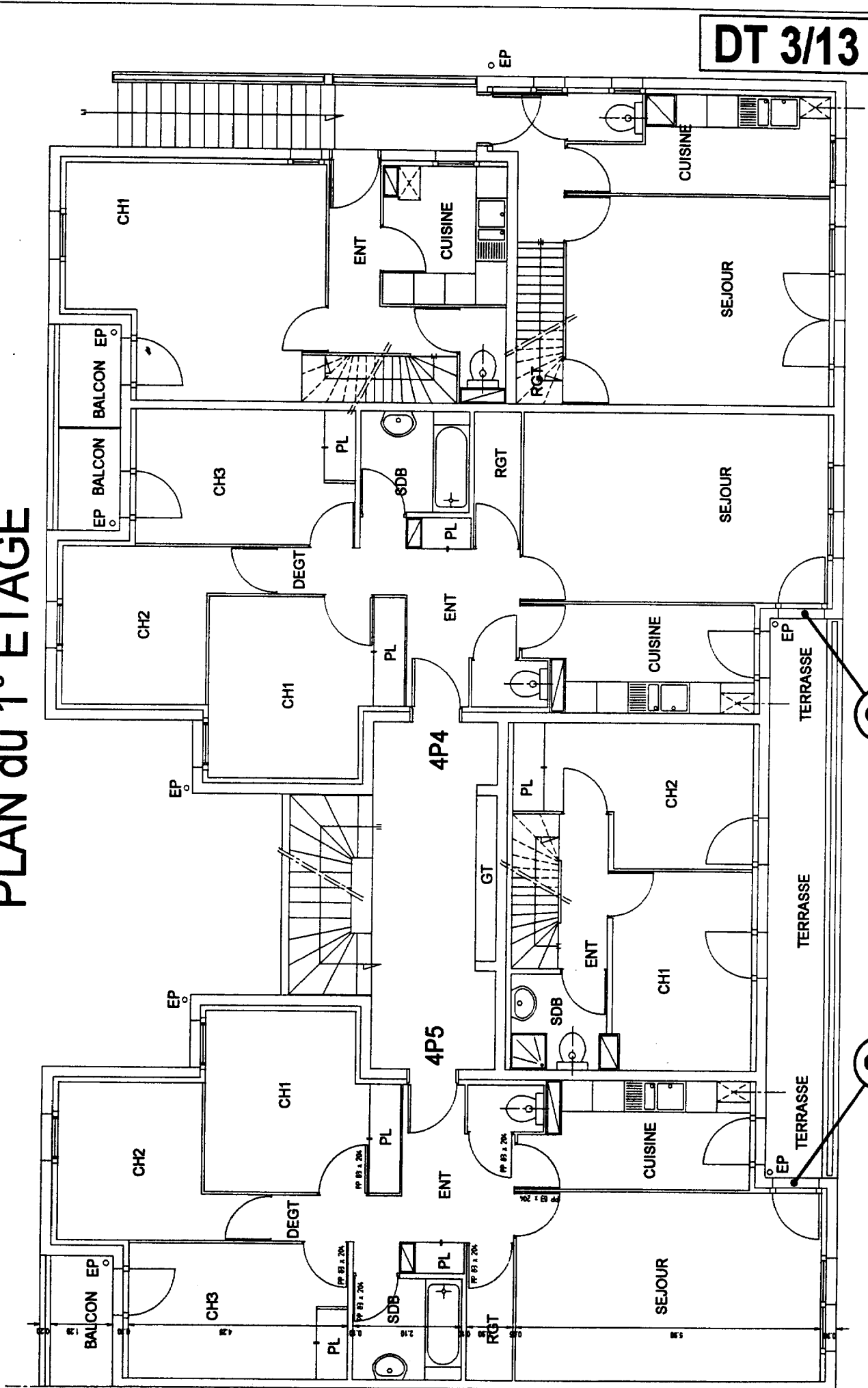
ECHELLE 1 : 400

Le sujet comprend 13 feuilles	
Examen et spécialité : BEP CONSTRUCTION ET TOPOGRAPHIE	
Dominante : CONSTRUCTION	
Epreuves EP1 + EP2 + EP3	
Session : 2000	

PLAN du REZ de CHAUSSEE



PLAN du 1° ETAGE



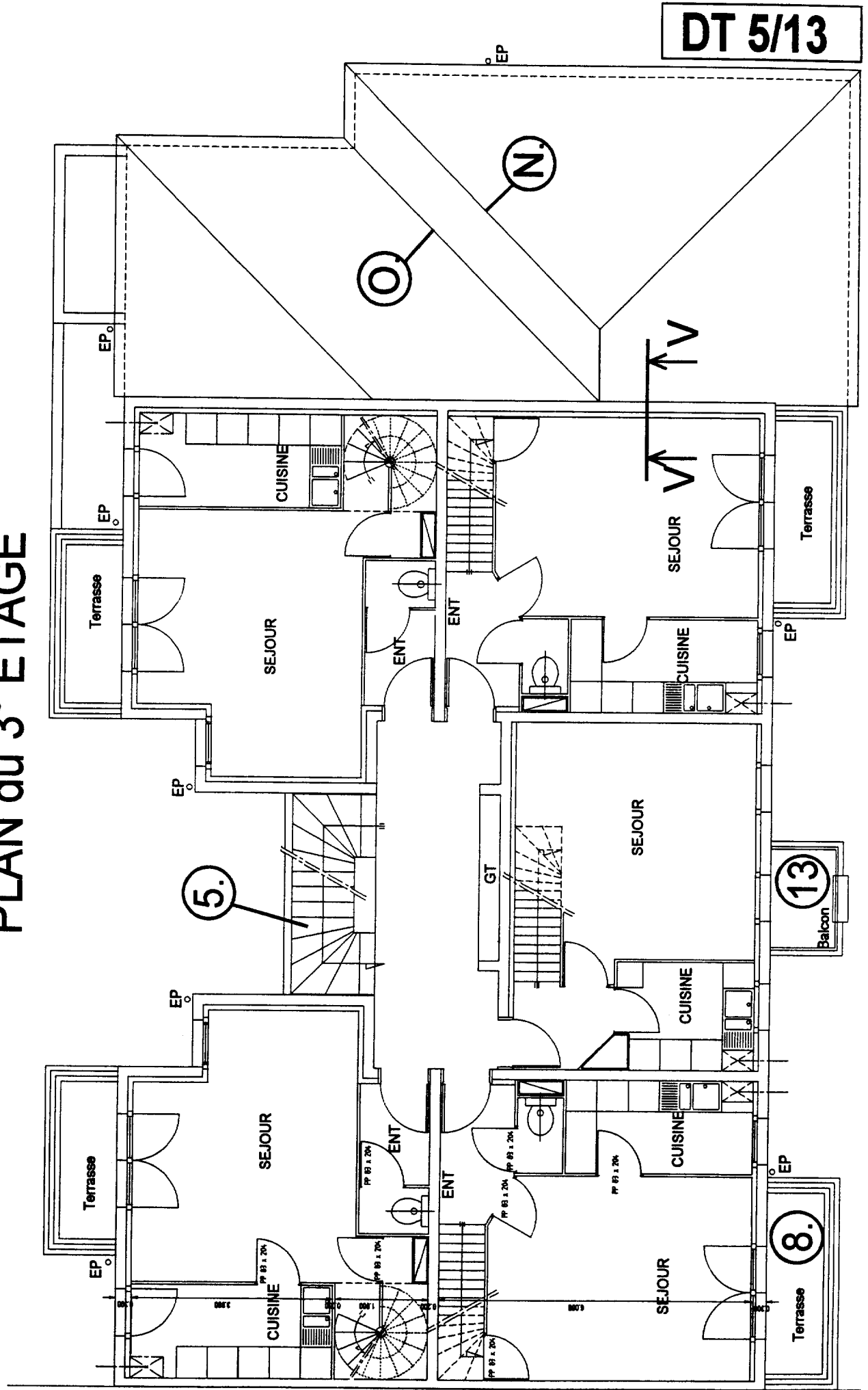
DT 3/13

Echelle 1/100

3.

2.

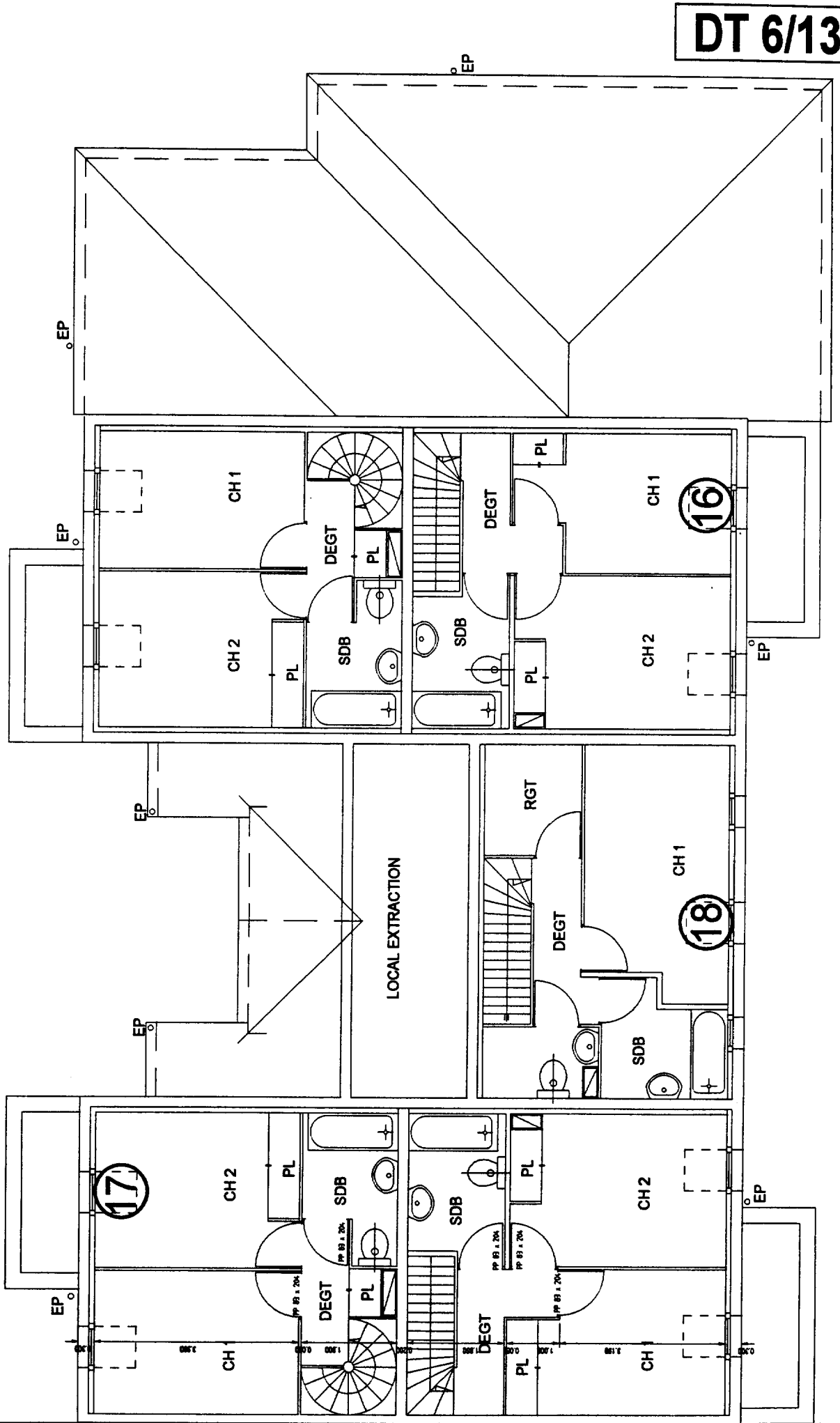
PLAN du 3° ETAGE



Echelle 1/100

Norm du fichier : bidear&3.akd

PLAN du 4° ETAGE



DT 6/13

Echelle 1/100

Norm du fichier : bidesr&4.skd