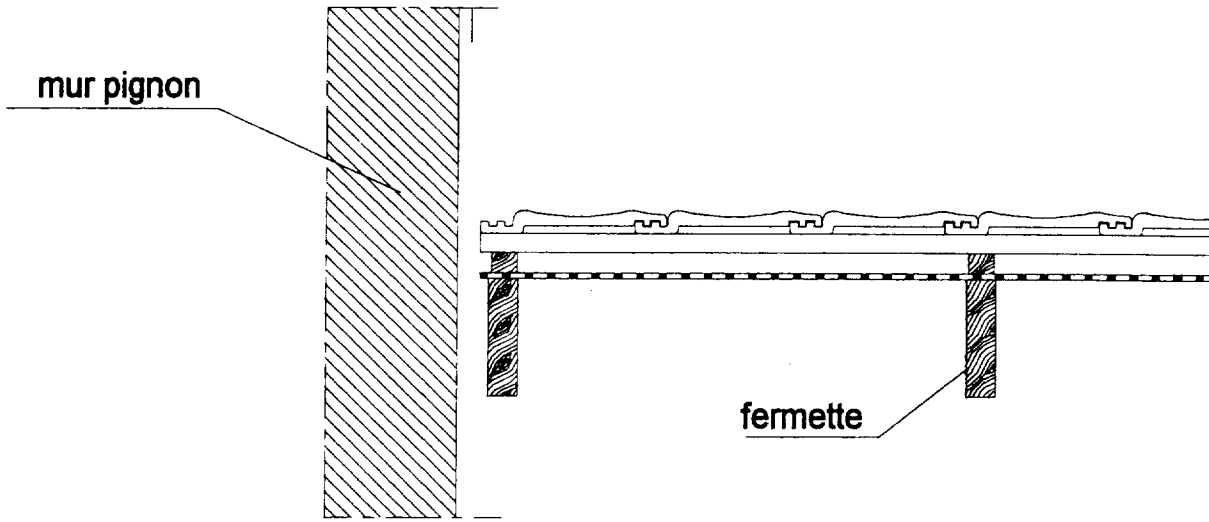


**on demande :**

- de compléter le dessin de détails situé ci-dessous, à l'échelle 1:10, en y ajoutant l'étanchéité à la jonction du mur pignon et de la toiture :



/ 3

**on exige :** un dessin clairement complété , une solution respectant les règles de l'art

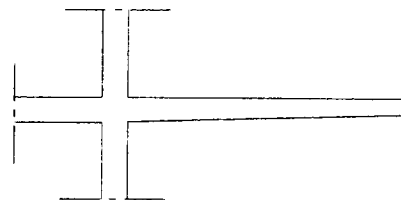
**3) balcon :** il s'agit du balcon repéré par la section R-R , façade Y

**on donne :**

- le dossier technique complet et le document de travail DT B
- l'enrobage : 3 cm , le type d'acier utilisé : HA 10 .

**on demande :**

- sur le schéma situé ci-dessous , de tracer la déformation du balcon, dans l'hypothèse où il serait chargé à son extrémité droite .



/ 1

- dans ce cas , dans quelle partie doit-on placer les aciers principaux et pourquoi : ?

.....

.....

/ 1

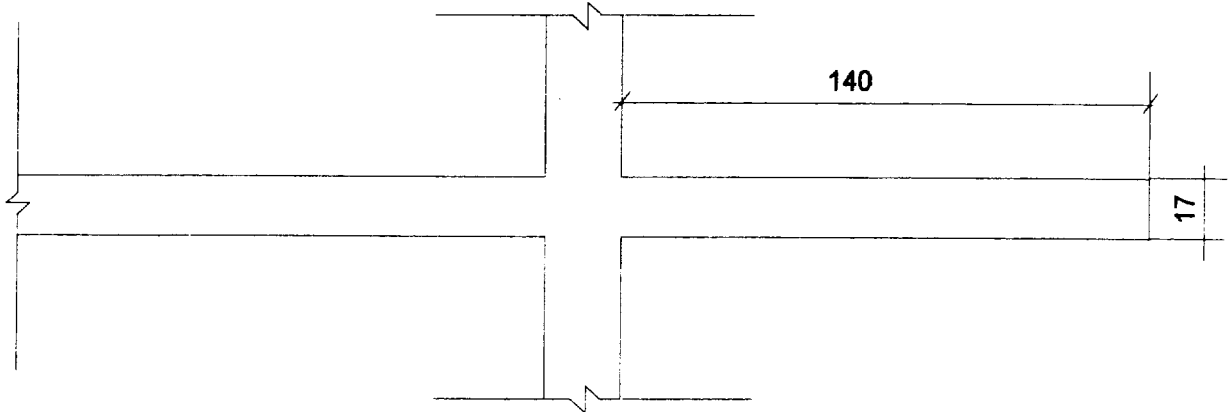
	Le sujet comprend 10 feuilles	Lecture de plan
Examen et spécialité : BEP CONSTRUCTION ET TOPOGRAPHIE		Technologie
Dominante : CONSTRUCTION		Session : 2000
Epreuve EP1 : ANALYSE ET TECHNOLOGIE		Durée : 4 h 00

**on demande :**

- 1) sur le schéma situé ci-dessous , de mettre en place les aciers principaux ( principe de ferrailage )

/ 4

Echelle 1:20



- 2) de calculer la longueur d'un acier principal de ce balcon : .....

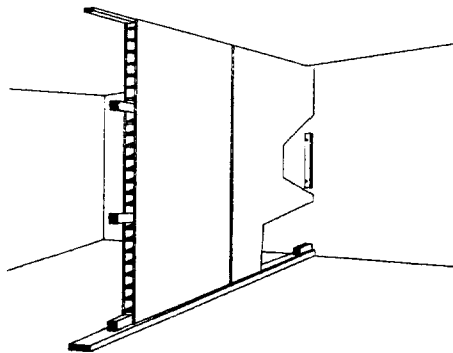
/ 2

**on exige :**

- la réalisation de l'ancrage du balcon .
- le respect des dispositifs de sécurité afin que les aciers restent en position , lors du bétonnage
- une longueur juste à 5 cm près .

**4) Les cloisons :**

**on donne :** - le dossier technique complet , une perspective simplifiée montrant la pose des cloisons en plaques de plâtre et âme alvéolaire , autre type de cloison utilisé pour cet ouvrage



- mise en place du premier panneau , puis vissage
- réalisation du joint ( bande + enduit )
- vissage des rails bas et haut
- mise en place des clavettes , puis vissage
- mise en place du deuxième panneau , vissage

/ 2.5

**on demande :** - d'indiquer l'ordre chronologique de réalisation de ce type de cloison , en indiquant devant chaque opération , un numéro d'ordre :

**on donne :**

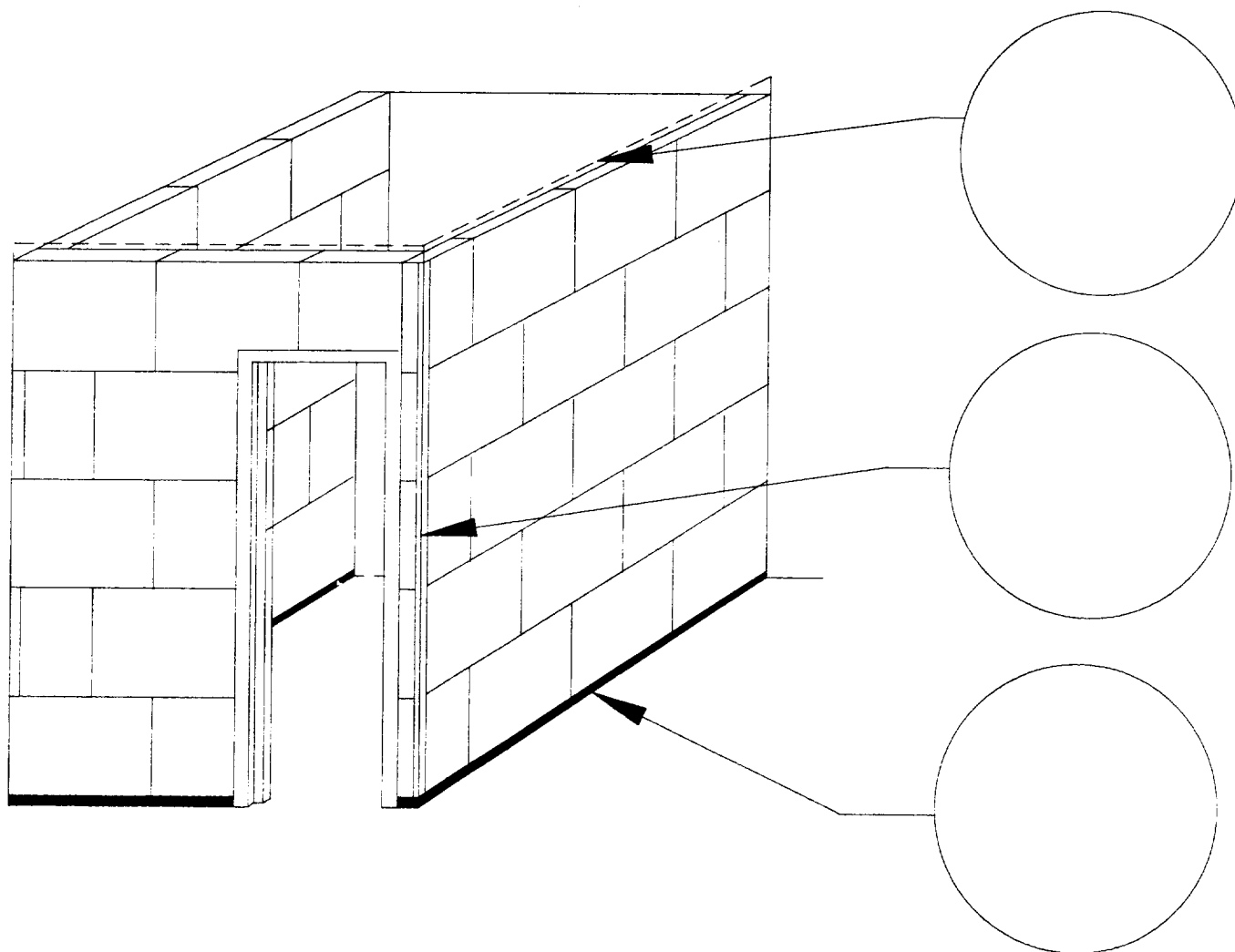
- le dossier technique complet , le CCTP

	Le sujet comprend 10 feuilles	Lecture de plan
Examen et spécialité : BEP CONSTRUCTION ET TOPOGRAPHIE		Technologie
Dominante : CONSTRUCTION		Session : 2000
Epreuve EP1 : ANALYSE ET TECHNOLOGIE		Durée : 4 h 00

**on donne :**

- le dossier technique complet , le CCTP
- une perspective simplifiée de la salle de bains repérée W sur la vue en plan du rez de chaussée

/ 6

**on demande :****par un croquis à main levée**

- d'indiquer les dispositions réglementaires à prendre , en tête de cloison
- d'indiquer les dispositions à prendre concernant les angles saillants des cloisons
- d'indiquer les dispositions réglementaires à prendre , en pied de cloison de cette pièce

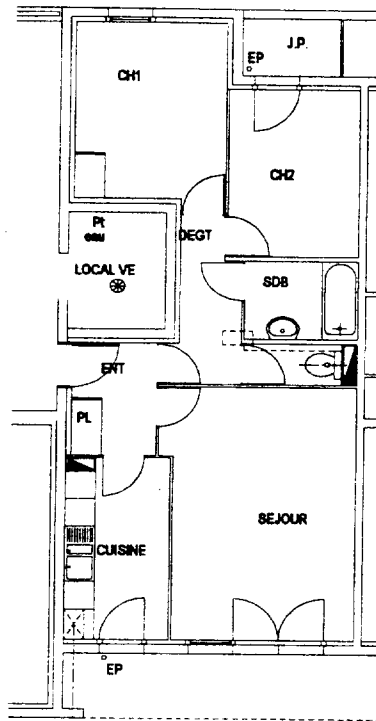
**on exige :**

- une réponse concise aux questions posées , une **justification** des réponses .

	Le sujet comprend 10 feuilles	Lecture de plan
Examen et spécialité : BEP CONSTRUCTION ET TOPOGRAPHIE		Technologie
Dominante : CONSTRUCTION		Session : 2000
Epreuve EP1 : ANALYSE ET TECHNOLOGIE		Durée : 4 h 00

## 6) ventilation :

on donne - un extrait du plan du rez de chaussée :



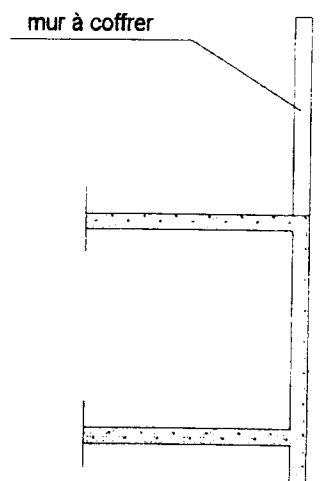
/ 2.5

on demande : - de schématiser, par des flèches de couleur, le principe de ventilation ( ventilation mécanique simple flux ) du logement

## 7) réalisation des voiles , utilisation de banches :

on donne : - un extrait de la coupe verticale à compléter

on demande : - de dessiner un dispositif permettant de mettre en place le coffrage ( banche métallique ), en toute sécurité , lors de la réalisation du mur de façade :

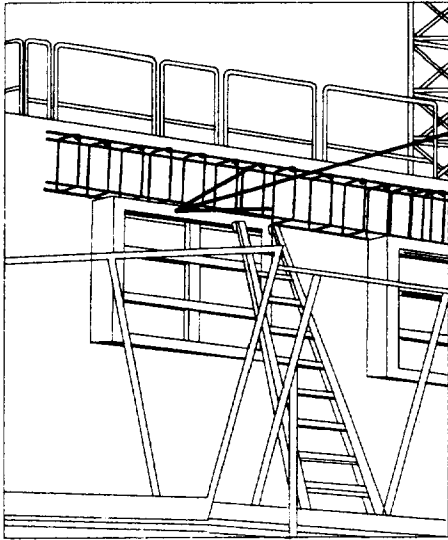


/ 2

	Le sujet comprend 10 feuilles	Lecture de plan
Examen et spécialité : BEP CONSTRUCTION ET TOPOGRAPHIE		Technologie
Dominante : CONSTRUCTION		Session : 2000
Epreuve EP1 : ANALYSE ET TECHNOLOGIE		Durée : 4 h 00

**on donne :** le dessin ( coupe et perspective ) de trois accessoires utilisés lors de la réalisation des voiles :

DR8



---

---

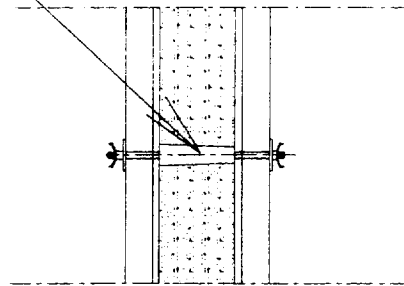
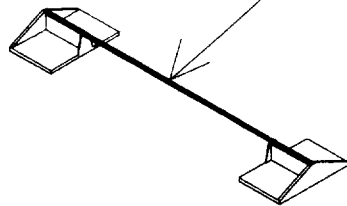
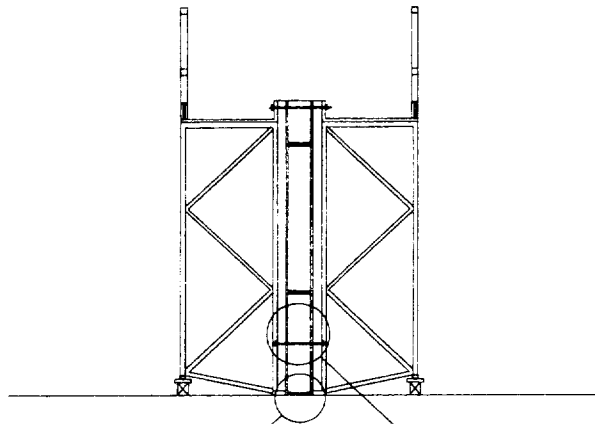
---

---

---

---

---



---

---

---

---

---

---

---

---

---

---

---

---

---

---

**on demande :** d'indiquer le nom et le rôle de chacun de ces éléments

/ 9

**on exige :** une réponse concise et claire

	Le sujet comprend 10 feuilles	Lecture de plan
Examen et spécialité : BEP CONSTRUCTION ET TOPOGRAPHIE		Technologie
Dominante : CONSTRUCTION		Session : 2000
Epreuve EP1 : ANALYSE ET TECHNOLOGIE		Durée : 4 h 00