

**G r o u p e m e n t   a c a d é m i q u e   ' E s t '**

**B.E.P.**

**SESSION: 2000**

Champ professionnel:

**CONSTRUCTION BÂTIMENT GROS OEUVRE**

Dominante:

**CONSTRUCTION MAÇONNERIE BÉTON ARMÉ**

**EP2**

**ANALYSE D'UN DOSSIER ET  
RÉDACTION D'UN MODE OPÉRATOIRE**

**CONTENU**

**4 DOCUMENTS**

Fiche contrat: travail demandé pour l'épreuve.

1/4

Corrigé questions 1 et 2. (DR1).

2/4

Corrigé question 3. (DR2).

3/4

Corrigé question 4. (DR3).

4/4

Corrigé indicatif question 5 (Mode opératoire).

**CORRIGE**

**Coef.: 6**

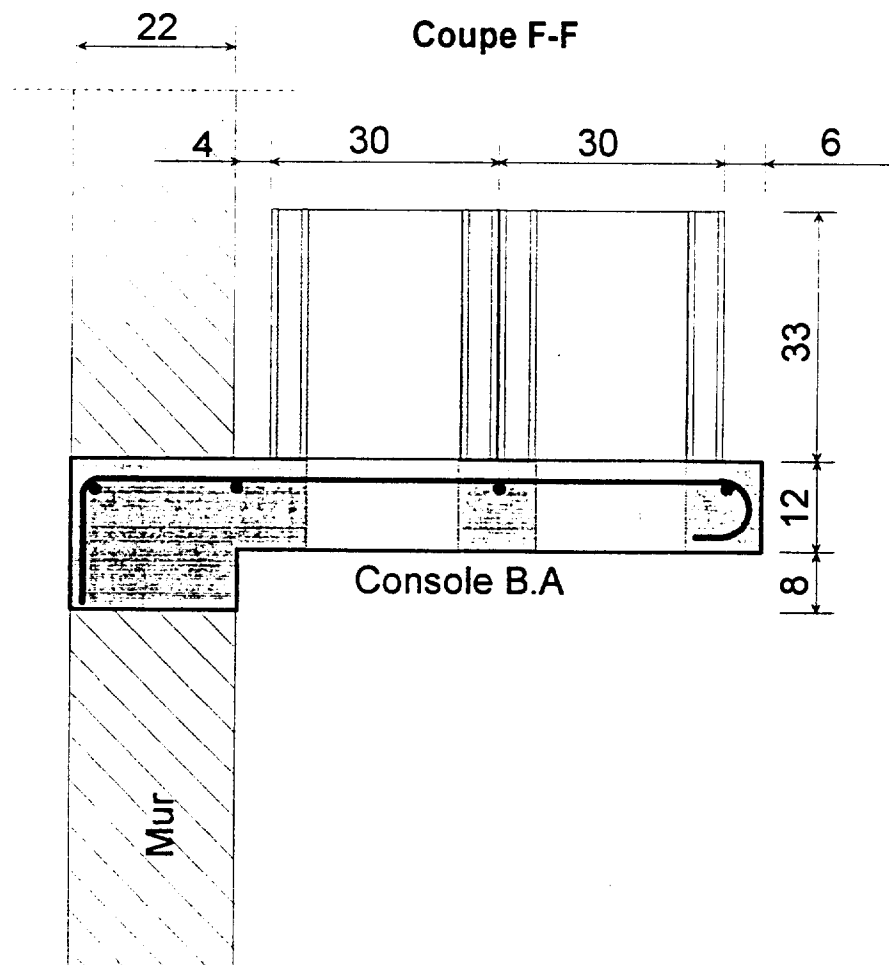
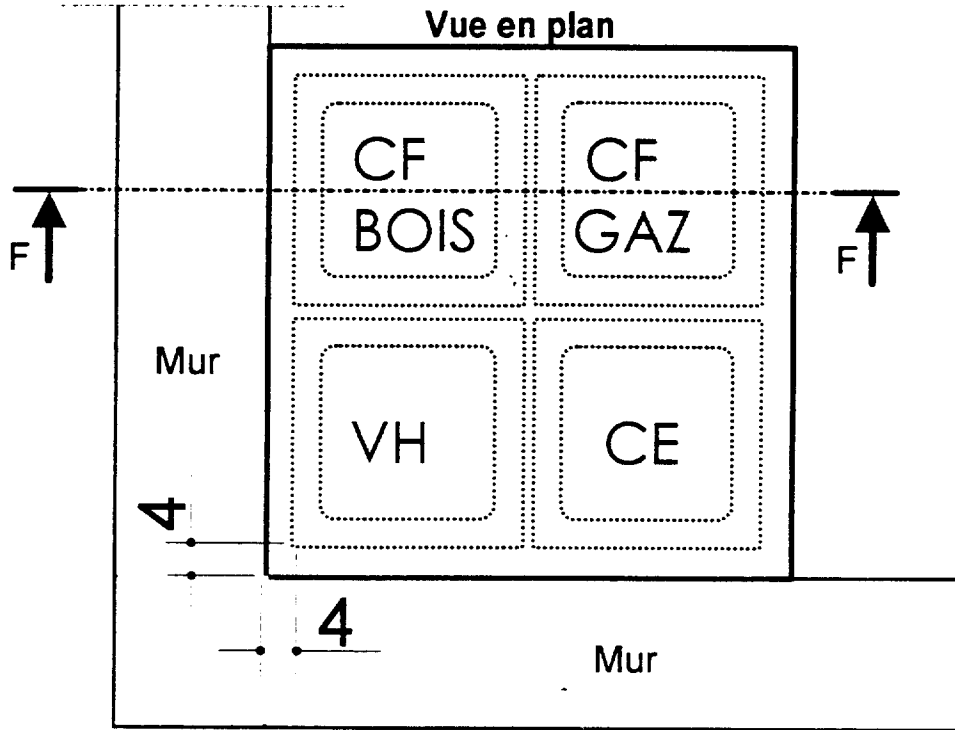
a) Dépassement des conduits à l'intérieur de la chaufferie:

**70 cm**

b) Ecartement des boisseaux par rapport au mur:

**4 cm**

Réponse question 2



## Question N° 3

a) Il s'agit de joints de dilatation ou de rupture.

b) Le bâtiment d'habitation mesure dans sa longueur 27.00 mètres sur 2 niveaux.

Pour éviter tous désordre à la jonction des deux constructions (tourelle-habitation) dus au retrait et à la dilatation, il est préférable de les désolidariser par un joint de dilatation ou de rupture (2cm) sur toute l'élévation.

PROJET  
CONSTRUCTION D'UNE MAISON A:  
**LA GARDIERE**  
58440 LA CELLE-SUR-LOIRE

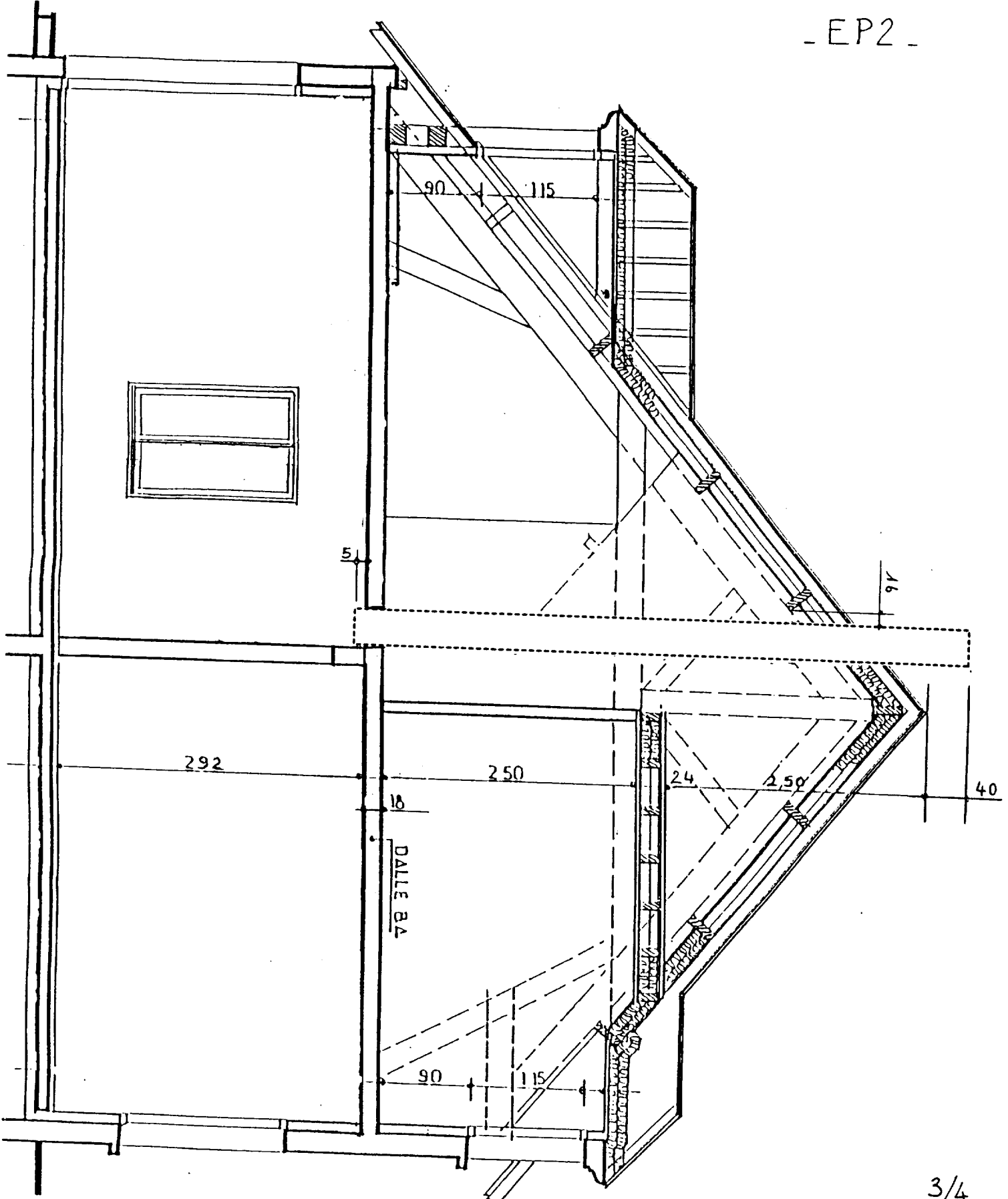
DR3

désignation du plan  
ETAT PROJETÉ

**COUPE B-B**

**CORRIGÉ**

- EP2 -

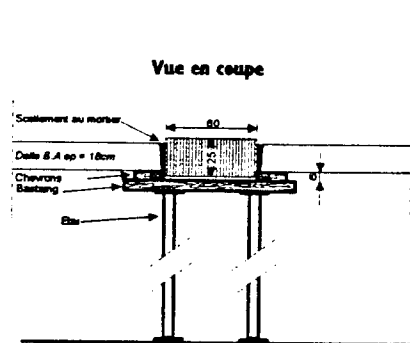


Anonymat N°	<b>E.P.2 ANALYSE D'UN DOSSIER ET REDACTION D'UN MODE OPERATOIRE</b>	ETRE CAPABLE DE :	Conditions, ressources	INDICATEURS DE COMPETENCES CRITERES DE REUSSITE
NOTE		Rédiger le mode opératoire pour la maçonnerie d'un conduit de fumée en boisseaux de terre cuite de 25x50 intérieur.	Plan et coupe Doc 1,3,4,5,6	Chronologie des tâches. Exactitudes des renseignements Moyens techniques appropriés Sécurité mise en oeuvre
IDENTIFICATION DE L'OUVRAGE	NOMBRE			
IDENTIFICATION DE LA PIECE OU DE L'ELEMENT	NOMBRE			
Conduit de fumée du séjour en boisseau	1			

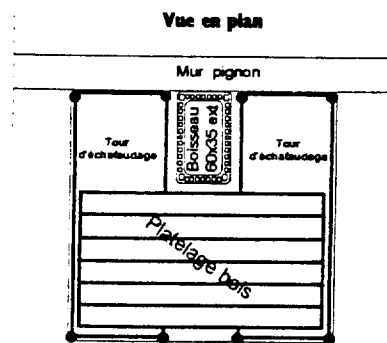
PHASES	CROQUIS-SCHEMAS-RENSEIGNEMENTS TECHNIQUES-SECURITE			MATERIAUX	MACHINES	CONTRÔLE
SOUS-PHASES						OUTILLAGES
N°	N°	Designation				

# CORRIGÉ à titre indicatif

1	PREPARATION	- Préparation de la trémie. * vérification des dimensions et du positionnement. * piochage du pourtour pour obtenir un scellement serrant (voir croquis départ conduit)	mètre pointe massette	dimensions
2	COFFRAGE	- Coffrage en sous-face de plancher du séjour. (voir croquis départ conduit)		
	ETAIEMENT	*dépassement du 1er boisseau de <u>5cm minimum en sous-face</u> de plancher. *pas de joint de boisseaux dans l'épaisseur du plancher.	basting chevrons étais pointes	sde marteau mètre équerre
3	SCHELLEMENT 1er BOISSEAU	-Scellement du premier boisseau ( <u>mâle vers le bas</u> )  *contrôle de l'horizontalité dans les deux sens du 1er boisseau *humidifier largement le scellement *scellement au mortier bâtard dosé à 400 Kg/m <sup>3</sup> de consistance souple, pilonnage du mortier	boisseau sable ciment chaux sable 0/3	niveau mètre truelle
4	MACONNERIE BOISSEAUX	-Maçonnerie des 5 premiers rangs de boisseaux.(hauteur d'homme)  *approvisionnement des boisseaux, 24 - 1 = 23 *confection du mortier de pose; <u>mortier bâtard dosé à 400Kg/m<sup>3</sup> de sable 0/3, consistance souple</u> *montage des boisseaux,désolidarisés du mur, joints entre 5 et 8 mm parfaitement gamis, lissés à l'intérieur et refoulés à l'extérieur	23 bois- seaux sable 0/3 ciment CPJ 32.5 chaux XHA	mètre fil à plomb truelle langue de chat
5	ECHAFAUDAGE	- Montage d'un échafaudage sur la dalle de l'étage avec plinthes, sous-lisses, lisses réglementaires à chaque niveau de travail (voir croquis d'implantation échafaudage) *approvisionnement à l'échelle.	échelle 2 tours d'échafau- dage de 6 mètres au moins plateiage de bastinges en de plateaux	stabilité confort



Coffrage, pose et scellement du premier boisseau



Principe d'échafaudage pour la maçonnerie du conduit