

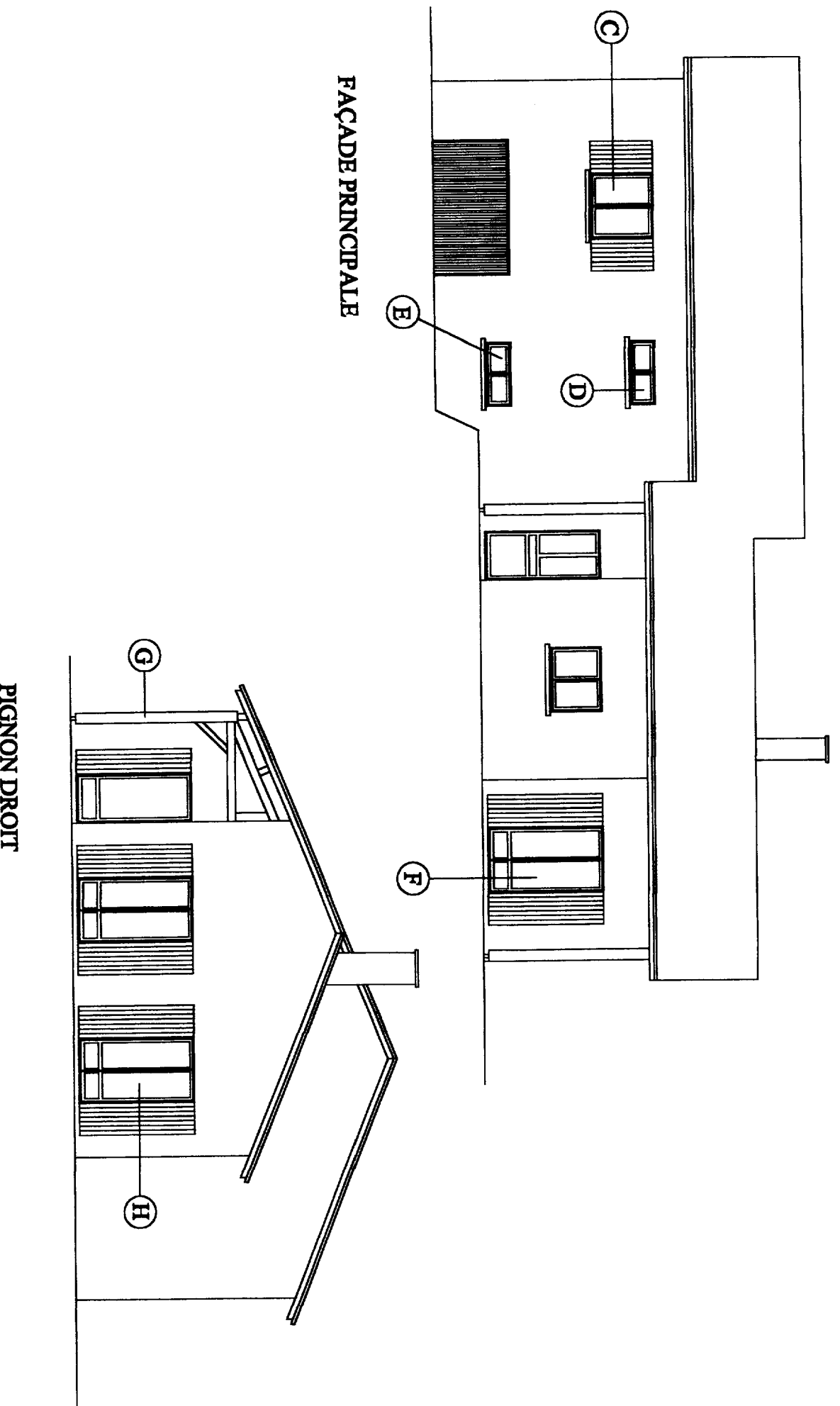
**B.E.P. FINITION**  
**C.A.P. Plâtrerie : Plâtres et préfabriqués**

**EP1 1A - Réalisation et technologie**  
**Épreuve Écrite**

**DOSSIER TECHNIQUE**

page 1/13 à 13/13

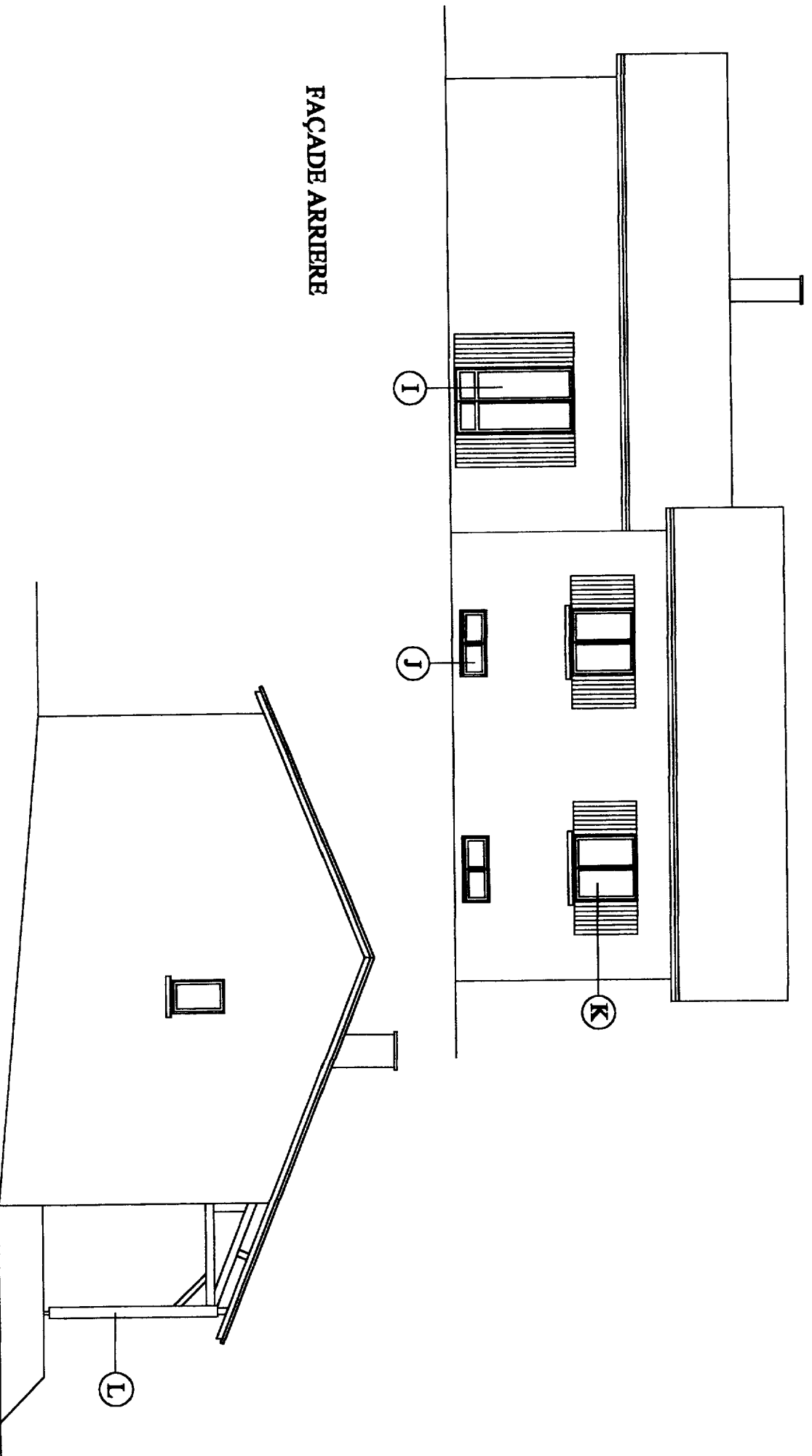
Groupement académique "Est"	Session 2000	DOSSIER TECHNIQUE	
BEP FINITION dominante Plâtrerie - Plâtres et Préfabriqués et CAP Plâtrerie Plâtres et Préfabriqués associé			Secteur A : Industriel
Epreuve écrite : EP1 - 1A "Réalisation et Technologie"	Durée : 4 H	Coef. 5	page 1/13



**BEP FINITION dominante Plâtrerie - Plâtres et Préfabriqués  
 et CAP Plâtrerie - Plâtres et Préfabriqués associé**

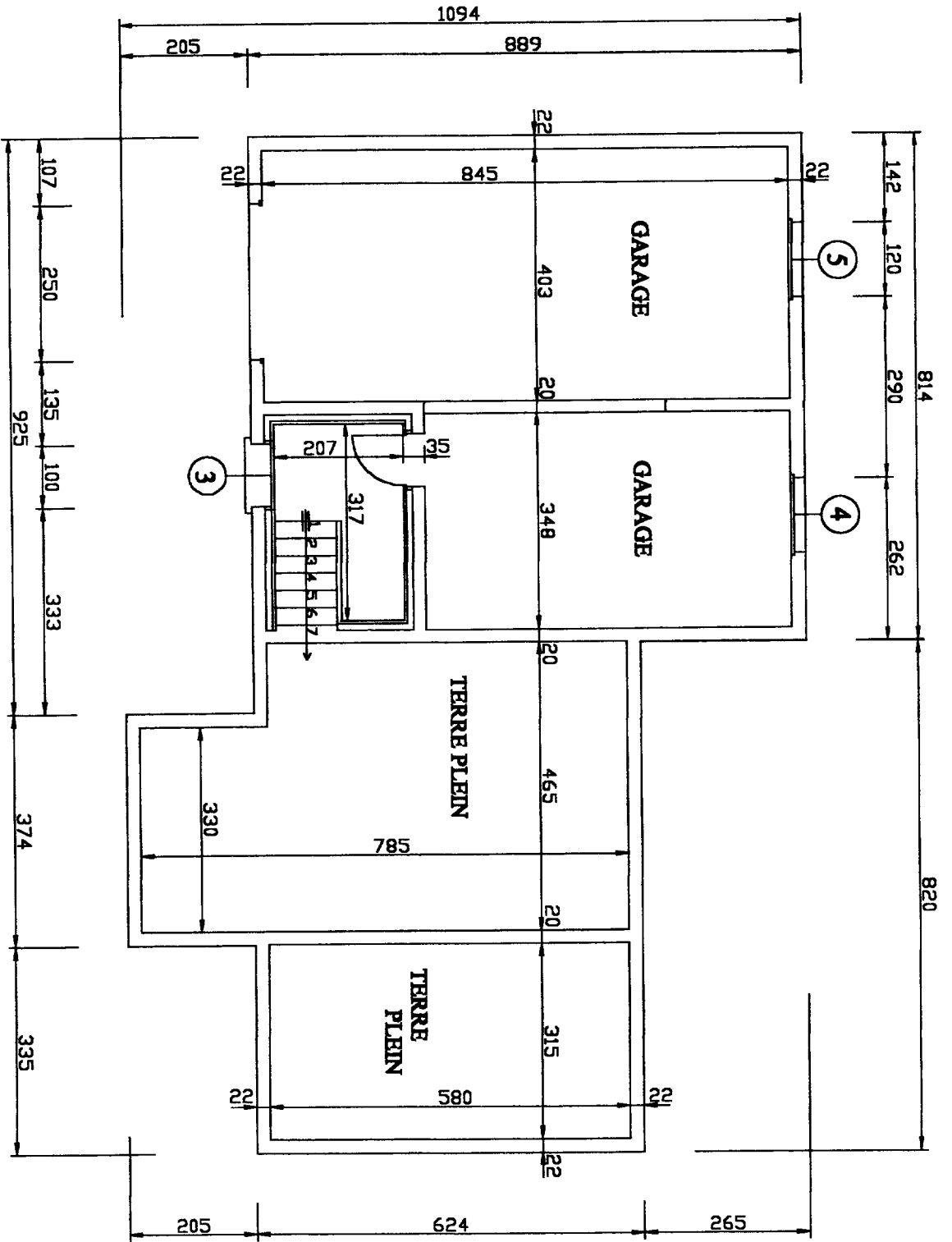
SESSION 2000  
 DOSSIER TECHNIQUE page 2/13

EP1 - 1A : Epreuve écrite  
 "Réalisation et Technologie"



FAÇADE ARRIERE

PIGNON GAUCHE



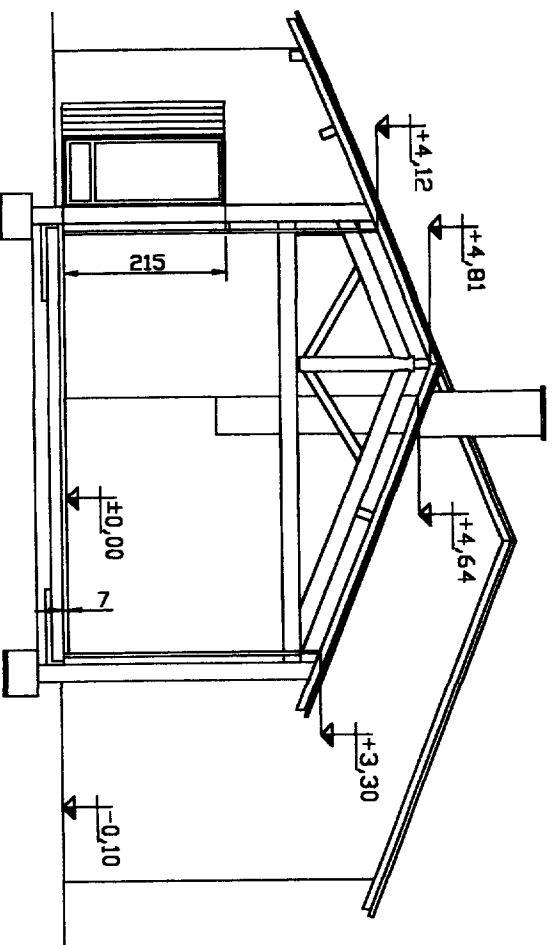
# SOUS SOL

**BEP FINITION dominante Plâtrerie - Plâtres et Préfabriqués  
 et CAP Plâtrerie - Plâtres et Préfabriqués associé**  
 EP1 - 1A : Epreuve écrite  
 "Réalisation et Technologie"

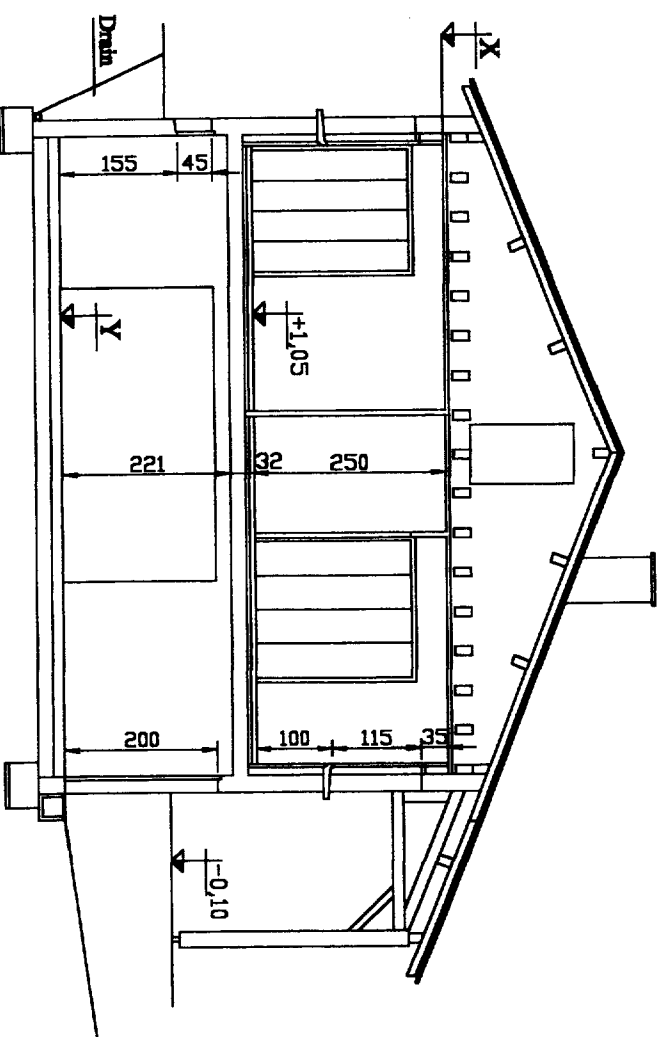
SESSION 2000



# COUPE 1.1



# COUPE 2.2



**BEP FINITION dominante Plâtrerie - Plâtres et Préfabriqués**  
**et CAP Plâtrerie - Plâtres et Préfabriqués associé**  
EP1 - 1A : Epreuve écrite  
"Réalisation et Technologie"

SESSION 2000