

**DOSSIER**

**RESSOURCE**

*Comprenant:*

- Un extrait du descriptif documents 2/8
- Les élévations de façades document 3/8
- Le plan du sous sol document 4/8
- Le plan du rez-de-chaussée document 5/8
- La coupe AA document 6/8
- Des fiches techniques documents 7/8 et 8/8

Groupement " Est "	Session 2000	SUJET	TIRAGES
B.E.P. Bois et Matériaux Associés Dominante Charpente	Code(s) examen(s) 23401		en Source

## Extrait du DESCRIPTIF

### Lot MACONNERIE

Fondations en béton armé dosé à 350 Kg / m<sup>3</sup> y compris coffrages et ferrailages.  
Murs de sous sol en béton banché de 22 cm  
Linteaux en béton armé dosé à 350 Kg / m<sup>3</sup>. Appuis de 25 cm minimum sur la maçonnerie  
Planchers béton armé à poutrelles précontraintes et dalle de compression. ( RDC et 1/2 étage )  
Maçonnerie montée en blocs creux de béton, à joints croisés, sur une assise de 2 cm maximum.

- Blocs de 20 cm pour les murs extérieurs
- Blocs de 17 cm pour les murs de refends.

Seuils en béton avec pente et nez arrondi.  
Enduits réalisés à la chaux et au sable.

### Lot ISOLATION

Isolation par complexe de doublage polystyrène plus plaque de plâtre épaisseur: 130 + 10 mm sur tous les murs extérieurs.

Isolation par laine de verre en rouleaux de 200 mm dans tous les rampants.

### Lot CHARPENTE - COUVERTURE

#### A - Charpente:

Fourniture et pose d'une charpente en sapin de qualité C22 et traitée Classe II avant la pose.  
Les pannes, demi-ferme, arêtiers. Nombre et position à déterminer d'après les plans.  
Les chevrons auront une portée maximum de 2m et un entre axe de 50cm

Les dépassées de toiture ( Forgets ) seront habillées en frisette de pin des Landes 1° choix: Long 2 m larg. 70 cm.

Les pignons sud et nord ainsi que le retour ouest seront en partie haute recouvert d'un bardage.

### Section des bois

- |               |           |                       |              |
|---------------|-----------|-----------------------|--------------|
| - Chevrons    | 60 x 80   | - Pannes              | 75 x 225     |
| - Fatiges     | 75 x 225  | - Sablières           | 65 x 150     |
| - Arêtiers    | 75 x 150  | - Fourrure d' arêtier | 75 x ?       |
| - Poteaux     | 150 x 150 | - Entrait             | 2 x 65 x 150 |
| - Arbalétrier | 75 x 150  | - Contrefiche         | 65 x 100     |

Les sablières seront fixées dans la maçonnerie par des boulons scellés dans l'arase.

Les bois apparents seront rabotés.

#### B - Solivage bois:

Le plancher supérieur sera réalisé par un solivage.

Les solives en chêne seront espacées de 50 cm d'entraxe maxi.

Les bois devront respecter la distance au feu 18cm.

Le solivage sera recouvert de panneaux de particule CTBS de 22 mm  
Assemblage des solives dans les poutres: paume droite de 5cm.

#### C - Couverture

Elle sera constituée par des tuiles de terre cuite Ste FOY type " Omega 13 " de couleur: Nuancé paille et posée sur liteaux 27 x 40 en sapin.

Gouttières de type " havraise "

Descentes de gouttières en zinc, diamètre 80 mm.

### Lot MENUISERIES:

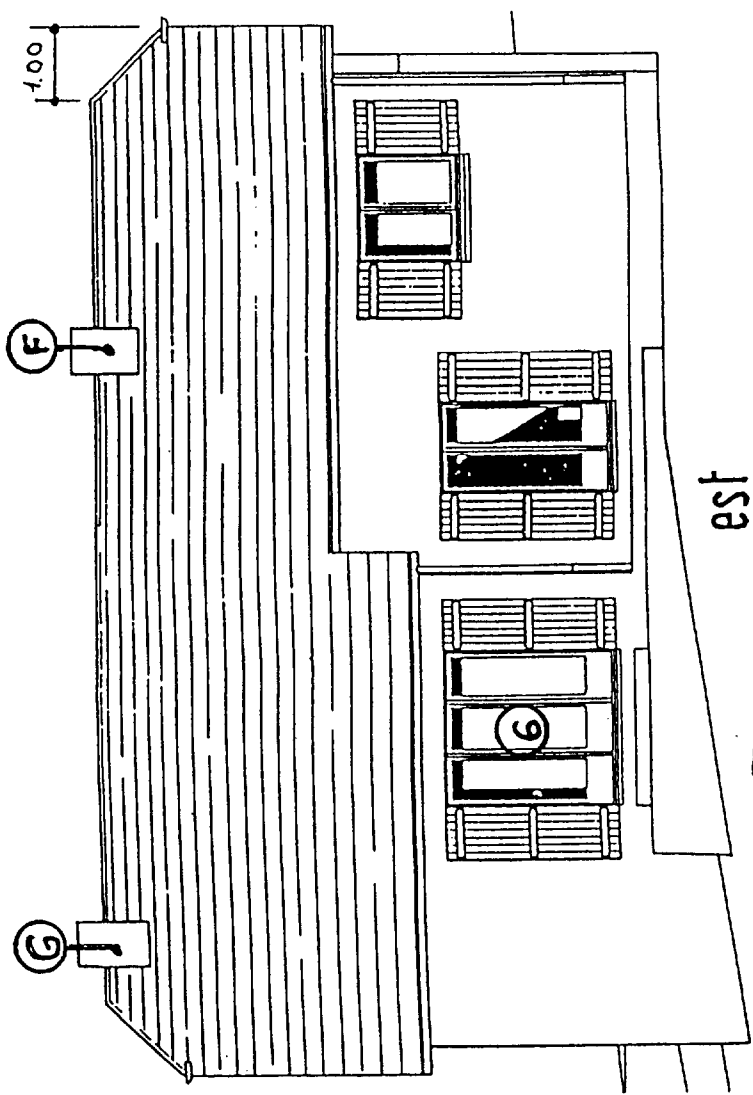
#### A - Menuiseries extérieures

Menuiseries isolantes à double vitrage en bois exotique laqué blanc cassé.  
Porte d'entrée vitrée à panneaux platebandés.  
Volets à lames assemblées.

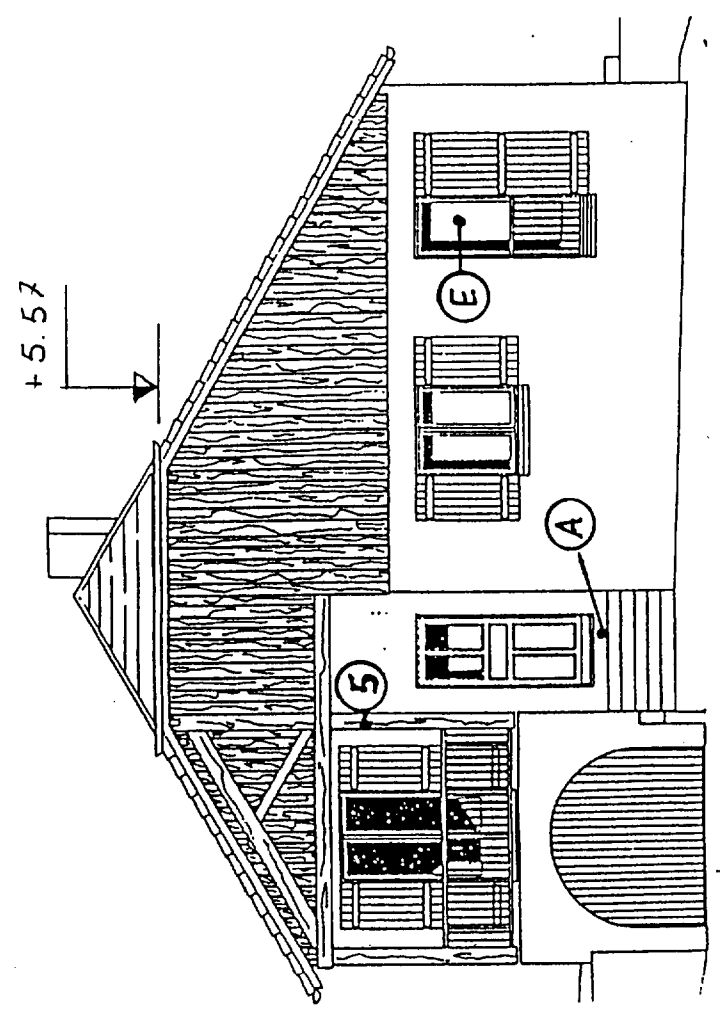
#### B - Menuiseries intérieures

Blocs portes isoplans de 40 mm de dimensions standards.

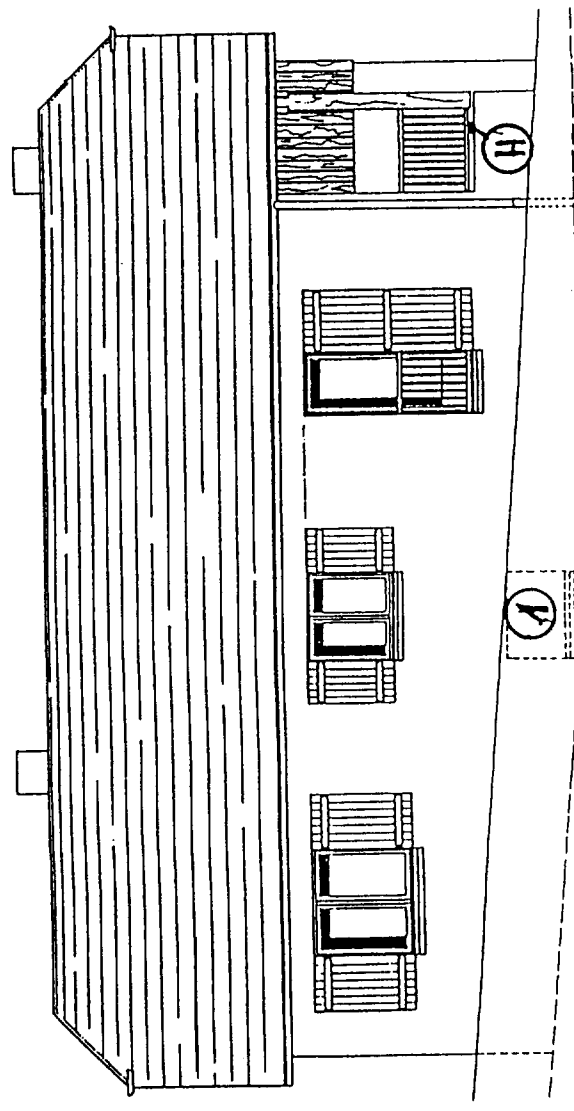
Groupement " Est "	Session 2000	SUJET	TIRAGES
B.E.P. Bois et Matériaux Associés Dominante Charpente		Code(s) examen(s) 23401	en Saune
Epreuve: EP2 - Analyse d'un dossier et rédaction d'un mode opératoire		Durée totale BEP : 4 h	Coef. B.E.P. : 6
			page 2/8



est

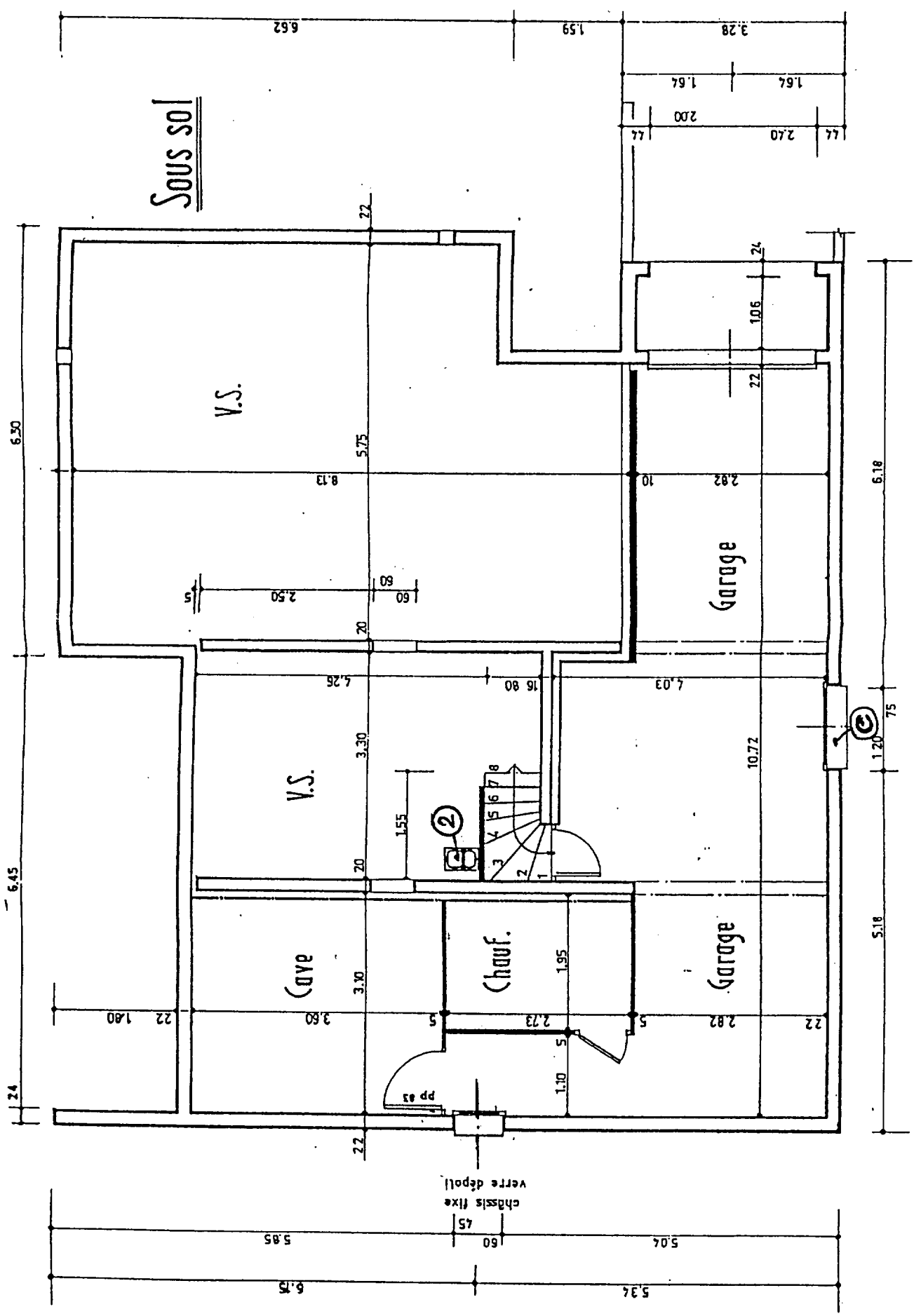


sud



ouest

Groupement " Est "	Session 2000	SUJET	TIRAGES
B.E.P. Bois et Matériaux Associés Dominante Charpente	Code(s) examen(s) 23401	Coef. B.E.P. : 6	en Seine
Epreuve: EP2 - Analyse d'un dossier et rédaction d'un mode opératoire	Durée totale BEP : 4 h		
			page 3/8



Groupement " Est "	Session 2000	SUJET	TIRAGES
B.E.P. Bois et Matériaux Associés Dominante Charpente	Code(s) examen(s) 23401	Durée totale BEP : 4 h	an Saune
Epreuve: EP2 - Analyse d'un dossier et rédaction d'un mode opératoire			page 4/8