

Corrigé

Lecture de plan

Quantité et Désignation

ORIGINAL

Pour le T2 de 47.31 m², en vue d'une commande, compléter le tableau suivant pour connaître précisément le nombre de portes à prévoir.

| Désignation | Quantité | Sens* | note |
|-------------|----------|--------|------|
| P V 83 /204 | 1 | gauche | /2 |
| | 1 | droite | |
| PP 83 /204 | 1 | gauche | /2 |
| | | | |
| PP 73 /204 | 1 | droite | /2 |
| | 1 | gauche | |

Que signifie ?
P V : ...Porte Vitrée.../2
P P : ...Porte Pleine.../2

*Indiquer droite ou gauche pour le sens de la porte.

Que désigne 83/204 dans PP 83/204 ?

83 désigne la largeur de la porte (ouvrant).
204 désigne la hauteur de la porte (ouvrant)...../2

Calculer le linéaire de plinthe nécessaire au Séjour du T2 de 48.88 m² du Rez de Chaussée :

...Réponse admise entre...14,40m et 14.50m...../4
2 (4,60m + 4.27) - (2(0,83) + 1.60) = 14.48 m.....

Nature des matériaux :

Quelle est la nature de l'âme des blocs portes palières ?
... aggloméré forte densité...../4

Implantation :

A quelle distance de la limite du terrain se situe la façade Sud ?3,50m...../2

Donner les orientations suivantes :

- de la fenêtre de la Chambre du T2 de 48.8 m²Sud...../2

- de l'entrée et hall d'entrée de l'immeubleNord...../2

- du coin repas séjour du T1 bis de 34.08 m²Ouest...../2

Dimensions :

Dans le T2 de 48.88 m² du R.D.C. Donner la L.N.B. et la H.N.B.

De la fenêtre - du séjour.....2.15 X 1.40.../2

- de la chambre100 x 100.../2

- des toilettes60 x 60...../2

Rechercher dans le descriptif la dimension de passage des portes d'entrée :

Pour les appartements appelés « blocs portes palières »
hauteur h :202.5 cm .../2
largeur l :90.cm.. /2
épaisseur e :40 mm... ../2

TOTAL...../40

Technologie

Corrigé

1) Vous allez poser les huisseries au rez de chaussée et au niveau de l'immeuble.

a) Quels documents devez-vous prévoir ainsi que le matériel nécessaire au tracage de l'emplacement des pieds d'huisseries.

b) De quel trait de chantier avez-vous besoin pour scier les montants des huisseries en longueur.

Réponses

/9

a) Les plans d'architecture et le CCTP ou descriptif, mètre, décamètre, Crayon ; niveau, règle ; cordeau ; équerre.

b) le trait de niveau tracé à 1 m du sol fini

/6

2) Vous devez réaliser les feuillures des huisseries (42 x 15 mm.) .
Vous utilisez un porte outils d'un Ø de 180 mm , choisi dans la fiche technique (document11/11)

a) -Faites le choix du porte outils d'après la fiche technique.

b) -Indiquez d'après l'abaque ci-contre , la fréquence de rotation la mieux adaptée afin de réaliser un travail convenable et en sécurité pour une vitesse de coupe de 47/m/s.

a) -Choix du porte outils :Réf :...260

/6

b) -Fréquence choisie : ...5000.....

tr/min

/6

Fréquence de rotation des outils en fonction de leur diamètre et de la vitesse de coupe

LE TYPE D'OUTIL

- OUTIL A PASTILLES BRASÉES en carbure de tungstène vitesse de coupe 60 à 75 m/s
- OUTIL MONOBLOC en acier au chrome OUTIL PASTILLES BRASÉES en acier rapide vitesse de coupe 50 à 60 m/s
- PORTE-OUTILS A FIXATION MECANIQUE lame en acier rapide ou carbure vitesse de coupe 40 à 50 m/s

exemple exemple exemple

| LE TYPE D'OUTIL | LE DIAMÈTRE (mm) | | Fréquence DE ROTATION (tours/minute) DE L'ARBRE PORTE-OUTILS | | | | | | | | | | | | | | | |
|--|------------------|----|--|------|------|------|------|------|------|------|------|------|------|------|------|-------|-------|--|
| | 60 | 80 | 2500 | 3000 | 3500 | 4000 | 4500 | 5000 | 5500 | 6000 | 6500 | 7000 | 7500 | 8000 | 9000 | 10000 | 12000 | |
| OUTIL A PASTILLES BRASÉES en carbure de tungstène vitesse de coupe 60 à 75 m/s | | | | | | | | | | | | | | | | | | |
| | | | | | | | | | | | | | | | | | | |
| | | | | | | | | | | | | | | | | | | |
| | | | | | | | | | | | | | | | | | | |
| | | | | | | | | | | | | | | | | | | |
| | | | | | | | | | | | | | | | | | | |
| | | | | | | | | | | | | | | | | | | |
| | | | | | | | | | | | | | | | | | | |
| | | | | | | | | | | | | | | | | | | |
| | | | | | | | | | | | | | | | | | | |
| | | | | | | | | | | | | | | | | | | |
| | | | | | | | | | | | | | | | | | | |
| OUTIL MONOBLOC en acier au chrome OUTIL PASTILLES BRASÉES en acier rapide vitesse de coupe 50 à 60 m/s | | | | | | | | | | | | | | | | | | |
| | | | | | | | | | | | | | | | | | | |
| | | | | | | | | | | | | | | | | | | |
| | | | | | | | | | | | | | | | | | | |
| | | | | | | | | | | | | | | | | | | |
| | | | | | | | | | | | | | | | | | | |
| | | | | | | | | | | | | | | | | | | |
| | | | | | | | | | | | | | | | | | | |
| | | | | | | | | | | | | | | | | | | |
| | | | | | | | | | | | | | | | | | | |
| | | | | | | | | | | | | | | | | | | |
| | | | | | | | | | | | | | | | | | | |
| PORTE-OUTILS A FIXATION MECANIQUE lame en acier rapide ou carbure vitesse de coupe 40 à 50 m/s | | | | | | | | | | | | | | | | | | |
| | | | | | | | | | | | | | | | | | | |
| | | | | | | | | | | | | | | | | | | |
| | | | | | | | | | | | | | | | | | | |
| | | | | | | | | | | | | | | | | | | |
| | | | | | | | | | | | | | | | | | | |
| | | | | | | | | | | | | | | | | | | |
| | | | | | | | | | | | | | | | | | | |
| | | | | | | | | | | | | | | | | | | |
| | | | | | | | | | | | | | | | | | | |
| | | | | | | | | | | | | | | | | | | |
| | | | | | | | | | | | | | | | | | | |

* La vitesse de coupe est la distance parcourue en une seconde par la pointe d'une dent.

(47) Le nombre indique la vitesse de coupe en mètres/seconde (d'après document INRS)

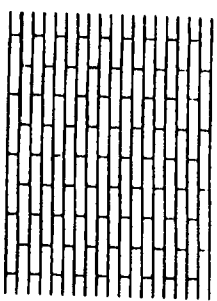
Technologie

Corrigé

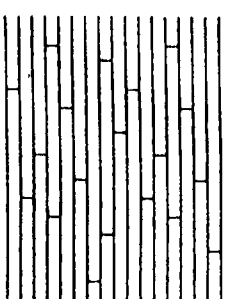
ORIGINAL

3) Donnez l'appellation des parquets ci-dessous.

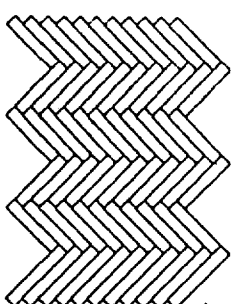
/9



1 Coupe de pierre



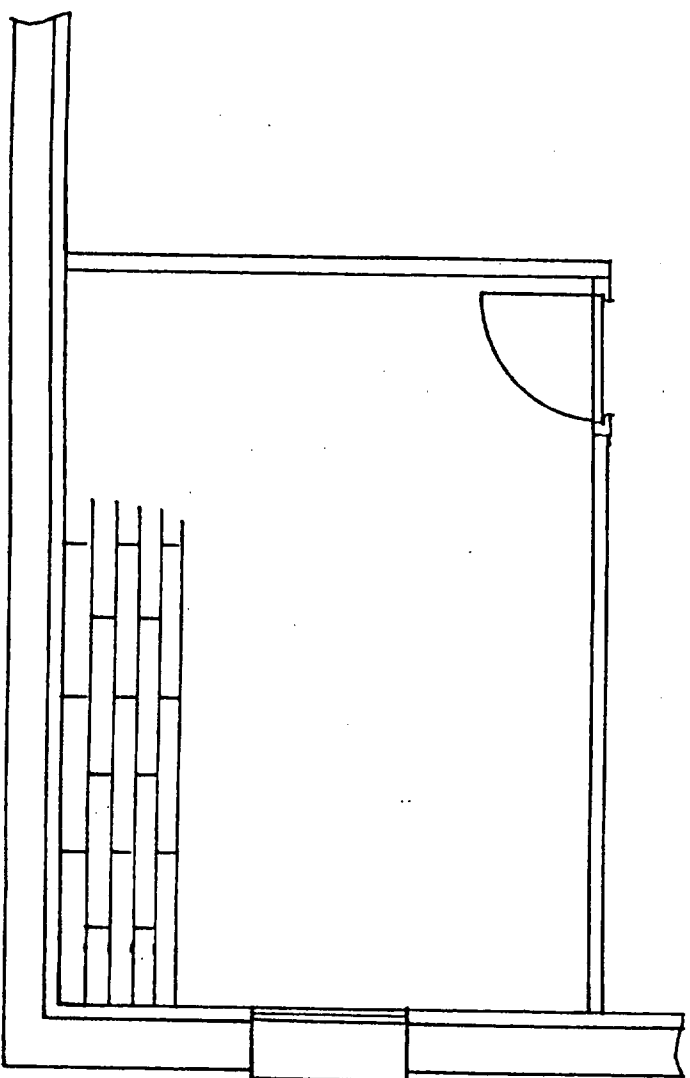
2 Joints perdus



3 Bâton rompu

4) Indiquez le sens de pose des lames du parquet flottant défini dans le descriptif.

/8



- Justifier votre choix :

/6

Le parquet doit être posé dans le sens de la lumière, afin d'éviter de rendre visible

d'éventuelles irrégularités.....

5) Vous devez poser du parquet flottant dans les chambres comme prévu au descriptif.

Indiquez dans le tableau ci-dessous et d'après la fiche technique (document 11/11), la quantité des produits nécessaires à la réalisation de la pose complète de ces parquets flottants pour les deux chambres situées au rez de chaussée.

/10

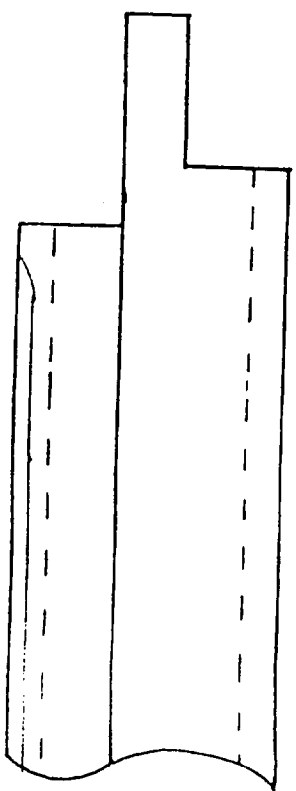
| | Surface Ou Quantité | Unités | Nombre De lames | Nombre De colis | Nombre De rouleaux De 30m ² | Nombre De biberons |
|------------------------|---------------------|-----------------------|-----------------|-----------------|--|--------------------|
| Parquet Prima Monolame | ...22.42... | ...m ² ... | ...208..... | ... 10.... | | |
| Cartisol | ...22.42... | ...m ² ... | | | 1 | |
| Colle « PH » | ...4.49..... | ...KG... | | | |6..... |

TOTAL/60

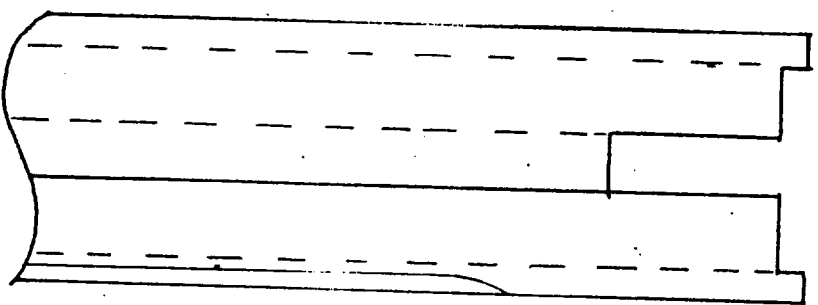
Corrigé

Traverse seule

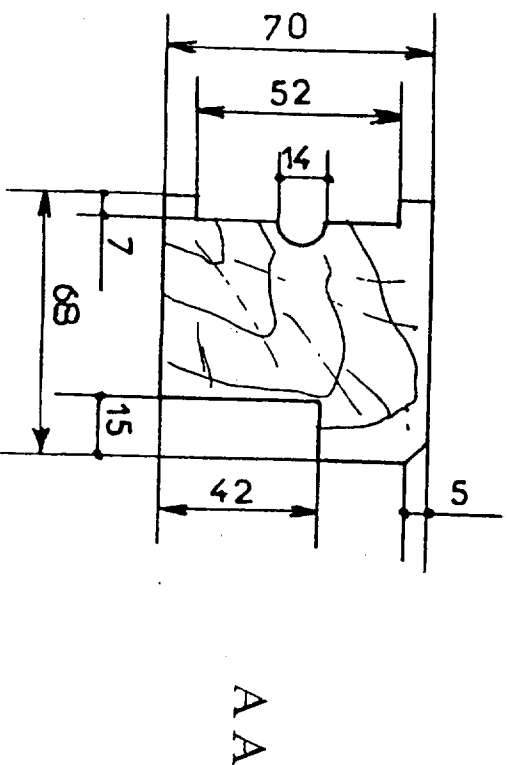
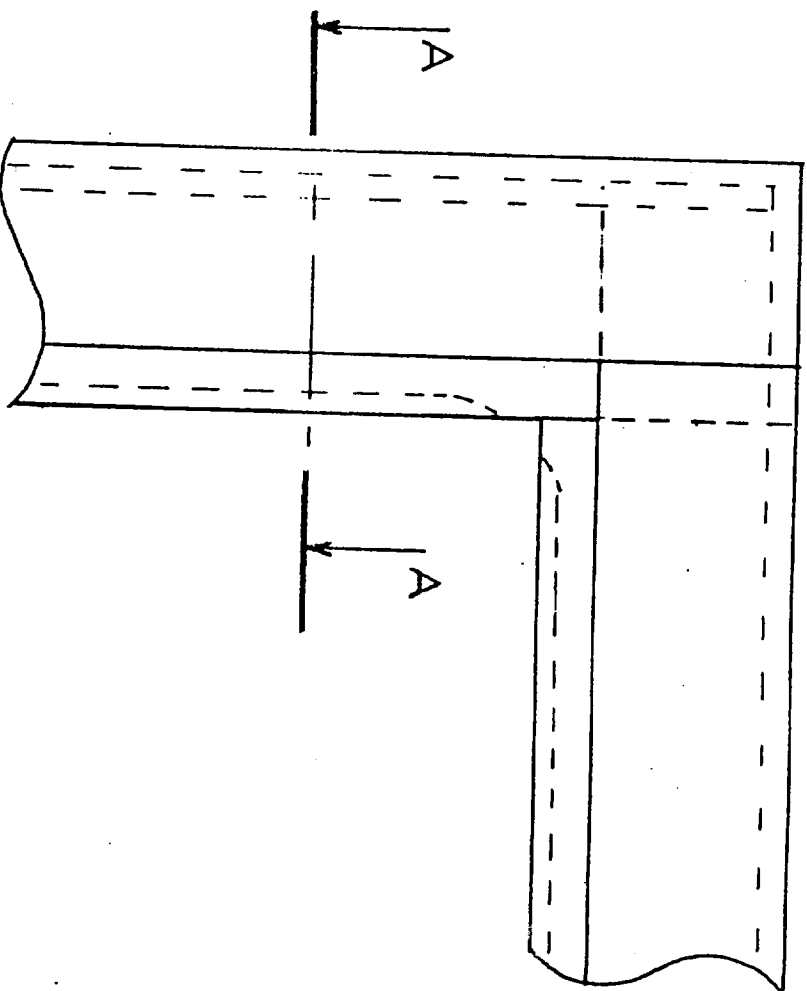
DESSIN TECHNOLOGIQUE ORIGINAL



Montant seul



Angle gauche assemblé



Ech : 1:2

Dessinez l'assemblage des huisseries intérieures prévues dans l'implantation du rez de chaussée et de l'étage.

On donne :

- Section : 70 x 68
- Feuillure : 42 x 15
- Assemblage à enfouissement de 15 mm d'épaisseur
- Moulures arrêtées en faux parement à 10 mm de l'angle intérieur (chanfrein de 5 x 5)
- Rainure pour cloisons de 52 x 7
- Gorge pour tube électrique de 14 mm de \varnothing

On demande : sur la feuille pré-imprimée échelle 1:2

- 1) Une vue de face partielle de l'angle gauche assemblé
- 2) Une vue de droite du montant seul
- 3) Une vue de dessous de la traverse seule
- 4) La cotation de la section sortie

On exige : que les dessins soient précis afin de réaliser l'usinage.

Vue de face : / 15
Vue de droite : / 15
Vue de dessous : / 15
Cotation : / 15
Total : / 60