

Groupement "Est"		Session 2000		Sujet		Tirages	
BEP Bois et Matériaux Associés CAP Menuiserie Agencement				Code(s) examen(s) 23401 23424		ORIGINAL	
Épreuve : Réalisation, technologie et arts appliqués		Durée totale B.E.P. : 24 h		Coef B.E.P. : 10			
		Durée totale C.A.P. : 24 h		Coef C.A.P. : 10			
Partie B – Ecrit – Arts appliqués		a(B)		Durée B.E.P. : 4 h		Durée C.A.P. : 4 h	
						page : 1/4	

SUJET:

De tous temps architecture et mobilier ont été très étroitement liés.

On vous donne:

- Feuillet 2/4: quatre exemples d'architecture avec le mobilier correspondant, L'exemple n°4 est la chaise Rouge et Bleue créée en 1918 par Rietveld, menuisier et architecte, pour la villa Schröder.

- Feuillet 3/4: la Cité de la Musique à Paris avec trois vues extérieures et deux vues intérieures.

On vous demande:

(A) De donner le style des exemples 1, 2 et 3 du feuillet 2/4. Répondre sur le feuillet 4/4 (feuillet à rendre).

(B) De dessiner en perspective une console pour la Cité de La Musique dont les formes seront liées à l'architecture, sur le feuillet 4/4 (feuillet à rendre).

Pour cela:

- Vous vous aiderez des formes qui vous paraissent intéressantes dans les vues extérieures et intérieures de la Cité de la Musique (feuillet 3/4) et que vous pouvez relever à l'aide du calque.

- Vous dessinerez sur le feuillet 4/4 votre console en perspective.

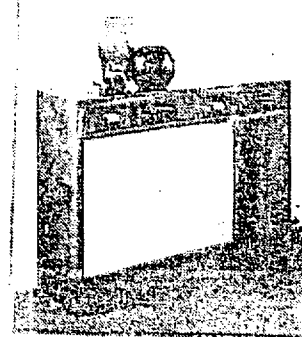
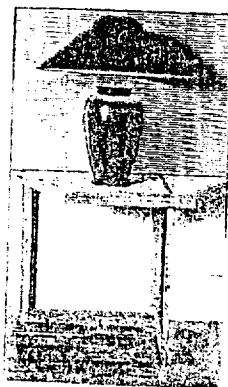
- Possibilité de dessiner au préalable des esquisses de recherche en vous aidant ou non des lignes de perspectives pré-tracées

- Possibilité de couleurs et d'annotations sur les matériaux sur votre dessin définitif.

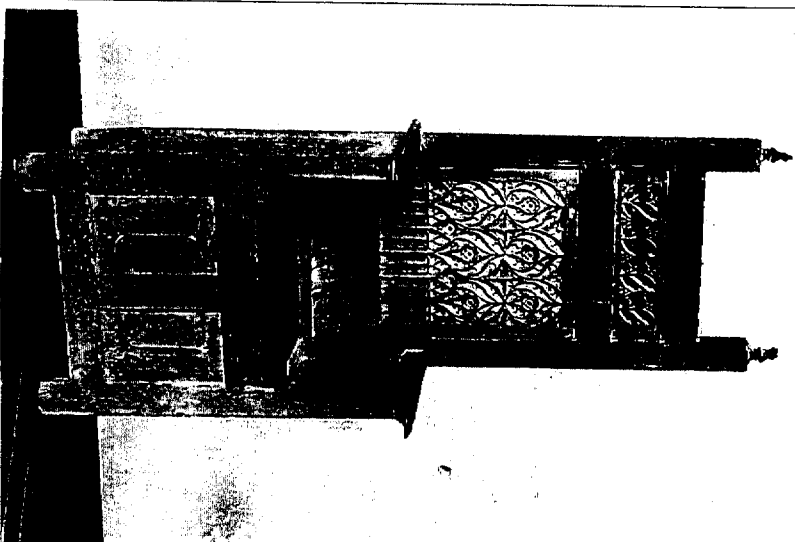
A rendre: le feuillet 4/4.

Rappel: la console s'installe devant un mur, elle est plutôt haute: 75 à 80 centimètres et peu profonde: 35 à 40 centimètres. A sa création sous Louis XV on la surmontait souvent d'un miroir.

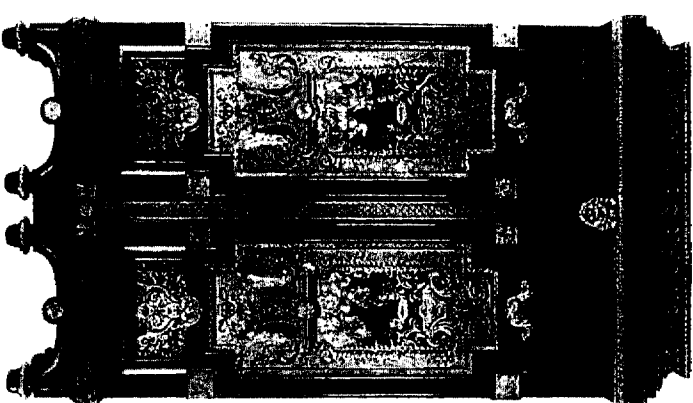
Ci-contre deux exemples de consoles:



n°1



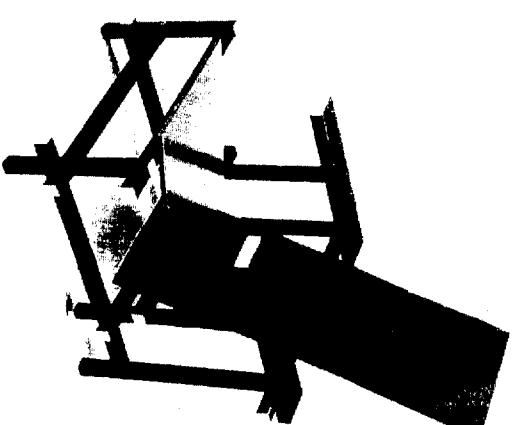
n°2



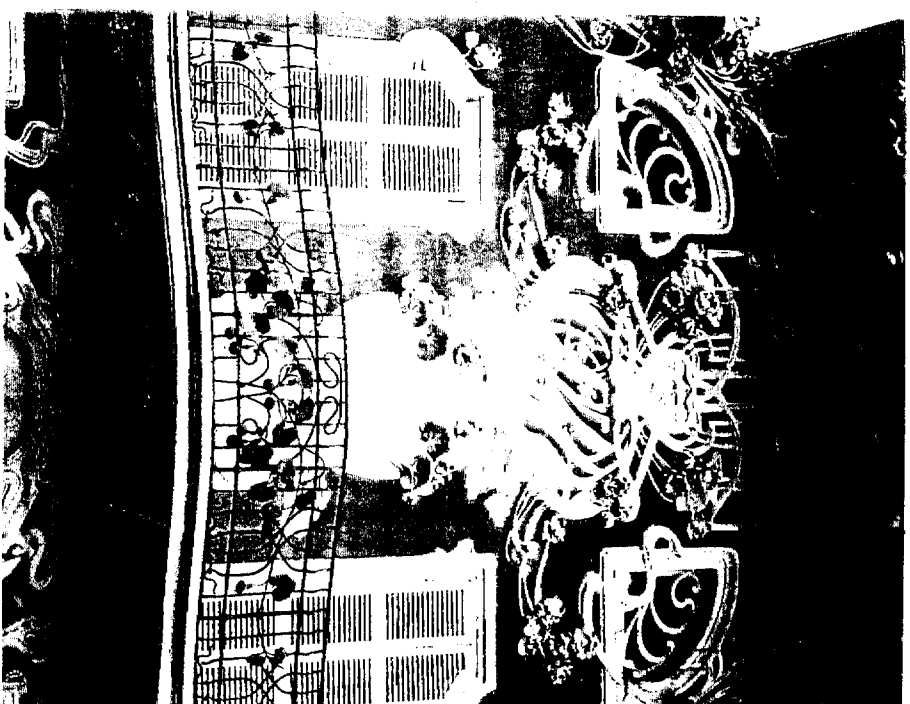
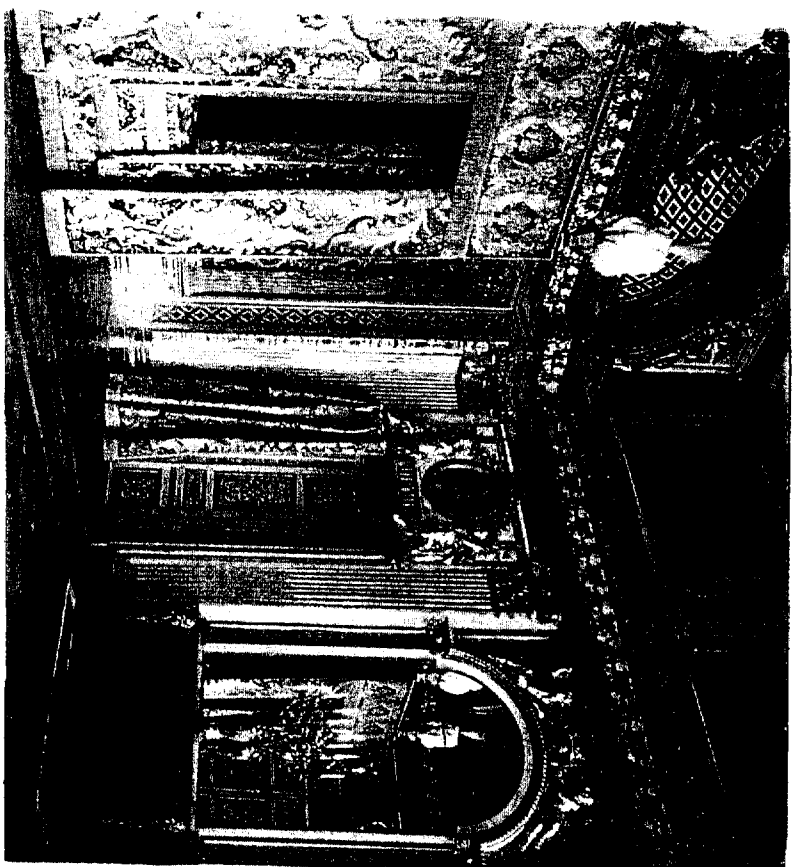
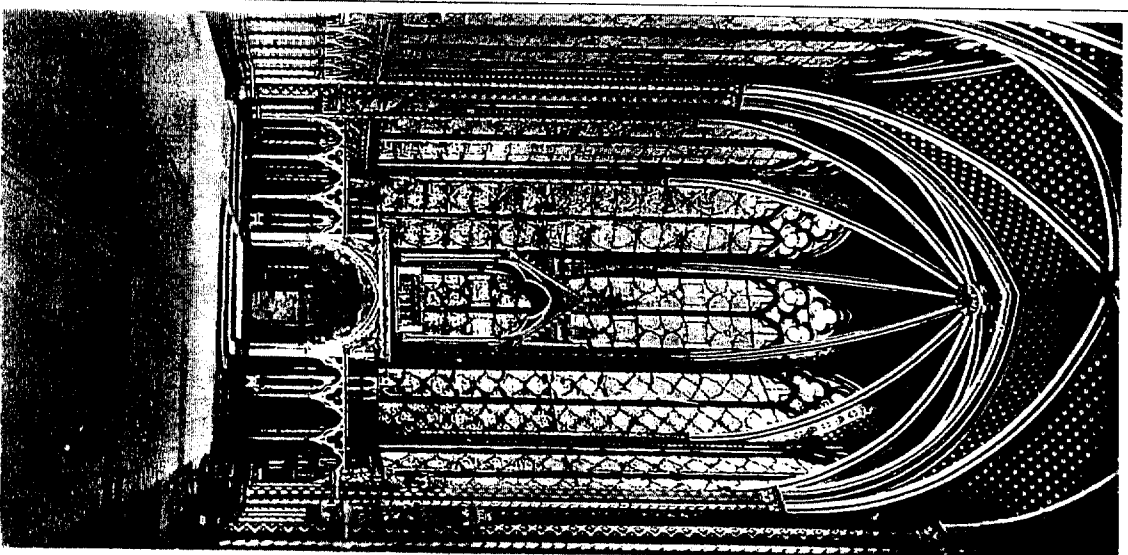
n°3



n°4



ORIGINAL



Groupement "Est"

Session 2000

Sujet

Tirages

BEP Bois et Matériaux Associés
CAP Menuiserie Agencement

Code(s) examen(s)
23401
23424

Caulan

Épreuve : Réalisation, technologie et arts
appliqués

Durée totale B.E.P. : 24 h

Coef.B.E.P. : 10

Durée totale C.A.P. : 24 h

Coef.C.A.P. : 10

Partie B - Ecrit - Arts appliqués

Ⓞ

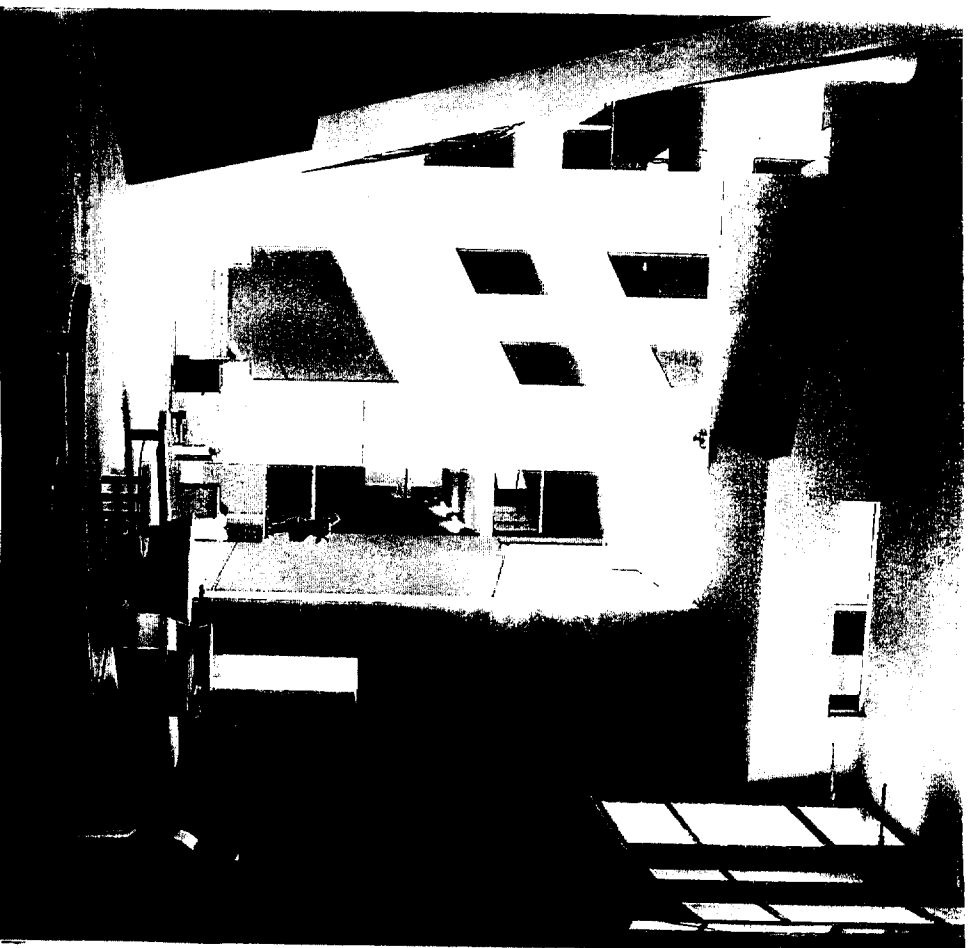
Durée B.E.P. : 4 h

Durée C.A.P. : 4 h

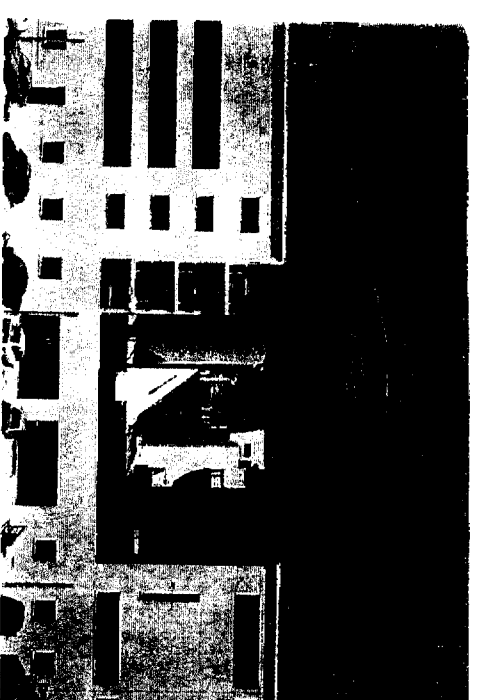
page : 2/4

CITE DE LA MUSIQUE
CHRISTIAN DE PORTZAMPARC-1990 La Vilette, Paris.

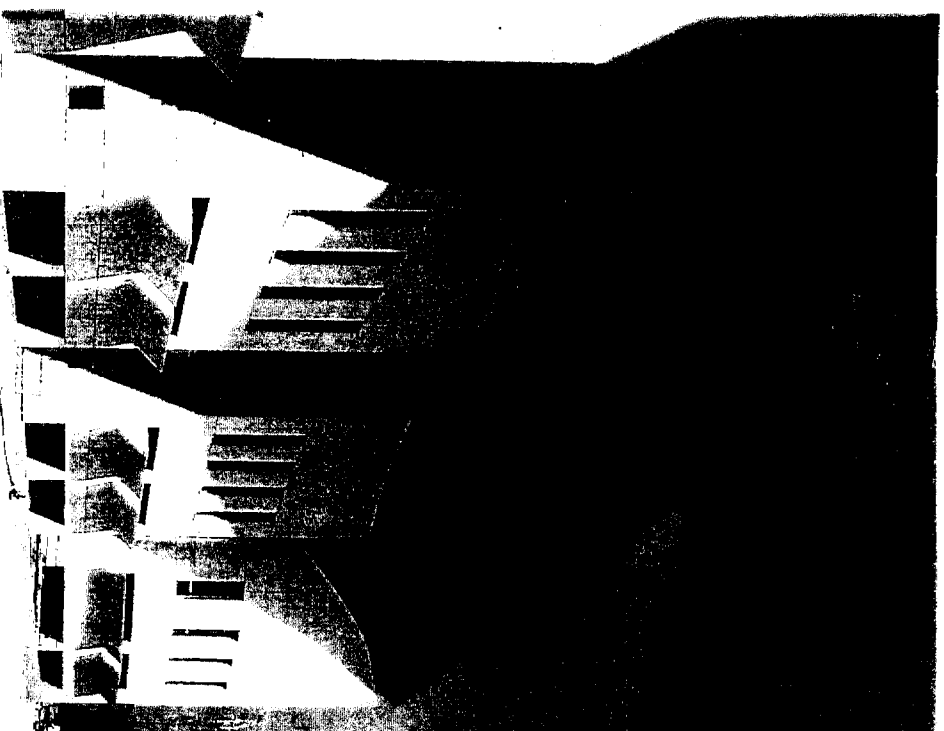
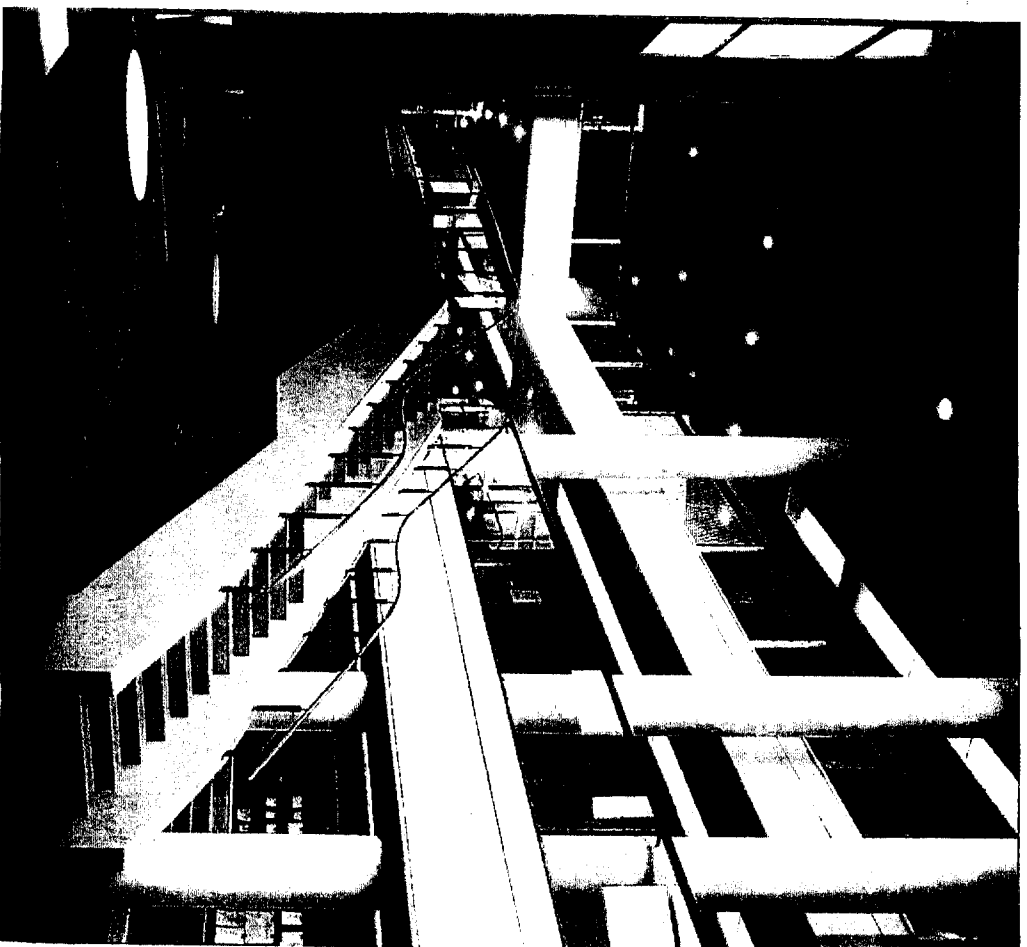
ORIGINAL



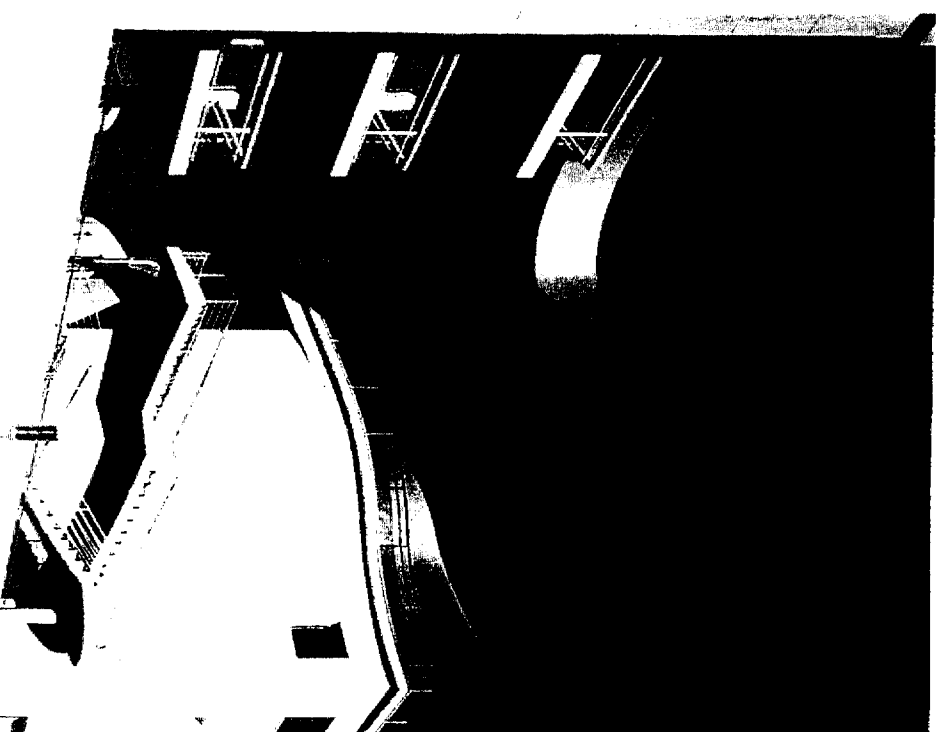
L'aire de sous au creux de l'entrée forme un espace à la fois ouvert et protégé



Fenêtre urbaine et toitures en forme de vague



La façade



Oculus dans le toit

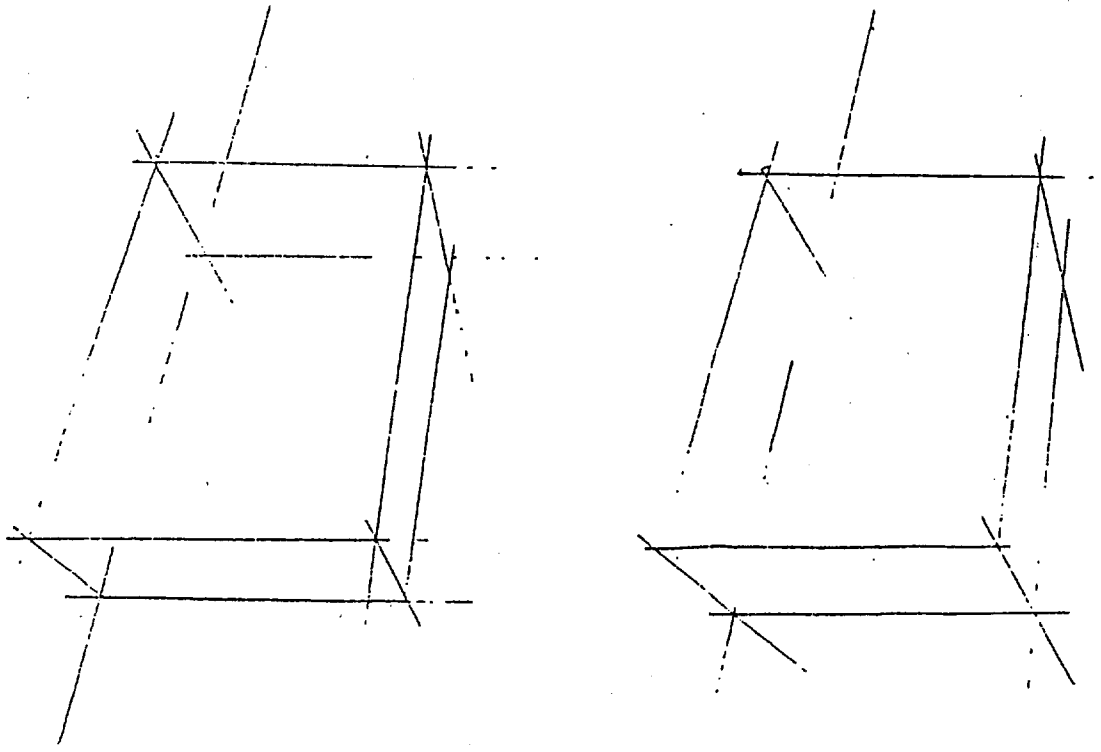
Groupe	Session	Sujet	Tirages
BEP Bois et Matériaux Associés CAP Menuiserie Agencement	2000	Code(s) examen(s) 23401 23424	Carlier

Épreuve : Réalisation, technologie et arts appliqués		Durée totale B.E.P. : 24 h	Coef B.E.P. : 10
Partie B – Ecrit – Arts appliqués		Durée totale C.A.P. : 24 h	Coef C.A.P. : 10
a) b)		Durée B.E.P. : 4 h	Durée C.A.P. : 4 h
		page : 3/4	

A Donnez le style des exemples du feuillet 2/4:

- n°1
- n°2
- n°3

Esquisses de recherche (facultatif)



B Dessin de la console pour La Cité de La Musique :

DESSIN DEFINITIF

Evaluation: **A** Sur 3 points
B Sur 17 points :
 Bonne utilisation des documents sur 6
 Qualités plastiques du projet sur 6
 Qualités graphiques sur 5

Groupe ment "Est"		Session 2000		Sujet		Tirages
BEP Bois et Matériaux Associés CAP Menuiserie Agencement						
Épreuve : Réalisation, technologie et arts appliqués						
		Durée totale B.E.P. : 24 h	Coef B.E.P. : 10			
		Durée totale C.A.P. : 24 h	Coef C.A.P. : 10			
Partie B – Écrit – Arts appliqués		Durée B.F.P. : 4 h	Durée C.A.P. : 4 h		Durée A.P. : 1/1	