

BEP BOIS ET MATERIAUX ASSOCIES

sujet de EP2 BEP

Analyse d'un dossier et rédaction d'un mode opératoire
durée 4h

DOSSIER RESSOURCE

On vous donne :

Un dossier technique comprenant :

Descriptif et dessin d'ensemble	Doc 2/9
Vue de face Coupe AA Coupe BB	
Dessin de définition de la traverse haute (Rep 7)	
Sections des moulures grand cadre Section CC	Doc 3/9
Nomenclature	
Outils disponibles	
Symboles des éléments de coupe	Doc 4/9
Symboles des machines	
Références de quincaillerie	Doc 5/9

Document à rendre 6/9 , 7/9 , 8/9 , 9/9

DOSSIER TRAVAIL

On vous demande de :

- 1 Compléter la feuille de débit de cette porte Doc 6/9
- 2 Donner la référence de quincaillerie d'une serrure à larder 3 points latéraux pour cette porte Doc 6/9
- 3 Indiquer le nombre et la position des fiches à percer Doc 6/9
- 4 Compléter l'analyse de fabrication du sous ensemble A Jusqu'au montage à blanc du bâti et son calibrage à la ponceuse bande large Doc.7/9 , 8/9 , 9/9

Groupement "Est"	Session 2000	SUJET	Tirages
BEP Bois et matériaux associés	Code(s) examen(s): 23401		
Dominante menuiserie -agencement	Durée totale B.E.P 4 heures	Coef. B.E.P : 6	
Epreuve: EP2 BEP			
Analyse d'un dossier et rédaction d'un mode opératoire			page 1 / 9

DESRIPTIF

Un constructeur commande 10 portes d'entrée grand cadre en chêne massif

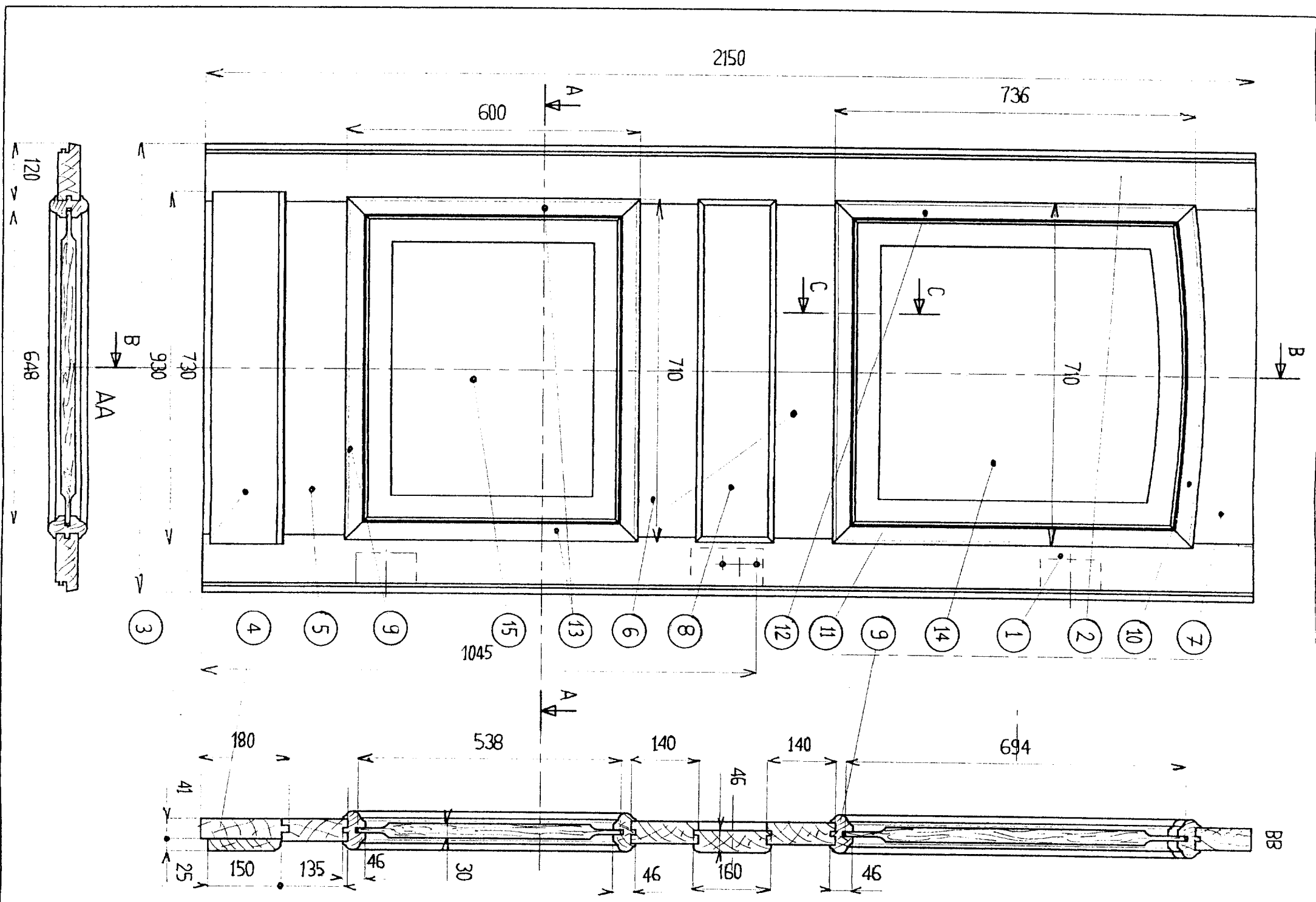
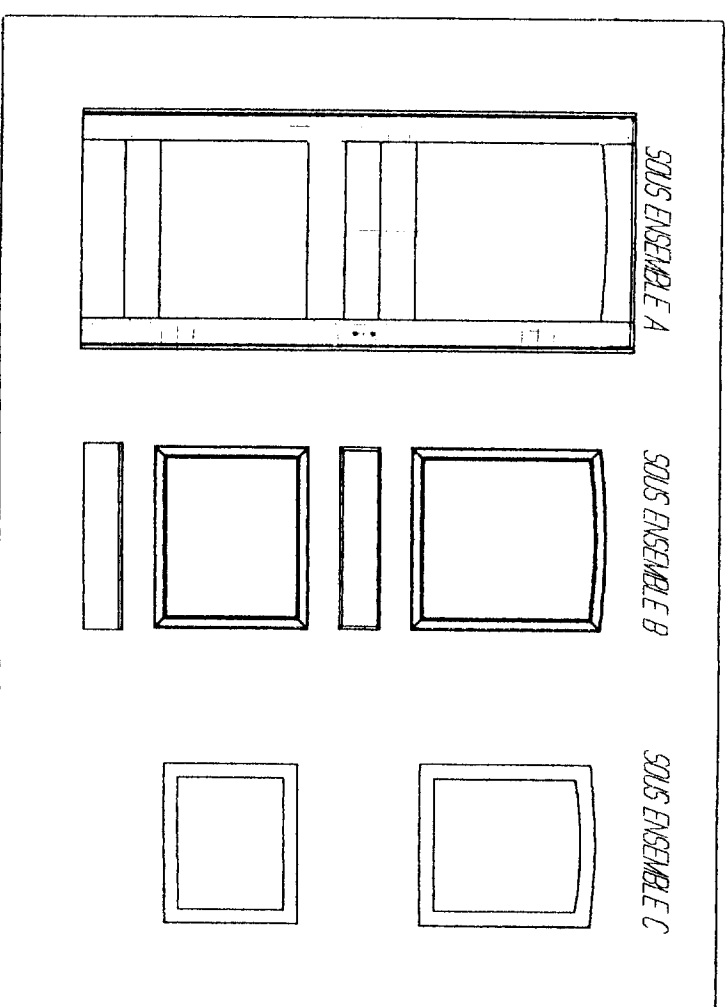
Dimensions de la porte : 2015X930

Pour gérer la production, l'ouvrage est décomposé en 3 sous-ensembles :

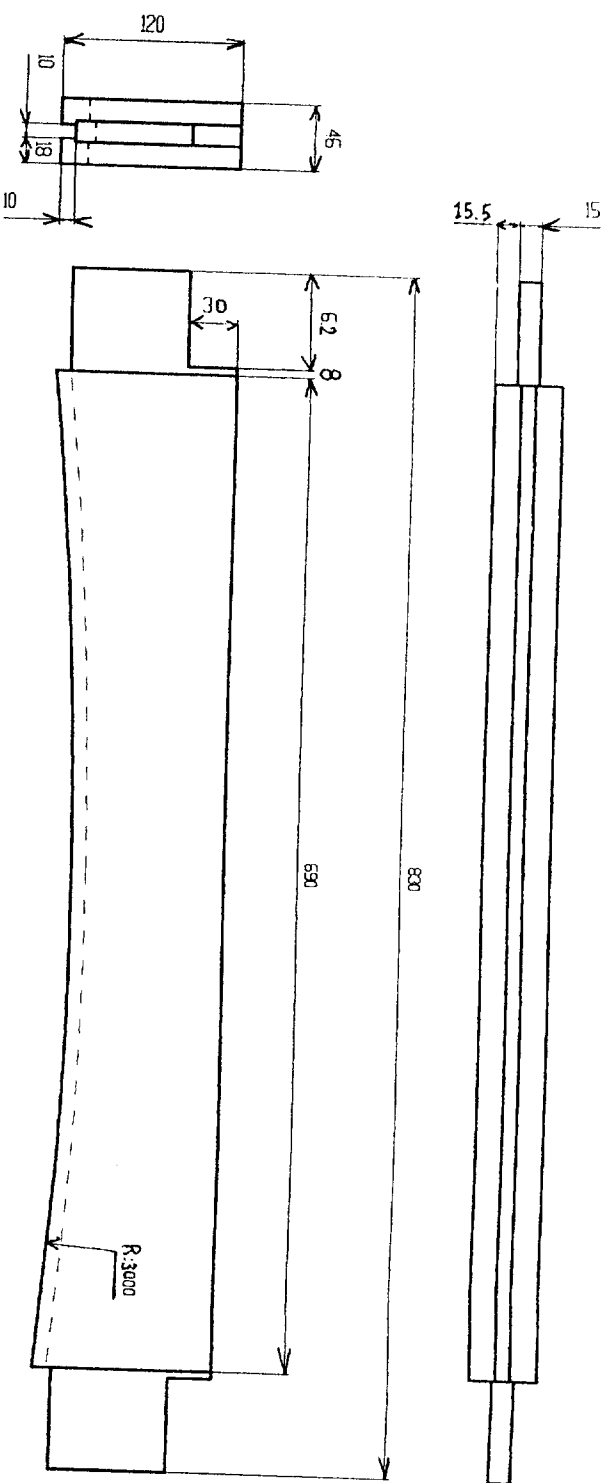
- A : Le bâti
- B : Les moulures grands cadres, la cimaise, la plinthe
- C : Les panneaux

Le bâti est assemblé à tenons et mortaises borgnes
 Les moulures grands cadres sont embrevées
 Les panneaux sont à plate bande

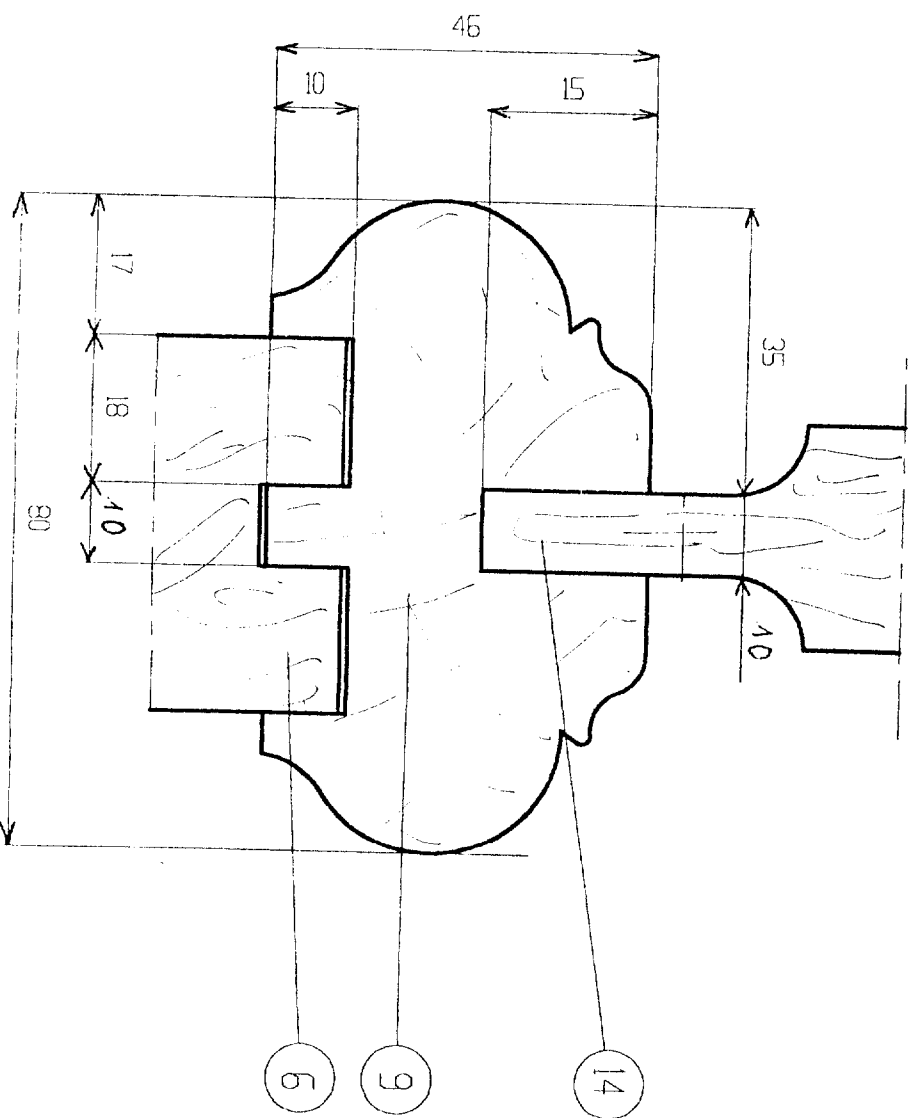
Les organes de rotation sont des fiches à percer
 La fermeture est assurée par une serrure à larder 3 points latéraux



Groupe ment "Est"		Session 2000		SUJET		Tirages	
BEP Bois et matériaux associés				Code(s) examen(s):		23401	
Dominante menuiserie - agencement				Durée totale B.E.P		Coef.B.E.P : 6	
Epreuve: EP2 BEP				Analyse d'un dossier et rédaction d'un mode opératoire		4 heures	
				page		2 / 9	



DESSIN DE DETAIL DE 7



REPERE	NOMBRE	DESIGNATION
15	1	Panneau bas
14	1	Panneau haut
13	2	Moulure grand cadre verticale basse
12	1	Moulure grand cadre haute gauche
11	1	Moulure grand cadre haute droite
10	1	Moulure grand cadre Cintrée
9	3	Moulure grand cadre horizontale
8	1	Cimaise
7	1	Traverse haute
6	2	Traverse intermédiaire
5	1	Traverse basse supérieure
4	1	Traverse basse
3	1	Plinthe
2	1	Montant gauche
1	1	Montant droit

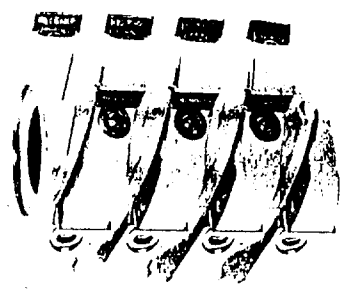
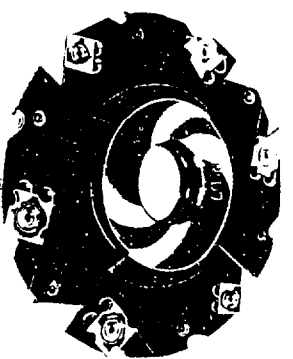
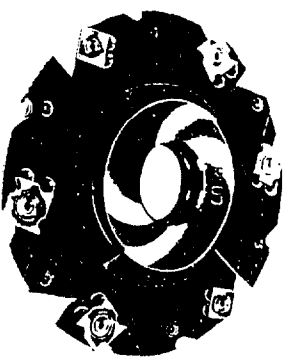
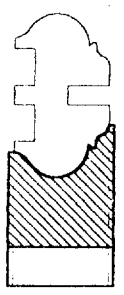
NOMENCLATURE

Groupement "Est"		Session 2000		SUJET		Titrages	
BEP Bois et matériaux associés				Code(s) examen(s): 23401			
Dominante menuiserie-agencement				Durée totale B.E.P 4 heures			
Epreuve EP2 BEP		Analyse d'un dossier et rédaction d'un mode opératoire		Coef. B.E.P : 6			
				page 3 / 9			

SYMBLES DES ELEMENTS DE COUPE

Vc : vitesse de coupe m/s
 S : Fréquence de rotation tr/min
 a : Profondeur de passe mm
 F : Vitesse d'avance du bois m/min

3.14xDXS
 RAPPEL : Vc = -----
 60

Référence	Désignation	D	Z	Type	Vc	Croquis
TMO6M	Porte outils Avec Guide à bille	115	24	Fixation Mécanique carbure	54	
MDK10	Fraise à rainner extensible de 5 à 10	160	8	Fixation Mécanique carbure	50	
MDK20	Deux Fraises à rainner extensible 10 à 20	160	8	Fixation Mécanique carbure	50	
A25M	Fraise fixe à moulure	160	4	monobloc	55	

SYMBLES DES MACHINES A BOIS

SYMBLES DES MACHINES A BOIS	OPERATIONS
SR Scie à ruban	Sciage au ruban Scr
SC Scie circulaire	à tronçonner à format radiale SCT SCF SCR Tronçonnage Tro
DE Dégauchisseuse	Dégauchissage Deg
RA Raboteuse	Rabotage Rab
Q4 4 faces moulurière	Corroyage Cor
Mo Mortaiseuse	à bédane MOV Mortaisage Mor
Te Tenonneuse	à dérouleurs TED Tenonnage Ten
TO Toupie	arbre vertical TOV Profilage Pro
PO Ponceuse	à bande large Ponçage Pol
CD Cadreuse	Semi-verticale CDSV Assemblage Ass

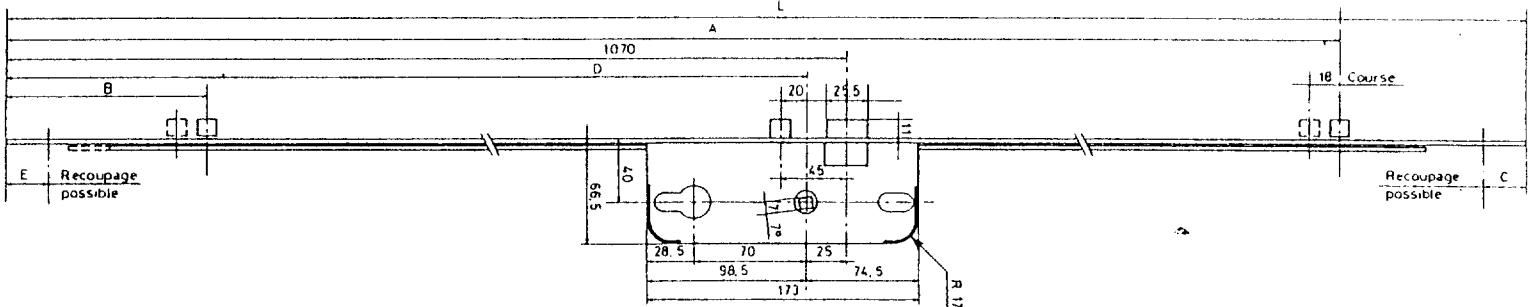
Groupement "Est"		Session 2000		SUJET		Tirages	
BEP Bois et matériaux associés				Code(s) examen(s): 23401			
Dominante menuiserie-agencement		Durée totale B.E.P		Coef B.E.P : 6			
Epreuve: EP2 BEP		4 heures					
Analyse d'un dossier et rédaction d'un mode opératoire				page 4 / 9			

CARACTERISTIQUES :

- Crémones 3 points avec pêne 1/2 tour et 2 rouleaux, sans gâche cylindre.
- Têtière - 1800 : bouts ronds, haut. 1800 mm X larg. 18 mm
- 2150 : bouts carrés, haut. 2150 mm X larg. 18 mm
- 2400 : bouts carrés, haut. 2400 mm X larg. 18 mm
- Coffre acier zingué bichromaté, 173 X 66,5 mm.
- Galet en position d'ouverture :

L	D	A	B	C	E
1800	900	1732	86	—	—
2150	1045	1777	331	289	229
2400	1045	1977	331	289	229

- Axe à 40 mm.
- Entraxe 70 mm, carré 7 mm incliné 7°.
- Pour cylindre européen panneau DIN et FUN.
- Manoeuvre par relevage de la béquille.
- Avec ou sans plot de centrage.
- Rouleaux Ø 11 mm, haut. 9 mm, course 18 mm.
- Conditionnement : par 10 pièces.



F 40 sans plot - Sans gâche

Crémones multipoints

G 11467.18.L3
1337 101
G 11468.24.L3
1337 104

G 11471.21.L3
1337 103

Gâche pêne 1/2 tour
E 116400003
1340 301

F 40 avec plot - Sans gâche

Crémones multipoints

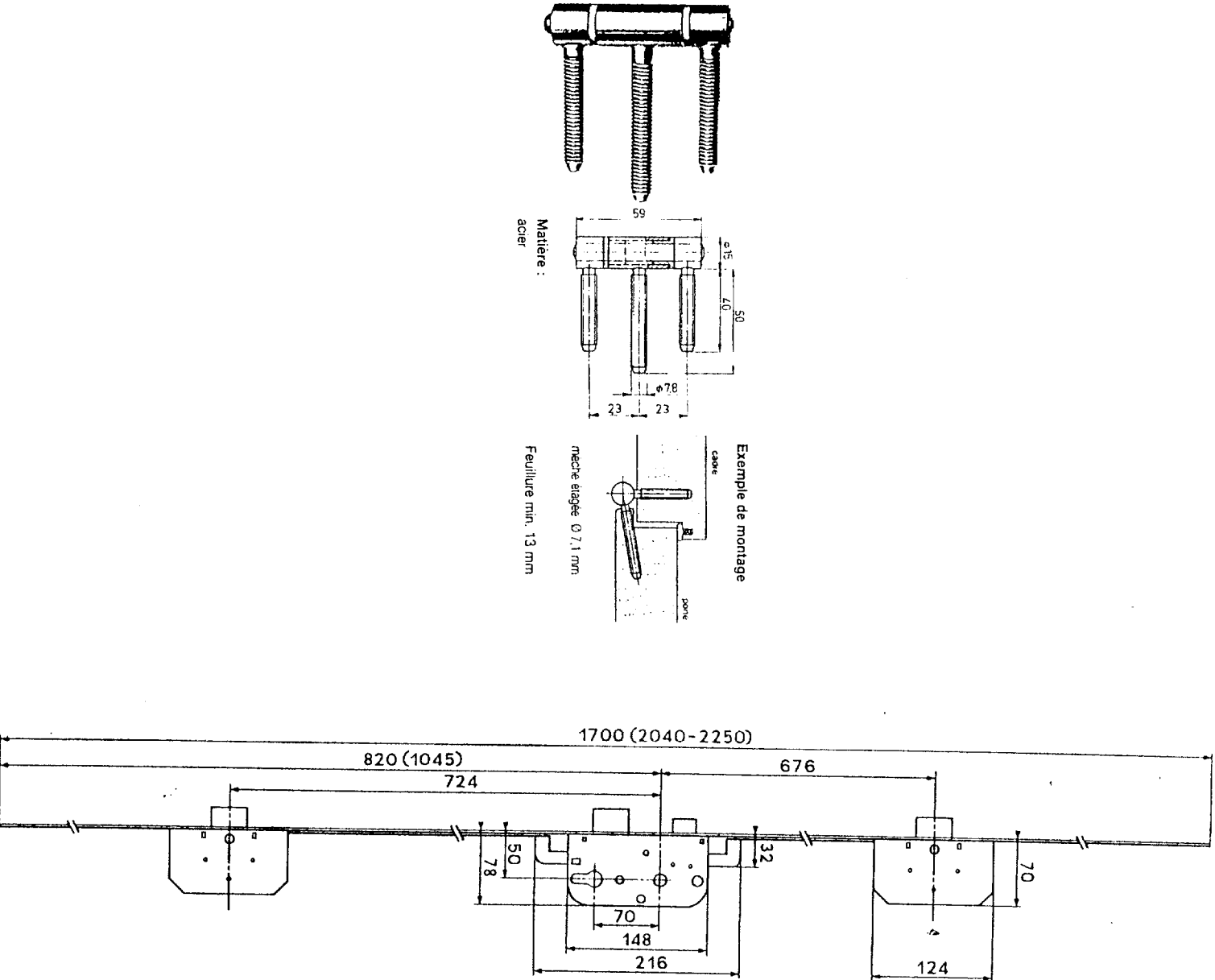
G 11470.18.L3
1337 10425
G 11471.21.L3
1337 10439

G 11471.21.L3
1337 10446

Gâche pêne 1/2 tour
0.2545.00.03
1337 114

CARACTERISTIQUES :

- Serrures 3 points latéraux sans gâche.
- Têtière acier zingué bichromaté.
- 5170 : haut. 1700 X larg. 18 X ép. 3 mm, bouts ronds, haut. fouillot 5204 : haut. 2040 X larg. 18 X ép. 3 mm, bouts carrés, haut. fouillot 5225 : haut. 2250 X larg. 18 X ép. 3 mm, bouts carrés, haut. fouillot
- Coffres acier zingué bichromaté - principal : 148 X 78 X 14, - haut et bas : 124 X 70 X 14
- 3 pènes dormants latéraux en acier 38 X 9 mm, saillie maximum 20 mm, 2 tours de clé.
- 1 pêne demi-tour réversible sans démontage du coffre.
- Axe à 50 mm.
- Entraxe 70 mm, 7 mm (8 mm sur demande) axé à 1045 mm d
- Pour cylindre européen panneau DIN.
- Bénéfice du label CFPF 3/4 heure essai CSTB n° 8726042.
- Jeux de gâches composés de 3 éléments (haut, bas et central 100 R : gâches plates, larg. 20 mm, réversible, bouts ronds menuiserie affleurante.
- 101 NR : gâches équerres, 20 X 20 mm, renforcées, non réversibles, bouts ronds, pour menuiserie à recouvrir à gauche ou à droite (préciser le sens).
- Conditionnement : par 10 pièces.



5170 - Sans gâche

Serrures multipoints
Gauche
0114 2951
Droite
0114 2952

5204 - Sans gâche

Serrures multipoints
Gauche
0114 4011
Droite
0114 4012

5225 - Sans gâche

Serrures multipoints
Gauche
0114 40511
Droite
0114 40512

Jeux de gâches plates BR
100 R
0114 411

Groupement "Est"		Session 2000		SUJET		Tirages	
BEP Bois et matériaux associés				Codet(s) examen(s): 23401			
Dominante menuiserie-agencement				Durée totale B.E.P : 6 heures			
Epreuve: EP2 BEP		Analyse d'un dossier et rédaction d'un mode opératoire		page 5 / 9			