

BEP : Construction - Bâtiment - Gros-oeuvre
Dominante : Construction – Béton Armé du Bâtiment

CAP : Construction – Béton Armé du Bâtiment

Session 2001
Groupement
De l'Est

Epreuve : *EP1*

Réalisation, Technologie

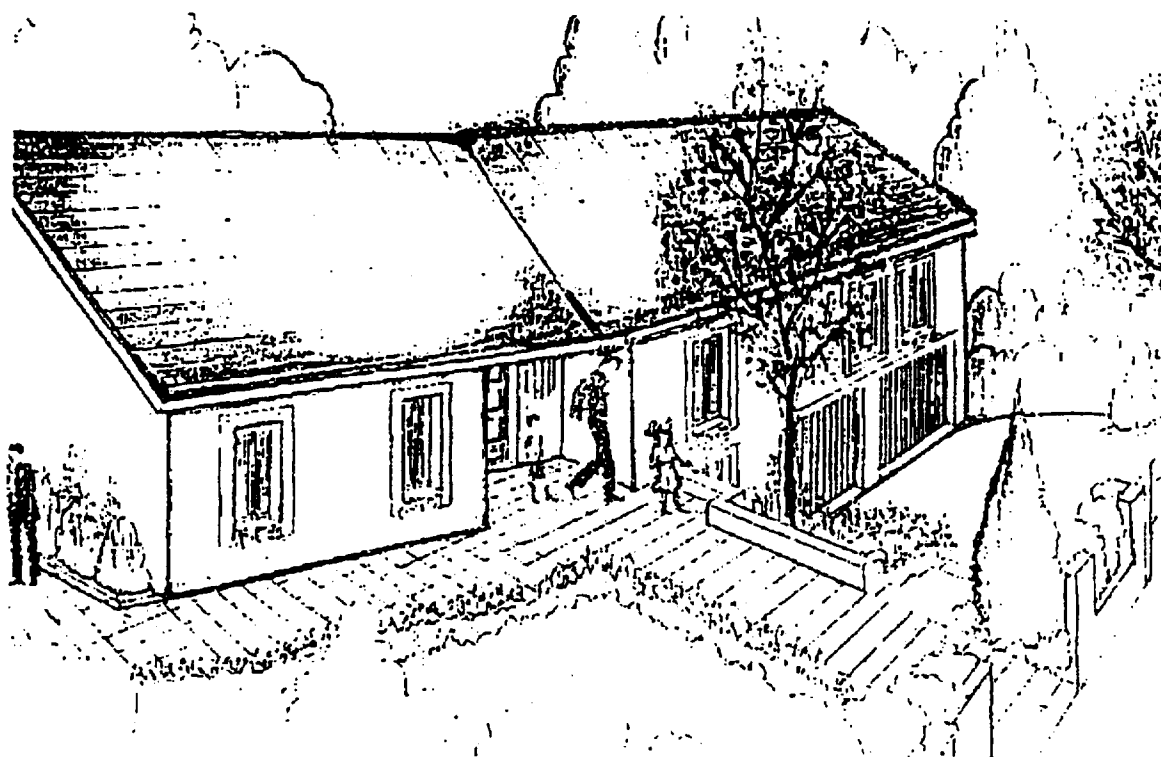
Partie écrite

Durée : 4 Heures

Coefficient : 10

CORRIGE

DOSSIER TECHNIQUE



EXAMEN : B.E.P. CONSTRUCTION BÂTIMENT GROS OEUVRE					CORRIGE
Dominante : Construction en Béton Armé du Bâtiment					
C.A.P. : Construction en Béton Armé du Bâtiment					
Epreuve : Réalisation et Technologie					R21
Session : 2001	Repère: EP1-A	Echelle :	Durée : 4 h.	Coef :	Page : 1/13
GROUPEMENT EST			Epreuve écrite		

EPREUVE E P 1 (écrit)

CAP - BEP

CONSTRUCTION BATIMENT GROS OEUVRE

Dominante: Construction en béton armé du bâtiment

SESSION 2000

On donne:

Le dossier technique du projet de construction d'un pavillon, comprenant:

Descriptif partiel	Document 3/13
Plan 1	Document 4/13
Façades	Document 5/13
Rez-de-chaussée	Document 6/13
Coupe A-A et sous-sol	Document 7/13
Lecture de plan	Documents 8 et 9/13
Technologie	Documents 10, 11 et 12 et 13/13

On demande:

Après avoir étudié le dossier technique:

- de répondre aux questions de lecture de plan Documents 8/13 et 9/13
- de répondre aux questions de technologie Documents 10/13, 11/13, 12/13 et 13/13

Ces documents contenant vos réponses seront à agraffer dans une copie d'examen.

BAREME DE CORRECTION	Note	
Lecture de plan		Sur 40 points
Technologie		Sur 60 points
<u>TOTAL</u>		Sur 100 points

EXAMEN : B.E.P. CONSTRUCTION BÂTIMENT GROS OEUVRE					CORRIGE
Dominante : Construction en Béton Armé du Bâtiment C.A.P. : Construction en Béton Armé du Bâtiment					
Epreuve : Réalisation et Technologie					R21
Session : 2001	Repère: EP1-A	Echelle :	Durée : 4 h.	Coef :	Page : 2/13
GROUPEMENT EST			Epreuve écrite		

DESCRIPTIF PARTIEL

1 – TERRASSEMENT

- Fouilles en excavation avec stockage des terres à proximité.
- Fouilles en rigoles de 50 cm de largeur et 30 cm de hauteur :
 - Niveau du fond de fouille +1.15 dans la partie sur vide sanitaire.
 - Niveau du fond de fouille -0.80 en sous-sol.
- Remblaiement des terres en périphérie.

2 – FONDATIONS

- Semelles filantes de fondation 50 x 30 cm en béton dosé à 300 kg de CLK CEM III avec armatures.
- Semelles isolées 80 x 80 x 25 en béton dosé à 350 kg de CLK CEM III avec armatures.

3 – MAÇONNERIE ET BÉTON ARMÉ

- Murs extérieurs du sous-sol et en élévation en agglomérés creux de ciment de 20x20x50 hourdés au mortier de ciment dosé à 300 kg de CPJ CEM II/B 32,5 R.
- Chaînages haut des murs du rez-de-chaussée et linteaux en blocs U, chaînages verticaux à chaque angle droit avec blocs d'angles, poteaux et poutres en béton armé dosé à 350 kg de CPJ CEM II/B 32,5 R.
- Enduit extérieur projeté à la machine, teinté dans la masse avec finition rustique de 2 cm d'épaisseur.
- Appuis de fenêtres en béton moulé dosé à 350 kg de CPJ CEM II/B 32,5 R, compris larmier et oreilles ép. 15 cm.
- Seuils ép. 5 cm
- Escalier d'accès à l'étage en béton armé coulé sur place.

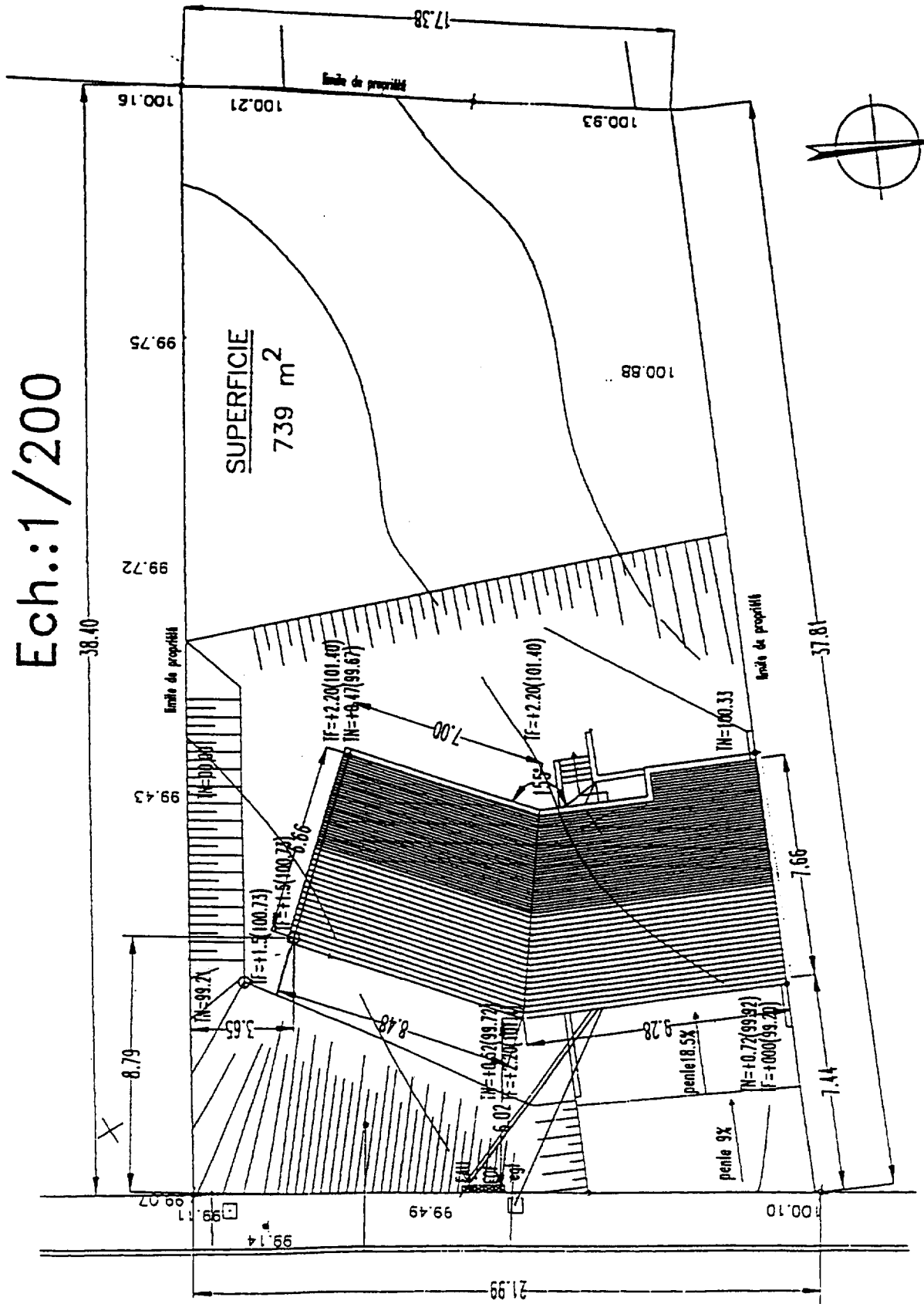
4 – PLANCHERS

- Plancher bas du sous-sol sur terre-plein constitué d'un dallage en béton armé d'épaisseur 10 cm sur hérisson de 30 cm.
- Plancher bas du rez-de-chaussée sur vide sanitaire en poutrelles préfabriquées et entrevous polystyrène avec dalle de compression 15 + 5, chape de 5 cm (épaisseur totale 25 cm)
- Plancher haut de rez-de-chaussée constitué de plaques de plâtre à peindre type BA 13 posées sur rails métalliques fixés sur les entrants des fermettes.

EXAMEN : B.E.P. CONSTRUCTION BÂTIMENT GROS OEUVRE					CORRIGE
Dominante : Construction en Béton Armé du Bâtiment C.A.P. : Construction en Béton Armé du Bâtiment					
Epreuve : Réalisation et Technologie					R21
Session : 2001	Repère: EPI-A	Echelle :	Durée : 4 h.	Coef :	Page : 3/13
GROUPEMENT EST			Epreuve écrite		

PLAN ①

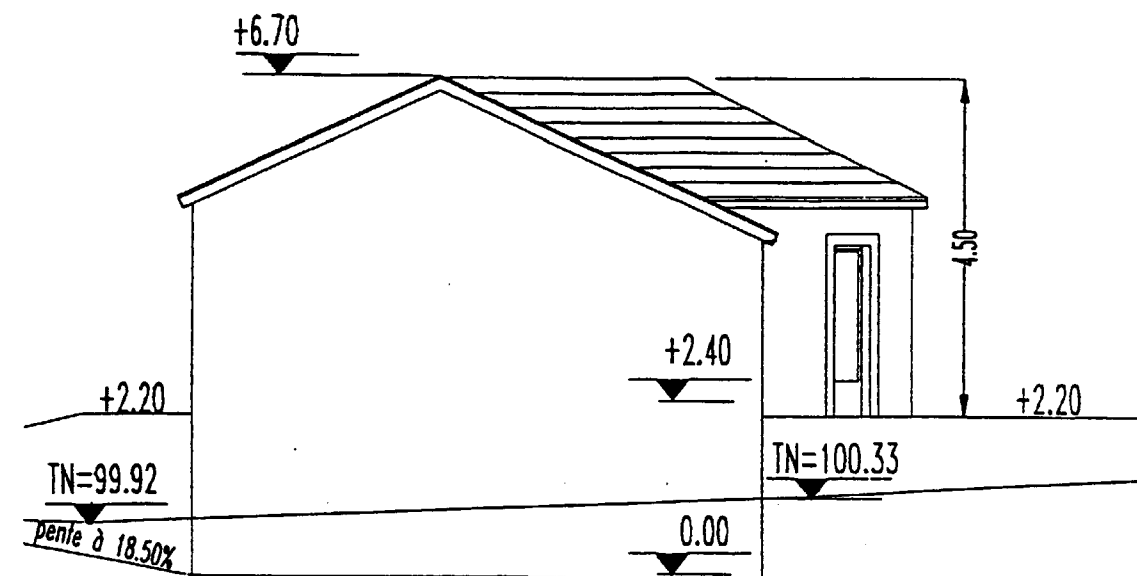
Ech.: 1/200



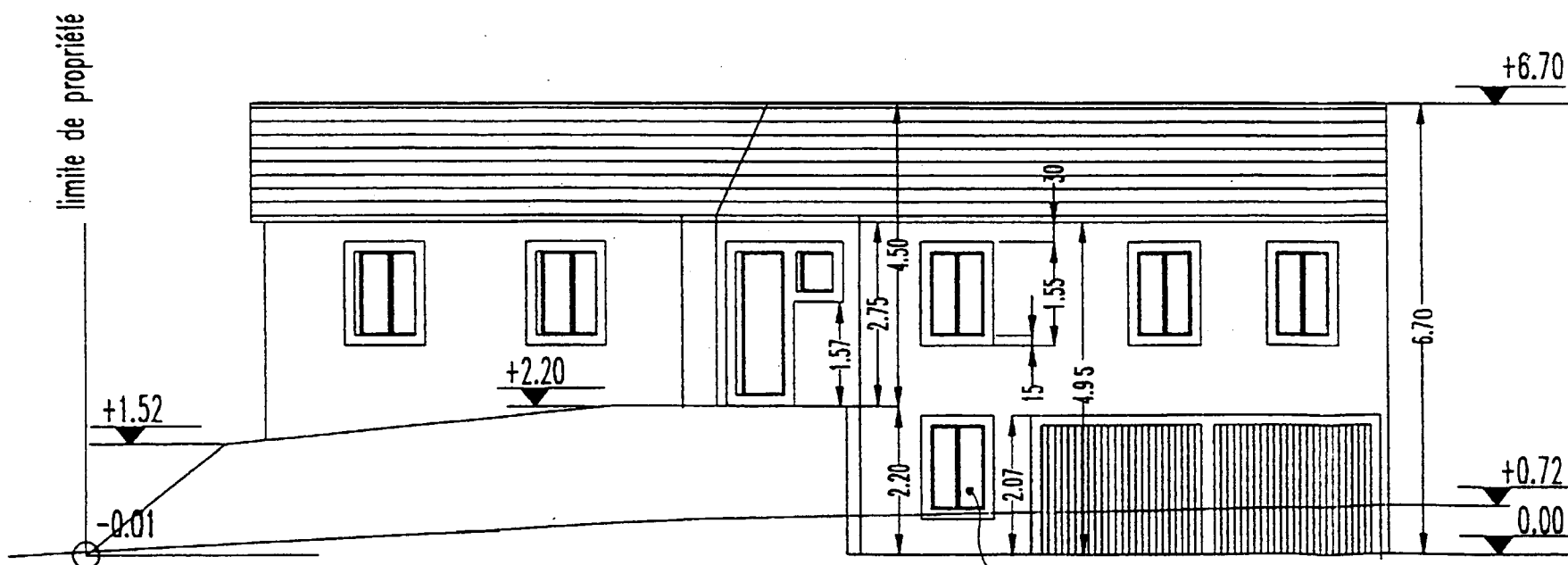
EXAMEN : B.E.P. CONSTRUCTION BÂTIMENT GROS OEUVRE					CORRIGE	
Dominante : Construction en Béton Armé du Bâtiment						
C.A.P. : Construction en Béton Armé du Bâtiment						
Epreuve : Réalisation et Technologie						R21
Session : 2001	Repère: EP1-A	Echelle :	Durée : 4 h.	Coef :	Page : 4/13	
GROUPEMENT EST			Epreuve écrite			



FACADE ② 1/100



FACADE ① 1/100



FACADE ③ 1/100

EXAMEN : B.E.P. CONSTRUCTION BÂTIMENT GROS OEUVRE					CORRIGE
Dominante : Construction en Béton Armé du Bâtiment					
C.A.P. : Construction en Béton Armé du Bâtiment					
Epreuve : Réalisation et Technologie					R21
Session : 2001	Repère: EP1-A	Echelle :	Durée : 4 h.	Coef :	Page : 5/13
GROUPEMENT EST			Epreuve écrite		