

BEP : Construction - Bâtiment - Gros-oeuvre
Dominante : Construction - Maçonnerie - Béton Armé

CAP : Construction - Maçonnerie - Béton Armé

Session 2001
Groupement
de l'Est

ORIGINAL

Epreuve: EP1

Réalisation et technologie.

Partie écrite

Durée : 4 Heures

Coefficient : 10

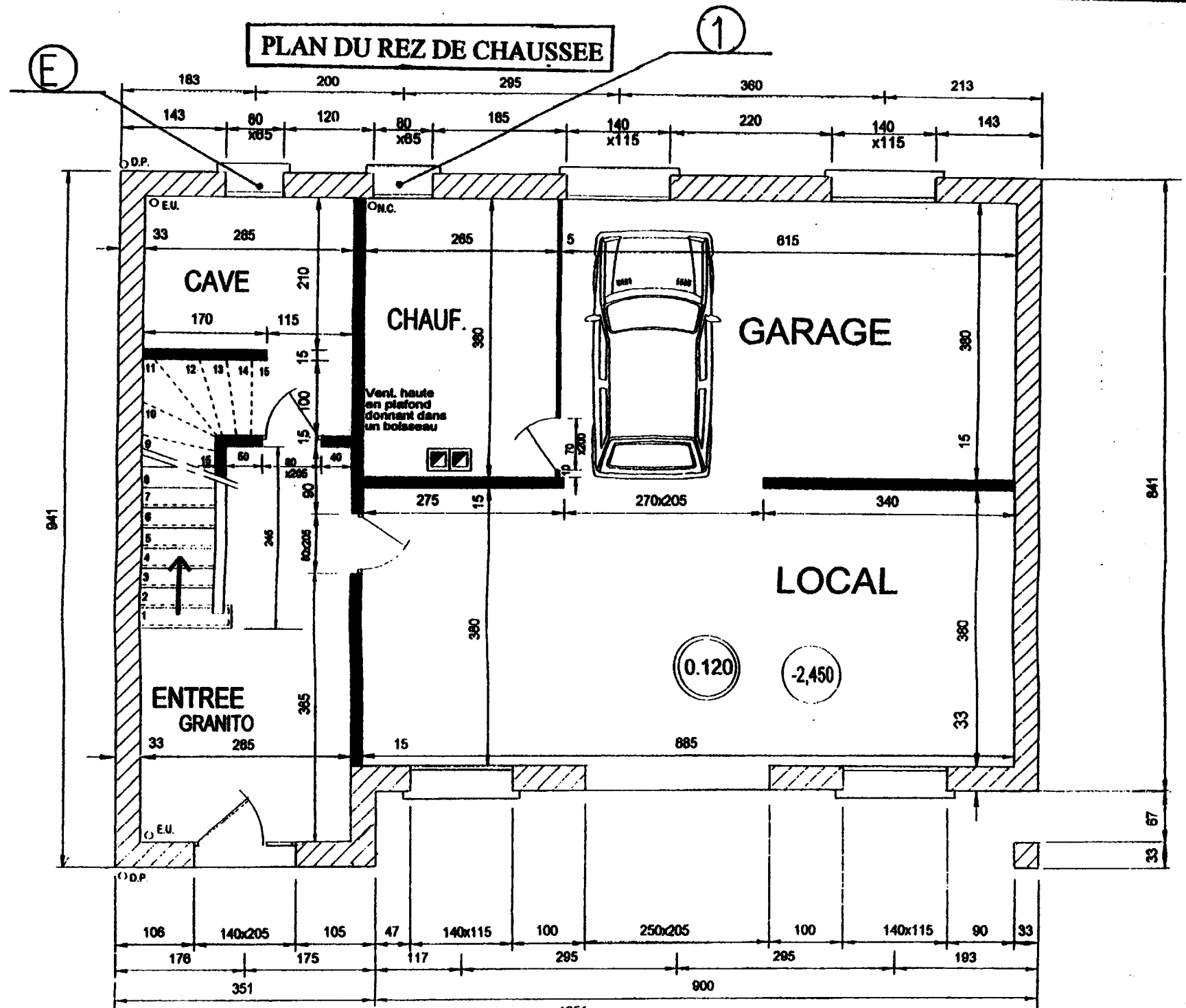
1

Dossier Technique

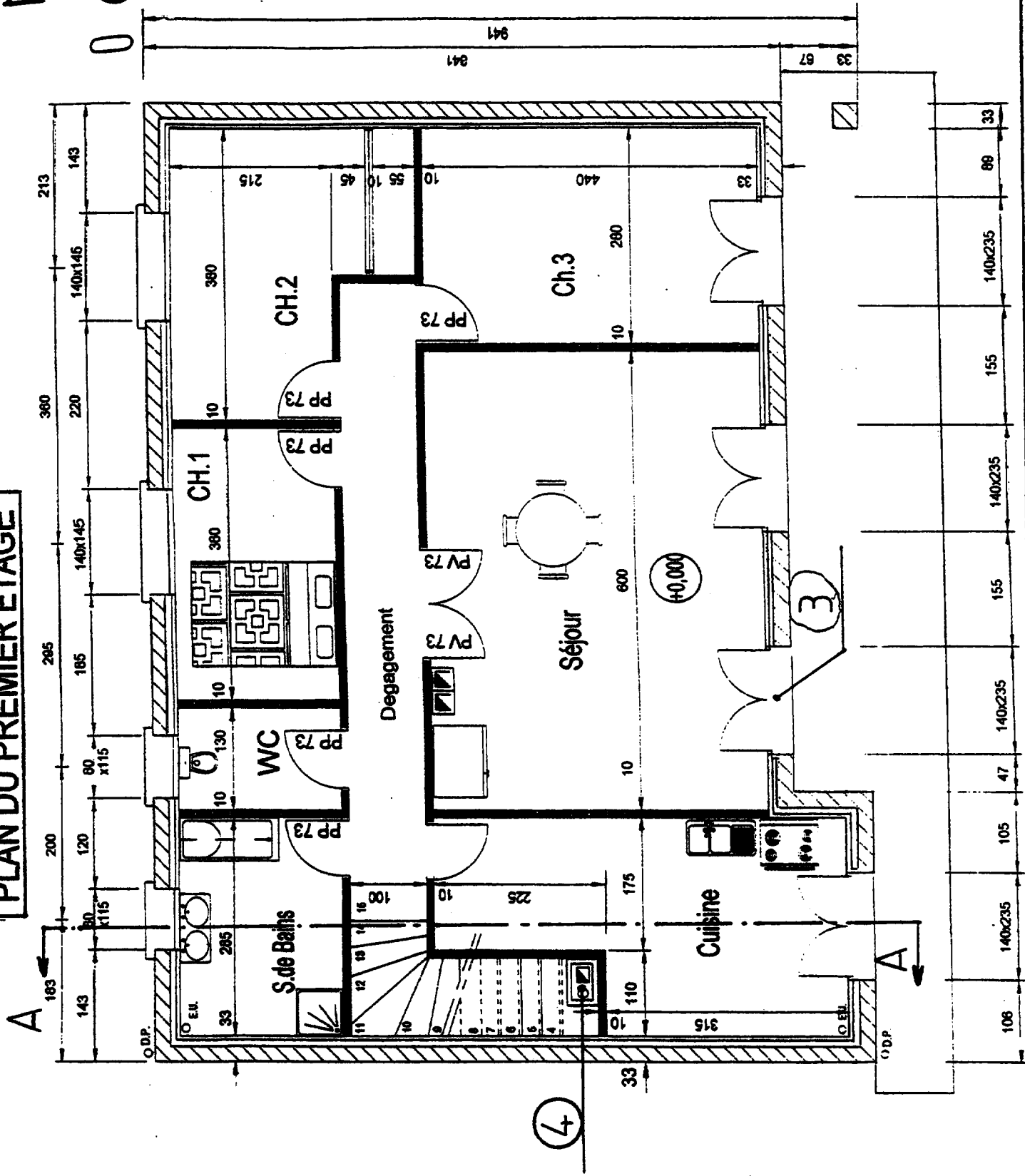
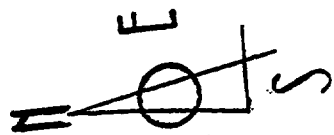
Ce dossier comprend :

- Les plans 2/10
- Les façades, coupe et solivage 3/10 et 4/10
- Le plan de pose du plancher B.A. 5/10
- Le plan d'armature 5/10

PLAN DU REZ DE CHAUSSEE

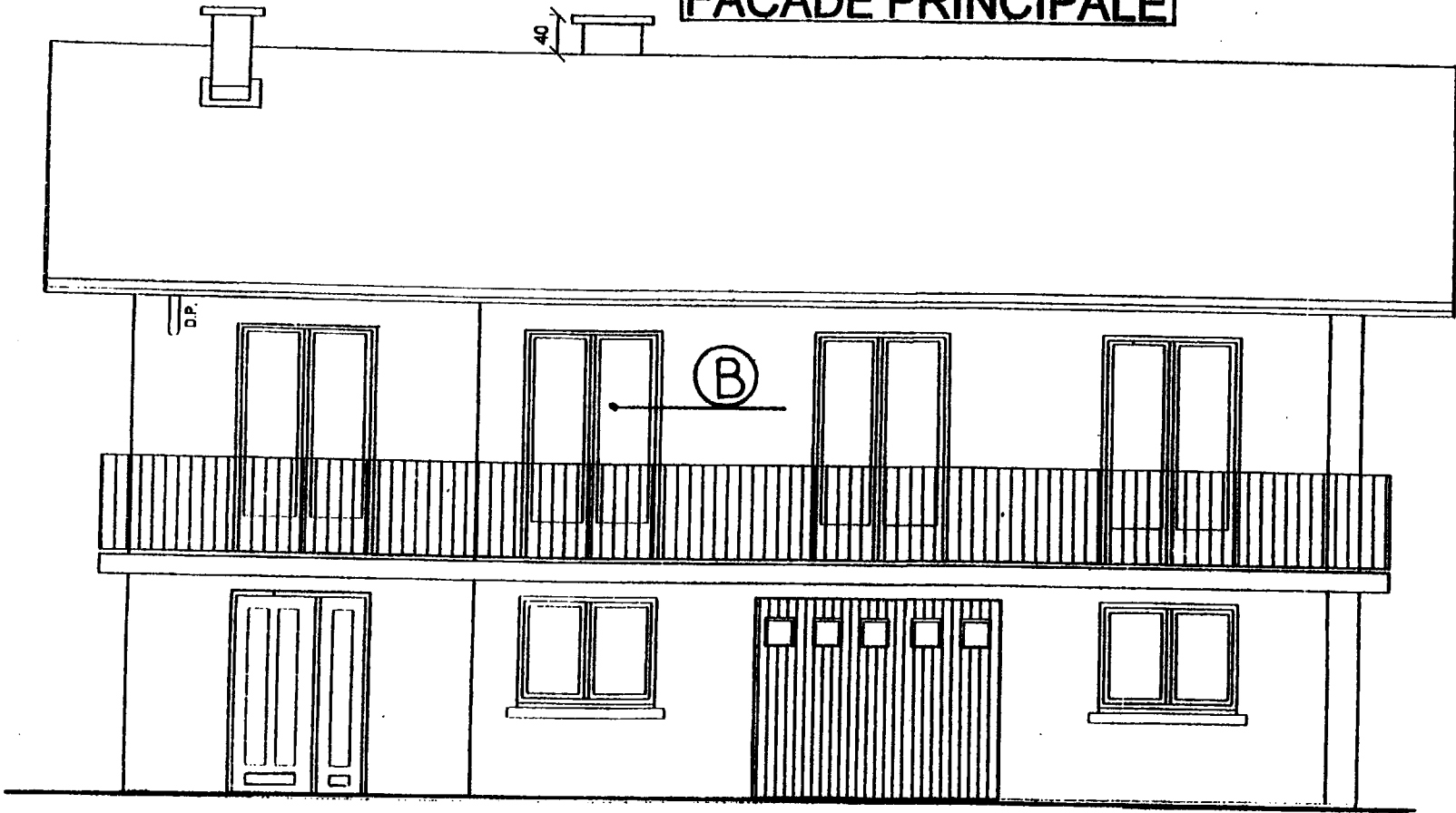


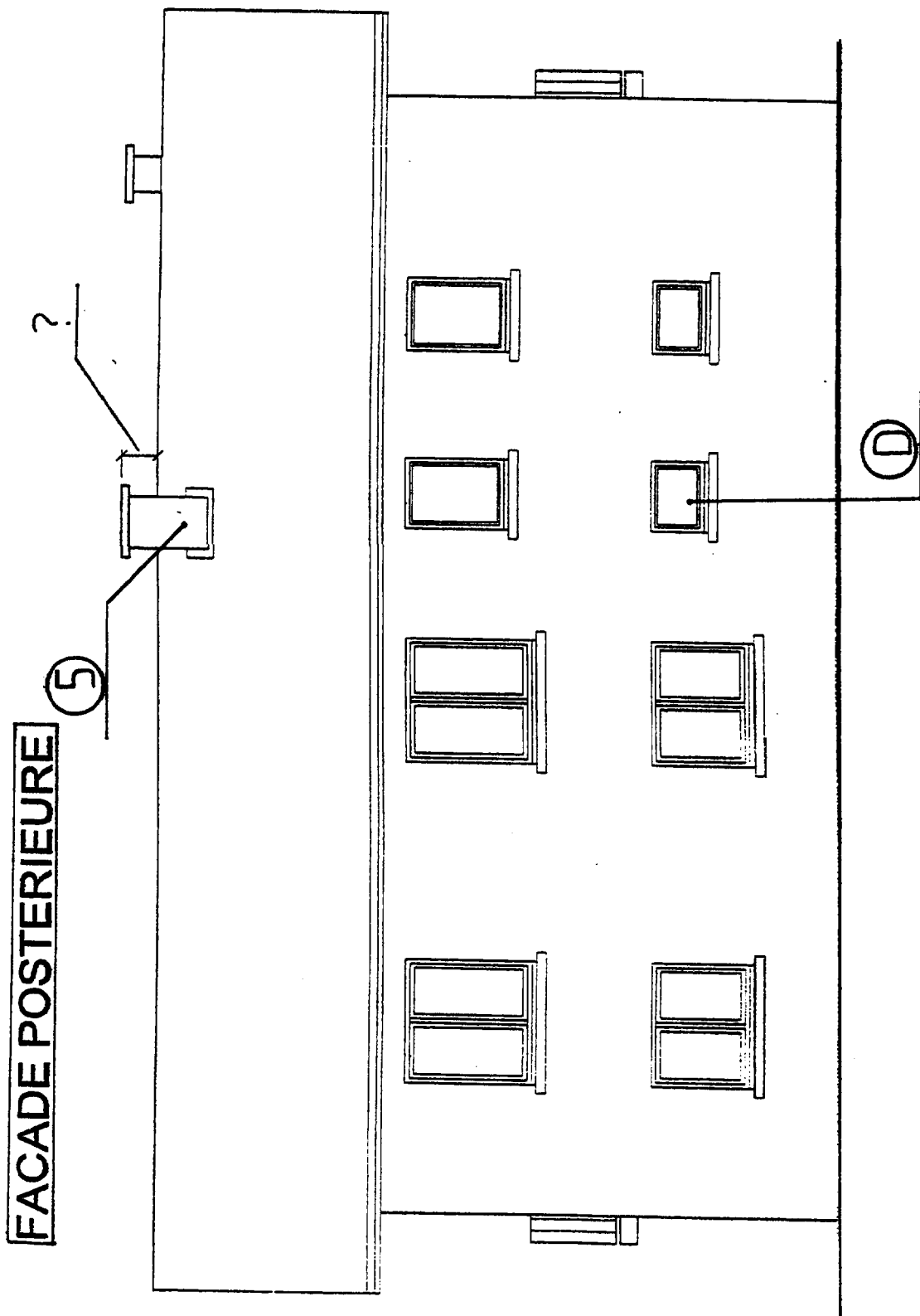
PLAN DU PREMIER ETAGE



| | | | | | |
|--|---------------|-----------|------------------------------------|--------|--------------|
| EXAMEN : B.E.P. CONSTRUCTION BÂTIMENT GROS OEUVRE | | | | | SUJET |
| Dominante : Construction - Maçonnerie et Béton Armé | | | | | |
| C.A.P. : CONSTRUCTION MAÇONNERIE ET BETON ARME | | | | | |
| Epreuve : Réalisation et Technologie – partie : TECHNOLOGIE | | | | | |
| Session : 2001 | Repère: EP 1A | Echelle : | Durée BEP : 4.h Durée CAP : 4 h | Coef : | Page : 2/10 |
| GROUPEMENT EST | | | Epreuve écrite | | |

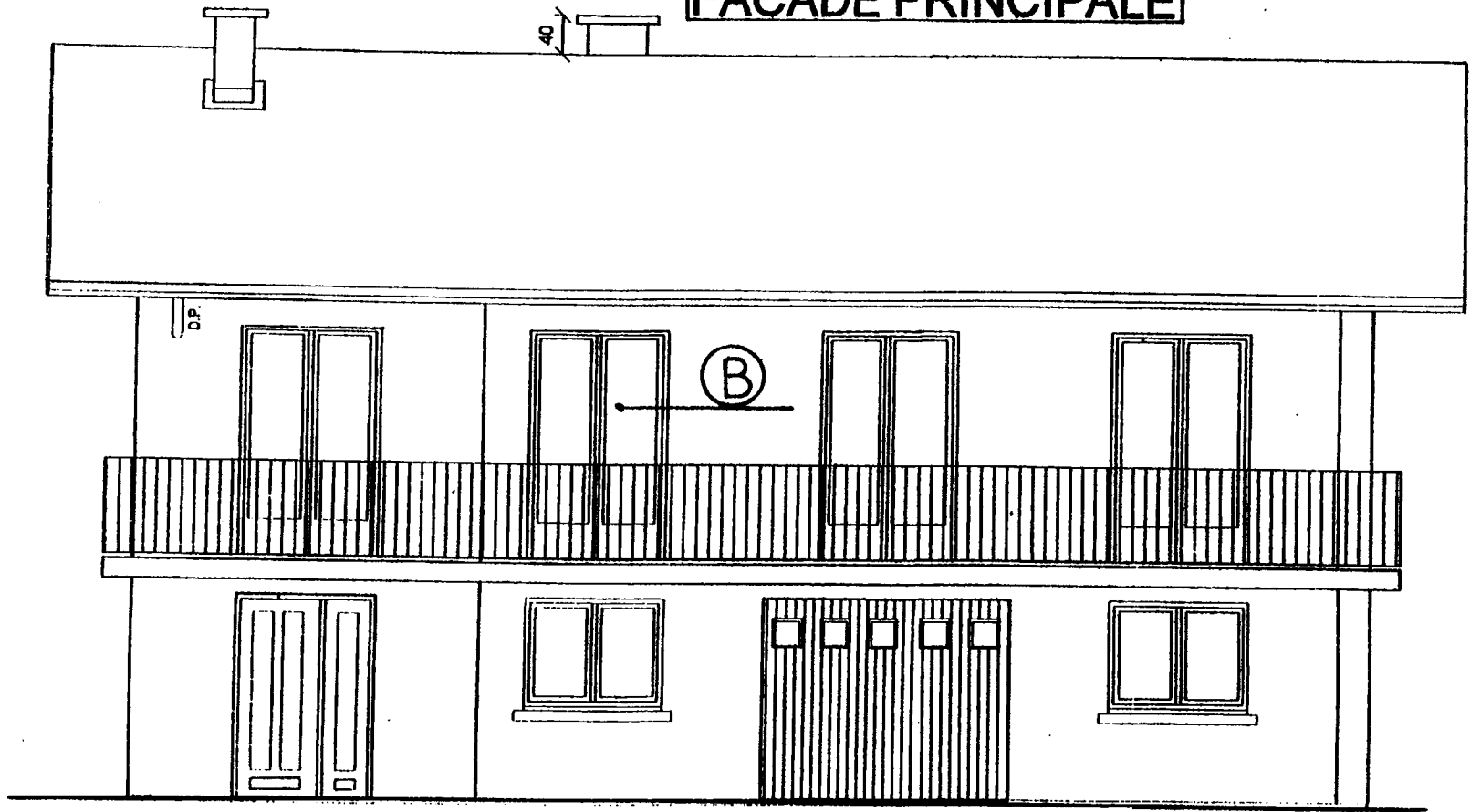
FACADE PRINCIPALE

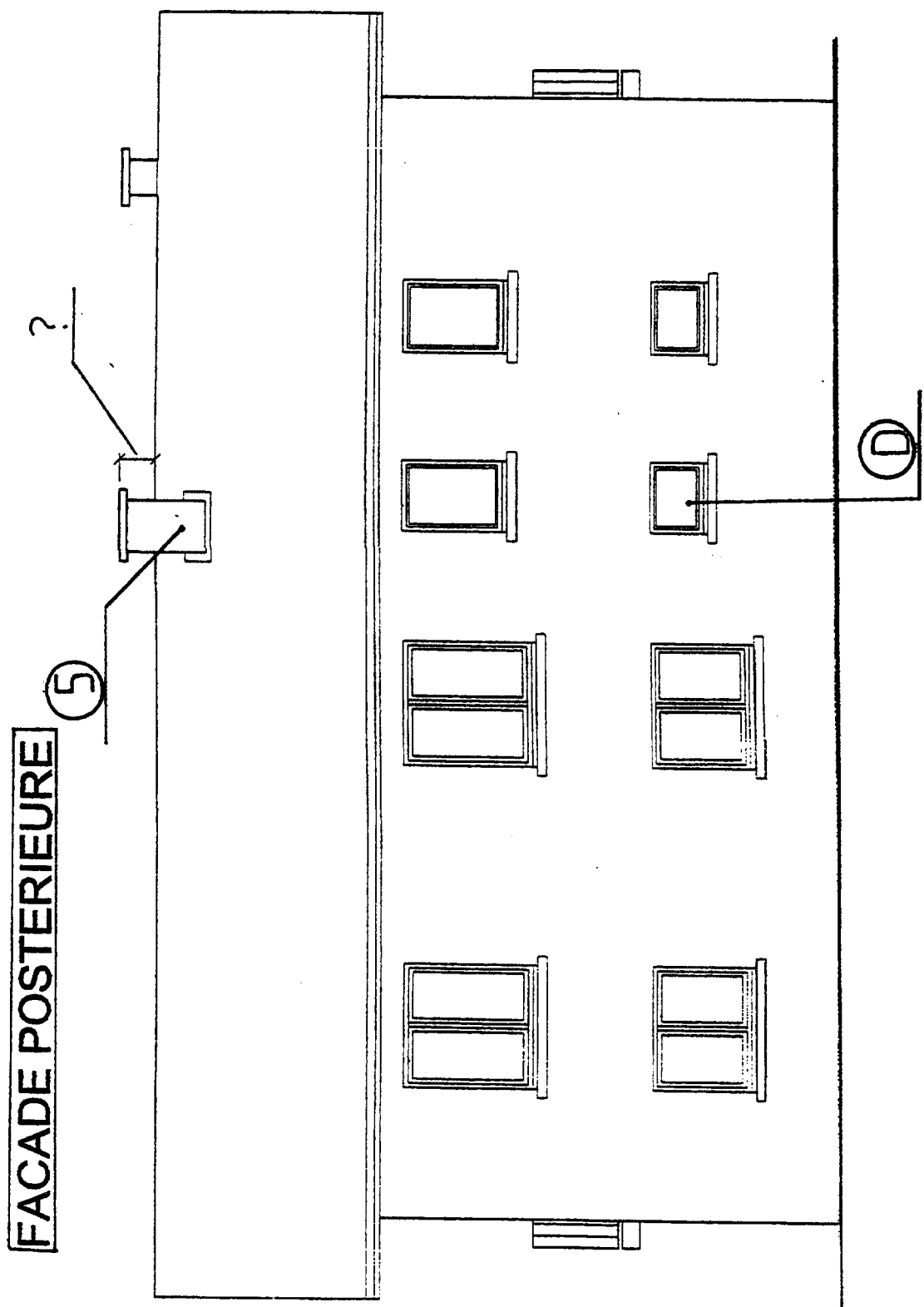




| | | | | | |
|---|---------------|-----------|------------------------------------|--------|--------------|
| EXAMEN : B.E.P. CONSTRUCTION BÂTIMENT GROS OEUVRE | | | | | SUJET |
| Dominante : Construction - Maçonnerie et Béton Armé C.A.P. : CONSTRUCTION MAÇONNERIE ET BETON ARME | | | | | |
| Epreuve : Réalisation et Technologie – partie : TECHNOLOGIE | | | | | |
| Session : 2001 | Repère: EP 1A | Echelle : | Durée BEP : 4.h Durée CAP : 4 h | Coef : | Page : 3/10 |
| GROUPEMENT EST | | | Epreuve écrite | | |

FACADE PRINCIPALE

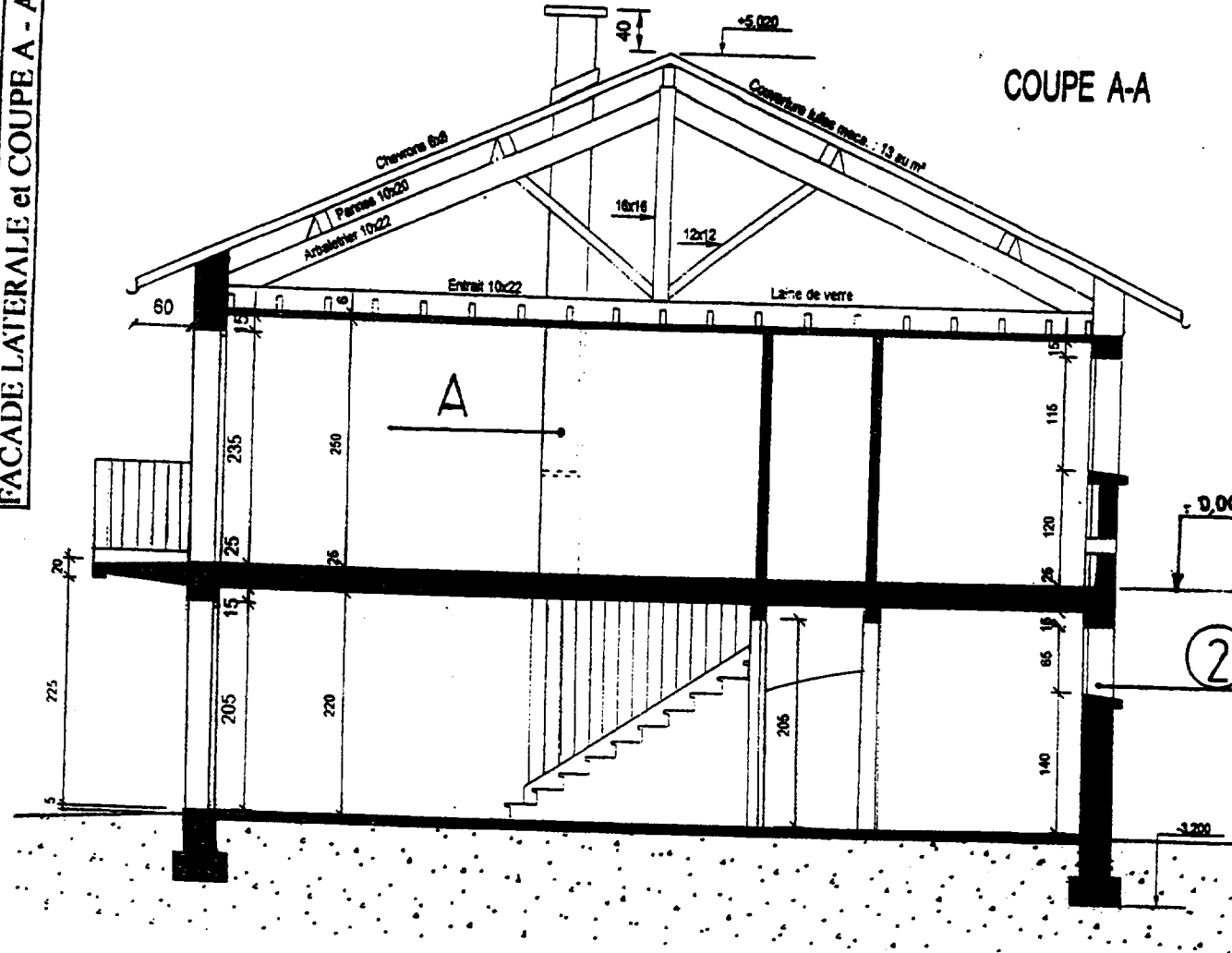




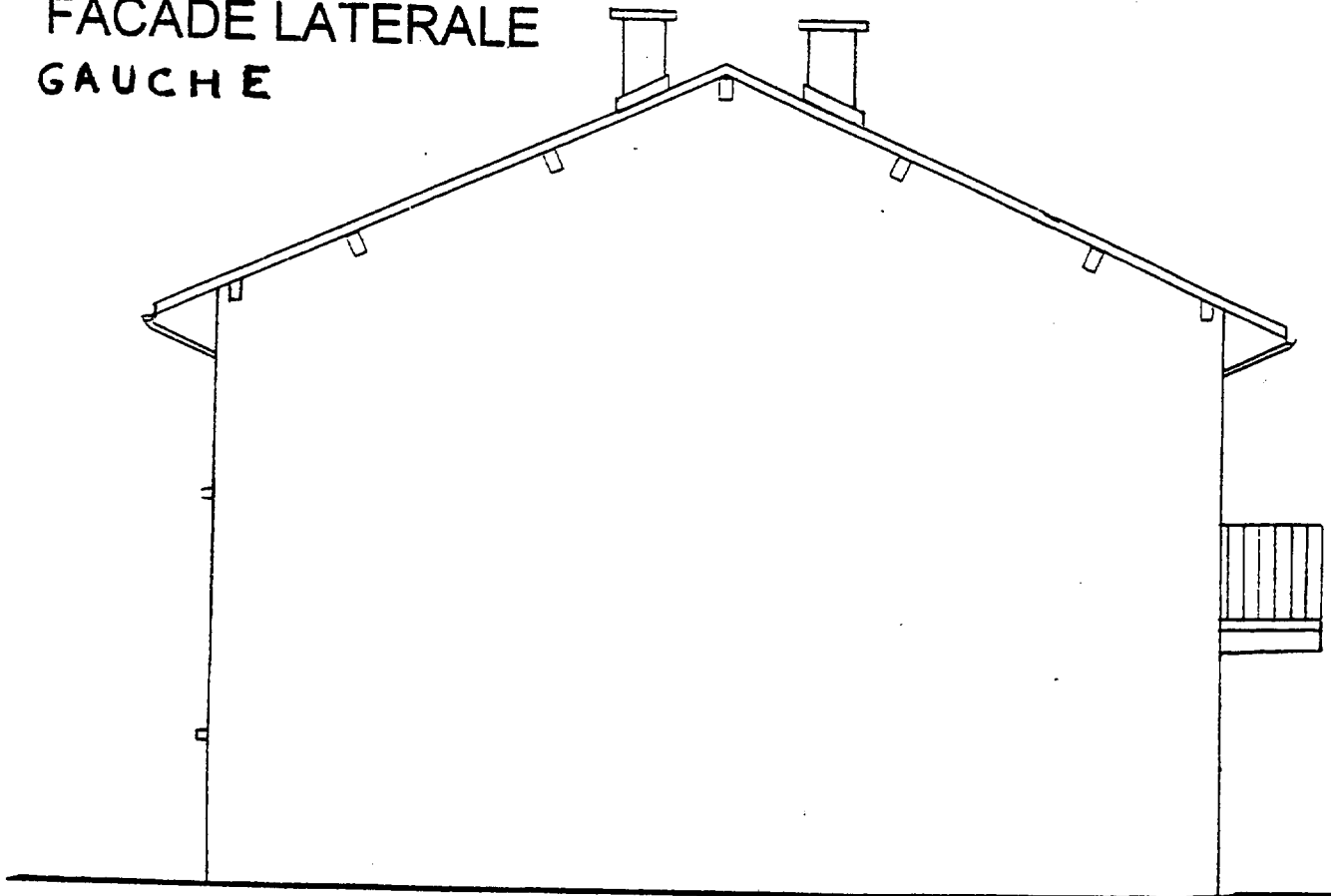
| | | | | | |
|---|---------------|-----------|------------------------------------|--------|--------------|
| EXAMEN : B.E.P. CONSTRUCTION BÂTIMENT GROS OEUVRE | | | | | SUJET |
| Dominante : Construction - Maçonnerie et Béton Armé C.A.P. : CONSTRUCTION MAÇONNERIE ET BETON ARME | | | | | |
| Epreuve : Réalisation et Technologie – partie : TECHNOLOGIE | | | | | |
| Session : 2001 | Repère: EP 1A | Echelle : | Durée BEP : 4.h Durée CAP : 4 h | Coef : | Page : 3/10 |
| GROUPEMENT EST | | | Epreuve écrite | | |

FACADE LATÉRALE et COUPE A - A

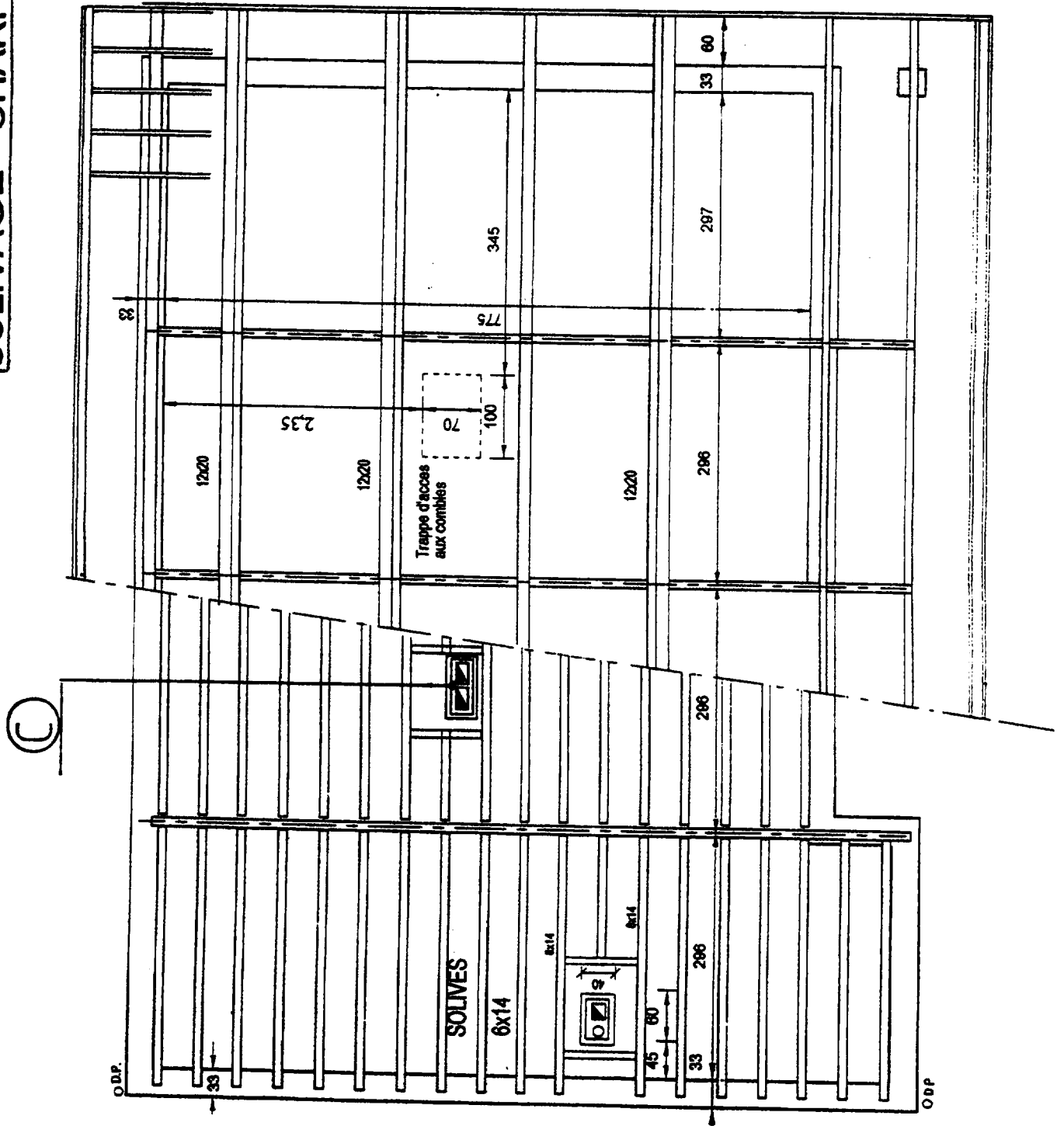
COUPE A-A



FACADE LATÉRALE
GAUCHE



SOLIVAGE - CHARPENTE



| | | | | | |
|---|---------------|-----------|------------------------------------|--------|--------------|
| EXAMEN : B.E.P. CONSTRUCTION BÂTIMENT GROS OEUVRE | | | | | SUJET |
| Dominante : Construction - Maçonnerie et Béton Armé C.A.P. : CONSTRUCTION MAÇONNERIE ET BETON ARME | | | | | |
| Epreuve : Réalisation et Technologie – partie : TECHNOLOGIE | | | | | |
| Session : 2001 | Repère: EP 1A | Echelle : | Durée BEP : 4.h Durée CAP : 4 h | Coef : | Page : 4/10 |
| GROUPEMENT EST | | | Epreuve écrite | | |

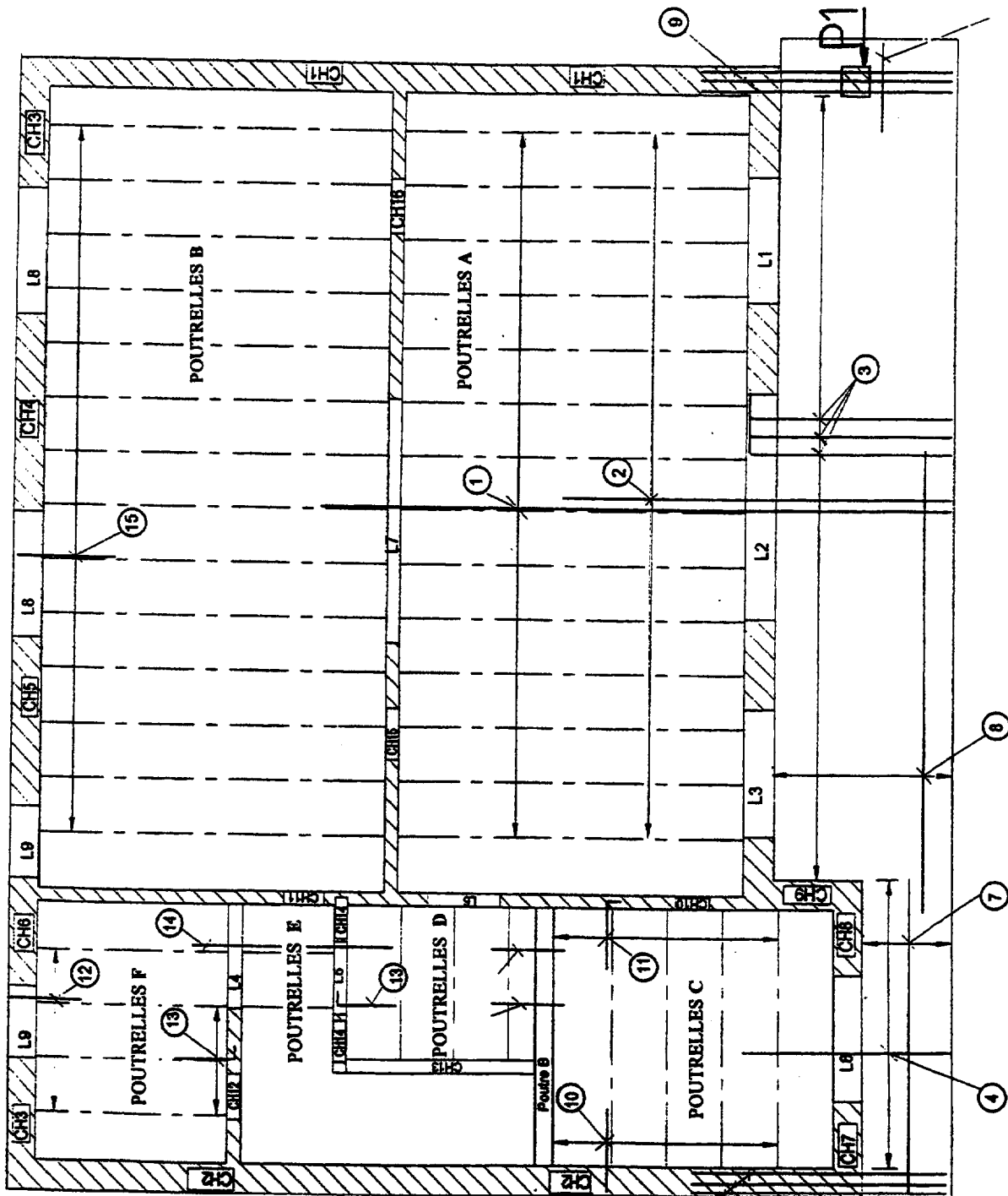
NOMENCLATURE DES POUTRELLES PLANCHER SUR SOUS-SOL

Plancher PPB 16+4

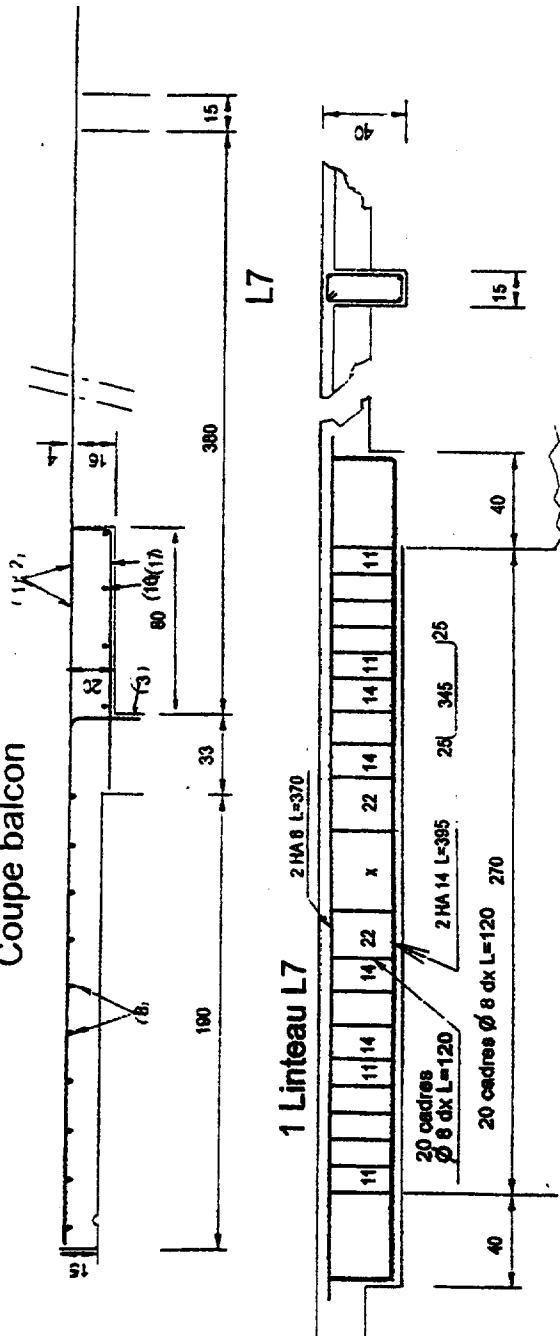
| Type | Longueur | Nombre | Dalle de répartition |
|--------------|----------|--------|--|
| poutrelles A | 3,84 | | épaisseur 4cm avec incorporation d'un Treillis Soudé |
| poutrelles B | 3,84 | | |
| poutrelles C | 2,89 | | |
| poutrelles D | 1,79 | | |
| poutrelles E | 1,04 | | |
| poutrelles F | 2,14 | | |

1 Fil d'étais centrale est obligatoire à partir d'une portée de 3,00 m

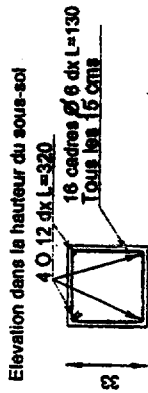
PLANCHER HAUT DU REZ DE CHAUSSEE



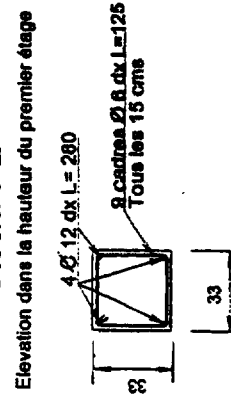
Coupe balcon



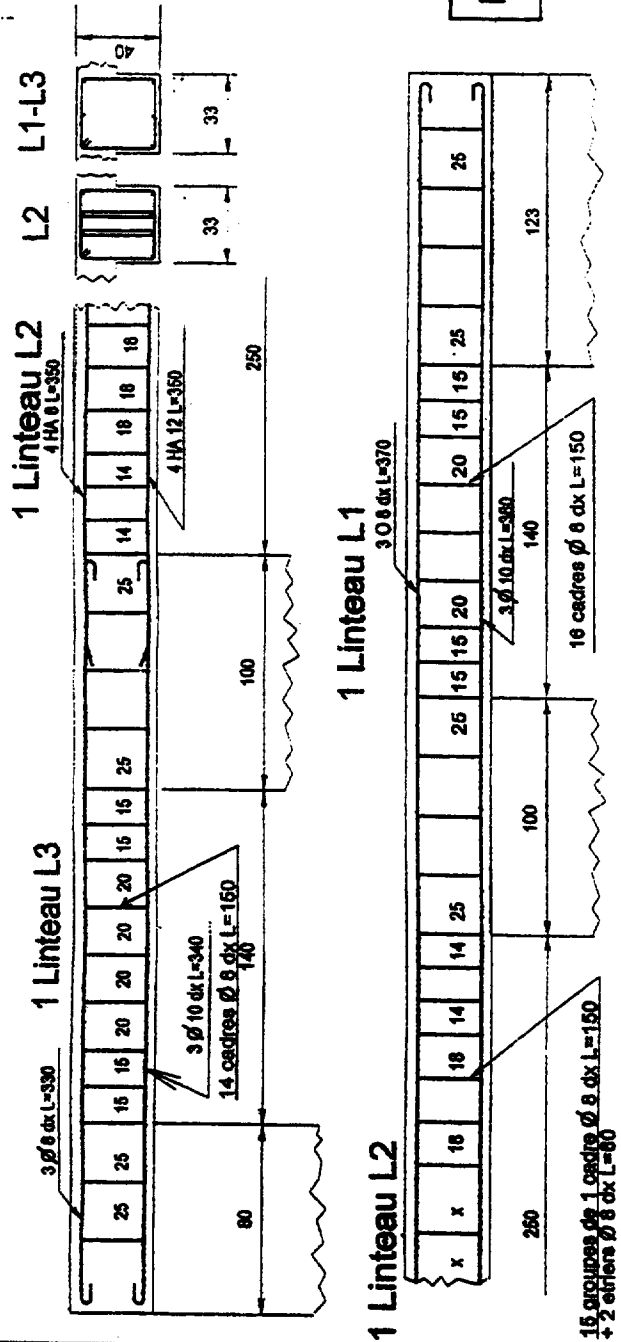
1 Poteau P1



1 Poteau P2



POTEAUX P1 - P2



LINTEAUX L1 - L2 - L3 - L7

EXAMEN : B.E.P. CONSTRUCTION BÂTIMENT GROS OEUVRE

Dominante : Construction - Maçonnerie et Béton Armé

C.A.P. : CONSTRUCTION MAÇONNERIE ET BETON ARME

SUJET

Epreuve : Réalisation et Technologie – partie : TECHNOLOGIE

Session : 2001

Repère: EP 1A

Echelle :

Durée BEP : 4.h

Durée CAP : 4 h

Coef :

Page : 5/10

GROUPEMENT EST

Epreuve écrite