

SUJET :

L'Architecte maître d'œuvre des immeubles ci-dessus souhaite que l'abribus à installer sur la rue soit réalisé en bois (lamellé-collé, massif, panneau de contre-plaqué marine, déroulé de Red Cedar, etc..)

Il a fait des croquis d'éléments d'architecture appartenant à ces immeubles.

On vous demande de retenir un de ces croquis afin de réaliser une esquisse en harmonie avec l'architecture de ces immeubles.
Cet abribus pourra avoir un toit translucide (verre ou matière plastique), des éléments porteurs sur la face arrière (poteaux ou paroi) ou un poteau central portant la toiture.

Vous pouvez esquisser un banc ou des sièges juxtaposés.

Votre esquisse sera réalisée sur la feuille de Canson pré-imprimée. Vous rehaussez votre dessin de couleurs qui peuvent être empruntées aux immeubles.

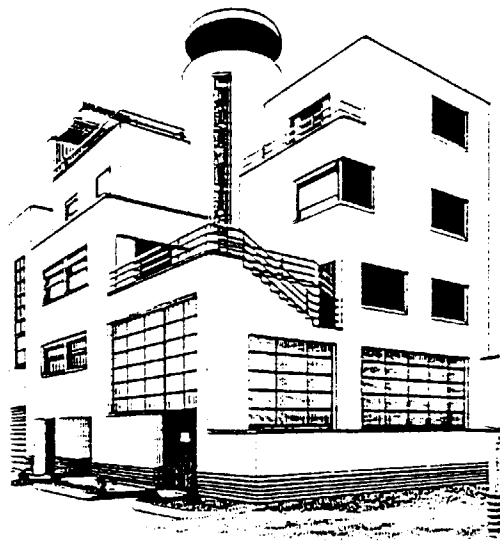
EVALUATION :

- ◆ Harmonie de l'architecture et utilisation de l'élément architectonique choisi: 5 points
- ◆ Pertinence et faisabilité du projet: 4 points
- ◆ Qualité de l'esquisse et son rendu de couleur : 6 points
- ◆ Histoire des styles : 5 points

TOTAL :

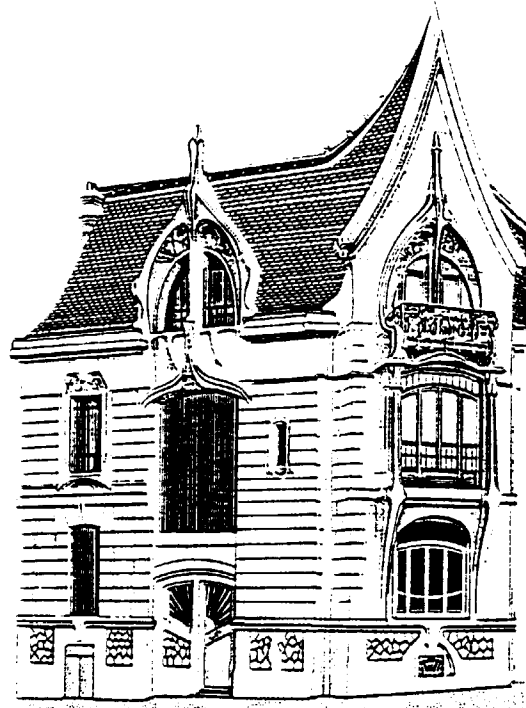
/	20 points
---	-----------

GROUPEMENT "EST"	SESSION 2001	SUJET	TIRAGES
B.E.P. BOIS ET MATERIAUX ASSOCIES C.A.P. Fabrication Industrielle de Mobilier et Menuiserie C.A.P. MENUISERIE - AGENCEMENT	Code (s) examen (s) : 23401 / 23425 / 23424		COULEUR
EPREUVE : EP1.B. REALISATION TECHNOLOGIE ET ARTS APPLIQUES	Durée Totale B.E.P. 20 heures Durée Totale C.A.P.	Coef. B.E.P. 10 Coef. C.A.P.	A40 L62 R783
PARTIE ECRITE - Arts Appliqués (5)	Durée B.E.P. : 4 H Durée C.A.P. : 4 H	Page 1 / 4	



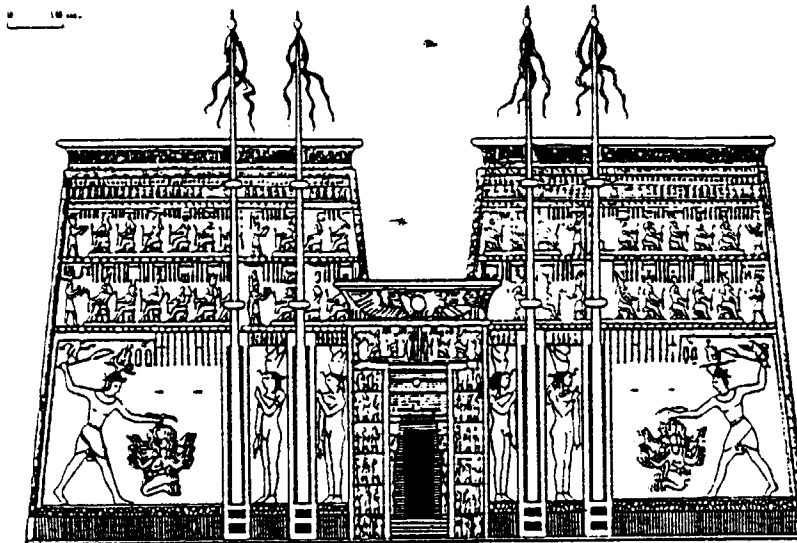
Paris, villa Martel par Mallet-Stevens

ART DECO



Nancy, maison rue Lionnois par Weissenburger

**ART NOUVEAU ou
MODERN'N STYLE**



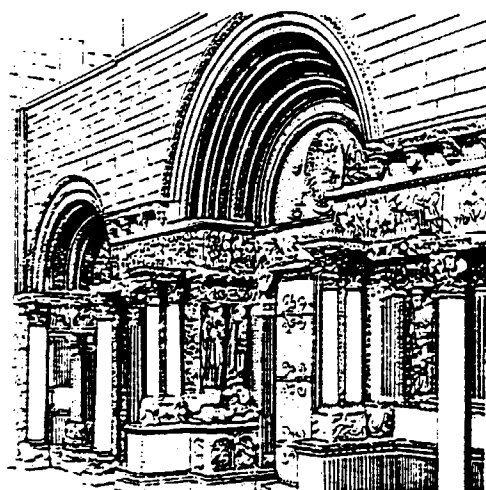
un temple

ART EGYPTIEN



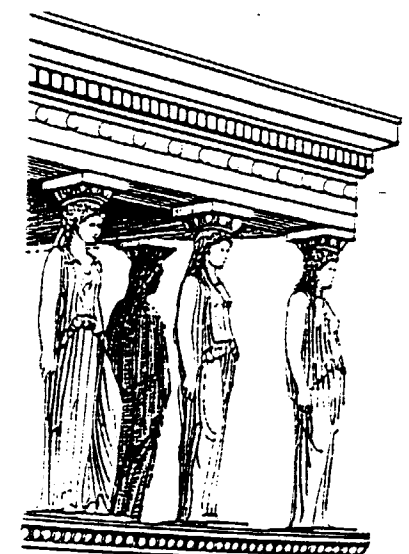
Château de Chambord

RENAISSANCE FRANCAISE



Portail de Saint-Gilles-du-Gard

ART ROMAN



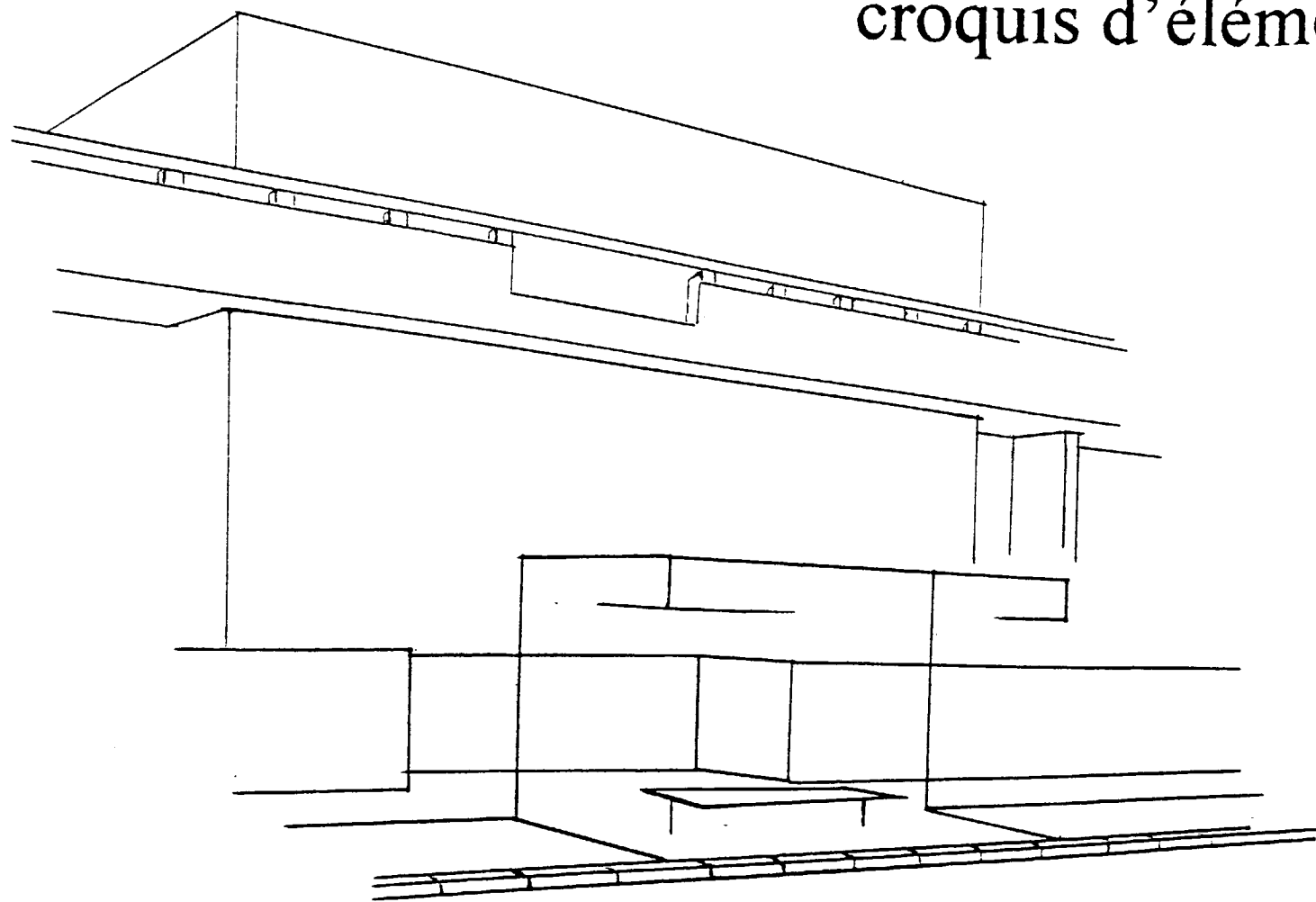
ART GREC

Les cinq architectures représentées appartiennent à des époques bien définies de l'histoire de l'art.

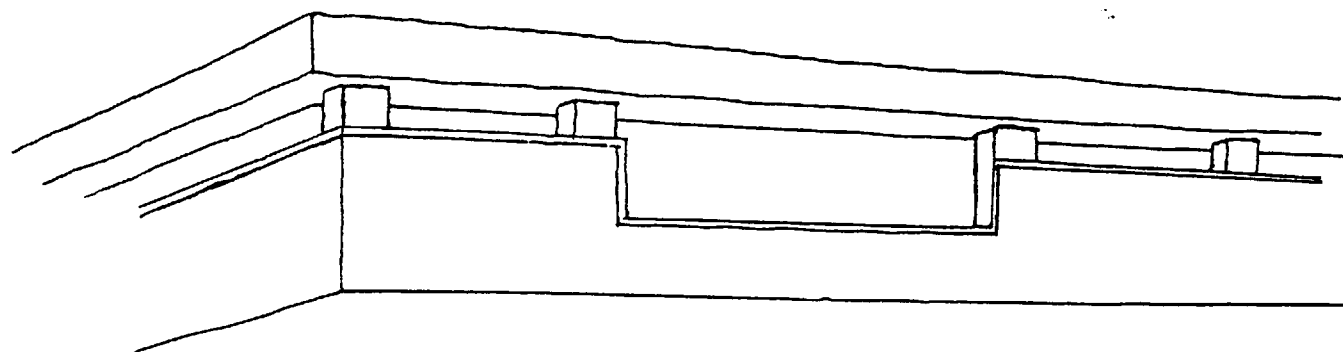
Inscrivez, dans la case sous chaque illustration, le nom de la période à laquelle elle appartient.
(exemple : ART GREC)

GROUPEMENT "EST"	SESSION 2001	CORRIGE	TIRAGES
B.E.P. BOIS ET MATERIAUX ASSOCIES C.A.P. Fabrication Industrielle de Mobilier et Menuiserie C.A.P. MENUISERIE - AGENCEMENT		Code (s) examen (s) : 23401 / 23425 / 23424	
EPREUVE : EP1.B. REALISATION TECHNOLOGIE ET ARTS APPLIQUES	Durée Totale B.E.P. : 20 heures	Coef. B.E.P. : 10	A20 274 R94 65
	Durée Totale C.A.P. :	Coef. C.A.P. :	
PARTIE ECRITE - Arts Appliqués (B)		Durée B.E.P. : 4 H	Durée C.A.P. : 4 H Page 1/1

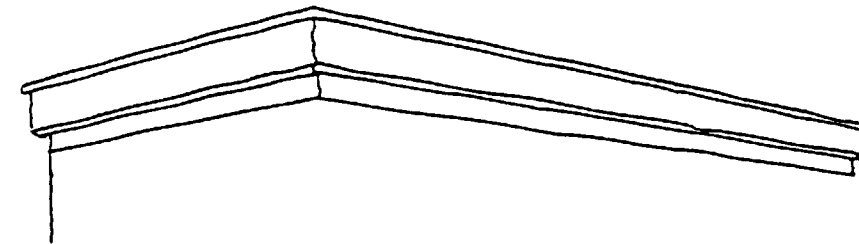
croquis d'éléments d'architecture



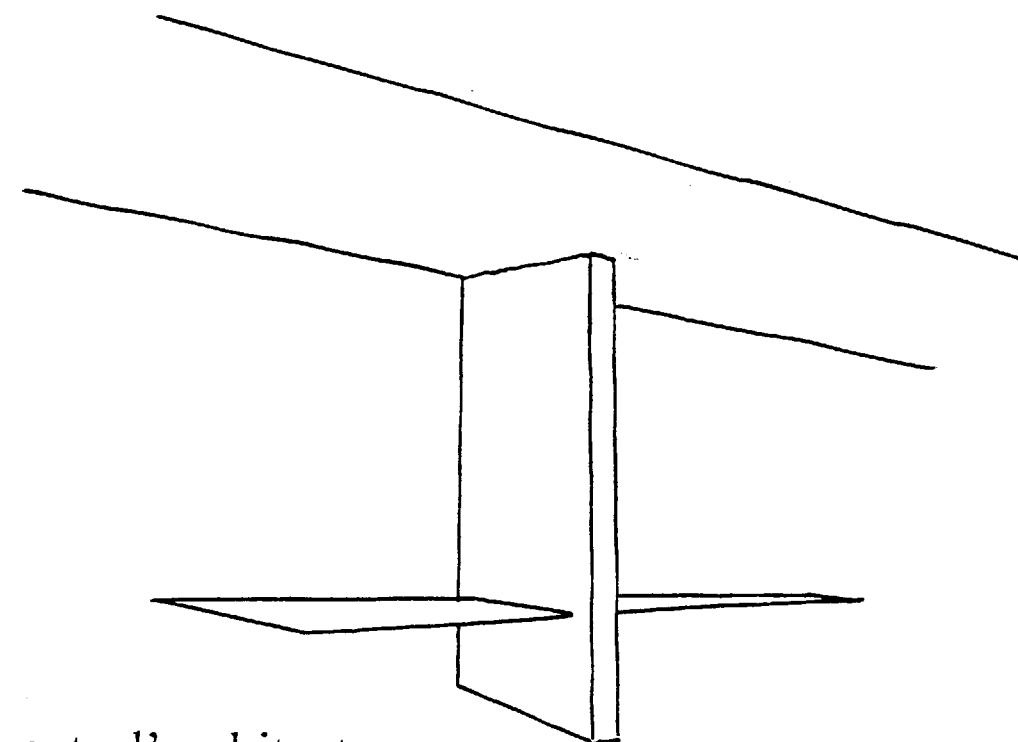
POSITION DE L'ABRIBUS SUR LA RUE



BANDEAU COURANT DES BALCONS
élément d'architecture




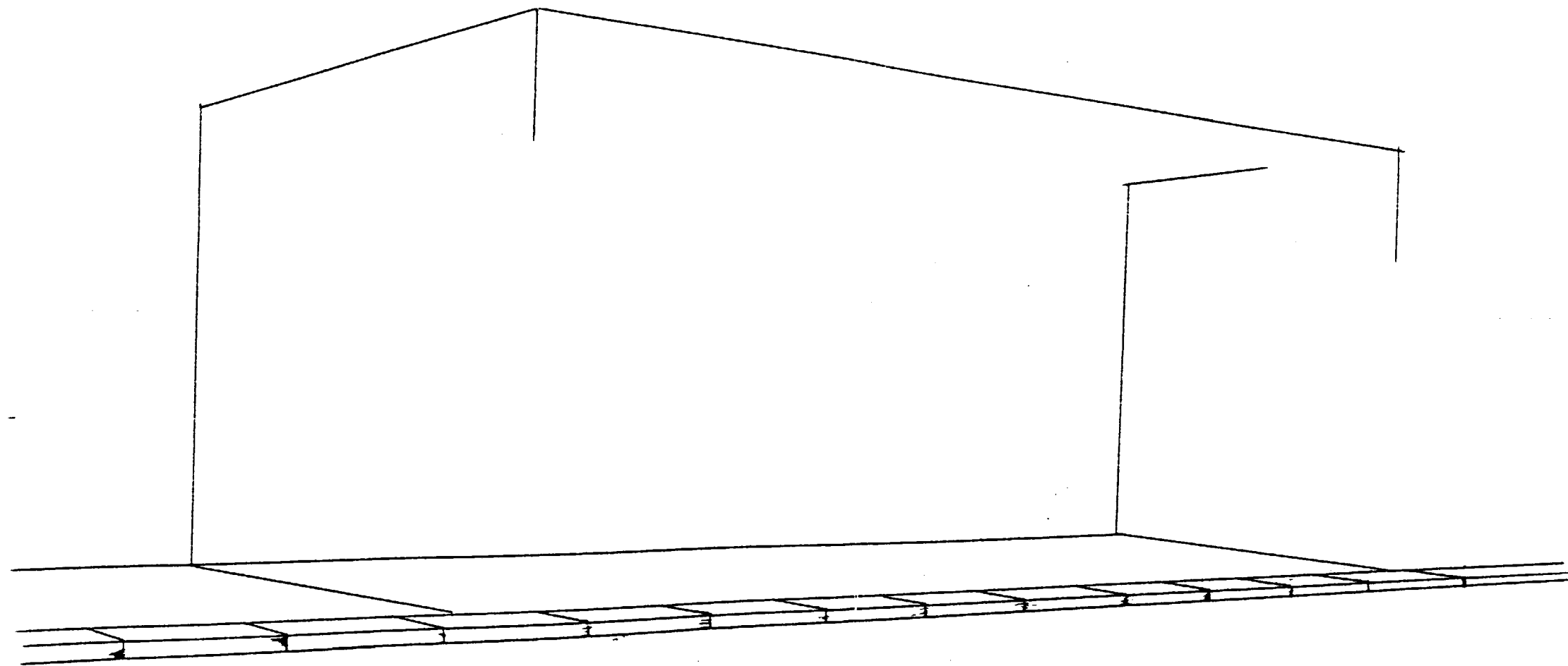
BANDEAU SUPÉRIEUR DES IMMEUBLES
élément d'architecture



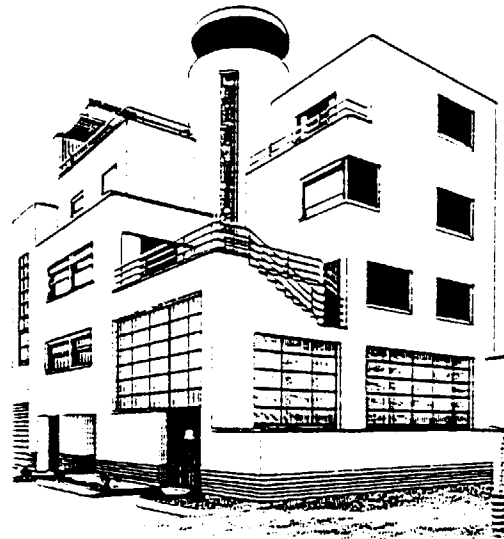
élément d'architecture

POTEAU SUPPORT DES BALCONS ENTRE DEUX IMMEUBLES

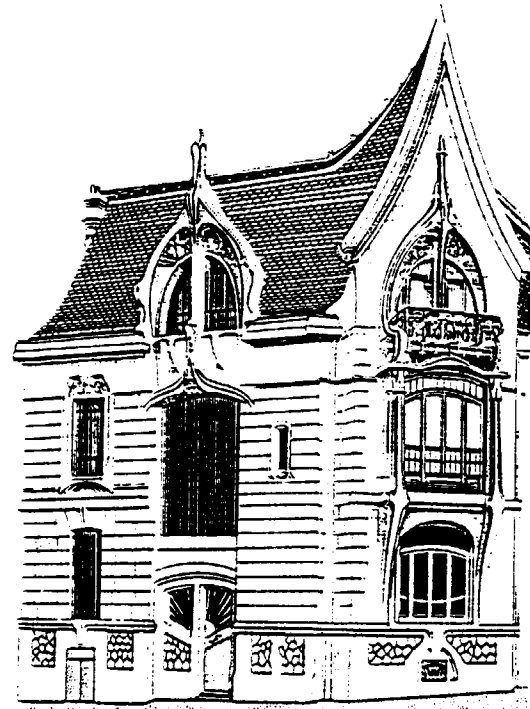
GROUPEMENT "EST"	SESSION 2007	SUJET	TIRAGES
B.E.P. BOIS ET MATERIAUX ASSOCIES C.A.P. Fabrication Industrielle de Mobilier et Menuiserie C.A.P. MENUISERIE - AGENCEMENT		Code (s) examen (s) : 23401 / 23425 / 23424	
EPREUVE : EPI.B. REALISATION TECHNOLOGIE ET ARTS APPLIQUES	Durée Totale B.E.P. 20 heures Durée Totale C.A.P.	Coef. B.E.P. 10 Coef. C.A.P.	A40 L62 R783
PARTIE ECRITE - Arts Appliqués 	Durée B.E.P. : 4 H Durée C.A.P. : 4 H	Page 2 / 4	62



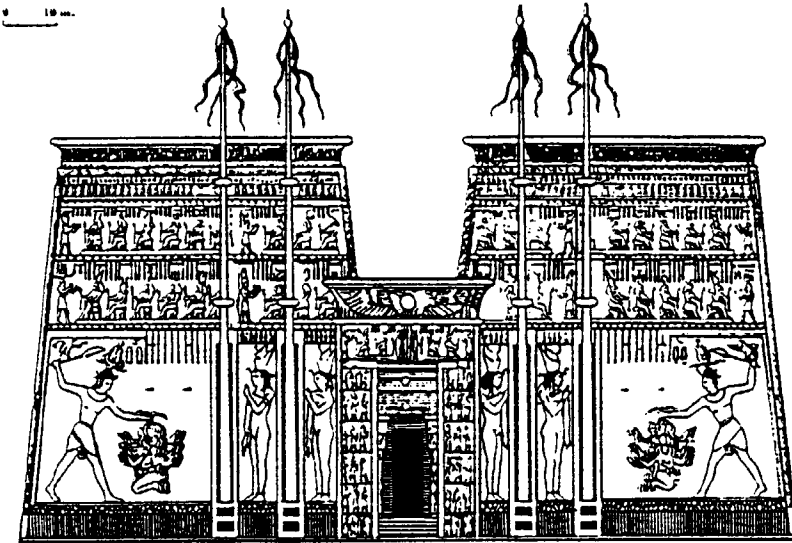
GROUPEMENT "EST"	SESSION 2001		SUJET	TIRAGES
B.E.P. BOIS ET MATERIAUX ASSOCIES C.A.P. Fabrication Industrielle de Mobilier et Menuiserie C.A.P. MENUISERIE - AGENCEMENT	Code (s) examen (s) :		23401 / 23425 / 23424	PAPIER DESSIN
EPREUVE : EP1.B. REALISATION TECHNOLOGIE ET ARTS APPLIQUES	Durée Totale B.E.P.	20 heures	Coef. B.E.P. 10	A40
	Durée Totale C.A.P.		Coef. C.A.P.	L62
PARTIE ECRITE - Arts Appliqués (5)	Durée B.E.P. : 4 H	Durée C.A.P. : 4 H	Page 3/4	43



Paris, villa Martel par Mallet-Stevens



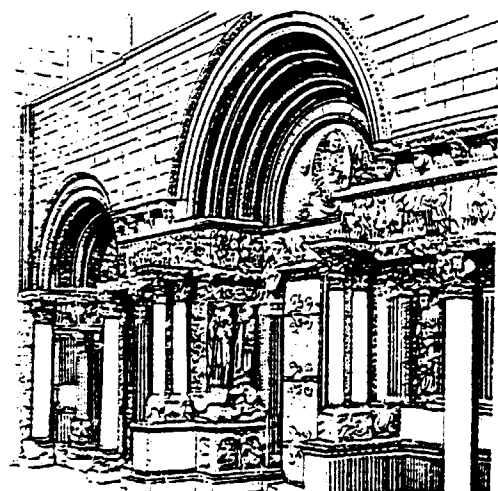
Nancy, maison rue Lionnois par Weissenburger



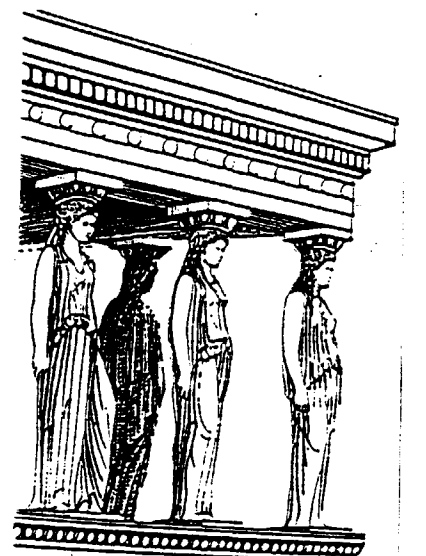
un temple



Château de Chambord



Portail de Saint-Gilles-du-Gard



ART GREC

Les cinq architectures représentées appartiennent à des époques bien définies de l'histoire de l'art.

Inscrivez , dans la case sous chaque illustration, le nom de la période à laquelle elle appartient.
(exemple : ART GREC)

GROUPEMENT "EST"	SESSION 2001		SUJET	TIRAGES
B.E.P. BOIS ET MATERIAUX ASSOCIES C.A.P. Fabrication Industrielle de Mobilier et Menuiserie C.A.P. MENUISERIE - AGENCEMENT	Code (s) examen (s) : 23401 / 23425 / 23424			
EPREUVE : EP1.B. REALISATION TECHNOLOGIE ET ARTS APPLIQUES	Durée Totale B.E.P. 20 heures		Coef. B.E.P. 10	A40 L62 R183
	Durée Totale C.A.P.		Coef. C.A.P.	
PARTIE ECRITE - Arts Appliqués (B)	Durée B.E.P. : 4 H	Durée C.A.P. : 4 H	Page 4 / 4	44