

Session 2001

**C.A.P. EQUIPEMENTS ELECTRIQUES ET ELECTRONIQUES DE
L'AUTOMOBILE**

DOSSIER CORRIGE

EPREUVE 075 - ECRITE

EP2 : Communication technique
1 – Analyse fonctionnelle et structurelle

Se composant de :

3 documents A4 / PAGES 1/3 à 3/3

CONTACTEUR

Cet appareil peut être placé en différents endroits pour fermer et ouvrir un circuit électrique.

Il comprend les pièces suivantes :

- | | | | |
|---|-----------------------------|---|--------------------|
| 1 | Coulisseau. | 5 | Corps. |
| 2 | Capot plié. | 6 | Contact. |
| 3 | Petit Ressort. | 7 | Ressort principal. |
| 4 | Pattes d'alimentation. (x2) | | |

Vous trouverez page 2/4 un plan d'ensemble de l'appareil à l'échelle 1:1 avec :

Une vue de face en coupe AA de l'ensemble.

Une vue de dessus du corps seul.

1°)

Sur la page 3/4 vous trouverez une ébauche du dessin du corps 5 seul à l'échelle 1:2 avec :

- une vue de dessus complète.

Vous devez :

- Terminer la vue de face en coupe AA. (/5pts)

- Etablir la vue de gauche en coupe BB dans le cadre mis en place. (/5 pts)

2°)

Sur la page 4/4 vous trouverez une autre ébauche du coulisseau 1 aussi à l'échelle 1:2 :

Vue de face et vue de dessus.

Terminer la vue de gauche en coupe DD. (/5pts)

3°)

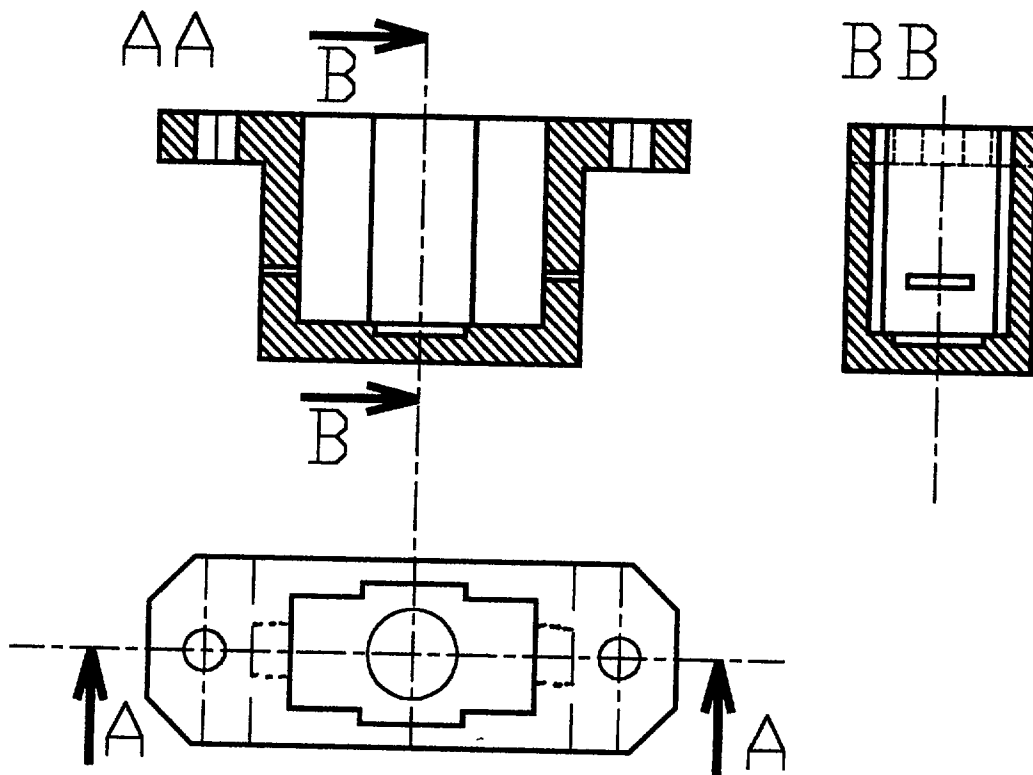
Sur le plan d'ensemble de la page 2/4 coloriez les pièces conductrices d'électricité.

A l'appréciation du correcteur (/3pts)

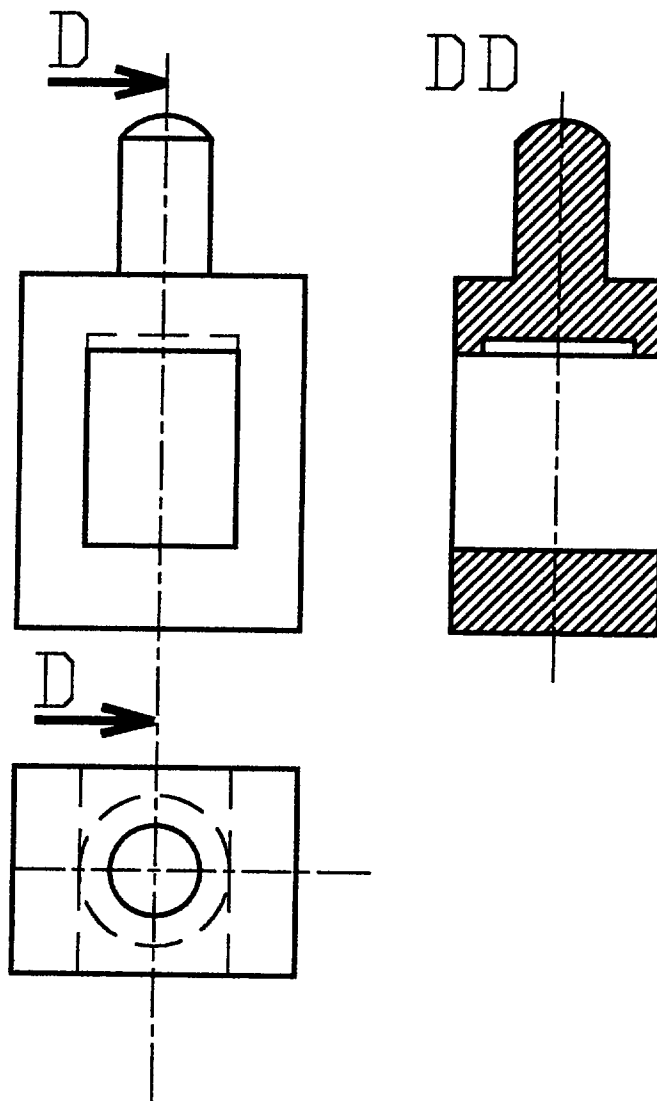
Quelle est la course maximale de la pièce 6 ? Réponse : (/2pts)

TOUTES LES FEUILLES SONT A RENDRE

EXAMEN : C.A.P					CORRIGE	
Spécialité : Equipements Electriques et Electroniques de l'Automobile						
Epreuve : 2 – Communication Technique – 1 – Analyse fonctionnelle et structurelle						
Session : 2001	Repère: E.P.2-1	Echelle :	Durée : 1 h 30	Coef : 1,5	Page : 1/3	
GROUPEMENT EST			Epreuve écrite : 075			



EXAMEN : C.A.P					CORRIGE	
Spécialité : Equipements Electriques et Electroniques de l'Automobile						
Epreuve : 2 – Communication Technique – 1 – Analyse fonctionnelle et structurelle						
Session : 2001	Repère: E.P.2-1	Echelle :1:2	Durée : 1 h 30	Coef : 1,5	Page : 2/3	
GROUPEMENT EST			Epreuve écrite : 075			



EXAMEN : C.A.P					CORRIGE
Spécialité : Equipements Electriques et Electroniques de l'Automobile					
Epreuve : 2 – Communication Technique – 1 – Analyse fonctionnelle et structurelle					
Session : 2001	Repère: E.P.2-1	Echelle : 1:2	Durée : 1 h 30	Coef : 1,5	Page : 3/3
GROUPEMENT EST			Epreuve écrite : 075		