

Chariot - Diable

DOSSIER RESSOURCE

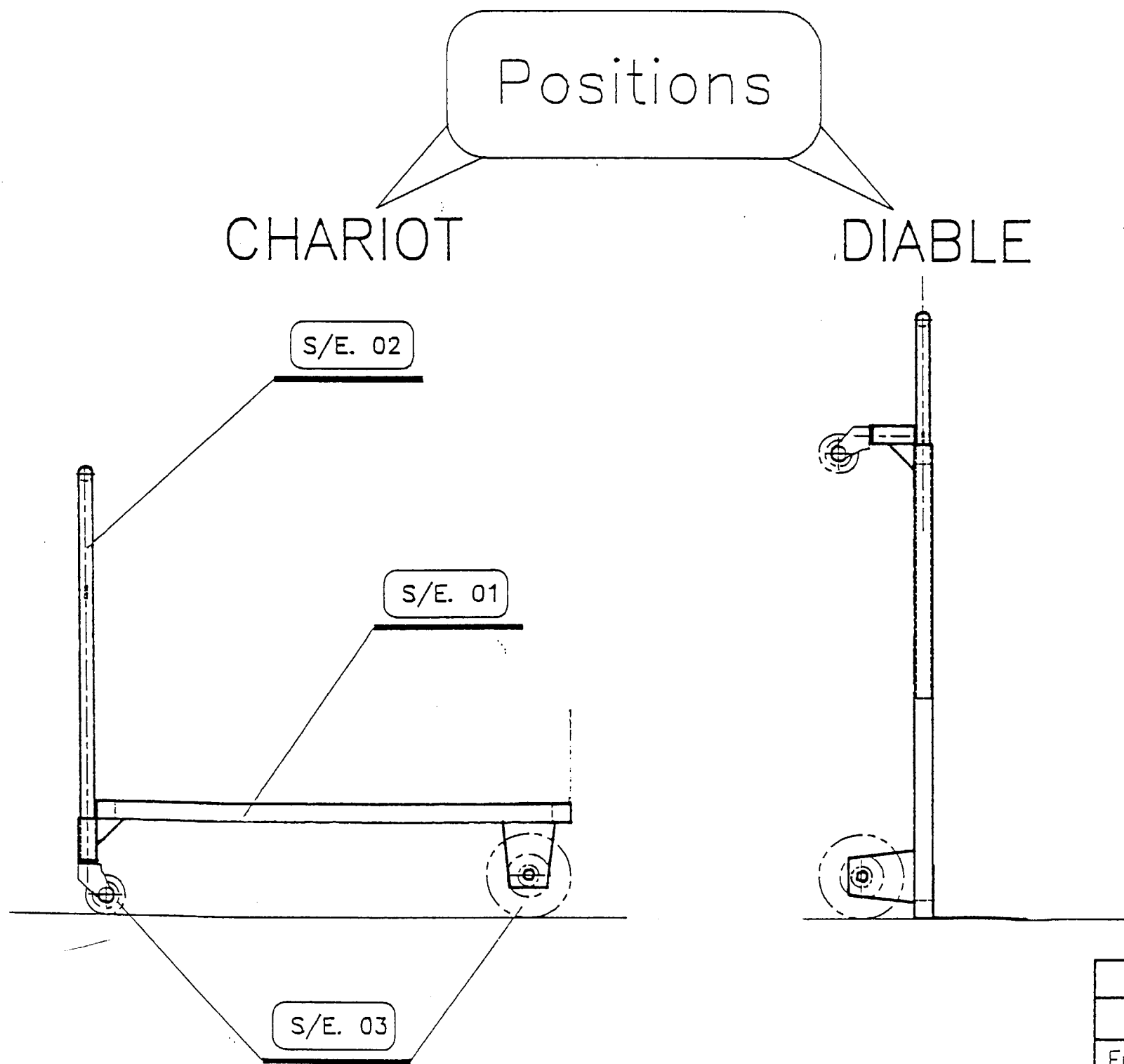
Consignes:

Les soudures non gênantes seront laissées brutes.

Positions

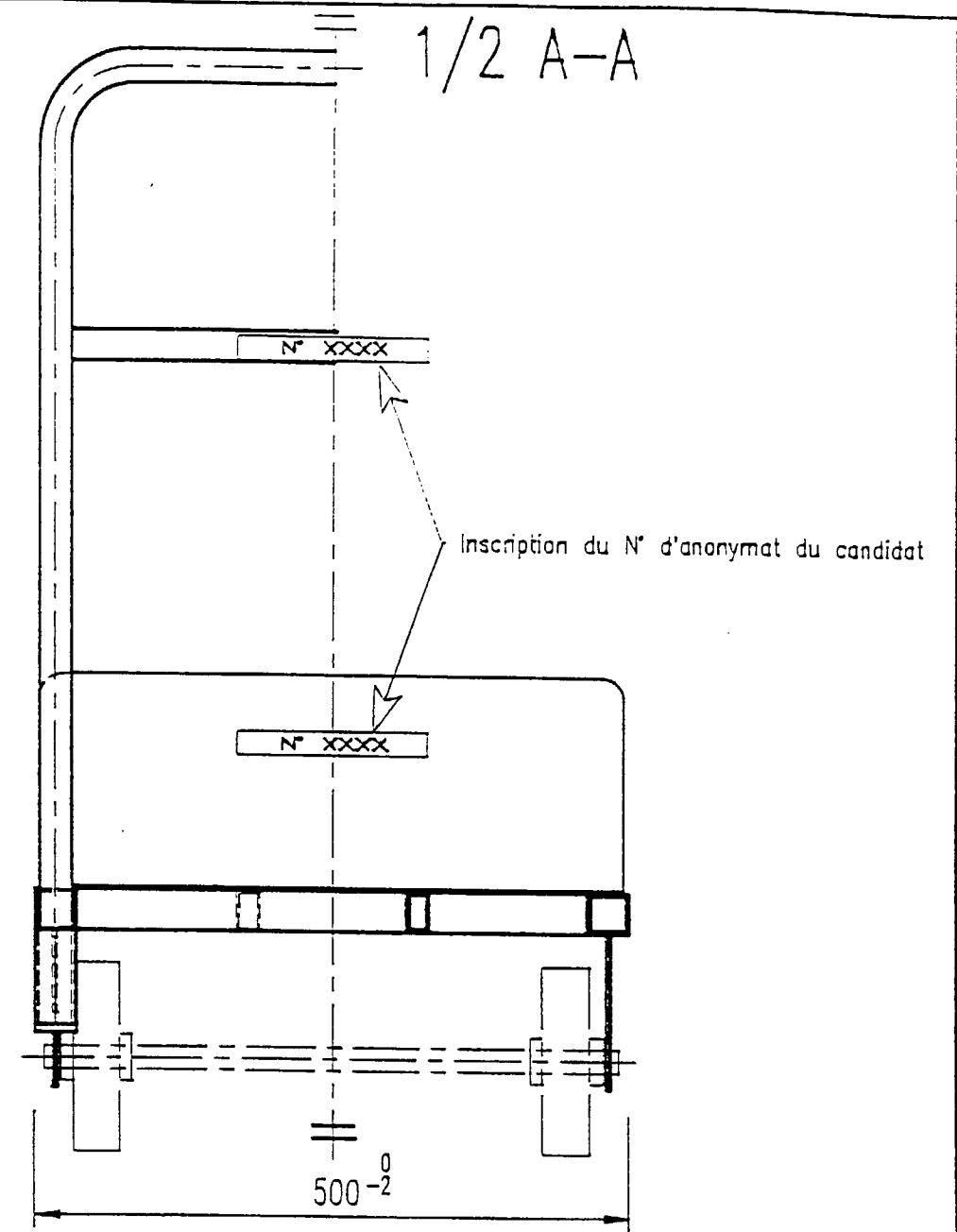
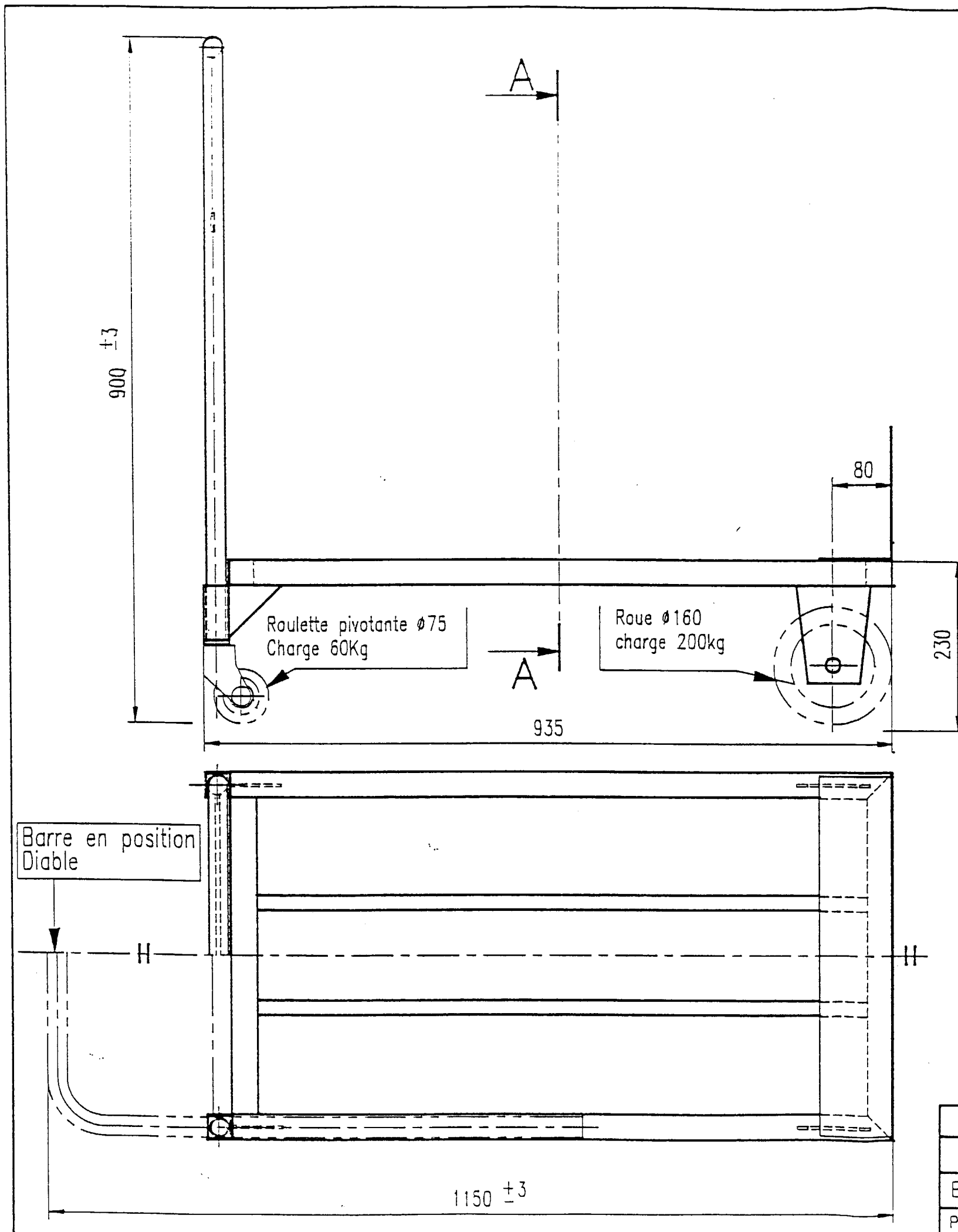
CHARIOT

DIABLE



S.E.	Rep.	Nb.	Désignation	Section	Observation	
03		0307	01	Goupille Bêta 4		
		0306	02	Ecrou M12		
		0305	01	Axe roue	Rond étiré Ø20	
		0304	02	Roue Ø160 larg.40		larg. moyeu 60
		0303	02	Roulette pivotante Ø75 larg 24		Tige filet. M12
		0302	02	Goupille fendue Ø3,2		Long. 40
		0301	02	Rondelle L 20		
02		0202	01	Traverse	Plat 25x8	
		0201	01	Barre de manipulation	Tube Ø26,9 ép. 2,3	
01		0110	01	Patte de fixation	Plat 25x8	
		0109	01	Butée plate forme	Tôle ép. 3	
		0108	01	Embout	Plat 35x8	
		0107	02	Gousset roue fixe	Tôle ép. 4	
		0106	02	Gousset roue pivotante	Tôle ép. 4	
		0105	02	Manchon	Tube 35x35 ép 2,5	
		0104	01	Traverse d'embout	Tube 35x35 ép 2,5	
		0103	01	Traverse d'embout	Tube 35x35 ép 2,5	
		0102	02	Traverse intermédiaire	Tube 35x20 ép 2,5	
		0101	02	Longeron	Tube 35x35 ép 2,5	

Groupement "Est"	Session: 2001	SUJET	Tirages
CAP SERRURERIE METALLERIE			
Epreuve EP1 Réalisation et technologie	Durée totale C.A.P. : 4 Heures	Coef. CAP :	
Partie A			1/7

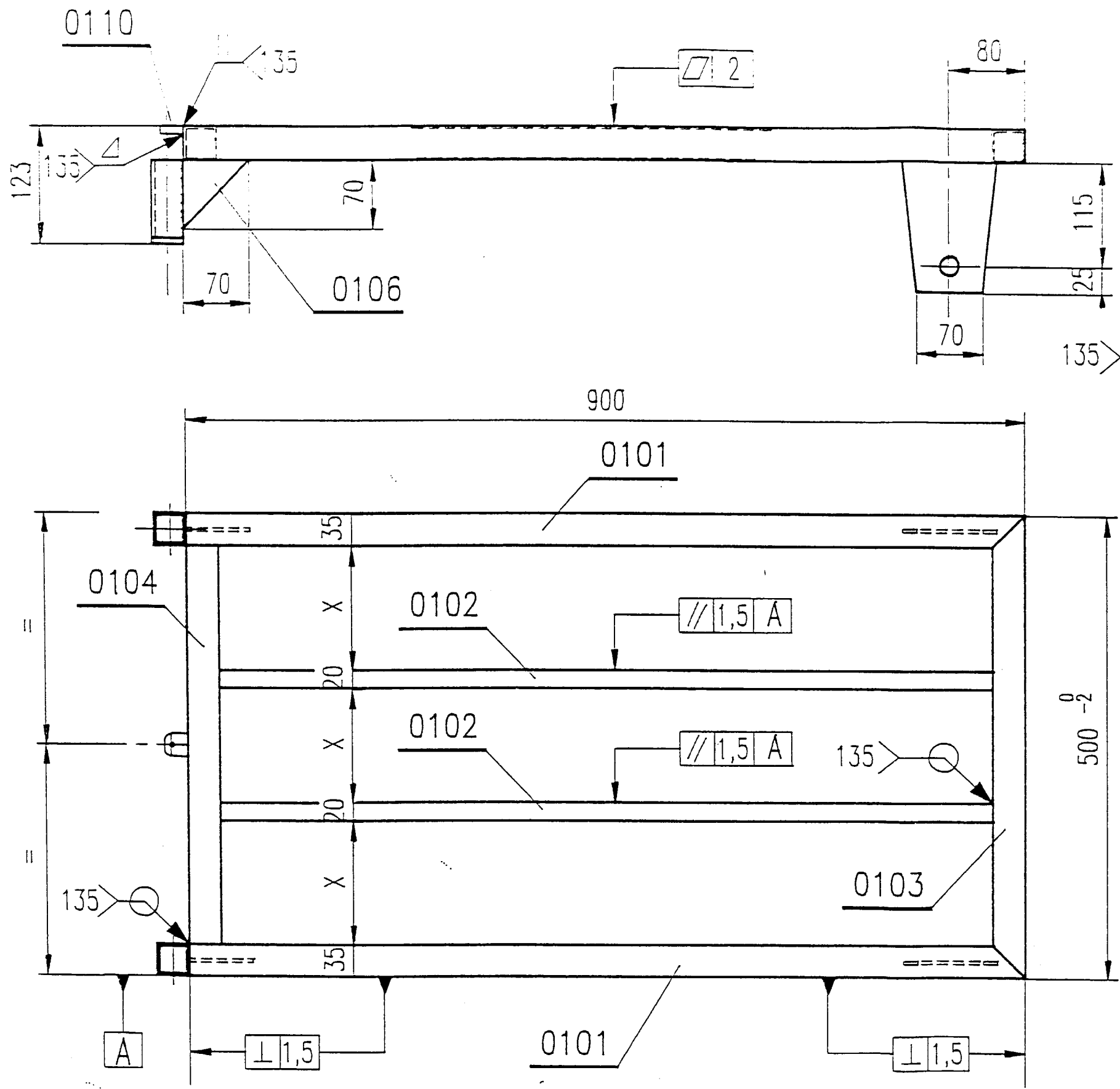


Chariot - Diable

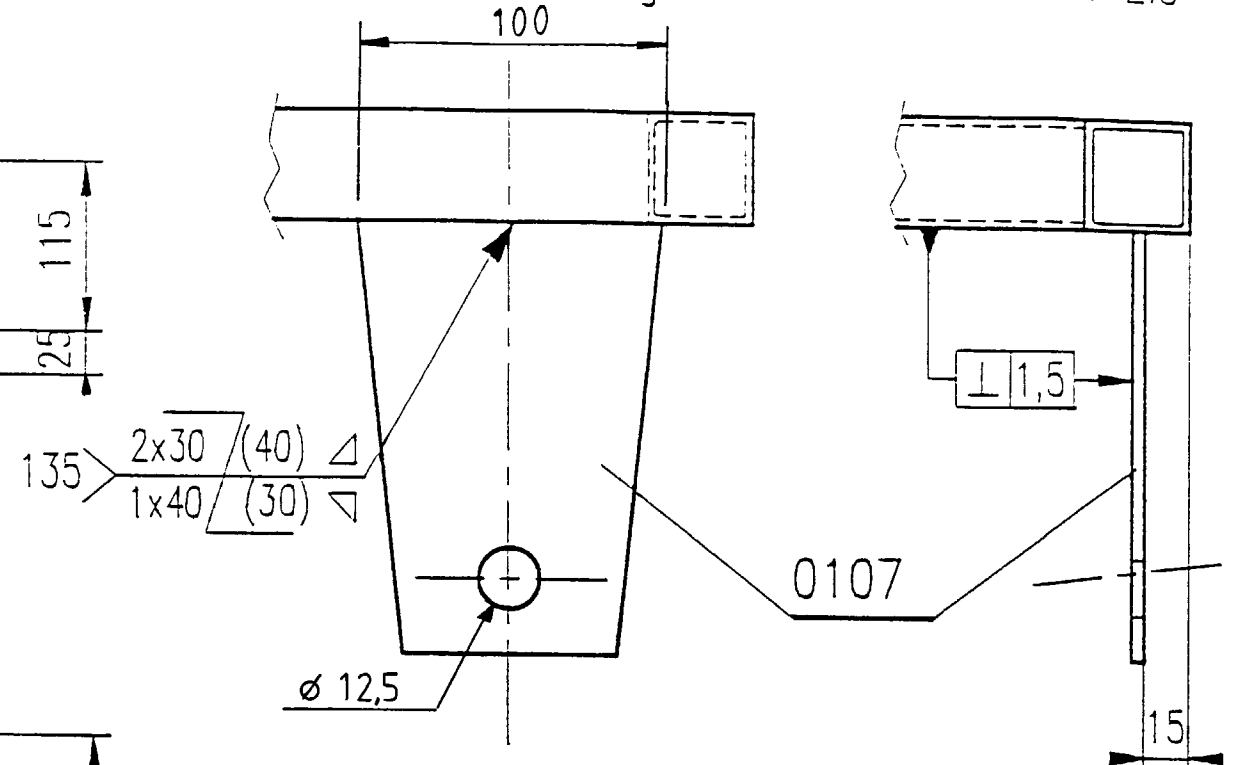
représenté en position Chariot

Tolérance générale $\pm 1,5$ Sauf indications Ech: 1:6

Groupement "Est"	Session: 2001	SUJET	Tirages
CAP SERRURERIE METALLERIE		Code(s) examen(s)	
Epreuve EP1 Réalisation et technologie	Durée totale C.A.P. : 4 Heures	Coef. CAP :	
Partie A		2/7	



Détail d'assemblage du Gousset Ech: 2:5



Détail d'assemblage Ech: 2:5

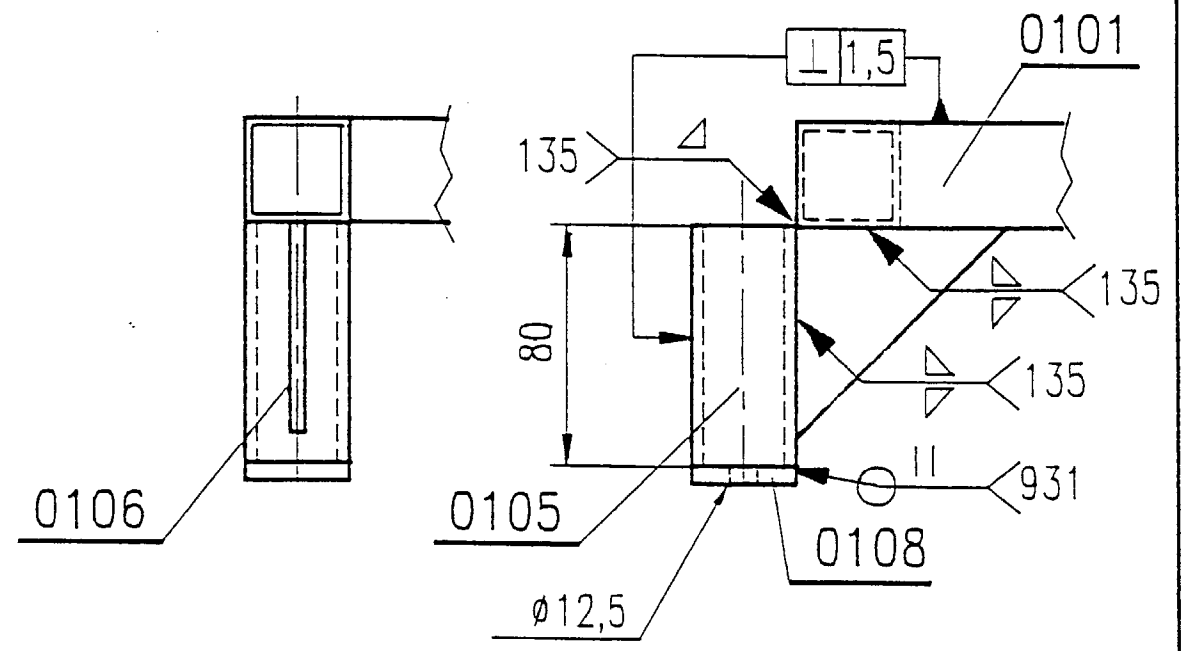
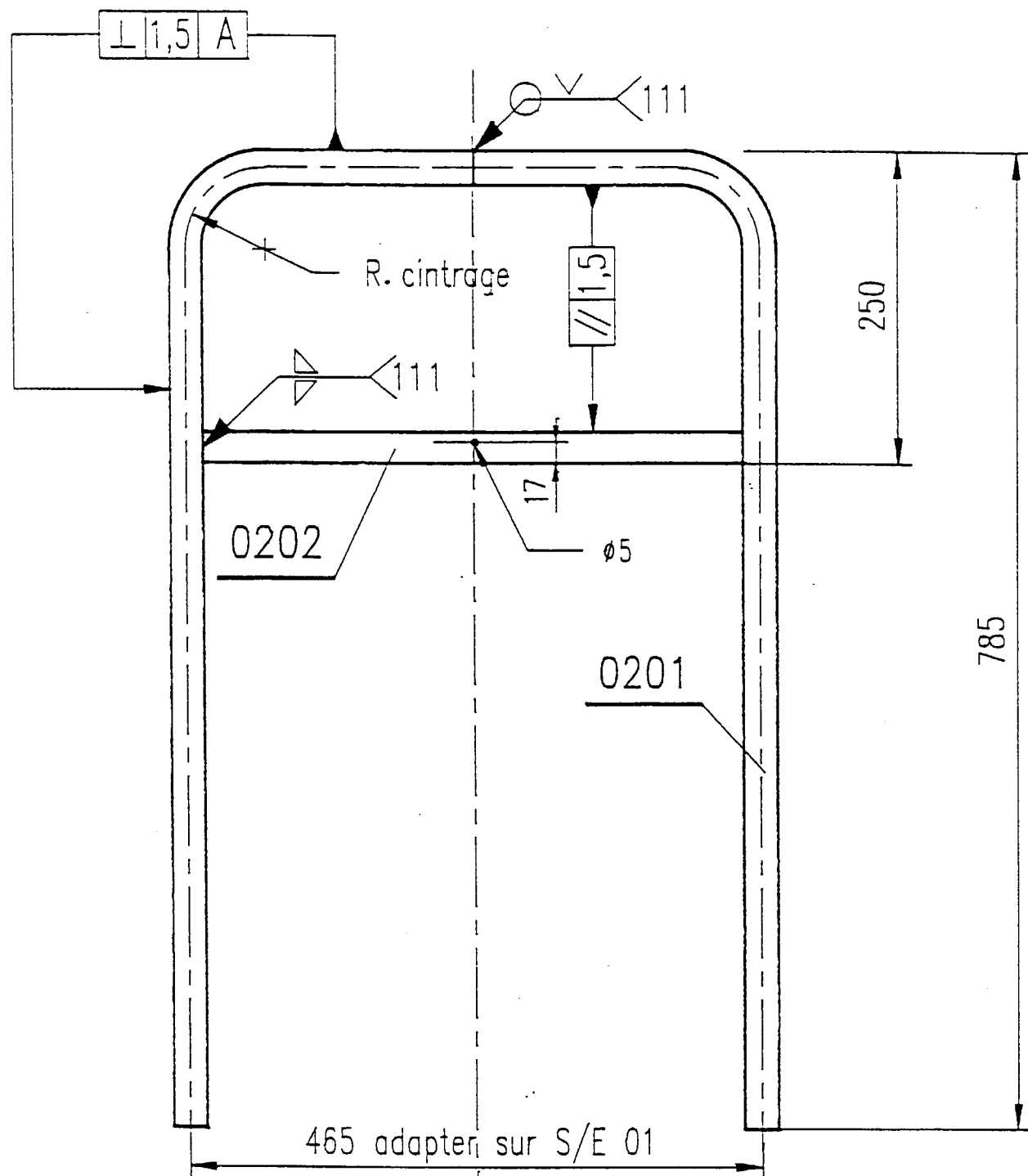


PLATE-FORME S/E 01

Tolérance générale $\pm 1,5$ Sauf indications Ech: 1:5

Groupement "Est"	Session: 2001	SUJET	Tirages
CAP SERRURERIE METALLERIE		Code(s) examen(s)	
Epreuve EP1 Réalisation et technologie	Durée totale C.A.P. : 4 Heures	Coef. CAP :	
Partie A		3/7	



Détail d'assemblage



BARRE de manutention S/E 02

Tolérance générale

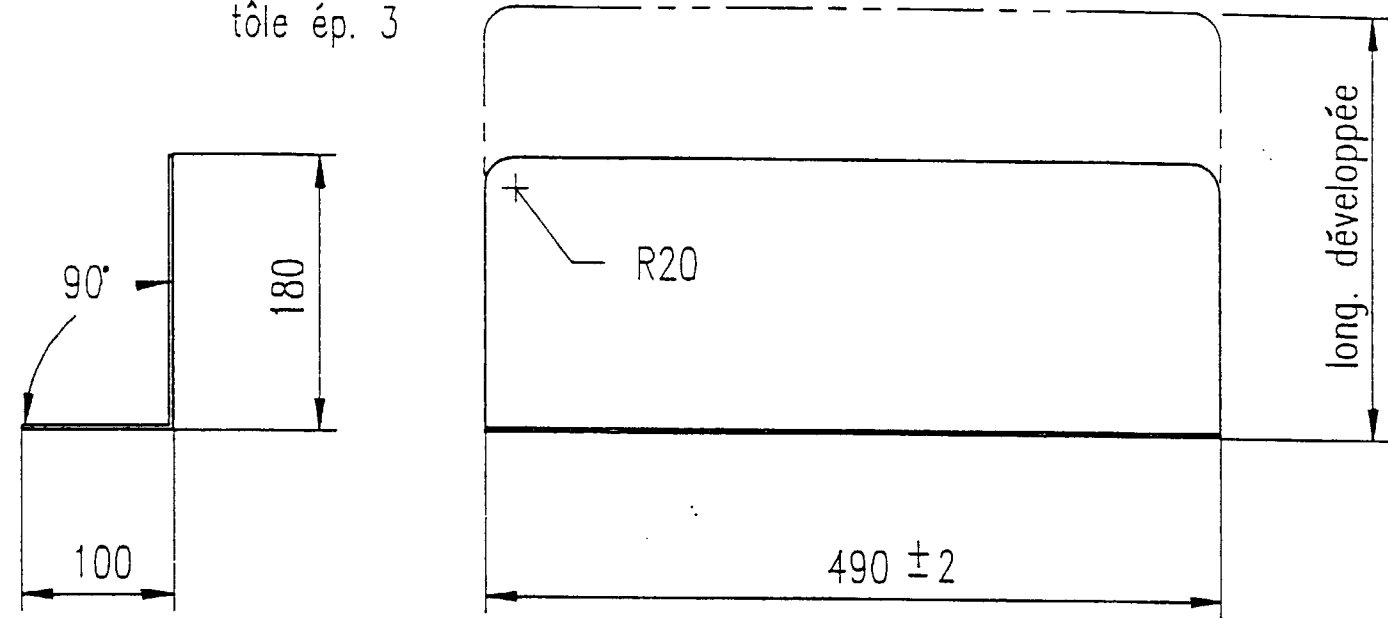
$\pm 1,5$

Sauf indications

Ech: 1:5

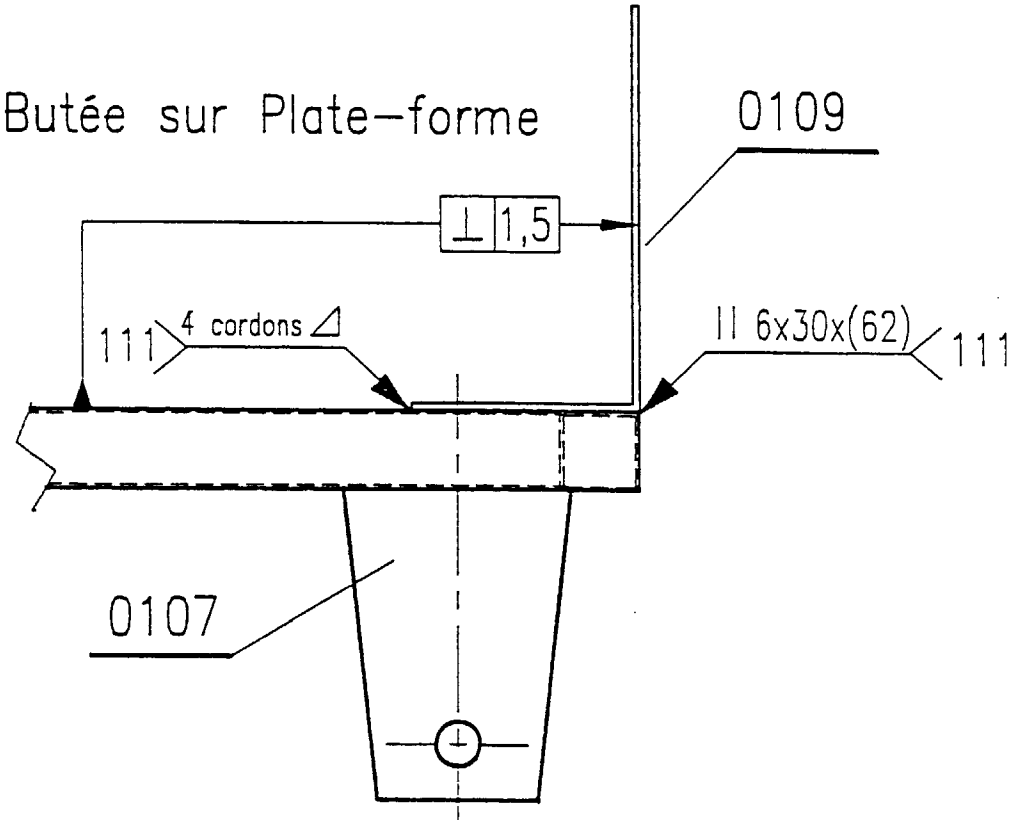
Presse plieuse
Vé de 20
tôle ép. 3

Développement



Assemblage Butée sur Plate-forme

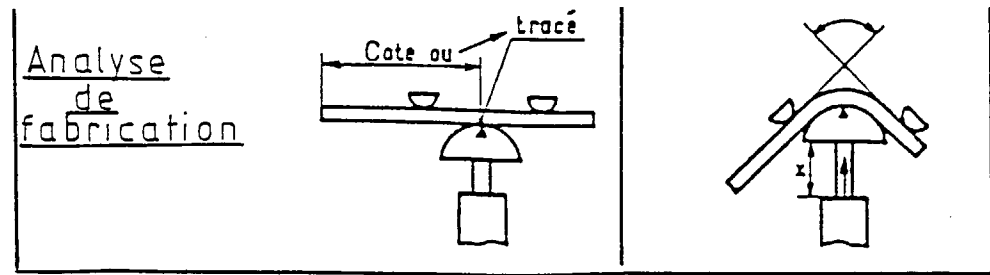
Ech: 2:3



BUTEE de plate-forme S/E 01

Groupement "Est"	Session: 2001	SUJET	Tirages
CAP SERRURERIE METALLERIE		Code(s) examen(s)	
Epreuve EP1 Réalisation et technologie	Durée totale C.A.P. : 4 Heures	Coef. CAP : 10	
Partie A		4/7	

CINTRAGE



Position des calets d'appui

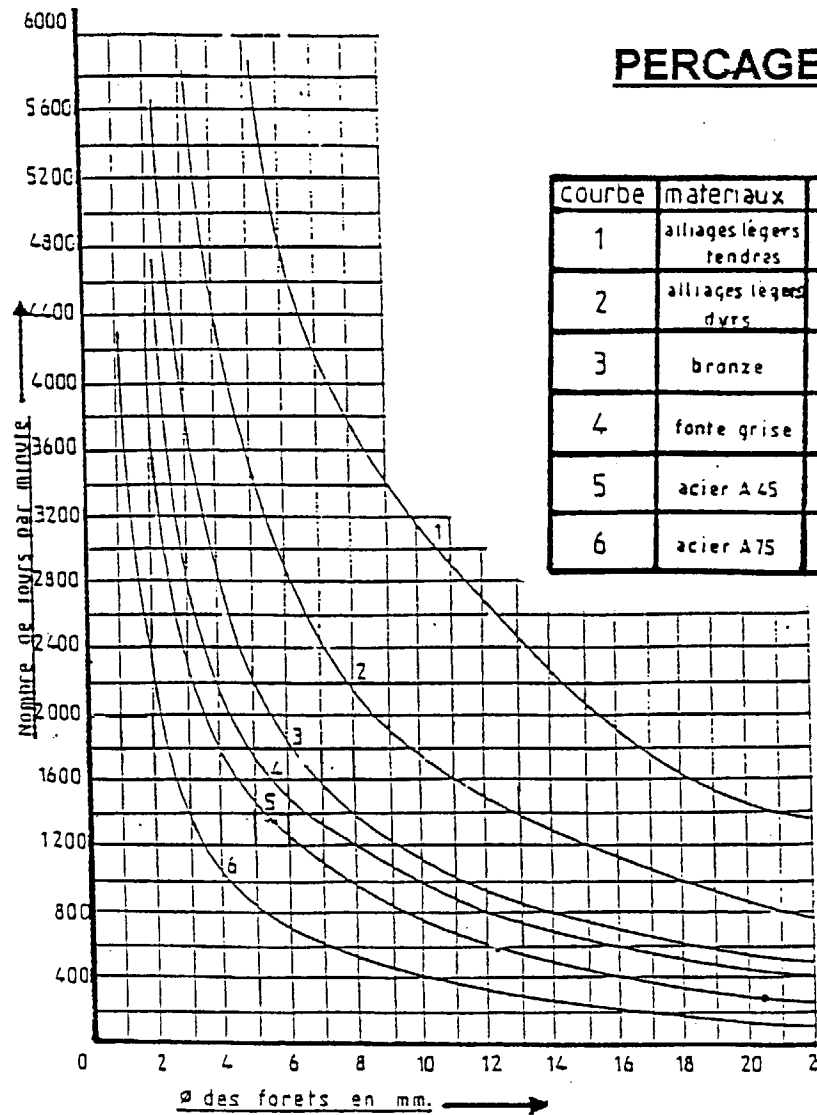
Choix du sabot formeur

CAPACITES

ABAQUE

REP.	DIAMETRE	EPAIS.	R. SABOT
1	17,9	2,3	40
2	21,3	2,3	50
3	26,9	2,3	65
4	33,7	2,6	115
5	49,6	2,6	165

PERCAGE



Courbe	matériaux	Vc en m/mn.
1	alliages légers tendres	100
2	alliages légers durs	60
3	bronze	40
4	fonte grise	30
5	acier A 45	25
6	acier A 75	15

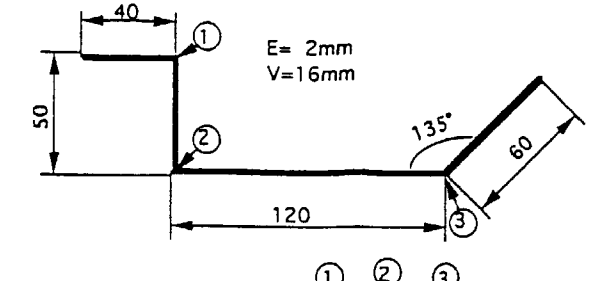
foret en acier rapide avec lubrification

CALCULATEUR DE PLIAGE

E	V	Ri	F	b	α	Angle											
						165°	150°	135°	120°	105°	90°	75°	60°	45°	30°	15°	0°
0,6	5	1	4	4		0,1	0,2	0,4	0,6	0,8	1,3	1,1	0,6	0,3	0	0,3	0,7
	8	1,3	4	5,5		0,1	0,2	0,4	0,6	0,9	1,4	1,1	0,6	0,2	0,3	0,7	1,1
0,8	6	1	7	4		0,1	0,3	0,5	0,7	1,1	1,6	1,3	0,9	0,6	0,3	0,1	0,4
	8	1,3	5	5,5		0,1	0,3	0,5	0,8	1,2	1,8	1,3	0,8	0,3	0,2	0,7	1,2
1	6	1	11	4		0,2	0,4	0,6	0,9	1,3	1,9	1,6	1,2	0,9	0,5	0,2	0,2
	8	1,3	8	5,5		0,2	0,4	0,6	0,9	1,4	2,0	1,6	1,1	0,7	0,3	0,2	0,6
1,2	10	1,6	7	7		0,2	0,4	0,6	0,9	1,4	2,1	1,6	1,1	0,5	0	0,5	1
	12	2	6	8,5		0,2	0,4	0,6	1	1,5	2,2	1,6	1	0,3	0,3	0,9	1,6
1,5	6	1	16	4		0,2	0,5	0,8	1,1	1,6	2,3	1,9	1,5	1,2	0,8	0,5	0,1
	8	1,3	12	5,5		0,2	0,5	0,7	1,1	1,6	2,3	1,9	1,4	1,1	0,6	0,1	0,3
2	10	1,6	10	7		0,2	0,4	0,7	1,1	1,6	2,4	1,9	1,4	0,8	0,3	0,2	0,8
	12	2	8	8,5		0,2	0,4	0,7	1,1	1,7	2,5	1,9	1,3	0,6	0	0,7	1,3
2,5	16	2,6	6	11		0,2	0,4	0,7	1,2	1,8	2,7	1,9	1,1	0,3	0,5	1,3	2,1
	8	1,3	17	5,5		0,3	0,6	0,9	1,4	2	2,8	2,4	1,9	1,5	1	0,5	0,1
3	10	1,6	15	7		0,3	0,6	0,9	1,4	2	2,9	2,4	1,8	1,3	0,7	0,2	0,4
	12	2	13	8,5		0,3	0,6	0,9	1,4	2,1	3	2,4	1,7	1	0,4	0,3	1
4	16	2,6	9	11		0,3	0,5	0,9	1,4	2,1	3,2	2,4	1,5	0,7	0,1	1	1,8
	20	3,3	8	14		0,2	0,5	0,9	1,4	2,2	3,4	2,4	1,4	0,4	0,7	1,7	2,7
5	10	1,6	27	7		0,4	0,8	1,3	1,9	2,7	3,7	3,2	2,6	2	1,4	0,9	0,3
	12	2	22	8,5		0,4	0,8	1,2	1,8	2,7	3,8	3,1	2,5	1,8	1,1	0,4	0,3
6	16	2,6	17	11		0,3	0,7	1,2	1,9	2,7	4	3,1	2,3	1,4	0,5	0,3	1,2
	20	3,3	13	14		0,3	0,7	1,2	1,9	2,8	4,2	3,2	2,1	1	0	1,1	2,2
7	25	4	11	17,5		0,3	0,7	1,2	1,9	2,9	4,5	3,2	1,9	0,7	0,6	1,8	3,1
	12	2	35	8,5		0,5	1	1,6	2,3	3,3	4,7	4	3,2	2,5	1,8	1,1	0,4
8	16	2,6	26	11		0,5	0,9	1,5	2,3	3,3	4,8	3,9	3	2,1	1,2	0,3	0,6
	20	3,3	21	14		0,4	0,9	1,5	2,3	3,4	5	3,9	2,8	1,7	0,6	0,5	1,6
9	25	4	17	17,5		0,4	0,9	1,5	2,3	3,5	5,2	3,9	2,6	1,4	0,1	1,2	2,5
	32	5	13	2,2		0,4	0,9	1,5	2,4	3,6	5,6	4	2,4	0,8	0,7	2,3	3,9
10	16	2,6	38	11		0,6	1,2	1,9	2,8	4	5,7	4,7	3,8	2,9	2	1,1	0,1
	20	3,3	30	14		0,5	1,1	1,8	2,8	4	5,8	4,7	3,6	2,5	1,3	0,2	0,9
11	25	4	24	17,5		0,5	1,1	1,8	2,8	4,1	6	4,7	3,4	2,1	0,7	0,6	1,9
	32	5	19	2,2		0,5	1,1	1,8	2,8	4,2	6,3	4,7	3,1	1,5	0,1	1,7	3,3
12	40	6,5	15	2,8		0,5	1	1,8	2,9	4,5	6,8	4,8	2,8	0,8	1,3	3,3	5,3

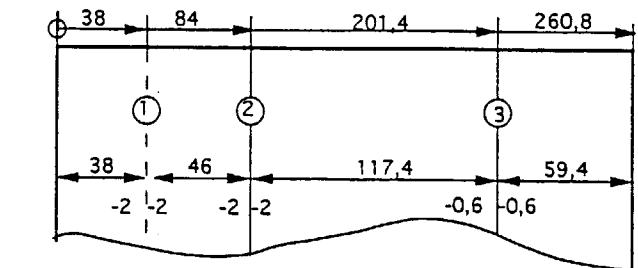
Nota: Les valeurs indiquées dans ce calculateur, sont données à titre indicatif pour le PLIAGE EN L'AIR de l'acier E 24 (R=40kg/mm²)

Exemple d'application



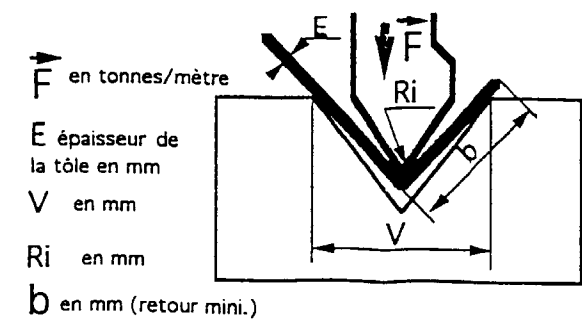
CALCULS: $(40+50+120+60) \cdot (4+4+1,2)$
 $=270 \cdot 9,2 = 260,8 \text{ mm}$

TRACE A PLAT



DEMARCHE DE TRAVAIL

- Additionner les longueurs des parties droites (côtes extérieures) et les corrections ΔL correspondantes (négatives ou positives).
- Lire la correction ΔL à l'intersection de la colonne du V choisi et de la ligne de l'angle à exécuter.
- Utiliser de préférence les valeurs apparaissant dans la fenêtre V.Ri.F.b. dont les coins sont noircis.



Groupement "Est"		Session 2001	SUJET	TIRAGES
C.A.P SERRURERIE METALLERIE		Code(s) examen(s) :		
Épreuve : EP1 - Réalisation et technologie		Durée totale C.A.P : 4 heures		Coef. C.A.P :
partie EP1 A				5/7

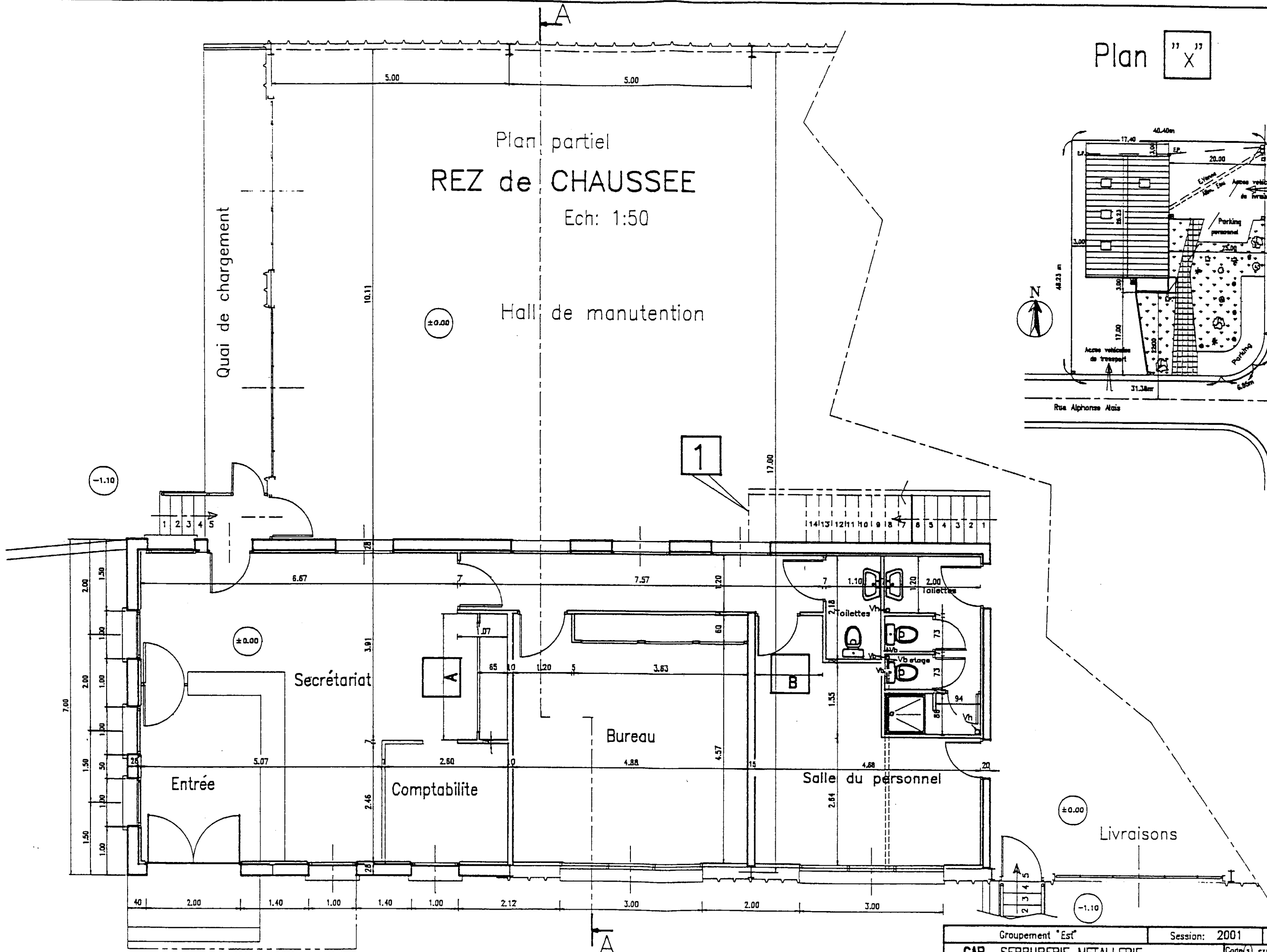
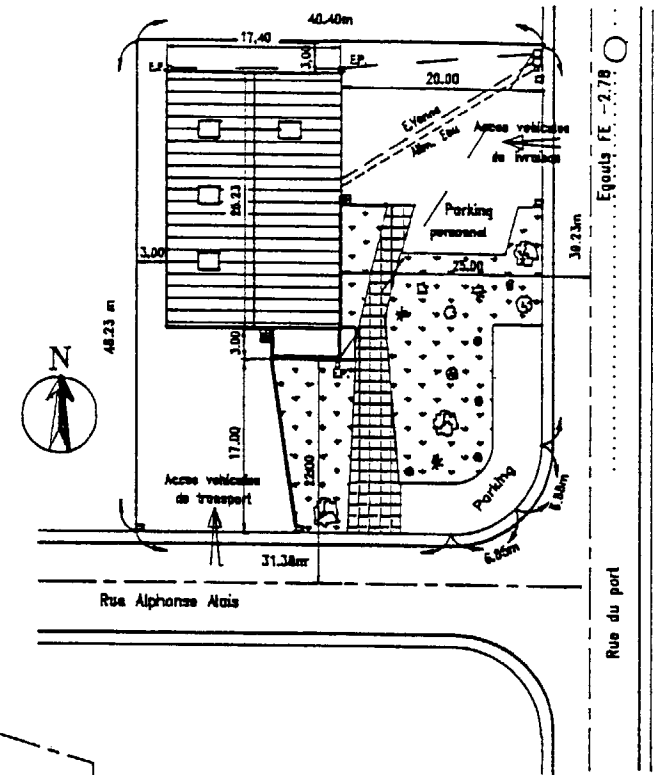
Plan X

Ech: 1:500

Plan partiel
REZ de CHAUSSEE
 Ech: 1:50

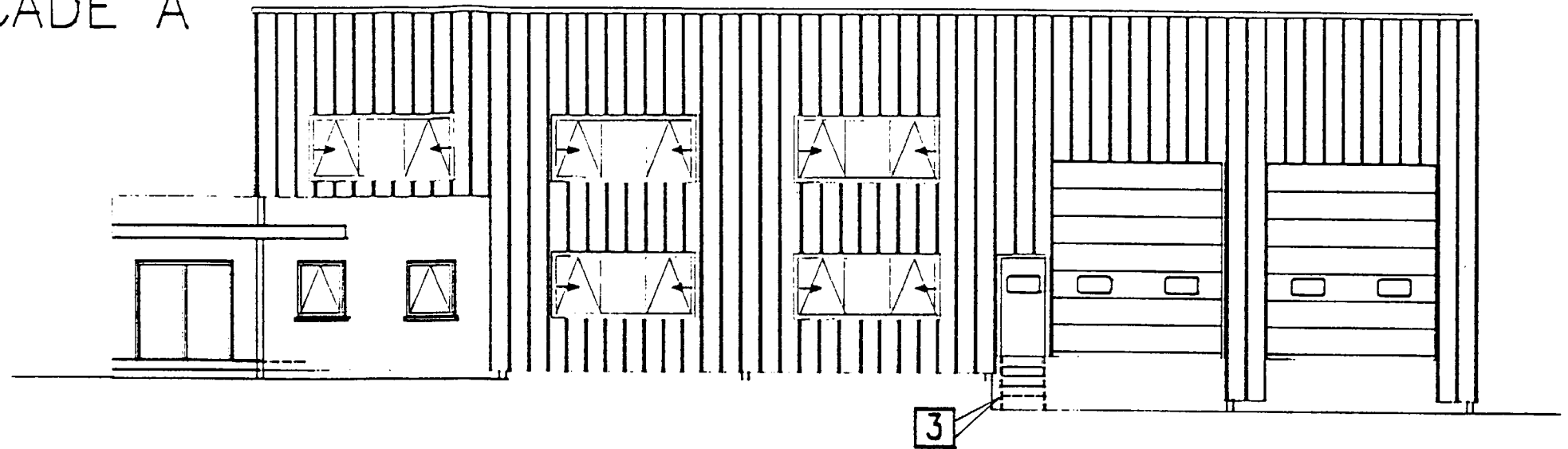
Hall de manutention

Quai de chargement

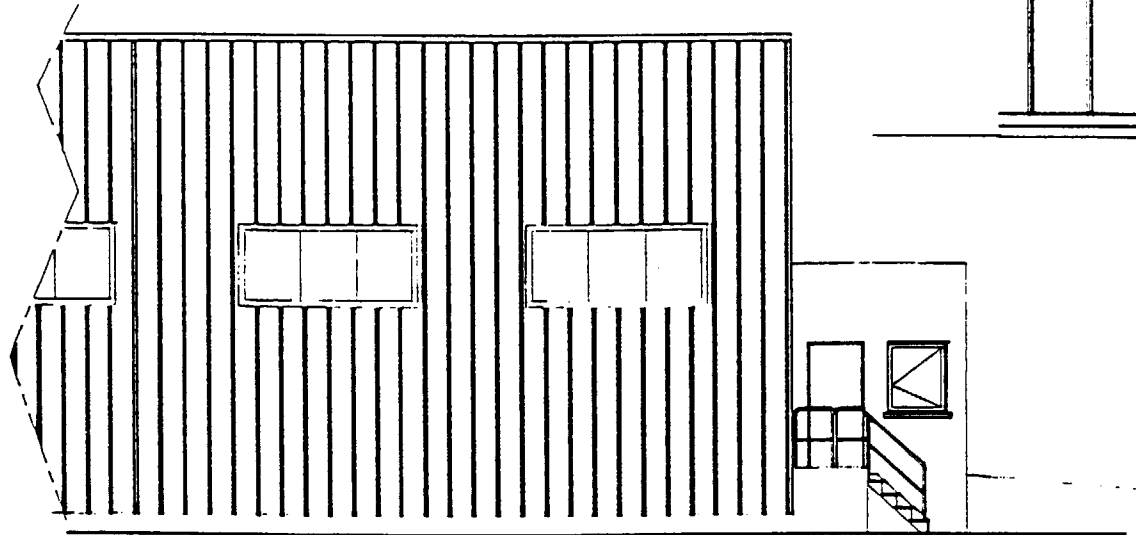


Groupement "Est"	Session: 2001	SWJET	Tirages
CAP SERRURERIE METALLERIE		Code(s) examen(s)	
Epreuve EP1 Réalisation et technologie		Durée totale C.A.P. : 4 Heures	Coef. CAP :
Partie A Lecture plan bâtiment			6/7

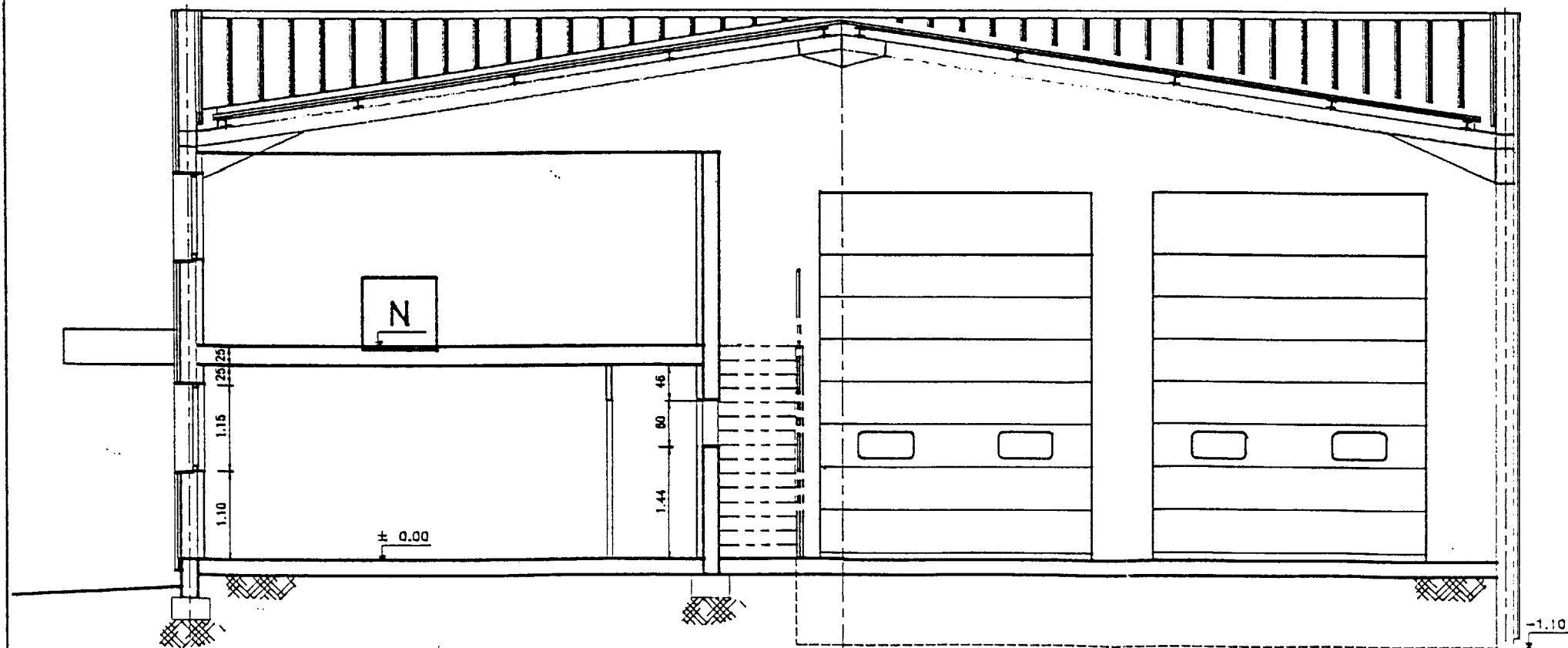
FAÇADE A



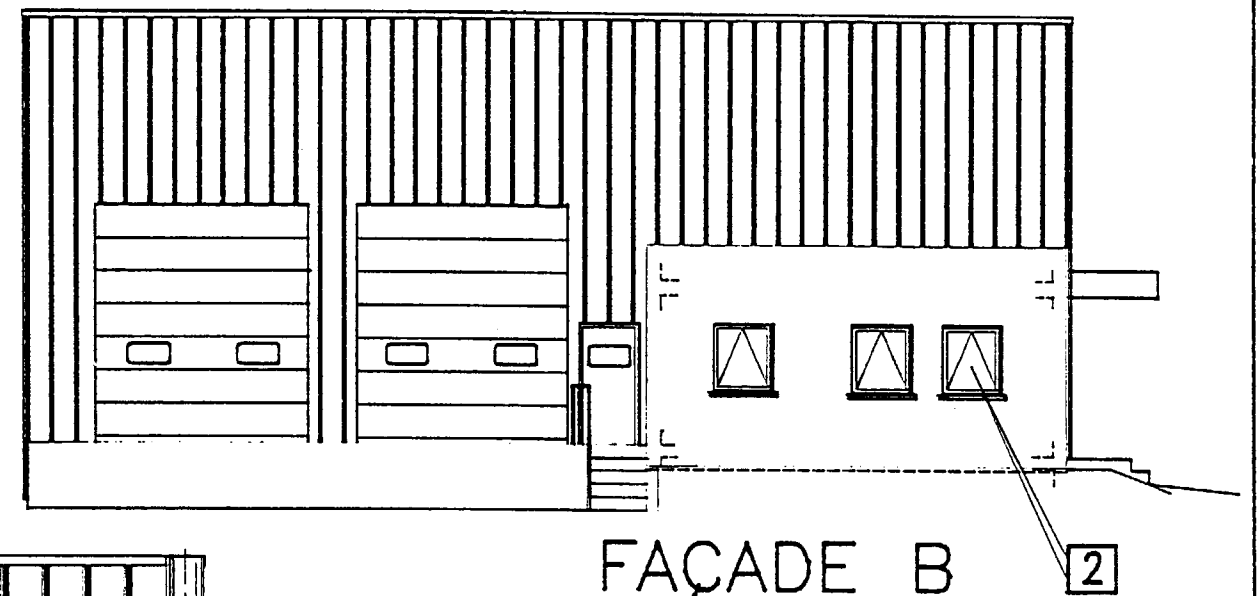
FAÇADE C



A-A



FAÇADE B



Coupe A-A Ech: 1:50

Façades Ech: 1:300

Groupement "Est"	Session: 2001	SWJET	Tirages
CAP SERRURERIE METALLERIE		Code(s) examen(s)	
Epreuve EP1 Réalisation et technologie	Durée totale C.A.P. : 4 Heures	Coef. CAP :	
Partie A	Lecture plan bâtiment		7/7