

Groupement "Est"		Session 2001	Sujet	Tirages COULEUR
C.A.P ESTHETIQUE-COSMETIQUE : SOINS ESTHETIQUES - CONSEILS - VENTE			Code(s) examen(s) 33604	
Épreuve : EP4 Arts appliqués à la profession	Durée totale : 1H30	Coef : 1		
		page : 1 +		

## AUSTRALIE ABORIGENE

*Les tribus aborigènes, présentes en Australie depuis des temps immémoriaux, ont toujours pratiqué diverses formes d'art, quasiment ignorées dans le reste du monde. On peignait sur les corps, on ornait les objets quotidiens, on traçait des motifs sur le sable et les rochers... Ces "œuvres", longtemps mystérieuses, sont en fait pleines de sens pour les Aborigènes: elles racontent un "Rêve", un voyage à la fois géographique et spirituel, croyances religieuses et relations entre les hommes mêlées.*

*Les artistes aborigènes contemporains utilisent aussi bien les terres d'ocre traditionnelles que les couleurs acryliques, plus diverses et violentes. Malgré les nouvelles techniques, les œuvres actuelles peuvent toujours être interprétées à plusieurs niveaux : réservées aux "initiés", accessibles à un public averti, ou tout simplement décoratives.*

*Deux principaux styles se côtoient, celui du centre et du sud de l'Australie, caractérisé par des motifs symboliques, des lignes et des pointillés colorés, et celui du nord, plus figuratif, où les personnages et les animaux fantastiques sont souvent représentés aux "rayons X", l'intérieur du corps visible, parcourus de traits et de hachures.*

LE CANDIDAT TRAITERA AU CHOIX LE SUJET N°1 OU N°2

### SUJET N°1

Pour illustrer l'affiche d'une exposition d'Art Aborigène en Europe, on a choisi de ne pas photographier une œuvre, mais un visage décoré évoquant les deux styles précédemment décrits.

Après avoir complété le visage esquissé sur le feuillet 2/4, vous le maquillerez en vous inspirant des documents fournis sur le feuillet 4/4.

Votre maquillage peut être prolongé sur le cou et complété par une coiffure simple et appropriée.

La mise en couleur devra tenir compte du relief naturel du visage.

Toutes les techniques sont acceptées.

EVALUATION: Utilisation des documents  
Adaptation au visage  
Qualité de la mise en couleur  
Qualité de la réalisation

### SUJET N°2

Sur toutes les plages du monde, l'été, le soleil devient un danger pour la peau, il convient donc de se protéger. Un fabricant décide de lancer une nouvelle ligne de produits solaires testés dans le "Grand Désert à la Terre Rouge et au Soleil Brûlant" du centre de l'Australie.

Pour se démarquer d'une masse de produits très proches, les tubes et les flacons évoqueront diverses formes artistiques des Aborigènes australiens, par les motifs et les couleurs utilisés ( voir document 4/4).

Proposez 2 recherches rapides et différentes sur les modèles des objets du feuillet 3/4.

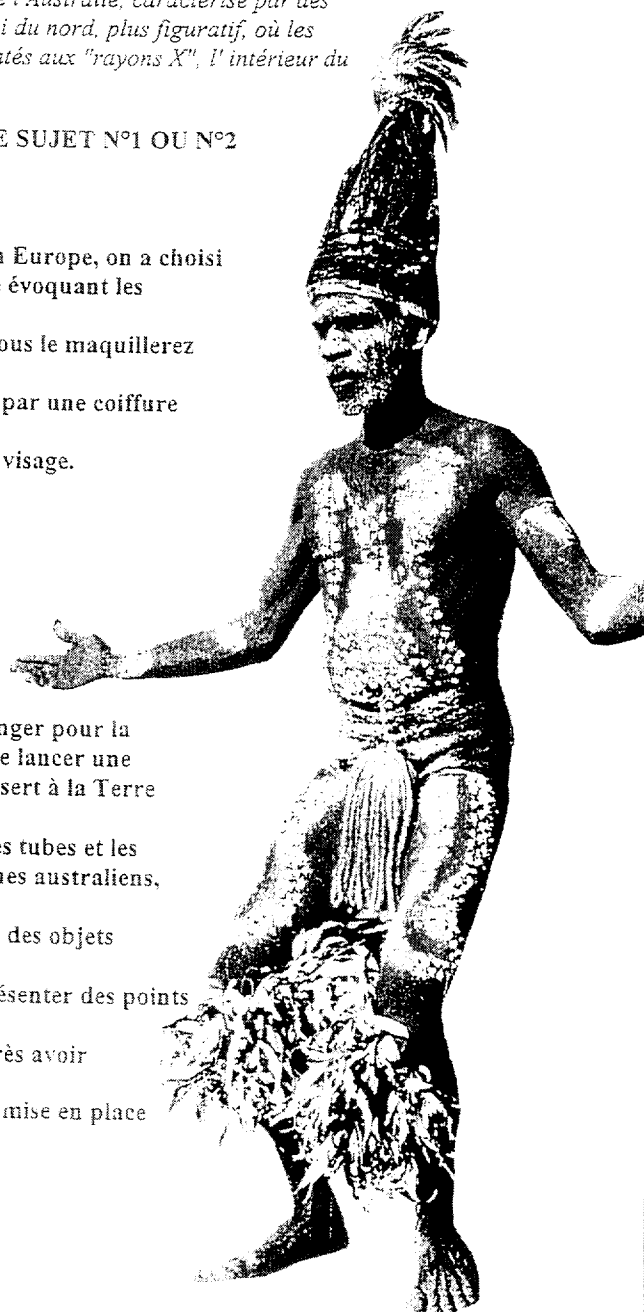
S'agissant d'une "ligne de produits", vos décors devront présenter des points communs aux deux emballages.

Choisissez une de vos propositions que vous agrandirez, après avoir complété le dessin, et que vous mettrez au net.

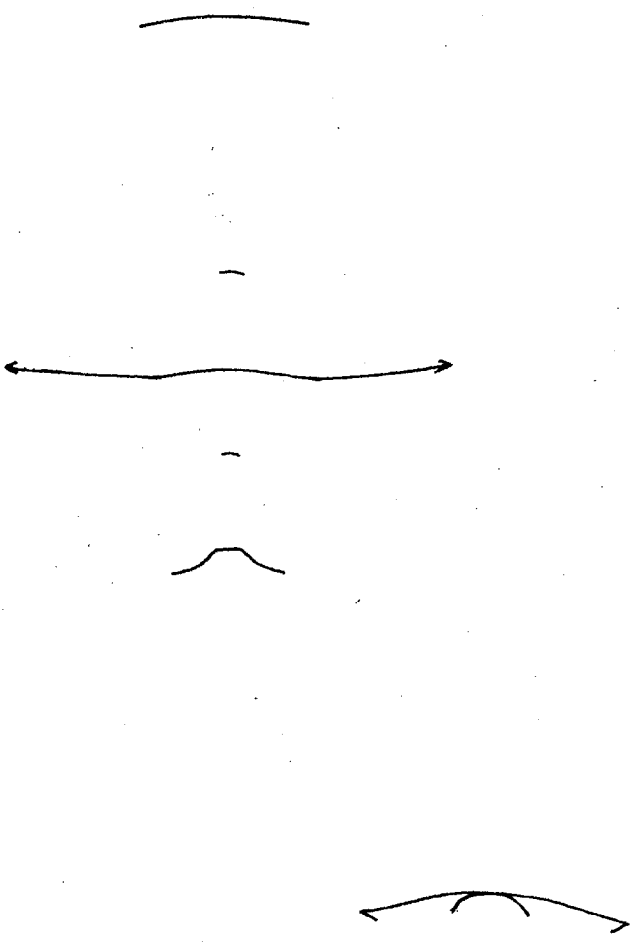
Vous devez tenir compte du volume des deux objets pour la mise en place et la mise en couleur du décor.

Toutes les techniques sont acceptées.

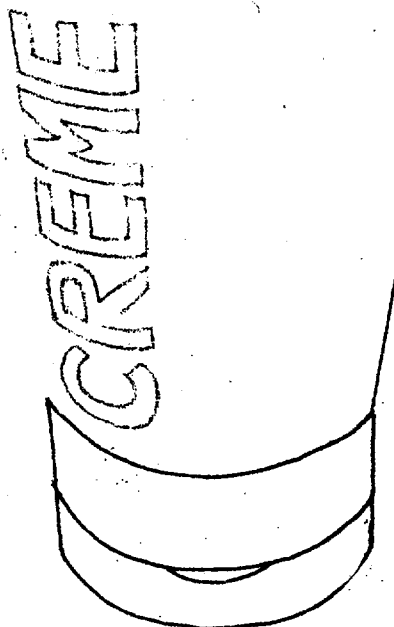
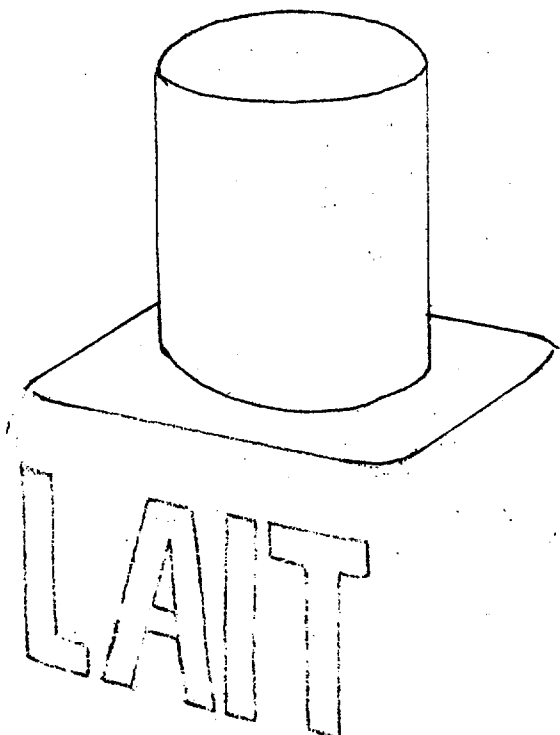
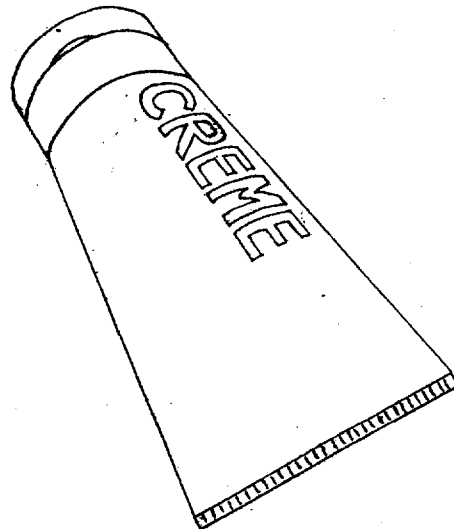
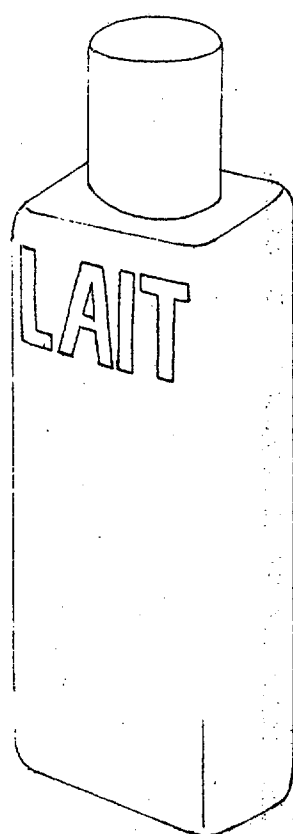
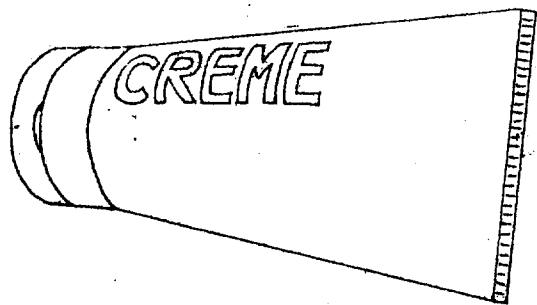
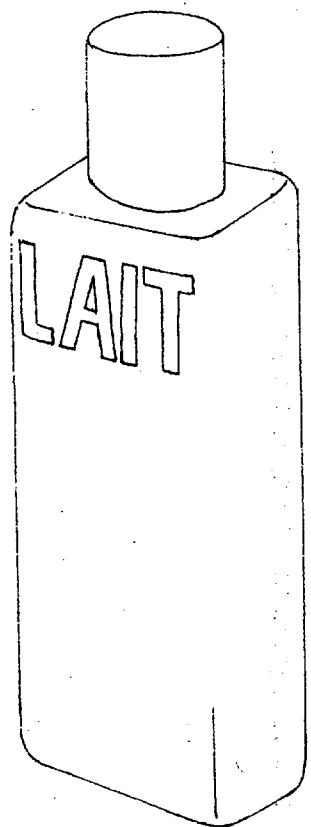
EVALUATION: Utilisation des documents  
Qualité des recherches  
Adaptation du décor à la forme et au volume  
Agrandissement  
Qualité de la réalisation



Axe de Symétrie



Groupement "Est"	Session 2001	Sujet	Tirages
C.A.P ESTHETIQUE-COSMETIQUE : SOINS ESTHETIQUES - CONSEILS - VENTE	Durée totale : 1H30	Code(s) examen(s) 33604	CANDJOT
		Épreuve : EP4 Arts appliqués à la profession	

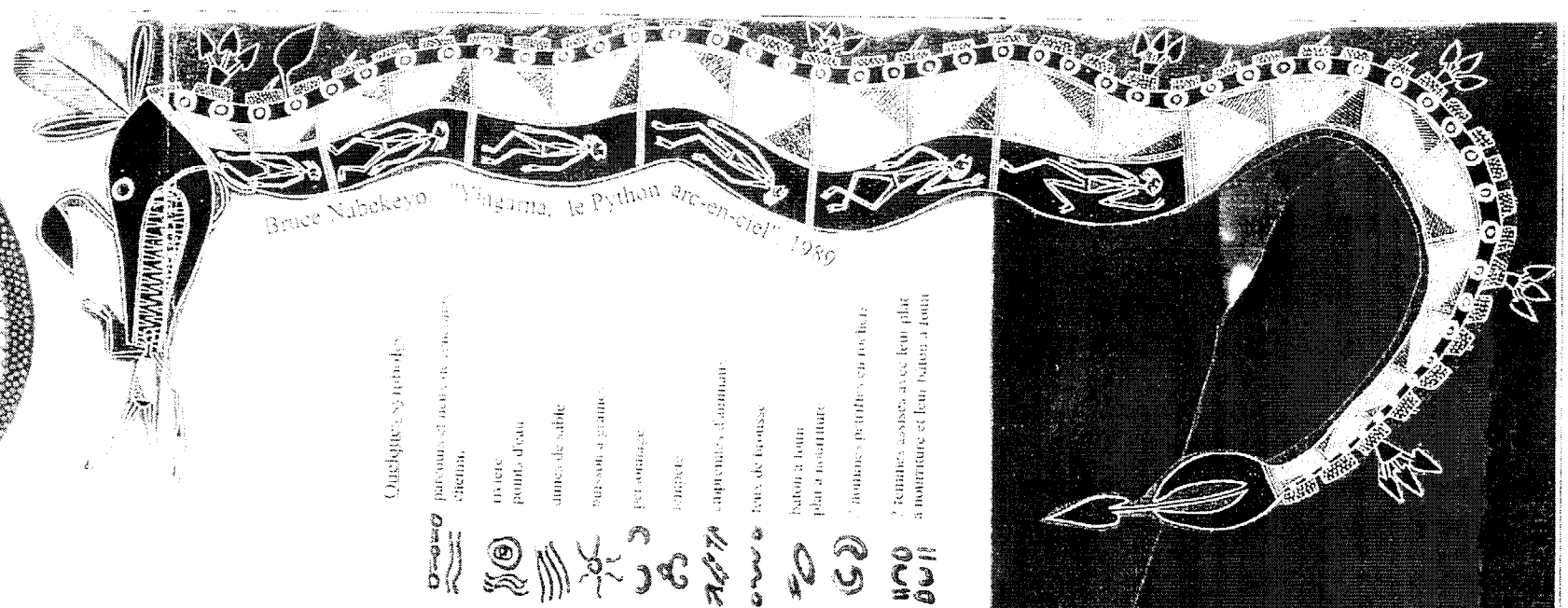


Groupement "Est"	Session 2001	Sujet	Tirages CAN 1011
C.A.P ESTHETIQUE-COSMETIQUE : SOINS ESTHETIQUES - CONSEILS - VENTE		Code(s) examen(s) 33604	
Épreuve : EP4 Arts appliqués à la profession	Durée totale : 1H30	Coef : 1	page : 3/4



Murray "Autour du monde" 1996

Clarisse Napuyupa Pouison, "Rêve de Jangonpa", 1991

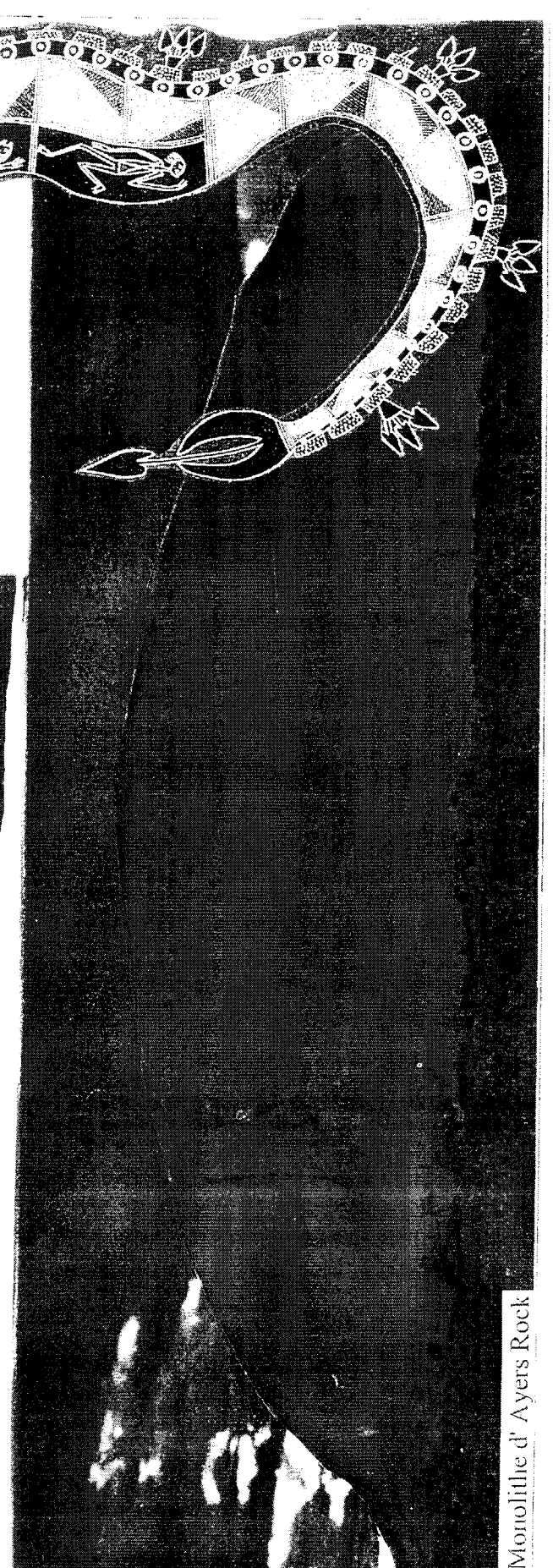


Bruce Nabekevo "Yigama, le Python arc-en-ciel" 1989

- Quelques symboles :
- parcours et accés, enroulements
  - grottes
  - rivière
  - pointe d'eau
  - anneau de sable
  - survol, a guano
  - jet oratoire
  - tribune
  - appentis, d'annuaire
  - feu de brousse
  - baton à toum
  - pla à touffure
  - hommes, peuples, enroulements
  - remises, bosses, arce, feu, palis
  - a nourriture et leur baton, a toum



Beryl Nakamatra, "Ngurhu" 1992



Morolithe d' Ayers Rock

Groupement "Est"		Session 2001	Sujet	Tirages
C.A.P ESTHETIQUE-COSMETIQUE : SOINS ESTHETIQUES - CONSEILS - VENTE			Codex (s) examen (s) 33604	COULEUR
Epreuve :	EP4 Arts appliqués à la profession	Durée totale : 1H30	Coef : 1	
			page : 44	