

Groupement 'Est'

SESSION 2001

B.E.P. CONSTRUCTION ET TOPOGRAPHIE

Dominante: **TOPOGRAPHIE**

**Épreuve EP3:
partie 2-INFORMATIQUE**

Analyse d'un traitement d'un dossier

Contient 1 page 1/1 de corrigé,

(partie 2 salle: Informatique).

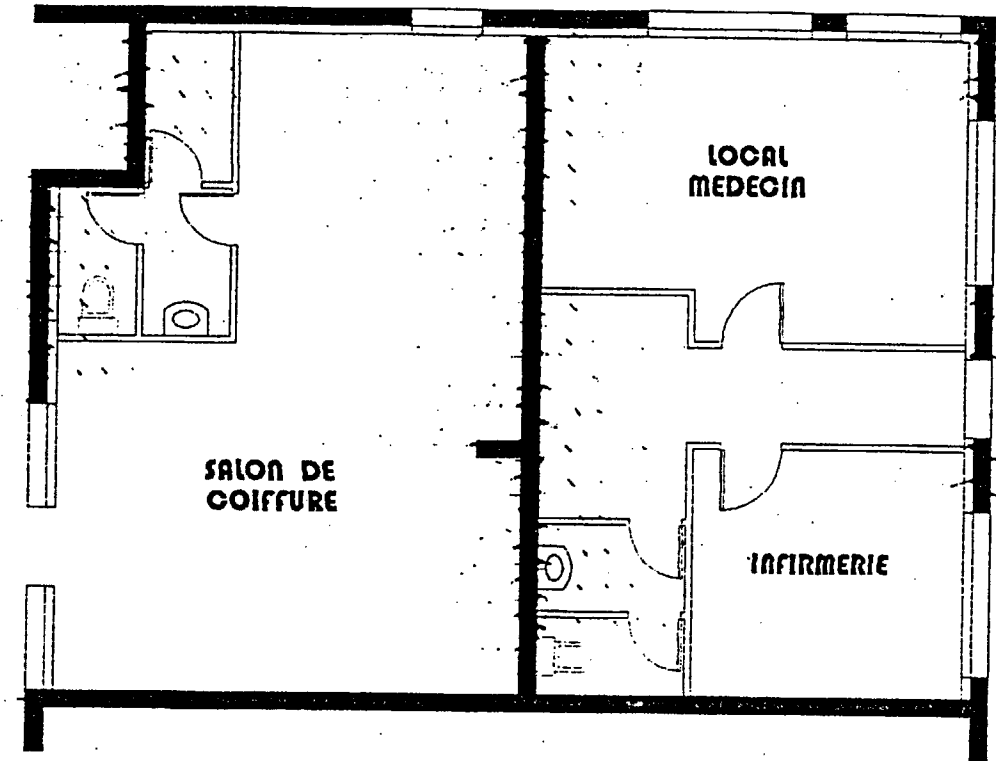
CORRIGE

DURÉE Informatique: 1 heure
Coef.: BEP:3

TRAVAIL A EFFECTUER

CORRIGÉNote aux correcteurs:

- 1) La correction se fera sur le fichier de travail du candidat à l'écran, par les correcteurs, à partir de la disquette individuelle rendue. (aperçu du résultat papier sur page ci-contre).
- 2) Le détail du barème (total sur 20 points), est donné sur le sujet, une grille de suivi et de notation sera établie à partir de ces données, par les correcteurs du centre d'examen avant la correction.
- 3) Si le centre d'examen est concerné par l'adaptation de cette partie informatique à un logiciel autre que DAO (ex: tableur, Caltop,...), les paragraphes 1 et 2 ci-dessus seront de la même manière appliqués.



extrait PLAN DU RDC

GUGUS

| | | | |
|--|--------------------------------|---------------------|---------|
| Groupement "Est" | Session 2001 | DR | TIRAGES |
| B.E.P. CONSTRUCTION TOPOGRAPHIE dominante Topographie | | Code(s) examen(s) : | |
| EP3 - Analyse d'un traitement d'un dossier | Durée totale B.E.P. : 5 heures | Coef. B.E.P. : 3 | |
| partie 2 : Informatique | Durée 1h | 1/1 | |