

G r o u p e m e n t ' E s t '

SESSION: 2001

**B.E.P. CONSTRUCTION ET TOPOGRAPHIE**Dominante: **TOPOGRAPHIE****Épreuve EP3**

ANALYSE D'UN TRAITEMENT D'UN DOSSIER

**Partie 2 salle: Informatique.**

<p>EP3 INFORMATIQUE</p>	<p>Durée : 1h00</p> <p>- Doc. page 1/1 sujet. - Un micro ordinateur avec logiciel de DAO et une disquette vous sont fournis.</p> <p style="text-align: right;">... / 20</p>	<p><b>Le Dossier technique sera distribué avec ce sujet.</b></p> <p>Le travail se fera à partir de la disquette fournie.</p> <p>- La production sera enregistrée sur la disquette rendue.</p> <p><b>En fin d'épreuve rendre:</b></p> <ul style="list-style-type: none"> <li>- Le <i>Dossier Technique</i>.</li> <li>- La disquette après avoir noté vos références de candidat sur l'étiquette.</li> <li>- Le document imprimé.</li> </ul>
<p><b>DURÉE totale EP3 5h00:</b></p> <p><input type="radio"/> Partie 1 salle Construction, RDM, Topo 4 h</p> <p><input checked="" type="radio"/> <b>Partie 2 salle Informatique: 1 h</b></p> <p><b>Coef. BEP: 3</b></p>		

**DESSIN ASSISTE PAR ORDINATEUR****ON DONNE :**

- Le poste de travail sur lequel est installé un logiciel de DAO, AUTOSKETCH ou AUTOCAD.
- Un fond de plan extrait du plan du RDC du dossier étudié nommé : C:\BEPCTO2001\FOND.SKD OU .DWG
- Un fichier WC classé dans le répertoire BIBLIO.

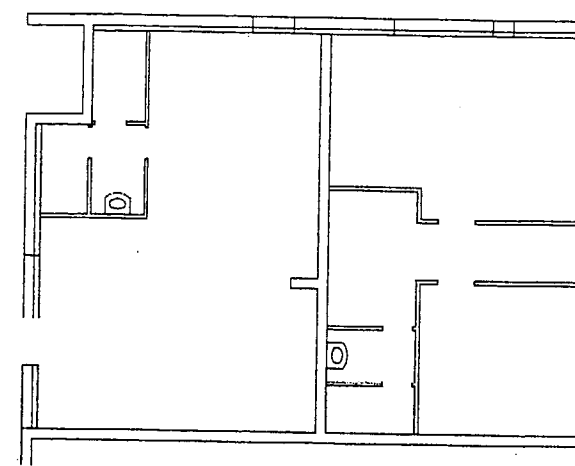
**ON DEMANDE :**

- De mettre en route le poste de travail et d'ouvrir le logiciel de DAO installé. /1
- Ouvrir le fichier C:\BEPCTO2001\FOND.SKD OU .DWG sur le plan (calque 1) /1
- Enregistrer le fichier sur la disquette en début et en fin d'épreuve. /1
- Compléter le fond de plan donné en :
  - ⇒ Créant 2 blocs porte sur le calque n°2 et les enregistrer dans le répertoire BIBLIO. /4
    - 73/204 dans le local médecin et infirmerie
    - 63/204 pour l'accès aux sanitaires
  - ⇒ Insérant le fichier WC en le positionnant sur le plan calque n°3 /3
    - 1 dans chaque local
  - ⇒ Inscrivant le nom des différents locaux en couleur rouge avec un police de caractère adaptée /3
    - Sur le calque n°4
  - ⇒ Hachurant les murs porteurs /2
    - Pochage sur le plan calque n°5
  - ⇒ Ecrivant votre nom dans le cadre prévu (GUGUS dans l'exemple) /1
- Imprimer le fichier en fin d'épreuve /3
- Eteindre le poste de travail en fin d'épreuve. /1

---

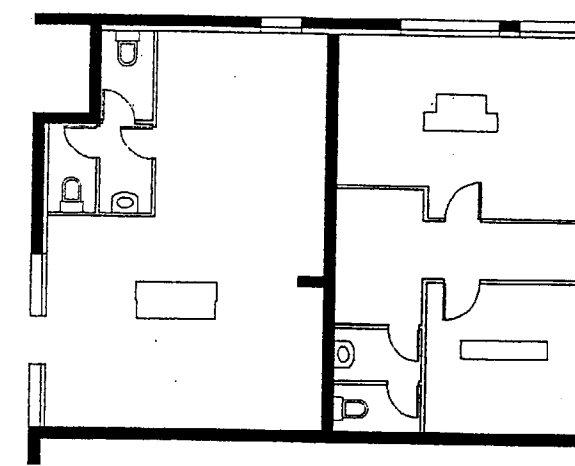
**/20****ON EXIGE**

- Respect des consignes données
- Autonomie dans le travail
- Maîtrise des différentes fonctions
- Fichier exploitable en fin d'épreuve



extrait PLAN DU RDC

NOM

**FICHER DONNE**

extrait PLAN DU RDC

GUGUS

**TRAVAIL A EFFECTUER**

Groupement « Est »		Session 2001	SUJET	Tirages
B.E.P. CONSTRUCTION TOPOGRAPHIE			Code(s) examen(s) :	
dominante Topographie				
Epreuve : EP3 – Analyse d'un Traitement d'un Dossier			Page 1 / 1	
Partie 2 : Informatique	Durée : 1 h	Durée totale : 5 h	Coeff : 3	