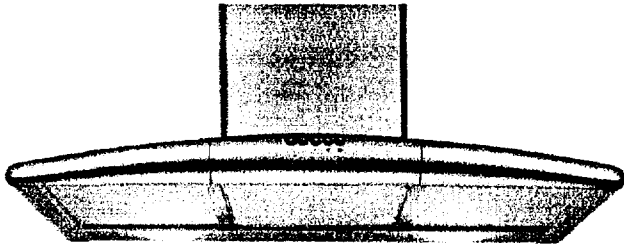


# LES HOTTES

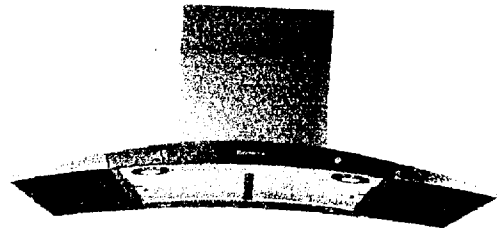


## HE 4390

- Mixte à évacuation extérieure ou recyclage
- Transformable en version recyclable par l'ajout d'un filtre à charbon
- Moteur double turbine 700 m<sup>3</sup>/h
- 3 vitesses
- Éclairage par 2 lampes de 40 W
- New : filtres métalliques attachés au bandeau, le tout lavable au lave-vaisselle
- 46 dB (A) (puissance minimum)
- Évacuation supérieure avec clapet anti-retour
- Ø évacuation : 150 mm

Dimensions : H 636 à 938 x L 898 x P 500 mm

- |            |            |         |
|------------|------------|---------|
| HE 4390 IX | Inox       | 3 490 F |
| HE 4390 AN | Anthracite | 3 490 F |
| HE 4390 WH | Blanc      | 3 490 F |



## HGI 68/HGIS 68

- Tableau de bord en verre
- Commandes électroniques avec boosters temporisés et fonction ventilation
- Éclairage par 4 halogènes basse tension
- Voyants de saturation des filtres métalliques et des filtres charbon
- Filtres métalliques autoporteurs en acier inox lavables en lave-vaisselle
- Ø évacuation : 150 mm
- Évacuation supérieure avec clapet anti-retour

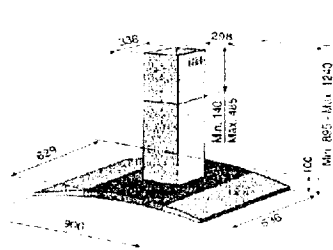
Dimensions : H 895 à 1240 x L 900 x P 630 mm

- HGI 68 : Version mixte à évacuation extérieure ou recyclage
- Transformable en recyclage avec ajout d'un filtre rectangulaire à charbon actif
- Moteur double turbine 700 m<sup>3</sup>/h
- 47 dB (A) (puissance minimum)

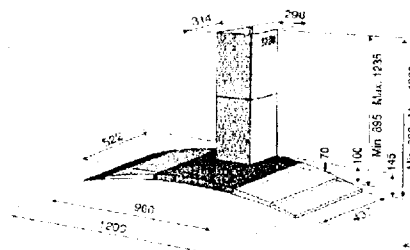
HGI 68 IX Inox 9 400 F

- HGIS 68 : Version à évacuation extérieure sans moteur
- Moteur séparé décentralisé intérieur ou extérieur (voir MOT MIX page 61)

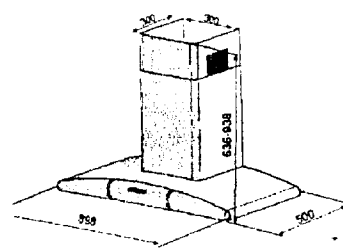
HGIS 68 IX Inox 8 250 F



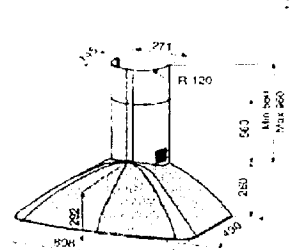
HGI 68/HGIS 68



HG 68120/HG 6890  
HGS 68120/HGS 6890  
Rayon du galbe HG : 1811 mm

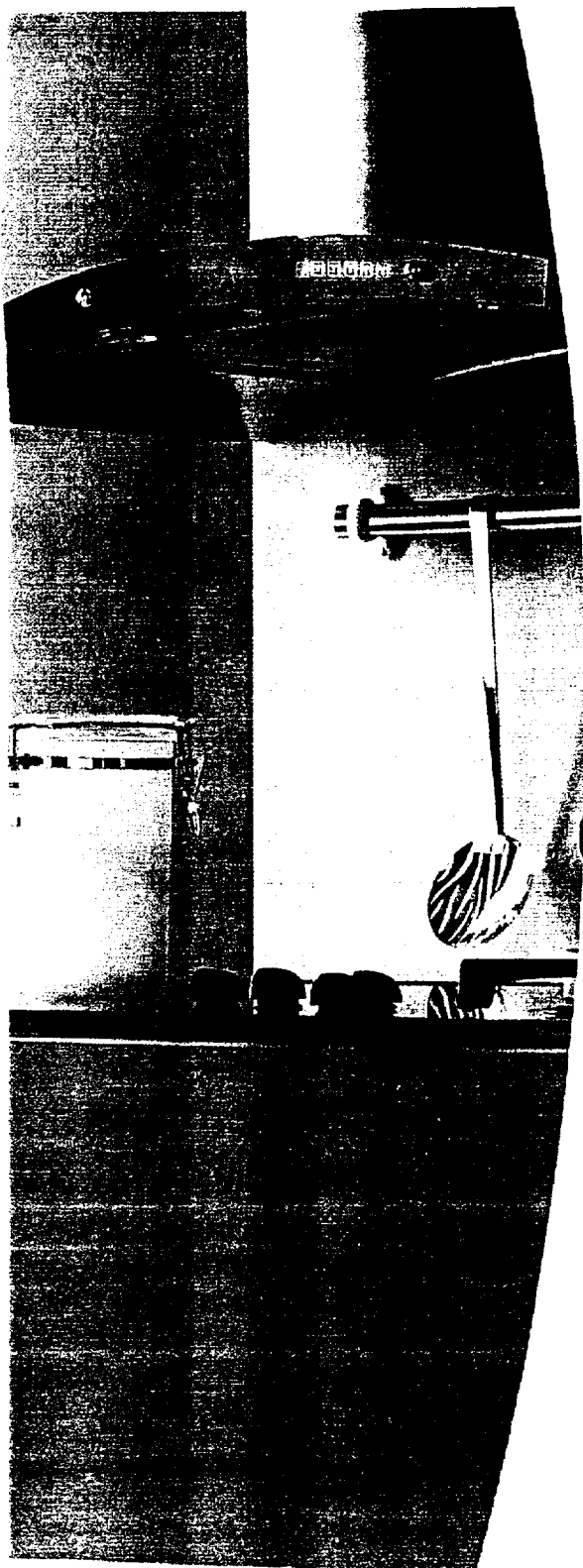


HE 4390



HD 50

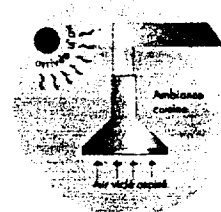
Groupement académique "Est"	Session 2001	DOCUMENT TECHNIQUE		TIRAGES
B.E.P. ICEE Installateur Conseil en Equipement Electroménager		code examen :		
		Durée : 4 h	Coef. : 7	
Epreuve : EP2 - Analyse des matériels				



## SYSTÈME D'ASPIRATION : COMMENT CHOISIR ?

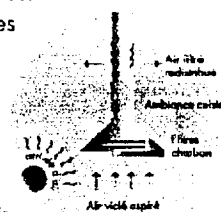
Un système d'aspiration efficace est essentiel pour le confort de l'utilisateur, mais aussi pour préserver les meubles de cuisine. Mais pour bien fonctionner, une hotte doit se soumettre à des contraintes d'installation.

**Moteur intégré ou décentralisé :** dans le cas des hottes à évacuation, le moteur peut être intégré au corps de la hotte, ou encore décentralisé, c'est-à-dire placé dans une autre pièce (débaras, combles), voire à l'extérieur du logement.



Évacuation extérieure

**Évacuation ou recyclage :** l'évacuation extérieure est le système le plus efficace. L'appareil est relié à un conduit d'évacuation extérieure. Les fumées grasses sont purifiées dans un filtre antigraisse. Odeurs et humidité sont rejetées à l'extérieur du logement. Le recyclage est proposé lorsque l'évacuation extérieure est impossible : au filtre métallique est ajouté un ou plusieurs filtres charbon, qui dégraisent et désodorisent les fumées.



Recyclage

## PUISANCE, DÉBIT : QUEL EST LE NIVEAU ?

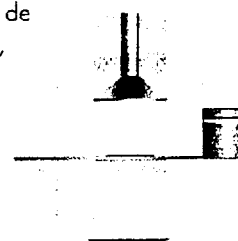
Pendant une cuisson, le volume d'air contenu dans la cuisine (surface x hauteur sous plafond) doit être renouvelé en moyenne 10 à 12 fois par heure. (ex : une cuisine de 15 m<sup>2</sup> et 3 m sous plafond nécessite une hotte de 450 m<sup>3</sup>/h). Une réserve de puissance supplémentaire est souhaitable pour les cas extrêmes – cuissons très vives dégageant d'importantes fumées.

## LE CONDUIT D'ÉVACUATION

Il doit être réalisé dans un matériau rigide, à intérieur lisse et ininflammable (classe MO, norme NF). Le trajet doit être le plus direct possible, chaque coude freinant le débit de l'air. L'évacuation doit respecter le diamètre de sortie de l'appareil.

## LA HAUTEUR DE POSITIONNER LA HOTTE ?

Elle doit être centrée au dessus du plan de cuisson, et d'une largeur soit identique, soit, à l'idéal, supérieure à ce dernier. La bonne hauteur : 65 cm au dessus d'une table électrique, 70 cm au dessus d'une table gaz ou mixte.



Groupement académique "Est"	Session 2001	DOCUMENT TECHNIQUE		TIRAGES
B.E.P. ICEE		code examen :		
Installateur Conseil en Equipement Electroménager		Durée :	Coef. :	Page :
Epreuve : EP2 - Analyse des matériels		4 h	7	DT 2/26

# LES HOTTES

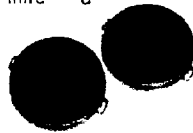
## FILTRES CHARBON

Les hottes mixtes à évacuation peuvent être installées en recyclage avec ajout de filtres charbon.

Les hottes mixtes à recyclage sont équipées d'origine de filtres charbon, elles sont prêtes à être utilisées en recyclage. Pour les utiliser en évacuation, pensez à retirer les filtres charbon.

Les filtres charbon sont désodorisants. Ils sont à renouveler tous les 4 à 6 mois, sinon ils perdent de leur efficacité.

A chaque référence de hotte correspond un filtre à charbon spécifique.

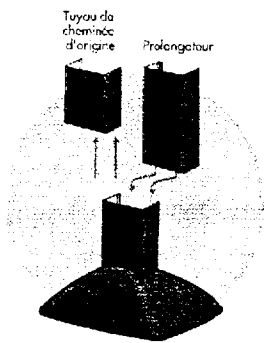


Filtres charbon ronds  
code 07753

POUR	REFERENCES	COLISAGE	CODES	PRIX
Hottes murales	HD 50/HP 90/HP 120	FIL 16010	2 filtres	16010 345 F
	H 4890/2/HET 90	FIL 07754	1 filtre rectangulaire	07754 195 F
	HD 30	FIL 07753	2 filtres ronds	07753 232 F
	HG 68120/HG 6890/HE 4390	FIL 15105	1 filtre rectangulaire	15105 215 F
	H 3860/2	FIL 15203	1 filtre rectangulaire	15203 195 F
	H 3890/2	FIL 15202	1 filtre rectangulaire	15202 195 F
Hottes îlot	HD 2000	FIL 17773	1 filtre rectangulaire	17773 195 F
	H 6390/6360	FIL 15920	2 filtres ronds	15920 255 F
	HGI 68	FIL 15105	1 filtre rectangulaire	15105 215 F
Groupes filtrants	HDI 2000	FIL 17774	1 filtre rond	17774 290 F
	GFE 860	FIL 15920	2 filtres ronds	15920 255 F
	GFE 660/680	FIL 15919	2 filtres rectangulaires	15919 255 F
Hottes classiques	GF 460	FIL 15918	1 filtre rectangulaire	15918 185 F
	HF 450/500/530	FIL 07760	2 filtres ronds	07760 245 F
	HF 400	FIL 07759	1 filtre rond	07759 103 F
Hottes tiroir	HTL 760	FIL 07753	2 filtres ronds	07753 232 F
	HT 460/560	FIL 15922	1 filtre rectangulaire	15922 195 F
	HTL 560	FIL 17218	1 filtre rectangulaire	17218 195 F
Hottes escamotables	HTL 590/1	FIL 17834	1 filtre rectangulaire	17834 265 F
	H 8360	FIL 10872	1 filtre rond	10872 174 F
	H 8760	FIL 07754	1 filtre rectangulaire	07754 195 F

## PROLONGATEURS

Les prolongateurs permettent d'augmenter la hauteur du tuyau de cheminée si la configuration de la cuisine le nécessite. Lorsque la hauteur de plafond de la cuisine est supérieure à 2,50 m, la partie supérieure d'un tuyau de cheminée de grande dimension est nécessaire à l'installation de la hotte et vient à la place du tuyau d'origine.



HOTTES	COLORIS	REFERENCES	DESCRIPTIF	DIM. (H mini à maxi)	CODES	PRIX
Îlot	Inox	PR HGI IX	Prolongateur HGI 68 IX	1205 à 1505	15921	1 890 F
		PR HG 68 IX	Prolongateur HG 68120 IX Prolongateur HG 6890 IX	1280 à 1580 1235 à 1535	15187 15187	990 F 990 F
	Inox	PR HD 30 IX	Prolongateur HD 30 IX	1310 à 1500	10690	990 F
		PR HP	Prolongateur HP 120/HP 90	1200 à 1500	16020	785 F
		PR H 48/58 IX	Prolongateur H 4890/2 IX	1170 à 1570	11266	665 F
		PR H 38 IX	Prolongateur H 3860/2/3890/2 IX	1280 à 1500	12556	665 F
Murales	Anthracite	PR HG 68 AN	Prolongateur HG 6890 AN	1235 à 1535	15188	625 F
		PR HD 30 AN	Prolongateur HD 30 AN	1310 à 1500	10688	625 F
		PR HD 50 AN	Prolongateur HD 50 AN	1200 à 1500	16013	695 F
		PR H 48/58 AN	Prolongateur H 4890/2 AN	1170 à 1570	11265	415 F
	Blanc	PR H 38 AN	Prolongateur H 3860/2/3890/2 AN	1280 à 1500	12555	415 F
		PR HG 68 WH	Prolongateur HG 6890 WH	1235 à 1535	15189	625 F
		PR HD 30 WH	Prolongateur HD 30 WH	1310 à 1500	10689	625 F
		PR HD 50 WH	Prolongateur HD 50 WH	1200 à 1500	16012	695 F
	Bleu	PR H 48/58 WH	Prolongateur H 4890/2 WH	1170 à 1570	11264	415 F
		PR H 38 WH	Prolongateur H 3860/2/3890/2 WH	1280 à 1500	12554	415 F
		PR HD 50 BL	Prolongateur HD 50 BL	1200 à 1500	16015	695 F
		PR HD 50 YE	Prolongateur HD 50 YE	1200 à 1500	16014	695 F

Groupement académique "Est"	Session 2001	DOCUMENT TECHNIQUE	TIRAGES
B.E.P. ICEE		code examen :	
Installateur Conseil en Equipement Electroménager		Durée :	Coef. :
Epreuve : EP2 - Analyse des matériels		4 h	7
		Page :	DT 3/26

# C A R A C T É R I S T I Q U E S   T E C H N I Q U E S

TYPE	LIGNE GALBE	LIGNE ÉLOUENCE	LIGNE TENDANCE	LIGNE PRO				
<b>VERSION MIXTE A RECYCLAGE OU EVACUATION EXTERIEURE</b>								
Références	HGI 68 page 46	HG 68120 page 47	HG 6890 page 47	HE 4390 page 48	HET 90 page 48	HD 50 page 49	HP 120 page 49	HP 90 page 49
Moteur double turbine	700 m <sup>3</sup> /h	700 m <sup>3</sup> /h	700 m <sup>3</sup> /h	700 m <sup>3</sup> /h	600 m <sup>3</sup> /h	700 m <sup>3</sup> /h	1000 m <sup>3</sup> /h	1000 m <sup>3</sup> /h
Puissance installée	295 W	255 W	255 W	220 W	200 W	220 W	290 W	290 W
Puissance ventilateur	215 W	215 W	215 W	140 W	185 W	140 W	250 W	250 W
Puissance acoustique	47 dB (A)	47 dB (A)	47 dB (A)	46 dB (A)	47 dB (A)	47 dB (A)	51 dB (A)	51 dB (A)
<b>VERSION A EVACUATION EXTERIEURE SANS MOTEUR</b>								
Références	HGIS 68 page 46	HGS 68120 page 47	HGS 6890 page 47					
Moteur décentralisé (page 61)	1000 m <sup>3</sup> /h	1000 m <sup>3</sup> /h	1000 m <sup>3</sup> /h					
<b>PRESENTATION</b>								
Filtres autoporteurs en acier inox lavables en lave-vaisselle	☑	☑	☑	☑	☑	☑	☑	☑
Variateur électronique								
Position booster	☑	☑	☑				☑	☑
Vitesse temporisées	☑	☑	☑					
Voyant de saturation de (s) filtre (s) métallique (s)	☑	☑	☑					
Evacuation supérieure avec clapet anti-retour				☑		☑		
Diamètre de la buse d'évacuation (mm)	150	150	150	150	120	120	120	120
Eclairage halogène basse tension	4x20 W	2x20 W	2x20 W				2x20 W	2x20 W
Eclairage néon protégé par verre dépoli					15 W			
Eclairage lampes rondes				2x40 W		2x40 W		
<b>DIMENSIONS</b>								
HxLxP mm	895 à 1240x900x630	930 à 1280x1200x522	895 à 1235x900x522	636 à 938x898x500	840 à 1120x900x490	820 à 1220x900x490	820 à 1220x1200x490	820 à 1220x900x490
<b>RACCORDEMENT ENERGIE</b>								
Monophasé 230 V	☑	☑	☑	☑	☑	☑	☑	☑
Livré avec cordon de raccordement	☑	☑	☑	☑	☑	☑	☑	☑
<b>FOURNITURES SUPPLEMENTAIRES</b>								
Filtre (s) charbon (code-prix)	15105 - 215 F	15105 - 215 F	15105 - 215 F	15105 - 215 F	07754 - 195 F	16010 - 345 F	16010 - 345 F	16010 - 345 F
Prolongateur tuyau cheminée (page 60)								
Panneau mural (page 60)								
<b>COLORIS - CODES - PRIX INDICATIFS TTC</b>								
Version mixte	HGI 68	HG 68120	HG 6890	HE 4390	HET 90	HD 50	HP 120	HP 90
Anthracite			AN : 14763 7 050 F	AN : 17749 3 490 F	AN : 18140 4 150 F	AN : 16003 4 690 F		
Blanc			WH : 14764 7 050 F	WH : 17750 3 490 F	WH : 18141 4 150 F	WH : 16002 4 690 F		
Inox	IX : 15524 9 400 F	IX : 14767 8 250 F	IX : 14762 7 050 F	IX : 17751 3 490 F			IX : 15999 8 250 F	IX : 15998 7 050 F
Jaune						YE : 16004 4 690 F		
Bleu						BL : 16005 4 690 F		
<b>COLORIS - CODES - PRIX INDICATIFS TTC</b>								
Version sans moteur	HGIS 68	HGS 68120	HGS 6890					
Inox	IX : 15327 8 250 F	IX : 15435 7 390 F	IX : 15438 6 250 F					

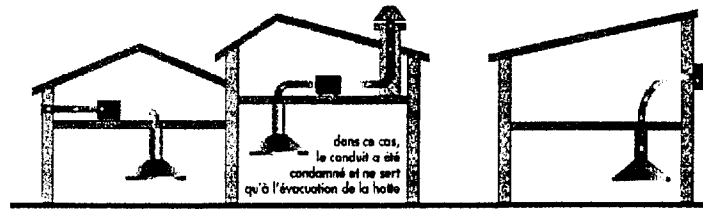
## M O T E U R S   D É C E N T R A L I S É S

De nombreux modèles de hottes existent avec moteur décentralisé installé séparément du corps de la hotte. C'est la solution idéale pour une aspiration efficace et silencieuse. Les hottes installées de cette façon changent de référence : HG 6890 devient HGS 6890 (corps de hotte seulement).

Pour une hotte à moteur décentralisé :

- choisir un corps de hotte et
- choisir un moteur :
- Moteur INT, si installé à l'intérieur de la maison dans une autre pièce, dans les combles...
- Moteur EXT, si installé sur un mur extérieur.

La distance maximum préconisée entre la hotte et la sortie est de 7 mètres.



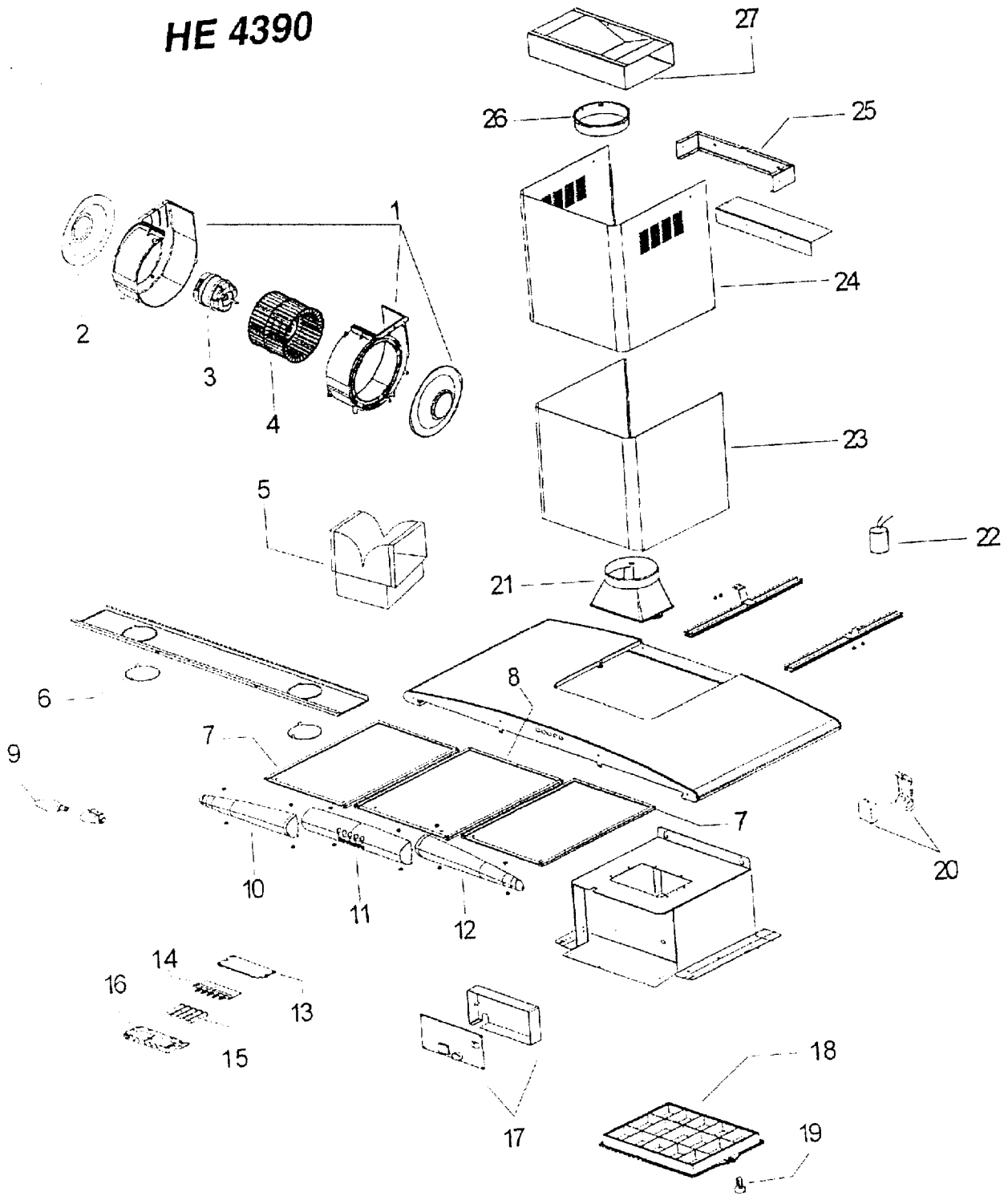
Hotte avec moteur décentralisé intérieur  
Évacuation murale Évacuation par le toit

Hotte avec moteur décentralisé à l'extérieur après autorisation administrative \*

\* Autorisation auprès de la mairie pour le moteur installé sur un mur extérieur

Groupement académique "Est"	Session 2001	DOCUMENT TECHNIQUE			TIRAGES
<b>B.E.P. ICEE</b>		code examen :			
Installateur Conseil en Equipement Electroménager		Durée :	Coef. :	Page :	
Epreuve : EP2 - Analyse des matériels		4 h	7	DT 4/26	

# HE 4390



Groupement académique "Est"	Session 2001	DOCUMENT TECHNIQUE		TIRAGES
<b>B.E.P. ICEE</b> Installateur Conseil en Equipement Electroménager		code examen :		
		Durée :	Coef. :	
Epreuve : EP2 - Analyse des matériels		4 h	7	DT 5/26

REF.	DESIGNATION	REP.	TARIF
134811	CONVOYEUR	1	80.93
136901	SUPPORT MOTEUR	2	57.59
136544	MOTEUR	3	554.28
134809	HELICE MOTEUR	4	68.25
136904	RACCORD FILTRANT	5	62.95
131575	PLAFONNIER	6	28.39
137409	FILTRE GRAISSE	7	166.22
137408	FILTRE GRAISSE	8	176.49
131593	LAMPE 40W 240V	9	20.54
137421	TABLEAU GAUCHE WH	10	66.96
137423	TABLEAU GAUCHE AN	10	66.96
137586	TABLEAU GAUCHE IX	10	293.25
137416	TABLEAU DE COMMANDE WH	11	80.36
137417	TABLEAU DE COMMANDE AN	11	80.36
137583	TABLEAU DE COMMANDE IX	11	125.81
137422	TABLEAU DROIT AN	12	66.96
137424	TABLEAU DROIT WH	12	66.96
137587	TABLEAU DROIT IX	12	293.25
137426	COUVERCLE BOITIER COMMANDE	13	14.73
136899	CIRCUIT ELECTRIQUE	14	232.65
137410	TOUCHE WH	15	6.25
137411	TOUCHE AN	15	6.25
137580	TOUCHE IX	15	20.91
137427	BOITIER DE COMMANDE	16	22.77
134802	BOITIER ELECTRONIQUE	17	69.7
137585	BOITIER ELECTRONIQUE (IX)	17	40.18
135900	FILTRE A CHARBON	18	204.18
134796	LOCQUETEAU	19	9.32
137579	LOCQUETEAU (IX)	19	17.41
132255	BLOC DE CONNEXION	20	49.6
137584	BLOC DE CONNEXION (IX)	20	40.18
137418	RACCORD EVACUATION	21	126.79
126362	CONDENSATEUR	22	79.73
137412	PARTIE FIXE WH	23	173.36
137413	PARTIE FIXE AN	23	173.36
137581	PARTIE FIXE IX	23	359.29
137414	PARTIE COULISSANTE WH	24	177.98
137415	PARTIE COULISSANTE AN	24	177.98
137582	PARTIE COULISSANTE IX	24	421.55
137420	ETRIER FIXATION	25	66.96
137407	BUSE EVACUATION DIAM.150-120	26	40.18
137577	BUSE EVACUATION DIAMETRE 120 (IX)	26	10.71
137578	REDUCTION BUSE EVACUATION (IX)	26	40.18
137419	RACCORD FILTRANT	27	160.71

Groupement académique "Est"	Session 2001	DOCUMENT TECHNIQUE		TIRAGES
B.E.P. ICEE		code examen :		
Installateur Conseil en Equipement Electroménager		Durée :	Coef. :	Page :
Epreuve : EP2 - Analyse des matériels		4 h	7	DT 6/26

# LES TABLES DE CUISSON

## ● LE HALORING

Le foyer Haloring 2400 W, exclusivité Scholtès, est le plus puissant du marché. Il est idéal pour les cuissons saisies, les fritures, et toutes les préparations exigeant une remontée rapide de la température. Sa lampe halogène circulaire épouse la forme du récipient. La TSE 524, possède deux foyers Haloring pur, composés de deux lampes concentriques. L'un, modulable en diamètre, s'adapte aux petits récipients.

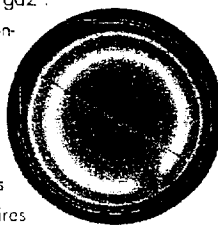
Le Quickring : la précision du système Mijotronic, la répartition stable et homogène de la chaleur assurent la réussite des cuissons douces : mijotages, sauces ou réchauffages.



Haloring pur 2400 W

## ● L'INDUCTION

Ce mode de cuisson, qui agit par rayonnement, est apprécié pour ses propriétés qui rappellent celles du gaz : visualisation immédiate de la puissance, montée rapide en température, faible inertie thermique. Il est idéal pour les cuissons vives ou saisies. Précis, il s'adapte également aux cuissons douces. Chez Scholtès, pour une meilleure répartition de la chaleur, ces foyers sont "Haloring" car leurs lampes circulaires épousent la forme du récipient. Le foyer Haloring 2400 W, exclusivité Scholtès, est le plus puissant du marché.

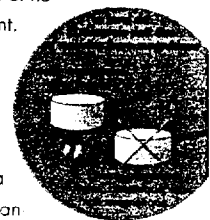


## ● L'INDUCTION

Cette technologie, lancée par Scholtès il y a une vingtaine d'années, est basée sur le principe du champ magnétique. Ce dernier traverse le verre vitrocéramique et ne devient chaleur qu'au contact du récipient.

Le foyer n'émet aucune chaleur.

**Les avantages de l'induction :** un très bon rendement énergétique, une réaction instantanée aux commandes et une grande précision de réglage. L'induction convient à tous les types de préparation : de la puissance la plus élevée (2200 W) pour les cuissons vives à la plus basse (26 W) pour les préparations délicates, sauces ou chocolat fondu.



**Les avantages exclusifs Scholtès :**

**4 foyers autonomes :** chaque foyer est muni d'un générateur indépendant, ce qui permet d'utiliser les 4 foyers simultanément à leur puissance maximale, et avec la meilleure souplesse de réglage.

**Sécurité anti-brûlures :** au cours de la cuisson, le récipient finit par transmettre sa chaleur au verre vitrocéramique ; c'est pourquoi Scholtès a équipé chaque foyer d'un voyant de chaleur résiduelle.

## ● LE RADIANT

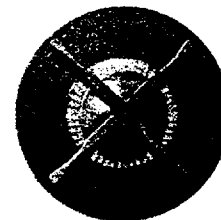
Transmettant la chaleur par conduction, il est moins rapide que le gaz ou l'halogène. Sa grande précision de réglage le rend parfait pour les cuissons douces : mijotages, sauces ou réchauffages. La nouvelle génération de foyers Quickring Scholtès s'éclaircit en 3 secondes. Grâce à ses 10 spires plus concentrées, la répartition de la chaleur est plus homogène.



Foyer Quickring

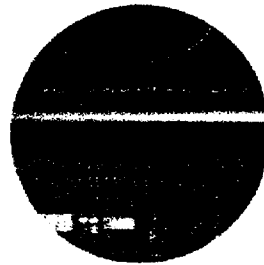
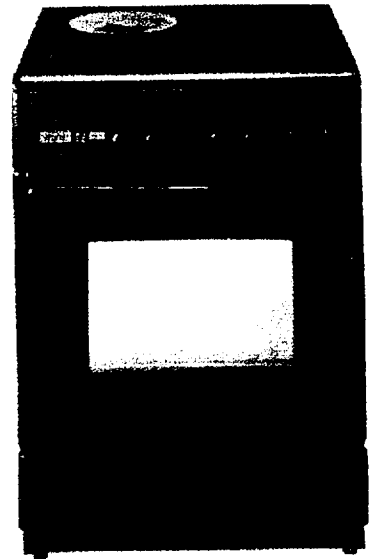
## ● LE GAZ

Mode de cuisson traditionnel par excellence, aux qualités toujours appréciées, le gaz est rapide et très souple. Rapide, grâce au foyer Scholtès surpuissant de 3,3 kW, il est idéal pour porter à ébullition de grands volumes. Souple, il convient parfaitement aux cuissons exigeant une variation rapide de puissance.



Brûleur gaz sécurité

Groupement académique "Est"	Session 2001	DOCUMENT TECHNIQUE		TIRAGES
B.E.P. ICEE		code examen :		
Installateur Conseil en Equipement Electroménager		Durée :	Coef. :	Page :
Epreuve : EP2 - Analyse des matériels		4 h	7	DT 7/26



Voyants lumineux sur le plan de cuisson vitrocéramique



**CE 386 FH**

Pyrolyse Multifonction 60 x 60 Porte froide anti-brûlure 9 fonctions de cuisson Tournebroche temporisé Programmeur électronique triple afficheur Thermostat électronique Température présélectionnée Pyrolyse préprogrammée Bandeau et façade verre Dessus verre vitrocéramique "Hightrans" Affichage des pictogrammes sur le plan de cuisson 2 Haloring dont 1 de 2400 W exclusif 2 Quickring 4 témoins de chaleur résiduelle

CE 386 FH AN Anthracite 10 590 F

CE 386 FH WH Blanc 10 590 F

Groupement académique "Est"	Session 2001	DOCUMENT TECHNIQUE		TIRAGES
<b>B.E.P. ICEE</b>		code examen :		
Installateur Conseil en Equipement Electroménager		Durée :	Coef. :	Page :
Epreuve : EP2 - Analyse des matériels		4 h	7	DT 8/26