

En 1994, la grotte Chauvet-Pont-d'Arc a été découverte. Un espace de restitution est en construction, l'ouverture au grand public se fera en 2003 et il est prévu d'accueillir 300.000 visiteurs par an. Cet évènement a donné l'idée aux pâtisseries locaux de créer un entremet.

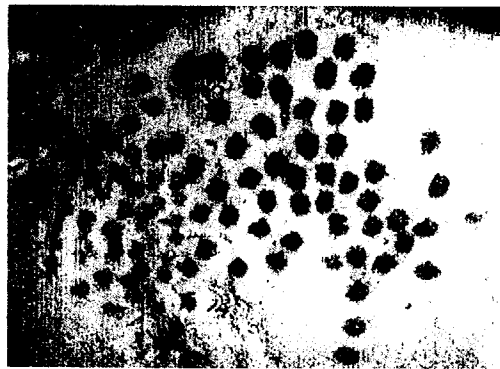
On vous demande de faire la décoration de cet entremet.

En vous inspirant des documents ci-joints vous composerez une frise concentrique en juxtaposant et en superposant les animaux dans le cercle pré-tracé. (feuille 2)

Vous respecterez la couleur et le style de dessin des hommes préhistoriques.

Exécution : crayons de couleur ou feutres.

Evaluation : respect de la composition frise en cercle
respect d'authenticité formes, couleurs
soin

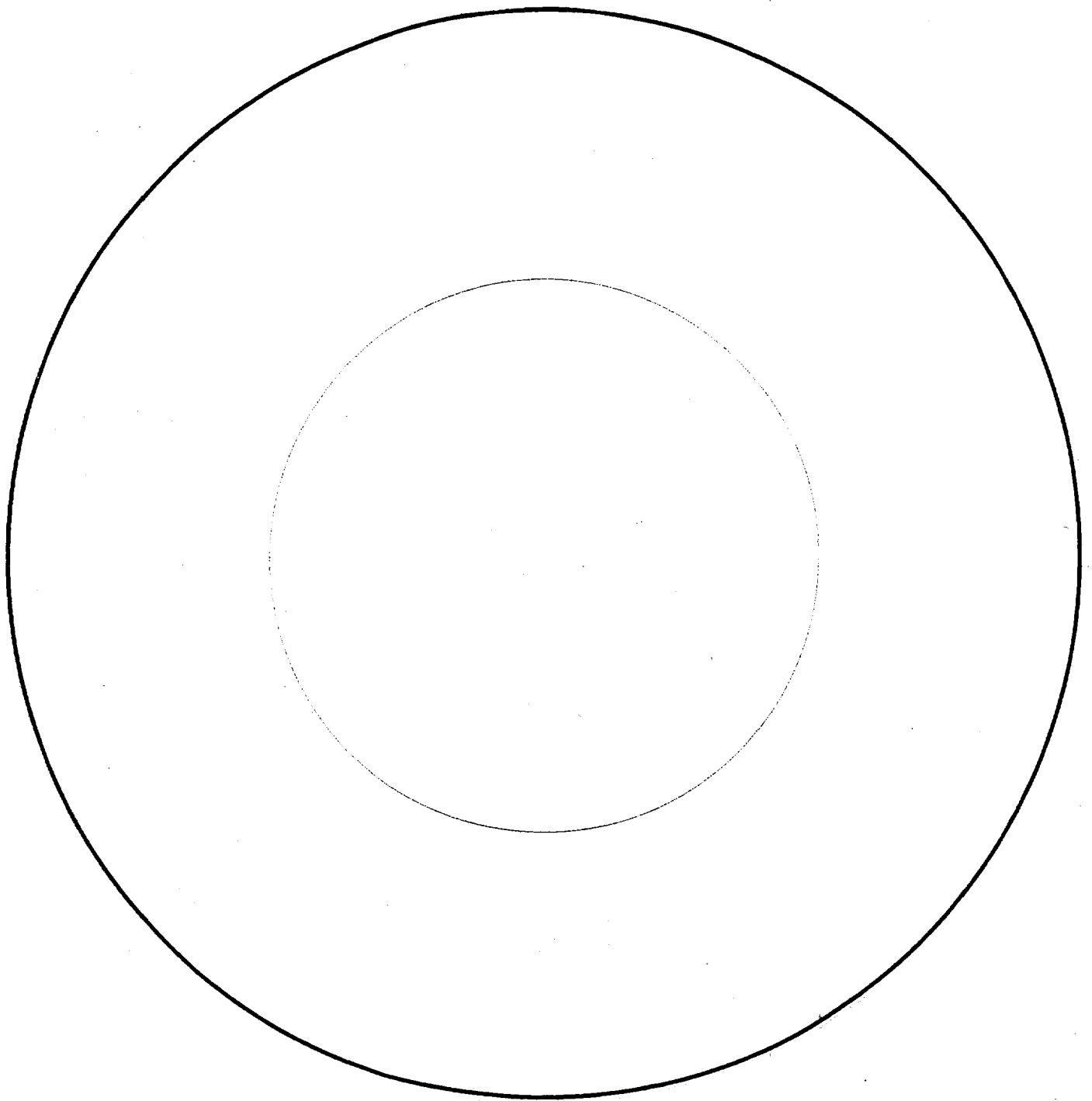


GROTTE CHAUVET
PONT-D'ARC
(Ardèche)

Les plus anciennes peintures préhistoriques du monde.



ACADÉMIE DE GRENOBLE			SESSION 2002	
EXAMEN : C.A.P. PATISSIER GLACIER CHOCOLATIER CONFISEUR			Durée : 1 heure	
Épreuve : EP1 pratique professionnelle technologie dessin			coefficient : 1	
ECHELLE :	Nb. Tirage :	SUJET	FEUILLE : 1/2	



A C A D É M I E D E G R E N O B L E			SESSION 2002
EXAMEN : C.A.P. PATISSIER GLACIER CHOCOLATIER CONFISEUR			Durée : 1 heure
Épreuve : EP1 pratique professionnelle technologie dessin			coefficient : 1
ECHELLE : 1	Nb. Tirage :	S U J E T	FEUILLE : 2/2