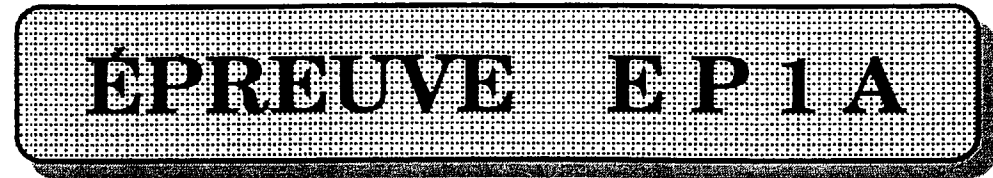


**C.A.P. : Installations Thermiques**



**Réalisation et technologie**

**DOCUMENTS RESSOURCES:**

**DR 2/10 :** Descriptif .

**DR 3/10 :** Plans rez de chaussée ; étage .

**DR 4/10 :** Coupe AA ; Plan sous-sol .

**DR 5/10 :** Façades A ; B ; C .

**DR 6/10 :** Tableau des puissances thermiques des radiateurs "GENESIS".

**DR 7/10 :** Caractéristiques générales des radiateurs "GENESIS".

**DR 8/10 :** Instructions techniques des chaudières DTG S 110 DIEMATIC ECO NOx .

**DR 9/10 :** Instructions techniques de mise en place et de raccordement des chaudières.

**DR 10/10 :** Extrait du D.T.U. 61.1 installations de gaz ; Documents circulateurs .

Groupement "Est"	Session 2002	RESSOURCES	TIRAGES
C.A.P. Installations Thermiques .		Code(s) examen(s)	
B.E.P. Équipements Techniques Énergie .			
Epreuve : EP1A Réalisation et technologie (écrit)	Temps alloué : 4 Heures	Coef : 10	Page: DR 1 / 10

# DESCRIPTIF SOMMAIRE

## MACONNERIE - BÉTON ARMÉ :

- Terrassement :** Fouille en pleine masse aux niveaux - 285 et - 0,64 fouille en rigoles sous les murs .
- Fondations :** Semelles filantes en B.A. de 0,35 x 0,80 sur béton de propreté de 0,10 .
- Murs :** Sous sol - béton banché de 0,23 sur les deux faces .  
Rez de chaussée et étage- parpaings creux en béton de gravillons de 0,20 sauf pour refend de la cage d'escalier en parpaings de 0,15 .
- Planchers :** Sous-sol et garage - dallage de 0,10 sur blocage en cailloux de 0,20 avec chappe lissée et bouchardée . Plancher bas du rez de chaussée en poutrelles et entrevous polystyrène expansé du type 15+5.  
Plancher haut et bas de l'étage et plancher sur garage en poutrelles et en trevous béton du type 16+4 .
- Béton armé :** Semelles filantes en B.A. tous linteaux, chaînage horizontaux et verticaux, escalier, acrotère des terrasses .

## ÉTANCHÉITÉ :

Étanchéité multicouches posée sur panneau de mousse en polyuréthane de 0,10 protection par gravillons épaisseur 0,04 .

## PLATRERIE :

- \* Cloison de doublage en briques creuses de 0,035 enduites de plâtre.
- \* Cloison de répartition en briques creuses de 0,05 enduites au plâtre sur les deux faces .
- \* Isolation des murs extérieurs par panneaux de polystyrène expansé de 0,08 .

## MENUISERIE :

- \* Menuiserie extérieure en SIPO de 48mm avec vitrage isolant .
- \* Volets coulissants en pin des Landes pour les fenêtres de 0,40 ; volets persiennes bois pour les autres fenêtres .
- \* Portes intérieures isoplanes de 40 mm ferrées sur huisserie bois .
- \* Portes accordéon métalliques pour les placards .
- \* Bardage des deux façades en frise de pin de Landes de 14 mm sur linteaux bois .

## CHAUFFAGE :

- \* Chaudière au sol DE DIETRICH type DTG série S 110 à gaz naturel H simple service, en fonte, à brûleur atmosphérique.
- \* Tuyauterie en acier .
- \* Radiateurs fonte IDEAL STANDARD gamme "GENESIS" .
- \* Température garanties :
  - 18 °C : chambres, hall, cuisine, atelier.
  - 20 °C : séjour, salle à manger, jeux ;
  - 22 °C : salle de bains salle d'eau, toilette .
- \* Thermostat d'ambiance dans le séjour .

## PLOMBERIE :

- \* Production d'eau chaude sanitaire par ballon mixte, isolation mousse dur PU .
- \* Alimentation eau froide depuis le compteur jusqu'au garage en tube polystyrène diamètre 30 mm, haute densité, série 10 bar .
- \* Distribution en tube cuivre pour les alimentations en EFS et ECS de l'ensemble des appareils sanitaires .
- \* Vidanges en PVC .

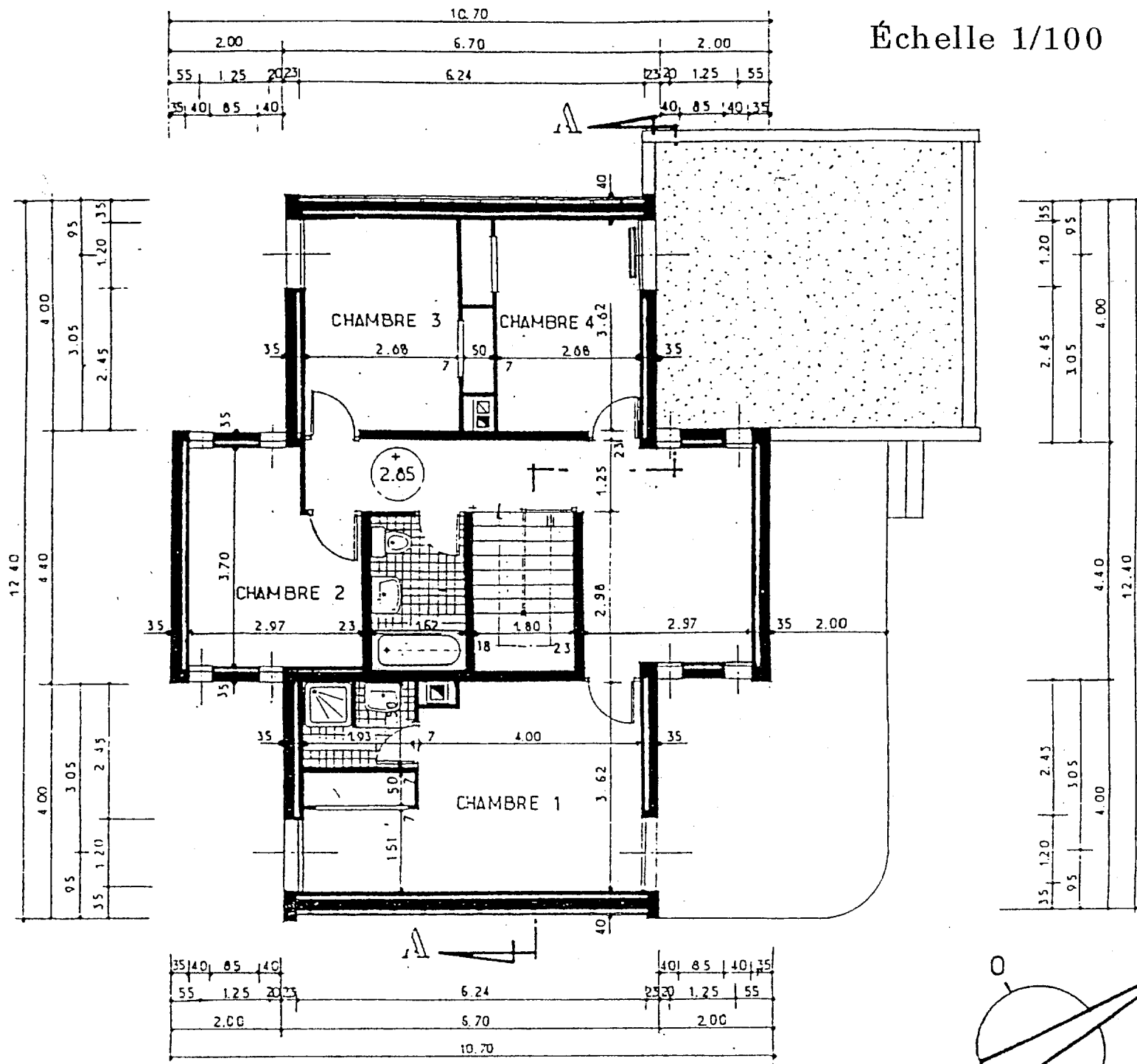
## VMC :

- \* Ventilation mécanique assurée par un mécanisme double flux .

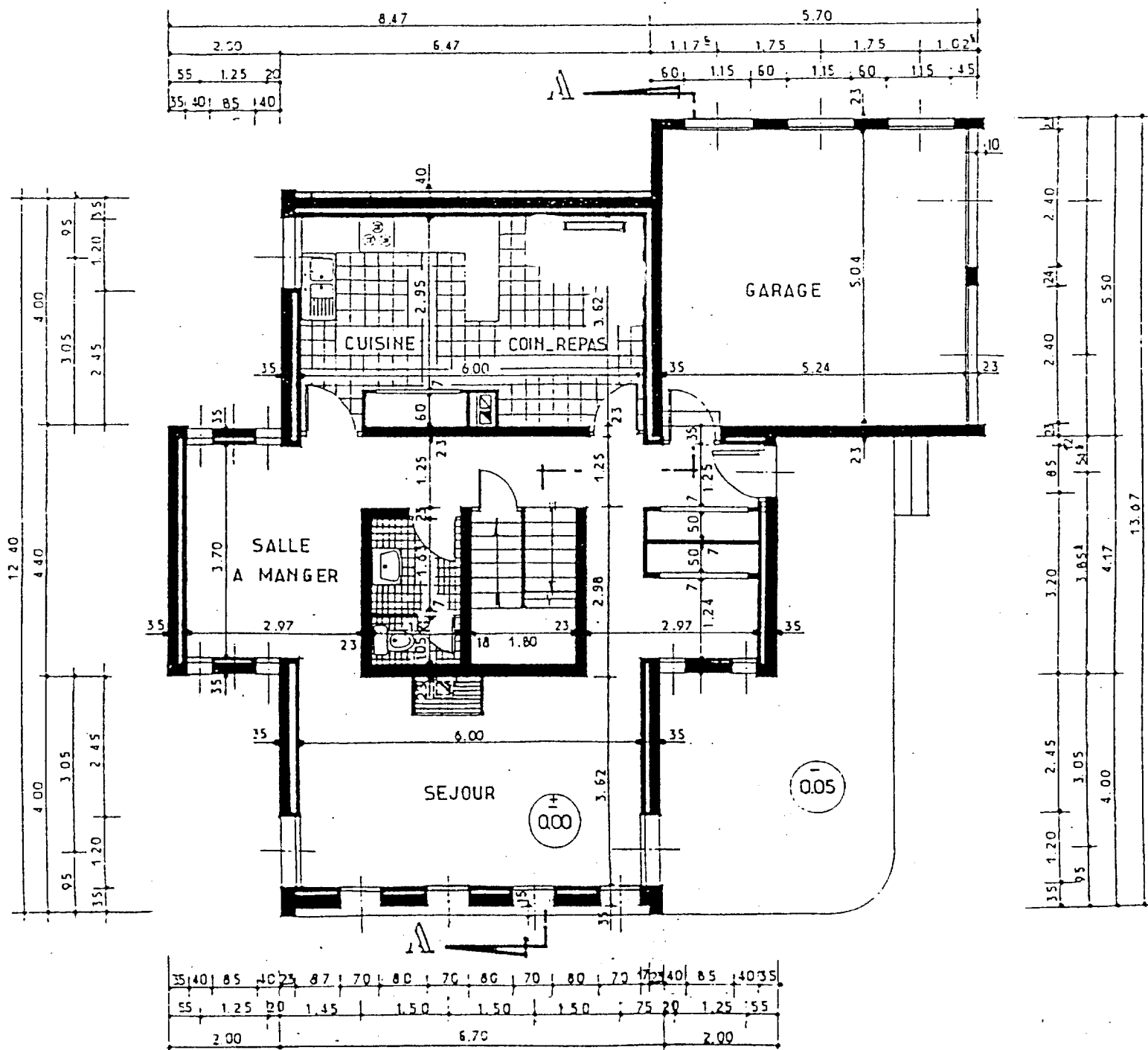
# ÉTAGE

Dimensions en cm

Échelle 1/100



# REZ DE CHAUSSEE

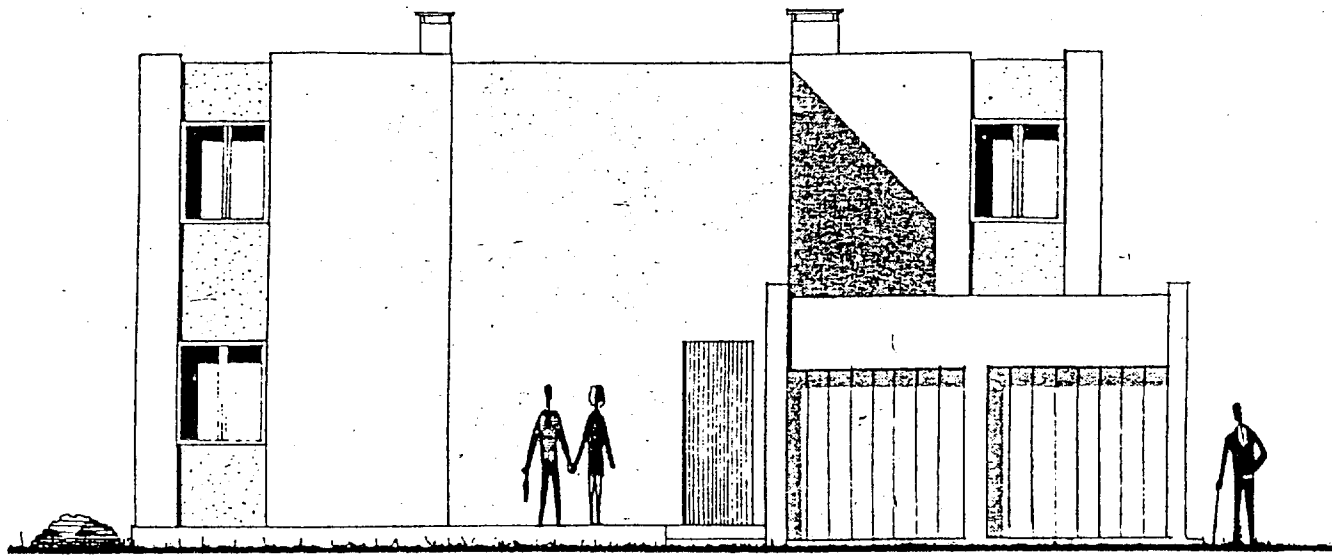




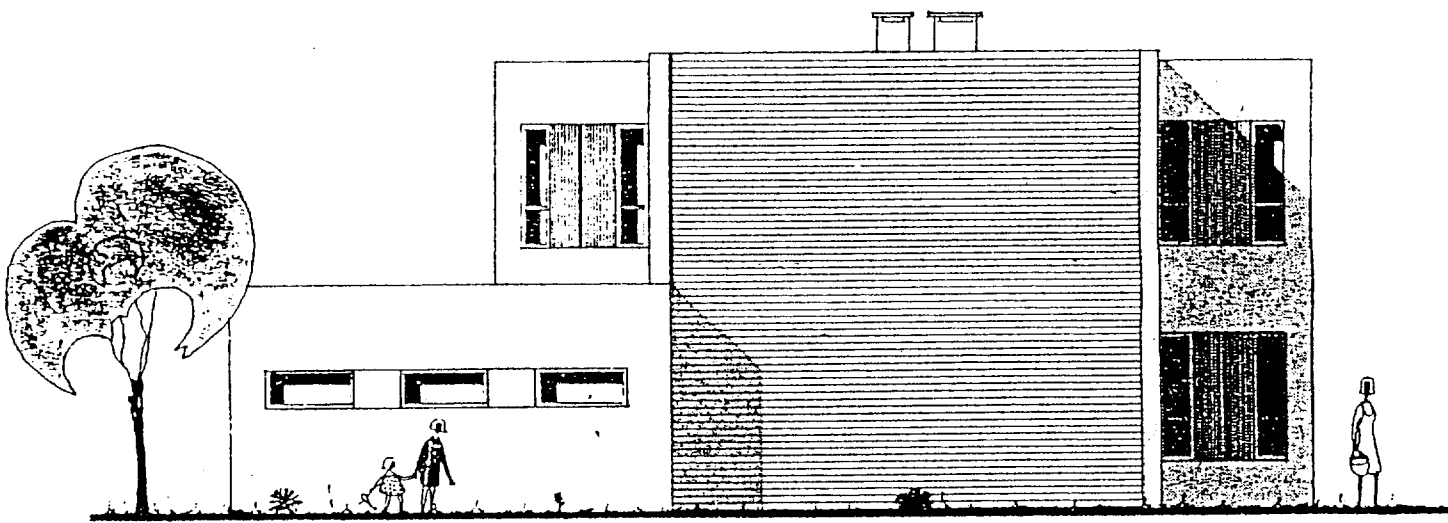
Dimensions en cm

Échelle 1/100

FAÇADE A



FAÇADE B



FAÇADE C

