



DESIGNATION DES RACCORDS ET INFORMATIONS POUR LA REALISATION DU PLAN COTE

REPERES	RENSEIGNEMENTS TECHNIQUES	DIAMETRE
1	DEPART CIRCUIT ECHANGEUR	Tube acier Ø42.4*2.9 NF 49 145
2	COURBE A SOUDER 3 d à 45° 1/2 courbe sera soudée entièrement 1/2 courbe sera pointée uniquement	Ø 42.4 NF A 49 182
3	RETREINTE FORGEE Sera pointée uniquement	Tube acier Ø42.4*2.9 à Ø33.7*2.9
4	MANCHON UNION MALE FEMELLE	Ø33.7
5	MANCHON UNION MALE FEMELLE	Ø26.9
6	VANNE TROIS VOIES Remplacée par un té 130 réduit	Ø26.9 / Ø 26.9 / Ø33.7
7	RETOUR CIRCUIT ECHANGEUR	Tube acier Ø26.9*2.3
8	PIQUAGE EN PIED DE BICHE cintré et pointé	Ø 26.9*2.3
9	CINTRAGE MECANIQUE à 90°	Ø 26.9.*2.3
10	ALIMENTATION TUBE CUIVRE	Ø 14*1
11	TUBE ACIER en attente( contournement d'obstacle	Ø42.4*2.9 long 250
12	CINTRAGE MECANIQUE à 90°	Tube cuivre Ø 14*1
13	CHAPEAU GENDARME	Tube cuivre Ø 14*1
14	CINTRAGE MECANIQUE à 90°	Tube acier Ø26.9*2.3
15	CHAPEAU GENDARME	Tube acier Ø26.9*2.3

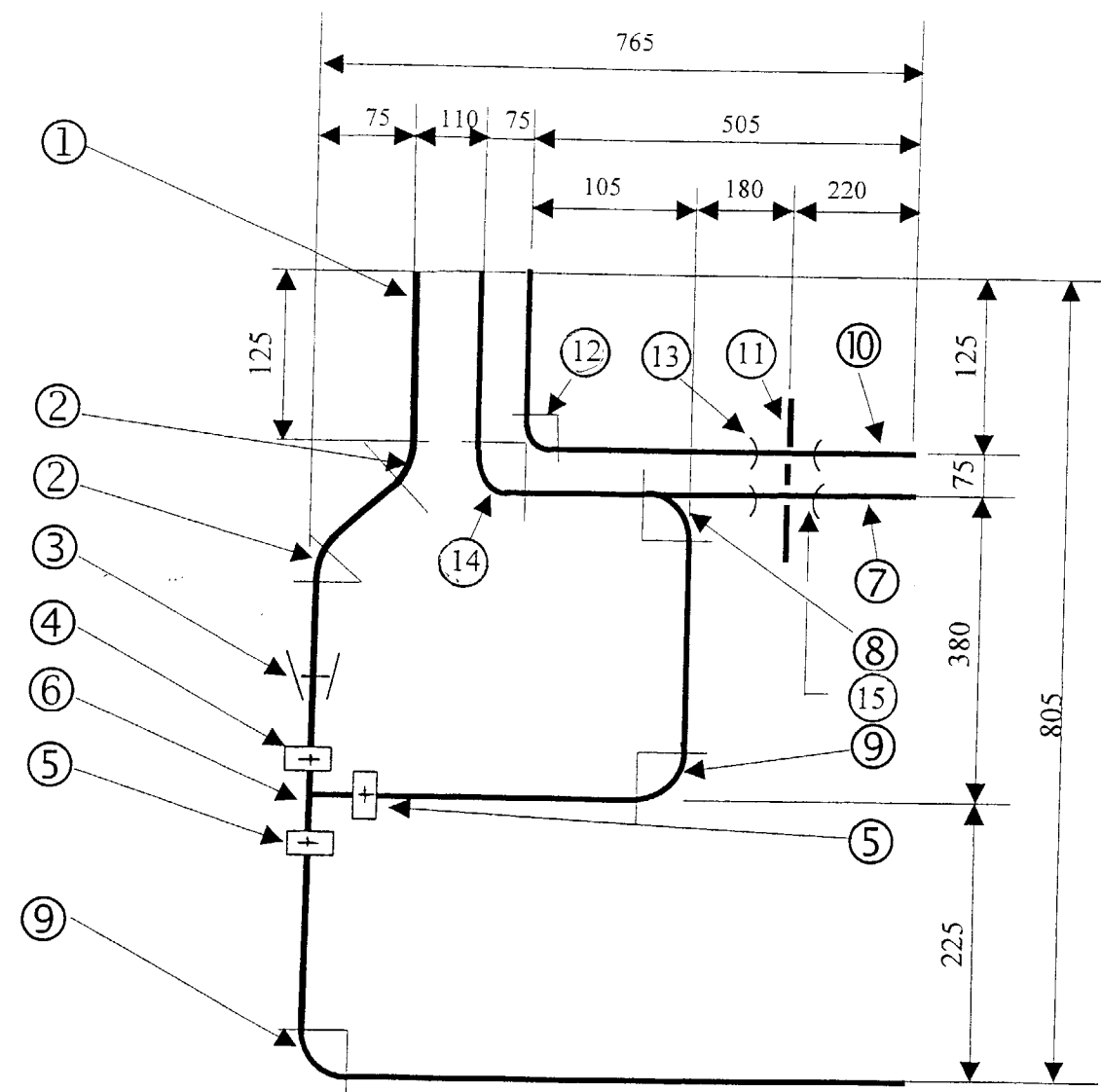
CONSIGNES

- La rétreinte sur tube acier sera façonnée selon le choix de l'élève.
- Les façonnages non cotés sont laissés à l'initiative de l'élève.
- La méthode pour la réalisation des cintrages est laissée à l'initiative du candidat .
- Toutes les extrémités du tube acier vers la droite et vers le haut seront non filetées.
- Toutes les extrémités du tube cuivre seront manchonnées.
- Le dévoiement (partie bas), le piquage pied de biche et la rétreinte seront uniquement pointés (3 points de soudure)
- Toutes les cotes s'entendent d'axe en axe ou d'axe à raccords vissés .

DESCRIPTIF DES FIXATIONS

- Tube acier Ø42.4\*2.9 repère 1 posé sur rosaces de 9 mm
- Tube acier Ø42.4\*2.9 repère 11 posé sur rosaces de 9 mm
- Tube acier Ø26.9\*2.3 repère 7,8,9 posé sur rosaces de 19 mm
- Tube cuivre Ø 14\*1 repère 10 posé sur rosaces de 24 mm

ENSEMBLE ALLER ET RETOUR ECHANGEUR A PLAQUES A REALISER A L'ATELIER



Repère Sur plan	Nombre ou Quantité	DESIGNATION EXACTE	Longueur
1	1	Tube Acier NF 49145 Ø 42.4	500
2	2	Courbe acier 3d 45° à souder Ø 42.4	
4	1	Manchon union M.F. Ø 33.7 N° 341	
5	2	Manchon union M.F. Ø 26.9 N° 341	
6	1	Té 130 réduit Ø 26.9 Ø 26.9 Ø 33.7	
7	1	Tube Acier NF 49145 Ø 26.9	2800
8		Tube Acier NF 49145 Ø 26.9	
9		Tube Acier NF 49145 Ø 26.9	
10	1	Tube cuivre Ø 14*1	1000
11	1	Tube Acier NF 49145 Ø 42.4	250
	1	Tube Acier NF 49145 Ø 33.7	120
	4	Colliers ATLAS Ø 42	
	5	Colliers ATLAS Ø 26	
	3	Colliers ATLAS Ø 14	
	4	Rosaces de H. 9	
	5	Rosaces de H. 19	
	3	Rosaces de H. 24	
	8	Pattes à vis M 7*45	
	4	Pattes à vis M 7*30	
		Métal d'apport Ø 2.5	
	1	Tampon de laine d'acier	

**QUALITE D'EXECUTION /80**

- Exécution du dévoiement sur 10 points
- Exécution du piquage pied de biche sur 10 points
- Exécution de la rétreinte sur 5 points
- Exécution des cintrages acier sur 5 points
- Exécution des soudures OA sur 20 points
- Exécution du chapeau gendarme acier (écartement 10 à 15 mm) sur 15 points
- Exécution du chapeau gendarme cuivre (écartement 10 à 15 mm) sur 15 points

**PRESENTATION /30**

- Parallélisme et équerrage sur 15 points
- Esthétique, propreté de l'ensemble et respect du plan sur 15 points  
Toute modification entraînera -10 pts sur le barème

**PRECISION /60**

- Cotes avec une tolérance de + ou - 3 mm
- 75 (dévoiement) sur 15 points
- 110 sur 15 points
- 365 (75+110+75+105) sur 15 points
- 605 (225+380) sur 15 points

**ORGANISATION ET SECURITE /10**

TOTAL EP 2 réalisation  **SUR 180 POINTS**

TOTAL salle  **SUR 20 POINTS**

**NOTE EP 2**  **SUR 200 POINTS**