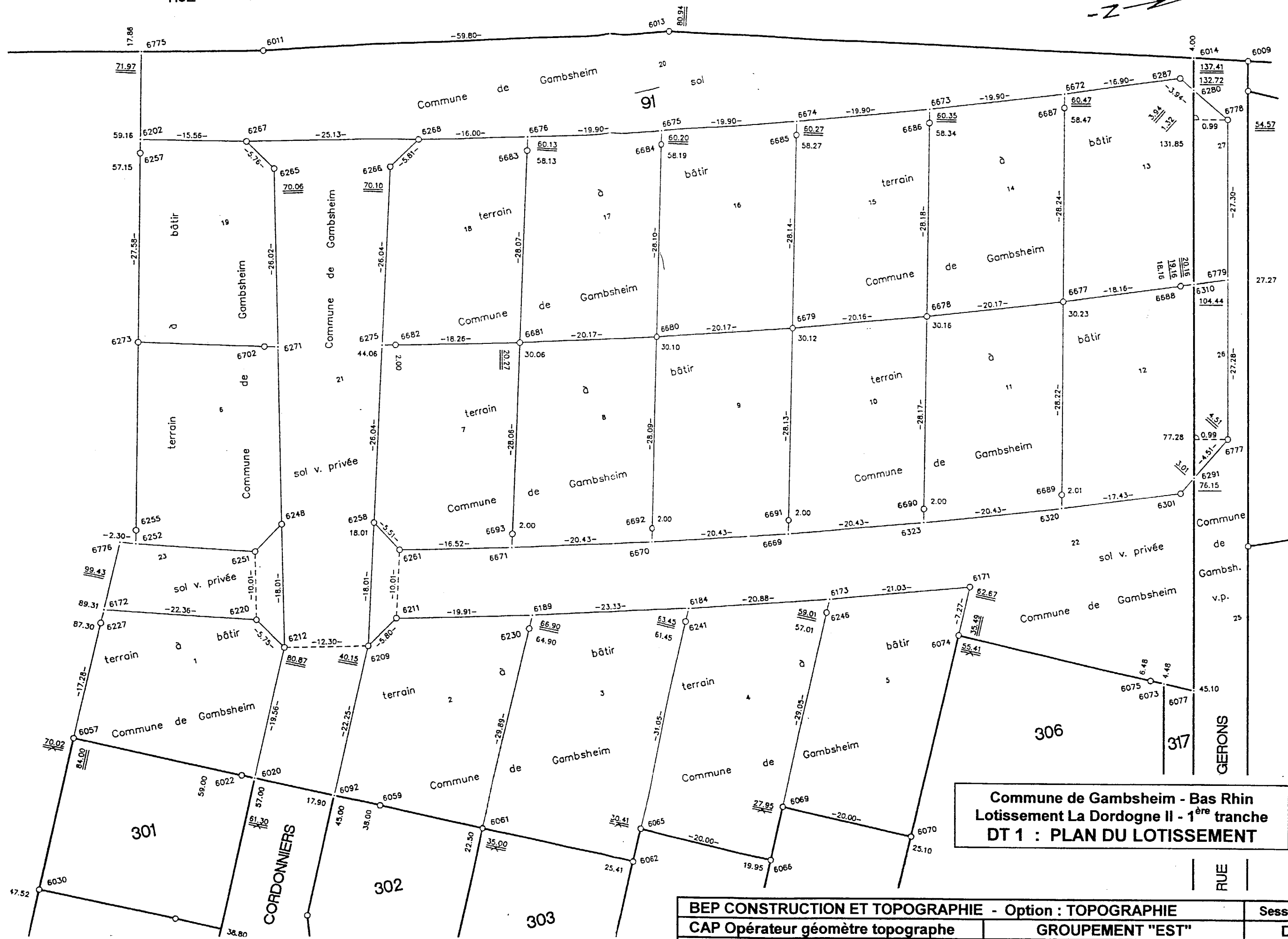


EP 2 - ACTIVITES PROFESSIONNELLES
SALLE : CALCUL ET DESSIN

Durée 5h 00

Le sujet comprend 3 parties :	
DES DOCUMENTS TECHNIQUES	
DT 1 : PLAN DU LOTISSEMENT	Feuille 2/9
DT 2 : PLAN DE BORNAGE	Feuille 3/9
DT 3 : FICHER DE POINTS	Feuille 4/9
DT 4 : CROQUIS D'IMPLANTATION	Feuille 5/9
LE SUJET DE L'EPREUVE DE CALCUL	Feuilles 6/9 et 7/9
LE SUJET DE L'EPREUVE DE DESSIN	Feuilles 8/9 et 9/9

BEP CONSTRUCTION ET TOPOGRAPHIE - Option : TOPOGRAPHIE		Session 2002
CAP Opérateur géomètre topographe	GROUPEMENT "EST"	SUJET
EPREUVE : EP 2 - Calcul et dessin	Durée : 5 h	Coef. BEP/CAP : 7/12
		Feuille 1/9



Commune de Gabsheim - Bas Rhin
 Lotissement La Dordogne II - 1^{ère} tranche
 DT 1 : PLAN DU LOTISSEMENT

BEP CONSTRUCTION ET TOPOGRAPHIE - Option : TOPOGRAPHIE		Session 2002	
CAP Opérateur géomètre topographe		GROUPEMENT "EST"	
EPREUVE : EP 2 - Calcul et dessin		Durée : 5 h	Coef. BEP/CAP : 7/12
		DT 1	
		Feuille 2/9	



1^{ère} TRANCHE



Commune de Gamsheim - Bas Rhin
 Lotissement La Dordogne II - 1^{ère} tranche
 DT 2 : PLAN DE BORNAGE

BEP CONSTRUCTION ET TOPOGRAPHIE - Option : TOPOGRAPHIE		Session 2002	
CAP Opérateur géomètre topographe		GROUPEMENT "EST"	
EPREUVE : EP 2 - Calcul et dessin		Durée : 5 h	Coef. BEP/CAP : 7/12
		DT 2	
		Feuille 3/9	

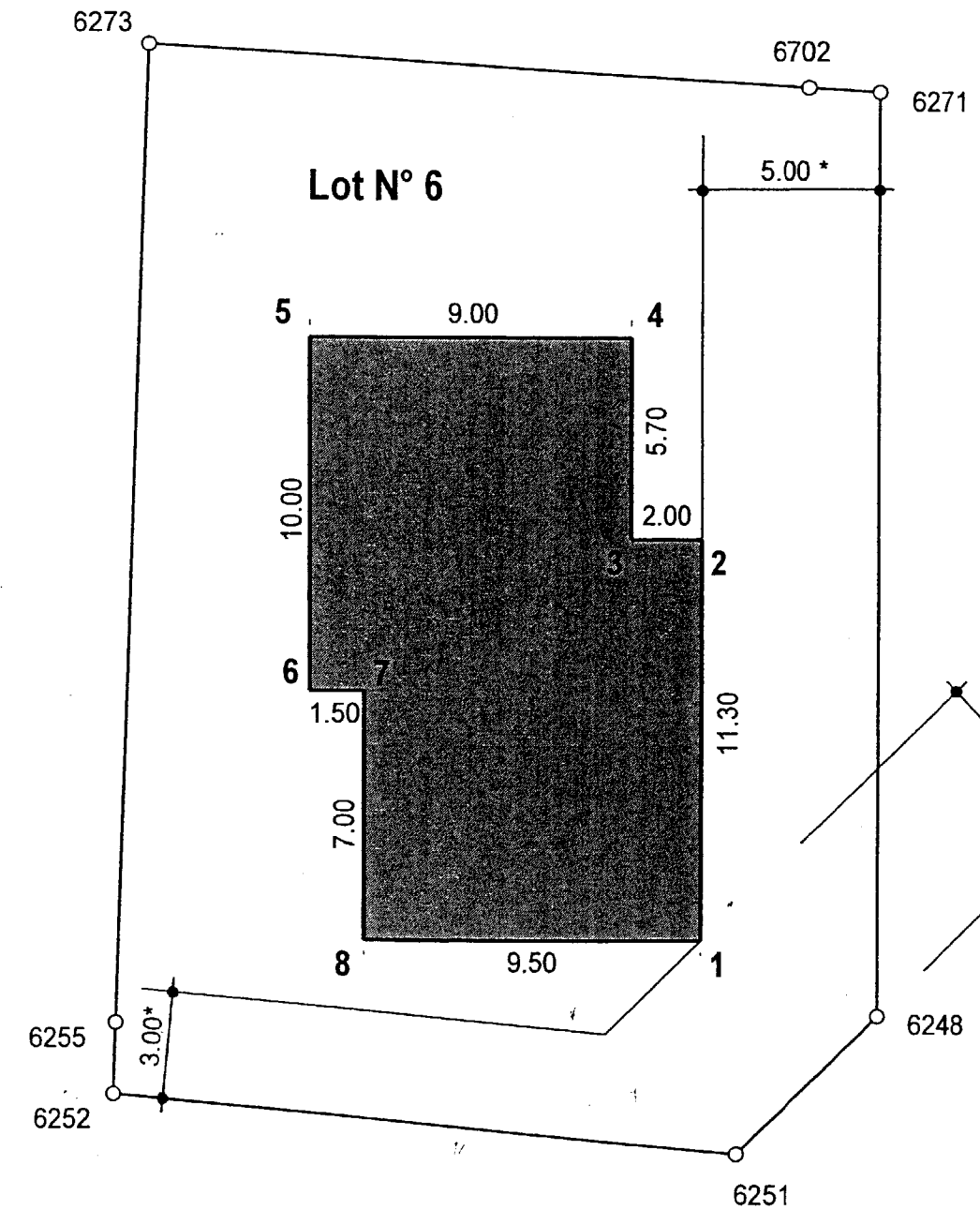
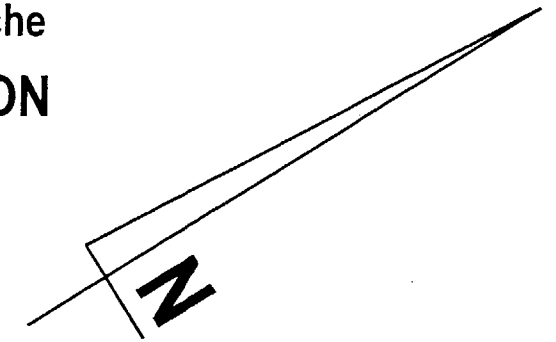
DT 3 - Lotissement "La Dordogne" : FICHER DE POINTS

Pt	X (Est)	Y (Nord)	Z	Pt	X (Est)	Y (Nord)	Z
379	8339.360	4458.230		6008	8536.122	4696.912	
6009	8419.808	4770.388		6010	8533.663	4693.758	
6011	8342.385	4652.946		6013	8372.801	4704.476	
6014	8417.484	4767.130		6015	8295.299	4492.485	
6016	8252.480	4514.085		6020	8431.070	4594.254	
6022	8429.640	4592.856		6028	8448.813	4537.480	
6030	8427.491	4559.291		6031	8443.220	4543.201	
6033	8434.511	4523.499		6034	8425.103	4504.511	
6037	8439.404	4518.493		6038	8414.948	4481.995	
6039	8431.394	4498.075		6042	8417.093	4484.093	
6047	8418.523	4485.491		6049	8400.575	4436.774	
6050	8401.190	4438.680		6054	8406.633	4455.834	
6056	8414.342	4480.088		6057	8411.764	4575.379	
6059	8444.656	4607.536		6061	8455.739	4618.372	
6062	8471.828	4634.102		6065	8468.333	4637.678	
6066	8482.633	4651.660		6069	8477.041	4657.381	+128.290
6070	8491.343	4671.362		6073	8492.330	4714.711	
6074	8470.157	4693.034		6075	8490.899	4713.312	
6077	8495.530	4717.840		6091	8399.811	4434.370	
6092	8439.651	4602.643		6171	8465.077	4698.229	
6172	8398.285	4589.164		6173	8455.333	4679.588	
6184	8445.231	4661.310		6189	8433.446	4641.175	
6202	8343.344	4630.880		6209	8424.095	4618.552	
6211	8422.978	4624.239		6212	8417.397	4608.235	
6220	8411.778	4606.997		6227	8399.683	4587.734	
6230	8434.844	4639.744		6241	8446.629	4659.879	
6246	8456.731	4678.157		6248	8402.062	4617.673	
6251	8403.257	4612.243		6252	8392.648	4598.186	
6255	8390.981	4599.291		6257	8345.010	4629.774	
6258	8409.403	4628.974		6261	8414.812	4630.035	
6265	8357.753	4644.950		6266	8366.932	4659.108	
6267	8352.127	4643.720		6268	8365.803	4664.806	
6271	8379.907	4631.311		6273	8367.995	4614.533	
6275	8388.169	4644.039		6280	8421.452	4764.623	
6287	8418.945	4763.869		6291	8459.275	4734.421	
6301	8470.130	4731.532		6310	8445.366	4749.520	
6320	8462.647	4715.790		6323	8453.484	4697.529	
6669	8443.904	4679.483		6670	8433.912	4661.662	
6671	8423.513	4644.076		6672	8411.828	4748.541	
6673	8403.048	4730.682		6674	8393.842	4713.039	
6675	8384.216	4695.621		6676	8374.174	4678.440	
6677	8437.244	4732.161		6678	8428.271	4714.101	
6679	8418.877	4696.258		6680	8409.066	4678.639	
6681	8398.845	4661.256		6682	8389.222	4645.738	
6683	8375.815	4677.296		6684	8385.867	4694.492	
6685	8395.503	4711.925		6686	8404.719	4729.583	
6687	8413.509	4747.457		6688	8444.941	4748.613	
6689	8460.965	4716.873		6690	8451.812	4698.627	
6691	8442.242	4680.596		6692	8432.260	4662.790	
6693	8421.871	4645.219		6702	8378.749	4629.680	
6775	8332.677	4637.952		6776	8391.207	4596.403	
6777	8468.849	4735.860		6778	8422.715	4765.002	
6779	8445.789	4750.425					

Commune de Gumbsheim - Bas Rhin
Lotissement "La Dordogne II" - 1ère tranche

DT 4 : CROQUIS D'IMPLANTATION

avec indication du recul des constructions par rapport aux limites du Domaine Public (*)



Echelle 1 : 200

BEP CONSTRUCTION ET TOPOGRAPHIE - Option : TOPOGRAPHIE		Session 2002
CAP Opérateur géomètre topographe	GROUPEMENT "EST"	DT 3
EPREUVE : EP 2 - Calcul et dessin	Durée : 5 h	Coef. BEP / CAP : 7/12
		Feuille 4/9

BEP CONSTRUCTION ET TOPOGRAPHIE - Option : TOPOGRAPHIE		Session 2002
CAP Opérateur géomètre topographe	GROUPEMENT "EST"	DT 4
EPREUVE : EP 2 - Calcul et dessin	Durée : 5 h	Coef. BEP / CAP : 7/12
		Feuille 5/9

THEME D'ETUDE : Lotissement "La Dordogne II" à Gambenheim (Bas Rhin)

Implantation d'un pavillon sur le lot N° 6 (1^{ère} tranche). Ce projet de pavillon fera l'objet d'une étude approfondie lors de l'épreuve EP 3.

ON DONNE

- Le plan du lotissement (DT 1 - feuille 2/9)
- Le plan de bornage du lotissement - 1^{ère} tranche (DT 2 - feuille 3/9)
- La liste des coordonnées rectangulaires des sommets de la parcelle (DT 3 - feuille 4/9)
- Un "croquis d'implantation" du bâtiment (DT 4 - feuille 5/9) présentant :
 - les cotes du contour simplifié du bâtiment
 - la position du bâtiment sur le terrain
 - le recul des constructions par rapport aux limites du Domaine Public

ON DEMANDE

Sur une feuille de copie d'examen,

- 1 - De calculer les cotes périmétriques de la parcelle (lot N° 6).
- 2 - De calculer la surface totale de la parcelle (lot N° 6).
- 3 - De calculer les coordonnées (X, Y) des angles 1 à 8 du contour simplifié du bâtiment.
Les angles du bâtiment sont droits et 1-2 // 6248-6271.

BEP CONSTRUCTION ET TOPOGRAPHIE - Option : TOPOGRAPHIE			Session 2002
CAP Opérateur géomètre topographe	GROUPEMENT "EST"		SUJET
EPREUVE : EP 2 - Calcul et dessin	Durée : 5 h	Coef. BEP/CAP : 7/12	Feuille 6/9

IMPORTANT

Les élèves qui n'auront pu résoudre la question 3 utiliseront les valeurs du tableau ci-dessous pour la résolution des questions suivantes :

Points	X (Est)	Y (Nord)
1	8397,635	4614,527
2	8388,012	4620,451
3	8386,964	4618,747
4	8382,110	4621,735
5	8377,392	4614,071
6	8385,908	4608,829
7	8386,694	4610,106
8	8392,655	4606,437

- 4 - De calculer le retrait du bâtiment par rapport à la limite 6273-6702. Vérifier s'il est supérieur à 3,00 m.
- 5 - De calculer le carnet d'implantation des points 1 à 8 du contour simplifié
 - Station sur le point 6255, lecture "0" sur le point de référence 6273
 - Cercle divisé en grades dans le sens topométrique

Tous les calculs seront, obligatoirement, présentés sous forme de tableaux

ON EXIGE

- Que chaque phase du déroulement des calculs soit repérée par un titre et, si nécessaire, illustrée par un croquis.
- Que les calculs intermédiaires soient détaillés : transmission des gisements, résolution des triangles, ...
- Que les résultats des calculs soient donnés avec une précision
 - de 3 décimales pour les angles
 - de 3 décimales pour les distances et les coordonnées
 - de 2 décimales pour les surfaces
- Que les calculs soient contrôlés autant que faire se peut.

BEP CONSTRUCTION ET TOPOGRAPHIE - Option : TOPOGRAPHIE			Session 2002
CAP Opérateur géomètre topographe	GROUPEMENT "EST"		SUJET
EPREUVE : EP 2 - Calcul et dessin	Durée : 5 h	Coef. BEP/CAP : 7/12	Feuille 7/9

THEME D'ETUDE : Lotissement 'La Dordogne II' à Gamsheim (Bas Rhin)

En vue d'étudier l'aménagement du carrefour et le raccordement de la voirie du lotissement au réseau existant, on vous demande de reporter un extrait du plan de bornage.

ON DONNE

- Le plan du lotissement (DT 1 - feuille 2/9)
- Le plan de bornage du lotissement - 1^{ère} tranche (DT 2 - feuille 3/9)
- La liste des coordonnées rectangulaires (DT 3 - feuille 4/9)

ON DEMANDE

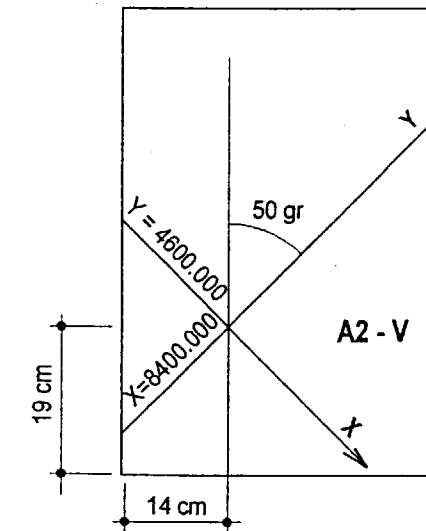
- 1 - Reporter, à l'échelle 1 : 250, sur Canson A2-V, un extrait du plan de bornage correspondant aux parcelles 1, 2, 6, 7, 18, 19, 21 et 23.
- 2 - Effectuer la mise au net sur calque A2 - V et faire apparaître
 - les bornes et leurs numéros-repères
 - le numéro des lots, les cotes périmétriques et la contenance des parcelles (pour la parcelle 6, retranscrire les cotes et la surface calculées précédemment)
 - le cadre, les coordonnées de bord et les croix du quadrillage décimétrique
 - la flèche du nord

BEP CONSTRUCTION ET TOPOGRAPHIE - Option : TOPOGRAPHIE			Session 2002
CAP Opérateur géomètre topographe	GROUPEMENT "EST"		SUJET
EPREUVE : EP 2 - Calcul et dessin	Durée : 5 h	Coef. BEP/CAP : 7/12	Feuille 8/9

- le titre suivant :

Commune de Gamsheim - Bas Rhin
 Lotissement La Dordogne II - 1^{ère} tranche
 PLAN DE BORNAGE (Extrait)
 Echelle 1 : 250

MISE EN PAGE



REMARQUES

Toutes les écritures seront réalisées au normographe, à l'exception des cotes périmétriques qui seront manuscrites.
 Rendre le calque seul, agrafé dans une copie d'examen

ON EXIGE

- Que figurent tous les éléments demandés
- Que le travail soit précis et soigné
- Que le titre et la flèche du Nord soient harmonieusement disposés

BEP CONSTRUCTION ET TOPOGRAPHIE - Option : TOPOGRAPHIE			Session 2002
CAP Opérateur géomètre topographe	GROUPEMENT "EST"		SUJET
EPREUVE : EP 2 - Calcul et dessin	Durée : 5 h	Coef. BEP/CAP : 7/12	Feuille 9/9