

EP 2 - ACTIVITES PROFESSIONNELLES

Terrain

Durée 3h 00

Le dossier comprend 2 parties

L'épreuve terrain	Feuille 2 / 4 Feuille 3 / 4
Fiche contrat	
Les documents	Feuille 4 / 4
Le croquis d'implantation.	
La liste des points.	

BEP CONSTRUCTION ET TOPOGRAPHIE - Option : TOPOGRAPHIE		Session 2002
CAP Opérateur géomètre topographe	GROUPEMENT "EST"	SUJET
EPREUVE : EP 2 - Terrain	Durée : 3 h Coef. BEP/CAP : 7/12	Feuille 1 / 4

THEME D'ETUDE : Lotissement 'La Dordogne II' à Gombsheim (Bas Rhin)

Implantation d'un pavillon sur le lot N° 1 (1^{ère} tranche).

ON DONNE

- Le croquis d'implantation du pavillon sur la parcelle N° 1
- La liste des coordonnées des points des angles du pavillon

Sur le terrain

Le point de station 6172 (connu en X,Y,Z)

Le point de référence 6220 (connu en X,Y,Z)

Matériel

Théodolite, ruban, piquets, clous, massette, niveau, mire.

ON DEMANDE

- 1 – Implanter les angles du pavillon à partir de la station point 6172.
Référence point 6220.
Les angles seront matérialisés par un piquet surmonté d'un clou.
Contrôler l'implantation.
- 2 – Relever les points implantés à partir de la station point 6220.
Référence point 6172.
- 3 – Calculer les coordonnées rectangulaires des points 1,2,3,4 à partir du carnet de levé obtenu depuis la station 6220.
- 4 – Analyser les écarts.
- 5 – Nivelier les points 1,2,3,4 en partant de 6172 et en fermant sur 6220.
Faire la compensation si nécessaire.

BEP CONSTRUCTION ET TOPOGRAPHIE - Option : TOPOGRAPHIE		Session 2002	
CAP Opérateur géomètre topographe	GROUPEMENT "EST"		SUJET
EPREUVE : EP 2 - Terrain	Durée : 3 h	Coef. BEP/CAP : 7/12	Feuille 2/ 4

Nota : En cas de difficulté ou de faute dans le calcul d'implantation le jury fournira le corrigé. Ce qui entraînera une minoration de la note finale.

Tous les calculs nécessaires seront présentés de manière claire , ordonné et si possible sous forme de tableaux.

ON EXIGE

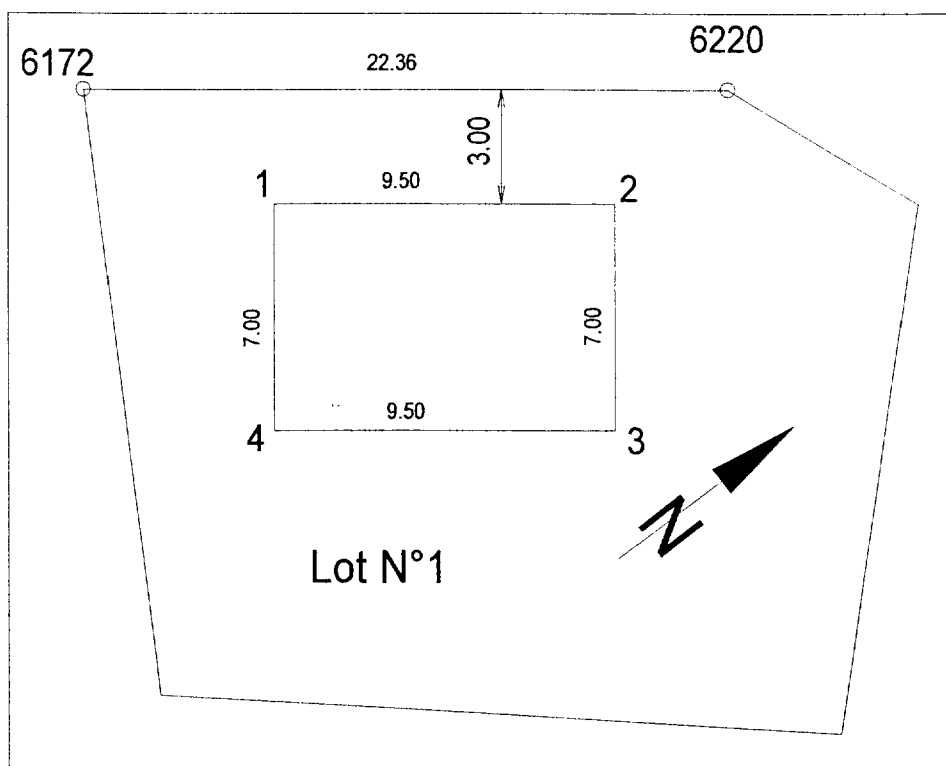
- 1- Des titres pour chaque étape des calculs.
- 2- Les calculs intermédiaires seront détaillés. (croquis si nécessaire)
- 3- Précision dans les calculs. (3 décimales pour les angles et 2 décimales pour les distances)
- 4- Précision de l'implantation . (2 cm)
- 5- Précision du nivellement . (2 à 3 mm)

Barème :

1- Carnet , Implantation , Contrôle .	/ 7
2- Levé , Calcul (X , Y)	/ 6
3- Ecart .	/ 2
4- Nivellement .	/ 5
Total	/ 20

BEP CONSTRUCTION ET TOPOGRAPHIE - Option : TOPOGRAPHIE		Session 2002
CAP Opérateur géomètre topographe	GROUPEMENT "EST"	
EPREUVE : EP 2 - Terrain	Durée : 3 h	Coef. BEP/CAP : 7/12
		Feuille 3/ 4

CROQUIS D'IMPLANTATION



LISTE DES COORDONNEES

Points	X (m)	Y (m)
6172	8398.28	4589.16
6220	8411.78	4607.00
1	8403.69	4591.34
2	8409.43	4590.16
3	8415.01	4594.69
4	8409.28	4587.12

BEP CONSTRUCTION ET TOPOGRAPHIE - Option : TOPOGRAPHIE		Session 2002
CAP Opérateur géomètre topographe	GROUPEMENT "EST"	SUJET
EPREUVE : EP 2 - Terrain	Durée : 3 h	Coef. BEP/CAP : 7/12
		Feuille 4/ 4