

# CAP DE GRAVEUR SUR PIERRE

## EPREUVE ECRITE ET GRAPHIQUE : TECHNOLOGIE ET PREVENTION DES ACCIDENTS

### Barème de correction :

I COMPOSITION ET MISE EN PAGE.....	10 points
II CLASSIFICATION DES CARACTERES.....	10 points
III DESSIN DE LETTRES .....	10 points
IV PREVENTION DES ACCIDENTS.....	5 Points
V GEOLOGIE (connaissance des matériaux).....	5 points
VI HISTOIRE DE L'ART.....	10 points
<b>TOTAL</b>	<b>/50 points</b>

			SESSION 2002	
<b>EXAMEN : CAP GRAVEUR SUR PIERRE</b>			Durée : 1H 30	
<b>EPREUVE : TECHNOLOGIE ET PREVENTION DES ACCIDENTS</b>				
:	Nb. Tirages :	CORRIGE	Coefficient : 3	
			Feuille : 1/10	

## I COMPOSITION ET MISE EN PAGE (10 points)

L'entreprise bâtiment PARENTINI doit apposer une plaque sur un édifice dont elle vient de terminer la construction. Son bureau d'étude en a ébauché une proposition. Le responsable des travaux vous demande de la mettre au point, c'est-à-dire d'en garder le texte et le style mais d'en corriger la composition, les approches, la mise en page et d'harmoniser le rapport de proportions entre le support et la surface de texte.

1/ Voici la maquette du bureau d'étude :

*ENTREPRISE PARENTINI*

*BATIMENT*

*TRAVAUX PUBLICS*

			SESSION 2001	
<b>EXAMEN : CAP GRAVEUR SUR PIERRE</b>			Durée : 1H 30	
<b>EPREUVE : TECHNOLOGIE ET PREVENTION DES ACCIDENTS</b>				
ECHELLE :	Nb. Tirages :	CORRIGE	Coefficient : 3	
			Feuille : 2/10	

**2/ Le projet corrigé par vous :**

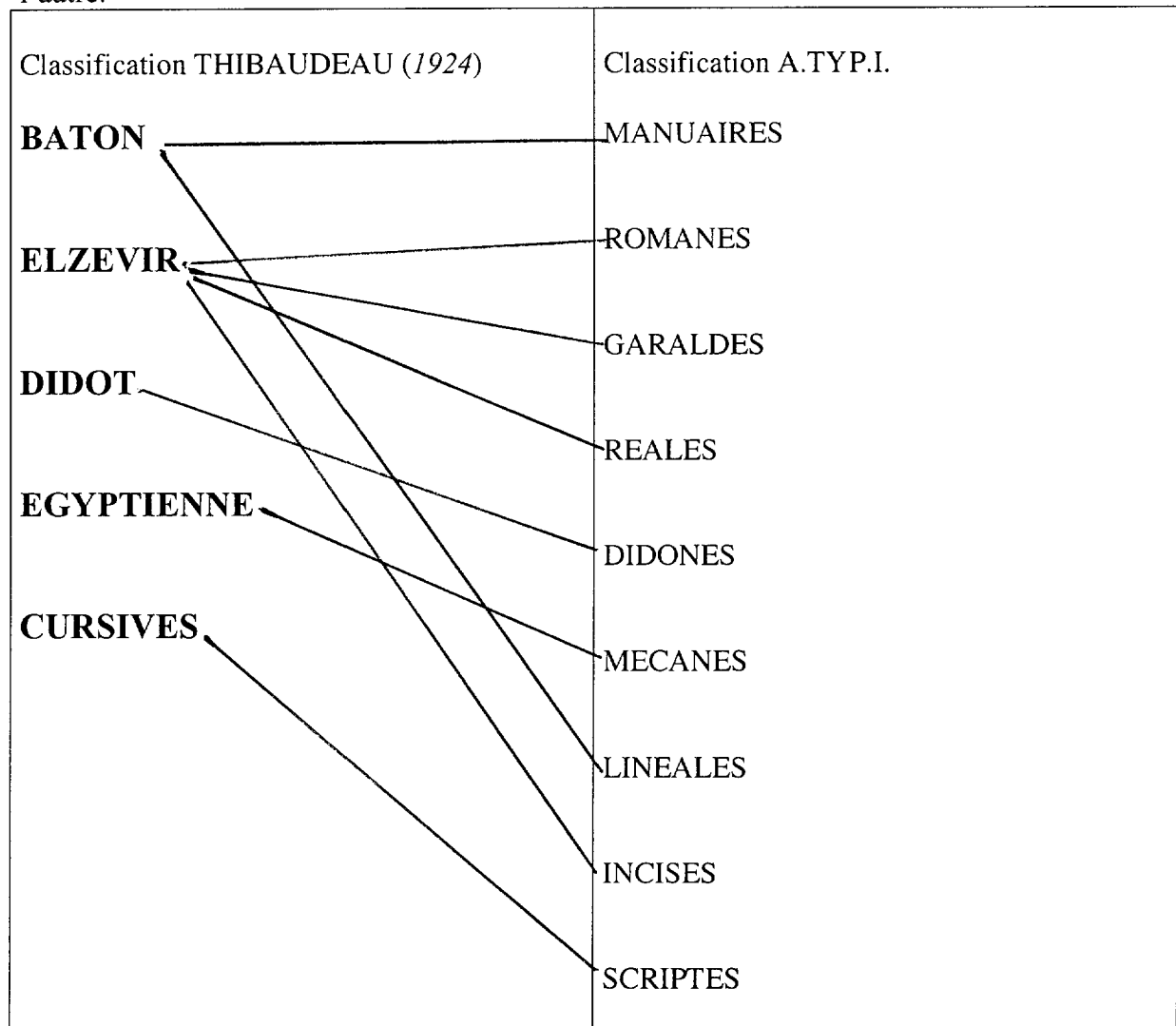
*ENTREPRISE PARENTINI*  
*BATIMENT*  
*TRAVAUX PUBLICS*

			SESSION 2001	
<b>EXAMEN : CAP GRAVEUR SUR PIERRE</b>			Durée : 1H 30	
<b>EPREUVE : TECHNOLOGIE ET PREVENTION DES ACCIDENTS</b>				
ECHELLE :	Nb. Tirages :	CORRIGE	Coefficient : 3	
			Feuille : 3/10	

## II CLASSIFICATION DES CARACTERES (10 points)

a) L'usage d'un logiciel de gravure vous amène à utiliser de nouvelles polices de caractères que le système de classification THIBAudeau ne vous suffit plus à ranger. Vous allez devoir vous convertir au système A.TYP.I. pour assurer cette conversion vous établissez un tableau de correspondance entre les deux systèmes.

**On vous demande** de relier par des flèches les familles de l'une aux familles correspondantes de l'autre.



			SESSION 2002	
<b>EXAMEN : CAP GRAVEUR SUR PIERRE</b>			Durée : 1H 30	
<b>EPREUVE : TECHNOLOGIE ET PREVENTION DES ACCIDENTS</b>				
ECHELLE :	Nb. Tirages :	CORRIGE	Coefficient : 3	
			Feuille : 4/10	

### III DESSIN DE LETTRES (10 points)

a) Le même caractère peut-être interprété et gravé en trois graisses différentes. Comment les nomme-t-on ? Complétez le tableau suivant.

BATIMENT

Caractères maigres

BATIMENT

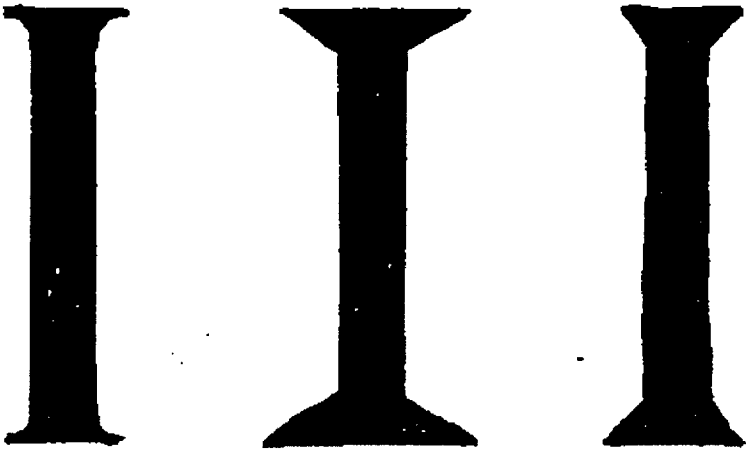
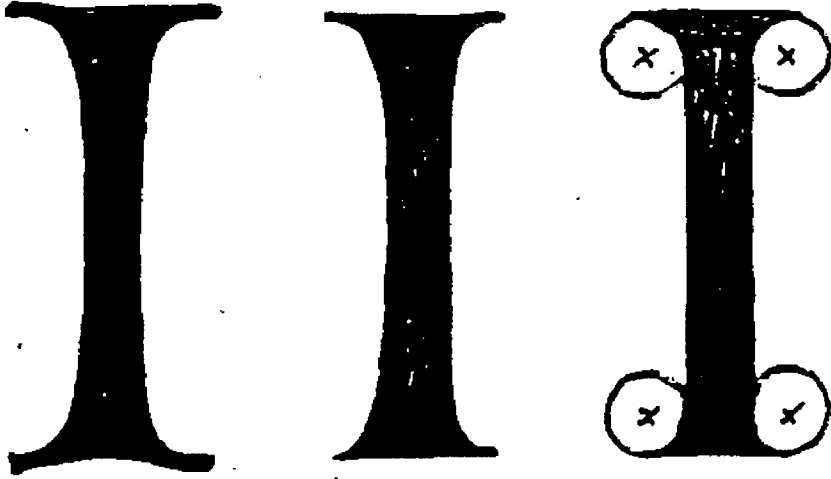
Caractères demi-gras

**BATIMENT**

Caractères gras

			SESSION 2002	
<b>EXAMEN : CAP GRAVEUR SUR PIERRE</b>			Durée : 1H 30	
<b>EPREUVE : TECHNOLOGIE ET PREVENTION DES ACCIDENTS</b>				
ECHELLE :	Nb. Tirages :	CORRIGE	Coefficient : 3	
			Feuille : 5/10	

b) Dessinez 3 variantes de l'empattement elzévir dans la portée ci-dessous.



				SESSION 2002	
EXAMEN : CAP GRAVEUR SUR PIERRE				Durée : 1H 30	
EPREUVE : TECHNOLOGIE ET PREVENTION DES ACCIDENTS					
ECHELLE :	Nb. Tirages :	CORRIGE		Coefficient : 3	
				Feuille: 6/10	

#### IV PREVENTION DES ACCIDENTS (5points)

**Quelle distance maximum doit maintenir entre la meule à affûter et le porte outil ?**

La distance maximum que je dois maintenir entre la meule et le porte-outil est de 50mm.

**Quelle précaution devez-vous prendre avant de mettre une nouvelle meule en service ?**

Avant de mettre une nouvelle meule en service je dois la sonner pour savoir si elle n'est pas fendue.

**Il y a trois précautions à prendre avant de commencer toute exécution en gravure. Quelles sont elles ?**

Relire son tracé pour éviter les fautes d'orthographe et les erreurs de chiffres.

Vérifier, en prenant du recul, si la disposition, les espacements et l'alignement du texte sont bons.

Mettre ses lunettes de protection.

				SESSION 2002	
<b>EXAMEN : CAP GRAVEUR SUR PIERRE</b>				Durée : 1H 30	
<b>EPREUVE : TECHNOLOGIE ET PREVENTION DES ACCIDENTS</b>					
ECHELLE :	Nb. Tirages :	CORRIGE		Coefficient : 3	
				Feuille: 7/10	

## V GEOLOGIE (5 points)

1- Indiquez dans quelle famille de roches vous classez les marbres.( rayer les cases fausses)

<del>sédimentaires</del>	<del>plutoniques</del>	<del>volcaniques</del>	métamorphiques
--------------------------	------------------------	------------------------	----------------

2- Quel est le principal composant minéral du marbre ?

- *La calcite*

3- Citez trois régions de France où l'on trouve du marbre.

- *L'Aquitaine, la région Midi- Pyrénées, le Languedoc - Roussillon*

---

---

4- Donnez la composition minérale du granite ?

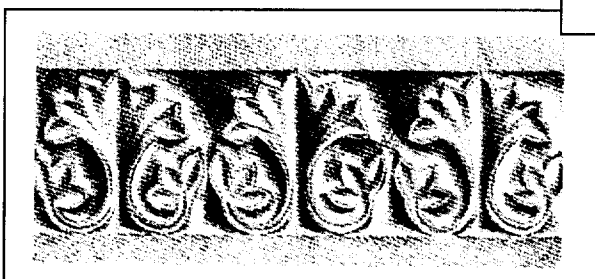
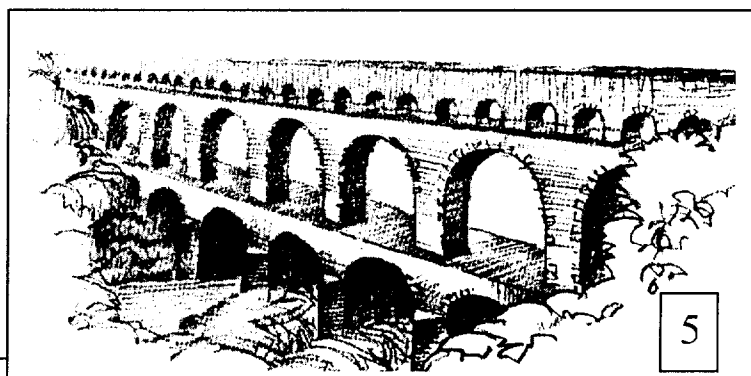
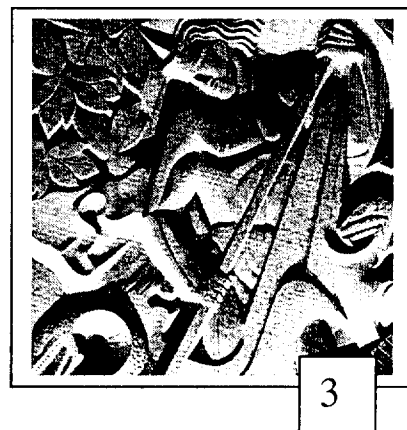
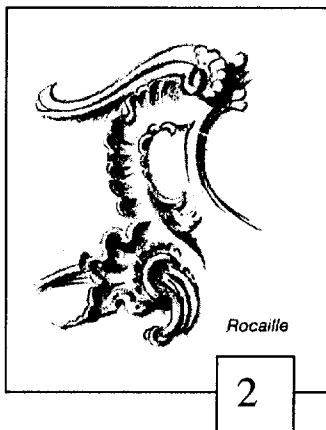
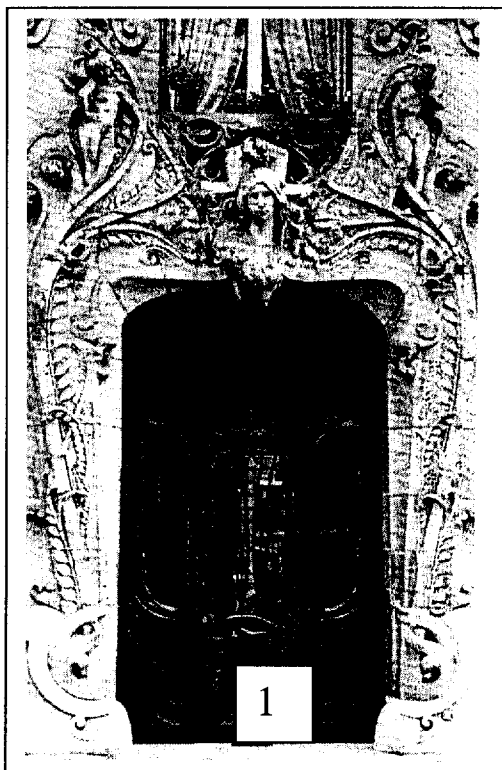
- *Quartz, feldspath, mica.*

			SESSION 2002	
<b>EXAMEN : CAP GRAVEUR SUR PIERRE</b>			Durée : 1H 30	
<b>EPREUVE : TECHNOLOGIE ET PREVENTION DES ACCIDENTS</b>				
ECHELLE :	Nb. Tirages :	CORRIGE	Coefficient : 3	
			Feuille 8/10	



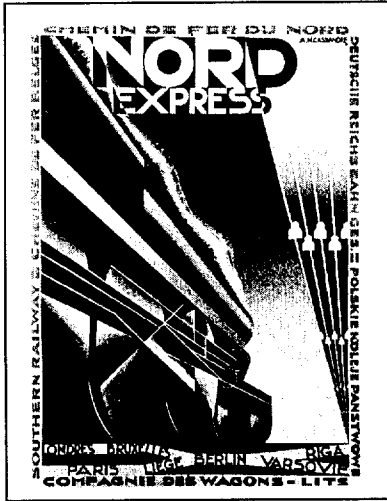
## VI HISTOIRE DE L'ART (10 points)

Plusieurs objets, éléments d'architecture ou créations graphiques vous sont présentés ci- dessous. Certains d'entre eux appartiennent au même style et peuvent, ainsi, être associés deux par deux. Vous répondrez en remplissant la grille réponse de la page suivante.

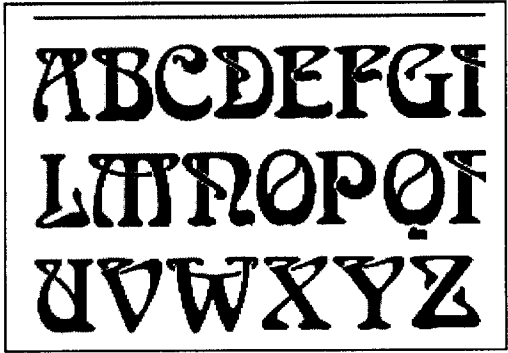


- 1/ Une entrée d'immeuble.
- 2/ Un motif d'ornement.
- 3/ Un chapiteau.
- 4/ Un motif d'ornement en bande.
- 5/ Une ensemble architectural.

			SESSION 2002	
<b>EXAMEN : CAP GRAVEUR SUR PIERRE</b>				
<b>EPREUVE : TECHNOLOGIE ET PREVENTION DES ACCIDENTS</b>			Durée : 1H 30	
ECHELLE :	Nb. Tirages :	CORRIGE	Coefficient : 3	
			Feuille :9/10	



6



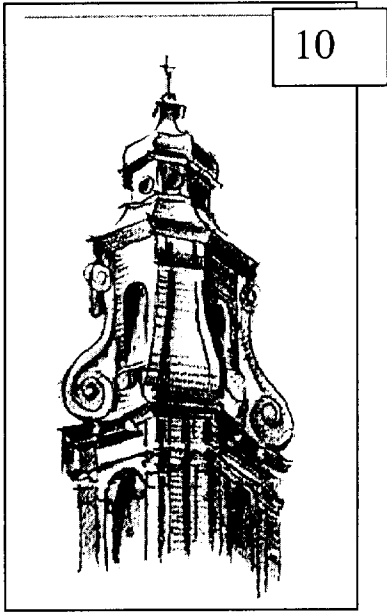
7



8



9



10

- 6/ Une affiche
- 7/ Une police de caractères
- 8/ Un chapiteau
- 9/ Une mosaïque
- 10/ La tour clocher d'une église

TABLEAU DES REPONSES

Antiquité romaine	Art roman XIe siècle	Art baroque XVIIIe	Art nouveau (1900)	Art déco (1925)
9	8	10	7	6
5	4	2	1	3

			SESSION 2002	
EXAMEN : CAP GRAVEUR SUR PIERRE			Durée : 1H 30	
EPREUVE : TECHNOLOGIE ET PREVENTION DES ACCIDENTS				
ECHELLE :	Nb. Tirages :	CORRIGE	Coefficient : 3	
			Feuille : 10/10	