

# CAP DE GRAVEUR SUR PIERRE

## EPREUVE ECRITE ET GRAPHIQUE : TECHNOLOGIE ET PREVENTION DES ACCIDENTS

### Barème de correction :

I COMPOSITION ET MISE EN PAGE.....	10 points
II CLASSIFICATION DES CARACTERES.....	10 points
III DESSIN DE LETTRES .....	10 points
IV PREVENTION DES ACCIDENTS.....	5 Points
V GEOLOGIE (connaissance des matériaux).....	5 points
VI HISTOIRE DE L'ART.....	10 points
<b>TOTAL</b>	<b>/50 points</b>

			SESSION 2002	
<b>EXAMEN : CAP GRAVEUR SUR PIERRE</b>			Durée : 1H 30	
<b>EPREUVE : TECHNOLOGIE ET PREVENTION DES ACCIDENTS</b>				
:	Nb. Tirages :	SUJET	Coefficient : 3	
			Feuille : 1/10	

## I COMPOSITION ET MISE EN PAGE (10 points)

L'entreprise bâtiment PARENTINI doit apposer une plaque sur un édifice dont elle vient de terminer la construction. Son bureau d'étude en a ébauché une proposition. Le responsable des travaux vous demande de la mettre au point, c'est-à-dire d'en garder le texte et le style mais d'en corriger la composition, les approches, la mise en page et d'harmoniser le rapport de proportions entre le support et la surface de texte.

1/ Voici la maquette du bureau d'étude :

*ENTREPRISE PARENTINI*

*BATIMENT*

*TRAVAUX PUBLICS*

			SESSION 2002	
<b>EXAMEN : CAP GRAVEUR SUR PIERRE</b> <b>EPREUVE : TECHNOLOGIE ET PREVENTION DES ACCIDENTS</b>			Durée : 1H 30	
ECHELLE :	Nb. Tirages :	SUJET	Coefficient : 3	
			Feuille : 2/10	

**2/ Le projet corrigé par vous :**

--

			SESSION 2002	
<b>EXAMEN : CAP GRAVEUR SUR PIERRE</b>			Durée : 1H 30	
<b>EPREUVE : TECHNOLOGIE ET PREVENTION DES ACCIDENTS</b>				
ECHELLE :	Nb. Tirages :	SUJET	Coefficient : 3	
			Feuille : 3/10	

## II CLASSIFICATION DES CARACTERES (10 points)

a) L'usage d'un logiciel de gravure vous amène à utiliser de nouvelles polices de caractères que le système de classification THIBAudeau ne vous suffit plus à ranger. Vous allez devoir vous convertir au système A.TYP.I.(Association TYPographique. Internationale) pour assurer cette conversion vous établissez un tableau de correspondance entre les deux systèmes.

**On vous demande** de relier par des flèches les familles de l'une aux familles correspondantes de l'autre.

Classification THIBAudeau (1924)	Classification A.TYP.I.
<b>BATON</b>	MANUAIRES
<b>ELZEVIR</b>	ROMANES
<b>DIDOT</b>	GARALDES
<b>EGYPTIENNE</b>	REALES
<b>CURSIVES</b>	DIDONES
	MECANES
	LINEALES
	INCISES
	SCRIPTES

			SESSION 2002	
<b>EXAMEN : CAP GRAVEUR SUR PIERRE</b>			Durée : 1H 30	
<b>EPREUVE : TECHNOLOGIE ET PREVENTION DES ACCIDENTS</b>				
ECHELLE :	Nb. Tirages :	SUJET	Coefficient : 3	
			Feuille :4/10	

### III DESSIN DE LETTRES (10 points)

a) Le même caractère peut-être interprété et gravé en trois graisses différentes.  
Comment les nomme-t-on ? Complétez le tableau suivant.

BATIMENT

Caractères \_\_\_\_\_

BATIMENT

Caractères \_\_\_\_\_

**BATIMENT**

Caractères \_\_\_\_\_

			SESSION 2002	
<b>EXAMEN : CAP GRAVEUR SUR PIERRE</b>			Durée : 1H 30	
<b>EPREUVE : TECHNOLOGIE ET PREVENTION DES ACCIDENTS</b>				
ECHELLE :	Nb. Tirages :	SUJET	Coefficient : 3	
			Feuille : 5/10	

b) Dessinez 3 variantes de l'empattement **elzévir** dans la portée ci-dessous.

---

---

			SESSION 2002	
<b>EXAMEN : CAP GRAVEUR SUR PIERRE</b>			Durée : 1H 30	
<b>EPREUVE : TECHNOLOGIE ET PREVENTION DES ACCIDENTS</b>				
ECHELLE :	Nb. Tirages :	SUJET	Coefficient : 3	
			Feuille: 6/10	

#### IV PREVENTION DES ACCIDENTS (5points)

Quelle distance maximum doit-on maintenir entre la meule à affûter et le porte outil ?

---

Quelle précaution devez-vous prendre avant de mettre une nouvelle meule en service ?

---

il y a trois précautions à prendre avant de commencer toute exécution en gravure. Quelles sont-elles ?

---

---

---

---

---

---

---

				SESSION 2002	
<b>EXAMEN : CAP GRAVEUR SUR PIERRE</b>				Durée : 1H 30	
<b>EPREUVE : TECHNOLOGIE ET PREVENTION DES ACCIDENTS</b>					
ECHELLE :	Nb. Tirages :	SUJET		Coefficient : 3	
				Feuille : 7/10	

## V GEOLOGIE (5 points)

1- Indiquez dans quelle famille de roches vous classez les marbres, ( rayer les cases fausses).

sédimentaires	plutoniques	volcaniques	métamorphiques
---------------	-------------	-------------	----------------

2- Quel est le principal composant minéral du marbre ?

---

3- Citez trois régions de France où l'on trouve du marbre.

---

---

---

---

4- Donnez la composition minérale du granite ?

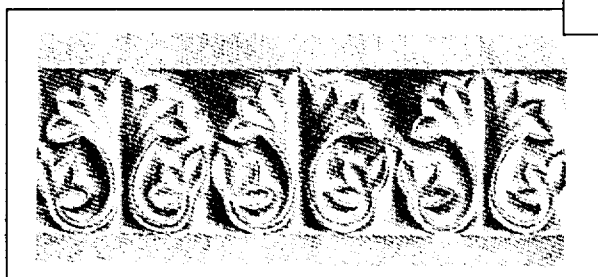
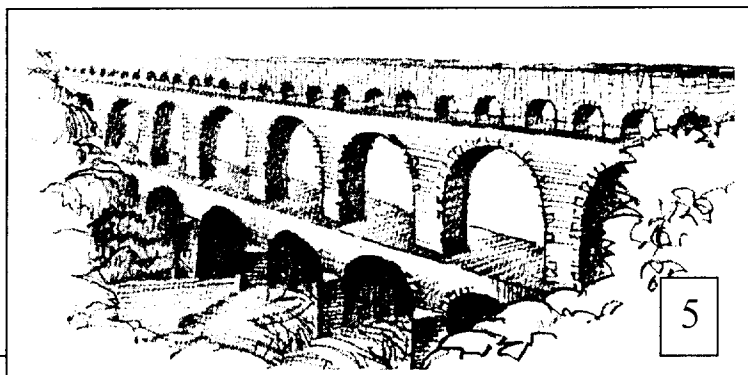
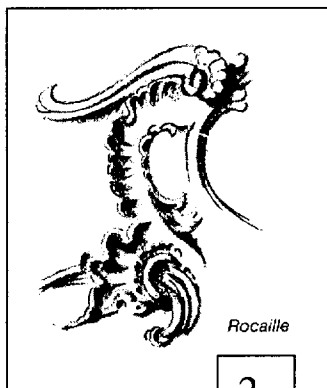
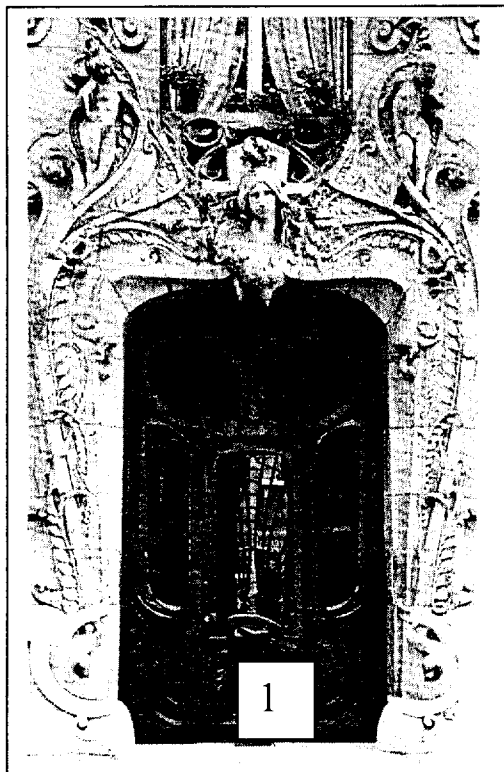
---

			SESSION 2002	
<b>EXAMEN : CAP GRAVEUR SUR PIERRE</b>			Durée : 1H 30	
<b>EPREUVE : TECHNOLOGIE ET PREVENTION DES ACCIDENTS</b>				
ECHELLE :	Nb. Tirages :	SUJET	Coefficient : 3	
			Feuille : 8/10	



## VI HISTOIRE DE L'ART (10 points)

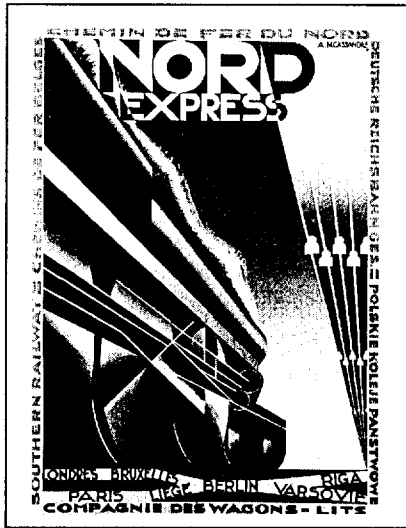
Plusieurs objets, éléments d'architecture ou créations graphiques vous sont présentés ci-dessous. Certains d'entre eux appartiennent au même style et peuvent, ainsi, être associés deux par deux. Vous répondrez en remplissant la grille réponse de la page suivante.



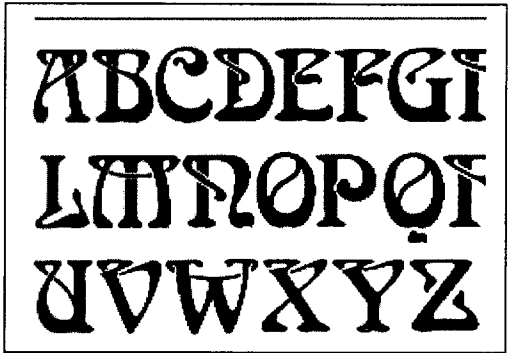
- 1/ Une entrée d'immeuble.
- 2/ Un motif d'ornement.
- 3/ Un chapiteau.
- 4/ Un motif d'ornement en bande.
- 5/ Une ensemble architectural.

4

			SESSION 2002	
<b>EXAMEN : CAP GRAVEUR SUR PIERRE</b>				
<b>EPREUVE : TECHNOLOGIE ET PREVENTION DES ACCIDENTS</b>			Durée : 1H 30	
ECHELLE :	Nb. Tirages :	SUJET	Coefficient : 3	
			Feuille : 9/10	



6



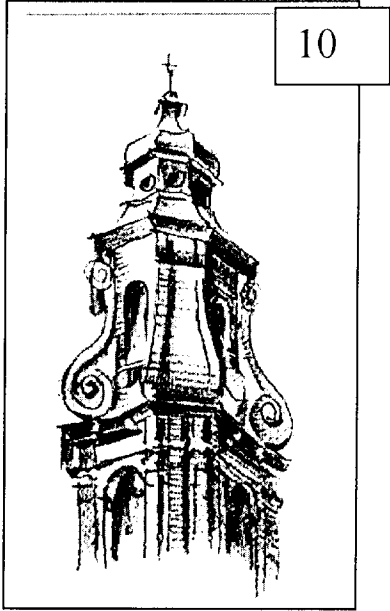
7



8



9



10

- 6/ Une affiche
- 7/ Une police de caractères
- 8/ Un chapiteau
- 9/ Une mosaïque
- 10/ La tour clocher d'une église

TABLEAU DES REPONSES

Antiquité romaine	Art roman XIe siècle	Art baroque XVIIIe	Art nouveau (1900)	Art déco (1925)
_____	_____	_____	_____	_____
_____	_____	_____	_____	_____

			SESSION 2002	
EXAMEN : CAP GRAVEUR SUR PIERRE EPREUVE : TECHNOLOGIE ET PREVENTION DES ACCIDENTS			Durée : 1H 30	
ECHELLE :	Nb. Tirages :	SUJET	Coefficient : 3	
			Feuille : 10/10	