

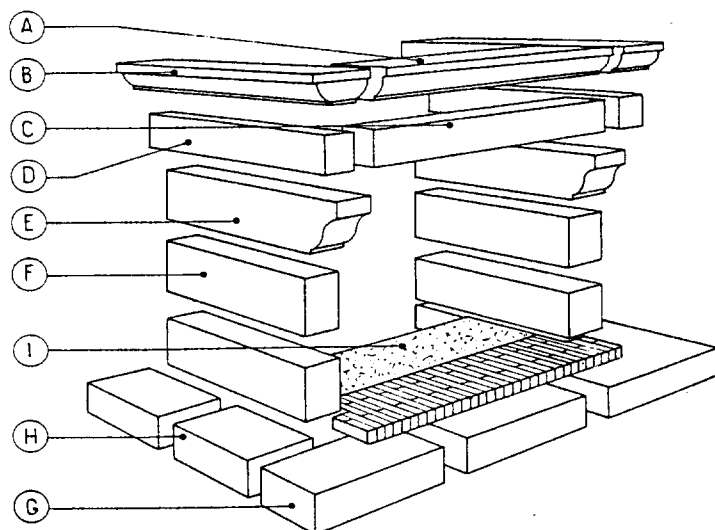
# Cheminée modèle Armoise

14caps02.excel

posées à joints secs

		Long	ht	larg	
A	Tablette Face	100	12	20	1 pièce
B	tablette retours	84,5	12	20	2 pièces
C	Fronton face	95	15	13	1 pièce
D	Fronton retours	75	15	13	2 pièces
E	Corbeaux	70	22	15	2 pièces
F	Jambages	55	22	15	4 pièces

		Long	ht	larg	
G	Socle face	48	15	23	3 pièces
H	Socle retours	30	15	30	4 pièces
I	Sole briques	95	5	52	1 pièce



## On vous donne

- une vue éclatée d'une cheminée
- un tableau donnant les noms et dimensions des éléments
- les profils de moulures
- Un document réponse avec une coupe horizontale dans les jambages

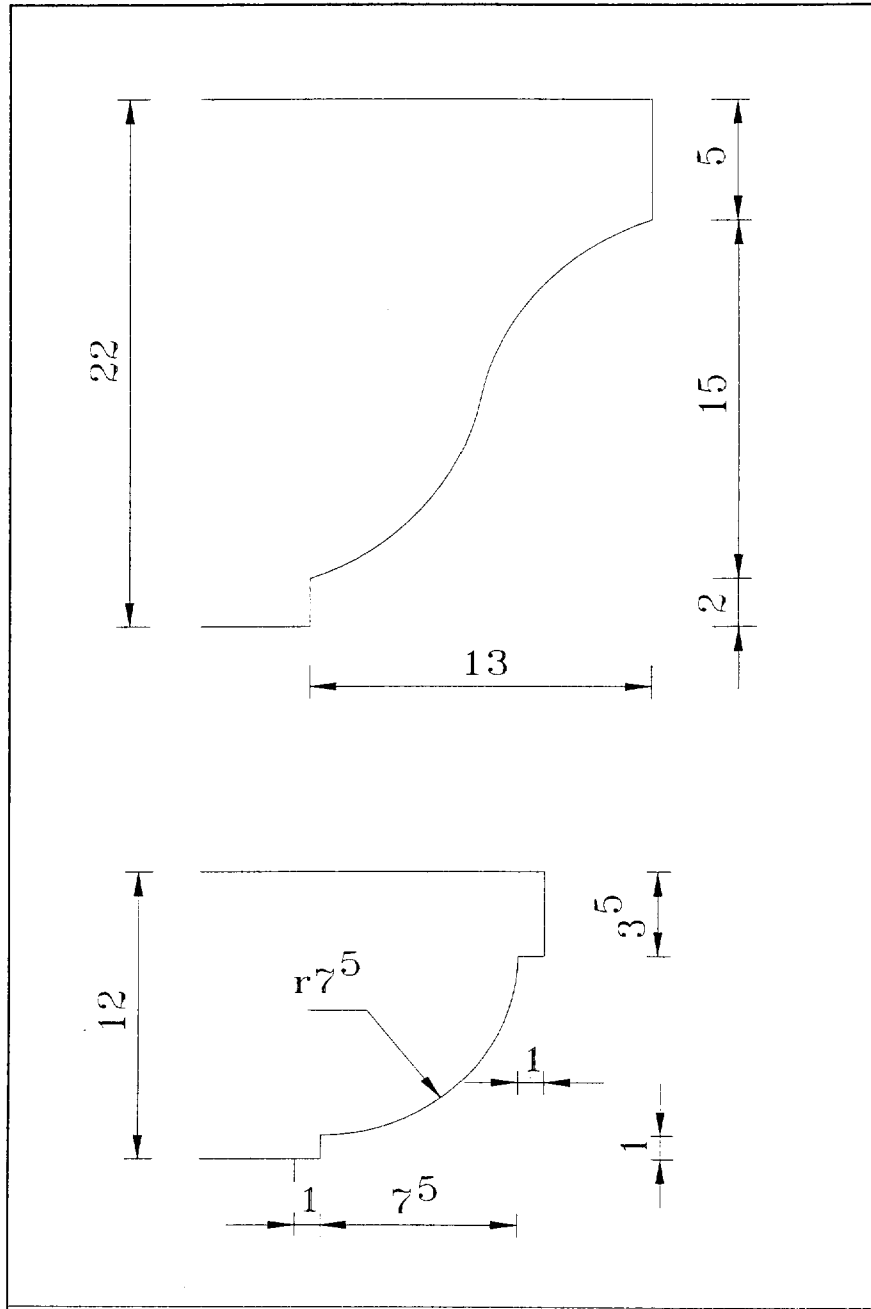
## On vous demande de réaliser

- Sur document réponse format A3 horizontal échelle 0,10
- Une élévation
- une vue de gauche
- Les profils de moulures échelle 0,5 dans l'espace restant
- cotation fonctionnelle

Barème de correction	
présentation	/2
justesse du dessin	/6
profils	/4
cotation	/6
/20	

ACADEMIE DE GRENOBLE			SESSION 2001	
EXAMEN: métiers de la pierre			DUREE: 4h	
EPREUVE EP1 analyse de travail et technologie			COEFFICIENT: 4	
ECHELLE	nb tirages	SUJET	FEUILLE: 1/17	

## profils moulures

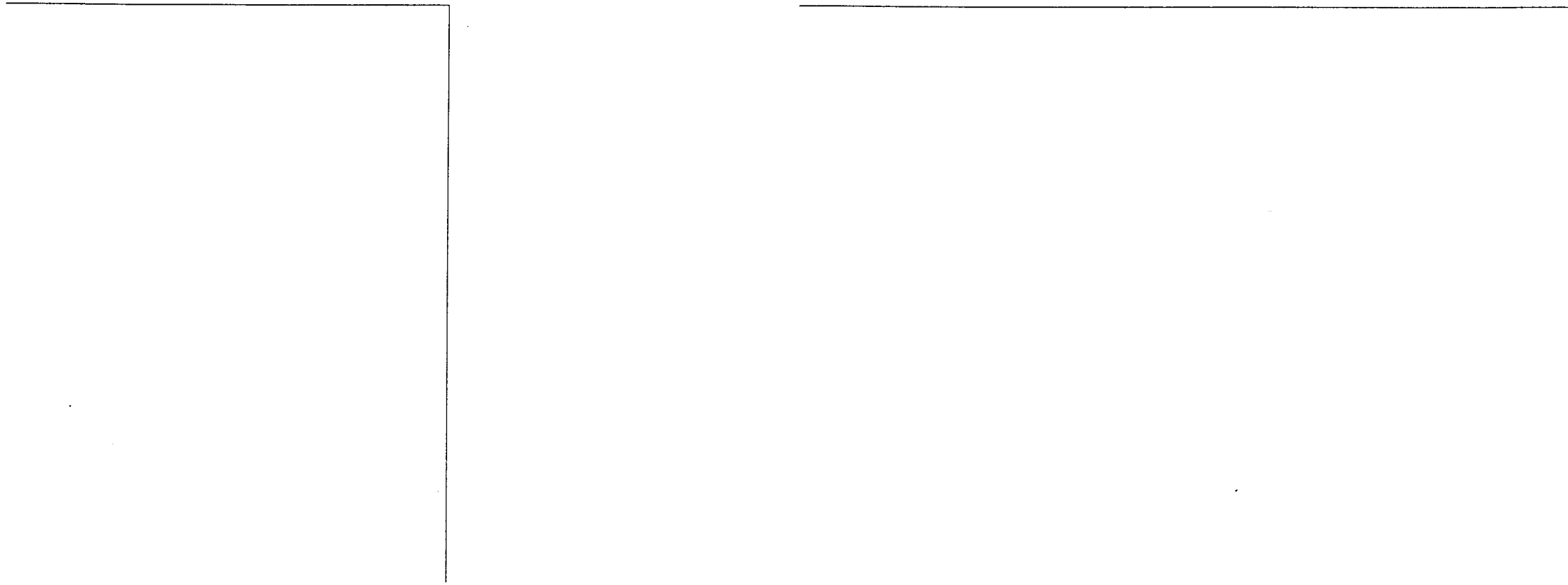
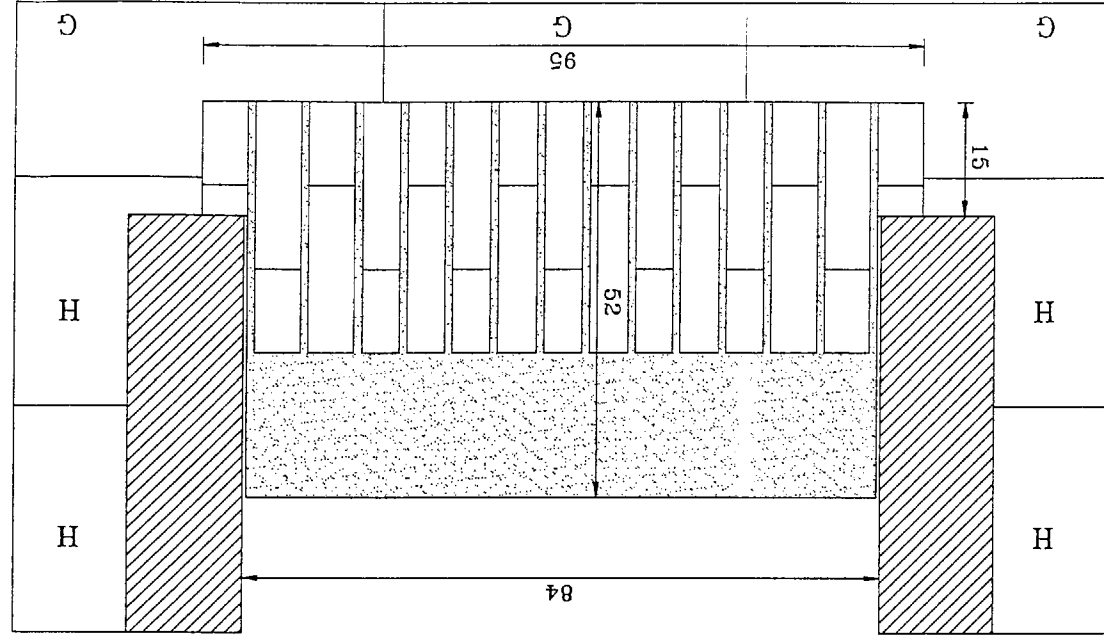


ACADEMIE DE GRENOBLE			SESSION 2002	
EXAMEN: CAP métiers de la pierre			DUREE: 4h	
EPREUVE EP1 analyse de travail et technologie			COEFFICIENT: 4	
ECHELLE	nb tirages	SUJET	FEUILLE: 8/17	

ACADEMIE DE GRENOBLE		SESSION 2002	
EXAMEN: CAP métiers de la pierre		DUREE: 4 h	
EPRUVE: EPI analyse de travail et technologie		COEFFICIENT: 4	
ECHELLE: nb tirages		FEUILLE: 3/17	
		SUJET	

14caps02

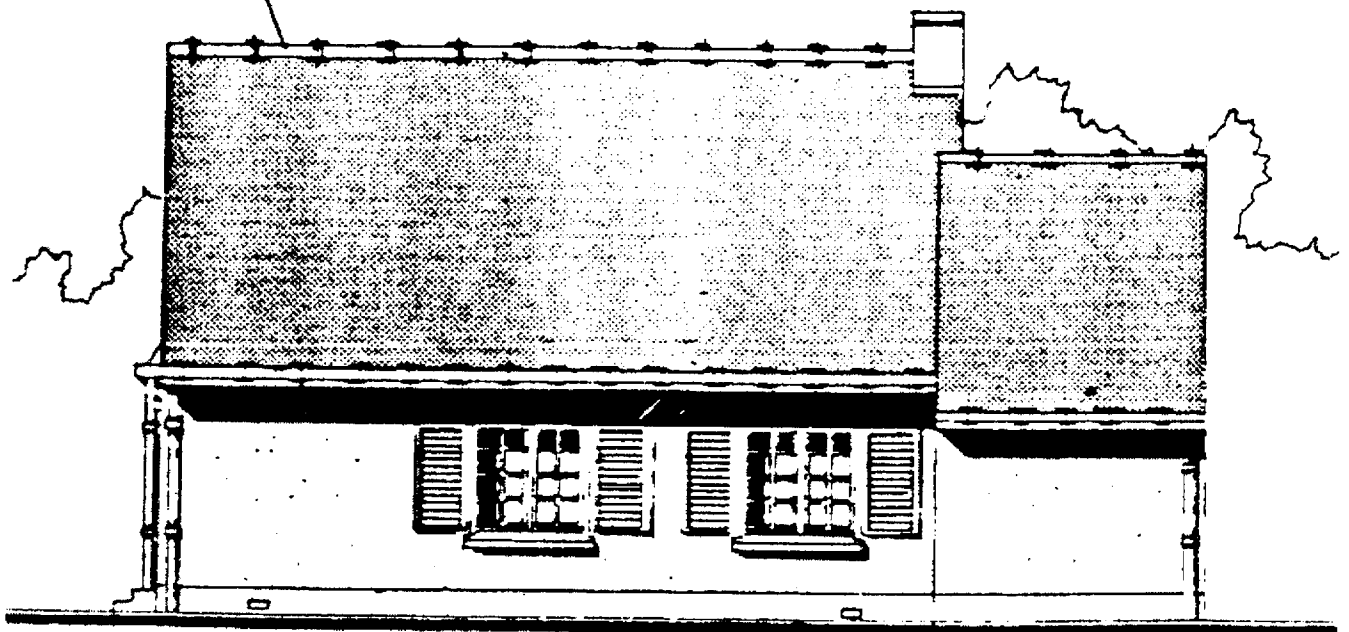
COUPE AA



# FAÇADE SUD.OUEST



# 2 FAÇADE

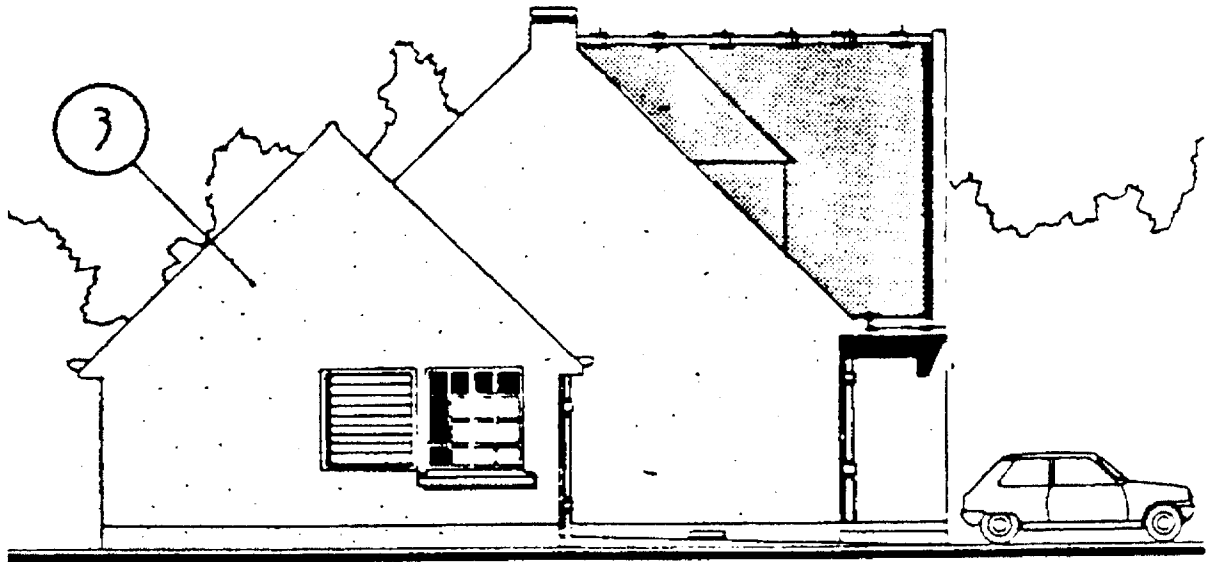


G sur serveur/10aldpcaps02

10bccaps.tif

<b>ACADEMIE DE GRENOBLE</b>			<b>SESSION 2002</b>	
Examen : CAP Métiers de la pierre			DUREE : 4H	
Epreuve EP1 Analyse de travail et technologie			Coefficient 4	
Ech :	Nb Tirages :	<b>SUJET</b>	Lecture de plans	Feuille : 4/17

## FAÇADE NORD\_OUEST



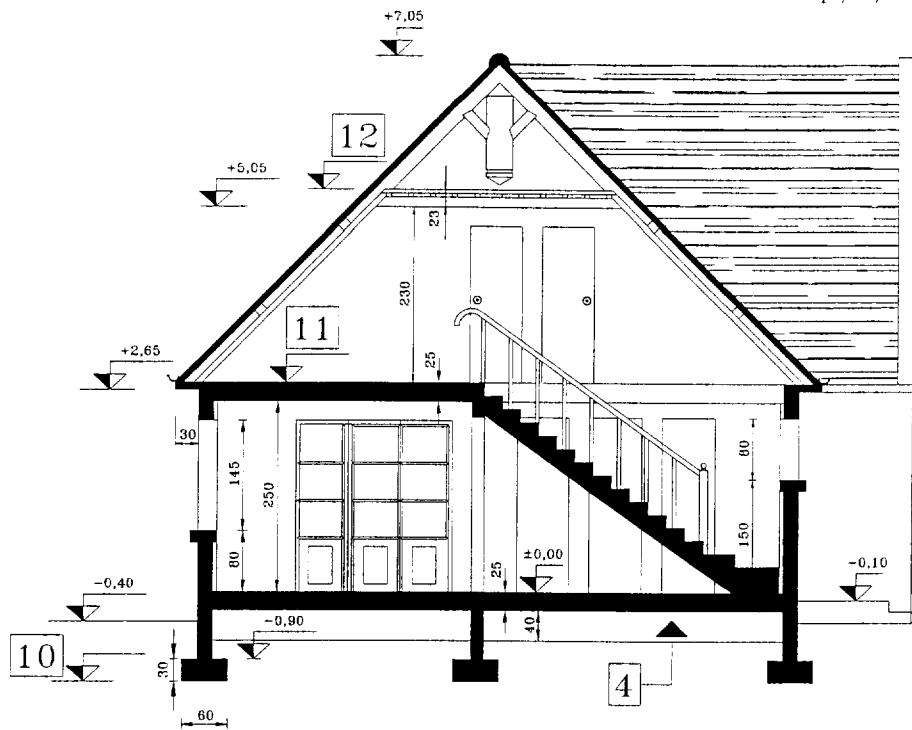
## FAÇADE SUD\_EST



G sur serveur/10aldpcaps02

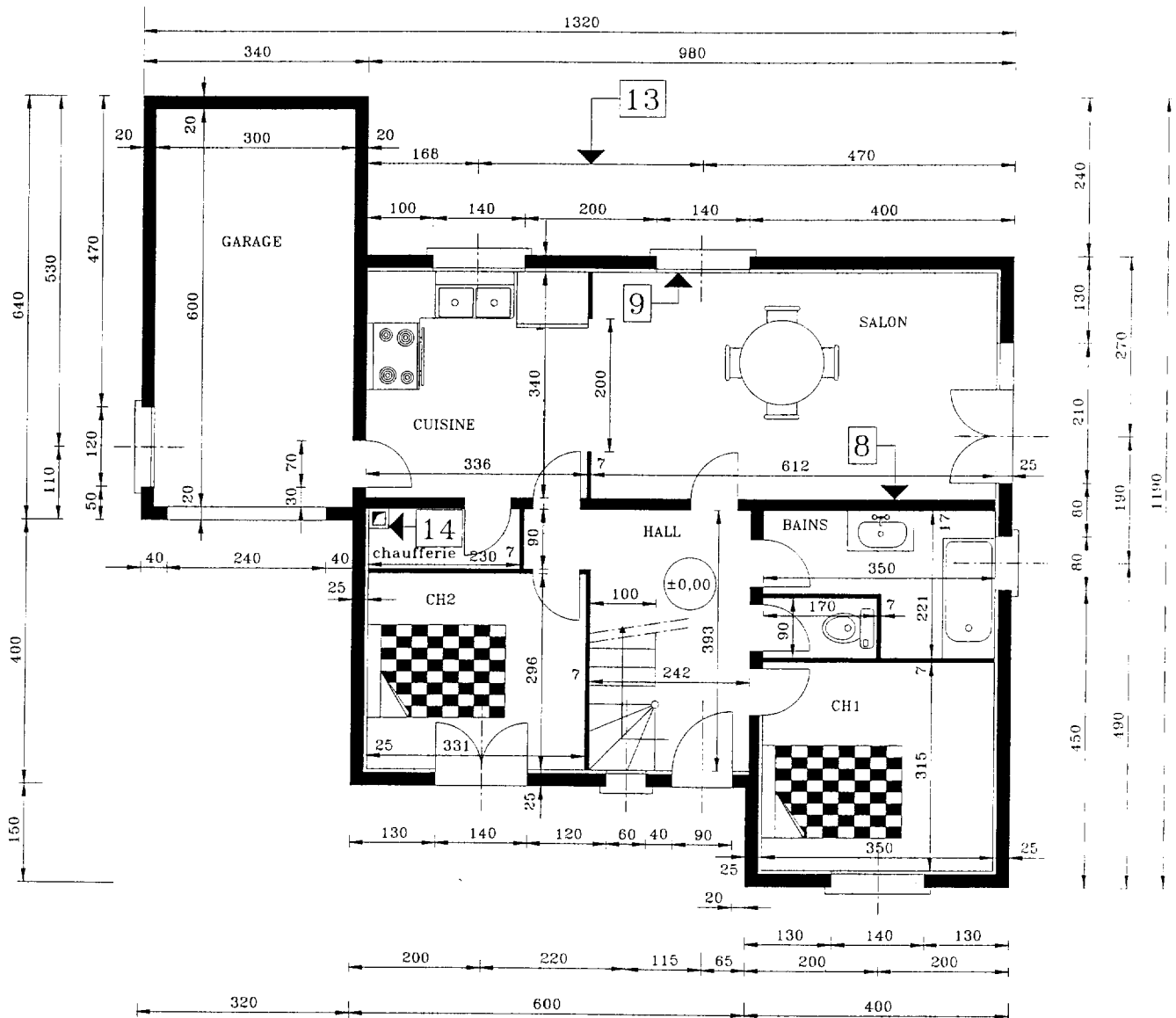
10ccaps.tif

<b>ACADEMIE DE GRENOBLE</b>			<b>SESSION 2002</b>
Examen : CAP Métiers de la pierre			DUREE : 4H
Epreuve EP1 Analyse de travail et technologie			Coefficient 4
Ech :	Nb Tirages :	<b>SUJET</b>	Lecture de plans Feuille : 5/17



4/6

COUPE AA



ACADEMIE DE GRENOBLE			SESSION 2001	
EXAMEN: CAP métiers de la pierre			DUREE: 4h	
EPREUVE EP1 analyse de travail et technologie			COEFFICIENT: 4	
ECHELLE	nb tirages	SUJET	FEUILLE: 6/17	

On vous donne 4 vues de façades 1 vues en plan et 1 coupe

On vous demande de répondre au questionnaire suivant

	Notes
Comment s'appelle l'élément repéré 1 feuillet 4/17	.../1
Comment s'appelle l'élément repéré 2 feuillet 4/17	.../1
Comment s'appelle l'élément repéré 3 feuillet 5/17	.../1
Comment s'appelle l'élément repéré 4 feuillet 6/17	.../1
Comment s'appelle l'élément repéré 8 feuillet 6/17	.../1
Quelle est la hauteur d'allège de la fenêtre 9 feuillet 6/17	.../1
Calculez la cote de niveau 10	.../2
Calculez la cote de niveau 11	.../2
Calculez la cote de niveau 12	.../2
Calculez la cote 13	.../2
Comment s'appelle l'élément repéré 14	.../1
Calculez la surface de la chambre 1	.../2

G sur serveur/10aldpcaps02

10ccaps.tif

ACADEMIE DE GRENOBLE			SESSION 2002	
Examen : CAP Métiers de la pierre			DUREE : 4H	
Epreuve EP1 Analyse de travail et technologie			Coefficient 4	
Ech :	Nb Tirages :	<b>SUJET</b>	Lecture de plans	Feuille : 7/17

	Notes
Donnez l'orientation de la façade où se trouve la fenêtre de la cuisine	.../1
Calculez la hauteur d'une marche de l'escalier accédant à l'étage	.../4
Calculez l'échelle de la coupe et de la vue en plan	.../2
Tracer de manière normalisée où passe la coupe AA	.../2
<b>Total</b>	<b>../26</b>

G sur serveur/10aldpcaps01

10ccaps.tif

<b>ACADEMIE DE GRENOBLE</b>			<b>SESSION 2002</b>	
Examen : CAP Métiers de la pierre			DUREE : 4H	
Epreuve EP1 Analyse de travail et technologie			Coefficient 4	
Ech :	Nb Tirages :	<b>SUJET</b>	Lecture de plans	Feuille : 8/17