

SUPPORT TECHNIQUE



FICHE SECURITE
3613
CODE
SIKASECUR

EXTRAIT DU DOCUMENT (FICHE SECURITE)

A Produit SIKA MORTIER FONDATION

1. Identification des dangers :

Dangers principaux :

Xi Irritant
Effets néfastes sur la santé et sur l'environnement :
36/37/38 Irritant pour les yeux, les voies respiratoires et la peau.
43 Peut entraîner une sensibilisation par contact avec la peau

2. Premiers secours

Indication générales :

Dans tous les cas, présenter au médecin la fiche de données de sécurité.

Après inhalation :

En cas d'irritation après inhalation de poussières, faire respirer de l'air frais.
En cas de malaise, conduire le malade auprès d'un médecin

Après contact cutané :

En cas de contact avec la peau, laver immédiatement à l'eau et au savon
En cas d'irritation persistante de la peau, consulter un médecin

Après contact oculaire :

En cas de contact avec les yeux, laver immédiatement et abondamment à l'eau en écartant les paupières pendant au moins 15 minutes

Après ingestion :

Ne pas faire vomir
Appeler immédiatement le médecin

3. Mesures de lutte contre l'incendie

Moyens d'extinction appropriés :

Adapter les mesures d'extinction au feu environnant

Moyens d'extinction déconseillés :

Non applicable

Risques particuliers dus au produit, à ses résidus de combustion ou aux gaz de combustion :

Non applicable

Equipement spécial de protection dans la lutte contre l'incendie

Utiliser un appareil respiratoire indépendant (appareil isolé)

Informations complémentaires :

Le produit en lui-même n'est pas combustible
Les résidus d'incendie et l'eau d'extinction contaminée doivent être éliminés conformément à la réglementation locale en vigueur

4. Mesures à prendre en cas de dispersion accidentelle

a) Précautions individuelles :

Eviter la formation de poussières
En cas de vapeurs/poussières/aérosols utiliser un appareil de protection respiratoire
Utiliser un vêtement de protection individuelle

b) Précautions pour la protection de l'environnement :

Ne rejeter ni dans les égouts, ni dans les eaux
En cas de déversement dans les eaux fluviales, le sol ou les égouts, informer les autorités compétentes

c) Méthodes de nettoyage/récupération :

Ramasser mécaniquement
Le produit récupéré doit être manipulé conformément aux indications du chapitre « élimination »

5. Contrôle de l'exposition/protection individuelle

a) Limites d'exposition professionnelle :

Nom chimique du composant	Numéro CAS Type	Réf ./Pays/Année
7 Quarts (SiO ₂)		
14808-60-7 VME	10 mg/m ³	
14808-60-7 VME	ml/m	

b) Equipement de protection individuelle :

Mesures générales de protection et d'hygiène :

Ne pas inhaler les poussières
Prévoir une bonne ventilation ou une aspiration locale des postes de travail
Ne pas fumer, manger et boire pendant l'utilisation
Se laver les mains avant les pauses et au moment de quitter le travail

1. Protection respiratoire

Masque anti-poussières

2. Protection des mains

Gants en caoutchouc

3. Protection des yeux

Appareil de protection des yeux/du visage

4. Protection de la peau et du corps

Vêtement de travail

6. Propriétés physique et chimiques

Aspect : poudre
Couleur : gris
Odeur : inodore

SUPPORT TECHNIQUE



Notice technique

402

SIKA® MORTIER FONDATION

Enduit hydrofuge prêt à gâcher pour l'imperméabilisation des fondations et des parois enterrées.

Cahier des Clauses Techniques n° 23 approuvé par le bureau VERITAS.

Présentation

Le SIKA MORTIER FONDATION est un mortier prêt à gâcher à l'eau.
Couleur : gris ciment.

Caractères généraux

- Applicable directement sur les fondations en maçonnerie, béton, parpaings.
- Imperméable à l'eau.
- Excellente adhérence au support.
- Esthétique : couleur gris ciment.
- Durcissement rapide permettant un remblaiement dans les délais les plus courts.

Domaines d'application

Le SIKA MORTIER FONDATION est spécialement étudié pour la protection des fondations, parois enterrées ou semi-enterrées, murs, soubassements en béton, parpaings ou agglôs à bancher.

Remarques

L'application de SIKA MORTIER FONDATION en soubassement n'exclut pas :

- un cuvelage dans le cas où la fondation est en permanence dans la nappe phréatique,
- un drainage de la fondation dans le cas d'arrivée d'eau importante.

Caractéristiques physiques

- Densité de la poudre : 1,3.
- Densité du mélange frais : 2 environ.

Conditionnement

Sac de 25 kg.

Stockage - Conservation

Stocker à l'abri de l'humidité.

Dans son emballage d'origine intact, le délai de conservation est de 1 an.

Consommation

2,5 à 3 kg/m² pour 2 couches.

Mode d'emploi

Conditions d'utilisation

De + 5°C à + 30°C.

Préparation du support

Le support doit être sain, propre, dépoussiéré et dégraissé. Les joints verticaux et horizontaux doivent être garnis au nu de la maçonnerie ou des parpaings.

La surface à traiter doit être humidifiée à refus avant application.

SIKA MORTIER FONDATION

Préparation du mélange

La proportion en poids est d'une partie d'eau pour quatre parties de poudre soit 6,250 l d'eau pour un sac de 25 kg.

Le mélange peut être fait avec un malaxeur à hélice, à la main ou à la bétonnière jusqu'à l'obtention d'un mortier homogène de consistance crémeuse.

D.P.U. (Durée Pratique d'Utilisation)

Température	+ 5°C	+ 20°C	+ 30°C
D.P.U.	> 2 h	1 h 30	1 h

Mise en œuvre

L'application se fait à la brosse dure, à la brosse à encoller, au balai ou à la lisseuse, en deux couches minces.

Délai minimum d'attente entre 2 couches

Température	+ 5°C	+ 20°C	+ 30°C
Délai	7 h	3 h 30	45 min

Délai d'attente avant remblaiement

- 7 jours à + 5°C.
- 3 jours à + 20°C.

Nettoyage du matériel

A l'eau avant durcissement du produit.

Précautions d'emploi

Manipulation analogue à celle d'un mortier de ciment.

Consulter la fiche de données de sécurité accessible sur Minitel 3613, code SIKASECUR (service gratuit).

4

On donne : Le dossier de plans

On demande de répondre aux questions suivantes :

Question 1 : Dans le tableau suivant entourer l'orientation correspondante aux différentes façades.

Pignon A	N	S	E	O	NE	NO	SE	SO
Pignon B	N	S	E	O	NE	NO	SE	SO
Façade C	N	S	E	O	NE	NO	SE	SO
Façade D	N	S	E	O	NE	NO	SE	SO

/4pts

Question 2 : Comment appelle-t-on les plans E, F, G :

E :
 F :
 G :

/3pts

Question 3 : Donner la signification des éléments repérés 1,2,3 sur le plan F.

1 :
 2 :
 3 :

/6pts

Question 4 : Calculer les cotes de niveau en mètre, des éléments Repérés N1, N2, N3, N4, sur la coupe A-A.

Repère N1	
Repère N2	
Repère N3	
Repère N4	

/4pts

Groupement académique "Est"	Session 2002	SUJET	
B.E.P. Construction Bâtiment Gros Œuvre C.A.P. Construction Maçonnerie Béton Armé			Secteur A : Industriel
Epreuve écrite : EP1 A (écrit) "Réalisation et technologie"	Durée : 4 h	Coef.: 10	page 8/ 10

Question 5 : Donner la désignation des abréviations suivantes figurant sur le plan E.

T.F.	
T.N.	
E.U.	
E.V.	

/4pts

Question 6 : Donner la cote d'embranchement de l'escalier repéré 7, sur la coupe A-A

Embranchement du repère 7=

/2pts

Question 7 : Donner LNB et HNB des ouvertures suivantes :

	LNB	HNB
Fenêtre SdB		
Porte-fenêtre du séjour		
Porte d'entrée		
Chassis de la cage d'escalier		
Fenêtre cuisine		

/5pts

Question 8 : Déterminer la valeur des cotes C1 et C2 sur le plan F:

C1 :
 C2 :

/2pts

Question 9 : On demande de compléter la cotation cumulée entr'axes des semelles de fondation sur feuille 10/10 (Document réponse)

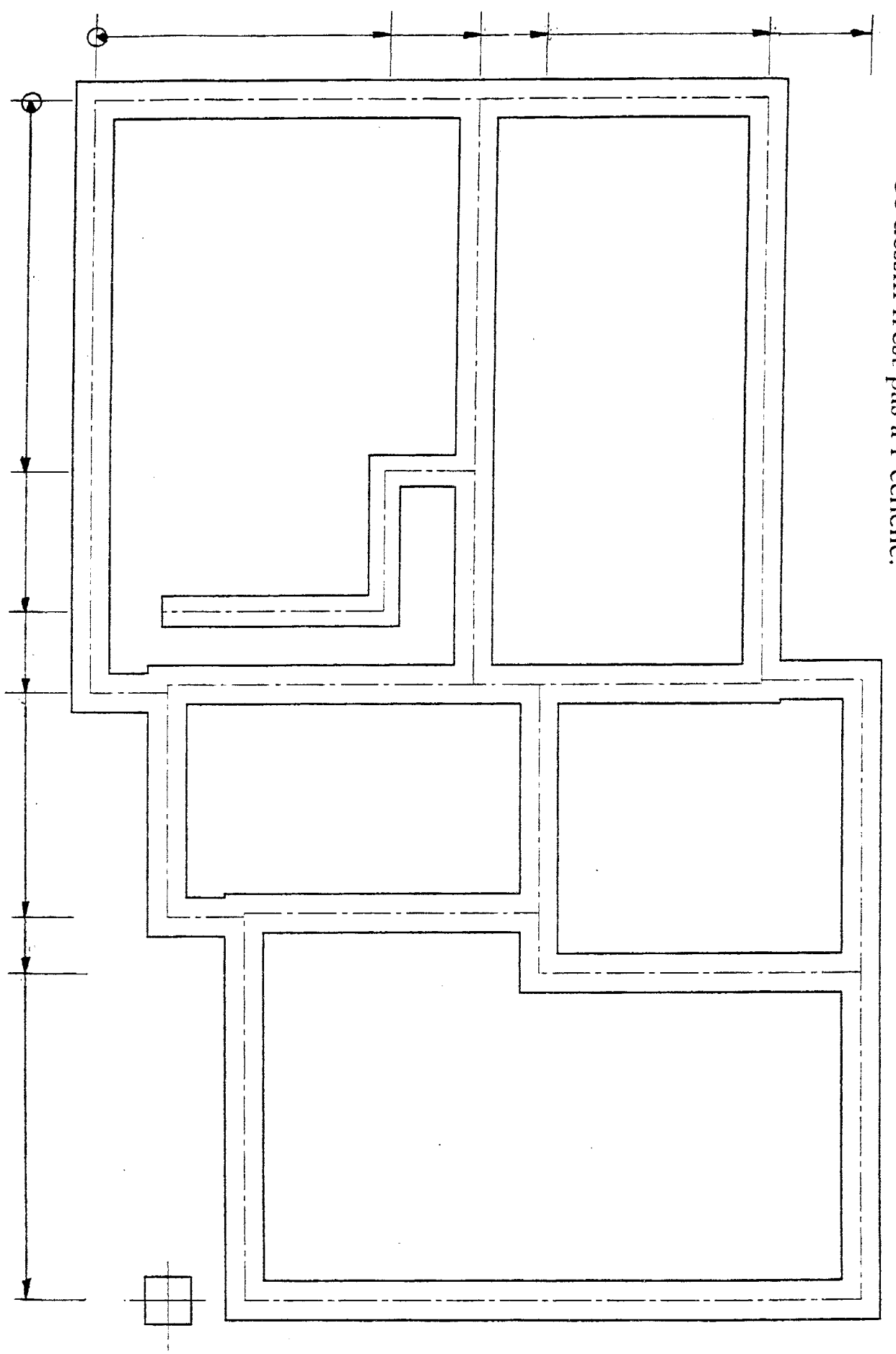
/50pts

/80pts

Groupement académique "Est"	Session 2002	SUJET	
B.E.P. Construction Bâtiment Gros Œuvre C.A.P. Construction Maçonnerie Béton Armé			Secteur A : Industriel
Epreuve écrite : EP1 A (écrit) "Réalisation et technologie"	Durée : 4 h	Coef.: 10	page 9/ 10

" Ce dessin n'est pas à l'échelle. "

PLAN DE FONDATION



Critères d'évaluation : Exactitude des cotes entr'axes
- Ecriture et soins.

/40pts.
/10 pts.
/ 50 pts.

Groupement académique "Est"	Session 2002	SUJET	
B.E.P. Construction Bâtiment Gros Œuvre C.A.P. Construction Maçonnerie Béton Armé			Secteur A : Industriel
Epreuve écrite : EP1 A (écrit) "Réalisation et technologie"		Durée : 4 h	Coef.: 10
			page 10/10