

SUJET INTERACADEMIQUE GROUPEMENT EST

CAP SESSION 2002

CAP MA

Epreuve EP2 Préparation et mise en oeuvre

Repère

DOCUMENTS

Consignes

1/7	Présentation et déroulement de l'épreuve	
2/7	Fiche de contrat	
3/7	Plan d'ensemble	éch. : 1 :10
4/7	Plan du tiroir – ensemble –	éch. : 1 :3
5/7	Plan du tiroir – détails _	éch. : 1 :1
6/7	Feuille de débit	Document à rendre avec l'ouvrage
7/7	Barème de correction	

Groupement "Est"	Session 2002	SUJET	Tirages
C.A.P. Menuiserie Agencement		Code(s) examen(s) 23424	A : 125 L : 193 R : 410
Epreuve : EP2 Préparation et mise en oeuvre	Durée : 4 heures	Coef : 6	
Partie pratique		Page 1/1	

PRESENTATION ET DEROULEMENT DE L'EPREUVE

Un salon de coiffure est intégré dans la rénovation d'une maison individuelle. Trois postes doubles de coiffure sont nécessaires pour accueillir la clientèle.

Deux tiroirs sont inclus dans chaque poste de coiffure (voir dessin d'ensemble d'un poste double). Doc. 3/7

Il vous est demandé de réaliser la fabrication, le montage et la finition d'un tiroir

Tous les moyens de protection et de sécurité devront être utilisés pour usiner les différentes pièces de ce tiroir.

Celui-ci sera composé :

- * d'une fausse façade en MDF de 16mm
- * d'une façade, de deux côtés et d'un derrière en contreplaqué de hêtre de 12mm
- * d'un fond en panneau de fibres de 4mm

Tous les assemblages seront réalisés mécaniquement :

* assemblage façade/côtés à lanquette bâtarde (*un poussoir sera nécessaire pour travailler à la toupie*)

fraise à rainure {
fraise à feuillure { à monter sur TOV

• assemblage derrière/côtés à rainure arrêtée (*les côtés seront positionnés dans un montage pour être usinés*)
mèche Ø 12mm montée sur une défonceuse portable

* assemblage fond/côtés-façade en rainure fraise à rainure à monter sur TOV

* rainures sur côtés pour recevoir les coulisseaux fraise à rainure de 12mm montée sur TOV

Les assemblages côtés/façade/derrière seront collés et consolidés avec deux pointes TH de 30mm pour chaque assemblage.

Le chant de dessus du derrière sera arrondi fraise à ¼ de rond $r = 6\text{mm}$ (MACHINE REGLEE)

Le fond sera vissé sur le chant du derrière avec deux vis VBA de 3x16.

La fausse façade sera vissée par la façade avec deux vis VBA de 3½x25

Groupement "Est"	Session 2002	SUJET	Tirages
C.A.P. Menuiserie Agencement		Code(s) examen(s) 23424	A: 125 L: 193
Epreuve : EP2 Préparation et mise en œuvre	Durée : 4 heures	Coef : 6	R: 410
Partie pratique		Page 1/7	

FICHE DE CONTRAT

ON VOUS DONNE

- les documents de 1 / 7 à 7 / 7
- les matériaux, les matériels, les machines et les outils nécessaires à la réalisation de ce tiroir

ON VOUS DEMANDE

- de remplir la feuille de débit (Cotes finies)
- de scier aux dimensions les éléments constituant le tiroir
- de réaliser les assemblages et les usinages
- de monter le tiroir
- de finir le tiroir

ON EXIGE

- que le tiroir soit conforme au plan (dimensions)
- que le montage soit réalisé sans gauche ni faux équerre
- que la finition manuelle soit très soignée (arêtes cassées)
- que la sécurité soit respectée à chaque poste d'usinage

COMPETENCES EVALUEES

C202- Etablir des débits matière, composants

C301- Organiser le poste de travail }

C303- Installer et régler les outils }

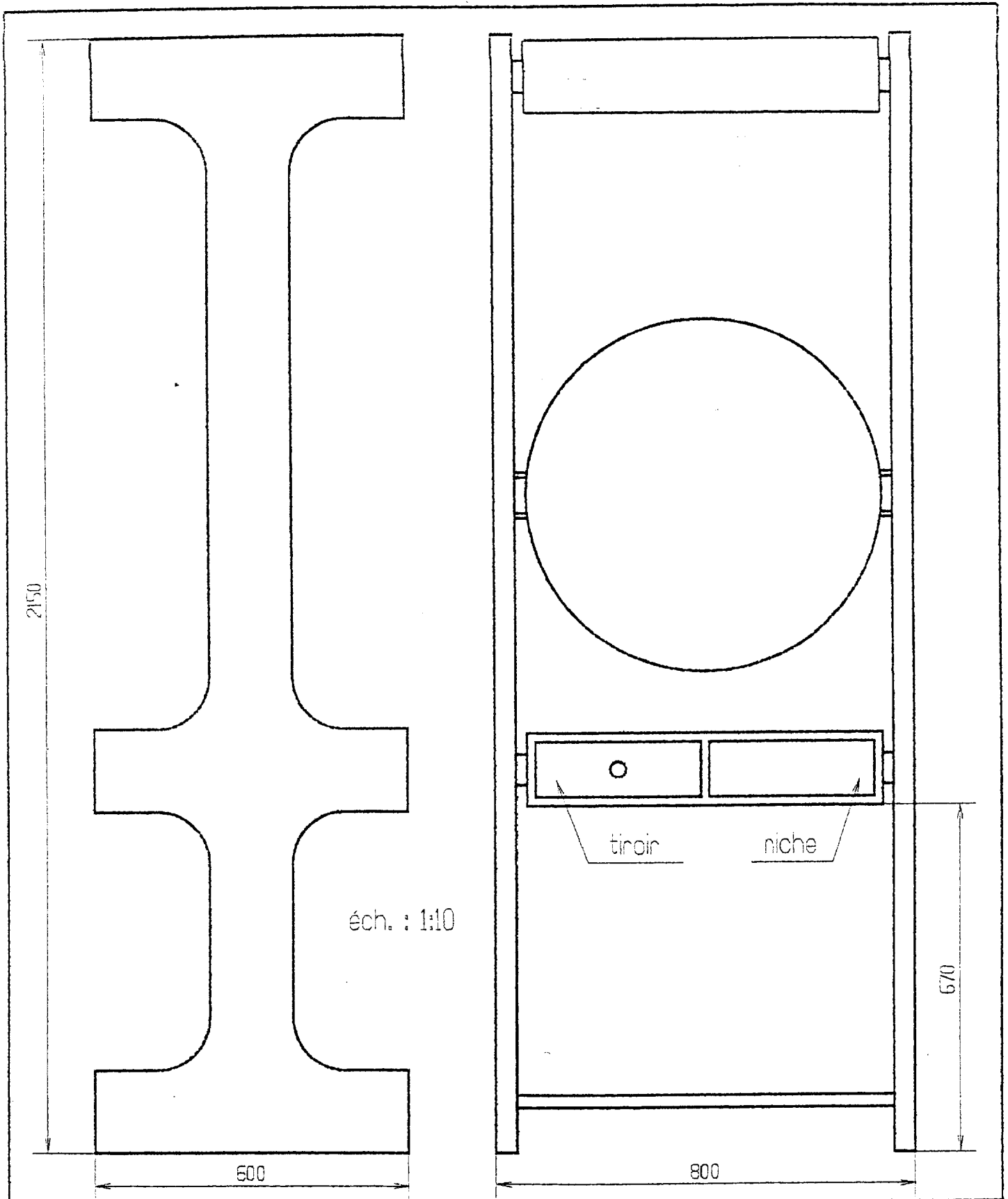
Appliquer les règles de sécurité }

Compétences évaluées au cours de l'épreuve

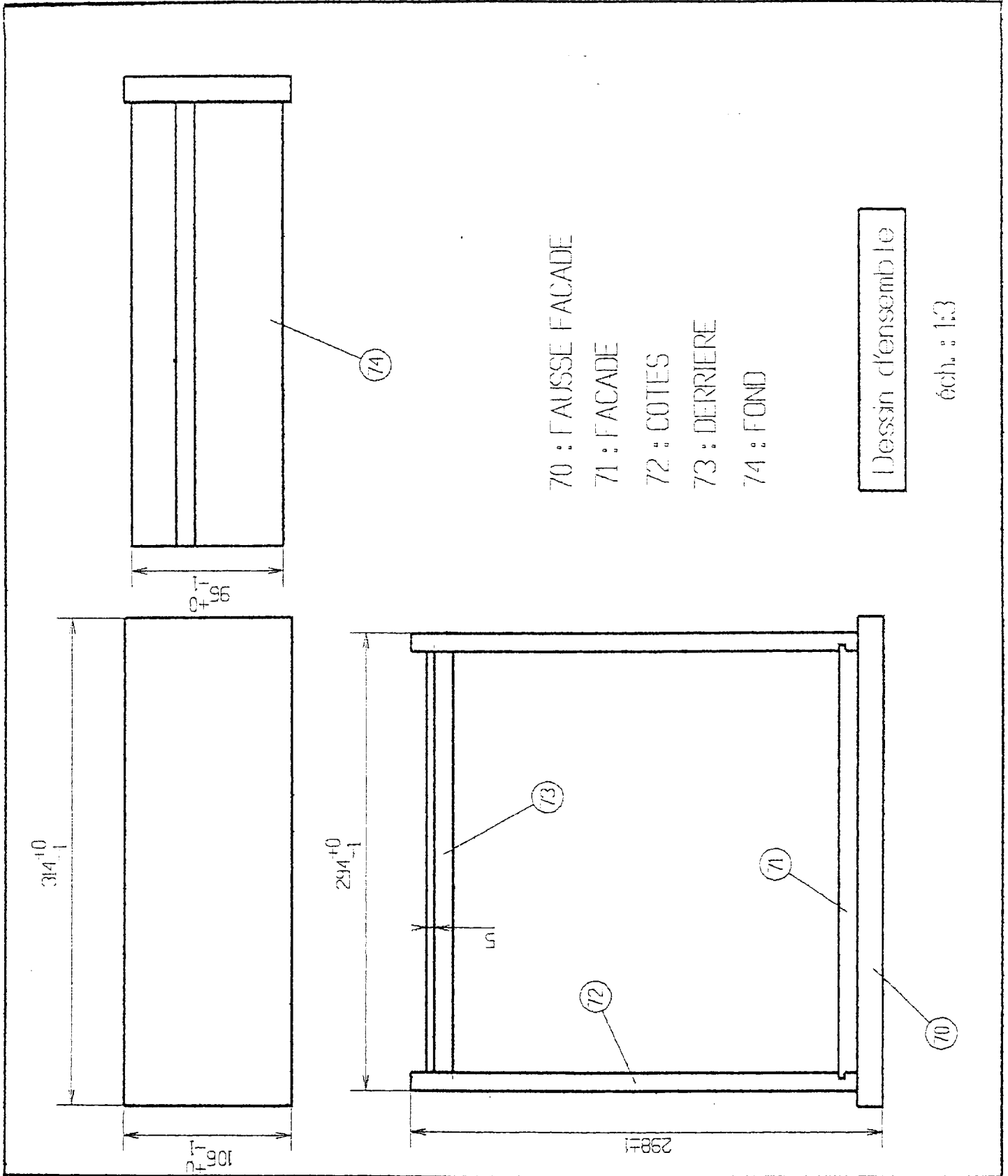
C306- Conduire les opérations d'usinage, de montage et de finition

C308- Vérifier la conformité du produit

Groupement "Est"	Session 2002	SUJET	Tirages
C.A.P. Menuiserie Agencement		Code(s) examen(s) 23424	A: 125 L: 193 R: 410
Epreuve : EP2 Préparation et mise en œuvre	Durée : 4 heures	Coef : 6	
Partie pratique		Page 2/7	

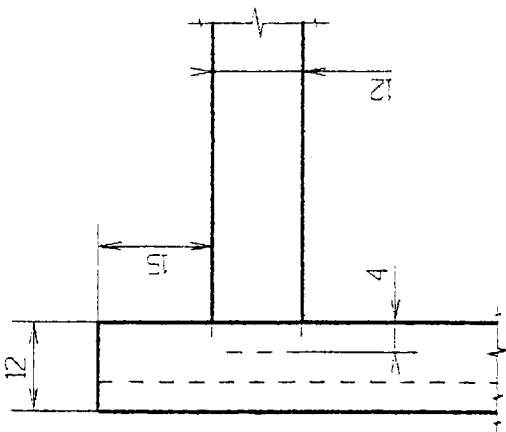


Groupement "Est"	Session 2002	SUJET	Tirages
C.A.P. Menuiserie Agencement		Code(s) examen(s) 23424	A: 125 L: 193 R: 410
Epreuve : EP2 Préparation et mise en œuvre	Durée : 4 heures	Coef : 6	
Partie pratique		Page 3/7	

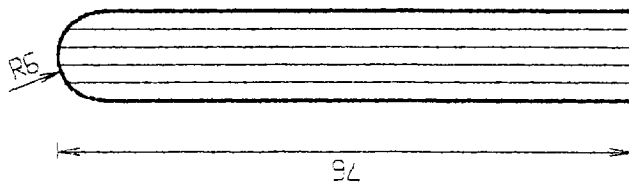


Groupement "Est"	Session 2002	SUJET	Tirages
C.A.P. Menuiserie Agencement		Code(s) examen(s) 23424	A : 125 L : 193 R : 410
Epreuve : EP2 Préparation et mise en œuvre	Durée : 4 heures	Coef : 6	
Partie pratique		Page 4/7	

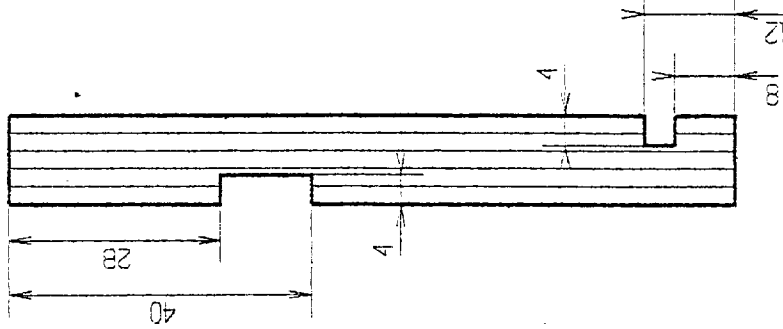
Assemblage côté/dernière



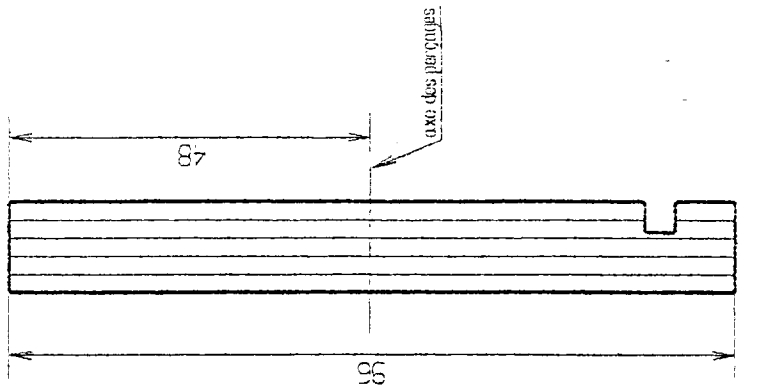
Section derrière



Section côtés

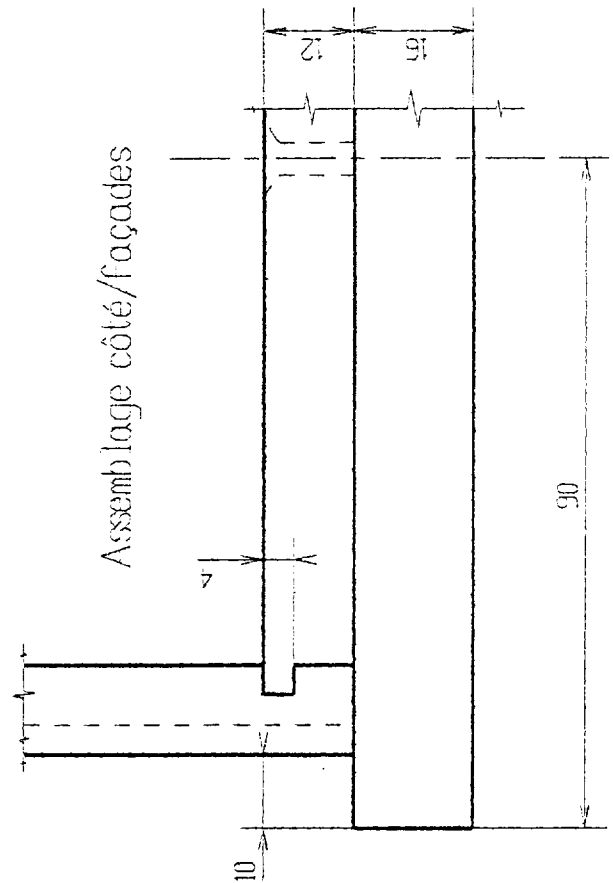


Section façade



éch. : 1:1

Assemblage côté/façades



La section du derrière sera entaillée
entièrement dans les côtés

Les vis qui fixeront la façade
seront des VBA de 3,5x25

Groupement "Est"	Session 2002	SUJET	Tirages
C.A.P. Menuiserie Agencement		Code(s) examen(s) 23424	A : 125 L : 193 R : 410
Epreuve : EP2 Préparation et mise en œuvre	Durée : 4 heures	Coef : 6	
Partie pratique		Page 5/7	

FEUILLE DE DEBIT

Cotes finies -

N° d'anonymat _____

Rep	Nbre	Désignation	Matière	Long.	Larg.	Epais.	Observation

Groupement "Est"	Session 2002	SUJET	Tirages
C.A.P. Menuiserie Agencement		Code(s) examen(s) 23424	A : 125
Epreuve : EP2 Préparation et mise en œuvre	Durée : 4 heures	Coef : 6	L : 193
Partie pratique		Page 6/7	R : 410

BAREME DE CORRECTION

LES FEUILLES DE DEBIT SERONT A COLLECTER EN MEME TEMPS QUE LE TIROIR

COMPETENCES A EVALUER EN COURS DE FABRICATION

Organiser le poste de travail	/ 10
Installer et régler les fraises sur la toupie	/ 30
Respecter la sécurité aux machines-outils	/ 30

COMPETENCES A EVALUER AU CENTRE DE CORRECTION

Feuille de débit	/ 10
Assemblages	/ 30
Equerrage/Gauche	/ 20
Respect des dimensions	/ 50
Finition	/ 20

NOTE FINALE / 200

Groupement "Est"	Session 2002	SUJET	Tirages
C.A.P. Menuiserie Agencement		Code(s) examen(s) 23424	A : 125 L : 193 R : 410
Epreuve : EP2 Préparation et mise en œuvre	Durée : 4 heures	Coef : 6	
Partie pratique		Page 7/7	