

CAP Prêt à porter EP1 Arts Appliqués

Le bonnet (6 points)

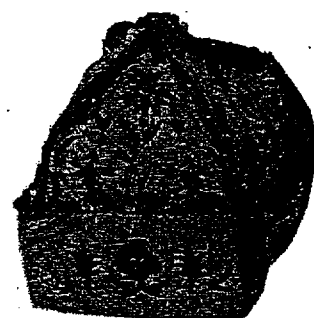
Voici 2 bonnets de deux époques différentes. Observez- les puis comparez les...

20^{ème} siècle



1) Comparez les formes générales: quelles sont les différences. Décrivez...

2) Comparez les décors: les motifs et leur composition



Le Bonnet Péruvien (12 points)

17^{ème} siècle

Le Bonnet Péruvien revient à la mode.

On vous demande de concevoir un nouveau décor pour ce type de bonnet qui réutilisera le principe de composition du bonnet du 17ème siècle.

1) Effectuez 2 frises différentes (dans les cadres A et B document n°1) en composant des motifs Aztèques, et Pré-Colombien qui vous sont proposés dans les documents n°2 et 3. Vous pouvez les répéter, les alterner, les superposer, les inverser...

Technique : ligne contour au crayon de papier

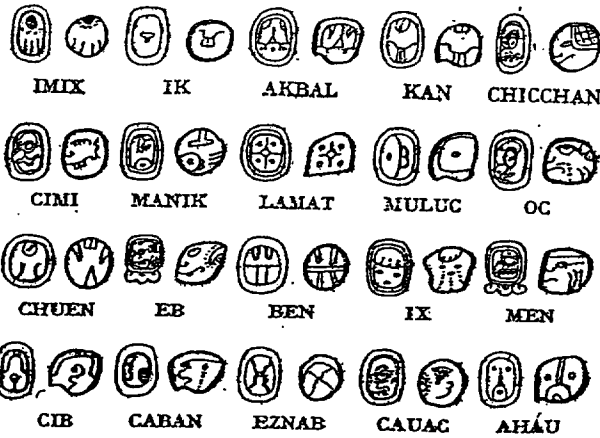
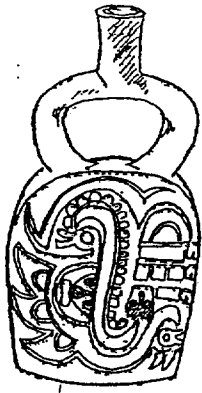
2) Réalisez le décor du bonnet Péruvien(dans C document n°1) en réutilisant la ou les frises que vous avez travaillé auparavant. Vous pouvez les répéter et rajouter en complément d'autres motifs. Travaillez votre proposition en couleur en mettant en valeur le volume du bonnet, et en choisissant une harmonie colorée.

Technique: calque, superposition de crayons de couleur

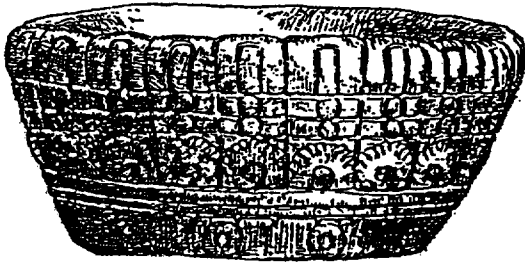
Groupement Est		Session 2002	SUJET
C.A.P. PRET A PORTER			
Épreuve : EP1 – Arts appliqués – Fabrication	Arts appliqués : 2 h Fabrication : 8 h	Coef : 10	page 1/4
Partie A – Arts appliqués	Durée de l'épreuve : 10 heures		

CIVILISATION PRÉCOLOMBIENNE

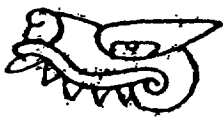
LES VINGT SIGNES DES JOURS MAYA



MOTIFS ET SYMBOLES



LES SIGNES DES JOURS DES AZTÈQUES



CIPACTLI
Crocodile



EHECATL
Vent



CALLI
Maison



CUETZPALIN
Lézard



XOCHITL
Fleur



TECPATL
Silex



MAZATL
Chevreuil



TOCHTLI
Lapin



ATL
Eau



ITZCUINTLI
Chien



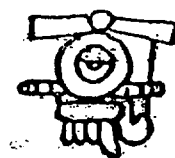
OLIN
Mouvement



MALINALLI
Herbe



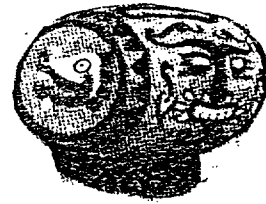
ACATL
Roseau



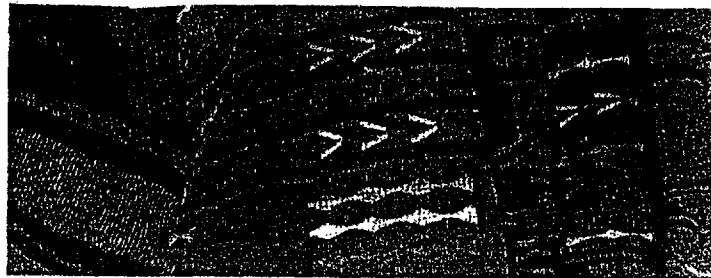
QUIAHUITL
Pluie



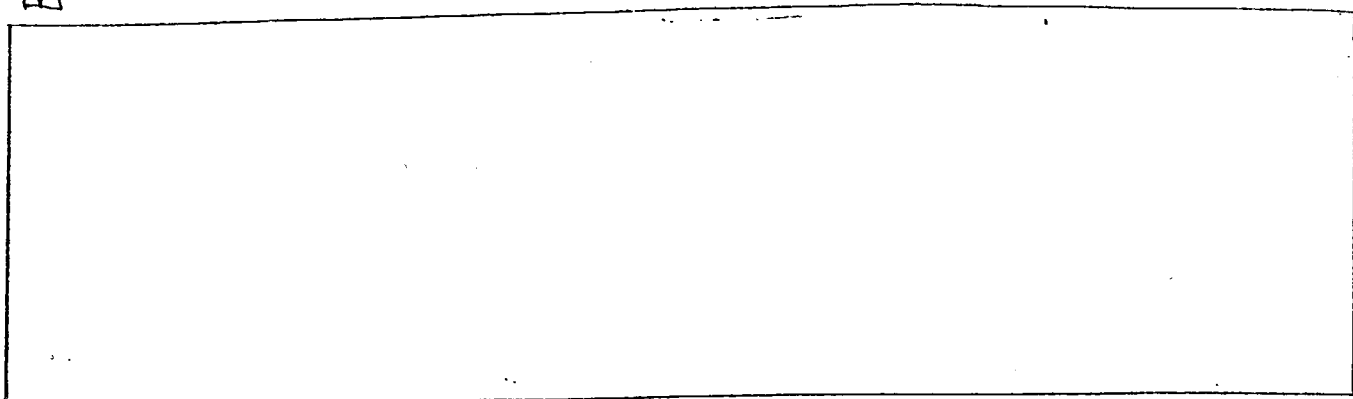
QUAUHTLI
Aigle



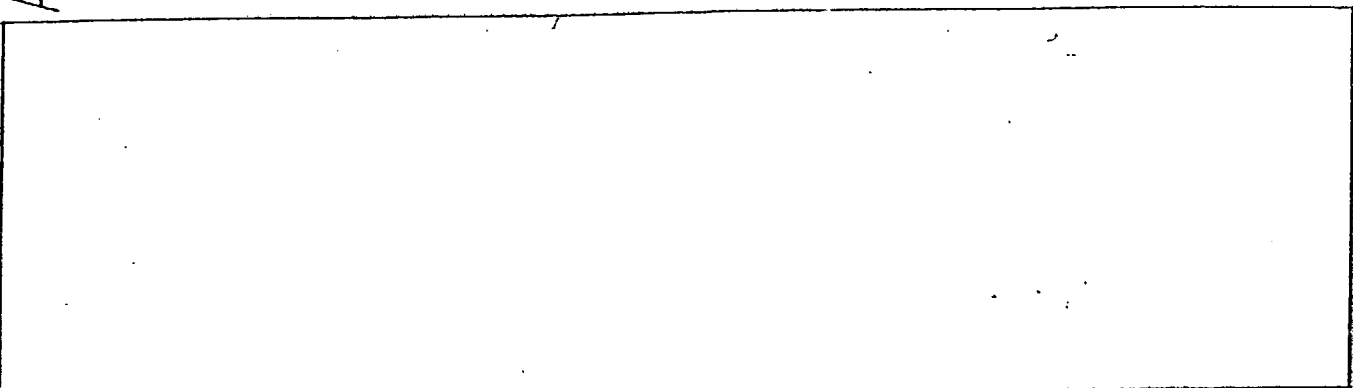
MOTIFS TEXTILES AZTEQUES



B



A



Barème d'évaluation:

- justesse de l'analyse /3
- exploitation des documents /4
- composition des frises /6
- transfert et exploitation des informations perçues sur le bonnet du 17ème /4
- qualité plastique de l'ensemble (prise en compte du volume) /3

