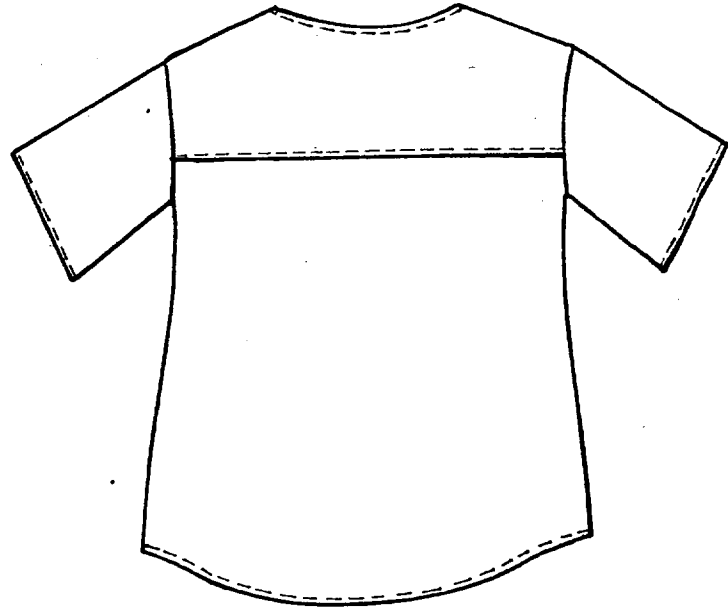
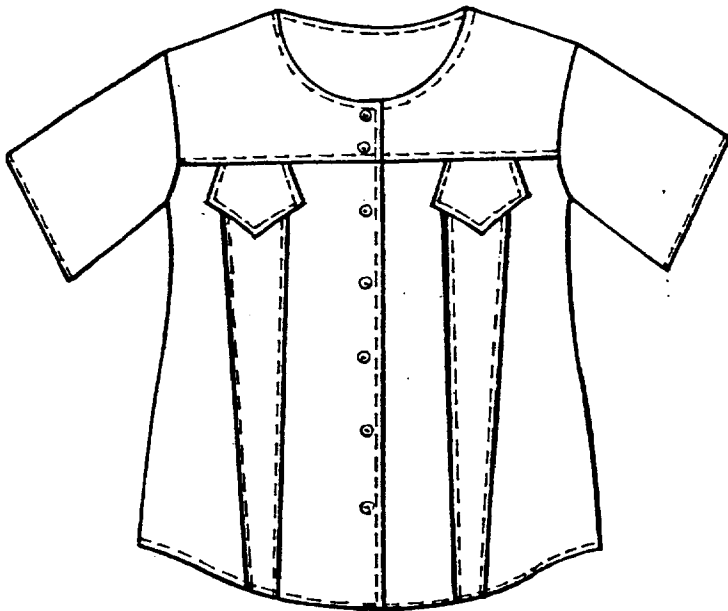


# CHEMISIER T : 38

## MODELE : "COUNTRY"



### Ce dossier comprend :

Page 1/3  
Page 2/3  
Page 3/3

Figurine  
Descriptif Nomenclature  
Gamme opératoire

L'évaluation portera sur : - Le respect des consignes  
- La qualité du travail

<b>GROUPEMENT EST</b>	<b>Session 2002</b>	<b>SUJET</b>	
<b>C.A.P. PRET A PORTER</b>			
<b>Epreuve EP1 : - Arts appliqués - Fabrication</b>	<b>Arts appliqués : 2 h Fabrication : 8 h</b>	<b>Coef. 10</b>	<b>Page 1/3</b>
<b>Partie B</b>	<b>Durée de l'épreuve : 10 heures</b>		

# CHEMISIER T :38

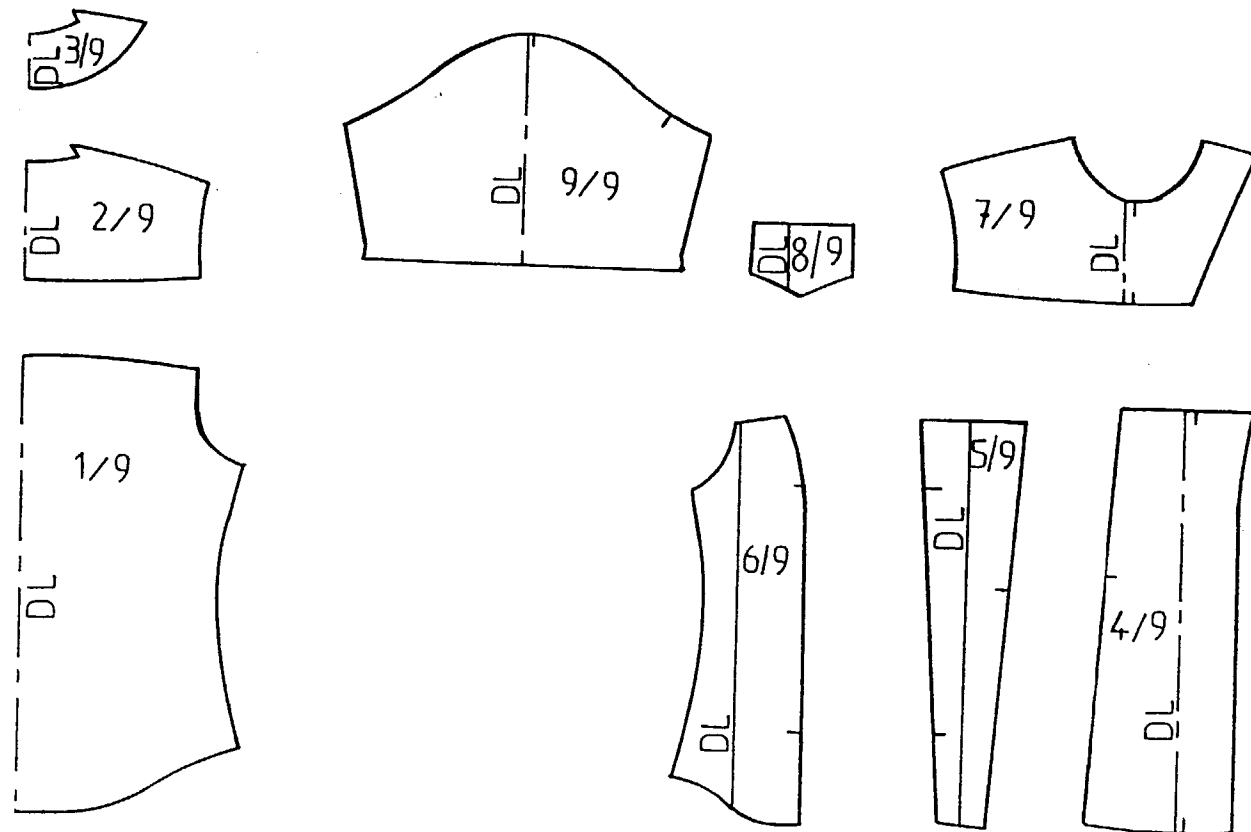
## MODELE : " COUNTRY "

### DESCRIPTIF :

Chemisier à manches courtes remplies  
 Empiècement surpiqué sur le devant et le dos  
 Deux découpes surpiquées sur le devant  
 Rabat surpiqué en haut des découpes pris dans l'empiècement  
 Encolure ras du cou avec enforme  
 Surpiqûre autour du chemisier avec rempli au bas

### IL VOUS EST DEMANDE :

De contrôler la bûche suivant la nomenclature et les éléments de réduction  
 De régler le point = 4 points au cm  
 De réaliser le chemisier d'après la gamme opératoire



9	2	Manche	Coton uni
8	4	Rabat	
7	2	Empiècement devant	
6	2	Côté devant	
5	2	Découpe devant	
4	2	Milieu devant	
3	1	Enforme encolure dos	
2	1	Empiècement dos	
1	1	Dos	
Rp	Nb	Désignation	Matière
NOMENCLATURE			

**GAMME OPERATOIRE**

Produit : Chemisier "Country"  
 Matière : Coton uni "Toile Chambray"

Machines utilisées :  
 - piqueuse plate  
 - surjeteuse - raseuse

N°	Opérations	Schémas	Renseignements
1	Assembler : - milieu et découpe devant - découpe devant et côté devant		Respecter les crans
2	Surfiler les assemblages		Coucher coutures vers découpe devant
3	Surpiquer les assemblages		
4	Coulisser rabat		
5	Cranter - Dégarnir angles Retourner rabat R ressortir angles		
6	Surpiquer rabat		
7	Préfixer rabat sur découpe devant		Aligner sur découpes devant
8	Assembler : - empiècement devant avec devant - empiècement dos avec dos - épaules - épaules enformes devant - et épaules parementures		
9	Surfiler : - assemblages empiècements - épaules - tour extérieur : -parementure devant -enforme dos		Coucher la couture vers empiècement

10	Surpiquer empiècements devant et dos		
11	Assembler : - encolure avec parementure et enforme dos  - bas parementure		Plier parementure suivant crans Raccorder les épaules  Plier suivant cran Piquer sur toute la largeur de la parementure
12	Cranter arrondi Retourner R ressortir angles		
13	Assembler manches avec emmanchures		Respecter les crans
14	Surfiler assemblage		
15	Assembler : - côtés chemisier et dessous manches en 1 fois		Raccorder dessous manches
16	Surfiler : - côtes - bas manches - bas chemisier		Coucher toutes les coutures vers le dos
17	Remplir bas manches		
18	Remplir bas chemisier et continuer en surpiquant le tour du chemisier		Commencer au niveau de la parementure
19	Contrôler		
20	Repasser		