

CAP CHAUSSURE

Ce dossier comprend :

Feuille 1/4	Descriptif du dossier
Feuille 2/4	Sujet
Feuille 3/4	Page de tendances
Feuille 4/4	Feuille de dessin à remettre en fin d'épreuve

Groupement « EST »	Session 2002	SUJET	TIRAGES
CAP CHAUSSURE	Code examen :		
EP1 - Partie A1 Arts Appliqués	Durée : 02H00	Coef. : 10	PAGE : 1/4

PRESENTATION :

Le modèle de type « RICHELIEU » est un modèle essentiellement masculin, exprimant élégance et raffinement. Ce modèle doit être parfaitement adapté au pied et est issu de la chaussure et de la bottine de la fin du XIXème siècle et du début du XXème siècle.

Il est la plupart du temps réalisé en cuir *noir* et est destiné à la soirée. Certains modèles à tige montante de type « balmoral » font une concession aux couleurs *sable* ou *fauve* et à la toile pour la tige. Ce modèle sera plutôt destiné à l'extérieur.

Dès la fin du XIXème siècle, on trouve des bottillons pour femme adoptant le type « RICHELIEU » comme type de fabrication.

On assiste dans les nouvelles collections Automne-Hiver à un renouveau de la bottine et du bottillon destiné à une clientèle féminine.

TRAVAIL DEMANDE

- Il vous est demandé de mettre au point et de dessiner (sur la feuille 4 / 4 de dessin fournie) un modèle de **bottillon femme Automne-Hiver 2002** qui adopte le type RICHELIEU dans son principe de fabrication.
- Le **talon** aura une hauteur de 60 mm à l'échelle 1. Vous le mettrez au point et l'adapterez au modèle.
- La **forme** présentée sur le document 2 / 2 ne comporte pas de bout fini. Vous le complèterez sur votre dessin en faisant état de vos connaissances en matière de tendances.
- Vous dessinerez ce modèle dans une vue en perspective (de 3 / 4). Les quartiers (tige) et la claque seront de deux couleurs et de deux matières différentes. Vous vous inspirerez des couleurs proposées page 2 / 2 pour la réalisation.
- Votre composition évoquera l'**Automne** et comportera également des schémas et de courts textes explicatifs destinés à équilibrer la mise en page et à fournir des indications complémentaires (notamment concernant les caractéristiques du type RICHELIEU).

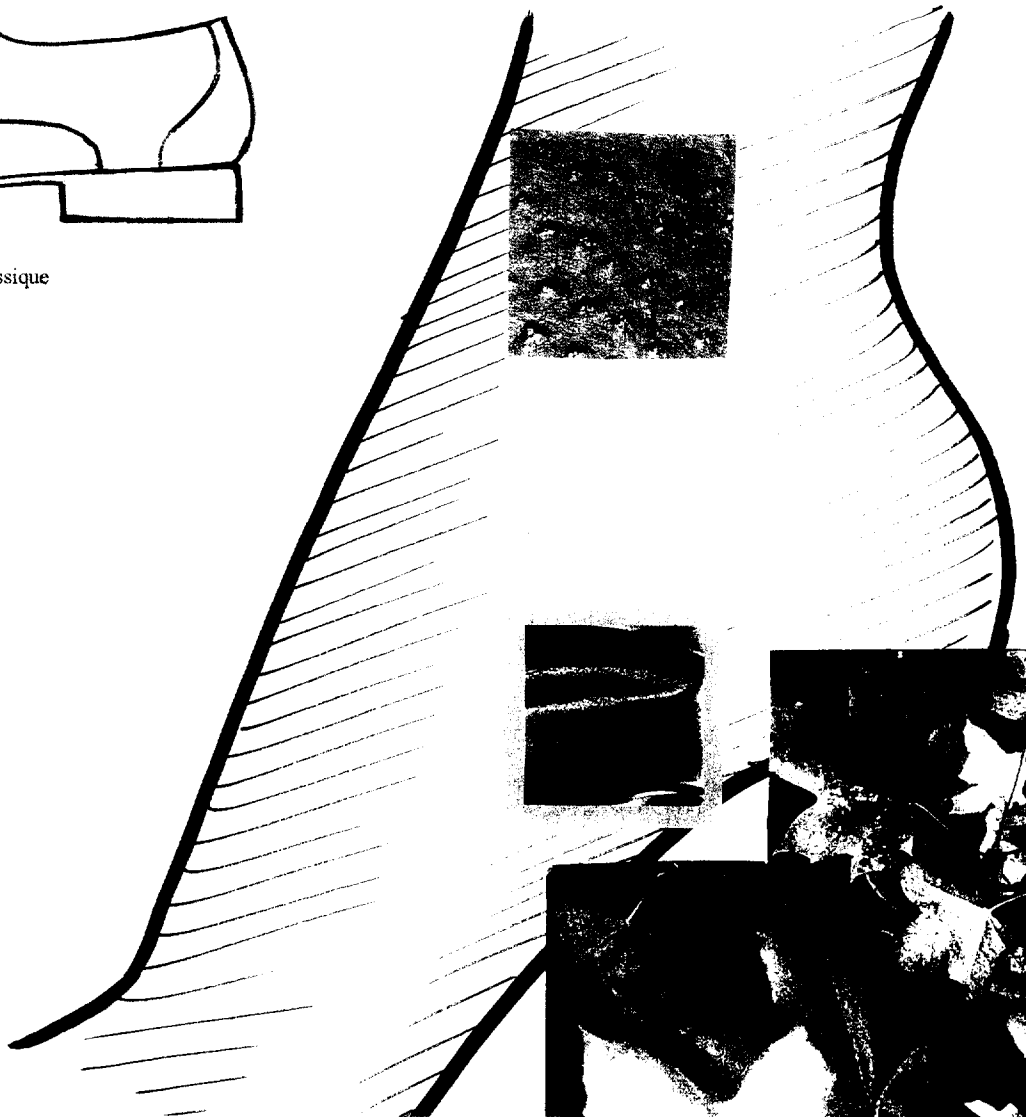
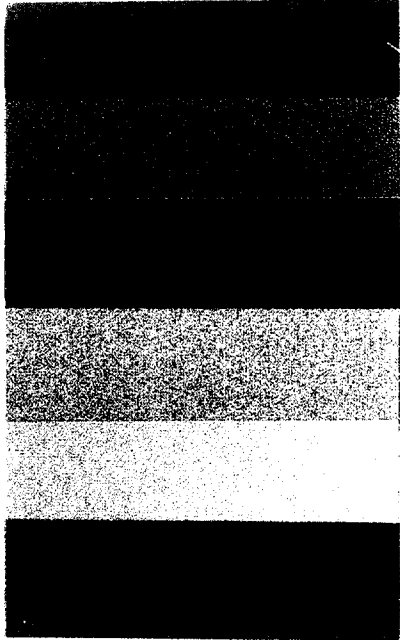
CRITERES D'EVALUATION:

- Réponse au sujet. Analyse.
- Respect des volumes et des proportions.
- Maîtrise du trait et de la mise en couleurs.
- Equilibre de la composition sur le format de la feuille de dessin de format A4 des éléments chaussure / schémas / indications de matières et de couleurs / ambiance.

Groupement « EST »	Session 2002	SUJET	TIRAGES
CAP CHAUSSURE	Code examen :		
EP1 - Partie A1 Arts Appliqués	Durée : 02H00	Coef. : 10	PAGE 2/4



Modèle de type « RICHELIEU » homme classique



LEGENDE D'AUTOGRAPHE



Groupement « EST »	Session 2002	PAGE DE TENDANCES	TIRAGES
CAP CHAUSSURE	Code examen :		
EP1 - Partie A1 Arts Appliqués	Durée : 02H00	Coef. : 10	PAGE 3/4

Groupement « EST »	Session 2002	SUJET	TIRAGES
CAP CHAUSSURE	Code examen :		
EP1 - Partie A1 Arts Appliqués	Durée : 02H00	Coef. : 10	PAGE : 4/4