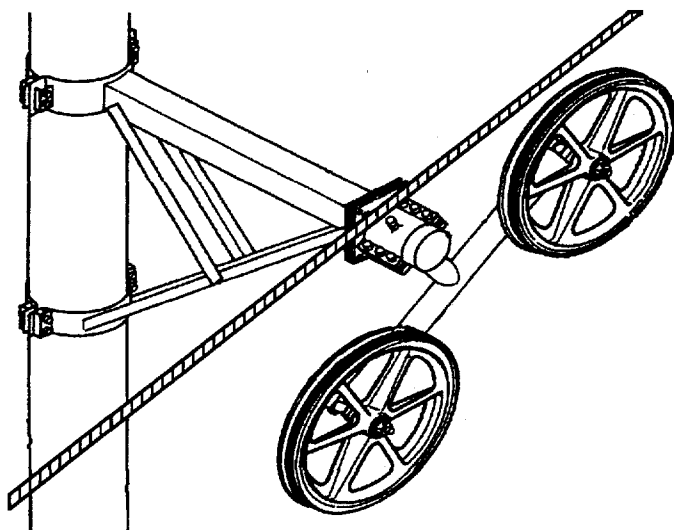


# SUJET N°1 : Intervention sur dispositif support-compression fixe

Total :  
/20



## Situation

Suite à l'usure prématurée du bandage caoutchouc d'un dispositif support-compression fixe, vous devez reprendre les réglages de ce dernier.  
Le dispositif dé-câblé indique une prédominance compression.

## Travail demandé :

1. Décrivez un mode opératoire, en y indiquant les contrôles, les consignes et l'outillage nécessaires pour effectuer le réglage complet du dispositif en toute sécurité.
2. Effectuez l'intervention sur site (certaines opérations seront évaluées oralement).

## Mode opératoire :

### 1. Réglage transversal

Accrocher deux fils à plomb sur le câble les faire coïncider avec l'axe de la bande de roulement des poulies. Suivant le défaut constaté, faire tourner la potence autour du fût (en ayant préalablement desserré les demi-colliers), pour amener le câble à égale distance des deux poulies (parallèle aux jantes).

### 2. Réglage des charges

La poulie support, la moins sollicitée, doit recevoir une charge de 50 à 80kg.

### 3. Réglage longitudinal

La vérification s'effectue sur la poulie la plus chargée, en procédant comme pour une poulie simple (support ou compression). Pour régler : agir sur les vis de pression (11), pour orienter le dispositif sur les plaques bombées, jusqu'à obtenir le bon alignement.

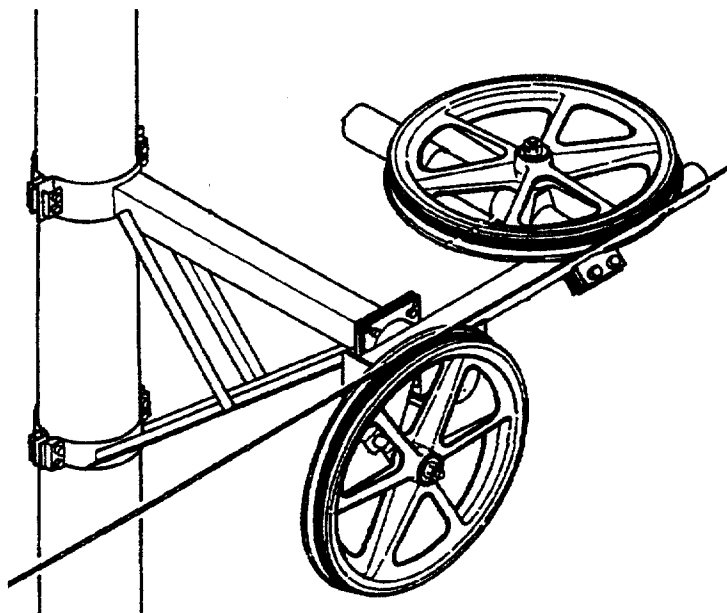
### 4. Réglage vertical

A effectuer sur la poulie la plus chargée, comme pour une poulie simple. Le réglage s'effectue comme précédemment, mais en utilisant, soit les deux vis (11) du haut, soit les deux vis du bas (en fonction du défaut constaté).

<b>ACADEMIE DE GRENOBLE</b>		<b>SESSION 2002</b>	
<b>EXAMEN : CAP TRANSPORT PAR CÂBLES ET REMONTEES MECANIQUES</b>		<b>Durée : 2 heures</b>	
		<b>Coefficient : 3</b>	
<b>Epreuve : EP2 PREPARATION ET MISE EN ŒUVRE</b>			
Echelle :	Nb Tirages :	<b><u>CORRIGE</u></b>	<b><u>DOSSIER CORRECTION</u></b> - Page : DC 1 / 4

## SUJET N°2 : Intervention sur dispositif support-compression réglable

Total :  
/20



### Situation

Suite à l'usure prématurée du bandage caoutchouc d'un dispositif support-compression réglable, vous devez reprendre les réglages de ce dernier.

Le dispositif sur profil en long indique une prédominance support.

### Travail demandé :

1. Décrivez un mode opératoire, en y indiquant les contrôles, les consignes et l'outillage nécessaires pour effectuer le réglage complet du dispositif en toute sécurité.
2. Effectuez l'intervention sur site (certaines opérations seront évaluées oralement).

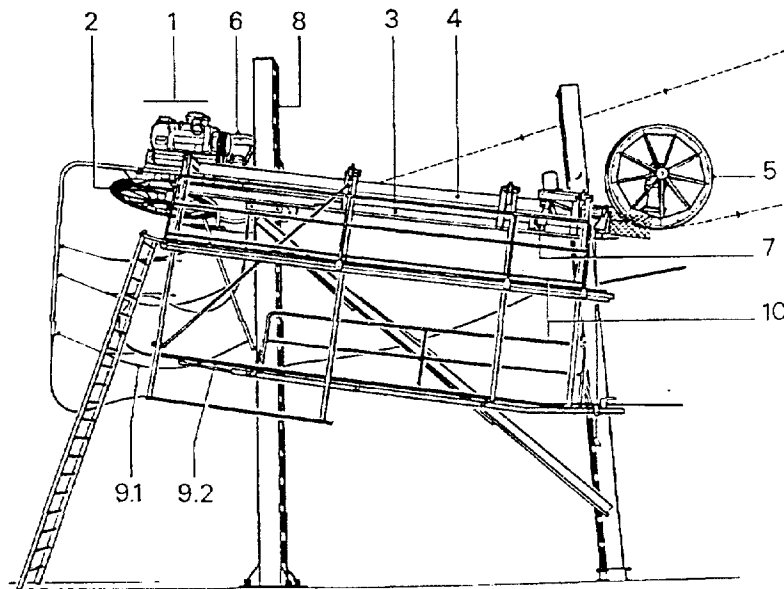
### Mode opératoire :

*La jante des deux poulies doit être parallèle au câble.  
Le câble doit passer au centre des gorges des bandages caoutchouc.  
L'angle de déviation ne doit être repris que par la poulie compression.*

1. *Positionner l'inclinaison de la poulie compression sur le bras support, en fonction de la prédominance.*
2. *Régler la position et l'orientation de la poulie compression sur le tube télescopique. Pour cela, placer une règle contre la jante de la poulie support et déplacer la poulie compression le long du tube, en agissant sur les vis (18), jusqu'à obtenir la cote de 40mm entre la règle et le milieu de la gorge (les 40mm représentent la moitié de l'épaisseur de la poulie).*
3. *Placer la règle contre la poulie compression et tourner cette dernière, pour obtenir 40mm entre la règle et la poulie support.*

<b>ACADEMIE DE GRENOBLE</b>		<b>SESSION 2002</b>	
<b>EXAMEN : CAP TRANSPORT PAR CÂBLES ET REMONTEES MECANIQUES</b>		<b>Durée : 2 heures</b>	
<b>Epreuve : EP2 PREPARATION ET MISE EN ŒUVRE</b>		<b>Coefficient : 3</b>	
Echelle :	Nb Tirages :	<b>CORRIGE</b>	<b>DOSSIER CORRECTION</b> - Page : DC 2 / 4

## SUJET N°3 : Intervention sur glissière de station de départ



Total :  
/20

### Situation

Suite aux coincements répétés des douilles de perches dans la glissière, il apparaît nécessaire de reprendre les réglages de cette dernière.

### Travail demandé

1. Décrivez un mode opératoire, en y indiquant les contrôles, les consignes et l'outillage nécessaires pour effectuer le réglage complet du dispositif en toute sécurité.
2. Effectuez l'intervention sur site (certaines opérations seront évaluées oralement).

### Mode opératoire :

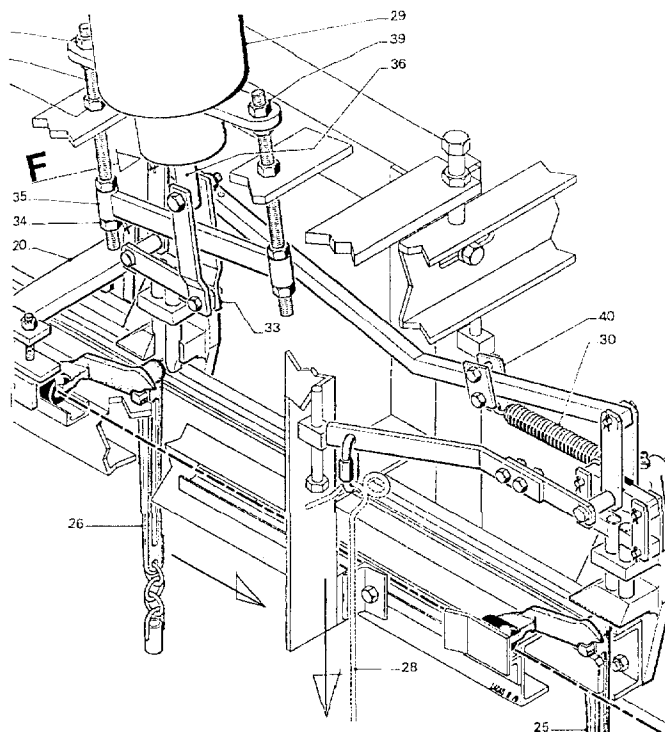
1. Mettre une attache à l'aplomb de chaque bride, puis en commençant par la bride d'entrée, puis celle au plus près du déclencheur, régler la position de la glissière (le câble doit passer au centre des douilles d'attache).
2. Régler la position verticale de la cornière de frein de glissière (de 0 à 3mm).
3. Régler les brides d'écartement, afin d'aligner les cinq premières douilles en bonne position dans la glissière.
4. Régler les rampes de guidage, afin d'éviter le croisement des perches.

*Il est très important que la glissière ait la même pente que la poulie motrice (18%).  
Il est préférable d'effectuer les réglages à l'arrêt, en ayant pris soin de consigner l'installation.*

<b>ACADEMIE DE GRENOBLE</b>		<b>SESSION 2002</b>	
<b>EXAMEN : CAP TRANSPORT PAR CÂBLES ET REMONTEES MECANIQUES</b>		<b>Durée : 2 heures</b>	
<b>Epreuve : EP2 PREPARATION ET MISE EN ŒUVRE</b>		<b>Coefficient : 3</b>	
Echelle :	Nb Tirages :	<b>CORRIGE</b>	<b>DOSSIER CORRECTION</b> - Page : DC 3 / 4

# SUJET N°4 : Intervention sur sélecteur-déclencheur

Total :  
/20



## Situation

Suite aux mauvais départs des perches sur la ligne (deux en même temps), il apparaît nécessaire de reprendre les réglages du sélecteur-déclencheur.

## Travail demandé

1. Décrivez un mode opératoire, en indiquant les contrôles, les consignes et l'outillage nécessaires pour effectuer le réglage complet du dispositif en toute sécurité.
2. Effectuez l'intervention sur site (certaines opérations seront évaluées oralement).

## Mode opératoire :

1. Ajuster la position des tiges de façon à ce que la longueur filetée soit également répartie de part et d'autre de l'écrou.
2. Visser progressivement les écrous de la butée, jusqu'à obtenir une cote de 0,5 à 1mm entre le couteau et le carré la glissière.
3. Agir fermement sur la commande manuelle, le noyau électromagnétique remonte et pousse le corps de l'électro-aimant, (les couteaux des déclencheurs s'arrêtent contre le carré de la glissière), serrer les écrous et contre-écrous.

*Il est préférable d'effectuer les réglages à l'arrêt, en ayant pris soin de consigner l'installation.*

<b>ACADEMIE DE GRENOBLE</b>		<b>SESSION 2002</b>	
<b>EXAMEN : CAP TRANSPORT PAR CÂBLES ET REMONTEES MECANIQUES</b>		<b>Durée : 2 heures</b>	
<b>Epreuve : EP2 PREPARATION ET MISE EN ŒUVRE</b>		<b>Coefficient : 3</b>	
Echelle :	Nb Tirages :	<b><u>CORRIGE</u></b>	<b><u>DOSSIER CORRECTION</u></b> - Page : DC 4 / 4