

Groupement "Est"	Session 2002	Sujet	Tirages
C.A.P DESSINATEUR D'EXECUTION EN COMMUNICATION GRAPHIQUE		Code(s) examen(s) 32101	
Épreuve : EP2 Arts appliqués – Histoire de l'art – Technologie	Durée totale : 10H00	Coef : 8	
Partie : Arts appliqués	Durée : 6H00	page : 1/8	Ⓐ B C

1ère PARTIE : 2 heures.

SUJET :

On vous demande de réaliser trois propositions de croquis colorés au format **120 x 120 mm** pour illustrer le thème suivant : **Les insectes et leur environnement.**

Vous avez à votre disposition une feuille A3 de documents en couleurs, **feuille 2/8** (représentant des insectes et leur environnement).

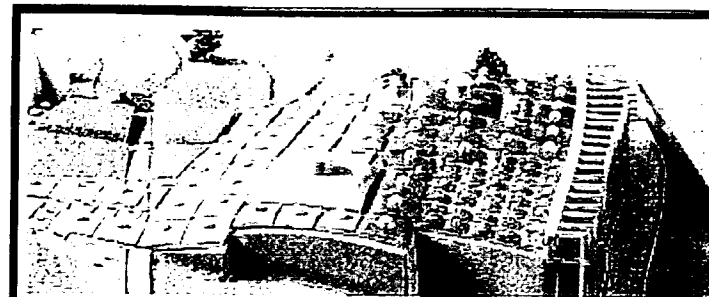
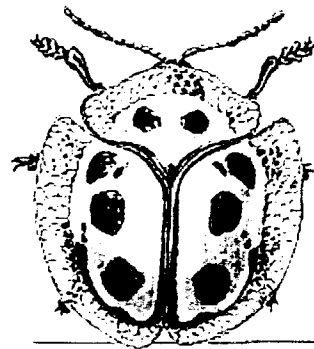
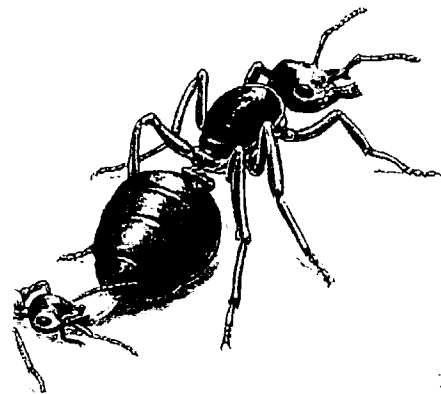
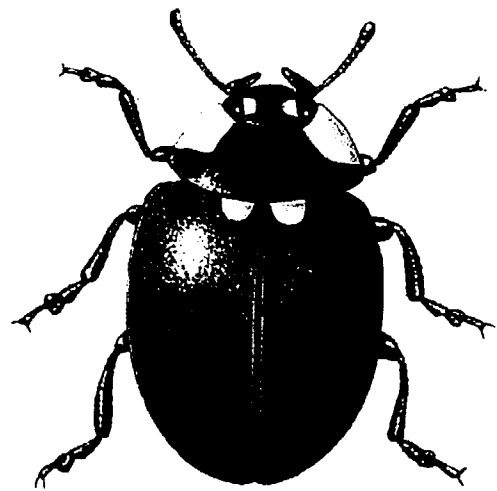
Vous devez combiner, associer des éléments choisis dans cette documentation pour traduire ou suggérer l'idée : **Des insectes aux plantes.**

Ces croquis colorés peuvent être réalisés directement sur la feuille A3 pré-imprimée, **feuille 3/8** ou bien réalisés sur feuille libre (lavis technique ou layout), puis montés par collage sur cette même feuille pré-imprimée. (Vous devez respecter le sens de lecture de cette feuille pré-imprimée)

Technique : libre, à l'exclusion des techniques à séchage lent.

CRITÈRES D'ÉVALUATION :

- Variété dans les associations d'éléments.
- Lisibilité des compositions.
- Pertinence des choix dans la documentation.
- Maîtrise du dessin et de la couleur.

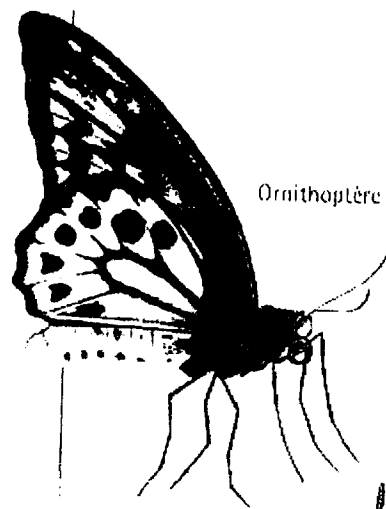


La cité des insectes.

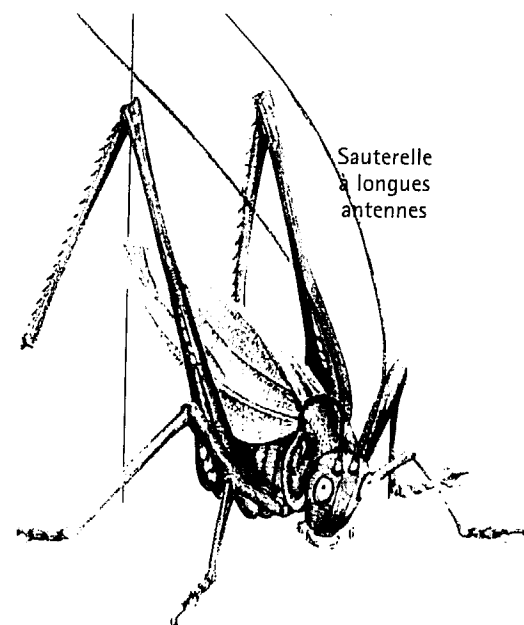


Module architectural.

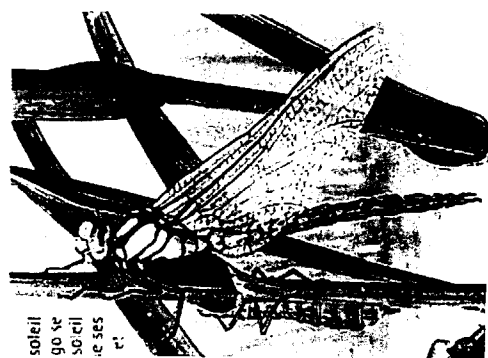
A



Ornithoptère

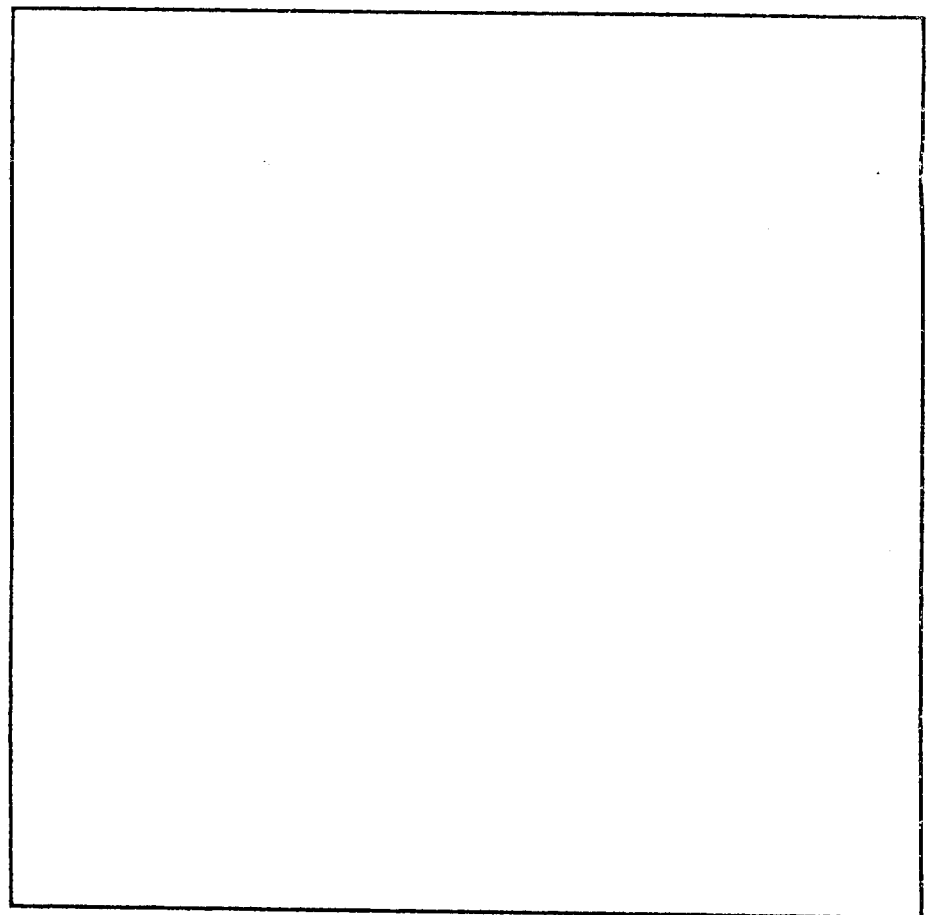
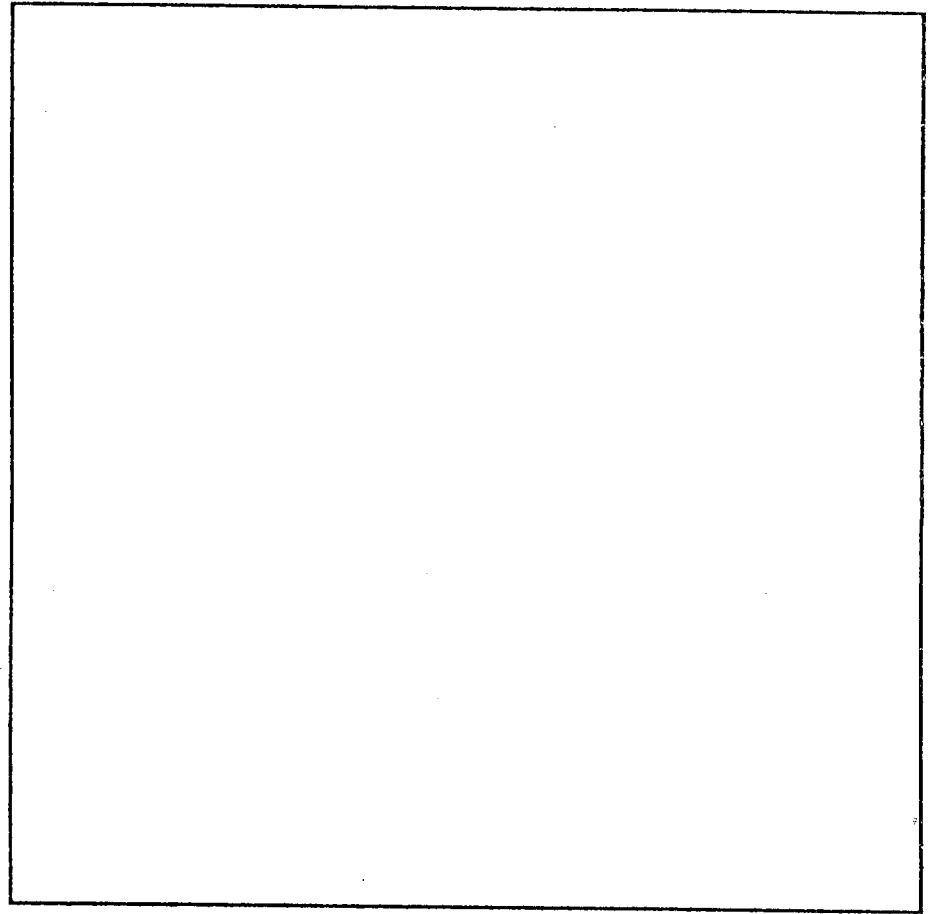
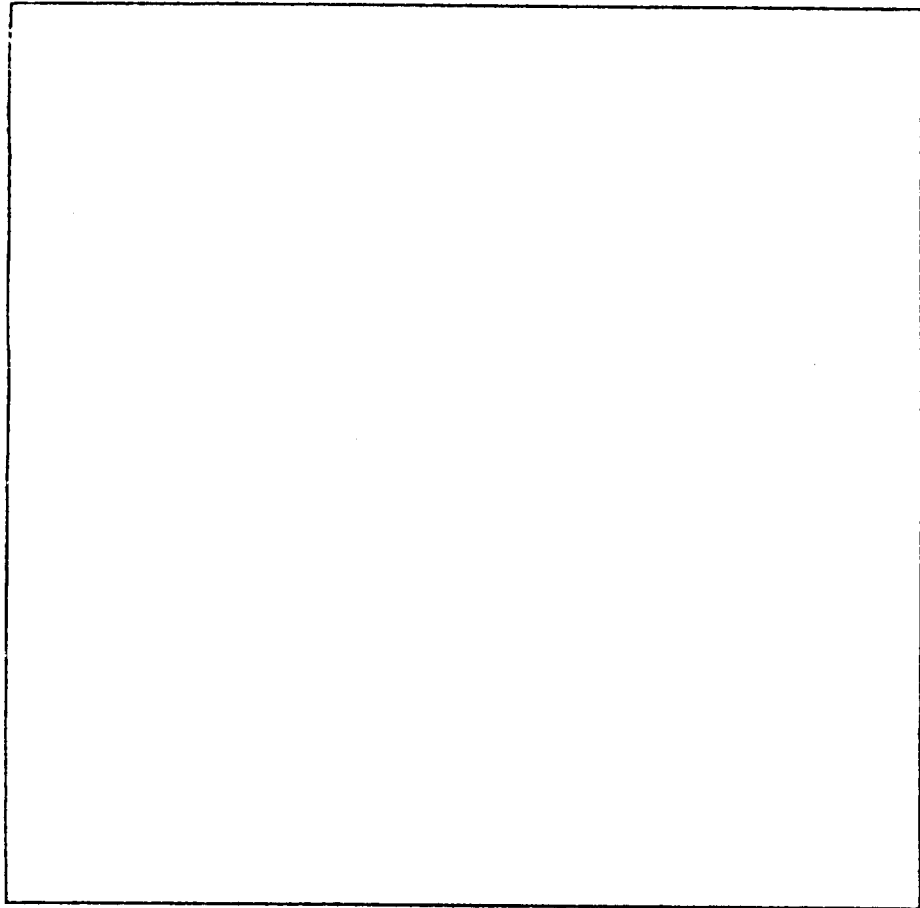


Sauterelle à longues antennes



soleil
90°
50°
45°
30°

Groupement "Est"	Session 2002	Sujet	Tirages COULEUR
C.A.P DESSINATEUR D'EXECUTION EN COMMUNICATION GRAPHIQUE		Code(s) exament(s) 32101	
Épreuve : EP2 Arts appliqués – Histoire de l'art – Technologie	Durée totale : 10H00	Coef : 8	L 30 R 85
Partie : Arts appliqués	Durée : 6H00	page :	Ⓐ B C



Groupement "Est"	Session 2002	Sujet	Tirages Lavis technique 200 g
C.A.P DESSINATEUR D'EXECUTION EN COMMUNICATION GRAPHIQUE		Code(s) examen(s) 32101	
Épreuve : EP2 Arts appliqués – Histoire de l'art – Technologie	Durée totale : 10H00	Coef : 8	
Partie : Arts appliqués	Durée : 6H00	page : 3/8	(A) B C

N°	Ne rien inscrire dans cette case
N°	Ne rien inscrire dans cette case
NOM	
Prénom	
N° d'inscription du Candidat	

Groupement "Est"		Session 2002	Sujet	Tirages
C.A.P DESSINATEUR D'EXECUTION EN COMMUNICATION GRAPHIQUE			Code(s) examens) 32101	
Épreuve : EP2 Arts appliqués – Histoire de l'art – Technologie	Durée totale : 10H00	Coef : 8		
Partie : Arts appliqués	Durée : 6H00	page : 4/8		(A) B C

2ème PARTIE : 4 heures.

SUJET :

On vous demande de concevoir un autocollant pour la cité des insectes et de la botanique dans le département de l' Aveyron. La forme de l'autocollant reprend le module architectural de la cité (voir doc. **A** à titre informatif **feuillelet 2/8**). Le cercle central doit être pris en compte dans votre composition, il peut être évidé en partie ou non et doit être l'élément fort de la composition.

TRAVAIL À RÉALISER :

A) La maquette:

Vous devez réaliser la maquette de l'autocollant , au format **196 x 196 mm**, sur la feuille pré-imprimée, **feuillelet 7/8**.

Dans votre mise en page doivent figurer les éléments suivants :

1) Une illustration :

Vous élaborerez celle-ci à partir de vos propres recherches, (1 ère partie de l'épreuve) son traitement graphique respectera le style graphique proposé sur le **feuillelet 6/8**, ce visuel doit illustrer l'accroche :

Plongée dans l'herbe.

2) Un titrage :

Plongée dans l'herbe, à choisir dans la documentation typographique et à mettre en couleur, voir **feuillelet 5/8**.

Ce texte sera dessiné sur la maquette en utilisant le calque.

3) Les logos :

"MICROPOLIS" et **"Aveyron"** à choisir dans le **feuillelet 6/8** à découper et à monter sur la maquette par collage.

Technique : libre à l'exclusion des technique à séchage lent.

B) Argumentaire :

Sur feuille de calque pré-imprimée, **feuillelet 8/8**, à superposer sur la maquette, vous devrez justifier vos partis-pris :

- visuel et choix graphiques.
- choix couleurs.
- choix typographiques.

Ces annotations seront écrites au feutre noir et fléchées.

CRITÈRES D'ÉVALUATION:

- Mise en page (composition, lisibilité.)
- Pertinence des choix graphiques, couleurs et visuel en rapport avec le thème.
- Maîtrise de la technique utilisée. Qualité graphique du visuel et de la typographie.
- Justification des partis-pris sur calque.